

## **ГРАФИЧЕСКОЕ ОПИСАНИЕ**

местоположения границ населенных пунктов, территориальных зон,  
особо охраняемых природных территорий,  
зон с особыми условиями использования территории

Публичный сервитут в отношении земель и земельных участков в целях эксплуатации существующего линейного объекта системы электроснабжения регионального значения "Воздушная линия ВЛ 110 кВ, Л-10 "отпайка Н. Бештаугорская", "отпайка Лермонтовская" и его неотъемлемых технологических частей

---

(наименование объекта, местоположение границ которого описано (далее - объект)

**ГРАФИЧЕСКОЕ ОПИСАНИЕ**

местоположения границ населенных пунктов, территориальных зон,  
особо охраняемых природных территорий,  
зон с особыми условиями использования территории

**Публичный сервитут в отношении земель и земельных участков в целях эксплуатации  
существующего линейного объекта системы электроснабжения регионального значения  
"Воздушная линия ВЛ 110 кВ, Л-10 "отпайка Н. Бештаугорская", "отпайка Лермонтовская"  
и его неотъемлемых технологических частей**  
(наименование объекта, местоположение границ которого описано)

<b>№ п/п</b>	<b>Содержание</b>	<b>Номера листов</b>
<b>1</b>	<b>2</b>	<b>3</b>
1	Сведения об объекте	3
2	Сведения о местоположении границ объекта	4
3	Сведения о местоположении измененных (уточненных) границ объекта	41
4	План границ	42
5	Приложение	
	<i>Доверенность серия: 26АА №3691083 от 14.07.2020</i>	—

**ГРАФИЧЕСКОЕ ОПИСАНИЕ**

местоположения границ населенных пунктов, территориальных зон,  
особо охраняемых природных территорий,  
зон с особыми условиями использования территории

**Публичный сервитут в отношении земель и земельных участков в целях эксплуатации существующего линейного объекта системы электроснабжения регионального значения "Воздушная линия ВЛ 110 кВ, Л-10 "отпайка Н. Бештаугорская", "отпайка Лермонтовская" и его неотъемлемых технологических частей**  
(наименование объекта, местоположение границ которого описано)

**Сведения об объекте**

№ п/п	Характеристики объекта	Описание характеристик
1	2	3
1	Местоположение объекта	Ставропольский край, Предгорный район, город Пятигорск, город Ессентуки
2	Площадь объекта ± величина погрешности определения площади ( $P \pm \Delta P$ )	155126±138 кв.м
3	Иные характеристики объекта	Публичный сервитут в отношении земель и земельных участков в целях эксплуатации существующего линейного объекта системы электроснабжения регионального значения "Воздушная линия ВЛ 110 кВ, Л-10 "отпайка Н. Бештаугорская", "отпайка Лермонтовская" и его неотъемлемых технологических частей, сроком на 49 лет в интересах публичного акционерного общества «Россети Северный Кавказ». Почтовый адрес ПАО «Россети Северный Кавказ»: Российская Федерация, 357506, Ставропольский край, г. Пятигорск, у. Подстанционная, д. 13 А. Адрес электронной почты ПАО «Россети Северный Кавказ»: info@rossetisk.ru

**ГРАФИЧЕСКОЕ ОПИСАНИЕ**

местоположения границ населенных пунктов, территориальных зон,  
особо охраняемых природных территорий,  
зон с особыми условиями использования территории

**Публичный сервитут в отношении земель и земельных участков в целях эксплуатации существующего линейного объекта системы электроснабжения регионального значения "Воздушная линия ВЛ 110 кВ, Л-10 "отпайка Н. Бештаугорская", "отпайка Лермонтовская" и его неотъемлемых технологических частей**  
(наименование объекта, местоположение границ которого описано)

**Сведения о местоположении границ объекта**

**1. Система координат МСК-26 от СК-95, зона 1**

**2. Сведения о характерных точках границ объекта**

Обозначение характерных точек границ	Координаты, м		Метод определения координат характерной точки	Средняя квадратическая погрешность положения характерной точки (M <sub>t</sub> ), м	Описание обозначения точки на местности (при наличии)
	X	Y			
1	2	3	4	5	6
1	368826,97	1391379,43	Метод спутниковых геодезических измерений (определений)	0,10	—
2	368828,09	1391379,77	Метод спутниковых геодезических измерений (определений)	0,10	—
3	368860,30	1391401,42	Метод спутниковых геодезических измерений (определений)	0,10	—
4	368860,92	1391402,08	Метод спутниковых геодезических измерений (определений)	0,10	—
5	368861,19	1391403,10	Метод спутниковых геодезических измерений (определений)	0,10	—
6	368860,63	1391454,04	Метод спутниковых геодезических измерений (определений)	0,10	—
7	368860,60	1391576,76	Метод спутниковых геодезических измерений (определений)	0,10	—

**ГРАФИЧЕСКОЕ ОПИСАНИЕ**

местоположения границ населенных пунктов, территориальных зон,  
особо охраняемых природных территорий,  
зон с особыми условиями использования территории

**Публичный сервитут в отношении земель и земельных участков в целях эксплуатации  
существующего линейного объекта системы электроснабжения регионального значения  
"Воздушная линия ВЛ 110 кВ, Л-10 "отпайка Н. Бештаугорская", "отпайка Лермонтовская"  
и его неотъемлемых технологических частей**  
(наименование объекта, местоположение границ которого описано)

**Сведения о местоположении границ объекта**

1	2	3	4	5	6
8	368859,68	1391686,57	Метод спутниковых геодезических измерений (определений)	0,10	—
9	368859,20	1391822,54	Метод спутниковых геодезических измерений (определений)	0,10	—
10	368858,90	1391950,44	Метод спутниковых геодезических измерений (определений)	0,10	—
11	368859,87	1392074,39	Метод спутниковых геодезических измерений (определений)	0,10	—
12	368859,80	1392074,94	Метод спутниковых геодезических измерений (определений)	0,10	—
13	368842,65	1392136,71	Метод спутниковых геодезических измерений (определений)	0,10	—
14	368831,05	1392245,22	Метод спутниковых геодезических измерений (определений)	0,10	—
15	368829,33	1392381,19	Метод спутниковых геодезических измерений (определений)	0,10	—
16	368828,69	1392508,11	Метод спутниковых геодезических измерений (определений)	0,10	—

**ГРАФИЧЕСКОЕ ОПИСАНИЕ**

местоположения границ населенных пунктов, территориальных зон,  
особо охраняемых природных территорий,  
зон с особыми условиями использования территории

**Публичный сервитут в отношении земель и земельных участков в целях эксплуатации  
существующего линейного объекта системы электроснабжения регионального значения  
"Воздушная линия ВЛ 110 кВ, Л-10 "отпайка Н. Бештаугорская", "отпайка Лермонтовская"  
и его неотъемлемых технологических частей**  
(наименование объекта, местоположение границ которого описано)

**Сведения о местоположении границ объекта**

1	2	3	4	5	6
17	368828,18	1392637,75	Метод спутниковых геодезических измерений (определений)	0,10	—
18	368827,98	1392766,50	Метод спутниковых геодезических измерений (определений)	0,10	—
19	368827,78	1392895,90	Метод спутниковых геодезических измерений (определений)	0,10	—
20	368827,40	1393024,53	Метод спутниковых геодезических измерений (определений)	0,10	—
21	368828,61	1393161,71	Метод спутниковых геодезических измерений (определений)	0,10	—
22	368827,25	1393293,04	Метод спутниковых геодезических измерений (определений)	0,10	—
23	368828,75	1393433,83	Метод спутниковых геодезических измерений (определений)	0,10	—
24	368890,96	1393412,00	Метод спутниковых геодезических измерений (определений)	0,10	—
25	368968,91	1393386,17	Метод спутниковых геодезических измерений (определений)	0,10	—

**ГРАФИЧЕСКОЕ ОПИСАНИЕ**

местоположения границ населенных пунктов, территориальных зон,  
особо охраняемых природных территорий,  
зон с особыми условиями использования территории

**Публичный сервитут в отношении земель и земельных участков в целях эксплуатации  
существующего линейного объекта системы электроснабжения регионального значения  
"Воздушная линия ВЛ 110 кВ, Л-10 "отпайка Н. Бештаугорская", "отпайка Лермонтовская"  
и его неотъемлемых технологических частей**  
(наименование объекта, местоположение границ которого описано)

**Сведения о местоположении границ объекта**

1	2	3	4	5	6
26	369062,94	1393356,32	Метод спутниковых геодезических измерений (определений)	0,10	—
27	369160,19	1393325,82	Метод спутниковых геодезических измерений (определений)	0,10	—
28	369256,39	1393294,35	Метод спутниковых геодезических измерений (определений)	0,10	—
29	369352,63	1393264,53	Метод спутниковых геодезических измерений (определений)	0,10	—
30	369438,92	1393235,04	Метод спутниковых геодезических измерений (определений)	0,10	—
31	369439,57	1393234,93	Метод спутниковых геодезических измерений (определений)	0,10	—
32	369570,74	1393235,39	Метод спутниковых геодезических измерений (определений)	0,10	—
33	369686,72	1393221,48	Метод спутниковых геодезических измерений (определений)	0,10	—
34	369770,26	1393210,25	Метод спутниковых геодезических измерений (определений)	0,10	—

**ГРАФИЧЕСКОЕ ОПИСАНИЕ**

местоположения границ населенных пунктов, территориальных зон,  
особо охраняемых природных территорий,  
зон с особыми условиями использования территории

**Публичный сервитут в отношении земель и земельных участков в целях эксплуатации  
существующего линейного объекта системы электроснабжения регионального значения  
"Воздушная линия ВЛ 110 кВ, Л-10 "отпайка Н. Бештаугорская", "отпайка Лермонтовская"  
и его неотъемлемых технологических частей**  
(наименование объекта, местоположение границ которого описано)

**Сведения о местоположении границ объекта**

1	2	3	4	5	6
35	369840,10	1393200,41	Метод спутниковых геодезических измерений (определений)	0,10	—
36	369941,72	1393186,00	Метод спутниковых геодезических измерений (определений)	0,10	—
37	370046,08	1393169,41	Метод спутниковых геодезических измерений (определений)	0,10	—
38	370148,03	1393156,91	Метод спутниковых геодезических измерений (определений)	0,10	—
39	370252,47	1393143,88	Метод спутниковых геодезических измерений (определений)	0,10	—
40	370360,48	1393125,60	Метод спутниковых геодезических измерений (определений)	0,10	—
41	370360,81	1393125,57	Метод спутниковых геодезических измерений (определений)	0,10	—
42	370382,72	1393126,10	Метод спутниковых геодезических измерений (определений)	0,10	—
43	370384,40	1393127,10	Метод спутниковых геодезических измерений (определений)	0,10	—



**ГРАФИЧЕСКОЕ ОПИСАНИЕ**

местоположения границ населенных пунктов, территориальных зон,  
особо охраняемых природных территорий,  
зон с особыми условиями использования территории

**Публичный сервитут в отношении земель и земельных участков в целях эксплуатации  
существующего линейного объекта системы электроснабжения регионального значения  
"Воздушная линия ВЛ 110 кВ, Л-10 "отпайка Н. Бештаугорская", "отпайка Лермонтовская"  
и его неотъемлемых технологических частей**  
(наименование объекта, местоположение границ которого описано)

**Сведения о местоположении границ объекта**

1	2	3	4	5	6
44	370384,66	1393127,96	Метод спутниковых геодезических измерений (определений)	0,10	—
45	370384,93	1393131,65	Метод спутниковых геодезических измерений (определений)	0,10	—
46	370384,66	1393132,79	Метод спутниковых геодезических измерений (определений)	0,10	—
47	370383,39	1393133,74	Метод спутниковых геодезических измерений (определений)	0,10	—
48	370356,63	1393140,03	Метод спутниковых геодезических измерений (определений)	0,10	—
49	370356,42	1393140,07	Метод спутниковых геодезических измерений (определений)	0,10	—
50	370252,46	1393153,27	Метод спутниковых геодезических измерений (определений)	0,10	—
51	370148,26	1393167,51	Метод спутниковых геодезических измерений (определений)	0,10	—
52	370046,04	1393180,78	Метод спутниковых геодезических измерений (определений)	0,10	—

**ГРАФИЧЕСКОЕ ОПИСАНИЕ**

местоположения границ населенных пунктов, территориальных зон,  
особо охраняемых природных территорий,  
зон с особыми условиями использования территории

**Публичный сервитут в отношении земель и земельных участков в целях эксплуатации  
существующего линейного объекта системы электроснабжения регионального значения  
"Воздушная линия ВЛ 110 кВ, Л-10 "отпайка Н. Бештаугорская", "отпайка Лермонтовская"  
и его неотъемлемых технологических частей**  
(наименование объекта, местоположение границ которого описано)

**Сведения о местоположении границ объекта**

1	2	3	4	5	6
53	369942,41	1393194,75	Метод спутниковых геодезических измерений (определений)	0,10	—
54	369840,29	1393209,19	Метод спутниковых геодезических измерений (определений)	0,10	—
55	369772,97	1393219,01	Метод спутниковых геодезических измерений (определений)	0,10	—
56	369690,02	1393230,05	Метод спутниковых геодезических измерений (определений)	0,10	—
57	369569,09	1393248,17	Метод спутниковых геодезических измерений (определений)	0,10	—
58	369568,84	1393248,19	Метод спутниковых геодезических измерений (определений)	0,10	—
59	369437,93	1393251,37	Метод спутниковых геодезических измерений (определений)	0,10	—
60	369356,65	1393274,52	Метод спутниковых геодезических измерений (определений)	0,10	—
61	369261,36	1393304,81	Метод спутниковых геодезических измерений (определений)	0,10	—

**ГРАФИЧЕСКОЕ ОПИСАНИЕ**

местоположения границ населенных пунктов, территориальных зон,  
особо охраняемых природных территорий,  
зон с особыми условиями использования территории

**Публичный сервитут в отношении земель и земельных участков в целях эксплуатации  
существующего линейного объекта системы электроснабжения регионального значения  
"Воздушная линия ВЛ 110 кВ, Л-10 "отпайка Н. Бештаугорская", "отпайка Лермонтовская"  
и его неотъемлемых технологических частей**  
(наименование объекта, местоположение границ которого описано)

**Сведения о местоположении границ объекта**

1	2	3	4	5	6
62	369162,88	1393336,03	Метод спутниковых геодезических измерений (определений)	0,10	—
63	369065,43	1393366,34	Метод спутниковых геодезических измерений (определений)	0,10	—
64	368972,29	1393396,18	Метод спутниковых геодезических измерений (определений)	0,10	—
65	368893,33	1393421,31	Метод спутниковых геодезических измерений (определений)	0,10	—
66	368828,86	1393441,34	Метод спутниковых геодезических измерений (определений)	0,10	—
67	368826,90	1393567,36	Метод спутниковых геодезических измерений (определений)	0,10	—
68	368826,43	1393696,10	Метод спутниковых геодезических измерений (определений)	0,10	—
69	368826,45	1393825,11	Метод спутниковых геодезических измерений (определений)	0,10	—
70	368826,17	1393954,06	Метод спутниковых геодезических измерений (определений)	0,10	—

**ГРАФИЧЕСКОЕ ОПИСАНИЕ**

местоположения границ населенных пунктов, территориальных зон,  
особо охраняемых природных территорий,  
зон с особыми условиями использования территории

**Публичный сервитут в отношении земель и земельных участков в целях эксплуатации  
существующего линейного объекта системы электроснабжения регионального значения  
"Воздушная линия ВЛ 110 кВ, Л-10 "отпайка Н. Бештаугорская", "отпайка Лермонтовская"  
и его неотъемлемых технологических частей**  
(наименование объекта, местоположение границ которого описано)

**Сведения о местоположении границ объекта**

1	2	3	4	5	6
71	368824,76	1394082,77	Метод спутниковых геодезических измерений (определений)	0,10	—
72	368826,09	1394211,67	Метод спутниковых геодезических измерений (определений)	0,10	—
73	368825,85	1394340,72	Метод спутниковых геодезических измерений (определений)	0,10	—
74	368825,66	1394469,25	Метод спутниковых геодезических измерений (определений)	0,10	—
75	368825,70	1394578,50	Метод спутниковых геодезических измерений (определений)	0,10	—
76	368826,33	1394727,53	Метод спутниковых геодезических измерений (определений)	0,10	—
77	368826,31	1394727,83	Метод спутниковых геодезических измерений (определений)	0,10	—
78	368825,75	1394731,61	Метод спутниковых геодезических измерений (определений)	0,10	—
79	368836,12	1394865,29	Метод спутниковых геодезических измерений (определений)	0,10	—

**ГРАФИЧЕСКОЕ ОПИСАНИЕ**

местоположения границ населенных пунктов, территориальных зон,  
особо охраняемых природных территорий,  
зон с особыми условиями использования территории

**Публичный сервитут в отношении земель и земельных участков в целях эксплуатации  
существующего линейного объекта системы электроснабжения регионального значения  
"Воздушная линия ВЛ 110 кВ, Л-10 "отпайка Н. Бештаугорская", "отпайка Лермонтовская"  
и его неотъемлемых технологических частей**  
(наименование объекта, местоположение границ которого описано)

**Сведения о местоположении границ объекта**

1	2	3	4	5	6
80	368843,42	1394983,39	Метод спутниковых геодезических измерений (определений)	0,10	—
81	368853,07	1395116,58	Метод спутниковых геодезических измерений (определений)	0,10	—
82	368853,07	1395116,73	Метод спутниковых геодезических измерений (определений)	0,10	—
83	368852,24	1395239,31	Метод спутниковых геодезических измерений (определений)	0,10	—
84	368853,26	1395356,50	Метод спутниковых геодезических измерений (определений)	0,10	—
85	368853,77	1395478,93	Метод спутниковых геодезических измерений (определений)	0,10	—
86	368851,91	1395601,43	Метод спутниковых геодезических измерений (определений)	0,10	—
87	368851,52	1395723,16	Метод спутниковых геодезических измерений (определений)	0,10	—
88	368851,26	1395853,02	Метод спутниковых геодезических измерений (определений)	0,10	—

**ГРАФИЧЕСКОЕ ОПИСАНИЕ**

местоположения границ населенных пунктов, территориальных зон,  
особо охраняемых природных территорий,  
зон с особыми условиями использования территории

**Публичный сервитут в отношении земель и земельных участков в целях эксплуатации  
существующего линейного объекта системы электроснабжения регионального значения  
"Воздушная линия ВЛ 110 кВ, Л-10 "отпайка Н. Бештаугорская", "отпайка Лермонтовская"  
и его неотъемлемых технологических частей**  
(наименование объекта, местоположение границ которого описано)

**Сведения о местоположении границ объекта**

1	2	3	4	5	6
89	368851,13	1395971,18	Метод спутниковых геодезических измерений (определений)	0,10	—
90	368851,68	1396089,37	Метод спутниковых геодезических измерений (определений)	0,10	—
91	368851,08	1396216,19	Метод спутниковых геодезических измерений (определений)	0,10	—
92	368850,34	1396318,97	Метод спутниковых геодезических измерений (определений)	0,10	—
93	368851,03	1396464,85	Метод спутниковых геодезических измерений (определений)	0,10	—
94	368849,79	1396582,86	Метод спутниковых геодезических измерений (определений)	0,10	—
95	368850,12	1396714,71	Метод спутниковых геодезических измерений (определений)	0,10	—
96	368850,09	1396818,97	Метод спутниковых геодезических измерений (определений)	0,10	—
97	368850,42	1396916,84	Метод спутниковых геодезических измерений (определений)	0,10	—

**ГРАФИЧЕСКОЕ ОПИСАНИЕ**

местоположения границ населенных пунктов, территориальных зон,  
особо охраняемых природных территорий,  
зон с особыми условиями использования территории

**Публичный сервитут в отношении земель и земельных участков в целях эксплуатации  
существующего линейного объекта системы электроснабжения регионального значения  
"Воздушная линия ВЛ 110 кВ, Л-10 "отпайка Н. Бештаугорская", "отпайка Лермонтовская"  
и его неотъемлемых технологических частей**  
(наименование объекта, местоположение границ которого описано)

**Сведения о местоположении границ объекта**

1	2	3	4	5	6
98	368848,21	1397040,63	Метод спутниковых геодезических измерений (определений)	0,10	—
99	368847,88	1397164,58	Метод спутниковых геодезических измерений (определений)	0,10	—
100	368847,92	1397278,87	Метод спутниковых геодезических измерений (определений)	0,10	—
101	368847,47	1397403,99	Метод спутниковых геодезических измерений (определений)	0,10	—
102	368847,53	1397516,10	Метод спутниковых геодезических измерений (определений)	0,10	—
103	368847,11	1397640,34	Метод спутниковых геодезических измерений (определений)	0,10	—
104	368847,05	1397757,61	Метод спутниковых геодезических измерений (определений)	0,10	—
105	368847,48	1397873,45	Метод спутниковых геодезических измерений (определений)	0,10	—
106	368847,04	1397991,22	Метод спутниковых геодезических измерений (определений)	0,10	—

**ГРАФИЧЕСКОЕ ОПИСАНИЕ**

местоположения границ населенных пунктов, территориальных зон,  
особо охраняемых природных территорий,  
зон с особыми условиями использования территории

**Публичный сервитут в отношении земель и земельных участков в целях эксплуатации  
существующего линейного объекта системы электроснабжения регионального значения  
"Воздушная линия ВЛ 110 кВ, Л-10 "отпайка Н. Бештаугорская", "отпайка Лермонтовская"  
и его неотъемлемых технологических частей**  
(наименование объекта, местоположение границ которого описано)

**Сведения о местоположении границ объекта**

1	2	3	4	5	6
107	368845,83	1398106,65	Метод спутниковых геодезических измерений (определений)	0,10	—
108	368845,86	1398218,83	Метод спутниковых геодезических измерений (определений)	0,10	—
109	368845,26	1398335,08	Метод спутниковых геодезических измерений (определений)	0,10	—
110	368845,89	1398448,40	Метод спутниковых геодезических измерений (определений)	0,10	—
111	368845,65	1398566,81	Метод спутниковых геодезических измерений (определений)	0,10	—
112	368845,68	1398655,21	Метод спутниковых геодезических измерений (определений)	0,10	—
113	368845,63	1398769,69	Метод спутниковых геодезических измерений (определений)	0,10	—
114	368848,86	1398893,35	Метод спутниковых геодезических измерений (определений)	0,10	—
115	368849,75	1399021,18	Метод спутниковых геодезических измерений (определений)	0,10	—



**ГРАФИЧЕСКОЕ ОПИСАНИЕ**

местоположения границ населенных пунктов, территориальных зон,  
особо охраняемых природных территорий,  
зон с особыми условиями использования территории

**Публичный сервитут в отношении земель и земельных участков в целях эксплуатации  
существующего линейного объекта системы электроснабжения регионального значения  
"Воздушная линия ВЛ 110 кВ, Л-10 "отпайка Н. Бештаугорская", "отпайка Лермонтовская"  
и его неотъемлемых технологических частей**  
(наименование объекта, местоположение границ которого описано)

**Сведения о местоположении границ объекта**

1	2	3	4	5	6
116	368849,62	1399021,92	Метод спутниковых геодезических измерений (определений)	0,10	—
117	368833,21	1399064,44	Метод спутниковых геодезических измерений (определений)	0,10	—
118	368840,50	1399071,73	Метод спутниковых геодезических измерений (определений)	0,10	—
119	368843,18	1399081,73	Метод спутниковых геодезических измерений (определений)	0,10	—
120	368842,54	1399084,11	Метод спутниковых геодезических измерений (определений)	0,10	—
121	368850,93	1399086,36	Метод спутниковых геодезических измерений (определений)	0,10	—
122	368858,25	1399093,68	Метод спутниковых геодезических измерений (определений)	0,10	—
123	368860,93	1399103,68	Метод спутниковых геодезических измерений (определений)	0,10	—
124	368858,25	1399113,68	Метод спутниковых геодезических измерений (определений)	0,10	—

**ГРАФИЧЕСКОЕ ОПИСАНИЕ**

местоположения границ населенных пунктов, территориальных зон,  
особо охраняемых природных территорий,  
зон с особыми условиями использования территории

**Публичный сервитут в отношении земель и земельных участков в целях эксплуатации  
существующего линейного объекта системы электроснабжения регионального значения  
"Воздушная линия ВЛ 110 кВ, Л-10 "отпайка Н. Бештаугорская", "отпайка Лермонтовская"  
и его неотъемлемых технологических частей**  
(наименование объекта, местоположение границ которого описано)

**Сведения о местоположении границ объекта**

1	2	3	4	5	6
125	368850,93	1399121,00	Метод спутниковых геодезических измерений (определений)	0,10	—
126	368845,74	1399122,39	Метод спутниковых геодезических измерений (определений)	0,10	—
127	368848,45	1399154,82	Метод спутниковых геодезических измерений (определений)	0,10	—
128	368848,46	1399155,04	Метод спутниковых геодезических измерений (определений)	0,10	—
129	368845,19	1399268,12	Метод спутниковых геодезических измерений (определений)	0,10	—
130	368844,12	1399389,17	Метод спутниковых геодезических измерений (определений)	0,10	—
131	368844,69	1399514,40	Метод спутниковых геодезических измерений (определений)	0,10	—
132	368844,22	1399634,15	Метод спутниковых геодезических измерений (определений)	0,10	—
133	368844,21	1399752,83	Метод спутниковых геодезических измерений (определений)	0,10	—

**ГРАФИЧЕСКОЕ ОПИСАНИЕ**

местоположения границ населенных пунктов, территориальных зон,  
особо охраняемых природных территорий,  
зон с особыми условиями использования территории

**Публичный сервитут в отношении земель и земельных участков в целях эксплуатации  
существующего линейного объекта системы электроснабжения регионального значения  
"Воздушная линия ВЛ 110 кВ, Л-10 "отпайка Н. Бештаугорская", "отпайка Лермонтовская"  
и его неотъемлемых технологических частей**  
(наименование объекта, местоположение границ которого описано)

**Сведения о местоположении границ объекта**

1	2	3	4	5	6
134	368843,54	1399862,17	Метод спутниковых геодезических измерений (определений)	0,10	—
135	368844,41	1399973,16	Метод спутниковых геодезических измерений (определений)	0,10	—
136	368846,09	1400126,43	Метод спутниковых геодезических измерений (определений)	0,10	—
137	368846,05	1400126,82	Метод спутниковых геодезических измерений (определений)	0,10	—
138	368827,87	1400225,65	Метод спутниковых геодезических измерений (определений)	0,10	—
139	368834,91	1400333,72	Метод спутниковых геодезических измерений (определений)	0,10	—
140	368834,77	1400334,60	Метод спутниковых геодезических измерений (определений)	0,10	—
141	368792,23	1400439,55	Метод спутниковых геодезических измерений (определений)	0,10	—
142	368738,40	1400574,04	Метод спутниковых геодезических измерений (определений)	0,10	—

**ГРАФИЧЕСКОЕ ОПИСАНИЕ**

местоположения границ населенных пунктов, территориальных зон,  
особо охраняемых природных территорий,  
зон с особыми условиями использования территории

**Публичный сервитут в отношении земель и земельных участков в целях эксплуатации  
существующего линейного объекта системы электроснабжения регионального значения  
"Воздушная линия ВЛ 110 кВ, Л-10 "отпайка Н. Бештаугорская", "отпайка Лермонтовская"  
и его неотъемлемых технологических частей**  
(наименование объекта, местоположение границ которого описано)

**Сведения о местоположении границ объекта**

1	2	3	4	5	6
143	368688,00	1400702,02	Метод спутниковых геодезических измерений (определений)	0,10	—
144	368630,97	1400846,93	Метод спутниковых геодезических измерений (определений)	0,10	—
145	368576,54	1400982,56	Метод спутниковых геодезических измерений (определений)	0,10	—
146	368513,76	1401141,30	Метод спутниковых геодезических измерений (определений)	0,10	—
147	368449,35	1401304,13	Метод спутниковых геодезических измерений (определений)	0,10	—
148	368437,01	1401508,18	Метод спутниковых геодезических измерений (определений)	0,10	—
149	368436,75	1401509,06	Метод спутниковых геодезических измерений (определений)	0,10	—
150	368435,51	1401510,00	Метод спутниковых геодезических измерений (определений)	0,10	—
151	368296,20	1401545,34	Метод спутниковых геодезических измерений (определений)	0,10	—

**ГРАФИЧЕСКОЕ ОПИСАНИЕ**

местоположения границ населенных пунктов, территориальных зон,  
особо охраняемых природных территорий,  
зон с особыми условиями использования территории

**Публичный сервитут в отношении земель и земельных участков в целях эксплуатации  
существующего линейного объекта системы электроснабжения регионального значения  
"Воздушная линия ВЛ 110 кВ, Л-10 "отпайка Н. Бештаугорская", "отпайка Лермонтовская"  
и его неотъемлемых технологических частей**  
(наименование объекта, местоположение границ которого описано)

**Сведения о местоположении границ объекта**

1	2	3	4	5	6
152	368295,71	1401545,41	Метод спутниковых геодезических измерений (определений)	0,10	—
153	368294,61	1401545,08	Метод спутниковых геодезических измерений (определений)	0,10	—
154	368192,11	1401477,84	Метод спутниковых геодезических измерений (определений)	0,10	—
155	368092,01	1401414,73	Метод спутниковых геодезических измерений (определений)	0,10	—
156	367975,92	1401343,01	Метод спутниковых геодезических измерений (определений)	0,10	—
157	367975,55	1401342,72	Метод спутниковых геодезических измерений (определений)	0,10	—
158	367906,51	1401273,33	Метод спутниковых геодезических измерений (определений)	0,10	—
159	367906,20	1401272,92	Метод спутниковых геодезических измерений (определений)	0,10	—
160	367905,95	1401272,15	Метод спутниковых геодезических измерений (определений)	0,10	—

**ГРАФИЧЕСКОЕ ОПИСАНИЕ**

местоположения границ населенных пунктов, территориальных зон,  
особо охраняемых природных территорий,  
зон с особыми условиями использования территории

**Публичный сервитут в отношении земель и земельных участков в целях эксплуатации  
существующего линейного объекта системы электроснабжения регионального значения  
"Воздушная линия ВЛ 110 кВ, Л-10 "отпайка Н. Бештаугорская", "отпайка Лермонтовская"  
и его неотъемлемых технологических частей**  
(наименование объекта, местоположение границ которого описано)

**Сведения о местоположении границ объекта**

1	2	3	4	5	6
161	367904,27	1401258,16	Метод спутниковых геодезических измерений (определений)	0,10	—
162	367904,52	1401256,92	Метод спутниковых геодезических измерений (определений)	0,10	—
163	367907,21	1401252,50	Метод спутниковых геодезических измерений (определений)	0,10	—
164	367908,92	1401251,54	Метод спутниковых геодезических измерений (определений)	0,10	—
165	367910,65	1401252,54	Метод спутниковых геодезических измерений (определений)	0,10	—
166	367915,32	1401261,64	Метод спутниковых геодезических измерений (определений)	0,10	—
167	367984,92	1401332,34	Метод спутниковых геодезических измерений (определений)	0,10	—
168	368098,23	1401404,25	Метод спутниковых геодезических измерений (определений)	0,10	—
169	368197,93	1401467,02	Метод спутниковых геодезических измерений (определений)	0,10	—

**ГРАФИЧЕСКОЕ ОПИСАНИЕ**

местоположения границ населенных пунктов, территориальных зон,  
особо охраняемых природных территорий,  
зон с особыми условиями использования территории

**Публичный сервитут в отношении земель и земельных участков в целях эксплуатации  
существующего линейного объекта системы электроснабжения регионального значения  
"Воздушная линия ВЛ 110 кВ, Л-10 "отпайка Н. Бештаугорская", "отпайка Лермонтовская"  
и его неотъемлемых технологических частей**  
(наименование объекта, местоположение границ которого описано)

**Сведения о местоположении границ объекта**

1	2	3	4	5	6
170	368298,28	1401528,83	Метод спутниковых геодезических измерений (определений)	0,10	—
171	368424,04	1401497,90	Метод спутниковых геодезических измерений (определений)	0,10	—
172	368433,39	1401301,45	Метод спутниковых геодезических измерений (определений)	0,10	—
173	368433,54	1401300,78	Метод спутниковых геодезических измерений (определений)	0,10	—
174	368501,23	1401135,94	Метод спутниковых геодезических измерений (определений)	0,10	—
175	368564,31	1400977,63	Метод спутниковых геодезических измерений (определений)	0,10	—
176	368618,34	1400841,31	Метод спутниковых геодезических измерений (определений)	0,10	—
177	368675,61	1400698,26	Метод спутниковых геодезических измерений (определений)	0,10	—
178	368726,99	1400569,71	Метод спутниковых геодезических измерений (определений)	0,10	—

**ГРАФИЧЕСКОЕ ОПИСАНИЕ**

местоположения границ населенных пунктов, территориальных зон,  
особо охраняемых природных территорий,  
зон с особыми условиями использования территории

**Публичный сервитут в отношении земель и земельных участков в целях эксплуатации  
существующего линейного объекта системы электроснабжения регионального значения  
"Воздушная линия ВЛ 110 кВ, Л-10 "отпайка Н. Бештаугорская", "отпайка Лермонтовская"  
и его неотъемлемых технологических частей**  
(наименование объекта, местоположение границ которого описано)

**Сведения о местоположении границ объекта**

1	2	3	4	5	6
179	368781,35	1400435,42	Метод спутниковых геодезических измерений (определений)	0,10	—
180	368824,26	1400324,30	Метод спутниковых геодезических измерений (определений)	0,10	—
181	368814,12	1400224,98	Метод спутниковых геодезических измерений (определений)	0,10	—
182	368814,14	1400224,40	Метод спутниковых геодезических измерений (определений)	0,10	—
183	368832,54	1400128,21	Метод спутниковых геодезических измерений (определений)	0,10	—
184	368798,31	1400129,10	Метод спутниковых геодезических измерений (определений)	0,10	—
185	368775,37	1400131,37	Метод спутниковых геодезических измерений (определений)	0,10	—
186	368775,17	1400131,38	Метод спутниковых геодезических измерений (определений)	0,10	—
187	368775,00	1400131,37	Метод спутниковых геодезических измерений (определений)	0,10	—



**ГРАФИЧЕСКОЕ ОПИСАНИЕ**

местоположения границ населенных пунктов, территориальных зон,  
особо охраняемых природных территорий,  
зон с особыми условиями использования территории

**Публичный сервитут в отношении земель и земельных участков в целях эксплуатации  
существующего линейного объекта системы электроснабжения регионального значения  
"Воздушная линия ВЛ 110 кВ, Л-10 "отпайка Н. Бештаугорская", "отпайка Лермонтовская"  
и его неотъемлемых технологических частей**  
(наименование объекта, местоположение границ которого описано)

**Сведения о местоположении границ объекта**

1	2	3	4	5	6
188	368756,02	1400129,74	Метод спутниковых геодезических измерений (определений)	0,10	—
189	368754,46	1400128,75	Метод спутниковых геодезических измерений (определений)	0,10	—
190	368754,19	1400127,72	Метод спутниковых геодезических измерений (определений)	0,10	—
191	368754,27	1400122,85	Метод спутниковых геодезических измерений (определений)	0,10	—
192	368754,54	1400121,89	Метод спутниковых геодезических измерений (определений)	0,10	—
193	368755,90	1400120,92	Метод спутниковых геодезических измерений (определений)	0,10	—
194	368775,13	1400117,26	Метод спутниковых геодезических измерений (определений)	0,10	—
195	368775,50	1400117,23	Метод спутниковых геодезических измерений (определений)	0,10	—
196	368775,69	1400117,24	Метод спутниковых геодезических измерений (определений)	0,10	—

**ГРАФИЧЕСКОЕ ОПИСАНИЕ**

местоположения границ населенных пунктов, территориальных зон,  
особо охраняемых природных территорий,  
зон с особыми условиями использования территории

**Публичный сервитут в отношении земель и земельных участков в целях эксплуатации  
существующего линейного объекта системы электроснабжения регионального значения  
"Воздушная линия ВЛ 110 кВ, Л-10 "отпайка Н. Бештаугорская", "отпайка Лермонтовская"  
и его неотъемлемых технологических частей**  
(наименование объекта, местоположение границ которого описано)

**Сведения о местоположении границ объекта**

1	2	3	4	5	6
197	368798,43	1400119,41	Метод спутниковых геодезических измерений (определений)	0,10	—
198	368833,09	1400122,58	Метод спутниковых геодезических измерений (определений)	0,10	—
199	368834,79	1399973,82	Метод спутниковых геодезических измерений (определений)	0,10	—
200	368835,15	1399862,52	Метод спутниковых геодезических измерений (определений)	0,10	—
201	368835,33	1399752,25	Метод спутниковых геодезических измерений (определений)	0,10	—
202	368835,10	1399633,86	Метод спутниковых геодезических измерений (определений)	0,10	—
203	368835,08	1399513,14	Метод спутниковых геодезических измерений (определений)	0,10	—
204	368834,94	1399388,84	Метод спутниковых геодезических измерений (определений)	0,10	—
205	368835,43	1399266,77	Метод спутниковых геодезических измерений (определений)	0,10	—

**ГРАФИЧЕСКОЕ ОПИСАНИЕ**

местоположения границ населенных пунктов, территориальных зон,  
особо охраняемых природных территорий,  
зон с особыми условиями использования территории

**Публичный сервитут в отношении земель и земельных участков в целях эксплуатации  
существующего линейного объекта системы электроснабжения регионального значения  
"Воздушная линия ВЛ 110 кВ, Л-10 "отпайка Н. Бештаугорская", "отпайка Лермонтовская"  
и его неотъемлемых технологических частей**  
(наименование объекта, местоположение границ которого описано)

**Сведения о местоположении границ объекта**

1	2	3	4	5	6
206	368833,93	1399155,32	Метод спутниковых геодезических измерений (определений)	0,10	—
207	368833,94	1399155,16	Метод спутниковых геодезических измерений (определений)	0,10	—
208	368836,11	1399122,38	Метод спутниковых геодезических измерений (определений)	0,10	—
209	368830,93	1399121,00	Метод спутниковых геодезических измерений (определений)	0,10	—
210	368823,61	1399113,68	Метод спутниковых геодезических измерений (определений)	0,10	—
211	368820,93	1399103,68	Метод спутниковых геодезических измерений (определений)	0,10	—
212	368821,57	1399101,30	Метод спутниковых геодезических измерений (определений)	0,10	—
213	368813,18	1399099,05	Метод спутниковых геодезических измерений (определений)	0,10	—
214	368805,86	1399091,73	Метод спутниковых геодезических измерений (определений)	0,10	—

**ГРАФИЧЕСКОЕ ОПИСАНИЕ**

местоположения границ населенных пунктов, территориальных зон,  
особо охраняемых природных территорий,  
зон с особыми условиями использования территории

**Публичный сервитут в отношении земель и земельных участков в целях эксплуатации  
существующего линейного объекта системы электроснабжения регионального значения  
"Воздушная линия ВЛ 110 кВ, Л-10 "отпайка Н. Бештаугорская", "отпайка Лермонтовская"  
и его неотъемлемых технологических частей**  
(наименование объекта, местоположение границ которого описано)

**Сведения о местоположении границ объекта**

1	2	3	4	5	6
215	368803,18	1399081,73	Метод спутниковых геодезических измерений (определений)	0,10	—
216	368805,86	1399071,73	Метод спутниковых геодезических измерений (определений)	0,10	—
217	368813,18	1399064,41	Метод спутниковых геодезических измерений (определений)	0,10	—
218	368823,18	1399061,73	Метод спутниковых геодезических измерений (определений)	0,10	—
219	368824,65	1399062,13	Метод спутниковых геодезических измерений (определений)	0,10	—
220	368835,25	1399020,52	Метод спутниковых геодезических измерений (определений)	0,10	—
221	368835,04	1398892,37	Метод спутниковых геодезических измерений (определений)	0,10	—
222	368836,05	1398770,53	Метод спутниковых геодезических измерений (определений)	0,10	—
223	368836,36	1398655,54	Метод спутниковых геодезических измерений (определений)	0,10	—

**ГРАФИЧЕСКОЕ ОПИСАНИЕ**

местоположения границ населенных пунктов, территориальных зон,  
особо охраняемых природных территорий,  
зон с особыми условиями использования территории

**Публичный сервитут в отношении земель и земельных участков в целях эксплуатации  
существующего линейного объекта системы электроснабжения регионального значения  
"Воздушная линия ВЛ 110 кВ, Л-10 "отпайка Н. Бештаугорская", "отпайка Лермонтовская"  
и его неотъемлемых технологических частей**  
(наименование объекта, местоположение границ которого описано)

**Сведения о местоположении границ объекта**

1	2	3	4	5	6
224	368835,84	1398567,20	Метод спутниковых геодезических измерений (определений)	0,10	—
225	368836,27	1398449,47	Метод спутниковых геодезических измерений (определений)	0,10	—
226	368837,04	1398335,45	Метод спутниковых геодезических измерений (определений)	0,10	—
227	368836,41	1398219,53	Метод спутниковых геодезических измерений (определений)	0,10	—
228	368836,23	1398106,30	Метод спутниковых геодезических измерений (определений)	0,10	—
229	368837,54	1397991,18	Метод спутниковых геодезических измерений (определений)	0,10	—
230	368838,22	1397873,25	Метод спутниковых геодезических измерений (определений)	0,10	—
231	368837,98	1397757,80	Метод спутниковых геодезических измерений (определений)	0,10	—
232	368838,08	1397641,29	Метод спутниковых геодезических измерений (определений)	0,10	—

**ГРАФИЧЕСКОЕ ОПИСАНИЕ**

местоположения границ населенных пунктов, территориальных зон,  
особо охраняемых природных территорий,  
зон с особыми условиями использования территории

**Публичный сервитут в отношении земель и земельных участков в целях эксплуатации  
существующего линейного объекта системы электроснабжения регионального значения  
"Воздушная линия ВЛ 110 кВ, Л-10 "отпайка Н. Бештаугорская", "отпайка Лермонтовская"  
и его неотъемлемых технологических частей**  
(наименование объекта, местоположение границ которого описано)

**Сведения о местоположении границ объекта**

1	2	3	4	5	6
233	368838,49	1397516,29	Метод спутниковых геодезических измерений (определений)	0,10	—
234	368838,24	1397405,06	Метод спутниковых геодезических измерений (определений)	0,10	—
235	368839,12	1397279,42	Метод спутниковых геодезических измерений (определений)	0,10	—
236	368839,01	1397164,23	Метод спутниковых геодезических измерений (определений)	0,10	—
237	368838,45	1397040,82	Метод спутниковых геодезических измерений (определений)	0,10	—
238	368838,45	1396917,68	Метод спутниковых геодезических измерений (определений)	0,10	—
239	368840,95	1396819,52	Метод спутниковых геодезических измерений (определений)	0,10	—
240	368840,91	1396715,52	Метод спутниковых геодезических измерений (определений)	0,10	—
241	368840,74	1396582,41	Метод спутниковых геодезических измерений (определений)	0,10	—

**ГРАФИЧЕСКОЕ ОПИСАНИЕ**

местоположения границ населенных пунктов, территориальных зон,  
особо охраняемых природных территорий,  
зон с особыми условиями использования территории

**Публичный сервитут в отношении земель и земельных участков в целях эксплуатации  
существующего линейного объекта системы электроснабжения регионального значения  
"Воздушная линия ВЛ 110 кВ, Л-10 "отпайка Н. Бештаугорская", "отпайка Лермонтовская"  
и его неотъемлемых технологических частей**  
(наименование объекта, местоположение границ которого описано)

**Сведения о местоположении границ объекта**

1	2	3	4	5	6
242	368841,45	1396465,47	Метод спутниковых геодезических измерений (определений)	0,10	—
243	368841,51	1396319,11	Метод спутниковых геодезических измерений (определений)	0,10	—
244	368841,82	1396216,30	Метод спутниковых геодезических измерений (определений)	0,10	—
245	368842,36	1396089,33	Метод спутниковых геодезических измерений (определений)	0,10	—
246	368842,31	1395971,43	Метод спутниковых геодезических измерений (определений)	0,10	—
247	368842,47	1395853,04	Метод спутниковых геодезических измерений (определений)	0,10	—
248	368842,86	1395723,80	Метод спутниковых геодезических измерений (определений)	0,10	—
249	368843,15	1395601,86	Метод спутниковых геодезических измерений (определений)	0,10	—
250	368843,67	1395479,01	Метод спутниковых геодезических измерений (определений)	0,10	—

**ГРАФИЧЕСКОЕ ОПИСАНИЕ**

местоположения границ населенных пунктов, территориальных зон,  
особо охраняемых природных территорий,  
зон с особыми условиями использования территории

**Публичный сервитут в отношении земель и земельных участков в целях эксплуатации  
существующего линейного объекта системы электроснабжения регионального значения  
"Воздушная линия ВЛ 110 кВ, Л-10 "отпайка Н. Бештаугорская", "отпайка Лермонтовская"  
и его неотъемлемых технологических частей**  
(наименование объекта, местоположение границ которого описано)

**Сведения о местоположении границ объекта**

1	2	3	4	5	6
251	368843,85	1395356,50	Метод спутниковых геодезических измерений (определений)	0,10	—
252	368843,23	1395239,44	Метод спутниковых геодезических измерений (определений)	0,10	—
253	368841,68	1395115,52	Метод спутниковых геодезических измерений (определений)	0,10	—
254	368834,47	1394983,44	Метод спутниковых геодезических измерений (определений)	0,10	—
255	368826,98	1394866,13	Метод спутниковых геодезических измерений (определений)	0,10	—
256	368813,08	1394723,75	Метод спутниковых геодезических измерений (определений)	0,10	—
257	368813,07	1394723,56	Метод спутниковых геодезических измерений (определений)	0,10	—
258	368813,09	1394580,18	Метод спутниковых геодезических измерений (определений)	0,10	—
259	368813,77	1394469,35	Метод спутниковых геодезических измерений (определений)	0,10	—



**ГРАФИЧЕСКОЕ ОПИСАНИЕ**

местоположения границ населенных пунктов, территориальных зон,  
особо охраняемых природных территорий,  
зон с особыми условиями использования территории

**Публичный сервитут в отношении земель и земельных участков в целях эксплуатации  
существующего линейного объекта системы электроснабжения регионального значения  
"Воздушная линия ВЛ 110 кВ, Л-10 "отпайка Н. Бештаугорская", "отпайка Лермонтовская"  
и его неотъемлемых технологических частей**  
(наименование объекта, местоположение границ которого описано)

**Сведения о местоположении границ объекта**

1	2	3	4	5	6
260	368813,96	1394340,82	Метод спутниковых геодезических измерений (определений)	0,10	—
261	368814,20	1394211,81	Метод спутниковых геодезических измерений (определений)	0,10	—
262	368812,87	1394082,90	Метод спутниковых геодезических измерений (определений)	0,10	—
263	368814,28	1393954,15	Метод спутниковых геодезических измерений (определений)	0,10	—
264	368814,56	1393825,22	Метод спутниковых геодезических измерений (определений)	0,10	—
265	368814,55	1393696,20	Метод спутниковых геодезических измерений (определений)	0,10	—
266	368815,01	1393567,46	Метод спутниковых геодезических измерений (определений)	0,10	—
267	368813,54	1393438,43	Метод спутниковых геодезических измерений (определений)	0,10	—
268	368815,36	1393293,14	Метод спутниковых геодезических измерений (определений)	0,10	—

**ГРАФИЧЕСКОЕ ОПИСАНИЕ**

местоположения границ населенных пунктов, территориальных зон,  
особо охраняемых природных территорий,  
зон с особыми условиями использования территории

**Публичный сервитут в отношении земель и земельных участков в целях эксплуатации  
существующего линейного объекта системы электроснабжения регионального значения  
"Воздушная линия ВЛ 110 кВ, Л-10 "отпайка Н. Бештаугорская", "отпайка Лермонтовская"  
и его неотъемлемых технологических частей**  
(наименование объекта, местоположение границ которого описано)

**Сведения о местоположении границ объекта**

1	2	3	4	5	6
269	368814,57	1393161,88	Метод спутниковых геодезических измерений (определений)	0,10	—
270	368815,51	1393024,63	Метод спутниковых геодезических измерений (определений)	0,10	—
271	368815,89	1392896,00	Метод спутниковых геодезических измерений (определений)	0,10	—
272	368816,09	1392766,61	Метод спутниковых геодезических измерений (определений)	0,10	—
273	368816,29	1392637,85	Метод спутниковых геодезических измерений (определений)	0,10	—
274	368816,80	1392508,21	Метод спутниковых геодезических измерений (определений)	0,10	—
275	368817,44	1392381,29	Метод спутниковых геодезических измерений (определений)	0,10	—
276	368815,68	1392245,10	Метод спутниковых геодезических измерений (определений)	0,10	—
277	368815,69	1392244,86	Метод спутниковых геодезических измерений (определений)	0,10	—

**ГРАФИЧЕСКОЕ ОПИСАНИЕ**

местоположения границ населенных пунктов, территориальных зон,  
особо охраняемых природных территорий,  
зон с особыми условиями использования территории

**Публичный сервитут в отношении земель и земельных участков в целях эксплуатации  
существующего линейного объекта системы электроснабжения регионального значения  
"Воздушная линия ВЛ 110 кВ, Л-10 "отпайка Н. Бештаугорская", "отпайка Лермонтовская"  
и его неотъемлемых технологических частей**  
(наименование объекта, местоположение границ которого описано)

**Сведения о местоположении границ объекта**

1	2	3	4	5	6
278	368827,84	1392134,20	Метод спутниковых геодезических измерений (определений)	0,10	—
279	368827,90	1392133,88	Метод спутниковых геодезических измерений (определений)	0,10	—
280	368844,75	1392073,40	Метод спутниковых геодезических измерений (определений)	0,10	—
281	368847,86	1391950,23	Метод спутниковых геодезических измерений (определений)	0,10	—
282	368848,40	1391822,63	Метод спутниковых геодезических измерений (определений)	0,10	—
283	368848,93	1391686,79	Метод спутниковых геодезических измерений (определений)	0,10	—
284	368849,92	1391576,45	Метод спутниковых геодезических измерений (определений)	0,10	—
285	368850,06	1391454,04	Метод спутниковых геодезических измерений (определений)	0,10	—
286	368847,75	1391410,98	Метод спутниковых геодезических измерений (определений)	0,10	—

**ГРАФИЧЕСКОЕ ОПИСАНИЕ**

местоположения границ населенных пунктов, территориальных зон,  
особо охраняемых природных территорий,  
зон с особыми условиями использования территории

**Публичный сервитут в отношении земель и земельных участков в целях эксплуатации  
существующего линейного объекта системы электроснабжения регионального значения  
"Воздушная линия ВЛ 110 кВ, Л-10 "отпайка Н. Бештаугорская", "отпайка Лермонтовская"  
и его неотъемлемых технологических частей**  
(наименование объекта, местоположение границ которого описано)

**Сведения о местоположении границ объекта**

1	2	3	4	5	6
287	368823,79	1391394,68	Метод спутниковых геодезических измерений (определений)	0,10	—
288	368695,66	1391415,76	Метод спутниковых геодезических измерений (определений)	0,10	—
289	368591,35	1391434,18	Метод спутниковых геодезических измерений (определений)	0,10	—
290	368477,97	1391454,50	Метод спутниковых геодезических измерений (определений)	0,10	—
291	368361,53	1391474,96	Метод спутниковых геодезических измерений (определений)	0,10	—
292	368249,19	1391494,82	Метод спутниковых геодезических измерений (определений)	0,10	—
293	368152,48	1391512,69	Метод спутниковых геодезических измерений (определений)	0,10	—
294	368044,86	1391530,30	Метод спутниковых геодезических измерений (определений)	0,10	—
295	368044,54	1391530,32	Метод спутниковых геодезических измерений (определений)	0,10	—

**ГРАФИЧЕСКОЕ ОПИСАНИЕ**

местоположения границ населенных пунктов, территориальных зон,  
особо охраняемых природных территорий,  
зон с особыми условиями использования территории

**Публичный сервитут в отношении земель и земельных участков в целях эксплуатации  
существующего линейного объекта системы электроснабжения регионального значения  
"Воздушная линия ВЛ 110 кВ, Л-10 "отпайка Н. Бештаугорская", "отпайка Лермонтовская"  
и его неотъемлемых технологических частей**  
(наименование объекта, местоположение границ которого описано)

**Сведения о местоположении границ объекта**

1	2	3	4	5	6
296	368044,42	1391530,32	Метод спутниковых геодезических измерений (определений)	0,10	—
297	367952,25	1391524,65	Метод спутниковых геодезических измерений (определений)	0,10	—
298	367860,62	1391520,52	Метод спутниковых геодезических измерений (определений)	0,10	—
299	367770,61	1391517,39	Метод спутниковых геодезических измерений (определений)	0,10	—
300	367747,91	1391519,64	Метод спутниковых геодезических измерений (определений)	0,10	—
301	367747,71	1391519,65	Метод спутниковых геодезических измерений (определений)	0,10	—
302	367745,98	1391518,65	Метод спутниковых геодезических измерений (определений)	0,10	—
303	367745,71	1391517,75	Метод спутниковых геодезических измерений (определений)	0,10	—
304	367745,42	1391512,17	Метод спутниковых геодезических измерений (определений)	0,10	—

**ГРАФИЧЕСКОЕ ОПИСАНИЕ**

местоположения границ населенных пунктов, территориальных зон,  
особо охраняемых природных территорий,  
зон с особыми условиями использования территории

**Публичный сервитут в отношении земель и земельных участков в целях эксплуатации  
существующего линейного объекта системы электроснабжения регионального значения  
"Воздушная линия ВЛ 110 кВ, Л-10 "отпайка Н. Бештаугорская", "отпайка Лермонтовская"  
и его неотъемлемых технологических частей**  
(наименование объекта, местоположение границ которого описано)

**Сведения о местоположении границ объекта**

1	2	3	4	5	6
305	367745,69	1391511,06	Метод спутниковых геодезических измерений (определений)	0,10	—
306	367746,82	1391510,16	Метод спутниковых геодезических измерений (определений)	0,10	—
307	367769,53	1391502,94	Метод спутниковых геодезических измерений (определений)	0,10	—
308	367770,13	1391502,84	Метод спутниковых геодезических измерений (определений)	0,10	—
309	367770,25	1391502,84	Метод спутниковых геодезических измерений (определений)	0,10	—
310	367860,82	1391508,16	Метод спутниковых геодезических измерений (определений)	0,10	—
311	367952,49	1391512,37	Метод спутниковых геодезических измерений (определений)	0,10	—
312	368043,88	1391515,87	Метод спутниковых геодезических измерений (определений)	0,10	—
313	368150,27	1391498,39	Метод спутниковых геодезических измерений (определений)	0,10	—

**ГРАФИЧЕСКОЕ ОПИСАНИЕ**

местоположения границ населенных пунктов, территориальных зон,  
особо охраняемых природных территорий,  
зон с особыми условиями использования территории

**Публичный сервитут в отношении земель и земельных участков в целях эксплуатации существующего линейного объекта системы электроснабжения регионального значения "Воздушная линия ВЛ 110 кВ, Л-10 "отпайка Н. Бештаугорская", "отпайка Лермонтовская" и его неотъемлемых технологических частей**  
(наименование объекта, местоположение границ которого описано)

**Сведения о местоположении границ объекта**

1	2	3	4	5	6
314	368247,29	1391482,51	Метод спутниковых геодезических измерений (определений)	0,10	—
315	368359,89	1391462,70	Метод спутниковых геодезических измерений (определений)	0,10	—
316	368476,23	1391442,20	Метод спутниковых геодезических измерений (определений)	0,10	—
317	368589,65	1391421,99	Метод спутниковых геодезических измерений (определений)	0,10	—
318	368693,82	1391403,37	Метод спутниковых геодезических измерений (определений)	0,10	—
319	368826,62	1391379,46	Метод спутниковых геодезических измерений (определений)	0,10	—
1	368826,97	1391379,43	Метод спутниковых геодезических измерений (определений)	0,10	—

**3. Сведения о характерных точках части (частей) границы объекта**

Обозначение характерных точек части границы	Координаты, м		Метод определения координат характерной точки	Средняя квадратическая погрешность положения характерной точки ( $M_t$ ), м	Описание обозначения точки на местности (при наличии)
	X	Y			
1	2	3	4	5	6
Часть № —					

**ГРАФИЧЕСКОЕ ОПИСАНИЕ**

местоположения границ населенных пунктов, территориальных зон,  
особо охраняемых природных территорий,  
зон с особыми условиями использования территории

**Публичный сервитут в отношении земель и земельных участков в целях эксплуатации  
существующего линейного объекта системы электроснабжения регионального значения  
"Воздушная линия ВЛ 110 кВ, Л-10 "отпайка Н. Бештаугорская", "отпайка Лермонтовская"  
и его неотъемлемых технологических частей**

(наименование объекта, местоположение границ которого описано)

**Сведения о местоположении границ объекта**

<b>1</b>	<b>2</b>	<b>3</b>	<b>4</b>	<b>5</b>	<b>6</b>
—	—	—	—	—	—

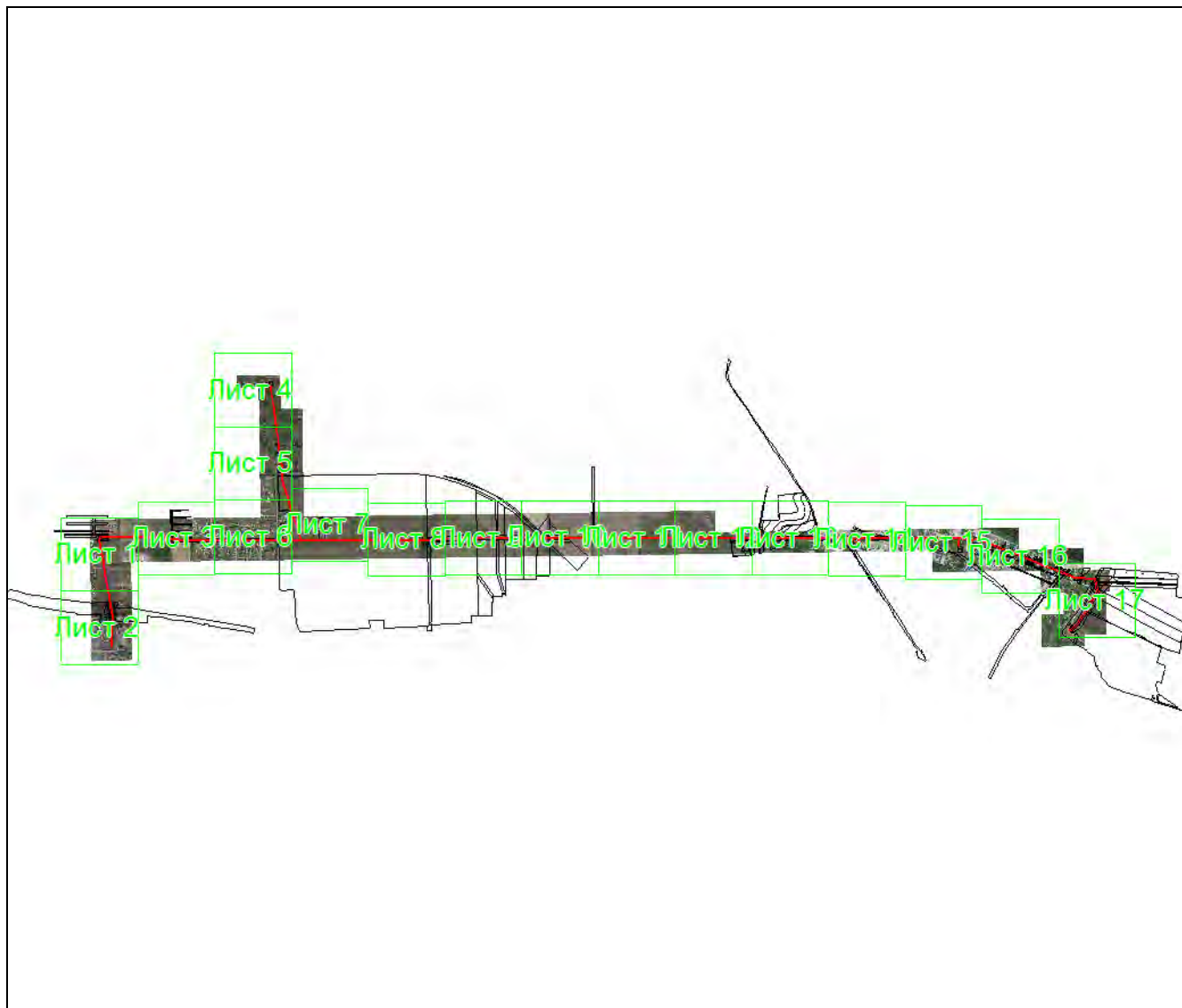




**ГРАФИЧЕСКОЕ ОПИСАНИЕ**

местоположения границ населенных пунктов, территориальных зон,  
особо охраняемых природных территорий,  
зон с особыми условиями использования территории

**Публичный сервитут в отношении земель и земельных участков в целях эксплуатации  
существующего линейного объекта системы электроснабжения регионального значения  
"Воздушная линия ВЛ 110 кВ, Л-10 "отпайка Н. Бештаугорская", "отпайка Лермонтовская"  
и его неотъемлемых технологических частей**  
(наименование объекта, местоположение границ которого описано)

**План границ объекта****Основной лист**

**Масштаб 1: 68250**

**Используемые условные знаки и обозначения:**

— область выносного листа,

**23**

— номер выносного листа.

Остальные используемые условные знаки и обозначения приведены на отдельной странице в конце раздела.

Подпись *Чаусов П. Ф.* Дата *15 декабря 2023 г.*

Место для оттиска печати (при наличии) лица, составившего описание местоположения границ объекта



**ГРАФИЧЕСКОЕ ОПИСАНИЕ**

местоположения границ населенных пунктов, территориальных зон,  
особо охраняемых природных территорий,  
зон с особыми условиями использования территории

**Публичный сервитут в отношении земель и земельных участков в целях эксплуатации  
существующего линейного объекта системы электроснабжения регионального значения  
"Воздушная линия ВЛ 110 кВ, Л-10 "отпайка Н. Бештаугорская", "отпайка Лермонтовская"  
и его неотъемлемых технологических частей**

(наименование объекта, местоположение границ которого описано)

**План границ объекта****Выносной лист №1**

**Масштаб 1:5000**

Используемые условные знаки и обозначения приведены на отдельной странице в конце раздела.

Подпись *Чаусов П. Ф.* Дата *15 декабря 2023 г.*

Место для оттиска печати (при наличии) лица, составившего описание местоположения границ объекта



**ГРАФИЧЕСКОЕ ОПИСАНИЕ**

местоположения границ населенных пунктов, территориальных зон,  
особо охраняемых природных территорий,  
зон с особыми условиями использования территории

**Публичный сервитут в отношении земель и земельных участков в целях эксплуатации  
существующего линейного объекта системы электроснабжения регионального значения  
"Воздушная линия ВЛ 110 кВ, Л-10 "отпайка Н. Бештаугорская", "отпайка Лермонтовская"  
и его неотъемлемых технологических частей**  
(наименование объекта, местоположение границ которого описано)

**План границ объекта****Выносной лист №2****Масштаб 1:5000**

Используемые условные знаки и обозначения приведены на отдельной странице в конце раздела.

Подпись *Чаусов П. Ф.* Дата *15 декабря 2023 г.*

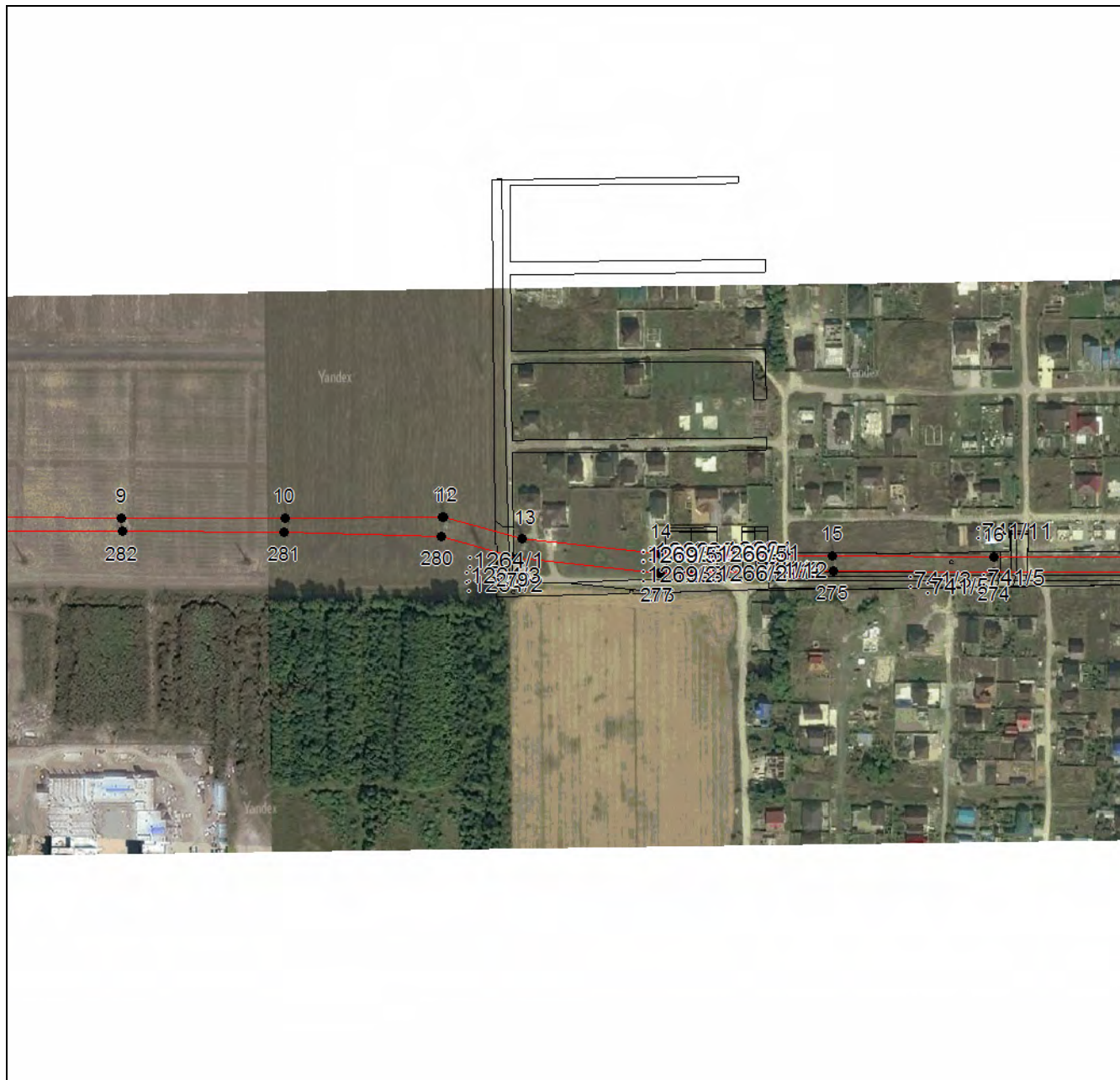
Место для оттиска печати (при наличии) лица, составившего описание местоположения границ объекта



**ГРАФИЧЕСКОЕ ОПИСАНИЕ**

местоположения границ населенных пунктов, территориальных зон,  
особо охраняемых природных территорий,  
зон с особыми условиями использования территории

**Публичный сервитут в отношении земель и земельных участков в целях эксплуатации  
существующего линейного объекта системы электроснабжения регионального значения  
"Воздушная линия ВЛ 110 кВ, Л-10 "отпайка Н. Бештаугорская", "отпайка Лермонтовская"  
и его неотъемлемых технологических частей**  
(наименование объекта, местоположение границ которого описано)

**План границ объекта****Выносной лист №3****Масштаб 1:5000**

Используемые условные знаки и обозначения приведены на отдельной странице в конце раздела.

Подпись *Чаусов П. Ф.* Дата *15 декабря 2023 г.*

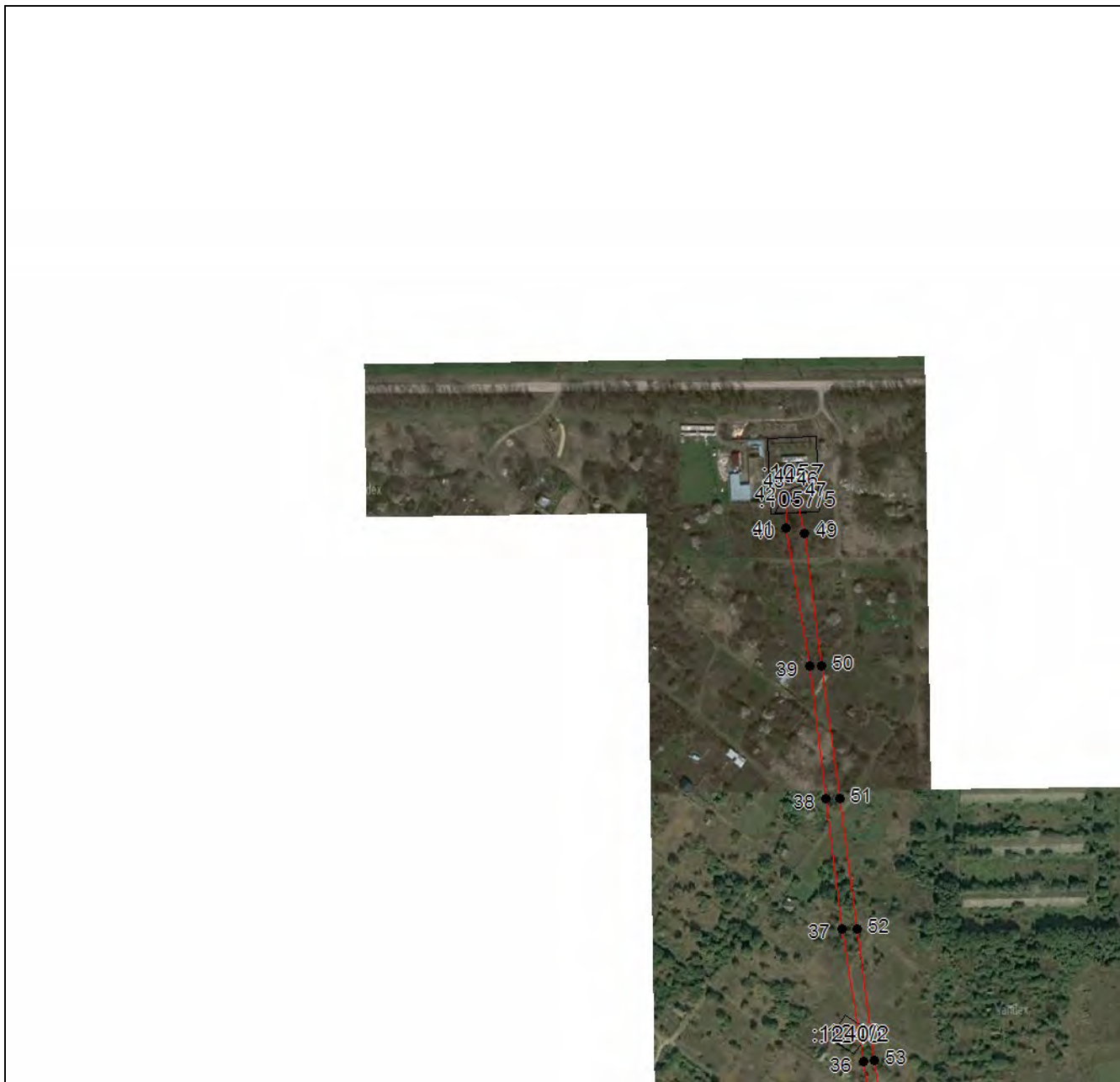
Место для оттиска печати (при наличии) лица, составившего описание местоположения границ объекта



**ГРАФИЧЕСКОЕ ОПИСАНИЕ**

местоположения границ населенных пунктов, территориальных зон,  
особо охраняемых природных территорий,  
зон с особыми условиями использования территории

**Публичный сервитут в отношении земель и земельных участков в целях эксплуатации  
существующего линейного объекта системы электроснабжения регионального значения  
"Воздушная линия ВЛ 110 кВ, Л-10 "отпайка Н. Бештаугорская", "отпайка Лермонтовская"  
и его неотъемлемых технологических частей**  
(наименование объекта, местоположение границ которого описано)

**План границ объекта****Выносной лист №4****Масштаб 1:5000**

Используемые условные знаки и обозначения приведены на отдельной странице в конце раздела.

Подпись *Чаусов П. Ф.* Дата *15 декабря 2023 г.*

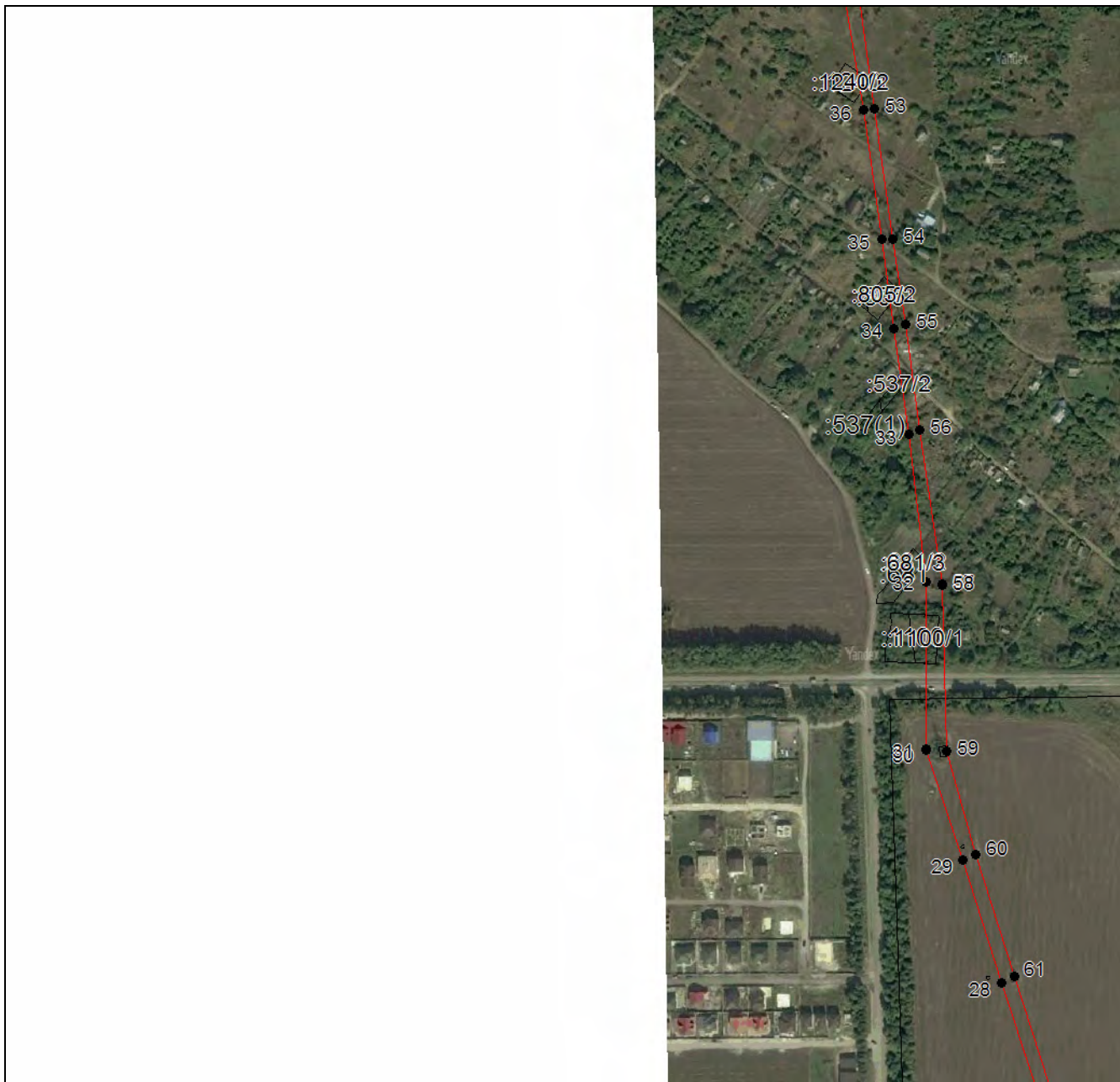
Место для оттиска печати (при наличии) лица, составившего описание местоположения границ объекта



**ГРАФИЧЕСКОЕ ОПИСАНИЕ**

местоположения границ населенных пунктов, территориальных зон,  
особо охраняемых природных территорий,  
зон с особыми условиями использования территории

**Публичный сервитут в отношении земель и земельных участков в целях эксплуатации  
существующего линейного объекта системы электроснабжения регионального значения  
"Воздушная линия ВЛ 110 кВ, Л-10 "отпайка Н. Бештаугорская", "отпайка Лермонтовская"  
и его неотъемлемых технологических частей**  
(наименование объекта, местоположение границ которого описано)

**План границ объекта****Выносной лист №5****Масштаб 1:5000**

Используемые условные знаки и обозначения приведены на отдельной странице в конце раздела.

Подпись *Чаусов П. Ф.* Дата *15 декабря 2023 г.*

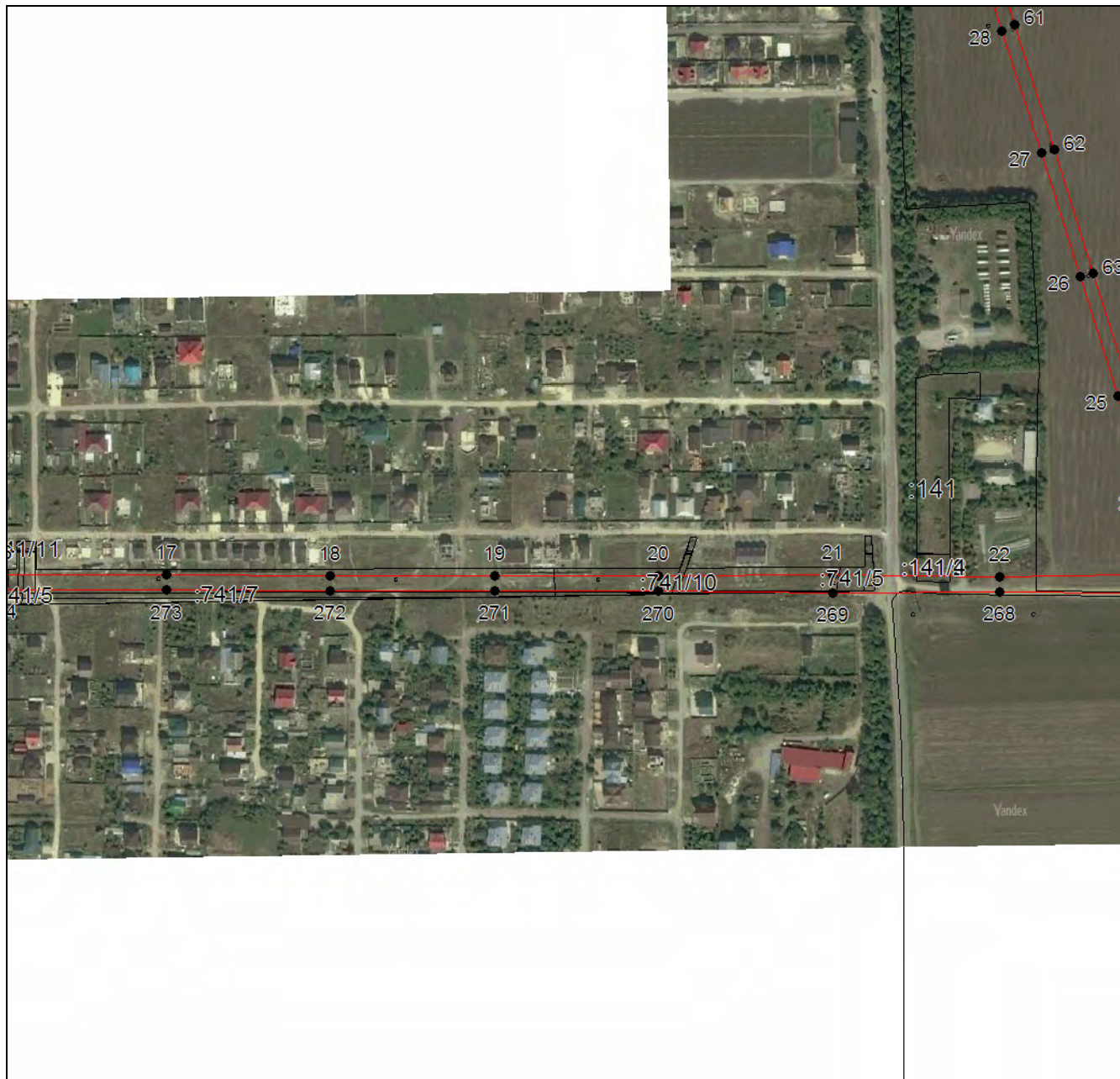
Место для оттиска печати (при наличии) лица, составившего описание местоположения границ объекта



**ГРАФИЧЕСКОЕ ОПИСАНИЕ**

местоположения границ населенных пунктов, территориальных зон,  
особо охраняемых природных территорий,  
зон с особыми условиями использования территории

**Публичный сервитут в отношении земель и земельных участков в целях эксплуатации  
существующего линейного объекта системы электроснабжения регионального значения  
"Воздушная линия ВЛ 110 кВ, Л-10 "отпайка Н. Бештаугорская", "отпайка Лермонтовская"  
и его неотъемлемых технологических частей**  
(наименование объекта, местоположение границ которого описано)

**План границ объекта****Выносной лист №6****Масштаб 1:5000**

Используемые условные знаки и обозначения приведены на отдельной странице в конце раздела.

Подпись *Чаусов П. Ф.* Дата *15 декабря 2023 г.*

Место для оттиска печати (при наличии) лица, составившего описание местоположения границ объекта





**ГРАФИЧЕСКОЕ ОПИСАНИЕ**

местоположения границ населенных пунктов, территориальных зон,  
особо охраняемых природных территорий,  
зон с особыми условиями использования территории

**Публичный сервитут в отношении земель и земельных участков в целях эксплуатации  
существующего линейного объекта системы электроснабжения регионального значения  
"Воздушная линия ВЛ 110 кВ, Л-10 "отпайка Н. Бештаугорская", "отпайка Лермонтовская"  
и его неотъемлемых технологических частей**  
(наименование объекта, местоположение границ которого описано)

**План границ объекта****Выносной лист №7****Масштаб 1:5000**

Используемые условные знаки и обозначения приведены на отдельной странице в конце раздела.

Подпись *Чаусов П. Ф.* Дата *15 декабря 2023 г.*

Место для оттиска печати (при наличии) лица, составившего описание местоположения границ объекта



**ГРАФИЧЕСКОЕ ОПИСАНИЕ**

местоположения границ населенных пунктов, территориальных зон,  
особо охраняемых природных территорий,  
зон с особыми условиями использования территории

**Публичный сервитут в отношении земель и земельных участков в целях эксплуатации  
существующего линейного объекта системы электроснабжения регионального значения  
"Воздушная линия ВЛ 110 кВ, Л-10 "отпайка Н. Бештаугорская", "отпайка Лермонтовская"  
и его неотъемлемых технологических частей**  
(наименование объекта, местоположение границ которого описано)

**План границ объекта****Выносной лист №8****Масштаб 1:5000**

Используемые условные знаки и обозначения приведены на отдельной странице в конце раздела.

Подпись *Чаусов П. Ф.* Дата *15 декабря 2023 г.*

Место для оттиска печати (при наличии) лица, составившего описание местоположения границ объекта



**ГРАФИЧЕСКОЕ ОПИСАНИЕ**

местоположения границ населенных пунктов, территориальных зон,  
особо охраняемых природных территорий,  
зон с особыми условиями использования территории

**Публичный сервитут в отношении земель и земельных участков в целях эксплуатации  
существующего линейного объекта системы электроснабжения регионального значения  
"Воздушная линия ВЛ 110 кВ, Л-10 "отпайка Н. Бештаугорская", "отпайка Лермонтовская"  
и его неотъемлемых технологических частей**  
(наименование объекта, местоположение границ которого описано)

**План границ объекта****Выносной лист №9****Масштаб 1:5000**

Используемые условные знаки и обозначения приведены на отдельной странице в конце раздела.

Подпись *Чаусов П. Ф.* Дата *15 декабря 2023 г.*

Место для оттиска печати (при наличии) лица, составившего описание местоположения границ объекта



**ГРАФИЧЕСКОЕ ОПИСАНИЕ**

местоположения границ населенных пунктов, территориальных зон,  
особо охраняемых природных территорий,  
зон с особыми условиями использования территории

**Публичный сервитут в отношении земель и земельных участков в целях эксплуатации  
существующего линейного объекта системы электроснабжения регионального значения  
"Воздушная линия ВЛ 110 кВ, Л-10 "отпайка Н. Бештаугорская", "отпайка Лермонтовская"  
и его неотъемлемых технологических частей**

(наименование объекта, местоположение границ которого описано)

**План границ объекта****Выносной лист №10**

**Масштаб 1:5000**

Используемые условные знаки и обозначения приведены на отдельной странице в конце раздела.

Подпись *Чаусов П. Ф.* Дата *15 декабря 2023 г.*

Место для оттиска печати (при наличии) лица, составившего описание местоположения границ объекта



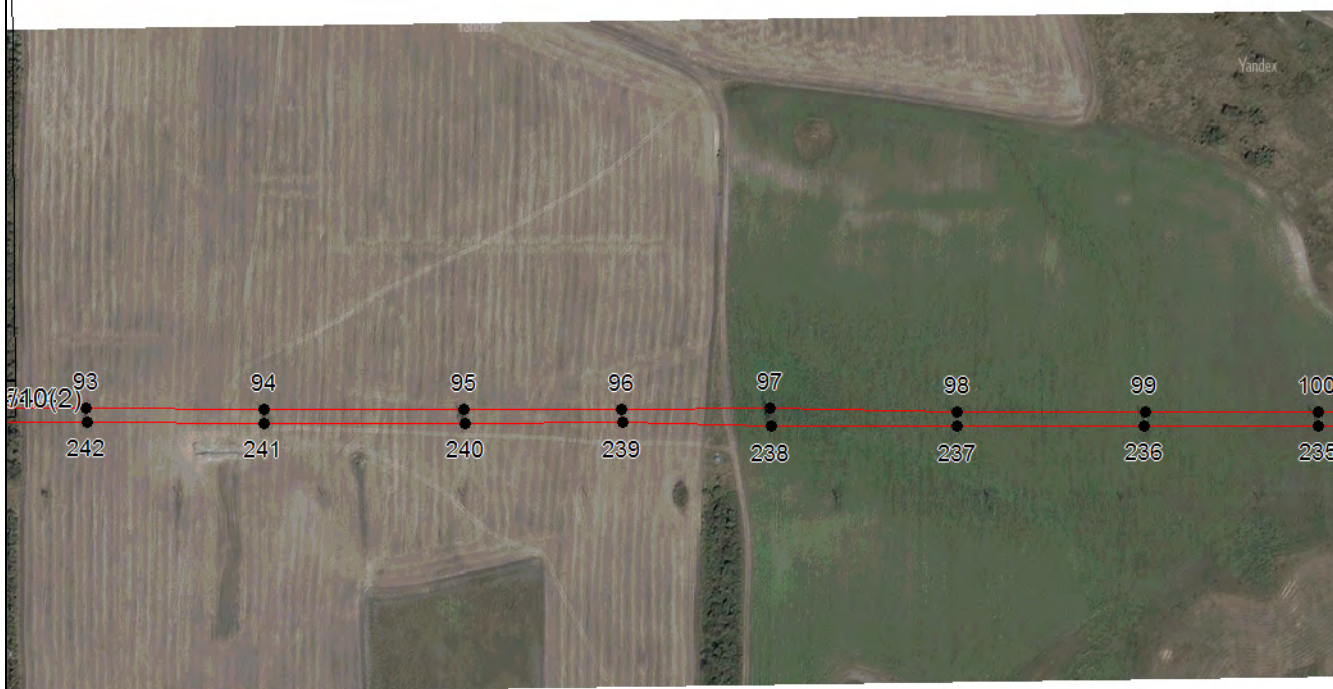
**ГРАФИЧЕСКОЕ ОПИСАНИЕ**

местоположения границ населенных пунктов, территориальных зон,  
особо охраняемых природных территорий,  
зон с особыми условиями использования территории

**Публичный сервитут в отношении земель и земельных участков в целях эксплуатации  
существующего линейного объекта системы электроснабжения регионального значения  
"Воздушная линия ВЛ 110 кВ, Л-10 "отпайка Н. Бештаугорская", "отпайка Лермонтовская"  
и его неотъемлемых технологических частей**  
(наименование объекта, местоположение границ которого описано)

**План границ объекта****Выносной лист №11**

4(2)

**Масштаб 1:5000**

Используемые условные знаки и обозначения приведены на отдельной странице в конце раздела.

Подпись *Чаусов П. Ф.* Дата *15 декабря 2023 г.*

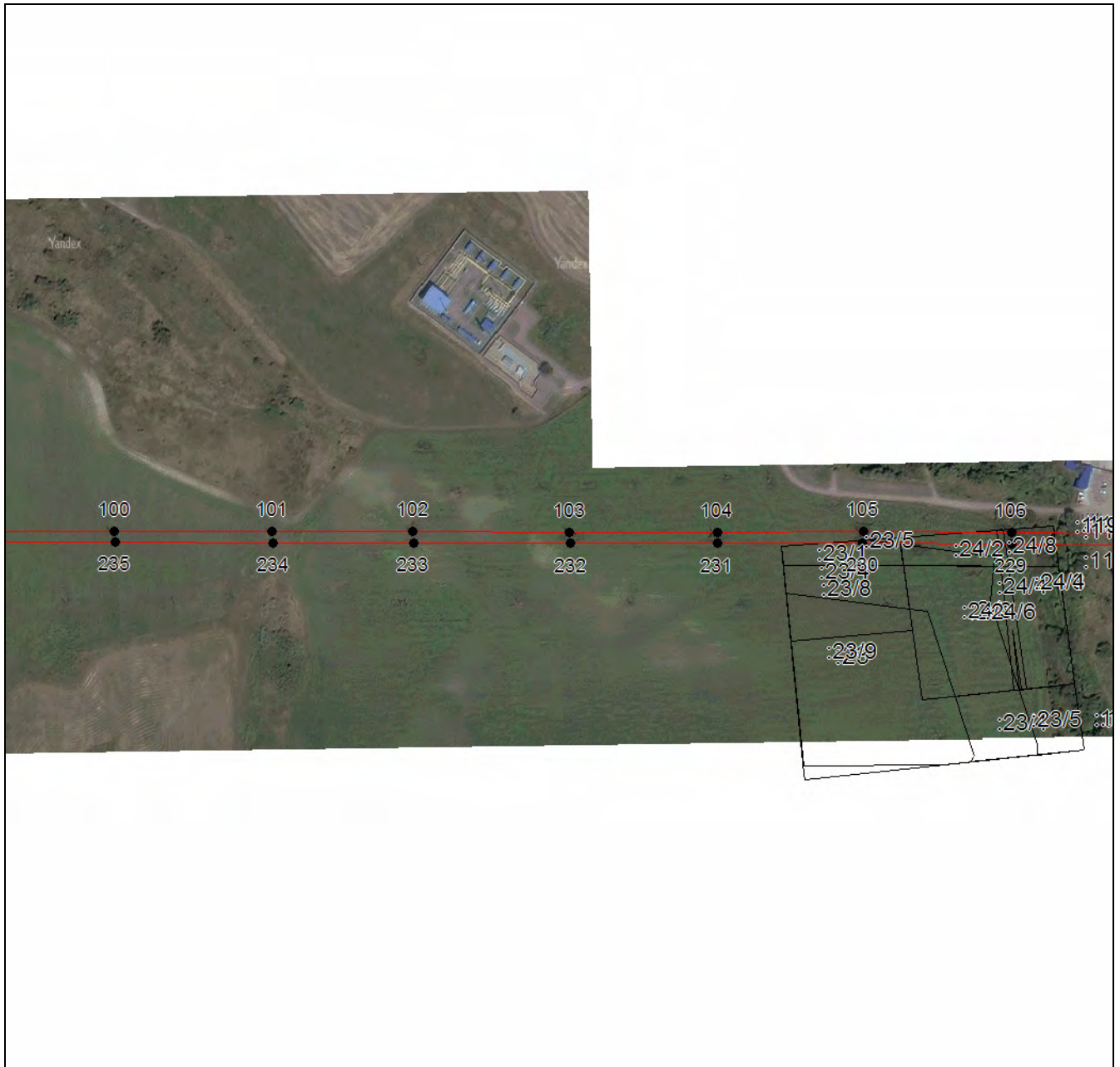
Место для оттиска печати (при наличии) лица, составившего описание местоположения границ объекта



**ГРАФИЧЕСКОЕ ОПИСАНИЕ**

местоположения границ населенных пунктов, территориальных зон,  
особо охраняемых природных территорий,  
зон с особыми условиями использования территории

**Публичный сервитут в отношении земель и земельных участков в целях эксплуатации  
существующего линейного объекта системы электроснабжения регионального значения  
"Воздушная линия ВЛ 110 кВ, Л-10 "отпайка Н. Бештаугорская", "отпайка Лермонтовская"  
и его неотъемлемых технологических частей**  
(наименование объекта, местоположение границ которого описано)

**План границ объекта****Выносной лист №12****Масштаб 1:5000**

Используемые условные знаки и обозначения приведены на отдельной странице в конце раздела.

Подпись *Чаусов П. Ф.* Дата *15 декабря 2023 г.*

Место для оттиска печати (при наличии) лица, составившего описание местоположения границ объекта



**ГРАФИЧЕСКОЕ ОПИСАНИЕ**

местоположения границ населенных пунктов, территориальных зон,  
особо охраняемых природных территорий,  
зон с особыми условиями использования территории

**Публичный сервитут в отношении земель и земельных участков в целях эксплуатации  
существующего линейного объекта системы электроснабжения регионального значения  
"Воздушная линия ВЛ 110 кВ, Л-10 "отпайка Н. Бештаугорская", "отпайка Лермонтовская"  
и его неотъемлемых технологических частей**

(наименование объекта, местоположение границ которого описано)

**План границ объекта****Выносной лист №13**

**Масштаб 1:5000**

Используемые условные знаки и обозначения приведены на отдельной странице в конце раздела.

Подпись *Чаусов П. Ф.* Дата *15 декабря 2023 г.*

Место для оттиска печати (при наличии) лица, составившего описание местоположения границ объекта



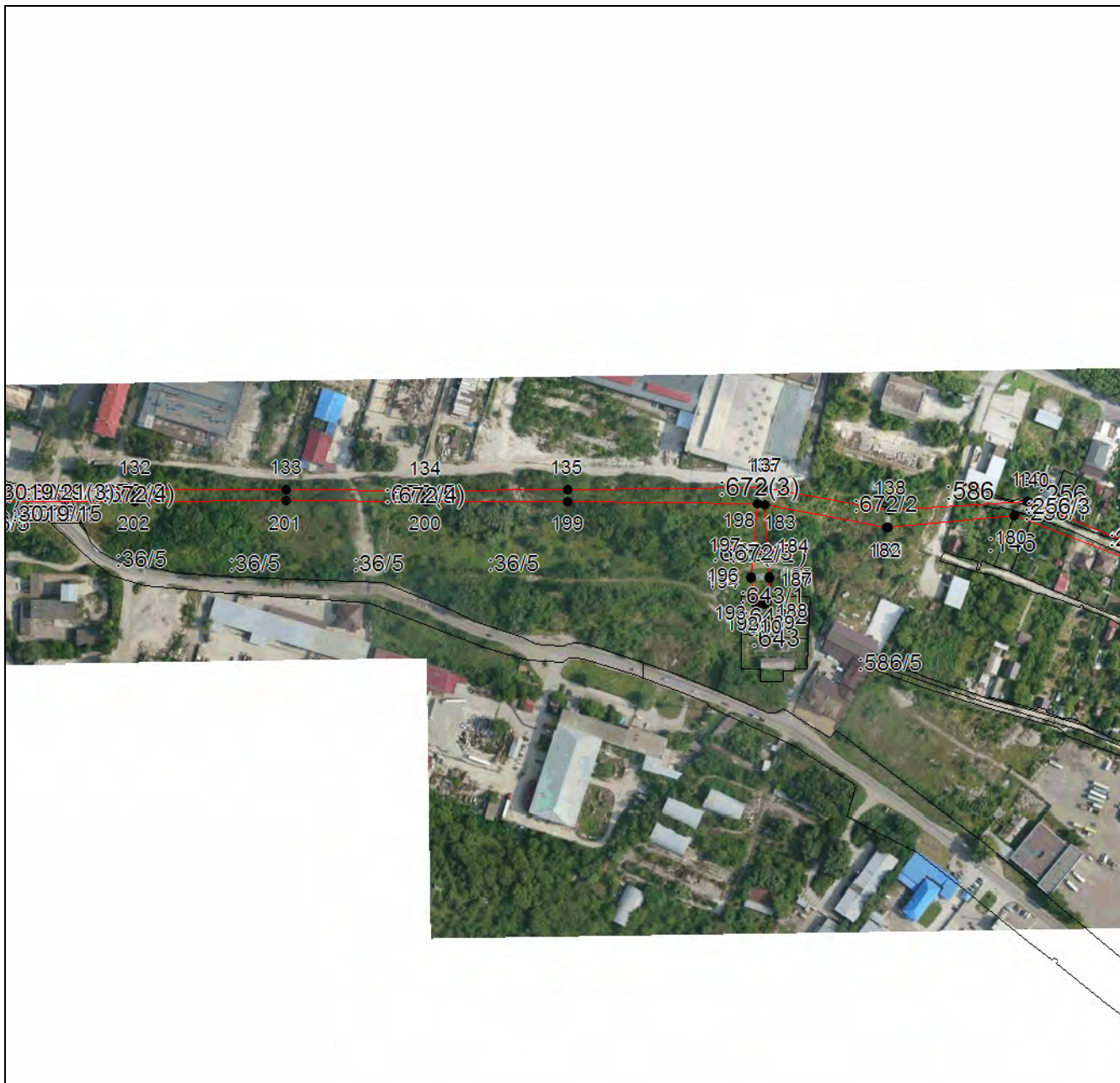




**ГРАФИЧЕСКОЕ ОПИСАНИЕ**

местоположения границ населенных пунктов, территориальных зон,  
особо охраняемых природных территорий,  
зон с особыми условиями использования территории

**Публичный сервитут в отношении земель и земельных участков в целях эксплуатации  
существующего линейного объекта системы электроснабжения регионального значения  
"Воздушная линия ВЛ 110 кВ, Л-10 "отпайка Н. Бештаугорская", "отпайка Лермонтовская"  
и его неотъемлемых технологических частей**  
(наименование объекта, местоположение границ которого описано)

**План границ объекта****Выносной лист №15****Масштаб 1:5000**

Используемые условные знаки и обозначения приведены на отдельной странице в конце раздела.

Подпись *Чаусов П. Ф.* Дата *15 декабря 2023 г.*

Место для оттиска печати (при наличии) лица, составившего описание местоположения границ объекта

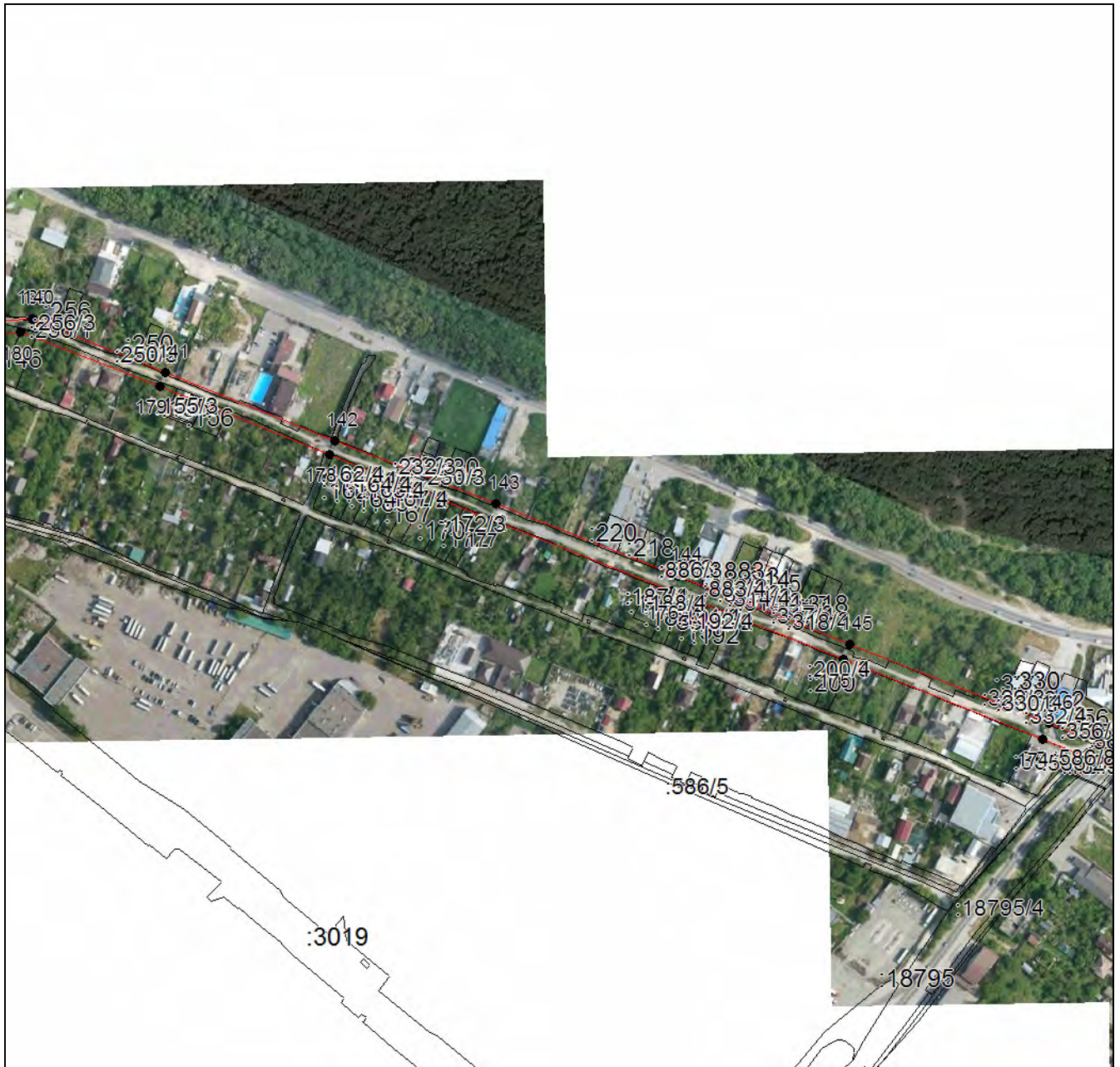


**ГРАФИЧЕСКОЕ ОПИСАНИЕ**

местоположения границ населенных пунктов, территориальных зон,  
особо охраняемых природных территорий,  
зон с особыми условиями использования территории

**Публичный сервитут в отношении земель и земельных участков в целях эксплуатации  
существующего линейного объекта системы электроснабжения регионального значения  
"Воздушная линия ВЛ 110 кВ, Л-10 "отпайка Н. Бештаугорская", "отпайка Лермонтовская"  
и его неотъемлемых технологических частей**

(наименование объекта, местоположение границ которого описано)

**План границ объекта****Выносной лист №16**

**Масштаб 1:5000**

Используемые условные знаки и обозначения приведены на отдельной странице в конце раздела.

Подпись *Чаусов П. Ф.* Дата *15 декабря 2023 г.*

Место для оттиска печати (при наличии) лица, составившего описание местоположения границ объекта

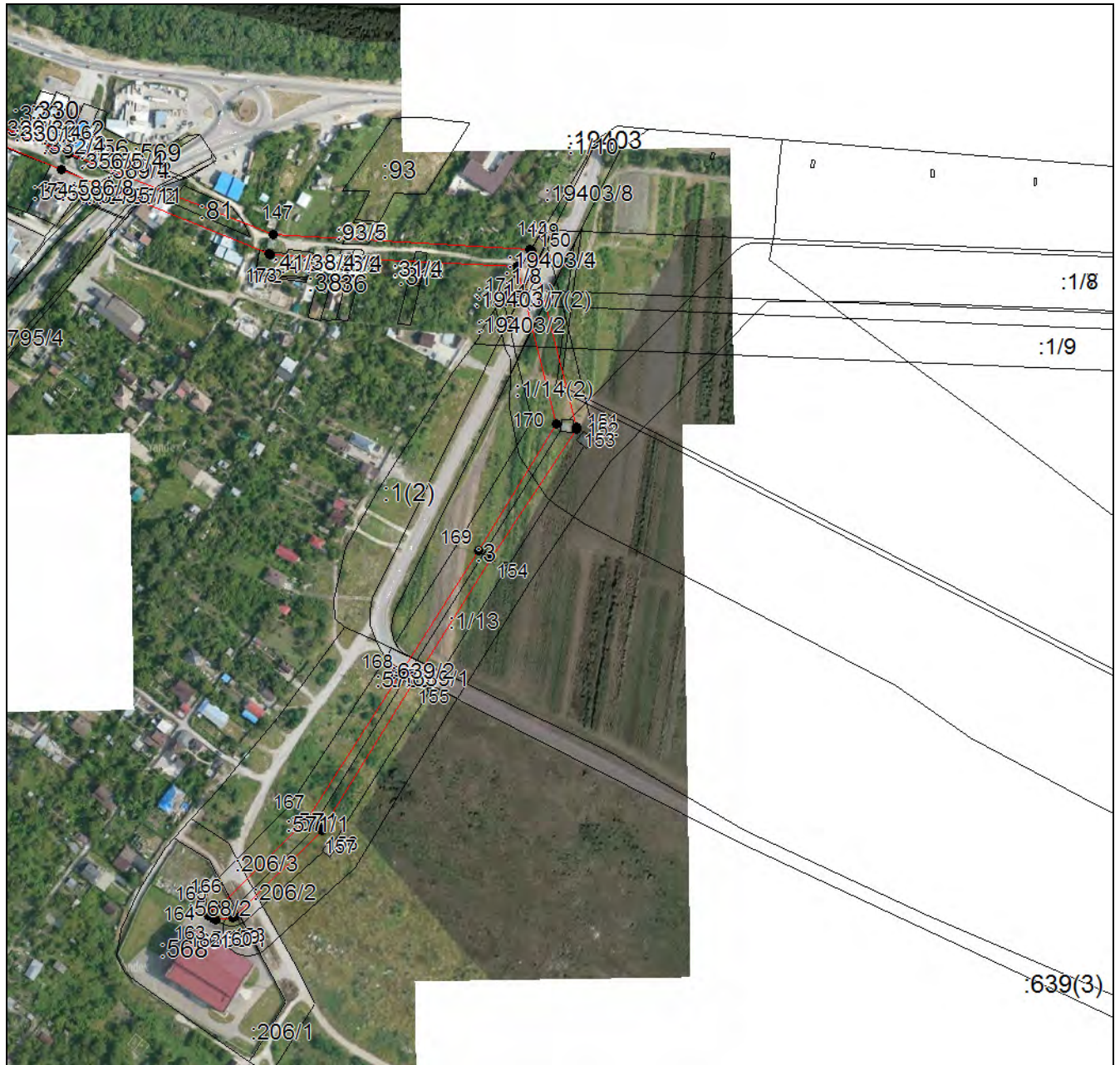


**ГРАФИЧЕСКОЕ ОПИСАНИЕ**

местоположения границ населенных пунктов, территориальных зон,  
особо охраняемых природных территорий,  
зон с особыми условиями использования территории

**Публичный сервитут в отношении земель и земельных участков в целях эксплуатации  
существующего линейного объекта системы электроснабжения регионального значения  
"Воздушная линия ВЛ 110 кВ, Л-10 "отпайка Н. Бештаугорская", "отпайка Лермонтовская"  
и его неотъемлемых технологических частей**

(наименование объекта, местоположение границ которого описано)

**План границ объекта****Выносной лист №17**

**Масштаб 1:5000**

Используемые условные знаки и обозначения приведены на отдельной странице в конце раздела.

Подпись *Чаусов П. Ф.* Дата *15 декабря 2023 г.*

Место для оттиска печати (при наличии) лица, составившего описание местоположения границ объекта








**ГРАФИЧЕСКОЕ ОПИСАНИЕ**

местоположения границ населенных пунктов, территориальных зон,  
особо охраняемых природных территорий,  
зон с особыми условиями использования территории

**Публичный сервитут в отношении земель и земельных участков в целях эксплуатации  
существующего линейного объекта системы электроснабжения регионального значения  
"Воздушная линия ВЛ 110 кВ, Л-10 "отпайка Н. Бештаугорская", "отпайка Лермонтовская"  
и его неотъемлемых технологических частей**  
(наименование объекта, местоположение границ которого описано)

**План границ объекта****Используемые условные знаки и обозначения:**

-  – граница объекта,
-  – установленная граница муниципального образования,
-  – установленная граница населенного пункта,
-  – граница земельного участка,
-  – характерная точка объекта.

