

ГРАФИЧЕСКОЕ ОПИСАНИЕ

местоположения границ населенных пунктов, территориальных зон,
особо охраняемых природных территорий,
зон с особыми условиями использования территории

Публичный сервитут в отношении земель и земельных участков в целях эксплуатации существующего линейного объекта системы электроснабжения регионального значения "Воздушная линия ВЛ 110 кВ, Л-190 "Машук - ГНС" и его неотъемлемых технологических частей

(наименование объекта, местоположение границ которого описано (далее - объект)

ГРАФИЧЕСКОЕ ОПИСАНИЕ

местоположения границ населенных пунктов, территориальных зон,
особо охраняемых природных территорий,
зон с особыми условиями использования территории

**Публичный сервитут в отношении земель и земельных участков в целях эксплуатации
существующего линейного объекта системы электроснабжения регионального значения
"Воздушная линия ВЛ 110 кВ, Л-190 "Машук - ГНС" и его неотъемлемых технологических
частей**

(наименование объекта, местоположение границ которого описано)

№ п/п	Содержание	Номера листов
1	2	3
1	Сведения об объекте	3
2	Сведения о местоположении границ объекта	4
3	Сведения о местоположении измененных (уточненных) границ объекта	65
4	План границ	66
5	Приложение	
	<i>Доверенность серия: 26АА №3691083 от 14.07.2020</i>	—

ГРАФИЧЕСКОЕ ОПИСАНИЕ

местоположения границ населенных пунктов, территориальных зон,
особо охраняемых природных территорий,
зон с особыми условиями использования территории

Публичный сервитут в отношении земель и земельных участков в целях эксплуатации существующего линейного объекта системы электроснабжения регионального значения "Воздушная линия ВЛ 110 кВ, Л-190 "Машук - ГНС" и его неотъемлемых технологических частей

(наименование объекта, местоположение границ которого описано)

Сведения об объекте

№ п/п	Характеристики объекта	Описание характеристик
1	2	3
1	Местоположение объекта	Ставропольский край, Предгорный район, город Пятигорск
2	Площадь объекта \pm величина погрешности определения площади ($P \pm \Delta P$)	277894 \pm 185 кв.м
3	Иные характеристики объекта	Публичный сервитут в отношении земель и земельных участков в целях эксплуатации существующего линейного объекта системы электроснабжения регионального значения "Воздушная линия ВЛ 110 кВ, Л-190 "Машук - ГНС" и его неотъемлемых технологических частей, сроком на 49 лет в интересах публичного акционерного общества «Россети Северный Кавказ». Почтовый адрес ПАО «Россети Северный Кавказ»: Российская Федерация, 357506, Ставропольский край, г. Пятигорск, у. Подстанционная, д. 13 А. Адрес электронной почты ПАО «Россети Северный Кавказ»: info@rossetisk.ru

ГРАФИЧЕСКОЕ ОПИСАНИЕ

местоположения границ населенных пунктов, территориальных зон,
особо охраняемых природных территорий,
зон с особыми условиями использования территории

Публичный сервитут в отношении земель и земельных участков в целях эксплуатации существующего линейного объекта системы электроснабжения регионального значения "Воздушная линия ВЛ 110 кВ, Л-190 "Машук - ГНС" и его неотъемлемых технологических частей

(наименование объекта, местоположение границ которого описано)

Сведения о местоположении границ объекта

1. Система координат МСК-26 от СК-95, зона 1

2. Сведения о характерных точках границ объекта

Обозначение характерных точек границ	Координаты, м		Метод определения координат характерной точки	Средняя квадратическая погрешность положения характерной точки (M_t), м	Описание обозначения точки на местности (при наличии)
	X	Y			
1	2	3	4	5	6
1	374931,16	1391090,88	Метод спутниковых геодезических измерений (определений)	0,10	—
2	374931,77	1391090,97	Метод спутниковых геодезических измерений (определений)	0,10	—
3	375076,87	1391137,62	Метод спутниковых геодезических измерений (определений)	0,10	—
4	375200,96	1391176,04	Метод спутниковых геодезических измерений (определений)	0,10	—
5	375330,69	1391219,71	Метод спутниковых геодезических измерений (определений)	0,10	—
6	375428,28	1391251,90	Метод спутниковых геодезических измерений (определений)	0,10	—
7	375533,13	1391286,94	Метод спутниковых геодезических измерений (определений)	0,10	—

ГРАФИЧЕСКОЕ ОПИСАНИЕ

местоположения границ населенных пунктов, территориальных зон,
особо охраняемых природных территорий,
зон с особыми условиями использования территории

**Публичный сервитут в отношении земель и земельных участков в целях эксплуатации
существующего линейного объекта системы электроснабжения регионального значения
"Воздушная линия ВЛ 110 кВ, Л-190 "Машук - ГНС" и его неотъемлемых технологических
частей**

(наименование объекта, местоположение границ которого описано)

Сведения о местоположении границ объекта

1	2	3	4	5	6
8	375655,96	1391326,16	Метод спутниковых геодезических измерений (определений)	0,10	—
9	375693,80	1391324,96	Метод спутниковых геодезических измерений (определений)	0,10	—
10	375715,26	1391236,89	Метод спутниковых геодезических измерений (определений)	0,10	—
11	375740,61	1391148,78	Метод спутниковых геодезических измерений (определений)	0,10	—
12	375705,81	1391146,35	Метод спутниковых геодезических измерений (определений)	0,10	—
13	375704,22	1391145,36	Метод спутниковых геодезических измерений (определений)	0,10	—
14	375704,07	1391143,67	Метод спутниковых геодезических измерений (определений)	0,10	—
15	375708,15	1391132,52	Метод спутниковых геодезических измерений (определений)	0,10	—
16	375708,30	1391132,21	Метод спутниковых геодезических измерений (определений)	0,10	—

ГРАФИЧЕСКОЕ ОПИСАНИЕ

местоположения границ населенных пунктов, территориальных зон,
особо охраняемых природных территорий,
зон с особыми условиями использования территории

**Публичный сервитут в отношении земель и земельных участков в целях эксплуатации
существующего линейного объекта системы электроснабжения регионального значения
"Воздушная линия ВЛ 110 кВ, Л-190 "Машук - ГНС" и его неотъемлемых технологических
частей**

(наименование объекта, местоположение границ которого описано)

Сведения о местоположении границ объекта

1	2	3	4	5	6
17	375710,03	1391131,21	Метод спутниковых геодезических измерений (определений)	0,10	—
18	375710,39	1391131,24	Метод спутниковых геодезических измерений (определений)	0,10	—
19	375752,25	1391138,94	Метод спутниковых геодезических измерений (определений)	0,10	—
20	375753,62	1391139,90	Метод спутниковых геодезических измерений (определений)	0,10	—
21	375753,82	1391141,40	Метод спутниковых геодезических измерений (определений)	0,10	—
22	375728,60	1391239,64	Метод спутниковых геодезических измерений (определений)	0,10	—
23	375701,94	1391336,31	Метод спутниковых геодезических измерений (определений)	0,10	—
24	375701,74	1391336,78	Метод спутниковых геодезических измерений (определений)	0,10	—
25	375700,01	1391337,78	Метод спутниковых геодезических измерений (определений)	0,10	—

ГРАФИЧЕСКОЕ ОПИСАНИЕ

местоположения границ населенных пунктов, территориальных зон,
особо охраняемых природных территорий,
зон с особыми условиями использования территории

**Публичный сервитут в отношении земель и земельных участков в целях эксплуатации
существующего линейного объекта системы электроснабжения регионального значения
"Воздушная линия ВЛ 110 кВ, Л-190 "Машук - ГНС" и его неотъемлемых технологических
частей**

(наименование объекта, местоположение границ которого описано)

Сведения о местоположении границ объекта

1	2	3	4	5	6
26	375655,62	1391337,76	Метод спутниковых геодезических измерений (определений)	0,10	—
27	375654,99	1391337,65	Метод спутниковых геодезических измерений (определений)	0,10	—
28	375529,69	1391295,63	Метод спутниковых геодезических измерений (определений)	0,10	—
29	375424,62	1391260,53	Метод спутниковых геодезических измерений (определений)	0,10	—
30	375327,69	1391227,15	Метод спутниковых геодезических измерений (определений)	0,10	—
31	375197,94	1391186,45	Метод спутниковых геодезических измерений (определений)	0,10	—
32	375074,36	1391147,76	Метод спутниковых геодезических измерений (определений)	0,10	—
33	374935,89	1391109,21	Метод спутниковых геодезических измерений (определений)	0,10	—
34	374851,61	1391193,80	Метод спутниковых геодезических измерений (определений)	0,10	—

ГРАФИЧЕСКОЕ ОПИСАНИЕ

местоположения границ населенных пунктов, территориальных зон,
особо охраняемых природных территорий,
зон с особыми условиями использования территории

**Публичный сервитут в отношении земель и земельных участков в целях эксплуатации
существующего линейного объекта системы электроснабжения регионального значения
"Воздушная линия ВЛ 110 кВ, Л-190 "Машук - ГНС" и его неотъемлемых технологических
частей**

(наименование объекта, местоположение границ которого описано)

Сведения о местоположении границ объекта

1	2	3	4	5	6
35	374930,91	1391518,73	Метод спутниковых геодезических измерений (определений)	0,10	—
36	374930,75	1391520,10	Метод спутниковых геодезических измерений (определений)	0,10	—
37	374914,94	1391551,53	Метод спутниковых геодезических измерений (определений)	0,10	—
38	374865,00	1391656,84	Метод спутниковых геодезических измерений (определений)	0,10	—
39	374829,13	1391733,22	Метод спутниковых геодезических измерений (определений)	0,10	—
40	374796,17	1391804,14	Метод спутниковых геодезических измерений (определений)	0,10	—
41	374765,66	1391867,60	Метод спутниковых геодезических измерений (определений)	0,10	—
42	374737,44	1391925,87	Метод спутниковых геодезических измерений (определений)	0,10	—
43	374704,54	1391996,61	Метод спутниковых геодезических измерений (определений)	0,10	—

ГРАФИЧЕСКОЕ ОПИСАНИЕ

местоположения границ населенных пунктов, территориальных зон,
особо охраняемых природных территорий,
зон с особыми условиями использования территории

**Публичный сервитут в отношении земель и земельных участков в целях эксплуатации
существующего линейного объекта системы электроснабжения регионального значения
"Воздушная линия ВЛ 110 кВ, Л-190 "Машук - ГНС" и его неотъемлемых технологических
частей**

(наименование объекта, местоположение границ которого описано)

Сведения о местоположении границ объекта

1	2	3	4	5	6
44	374677,57	1392054,94	Метод спутниковых геодезических измерений (определений)	0,10	—
45	374646,09	1392121,71	Метод спутниковых геодезических измерений (определений)	0,10	—
46	374617,73	1392182,29	Метод спутниковых геодезических измерений (определений)	0,10	—
47	374586,57	1392248,37	Метод спутниковых геодезических измерений (определений)	0,10	—
48	374586,50	1392248,51	Метод спутниковых геодезических измерений (определений)	0,10	—
49	374586,25	1392248,86	Метод спутниковых геодезических измерений (определений)	0,10	—
50	374533,89	1392306,68	Метод спутниковых геодезических измерений (определений)	0,10	—
51	374442,92	1392406,42	Метод спутниковых геодезических измерений (определений)	0,10	—
52	374349,16	1392510,82	Метод спутниковых геодезических измерений (определений)	0,10	—

ГРАФИЧЕСКОЕ ОПИСАНИЕ

местоположения границ населенных пунктов, территориальных зон,
особо охраняемых природных территорий,
зон с особыми условиями использования территории

**Публичный сервитут в отношении земель и земельных участков в целях эксплуатации
существующего линейного объекта системы электроснабжения регионального значения
"Воздушная линия ВЛ 110 кВ, Л-190 "Машук - ГНС" и его неотъемлемых технологических
частей**

(наименование объекта, местоположение границ которого описано)

Сведения о местоположении границ объекта

1	2	3	4	5	6
53	374252,44	1392617,40	Метод спутниковых геодезических измерений (определений)	0,10	—
54	374160,38	1392718,05	Метод спутниковых геодезических измерений (определений)	0,10	—
55	374107,37	1392805,79	Метод спутниковых геодезических измерений (определений)	0,10	—
56	374053,24	1392896,84	Метод спутниковых геодезических измерений (определений)	0,10	—
57	373996,16	1392993,02	Метод спутниковых геодезических измерений (определений)	0,10	—
58	373938,46	1393090,34	Метод спутниковых геодезических измерений (определений)	0,10	—
59	373878,73	1393190,73	Метод спутниковых геодезических измерений (определений)	0,10	—
60	373817,82	1393293,11	Метод спутниковых геодезических измерений (определений)	0,10	—
61	373754,25	1393400,24	Метод спутниковых геодезических измерений (определений)	0,10	—

ГРАФИЧЕСКОЕ ОПИСАНИЕ

местоположения границ населенных пунктов, территориальных зон,
особо охраняемых природных территорий,
зон с особыми условиями использования территории

**Публичный сервитут в отношении земель и земельных участков в целях эксплуатации
существующего линейного объекта системы электроснабжения регионального значения
"Воздушная линия ВЛ 110 кВ, Л-190 "Машук - ГНС" и его неотъемлемых технологических
частей**

(наименование объекта, местоположение границ которого описано)

Сведения о местоположении границ объекта

1	2	3	4	5	6
62	373691,19	1393506,26	Метод спутниковых геодезических измерений (определений)	0,10	—
63	373639,87	1393593,53	Метод спутниковых геодезических измерений (определений)	0,10	—
64	373575,19	1393703,28	Метод спутниковых геодезических измерений (определений)	0,10	—
65	373515,99	1393802,67	Метод спутниковых геодезических измерений (определений)	0,10	—
66	373459,33	1393899,68	Метод спутниковых геодезических измерений (определений)	0,10	—
67	373401,86	1393995,46	Метод спутниковых геодезических измерений (определений)	0,10	—
68	373341,26	1394097,95	Метод спутниковых геодезических измерений (определений)	0,10	—
69	373281,56	1394198,19	Метод спутниковых геодезических измерений (определений)	0,10	—
70	373224,74	1394294,97	Метод спутниковых геодезических измерений (определений)	0,10	—

ГРАФИЧЕСКОЕ ОПИСАНИЕ

местоположения границ населенных пунктов, территориальных зон,
особо охраняемых природных территорий,
зон с особыми условиями использования территории

**Публичный сервитут в отношении земель и земельных участков в целях эксплуатации
существующего линейного объекта системы электроснабжения регионального значения
"Воздушная линия ВЛ 110 кВ, Л-190 "Машук - ГНС" и его неотъемлемых технологических
частей**

(наименование объекта, местоположение границ которого описано)

Сведения о местоположении границ объекта

1	2	3	4	5	6
71	373166,43	1394392,71	Метод спутниковых геодезических измерений (определений)	0,10	—
72	373106,97	1394492,60	Метод спутниковых геодезических измерений (определений)	0,10	—
73	373079,20	1394539,42	Метод спутниковых геодезических измерений (определений)	0,10	—
74	373017,02	1394644,99	Метод спутниковых геодезических измерений (определений)	0,10	—
75	372960,01	1394741,50	Метод спутниковых геодезических измерений (определений)	0,10	—
76	372908,02	1394828,28	Метод спутниковых геодезических измерений (определений)	0,10	—
77	372856,72	1394915,93	Метод спутниковых геодезических измерений (определений)	0,10	—
78	372793,40	1395023,10	Метод спутниковых геодезических измерений (определений)	0,10	—
79	372723,37	1395141,96	Метод спутниковых геодезических измерений (определений)	0,10	—

ГРАФИЧЕСКОЕ ОПИСАНИЕ

местоположения границ населенных пунктов, территориальных зон,
особо охраняемых природных территорий,
зон с особыми условиями использования территории

**Публичный сервитут в отношении земель и земельных участков в целях эксплуатации
существующего линейного объекта системы электроснабжения регионального значения
"Воздушная линия ВЛ 110 кВ, Л-190 "Машук - ГНС" и его неотъемлемых технологических
частей**

(наименование объекта, местоположение границ которого описано)

Сведения о местоположении границ объекта

1	2	3	4	5	6
80	372682,53	1395209,14	Метод спутниковых геодезических измерений (определений)	0,10	—
81	372638,01	1395283,05	Метод спутниковых геодезических измерений (определений)	0,10	—
82	372637,82	1395283,32	Метод спутниковых геодезических измерений (определений)	0,10	—
83	372579,67	1395351,25	Метод спутниковых геодезических измерений (определений)	0,10	—
84	372516,08	1395425,93	Метод спутниковых геодезических измерений (определений)	0,10	—
85	372460,96	1395493,94	Метод спутниковых геодезических измерений (определений)	0,10	—
86	372493,57	1395622,51	Метод спутниковых геодезических измерений (определений)	0,10	—
87	372493,36	1395624,01	Метод спутниковых геодезических измерений (определений)	0,10	—
88	372493,24	1395624,19	Метод спутниковых геодезических измерений (определений)	0,10	—

ГРАФИЧЕСКОЕ ОПИСАНИЕ

местоположения границ населенных пунктов, территориальных зон,
особо охраняемых природных территорий,
зон с особыми условиями использования территории

**Публичный сервитут в отношении земель и земельных участков в целях эксплуатации
существующего линейного объекта системы электроснабжения регионального значения
"Воздушная линия ВЛ 110 кВ, Л-190 "Машук - ГНС" и его неотъемлемых технологических
частей**

(наименование объекта, местоположение границ которого описано)

Сведения о местоположении границ объекта

1	2	3	4	5	6
89	372429,22	1395710,93	Метод спутниковых геодезических измерений (определений)	0,10	—
90	372376,39	1395782,56	Метод спутниковых геодезических измерений (определений)	0,10	—
91	372323,89	1395853,48	Метод спутниковых геодезических измерений (определений)	0,10	—
92	372265,63	1395933,13	Метод спутниковых геодезических измерений (определений)	0,10	—
93	372205,15	1396015,06	Метод спутниковых геодезических измерений (определений)	0,10	—
94	372156,88	1396080,74	Метод спутниковых геодезических измерений (определений)	0,10	—
95	372098,66	1396159,05	Метод спутниковых геодезических измерений (определений)	0,10	—
96	372034,06	1396247,32	Метод спутниковых геодезических измерений (определений)	0,10	—
97	371977,31	1396323,41	Метод спутниковых геодезических измерений (определений)	0,10	—

ГРАФИЧЕСКОЕ ОПИСАНИЕ

местоположения границ населенных пунктов, территориальных зон,
особо охраняемых природных территорий,
зон с особыми условиями использования территории

**Публичный сервитут в отношении земель и земельных участков в целях эксплуатации
существующего линейного объекта системы электроснабжения регионального значения
"Воздушная линия ВЛ 110 кВ, Л-190 "Машук - ГНС" и его неотъемлемых технологических
частей**

(наименование объекта, местоположение границ которого описано)

Сведения о местоположении границ объекта

1	2	3	4	5	6
98	371975,92	1396428,05	Метод спутниковых геодезических измерений (определений)	0,10	—
99	371974,48	1396515,40	Метод спутниковых геодезических измерений (определений)	0,10	—
100	371972,86	1396646,73	Метод спутниковых геодезических измерений (определений)	0,10	—
101	371970,53	1396762,88	Метод спутниковых геодезических измерений (определений)	0,10	—
102	371969,96	1396868,79	Метод спутниковых геодезических измерений (определений)	0,10	—
103	371968,34	1396964,39	Метод спутниковых геодезических измерений (определений)	0,10	—
104	371967,96	1397020,95	Метод спутниковых геодезических измерений (определений)	0,10	—
105	371965,55	1397123,14	Метод спутниковых геодезических измерений (определений)	0,10	—
106	371965,29	1397124,09	Метод спутниковых геодезических измерений (определений)	0,10	—

ГРАФИЧЕСКОЕ ОПИСАНИЕ

местоположения границ населенных пунктов, территориальных зон,
особо охраняемых природных территорий,
зон с особыми условиями использования территории

**Публичный сервитут в отношении земель и земельных участков в целях эксплуатации
существующего линейного объекта системы электроснабжения регионального значения
"Воздушная линия ВЛ 110 кВ, Л-190 "Машук - ГНС" и его неотъемлемых технологических
частей**

(наименование объекта, местоположение границ которого описано)

Сведения о местоположении границ объекта

1	2	3	4	5	6
107	371965,23	1397124,18	Метод спутниковых геодезических измерений (определений)	0,10	—
108	371962,92	1397127,72	Метод спутниковых геодезических измерений (определений)	0,10	—
109	371962,26	1397128,36	Метод спутниковых геодезических измерений (определений)	0,10	—
110	371832,25	1397205,07	Метод спутниковых геодезических измерений (определений)	0,10	—
111	371732,04	1397260,96	Метод спутниковых геодезических измерений (определений)	0,10	—
112	371626,30	1397321,10	Метод спутниковых геодезических измерений (определений)	0,10	—
113	371573,81	1397369,39	Метод спутниковых геодезических измерений (определений)	0,10	—
114	371522,20	1397417,64	Метод спутниковых геодезических измерений (определений)	0,10	—
115	371519,66	1397496,39	Метод спутниковых геодезических измерений (определений)	0,10	—

ГРАФИЧЕСКОЕ ОПИСАНИЕ

местоположения границ населенных пунктов, территориальных зон,
особо охраняемых природных территорий,
зон с особыми условиями использования территории

**Публичный сервитут в отношении земель и земельных участков в целях эксплуатации
существующего линейного объекта системы электроснабжения регионального значения
"Воздушная линия ВЛ 110 кВ, Л-190 "Машук - ГНС" и его неотъемлемых технологических
частей**

(наименование объекта, местоположение границ которого описано)

Сведения о местоположении границ объекта

1	2	3	4	5	6
116	371516,66	1397617,24	Метод спутниковых геодезических измерений (определений)	0,10	—
117	371516,39	1397618,19	Метод спутниковых геодезических измерений (определений)	0,10	—
118	371515,98	1397618,70	Метод спутниковых геодезических измерений (определений)	0,10	—
119	371414,79	1397707,18	Метод спутниковых геодезических измерений (определений)	0,10	—
120	371308,75	1397800,46	Метод спутниковых геодезических измерений (определений)	0,10	—
121	371220,79	1397877,94	Метод спутниковых геодезических измерений (определений)	0,10	—
122	371139,37	1397949,01	Метод спутниковых геодезических измерений (определений)	0,10	—
123	371054,04	1398024,35	Метод спутниковых геодезических измерений (определений)	0,10	—
124	370964,81	1398103,81	Метод спутниковых геодезических измерений (определений)	0,10	—

ГРАФИЧЕСКОЕ ОПИСАНИЕ

местоположения границ населенных пунктов, территориальных зон,
особо охраняемых природных территорий,
зон с особыми условиями использования территории

**Публичный сервитут в отношении земель и земельных участков в целях эксплуатации
существующего линейного объекта системы электроснабжения регионального значения
"Воздушная линия ВЛ 110 кВ, Л-190 "Машук - ГНС" и его неотъемлемых технологических
частей**

(наименование объекта, местоположение границ которого описано)

Сведения о местоположении границ объекта

1	2	3	4	5	6
125	370876,68	1398181,72	Метод спутниковых геодезических измерений (определений)	0,10	—
126	370788,11	1398259,32	Метод спутниковых геодезических измерений (определений)	0,10	—
127	370694,48	1398342,56	Метод спутниковых геодезических измерений (определений)	0,10	—
128	370607,72	1398418,73	Метод спутниковых геодезических измерений (определений)	0,10	—
129	370521,18	1398494,63	Метод спутниковых геодезических измерений (определений)	0,10	—
130	370434,12	1398571,40	Метод спутниковых геодезических измерений (определений)	0,10	—
131	370343,81	1398649,45	Метод спутниковых геодезических измерений (определений)	0,10	—
132	370254,09	1398729,25	Метод спутниковых геодезических измерений (определений)	0,10	—
133	370162,40	1398810,02	Метод спутниковых геодезических измерений (определений)	0,10	—

ГРАФИЧЕСКОЕ ОПИСАНИЕ

местоположения границ населенных пунктов, территориальных зон,
особо охраняемых природных территорий,
зон с особыми условиями использования территории

**Публичный сервитут в отношении земель и земельных участков в целях эксплуатации
существующего линейного объекта системы электроснабжения регионального значения
"Воздушная линия ВЛ 110 кВ, Л-190 "Машук - ГНС" и его неотъемлемых технологических
частей**

(наименование объекта, местоположение границ которого описано)

Сведения о местоположении границ объекта

1	2	3	4	5	6
134	370092,81	1398872,00	Метод спутниковых геодезических измерений (определений)	0,10	—
135	370003,00	1398950,33	Метод спутниковых геодезических измерений (определений)	0,10	—
136	369918,98	1399024,97	Метод спутниковых геодезических измерений (определений)	0,10	—
137	369827,50	1399105,83	Метод спутниковых геодезических измерений (определений)	0,10	—
138	369738,52	1399183,06	Метод спутниковых геодезических измерений (определений)	0,10	—
139	369649,94	1399261,09	Метод спутниковых геодезических измерений (определений)	0,10	—
140	369569,16	1399332,66	Метод спутниковых геодезических измерений (определений)	0,10	—
141	369478,48	1399412,26	Метод спутниковых геодезических измерений (определений)	0,10	—
142	369392,37	1399488,10	Метод спутниковых геодезических измерений (определений)	0,10	—

ГРАФИЧЕСКОЕ ОПИСАНИЕ

местоположения границ населенных пунктов, территориальных зон,
особо охраняемых природных территорий,
зон с особыми условиями использования территории

**Публичный сервитут в отношении земель и земельных участков в целях эксплуатации
существующего линейного объекта системы электроснабжения регионального значения
"Воздушная линия ВЛ 110 кВ, Л-190 "Машук - ГНС" и его неотъемлемых технологических
частей**

(наименование объекта, местоположение границ которого описано)

Сведения о местоположении границ объекта

1	2	3	4	5	6
143	369301,85	1399568,53	Метод спутниковых геодезических измерений (определений)	0,10	—
144	369217,65	1399664,37	Метод спутниковых геодезических измерений (определений)	0,10	—
145	369164,25	1399783,56	Метод спутниковых геодезических измерений (определений)	0,10	—
146	369098,79	1399931,72	Метод спутниковых геодезических измерений (определений)	0,10	—
147	369041,65	1400066,20	Метод спутниковых геодезических измерений (определений)	0,10	—
148	368980,35	1400204,87	Метод спутниковых геодезических измерений (определений)	0,10	—
149	368928,90	1400322,46	Метод спутниковых геодезических измерений (определений)	0,10	—
150	368928,80	1400322,66	Метод спутниковых геодезических измерений (определений)	0,10	—
151	368927,32	1400323,64	Метод спутниковых геодезических измерений (определений)	0,10	—

ГРАФИЧЕСКОЕ ОПИСАНИЕ

местоположения границ населенных пунктов, территориальных зон,
особо охраняемых природных территорий,
зон с особыми условиями использования территории

**Публичный сервитут в отношении земель и земельных участков в целях эксплуатации
существующего линейного объекта системы электроснабжения регионального значения
"Воздушная линия ВЛ 110 кВ, Л-190 "Машук - ГНС" и его неотъемлемых технологических
частей**

(наименование объекта, местоположение границ которого описано)

Сведения о местоположении границ объекта

1	2	3	4	5	6
152	368834,33	1400335,68	Метод спутниковых геодезических измерений (определений)	0,10	—
153	368792,23	1400439,55	Метод спутниковых геодезических измерений (определений)	0,10	—
154	368738,39	1400574,04	Метод спутниковых геодезических измерений (определений)	0,10	—
155	368688,00	1400702,02	Метод спутниковых геодезических измерений (определений)	0,10	—
156	368630,97	1400846,93	Метод спутниковых геодезических измерений (определений)	0,10	—
157	368576,54	1400982,56	Метод спутниковых геодезических измерений (определений)	0,10	—
158	368513,76	1401141,30	Метод спутниковых геодезических измерений (определений)	0,10	—
159	368449,35	1401304,13	Метод спутниковых геодезических измерений (определений)	0,10	—
160	368437,01	1401508,17	Метод спутниковых геодезических измерений (определений)	0,10	—

ГРАФИЧЕСКОЕ ОПИСАНИЕ

местоположения границ населенных пунктов, территориальных зон,
особо охраняемых природных территорий,
зон с особыми условиями использования территории

**Публичный сервитут в отношении земель и земельных участков в целях эксплуатации
существующего линейного объекта системы электроснабжения регионального значения
"Воздушная линия ВЛ 110 кВ, Л-190 "Машук - ГНС" и его неотъемлемых технологических
частей**

(наименование объекта, местоположение границ которого описано)

Сведения о местоположении границ объекта

1	2	3	4	5	6
161	368431,46	1401613,25	Метод спутниковых геодезических измерений (определений)	0,10	—
162	368429,73	1401683,93	Метод спутниковых геодезических измерений (определений)	0,10	—
163	368424,76	1401774,33	Метод спутниковых геодезических измерений (определений)	0,10	—
164	368418,67	1401945,43	Метод спутниковых геодезических измерений (определений)	0,10	—
165	368412,54	1402102,79	Метод спутниковых геодезических измерений (определений)	0,10	—
166	368405,81	1402267,31	Метод спутниковых геодезических измерений (определений)	0,10	—
167	368400,03	1402415,70	Метод спутниковых геодезических измерений (определений)	0,10	—
168	368401,12	1402535,79	Метод спутниковых геодезических измерений (определений)	0,10	—
169	368492,76	1402641,00	Метод спутниковых геодезических измерений (определений)	0,10	—

ГРАФИЧЕСКОЕ ОПИСАНИЕ

местоположения границ населенных пунктов, территориальных зон,
особо охраняемых природных территорий,
зон с особыми условиями использования территории

**Публичный сервитут в отношении земель и земельных участков в целях эксплуатации
существующего линейного объекта системы электроснабжения регионального значения
"Воздушная линия ВЛ 110 кВ, Л-190 "Машук - ГНС" и его неотъемлемых технологических
частей**

(наименование объекта, местоположение границ которого описано)

Сведения о местоположении границ объекта

1	2	3	4	5	6
170	368584,90	1402747,73	Метод спутниковых геодезических измерений (определений)	0,10	—
171	368695,30	1402872,49	Метод спутниковых геодезических измерений (определений)	0,10	—
172	368795,39	1402988,21	Метод спутниковых геодезических измерений (определений)	0,10	—
173	368897,29	1403103,98	Метод спутниковых геодезических измерений (определений)	0,10	—
174	368949,68	1403161,49	Метод спутниковых геодезических измерений (определений)	0,10	—
175	368949,93	1403161,83	Метод спутниковых геодезических измерений (определений)	0,10	—
176	368950,19	1403162,98	Метод спутниковых геодезических измерений (определений)	0,10	—
177	368939,97	1403305,92	Метод спутниковых геодезических измерений (определений)	0,10	—
178	368927,75	1403437,09	Метод спутниковых геодезических измерений (определений)	0,10	—

ГРАФИЧЕСКОЕ ОПИСАНИЕ

местоположения границ населенных пунктов, территориальных зон,
особо охраняемых природных территорий,
зон с особыми условиями использования территории

**Публичный сервитут в отношении земель и земельных участков в целях эксплуатации
существующего линейного объекта системы электроснабжения регионального значения
"Воздушная линия ВЛ 110 кВ, Л-190 "Машук - ГНС" и его неотъемлемых технологических
частей**

(наименование объекта, местоположение границ которого описано)

Сведения о местоположении границ объекта

1	2	3	4	5	6
179	368913,81	1403615,07	Метод спутниковых геодезических измерений (определений)	0,10	—
180	368902,42	1403758,79	Метод спутниковых геодезических измерений (определений)	0,10	—
181	368888,93	1403912,33	Метод спутниковых геодезических измерений (определений)	0,10	—
182	368875,57	1404089,70	Метод спутниковых геодезических измерений (определений)	0,10	—
183	368866,94	1404208,48	Метод спутниковых геодезических измерений (определений)	0,10	—
184	368897,32	1404331,61	Метод спутниковых геодезических измерений (определений)	0,10	—
185	368928,20	1404443,37	Метод спутниковых геодезических измерений (определений)	0,10	—
186	368964,73	1404579,88	Метод спутниковых геодезических измерений (определений)	0,10	—
187	368995,75	1404696,83	Метод спутниковых геодезических измерений (определений)	0,10	—

ГРАФИЧЕСКОЕ ОПИСАНИЕ

местоположения границ населенных пунктов, территориальных зон,
особо охраняемых природных территорий,
зон с особыми условиями использования территории

**Публичный сервитут в отношении земель и земельных участков в целях эксплуатации
существующего линейного объекта системы электроснабжения регионального значения
"Воздушная линия ВЛ 110 кВ, Л-190 "Машук - ГНС" и его неотъемлемых технологических
частей**

(наименование объекта, местоположение границ которого описано)

Сведения о местоположении границ объекта

1	2	3	4	5	6
188	369027,37	1404804,53	Метод спутниковых геодезических измерений (определений)	0,10	—
189	369048,60	1404879,50	Метод спутниковых геодезических измерений (определений)	0,10	—
190	369051,66	1404869,56	Метод спутниковых геодезических измерений (определений)	0,10	—
191	369077,33	1404759,35	Метод спутниковых геодезических измерений (определений)	0,10	—
192	369077,54	1404758,81	Метод спутниковых геодезических измерений (определений)	0,10	—
193	369077,82	1404758,44	Метод спутниковых геодезических измерений (определений)	0,10	—
194	369213,07	1404614,07	Метод спутниковых геодезических измерений (определений)	0,10	—
195	369213,34	1404613,82	Метод спутниковых геодезических измерений (определений)	0,10	—
196	369393,18	1404481,18	Метод спутниковых геодезических измерений (определений)	0,10	—

ГРАФИЧЕСКОЕ ОПИСАНИЕ

местоположения границ населенных пунктов, территориальных зон,
особо охраняемых природных территорий,
зон с особыми условиями использования территории

**Публичный сервитут в отношении земель и земельных участков в целях эксплуатации
существующего линейного объекта системы электроснабжения регионального значения
"Воздушная линия ВЛ 110 кВ, Л-190 "Машук - ГНС" и его неотъемлемых технологических
частей**

(наименование объекта, местоположение границ которого описано)

Сведения о местоположении границ объекта

1	2	3	4	5	6
197	369432,27	1404413,21	Метод спутниковых геодезических измерений (определений)	0,10	—
198	369501,85	1404276,24	Метод спутниковых геодезических измерений (определений)	0,10	—
199	369496,87	1404270,26	Метод спутниковых геодезических измерений (определений)	0,10	—
200	369496,67	1404269,98	Метод спутниковых геодезических измерений (определений)	0,10	—
201	369496,67	1404267,98	Метод спутниковых геодезических измерений (определений)	0,10	—
202	369497,95	1404267,03	Метод спутниковых геодезических измерений (определений)	0,10	—
203	369511,42	1404263,89	Метод спутниковых геодезических измерений (определений)	0,10	—
204	369511,87	1404263,84	Метод спутниковых геодезических измерений (определений)	0,10	—
205	369513,60	1404264,84	Метод спутниковых геодезических измерений (определений)	0,10	—

ГРАФИЧЕСКОЕ ОПИСАНИЕ

местоположения границ населенных пунктов, территориальных зон,
особо охраняемых природных территорий,
зон с особыми условиями использования территории

**Публичный сервитут в отношении земель и земельных участков в целях эксплуатации
существующего линейного объекта системы электроснабжения регионального значения
"Воздушная линия ВЛ 110 кВ, Л-190 "Машук - ГНС" и его неотъемлемых технологических
частей**

(наименование объекта, местоположение границ которого описано)

Сведения о местоположении границ объекта

1	2	3	4	5	6
206	369513,79	1404265,28	Метод спутниковых геодезических измерений (определений)	0,10	—
207	369517,15	1404276,86	Метод спутниковых геодезических измерений (определений)	0,10	—
208	369516,99	1404278,37	Метод спутниковых геодезических измерений (определений)	0,10	—
209	369441,19	1404418,50	Метод спутниковых геодезических измерений (определений)	0,10	—
210	369407,38	1404490,34	Метод спутниковых геодезических измерений (определений)	0,10	—
211	369407,30	1404490,49	Метод спутниковых геодезических измерений (определений)	0,10	—
212	369406,76	1404491,09	Метод спутниковых геодезических измерений (определений)	0,10	—
213	369224,20	1404626,41	Метод спутниковых геодезических измерений (определений)	0,10	—
214	369091,41	1404766,11	Метод спутниковых геодезических измерений (определений)	0,10	—

ГРАФИЧЕСКОЕ ОПИСАНИЕ

местоположения границ населенных пунктов, территориальных зон,
особо охраняемых природных территорий,
зон с особыми условиями использования территории

**Публичный сервитут в отношении земель и земельных участков в целях эксплуатации
существующего линейного объекта системы электроснабжения регионального значения
"Воздушная линия ВЛ 110 кВ, Л-190 "Машук - ГНС" и его неотъемлемых технологических
частей**

(наименование объекта, местоположение границ которого описано)

Сведения о местоположении границ объекта

1	2	3	4	5	6
215	369064,64	1404876,20	Метод спутниковых геодезических измерений (определений)	0,10	—
216	369058,50	1404897,03	Метод спутниковых геодезических измерений (определений)	0,10	—
217	369074,58	1404919,44	Метод спутниковых геодезических измерений (определений)	0,10	—
218	369109,72	1404961,89	Метод спутниковых геодезических измерений (определений)	0,10	—
219	369109,91	1404962,17	Метод спутниковых геодезических измерений (определений)	0,10	—
220	369110,11	1404962,64	Метод спутниковых геодезических измерений (определений)	0,10	—
221	369144,13	1405087,25	Метод спутниковых геодезических измерений (определений)	0,10	—
222	369180,87	1405224,70	Метод спутниковых геодезических измерений (определений)	0,10	—
223	369219,06	1405369,19	Метод спутниковых геодезических измерений (определений)	0,10	—

ГРАФИЧЕСКОЕ ОПИСАНИЕ

местоположения границ населенных пунктов, территориальных зон,
особо охраняемых природных территорий,
зон с особыми условиями использования территории

**Публичный сервитут в отношении земель и земельных участков в целях эксплуатации
существующего линейного объекта системы электроснабжения регионального значения
"Воздушная линия ВЛ 110 кВ, Л-190 "Машук - ГНС" и его неотъемлемых технологических
частей**

(наименование объекта, местоположение границ которого описано)

Сведения о местоположении границ объекта

1	2	3	4	5	6
224	369258,10	1405509,12	Метод спутниковых геодезических измерений (определений)	0,10	—
225	369293,90	1405641,25	Метод спутниковых геодезических измерений (определений)	0,10	—
226	369332,19	1405771,03	Метод спутниковых геодезических измерений (определений)	0,10	—
227	369332,15	1405772,30	Метод спутниковых геодезических измерений (определений)	0,10	—
228	369297,37	1405865,25	Метод спутниковых геодезических измерений (определений)	0,10	—
229	369329,56	1406004,60	Метод спутниковых геодезических измерений (определений)	0,10	—
230	369364,82	1406154,52	Метод спутниковых геодезических измерений (определений)	0,10	—
231	369398,02	1406296,30	Метод спутниковых геодезических измерений (определений)	0,10	—
232	369425,56	1406410,45	Метод спутниковых геодезических измерений (определений)	0,10	—

ГРАФИЧЕСКОЕ ОПИСАНИЕ

местоположения границ населенных пунктов, территориальных зон,
особо охраняемых природных территорий,
зон с особыми условиями использования территории

**Публичный сервитут в отношении земель и земельных участков в целях эксплуатации
существующего линейного объекта системы электроснабжения регионального значения
"Воздушная линия ВЛ 110 кВ, Л-190 "Машук - ГНС" и его неотъемлемых технологических
частей**

(наименование объекта, местоположение границ которого описано)

Сведения о местоположении границ объекта

1	2	3	4	5	6
233	369430,12	1406429,15	Метод спутниковых геодезических измерений (определений)	0,10	—
234	369440,64	1406430,53	Метод спутниковых геодезических измерений (определений)	0,10	—
235	369442,11	1406431,51	Метод спутниковых геодезических измерений (определений)	0,10	—
236	369442,34	1406432,91	Метод спутниковых геодезических измерений (определений)	0,10	—
237	369440,96	1406439,77	Метод спутниковых геодезических измерений (определений)	0,10	—
238	369440,73	1406440,38	Метод спутниковых геодезических измерений (определений)	0,10	—
239	369439,00	1406441,38	Метод спутниковых геодезических измерений (определений)	0,10	—
240	369438,72	1406441,36	Метод спутниковых геодезических измерений (определений)	0,10	—
241	369432,90	1406440,53	Метод спутниковых геодезических измерений (определений)	0,10	—

ГРАФИЧЕСКОЕ ОПИСАНИЕ

местоположения границ населенных пунктов, территориальных зон,
особо охраняемых природных территорий,
зон с особыми условиями использования территории

**Публичный сервитут в отношении земель и земельных участков в целях эксплуатации
существующего линейного объекта системы электроснабжения регионального значения
"Воздушная линия ВЛ 110 кВ, Л-190 "Машук - ГНС" и его неотъемлемых технологических
частей**

(наименование объекта, местоположение границ которого описано)

Сведения о местоположении границ объекта

1	2	3	4	5	6
242	369461,18	1406556,48	Метод спутниковых геодезических измерений (определений)	0,10	—
243	369501,75	1406723,34	Метод спутниковых геодезических измерений (определений)	0,10	—
244	369537,92	1406866,64	Метод спутниковых геодезических измерений (определений)	0,10	—
245	369569,65	1406990,19	Метод спутниковых геодезических измерений (определений)	0,10	—
246	369606,01	1407130,37	Метод спутниковых геодезических измерений (определений)	0,10	—
247	369642,42	1407271,60	Метод спутниковых геодезических измерений (определений)	0,10	—
248	369690,29	1407449,31	Метод спутниковых геодезических измерений (определений)	0,10	—
249	369690,26	1407450,45	Метод спутниковых геодезических измерений (определений)	0,10	—
250	369659,64	1407543,76	Метод спутниковых геодезических измерений (определений)	0,10	—

ГРАФИЧЕСКОЕ ОПИСАНИЕ

местоположения границ населенных пунктов, территориальных зон,
особо охраняемых природных территорий,
зон с особыми условиями использования территории

**Публичный сервитут в отношении земель и земельных участков в целях эксплуатации
существующего линейного объекта системы электроснабжения регионального значения
"Воздушная линия ВЛ 110 кВ, Л-190 "Машук - ГНС" и его неотъемлемых технологических
частей**

(наименование объекта, местоположение границ которого описано)

Сведения о местоположении границ объекта

1	2	3	4	5	6
251	369621,12	1407664,84	Метод спутниковых геодезических измерений (определений)	0,10	—
252	369591,25	1407762,93	Метод спутниковых геодезических измерений (определений)	0,10	—
253	369677,83	1407835,69	Метод спутниковых геодезических измерений (определений)	0,10	—
254	369678,28	1407836,22	Метод спутниковых геодезических измерений (определений)	0,10	—
255	369678,44	1407836,56	Метод спутниковых геодезических измерений (определений)	0,10	—
256	369692,29	1407876,48	Метод спутниковых геодезических измерений (определений)	0,10	—
257	369692,40	1407877,09	Метод спутниковых геодезических измерений (определений)	0,10	—
258	369694,21	1407970,83	Метод спутниковых геодезических измерений (определений)	0,10	—
259	369740,20	1407984,26	Метод спутниковых геодезических измерений (определений)	0,10	—

ГРАФИЧЕСКОЕ ОПИСАНИЕ

местоположения границ населенных пунктов, территориальных зон,
особо охраняемых природных территорий,
зон с особыми условиями использования территории

**Публичный сервитут в отношении земель и земельных участков в целях эксплуатации
существующего линейного объекта системы электроснабжения регионального значения
"Воздушная линия ВЛ 110 кВ, Л-190 "Машук - ГНС" и его неотъемлемых технологических
частей**

(наименование объекта, местоположение границ которого описано)

Сведения о местоположении границ объекта

1	2	3	4	5	6
260	369762,26	1407989,50	Метод спутниковых геодезических измерений (определений)	0,10	—
261	369763,53	1407990,45	Метод спутниковых геодезических измерений (определений)	0,10	—
262	369763,68	1407990,78	Метод спутниковых геодезических измерений (определений)	0,10	—
263	369765,22	1407995,11	Метод спутниковых геодезических измерений (определений)	0,10	—
264	369765,07	1407996,78	Метод спутниковых геодезических измерений (определений)	0,10	—
265	369763,51	1407997,77	Метод спутниковых геодезических измерений (определений)	0,10	—
266	369740,15	1407999,80	Метод спутниковых геодезических измерений (определений)	0,10	—
267	369739,98	1407999,81	Метод спутниковых геодезических измерений (определений)	0,10	—
268	369739,32	1407999,70	Метод спутниковых геодезических измерений (определений)	0,10	—

ГРАФИЧЕСКОЕ ОПИСАНИЕ

местоположения границ населенных пунктов, территориальных зон,
особо охраняемых природных территорий,
зон с особыми условиями использования территории

**Публичный сервитут в отношении земель и земельных участков в целях эксплуатации
существующего линейного объекта системы электроснабжения регионального значения
"Воздушная линия ВЛ 110 кВ, Л-190 "Машук - ГНС" и его неотъемлемых технологических
частей**

(наименование объекта, местоположение границ которого описано)

Сведения о местоположении границ объекта

1	2	3	4	5	6
269	369683,30	1407980,32	Метод спутниковых геодезических измерений (определений)	0,10	—
270	369682,23	1407979,43	Метод спутниковых геодезических измерений (определений)	0,10	—
271	369681,96	1407978,49	Метод спутниковых геодезических измерений (определений)	0,10	—
272	369678,84	1407877,88	Метод спутниковых геодезических измерений (определений)	0,10	—
273	369664,40	1407844,81	Метод спутниковых геодезических измерений (определений)	0,10	—
274	369575,93	1407767,99	Метод спутниковых геодезических измерений (определений)	0,10	—
275	369575,51	1407767,48	Метод спутниковых геодезических измерений (определений)	0,10	—
276	369575,34	1407765,86	Метод спутниковых геодезических измерений (определений)	0,10	—
277	369609,49	1407661,06	Метод спутниковых геодезических измерений (определений)	0,10	—

ГРАФИЧЕСКОЕ ОПИСАНИЕ

местоположения границ населенных пунктов, территориальных зон,
особо охраняемых природных территорий,
зон с особыми условиями использования территории

**Публичный сервитут в отношении земель и земельных участков в целях эксплуатации
существующего линейного объекта системы электроснабжения регионального значения
"Воздушная линия ВЛ 110 кВ, Л-190 "Машук - ГНС" и его неотъемлемых технологических
частей**

(наименование объекта, местоположение границ которого описано)

Сведения о местоположении границ объекта

1	2	3	4	5	6
278	369647,32	1407540,00	Метод спутниковых геодезических измерений (определений)	0,10	—
279	369673,73	1407449,42	Метод спутниковых геодезических измерений (определений)	0,10	—
280	369630,41	1407275,12	Метод спутниковых геодезических измерений (определений)	0,10	—
281	369594,62	1407133,41	Метод спутниковых геодезических измерений (определений)	0,10	—
282	369557,40	1406992,34	Метод спутниковых геодезических измерений (определений)	0,10	—
283	369524,43	1406869,35	Метод спутниковых геодезических измерений (определений)	0,10	—
284	369489,00	1406726,30	Метод спутниковых геодезических измерений (определений)	0,10	—
285	369448,14	1406559,15	Метод спутниковых геодезических измерений (определений)	0,10	—
286	369419,41	1406438,63	Метод спутниковых геодезических измерений (определений)	0,10	—

ГРАФИЧЕСКОЕ ОПИСАНИЕ

местоположения границ населенных пунктов, территориальных зон,
особо охраняемых природных территорий,
зон с особыми условиями использования территории

**Публичный сервитут в отношении земель и земельных участков в целях эксплуатации
существующего линейного объекта системы электроснабжения регионального значения
"Воздушная линия ВЛ 110 кВ, Л-190 "Машук - ГНС" и его неотъемлемых технологических
частей**

(наименование объекта, местоположение границ которого описано)

Сведения о местоположении границ объекта

1	2	3	4	5	6
287	369406,07	1406436,74	Метод спутниковых геодезических измерений (определений)	0,10	—
288	369405,95	1406436,72	Метод спутниковых геодезических измерений (определений)	0,10	—
289	369342,21	1406423,84	Метод спутниковых геодезических измерений (определений)	0,10	—
290	369340,88	1406422,88	Метод спутниковых геодезических измерений (определений)	0,10	—
291	369340,76	1406422,63	Метод спутниковых геодезических измерений (определений)	0,10	—
292	369317,41	1406365,10	Метод спутниковых геодезических измерений (определений)	0,10	—
293	369267,39	1406254,45	Метод спутниковых геодезических измерений (определений)	0,10	—
294	369140,57	1406202,74	Метод спутниковых геодезических измерений (определений)	0,10	—
295	368983,82	1406140,24	Метод спутниковых геодезических измерений (определений)	0,10	—

ГРАФИЧЕСКОЕ ОПИСАНИЕ

местоположения границ населенных пунктов, территориальных зон,
особо охраняемых природных территорий,
зон с особыми условиями использования территории

**Публичный сервитут в отношении земель и земельных участков в целях эксплуатации
существующего линейного объекта системы электроснабжения регионального значения
"Воздушная линия ВЛ 110 кВ, Л-190 "Машук - ГНС" и его неотъемлемых технологических
частей**

(наименование объекта, местоположение границ которого описано)

Сведения о местоположении границ объекта

1	2	3	4	5	6
296	368821,47	1406076,93	Метод спутниковых геодезических измерений (определений)	0,10	—
297	368681,89	1406021,39	Метод спутниковых геодезических измерений (определений)	0,10	—
298	368553,06	1405969,88	Метод спутниковых геодезических измерений (определений)	0,10	—
299	368364,89	1405895,63	Метод спутниковых геодезических измерений (определений)	0,10	—
300	368249,06	1405849,11	Метод спутниковых геодезических измерений (определений)	0,10	—
301	368139,36	1405806,41	Метод спутниковых геодезических измерений (определений)	0,10	—
302	368044,73	1405771,62	Метод спутниковых геодезических измерений (определений)	0,10	—
303	367952,07	1405771,79	Метод спутниковых геодезических измерений (определений)	0,10	—
304	367803,11	1405776,25	Метод спутниковых геодезических измерений (определений)	0,10	—

ГРАФИЧЕСКОЕ ОПИСАНИЕ

местоположения границ населенных пунктов, территориальных зон,
особо охраняемых природных территорий,
зон с особыми условиями использования территории

**Публичный сервитут в отношении земель и земельных участков в целях эксплуатации
существующего линейного объекта системы электроснабжения регионального значения
"Воздушная линия ВЛ 110 кВ, Л-190 "Машук - ГНС" и его неотъемлемых технологических
частей**

(наименование объекта, местоположение границ которого описано)

Сведения о местоположении границ объекта

1	2	3	4	5	6
305	367694,18	1405779,51	Метод спутниковых геодезических измерений (определений)	0,10	—
306	367548,82	1405783,69	Метод спутниковых геодезических измерений (определений)	0,10	—
307	367442,36	1405788,07	Метод спутниковых геодезических измерений (определений)	0,10	—
308	367374,89	1405921,91	Метод спутниковых геодезических измерений (определений)	0,10	—
309	367374,84	1405922,01	Метод спутниковых геодезических измерений (определений)	0,10	—
310	367373,72	1405922,92	Метод спутниковых геодезических измерений (определений)	0,10	—
311	367269,28	1405956,62	Метод спутниковых геодезических измерений (определений)	0,10	—
312	367160,24	1405996,30	Метод спутниковых геодезических измерений (определений)	0,10	—
313	367139,21	1406003,85	Метод спутниковых геодезических измерений (определений)	0,10	—

ГРАФИЧЕСКОЕ ОПИСАНИЕ

местоположения границ населенных пунктов, территориальных зон,
особо охраняемых природных территорий,
зон с особыми условиями использования территории

**Публичный сервитут в отношении земель и земельных участков в целях эксплуатации
существующего линейного объекта системы электроснабжения регионального значения
"Воздушная линия ВЛ 110 кВ, Л-190 "Машук - ГНС" и его неотъемлемых технологических
частей**

(наименование объекта, местоположение границ которого описано)

Сведения о местоположении границ объекта

1	2	3	4	5	6
314	367135,37	1406011,42	Метод спутниковых геодезических измерений (определений)	0,10	—
315	367135,32	1406011,52	Метод спутниковых геодезических измерений (определений)	0,10	—
316	367134,29	1406012,39	Метод спутниковых геодезических измерений (определений)	0,10	—
317	367130,33	1406013,89	Метод спутниковых геодезических измерений (определений)	0,10	—
318	367129,62	1406014,02	Метод спутниковых геодезических измерений (определений)	0,10	—
319	367127,89	1406013,02	Метод спутниковых геодезических измерений (определений)	0,10	—
320	367127,64	1406011,70	Метод спутниковых геодезических измерений (определений)	0,10	—
321	367129,56	1405999,55	Метод спутниковых геодезических измерений (определений)	0,10	—
322	367129,81	1405998,86	Метод спутниковых геодезических измерений (определений)	0,10	—

ГРАФИЧЕСКОЕ ОПИСАНИЕ

местоположения границ населенных пунктов, территориальных зон,
особо охраняемых природных территорий,
зон с особыми условиями использования территории

**Публичный сервитут в отношении земель и земельных участков в целях эксплуатации
существующего линейного объекта системы электроснабжения регионального значения
"Воздушная линия ВЛ 110 кВ, Л-190 "Машук - ГНС" и его неотъемлемых технологических
частей**

(наименование объекта, местоположение границ которого описано)

Сведения о местоположении границ объекта

1	2	3	4	5	6
323	367130,46	1405998,17	Метод спутниковых геодезических измерений (определений)	0,10	—
324	367153,78	1405983,32	Метод спутниковых геодезических измерений (определений)	0,10	—
325	367154,24	1405983,10	Метод спутниковых геодезических измерений (определений)	0,10	—
326	367259,59	1405948,69	Метод спутниковых геодезических измерений (определений)	0,10	—
327	367366,00	1405911,36	Метод спутниковых геодезических измерений (определений)	0,10	—
328	367434,01	1405775,39	Метод спутниковых геодезических измерений (определений)	0,10	—
329	367434,07	1405775,29	Метод спутниковых геодезических измерений (определений)	0,10	—
330	367435,77	1405774,29	Метод спутниковых геодезических измерений (определений)	0,10	—
331	367548,09	1405772,57	Метод спутниковых геодезических измерений (определений)	0,10	—

ГРАФИЧЕСКОЕ ОПИСАНИЕ

местоположения границ населенных пунктов, территориальных зон,
особо охраняемых природных территорий,
зон с особыми условиями использования территории

**Публичный сервитут в отношении земель и земельных участков в целях эксплуатации
существующего линейного объекта системы электроснабжения регионального значения
"Воздушная линия ВЛ 110 кВ, Л-190 "Машук - ГНС" и его неотъемлемых технологических
частей**

(наименование объекта, местоположение границ которого описано)

Сведения о местоположении границ объекта

1	2	3	4	5	6
332	367694,04	1405768,61	Метод спутниковых геодезических измерений (определений)	0,10	—
333	367801,56	1405765,33	Метод спутниковых геодезических измерений (определений)	0,10	—
334	367951,36	1405761,27	Метод спутниковых геодезических измерений (определений)	0,10	—
335	368046,41	1405756,74	Метод спутниковых геодезических измерений (определений)	0,10	—
336	368047,27	1405756,89	Метод спутниковых геодезических измерений (определений)	0,10	—
337	368144,21	1405796,81	Метод спутниковых геодезических измерений (определений)	0,10	—
338	368253,23	1405839,28	Метод спутниковых геодезических измерений (определений)	0,10	—
339	368373,90	1405885,65	Метод спутниковых геодезических измерений (определений)	0,10	—
340	368557,86	1405959,79	Метод спутниковых геодезических измерений (определений)	0,10	—

ГРАФИЧЕСКОЕ ОПИСАНИЕ

местоположения границ населенных пунктов, территориальных зон,
особо охраняемых природных территорий,
зон с особыми условиями использования территории

**Публичный сервитут в отношении земель и земельных участков в целях эксплуатации
существующего линейного объекта системы электроснабжения регионального значения
"Воздушная линия ВЛ 110 кВ, Л-190 "Машук - ГНС" и его неотъемлемых технологических
частей**

(наименование объекта, местоположение границ которого описано)

Сведения о местоположении границ объекта

1	2	3	4	5	6
341	368686,07	1406011,32	Метод спутниковых геодезических измерений (определений)	0,10	—
342	368825,56	1406066,85	Метод спутниковых геодезических измерений (определений)	0,10	—
343	368987,57	1406130,23	Метод спутниковых геодезических измерений (определений)	0,10	—
344	369145,09	1406192,36	Метод спутниковых геодезических измерений (определений)	0,10	—
345	369276,40	1406243,03	Метод спутниковых геодезических измерений (определений)	0,10	—
346	369277,42	1406243,90	Метод спутниковых геодезических измерений (определений)	0,10	—
347	369277,52	1406244,11	Метод спутниковых геодезических измерений (определений)	0,10	—
348	369326,93	1406359,99	Метод спутниковых геодезических измерений (определений)	0,10	—
349	369350,64	1406411,58	Метод спутниковых геодезических измерений (определений)	0,10	—

ГРАФИЧЕСКОЕ ОПИСАНИЕ

местоположения границ населенных пунктов, территориальных зон,
особо охраняемых природных территорий,
зон с особыми условиями использования территории

**Публичный сервитут в отношении земель и земельных участков в целях эксплуатации
существующего линейного объекта системы электроснабжения регионального значения
"Воздушная линия ВЛ 110 кВ, Л-190 "Машук - ГНС" и его неотъемлемых технологических
частей**

(наименование объекта, местоположение границ которого описано)

Сведения о местоположении границ объекта

1	2	3	4	5	6
350	369408,77	1406426,36	Метод спутниковых геодезических измерений (определений)	0,10	—
351	369416,73	1406427,40	Метод спутниковых геодезических измерений (определений)	0,10	—
352	369413,26	1406412,83	Метод спутниковых геодезических измерений (определений)	0,10	—
353	369385,62	1406298,43	Метод спутниковых геодезических измерений (определений)	0,10	—
354	369352,47	1406157,56	Метод спутниковых геодезических измерений (определений)	0,10	—
355	369316,15	1406008,12	Метод спутниковых геодезических измерений (определений)	0,10	—
356	369281,75	1405864,44	Метод спутниковых геодезических измерений (определений)	0,10	—
357	369281,83	1405863,27	Метод спутниковых геодезических измерений (определений)	0,10	—
358	369316,93	1405769,01	Метод спутниковых геодезических измерений (определений)	0,10	—

ГРАФИЧЕСКОЕ ОПИСАНИЕ

местоположения границ населенных пунктов, территориальных зон,
особо охраняемых природных территорий,
зон с особыми условиями использования территории

**Публичный сервитут в отношении земель и земельных участков в целях эксплуатации
существующего линейного объекта системы электроснабжения регионального значения
"Воздушная линия ВЛ 110 кВ, Л-190 "Машук - ГНС" и его неотъемлемых технологических
частей**

(наименование объекта, местоположение границ которого описано)

Сведения о местоположении границ объекта

1	2	3	4	5	6
359	369282,57	1405644,18	Метод спутниковых геодезических измерений (определений)	0,10	—
360	369246,16	1405511,99	Метод спутниковых геодезических измерений (определений)	0,10	—
361	369208,26	1405371,92	Метод спутниковых геодезических измерений (определений)	0,10	—
362	369168,35	1405228,66	Метод спутниковых геодезических измерений (определений)	0,10	—
363	369132,30	1405091,95	Метод спутниковых геодезических измерений (определений)	0,10	—
364	369096,51	1404967,37	Метод спутниковых геодезических измерений (определений)	0,10	—
365	369065,93	1404926,03	Метод спутниковых геодезических измерений (определений)	0,10	—
366	369037,34	1404891,89	Метод спутниковых геодезических измерений (определений)	0,10	—
367	369037,14	1404891,61	Метод спутниковых геодезических измерений (определений)	0,10	—

ГРАФИЧЕСКОЕ ОПИСАНИЕ

местоположения границ населенных пунктов, территориальных зон,
особо охраняемых природных территорий,
зон с особыми условиями использования территории

**Публичный сервитут в отношении земель и земельных участков в целях эксплуатации
существующего линейного объекта системы электроснабжения регионального значения
"Воздушная линия ВЛ 110 кВ, Л-190 "Машук - ГНС" и его неотъемлемых технологических
частей**

(наименование объекта, местоположение границ которого описано)

Сведения о местоположении границ объекта

1	2	3	4	5	6
368	369036,94	1404891,11	Метод спутниковых геодезических измерений (определений)	0,10	—
369	369015,61	1404808,55	Метод спутниковых геодезических измерений (определений)	0,10	—
370	368985,47	1404700,98	Метод спутниковых геодезических измерений (определений)	0,10	—
371	368953,29	1404582,92	Метод спутниковых геодезических измерений (определений)	0,10	—
372	368915,68	1404446,46	Метод спутниковых геодезических измерений (определений)	0,10	—
373	368885,92	1404335,46	Метод спутниковых геодезических измерений (определений)	0,10	—
374	368852,38	1404210,28	Метод спутниковых геодезических измерений (определений)	0,10	—
375	368852,32	1404209,58	Метод спутниковых геодезических измерений (определений)	0,10	—
376	368863,36	1404088,60	Метод спутниковых геодезических измерений (определений)	0,10	—

ГРАФИЧЕСКОЕ ОПИСАНИЕ

местоположения границ населенных пунктов, территориальных зон,
особо охраняемых природных территорий,
зон с особыми условиями использования территории

**Публичный сервитут в отношении земель и земельных участков в целях эксплуатации
существующего линейного объекта системы электроснабжения регионального значения
"Воздушная линия ВЛ 110 кВ, Л-190 "Машук - ГНС" и его неотъемлемых технологических
частей**

(наименование объекта, местоположение границ которого описано)

Сведения о местоположении границ объекта

1	2	3	4	5	6
377	368877,01	1403911,02	Метод спутниковых геодезических измерений (определений)	0,10	—
378	368890,51	1403757,47	Метод спутниковых геодезических измерений (определений)	0,10	—
379	368901,17	1403614,42	Метод спутниковых геодезических измерений (определений)	0,10	—
380	368918,18	1403435,32	Метод спутниковых геодезических измерений (определений)	0,10	—
381	368926,44	1403304,59	Метод спутниковых геодезических измерений (определений)	0,10	—
382	368935,63	1403165,56	Метод спутниковых геодезических измерений (определений)	0,10	—
383	368887,82	1403111,47	Метод спутниковых геодезических измерений (определений)	0,10	—
384	368786,76	1402994,97	Метод спутниковых геодезических измерений (определений)	0,10	—
385	368686,23	1402880,49	Метод спутниковых геодезических измерений (определений)	0,10	—

ГРАФИЧЕСКОЕ ОПИСАНИЕ

местоположения границ населенных пунктов, территориальных зон,
особо охраняемых природных территорий,
зон с особыми условиями использования территории

**Публичный сервитут в отношении земель и земельных участков в целях эксплуатации
существующего линейного объекта системы электроснабжения регионального значения
"Воздушная линия ВЛ 110 кВ, Л-190 "Машук - ГНС" и его неотъемлемых технологических
частей**

(наименование объекта, местоположение границ которого описано)

Сведения о местоположении границ объекта

1	2	3	4	5	6
386	368575,68	1402754,87	Метод спутниковых геодезических измерений (определений)	0,10	—
387	368483,98	1402649,02	Метод спутниковых геодезических измерений (определений)	0,10	—
388	368388,91	1402541,56	Метод спутниковых геодезических измерений (определений)	0,10	—
389	368388,68	1402541,23	Метод спутниковых геодезических измерений (определений)	0,10	—
390	368388,41	1402540,25	Метод спутниковых геодезических измерений (определений)	0,10	—
391	368387,16	1402415,55	Метод спутниковых геодезических измерений (определений)	0,10	—
392	368392,70	1402267,33	Метод спутниковых геодезических измерений (определений)	0,10	—
393	368399,19	1402101,00	Метод спутниковых геодезических измерений (определений)	0,10	—
394	368406,51	1401945,59	Метод спутниковых геодезических измерений (определений)	0,10	—

ГРАФИЧЕСКОЕ ОПИСАНИЕ

местоположения границ населенных пунктов, территориальных зон,
особо охраняемых природных территорий,
зон с особыми условиями использования территории

**Публичный сервитут в отношении земель и земельных участков в целях эксплуатации
существующего линейного объекта системы электроснабжения регионального значения
"Воздушная линия ВЛ 110 кВ, Л-190 "Машук - ГНС" и его неотъемлемых технологических
частей**

(наименование объекта, местоположение границ которого описано)

Сведения о местоположении границ объекта

1	2	3	4	5	6
395	368412,64	1401773,33	Метод спутниковых геодезических измерений (определений)	0,10	—
396	368414,90	1401688,01	Метод спутниковых геодезических измерений (определений)	0,10	—
397	368419,61	1401612,51	Метод спутниковых геодезических измерений (определений)	0,10	—
398	368423,97	1401499,41	Метод спутниковых геодезических измерений (определений)	0,10	—
399	368433,39	1401301,45	Метод спутниковых геодезических измерений (определений)	0,10	—
400	368433,54	1401300,78	Метод спутниковых геодезических измерений (определений)	0,10	—
401	368501,23	1401135,94	Метод спутниковых геодезических измерений (определений)	0,10	—
402	368564,31	1400977,63	Метод спутниковых геодезических измерений (определений)	0,10	—
403	368618,34	1400841,31	Метод спутниковых геодезических измерений (определений)	0,10	—

ГРАФИЧЕСКОЕ ОПИСАНИЕ

местоположения границ населенных пунктов, территориальных зон,
особо охраняемых природных территорий,
зон с особыми условиями использования территории

**Публичный сервитут в отношении земель и земельных участков в целях эксплуатации
существующего линейного объекта системы электроснабжения регионального значения
"Воздушная линия ВЛ 110 кВ, Л-190 "Машук - ГНС" и его неотъемлемых технологических
частей**

(наименование объекта, местоположение границ которого описано)

Сведения о местоположении границ объекта

1	2	3	4	5	6
404	368675,61	1400698,26	Метод спутниковых геодезических измерений (определений)	0,10	—
405	368726,99	1400569,71	Метод спутниковых геодезических измерений (определений)	0,10	—
406	368781,35	1400435,42	Метод спутниковых геодезических измерений (определений)	0,10	—
407	368824,35	1400324,07	Метод спутниковых геодезических измерений (определений)	0,10	—
408	368839,57	1400213,84	Метод спутниковых геодезических измерений (определений)	0,10	—
409	368797,46	1400165,84	Метод спутниковых геодезических измерений (определений)	0,10	—
410	368755,19	1400147,86	Метод спутниковых геодезических измерений (определений)	0,10	—
411	368754,24	1400147,02	Метод спутниковых геодезических измерений (определений)	0,10	—
412	368753,98	1400145,98	Метод спутниковых геодезических измерений (определений)	0,10	—

ГРАФИЧЕСКОЕ ОПИСАНИЕ

местоположения границ населенных пунктов, территориальных зон,
особо охраняемых природных территорий,
зон с особыми условиями использования территории

**Публичный сервитут в отношении земель и земельных участков в целях эксплуатации
существующего линейного объекта системы электроснабжения регионального значения
"Воздушная линия ВЛ 110 кВ, Л-190 "Машук - ГНС" и его неотъемлемых технологических
частей**

(наименование объекта, местоположение границ которого описано)

Сведения о местоположении границ объекта

1	2	3	4	5	6
413	368754,05	1400142,26	Метод спутниковых геодезических измерений (определений)	0,10	—
414	368754,32	1400141,30	Метод спутниковых геодезических измерений (определений)	0,10	—
415	368756,05	1400140,30	Метод спутниковых геодезических измерений (определений)	0,10	—
416	368756,54	1400140,36	Метод спутниковых геодезических измерений (определений)	0,10	—
417	368804,89	1400152,47	Метод спутниковых геодезических измерений (определений)	0,10	—
418	368805,97	1400153,17	Метод спутниковых геодезических измерений (определений)	0,10	—
419	368853,05	1400212,15	Метод спутниковых геодезических измерений (определений)	0,10	—
420	368853,22	1400212,39	Метод спутниковых геодезических измерений (определений)	0,10	—
421	368853,46	1400213,69	Метод спутниковых геодезических измерений (определений)	0,10	—

ГРАФИЧЕСКОЕ ОПИСАНИЕ

местоположения границ населенных пунктов, территориальных зон,
особо охраняемых природных территорий,
зон с особыми условиями использования территории

**Публичный сервитут в отношении земель и земельных участков в целях эксплуатации
существующего линейного объекта системы электроснабжения регионального значения
"Воздушная линия ВЛ 110 кВ, Л-190 "Машук - ГНС" и его неотъемлемых технологических
частей**

(наименование объекта, местоположение границ которого описано)

Сведения о местоположении границ объекта

1	2	3	4	5	6
422	368836,90	1400323,83	Метод спутниковых геодезических измерений (определений)	0,10	—
423	368921,65	1400309,91	Метод спутниковых геодезических измерений (определений)	0,10	—
424	368969,00	1400200,19	Метод спутниковых геодезических измерений (определений)	0,10	—
425	369029,82	1400059,80	Метод спутниковых геодезических измерений (определений)	0,10	—
426	369087,89	1399927,15	Метод спутниковых геодезических измерений (определений)	0,10	—
427	369152,78	1399779,04	Метод спутниковых геодезических измерений (определений)	0,10	—
428	369204,81	1399656,78	Метод спутниковых геодезических измерений (определений)	0,10	—
429	369204,92	1399656,57	Метод спутниковых геодезических измерений (определений)	0,10	—
430	369205,21	1399656,18	Метод спутниковых геодезических измерений (определений)	0,10	—

ГРАФИЧЕСКОЕ ОПИСАНИЕ

местоположения границ населенных пунктов, территориальных зон,
особо охраняемых природных территорий,
зон с особыми условиями использования территории

**Публичный сервитут в отношении земель и земельных участков в целях эксплуатации
существующего линейного объекта системы электроснабжения регионального значения
"Воздушная линия ВЛ 110 кВ, Л-190 "Машук - ГНС" и его неотъемлемых технологических
частей**

(наименование объекта, местоположение границ которого описано)

Сведения о местоположении границ объекта

1	2	3	4	5	6
431	369295,42	1399562,70	Метод спутниковых геодезических измерений (определений)	0,10	—
432	369295,53	1399562,60	Метод спутниковых геодезических измерений (определений)	0,10	—
433	369386,36	1399481,87	Метод спутниковых геодезических измерений (определений)	0,10	—
434	369473,24	1399405,64	Метод спутниковых геодезических измерений (определений)	0,10	—
435	369563,09	1399325,88	Метод спутниковых геодезических измерений (определений)	0,10	—
436	369643,79	1399254,56	Метод спутниковых геодезических измерений (определений)	0,10	—
437	369732,09	1399176,98	Метод спутниковых геодезических измерений (определений)	0,10	—
438	369821,31	1399098,44	Метод спутниковых геодезических измерений (определений)	0,10	—
439	369912,69	1399017,88	Метод спутниковых геодезических измерений (определений)	0,10	—

ГРАФИЧЕСКОЕ ОПИСАНИЕ

местоположения границ населенных пунктов, территориальных зон,
особо охраняемых природных территорий,
зон с особыми условиями использования территории

**Публичный сервитут в отношении земель и земельных участков в целях эксплуатации
существующего линейного объекта системы электроснабжения регионального значения
"Воздушная линия ВЛ 110 кВ, Л-190 "Машук - ГНС" и его неотъемлемых технологических
частей**

(наименование объекта, местоположение границ которого описано)

Сведения о местоположении границ объекта

1	2	3	4	5	6
440	369997,43	1398943,63	Метод спутниковых геодезических измерений (определений)	0,10	—
441	370086,26	1398864,81	Метод спутниковых геодезических измерений (определений)	0,10	—
442	370156,28	1398802,43	Метод спутниковых геодезических измерений (определений)	0,10	—
443	370248,02	1398722,57	Метод спутниковых геодезических измерений (определений)	0,10	—
444	370337,47	1398642,54	Метод спутниковых геодезических измерений (определений)	0,10	—
445	370428,11	1398564,64	Метод спутниковых геодезических измерений (определений)	0,10	—
446	370515,05	1398487,82	Метод спутниковых геодезических измерений (определений)	0,10	—
447	370600,80	1398412,20	Метод спутниковых геодезических измерений (определений)	0,10	—
448	370687,67	1398335,50	Метод спутниковых геодезических измерений (определений)	0,10	—

ГРАФИЧЕСКОЕ ОПИСАНИЕ

местоположения границ населенных пунктов, территориальных зон,
особо охраняемых природных территорий,
зон с особыми условиями использования территории

**Публичный сервитут в отношении земель и земельных участков в целях эксплуатации
существующего линейного объекта системы электроснабжения регионального значения
"Воздушная линия ВЛ 110 кВ, Л-190 "Машук - ГНС" и его неотъемлемых технологических
частей**

(наименование объекта, местоположение границ которого описано)

Сведения о местоположении границ объекта

1	2	3	4	5	6
449	370782,06	1398252,75	Метод спутниковых геодезических измерений (определений)	0,10	—
450	370870,71	1398175,15	Метод спутниковых геодезических измерений (определений)	0,10	—
451	370958,76	1398096,93	Метод спутниковых геодезических измерений (определений)	0,10	—
452	371047,71	1398018,79	Метод спутниковых геодезических измерений (определений)	0,10	—
453	371133,97	1397942,66	Метод спутниковых геодезических измерений (определений)	0,10	—
454	371214,84	1397871,25	Метод спутниковых геодезических измерений (определений)	0,10	—
455	371303,09	1397793,55	Метод спутниковых геодезических измерений (определений)	0,10	—
456	371408,49	1397700,48	Метод спутниковых геодезических измерений (определений)	0,10	—
457	371506,52	1397612,55	Метод спутниковых геодезических измерений (определений)	0,10	—

ГРАФИЧЕСКОЕ ОПИСАНИЕ

местоположения границ населенных пунктов, территориальных зон,
особо охраняемых природных территорий,
зон с особыми условиями использования территории

**Публичный сервитут в отношении земель и земельных участков в целях эксплуатации
существующего линейного объекта системы электроснабжения регионального значения
"Воздушная линия ВЛ 110 кВ, Л-190 "Машук - ГНС" и его неотъемлемых технологических
частей**

(наименование объекта, местоположение границ которого описано)

Сведения о местоположении границ объекта

1	2	3	4	5	6
458	371510,81	1397496,38	Метод спутниковых геодезических измерений (определений)	0,10	—
459	371511,39	1397413,28	Метод спутниковых геодезических измерений (определений)	0,10	—
460	371511,66	1397412,29	Метод спутниковых геодезических измерений (определений)	0,10	—
461	371512,06	1397411,80	Метод спутниковых геодезических измерений (определений)	0,10	—
462	371567,15	1397362,42	Метод спутниковых геодезических измерений (определений)	0,10	—
463	371618,49	1397312,33	Метод спутниковых геодезических измерений (определений)	0,10	—
464	371618,95	1397311,99	Метод спутниковых геодезических измерений (определений)	0,10	—
465	371726,53	1397254,33	Метод спутниковых геодезических измерений (определений)	0,10	—
466	371826,30	1397197,58	Метод спутниковых геодезических измерений (определений)	0,10	—

ГРАФИЧЕСКОЕ ОПИСАНИЕ

местоположения границ населенных пунктов, территориальных зон,
особо охраняемых природных территорий,
зон с особыми условиями использования территории

**Публичный сервитут в отношении земель и земельных участков в целях эксплуатации
существующего линейного объекта системы электроснабжения регионального значения
"Воздушная линия ВЛ 110 кВ, Л-190 "Машук - ГНС" и его неотъемлемых технологических
частей**

(наименование объекта, местоположение границ которого описано)

Сведения о местоположении границ объекта

1	2	3	4	5	6
467	371955,46	1397122,48	Метод спутниковых геодезических измерений (определений)	0,10	—
468	371956,97	1397119,79	Метод спутниковых геодезических измерений (определений)	0,10	—
469	371958,84	1397020,81	Метод спутниковых геодезических измерений (определений)	0,10	—
470	371958,76	1396964,32	Метод спутниковых геодезических измерений (определений)	0,10	—
471	371960,48	1396868,25	Метод спутниковых геодезических измерений (определений)	0,10	—
472	371961,60	1396762,83	Метод спутниковых геодезических измерений (определений)	0,10	—
473	371963,33	1396647,15	Метод спутниковых геодезических измерений (определений)	0,10	—
474	371965,29	1396514,03	Метод спутниковых геодезических измерений (определений)	0,10	—
475	371966,56	1396427,40	Метод спутниковых геодезических измерений (определений)	0,10	—

ГРАФИЧЕСКОЕ ОПИСАНИЕ

местоположения границ населенных пунктов, территориальных зон,
особо охраняемых природных территорий,
зон с особыми условиями использования территории

**Публичный сервитут в отношении земель и земельных участков в целях эксплуатации
существующего линейного объекта системы электроснабжения регионального значения
"Воздушная линия ВЛ 110 кВ, Л-190 "Машук - ГНС" и его неотъемлемых технологических
частей**

(наименование объекта, местоположение границ которого описано)

Сведения о местоположении границ объекта

1	2	3	4	5	6
476	371966,13	1396320,53	Метод спутниковых геодезических измерений (определений)	0,10	—
477	371966,40	1396319,52	Метод спутниковых геодезических измерений (определений)	0,10	—
478	371966,54	1396319,30	Метод спутниковых геодезических измерений (определений)	0,10	—
479	372026,79	1396240,86	Метод спутниковых геодезических измерений (определений)	0,10	—
480	372090,92	1396153,88	Метод спутниковых геодезических измерений (определений)	0,10	—
481	372149,48	1396074,49	Метод спутниковых геодезических измерений (определений)	0,10	—
482	372197,51	1396009,06	Метод спутниковых геодезических измерений (определений)	0,10	—
483	372258,02	1395927,61	Метод спутниковых геодезических измерений (определений)	0,10	—
484	372316,58	1395848,12	Метод спутниковых геодезических измерений (определений)	0,10	—

ГРАФИЧЕСКОЕ ОПИСАНИЕ

местоположения границ населенных пунктов, территориальных зон,
особо охраняемых природных территорий,
зон с особыми условиями использования территории

**Публичный сервитут в отношении земель и земельных участков в целях эксплуатации
существующего линейного объекта системы электроснабжения регионального значения
"Воздушная линия ВЛ 110 кВ, Л-190 "Машук - ГНС" и его неотъемлемых технологических
частей**

(наименование объекта, местоположение границ которого описано)

Сведения о местоположении границ объекта

1	2	3	4	5	6
485	372369,05	1395776,67	Метод спутниковых геодезических измерений (определений)	0,10	—
486	372421,27	1395704,58	Метод спутниковых геодезических измерений (определений)	0,10	—
487	372478,59	1395622,31	Метод спутниковых геодезических измерений (определений)	0,10	—
488	372445,73	1395492,09	Метод спутниковых геодезических измерений (определений)	0,10	—
489	372445,93	1395490,60	Метод спутниковых геодезических измерений (определений)	0,10	—
490	372446,18	1395490,26	Метод спутниковых геодезических измерений (определений)	0,10	—
491	372509,03	1395420,57	Метод спутниковых геодезических измерений (определений)	0,10	—
492	372573,30	1395345,48	Метод спутниковых геодезических измерений (определений)	0,10	—
493	372628,21	1395276,66	Метод спутниковых геодезических измерений (определений)	0,10	—

ГРАФИЧЕСКОЕ ОПИСАНИЕ

местоположения границ населенных пунктов, территориальных зон,
особо охраняемых природных территорий,
зон с особыми условиями использования территории

**Публичный сервитут в отношении земель и земельных участков в целях эксплуатации
существующего линейного объекта системы электроснабжения регионального значения
"Воздушная линия ВЛ 110 кВ, Л-190 "Машук - ГНС" и его неотъемлемых технологических
частей**

(наименование объекта, местоположение границ которого описано)

Сведения о местоположении границ объекта

1	2	3	4	5	6
494	372674,34	1395203,89	Метод спутниковых геодезических измерений (определений)	0,10	—
495	372715,46	1395136,68	Метод спутниковых геодезических измерений (определений)	0,10	—
496	372785,72	1395017,95	Метод спутниковых геодезических измерений (определений)	0,10	—
497	372849,55	1394909,20	Метод спутниковых геодезических измерений (определений)	0,10	—
498	372900,17	1394822,96	Метод спутниковых геодезических измерений (определений)	0,10	—
499	372951,15	1394737,78	Метод спутниковых геодезических измерений (определений)	0,10	—
500	373009,40	1394639,46	Метод спутниковых геодезических измерений (определений)	0,10	—
501	373071,28	1394534,25	Метод спутниковых геодезических измерений (определений)	0,10	—
502	373099,16	1394487,62	Метод спутниковых геодезических измерений (определений)	0,10	—

ГРАФИЧЕСКОЕ ОПИСАНИЕ

местоположения границ населенных пунктов, территориальных зон,
особо охраняемых природных территорий,
зон с особыми условиями использования территории

**Публичный сервитут в отношении земель и земельных участков в целях эксплуатации
существующего линейного объекта системы электроснабжения регионального значения
"Воздушная линия ВЛ 110 кВ, Л-190 "Машук - ГНС" и его неотъемлемых технологических
частей**

(наименование объекта, местоположение границ которого описано)

Сведения о местоположении границ объекта

1	2	3	4	5	6
503	373158,55	1394386,87	Метод спутниковых геодезических измерений (определений)	0,10	—
504	373217,01	1394288,98	Метод спутниковых геодезических измерений (определений)	0,10	—
505	373273,71	1394193,08	Метод спутниковых геодезических измерений (определений)	0,10	—
506	373334,01	1394091,92	Метод спутниковых геодезических измерений (определений)	0,10	—
507	373393,91	1393991,04	Метод спутниковых геодезических измерений (определений)	0,10	—
508	373450,25	1393895,75	Метод спутниковых геодезических измерений (определений)	0,10	—
509	373508,30	1393797,24	Метод спутниковых геодезических измерений (определений)	0,10	—
510	373567,14	1393698,44	Метод спутниковых геодезических измерений (определений)	0,10	—
511	373632,00	1393588,92	Метод спутниковых геодезических измерений (определений)	0,10	—

ГРАФИЧЕСКОЕ ОПИСАНИЕ

местоположения границ населенных пунктов, территориальных зон,
особо охраняемых природных территорий,
зон с особыми условиями использования территории

**Публичный сервитут в отношении земель и земельных участков в целях эксплуатации
существующего линейного объекта системы электроснабжения регионального значения
"Воздушная линия ВЛ 110 кВ, Л-190 "Машук - ГНС" и его неотъемлемых технологических
частей**

(наименование объекта, местоположение границ которого описано)

Сведения о местоположении границ объекта

1	2	3	4	5	6
512	373683,69	1393501,61	Метод спутниковых геодезических измерений (определений)	0,10	—
513	373746,70	1393395,67	Метод спутниковых геодезических измерений (определений)	0,10	—
514	373810,00	1393288,39	Метод спутниковых геодезических измерений (определений)	0,10	—
515	373870,92	1393185,82	Метод спутниковых геодезических измерений (определений)	0,10	—
516	373930,40	1393086,15	Метод спутниковых геодезических измерений (определений)	0,10	—
517	373988,51	1392987,75	Метод спутниковых геодезических измерений (определений)	0,10	—
518	374045,29	1392891,76	Метод спутниковых геодезических измерений (определений)	0,10	—
519	374099,21	1392801,43	Метод спутниковых геодезических измерений (определений)	0,10	—
520	374148,18	1392709,51	Метод спутниковых геодезических измерений (определений)	0,10	—

ГРАФИЧЕСКОЕ ОПИСАНИЕ

местоположения границ населенных пунктов, территориальных зон,
особо охраняемых природных территорий,
зон с особыми условиями использования территории

**Публичный сервитут в отношении земель и земельных участков в целях эксплуатации
существующего линейного объекта системы электроснабжения регионального значения
"Воздушная линия ВЛ 110 кВ, Л-190 "Машук - ГНС" и его неотъемлемых технологических
частей**

(наименование объекта, местоположение границ которого описано)

Сведения о местоположении границ объекта

1	2	3	4	5	6
521	374148,53	1392709,03	Метод спутниковых геодезических измерений (определений)	0,10	—
522	374245,98	1392611,62	Метод спутниковых геодезических измерений (определений)	0,10	—
523	374342,76	1392505,09	Метод спутниковых геодезических измерений (определений)	0,10	—
524	374436,53	1392400,69	Метод спутниковых геодезических измерений (определений)	0,10	—
525	374526,69	1392300,16	Метод спутниковых геодезических измерений (определений)	0,10	—
526	374576,11	1392242,56	Метод спутниковых геодезических измерений (определений)	0,10	—
527	374609,43	1392177,41	Метод спутниковых геодезических измерений (определений)	0,10	—
528	374637,18	1392118,48	Метод спутниковых геодезических измерений (определений)	0,10	—
529	374668,75	1392051,28	Метод спутниковых геодезических измерений (определений)	0,10	—

ГРАФИЧЕСКОЕ ОПИСАНИЕ

местоположения границ населенных пунктов, территориальных зон,
особо охраняемых природных территорий,
зон с особыми условиями использования территории

**Публичный сервитут в отношении земель и земельных участков в целях эксплуатации
существующего линейного объекта системы электроснабжения регионального значения
"Воздушная линия ВЛ 110 кВ, Л-190 "Машук - ГНС" и его неотъемлемых технологических
частей**

(наименование объекта, местоположение границ которого описано)

Сведения о местоположении границ объекта

1	2	3	4	5	6
530	374696,09	1391993,03	Метод спутниковых геодезических измерений (определений)	0,10	—
531	374729,00	1391922,28	Метод спутниковых геодезических измерений (определений)	0,10	—
532	374757,23	1391863,98	Метод спутниковых геодезических измерений (определений)	0,10	—
533	374787,60	1391800,10	Метод спутниковых геодезических измерений (определений)	0,10	—
534	374820,56	1391729,38	Метод спутниковых геодезических измерений (определений)	0,10	—
535	374856,15	1391653,24	Метод спутниковых геодезических измерений (определений)	0,10	—
536	374904,11	1391547,01	Метод спутниковых геодезических измерений (определений)	0,10	—
537	374916,05	1391517,90	Метод спутниковых геодезических измерений (определений)	0,10	—
538	374834,17	1391190,20	Метод спутниковых геодезических измерений (определений)	0,10	—

ГРАФИЧЕСКОЕ ОПИСАНИЕ

местоположения границ населенных пунктов, территориальных зон,
особо охраняемых природных территорий,
зон с особыми условиями использования территории

**Публичный сервитут в отношении земель и земельных участков в целях эксплуатации
существующего линейного объекта системы электроснабжения регионального значения
"Воздушная линия ВЛ 110 кВ, Л-190 "Машук - ГНС" и его неотъемлемых технологических
частей**

(наименование объекта, местоположение границ которого описано)

Сведения о местоположении границ объекта

1	2	3	4	5	6
539	374834,38	1391188,72	Метод спутниковых геодезических измерений (определений)	0,10	—
540	374834,68	1391188,31	Метод спутниковых геодезических измерений (определений)	0,10	—
541	374929,73	1391091,48	Метод спутниковых геодезических измерений (определений)	0,10	—
1	374931,16	1391090,88	Метод спутниковых геодезических измерений (определений)	0,10	—

3. Сведения о характерных точках части (частей) границы объекта

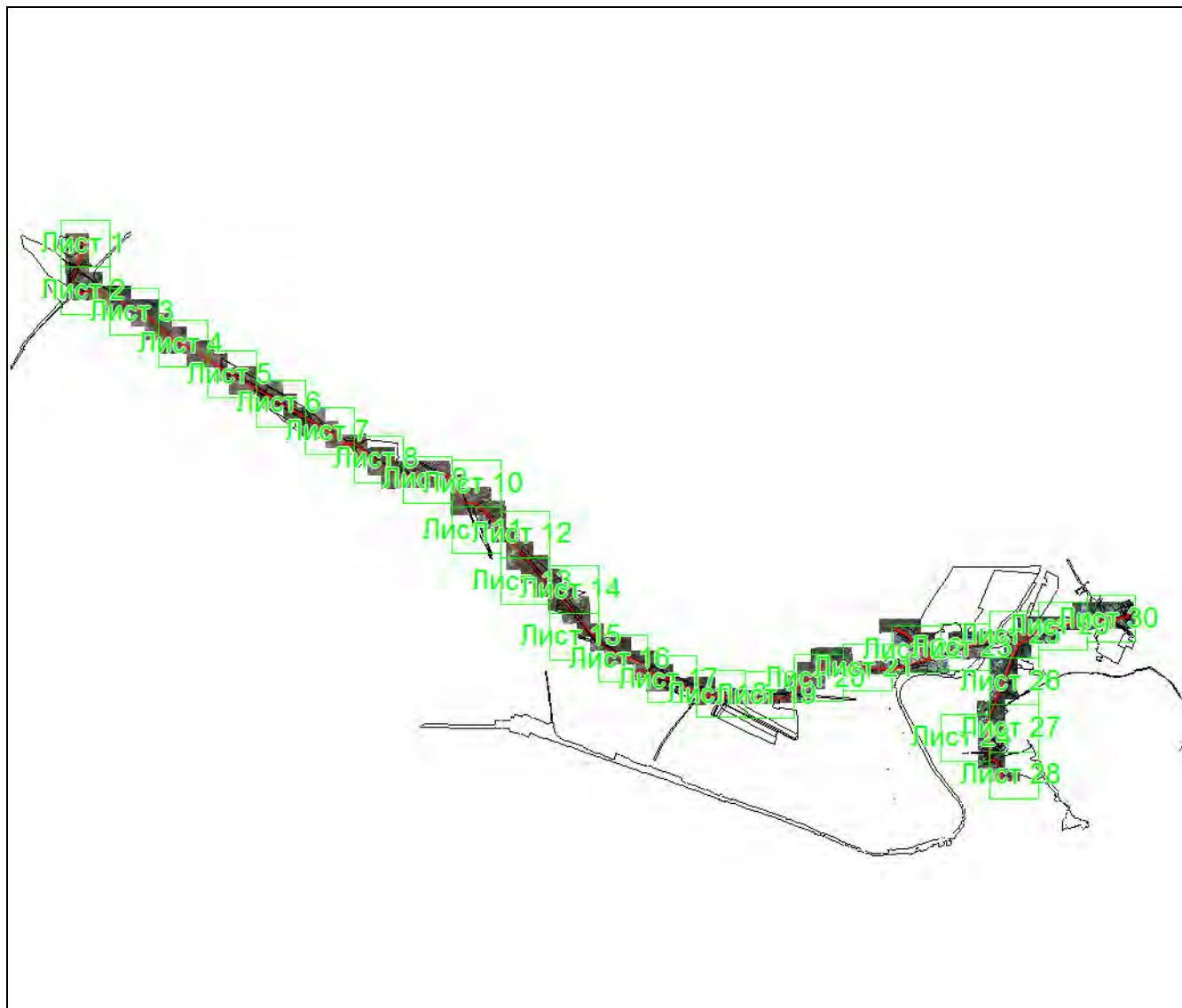
Обозначение характерных точек части границы	Координаты, м		Метод определения координат характерной точки	Средняя квадратическая погрешность положения характерной точки (M_t), м	Описание обозначения точки на местности (при наличии)
	X	Y			
1	2	3	4	5	6
Часть № —					
—	—	—	—	—	—

ГРАФИЧЕСКОЕ ОПИСАНИЕ

местоположения границ населенных пунктов, территориальных зон,
особо охраняемых природных территорий,
зон с особыми условиями использования территории

**Публичный сервитут в отношении земель и земельных участков в целях эксплуатации
существующего линейного объекта системы электроснабжения регионального значения
"Воздушная линия ВЛ 110 кВ, Л-190 "Машук - ГНС" и его неотъемлемых технологических
частей**

(наименование объекта, местоположение границ которого описано)

План границ объекта**Основной лист**

Масштаб 1: 107250

Используемые условные знаки и обозначения:

— область выносного листа,

23

— номер выносного листа.

Остальные используемые условные знаки и обозначения приведены на отдельной странице в конце раздела

Подпись _____ Чаусов П. Ф. Дата 15 декабря 2023 г.

Место для оттиска печати (при наличии) лица, составившего описание местоположения границ объекта



ГРАФИЧЕСКОЕ ОПИСАНИЕ

местоположения границ населенных пунктов, территориальных зон,
особо охраняемых природных территорий,
зон с особыми условиями использования территории

**Публичный сервитут в отношении земель и земельных участков в целях эксплуатации
существующего линейного объекта системы электроснабжения регионального значения
"Воздушная линия ВЛ 110 кВ, Л-190 "Машук - ГНС" и его неотъемлемых технологических
частей**

(наименование объекта, местоположение границ которого описано)

План границ объекта**Выносной лист №1**

Масштаб 1:5000

Используемые условные знаки и обозначения приведены на отдельной странице в конце раздела.

Подпись _____ *Чаусов П. Ф.* Дата *15 декабря 2023 г.*

Место для оттиска печати (при наличии) лица, составившего описание местоположения границ объекта



ГРАФИЧЕСКОЕ ОПИСАНИЕ

местоположения границ населенных пунктов, территориальных зон,
особо охраняемых природных территорий,
зон с особыми условиями использования территории

**Публичный сервитут в отношении земель и земельных участков в целях эксплуатации
существующего линейного объекта системы электроснабжения регионального значения
"Воздушная линия ВЛ 110 кВ, Л-190 "Машук - ГНС" и его неотъемлемых технологических
частей**

(наименование объекта, местоположение границ которого описано)

План границ объекта**Выносной лист №2**

Масштаб 1:5000

Используемые условные знаки и обозначения приведены на отдельной странице в конце раздела.

Подпись _____ *Чаусов П. Ф.* Дата *15 декабря 2023 г.*

Место для оттиска печати (при наличии) лица, составившего описание местоположения границ объекта



ГРАФИЧЕСКОЕ ОПИСАНИЕ

местоположения границ населенных пунктов, территориальных зон,
особо охраняемых природных территорий,
зон с особыми условиями использования территории

**Публичный сервитут в отношении земель и земельных участков в целях эксплуатации
существующего линейного объекта системы электроснабжения регионального значения
"Воздушная линия ВЛ 110 кВ, Л-190 "Машук - ГНС" и его неотъемлемых технологических
частей**

(наименование объекта, местоположение границ которого описано)

План границ объекта**Выносной лист №3**

Масштаб 1:5000

Используемые условные знаки и обозначения приведены на отдельной странице в конце раздела.

Подпись _____ *Чаусов П. Ф.* Дата *15 декабря 2023 г.*

Место для оттиска печати (при наличии) лица, составившего описание местоположения границ объекта



ГРАФИЧЕСКОЕ ОПИСАНИЕ

местоположения границ населенных пунктов, территориальных зон,
особо охраняемых природных территорий,
зон с особыми условиями использования территории

**Публичный сервитут в отношении земель и земельных участков в целях эксплуатации
существующего линейного объекта системы электроснабжения регионального значения
"Воздушная линия ВЛ 110 кВ, Л-190 "Машук - ГНС" и его неотъемлемых технологических
частей**

(наименование объекта, местоположение границ которого описано)

План границ объекта**Выносной лист №4**

Масштаб 1:5000

Используемые условные знаки и обозначения приведены на отдельной странице в конце раздела.

Подпись _____ *Чаусов П. Ф.* Дата *15 декабря 2023 г.*

Место для оттиска печати (при наличии) лица, составившего описание местоположения границ объекта

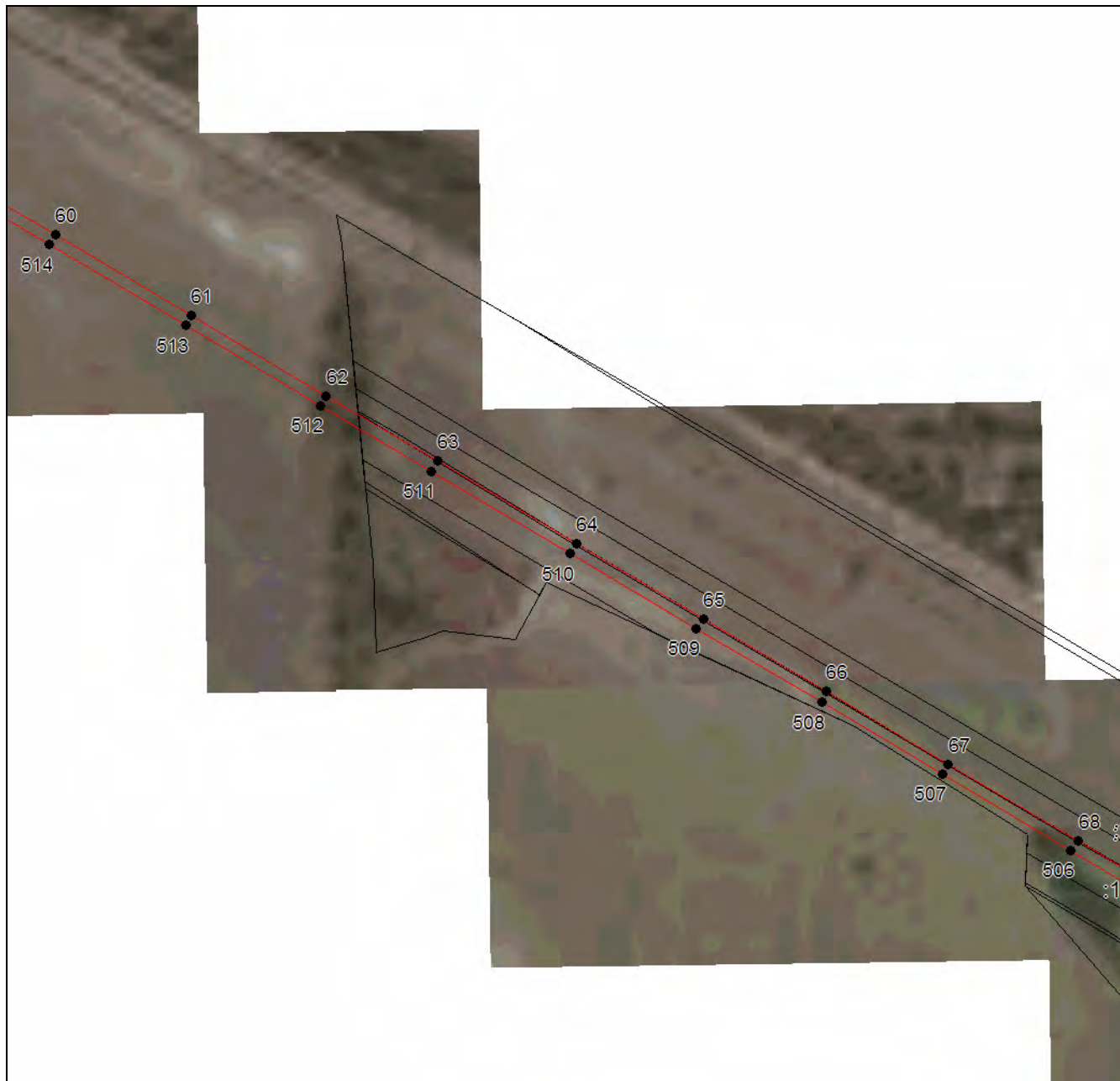


ГРАФИЧЕСКОЕ ОПИСАНИЕ

местоположения границ населенных пунктов, территориальных зон,
особо охраняемых природных территорий,
зон с особыми условиями использования территории

**Публичный сервитут в отношении земель и земельных участков в целях эксплуатации
существующего линейного объекта системы электроснабжения регионального значения
"Воздушная линия ВЛ 110 кВ, Л-190 "Машук - ГНС" и его неотъемлемых технологических
частей**

(наименование объекта, местоположение границ которого описано)

План границ объекта**Выносной лист №5**

Масштаб 1:5000

Используемые условные знаки и обозначения приведены на отдельной странице в конце раздела.

Подпись _____ *Чусов П. Ф.* Дата *15 декабря 2023 г.*

Место для оттиска печати (при наличии) лица, составившего описание местоположения границ объекта



ГРАФИЧЕСКОЕ ОПИСАНИЕ

местоположения границ населенных пунктов, территориальных зон,
особо охраняемых природных территорий,
зон с особыми условиями использования территории

**Публичный сервитут в отношении земель и земельных участков в целях эксплуатации
существующего линейного объекта системы электроснабжения регионального значения
"Воздушная линия ВЛ 110 кВ, Л-190 "Машук - ГНС" и его неотъемлемых технологических
частей**

(наименование объекта, местоположение границ которого описано)

План границ объекта**Выносной лист №6**

Масштаб 1:5000

Используемые условные знаки и обозначения приведены на отдельной странице в конце раздела.

Подпись _____ *Чаусов П. Ф.* Дата *15 декабря 2023 г.*

Место для оттиска печати (при наличии) лица, составившего описание местоположения границ объекта



ГРАФИЧЕСКОЕ ОПИСАНИЕ

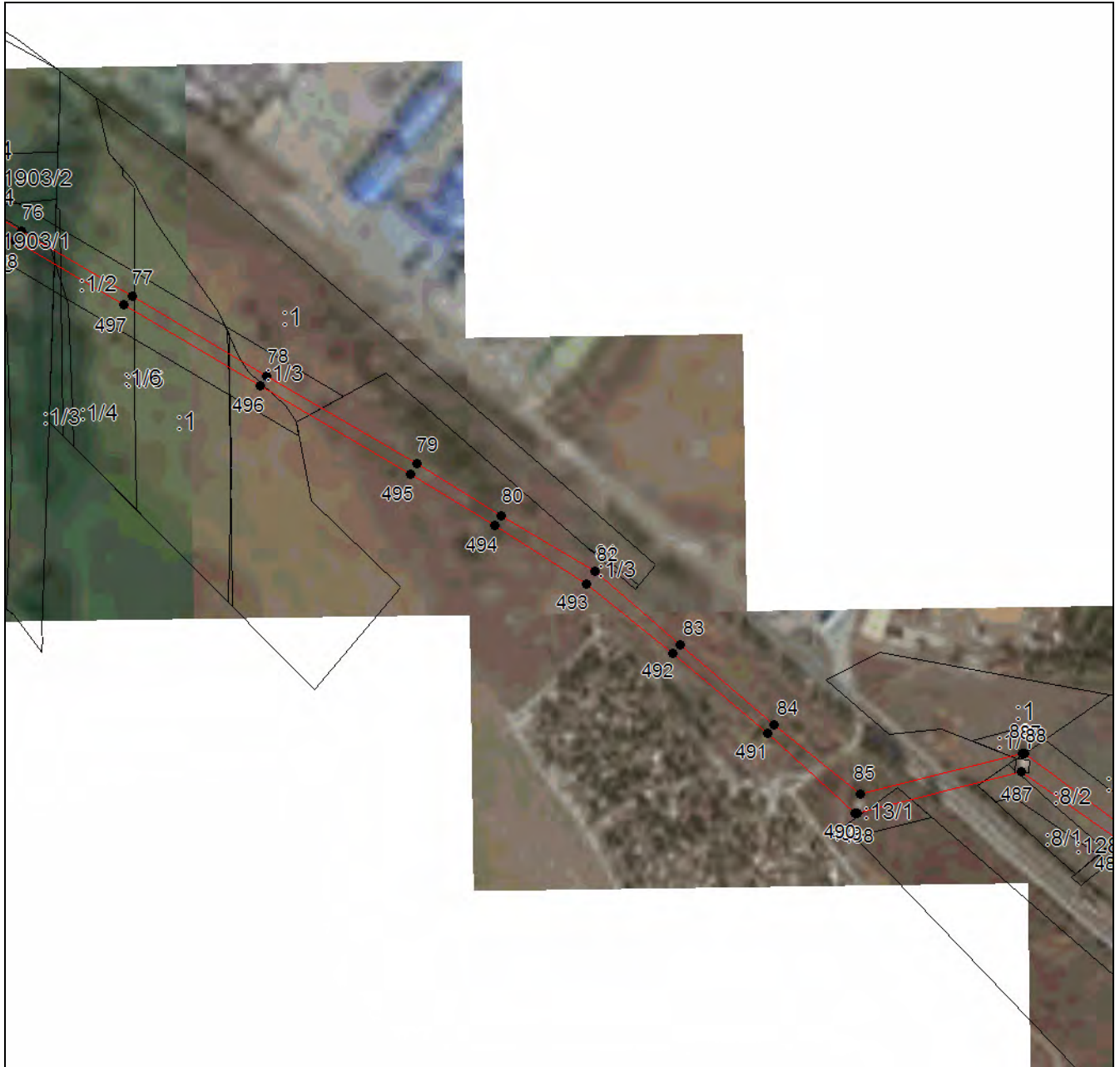
местоположения границ населенных пунктов, территориальных зон,
особо охраняемых природных территорий,
зон с особыми условиями использования территории

**Публичный сервитут в отношении земель и земельных участков в целях эксплуатации
существующего линейного объекта системы электроснабжения регионального значения
"Воздушная линия ВЛ 110 кВ, Л-190 "Машук - ГНС" и его неотъемлемых технологических
частей**

(наименование объекта, местоположение границ которого описано)

План границ объекта

Выносной лист №7



Масштаб 1:5000

Используемые условные знаки и обозначения приведены на отдельной странице в конце раздела.

Подпись _____ *Чаусов П. Ф.* Дата *15 декабря 2023 г.*

Место для оттиска печати (при наличии) лица, составившего описание местоположения границ объекта



ГРАФИЧЕСКОЕ ОПИСАНИЕ

местоположения границ населенных пунктов, территориальных зон,
особо охраняемых природных территорий,
зон с особыми условиями использования территории

**Публичный сервитут в отношении земель и земельных участков в целях эксплуатации
существующего линейного объекта системы электроснабжения регионального значения
"Воздушная линия ВЛ 110 кВ, Л-190 "Машук - ГНС" и его неотъемлемых технологических
частей**

(наименование объекта, местоположение границ которого описано)

План границ объекта**Выносной лист №8**

Масштаб 1:5000

Используемые условные знаки и обозначения приведены на отдельной странице в конце раздела.

Подпись _____ *Чаусов П. Ф.* Дата *15 декабря 2023 г.*

Место для оттиска печати (при наличии) лица, составившего описание местоположения границ объекта

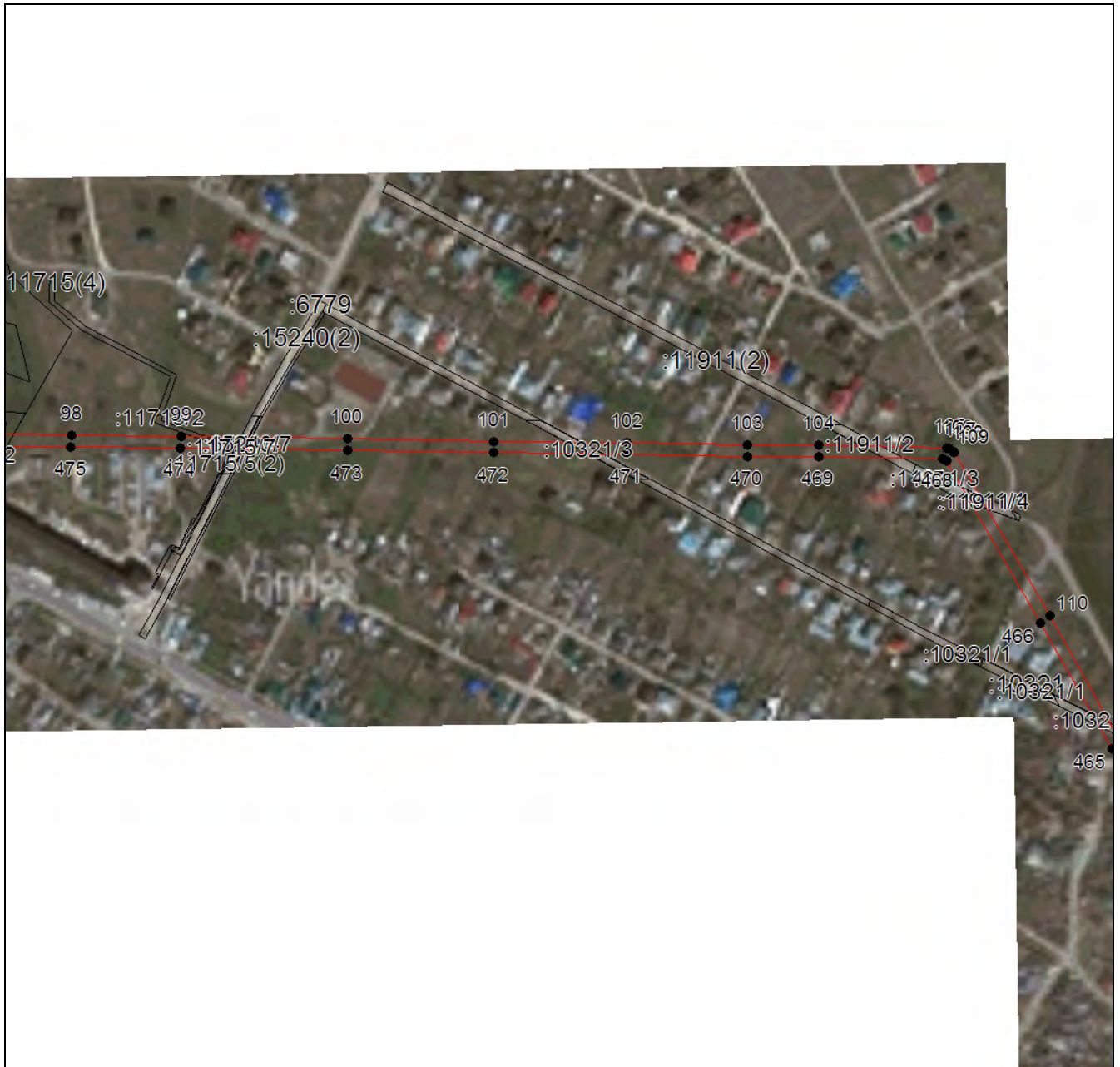


ГРАФИЧЕСКОЕ ОПИСАНИЕ

местоположения границ населенных пунктов, территориальных зон,
особо охраняемых природных территорий,
зон с особыми условиями использования территории

**Публичный сервитут в отношении земель и земельных участков в целях эксплуатации
существующего линейного объекта системы электроснабжения регионального значения
"Воздушная линия ВЛ 110 кВ, Л-190 "Машук - ГНС" и его неотъемлемых технологических
частей**

(наименование объекта, местоположение границ которого описано)

План границ объекта**Выносной лист №9**

Масштаб 1:5000

Используемые условные знаки и обозначения приведены на отдельной странице в конце раздела.

Подпись _____ *Чаусов П. Ф.* Дата *15 декабря 2023 г.*

Место для оттиска печати (при наличии) лица, составившего описание местоположения границ объекта

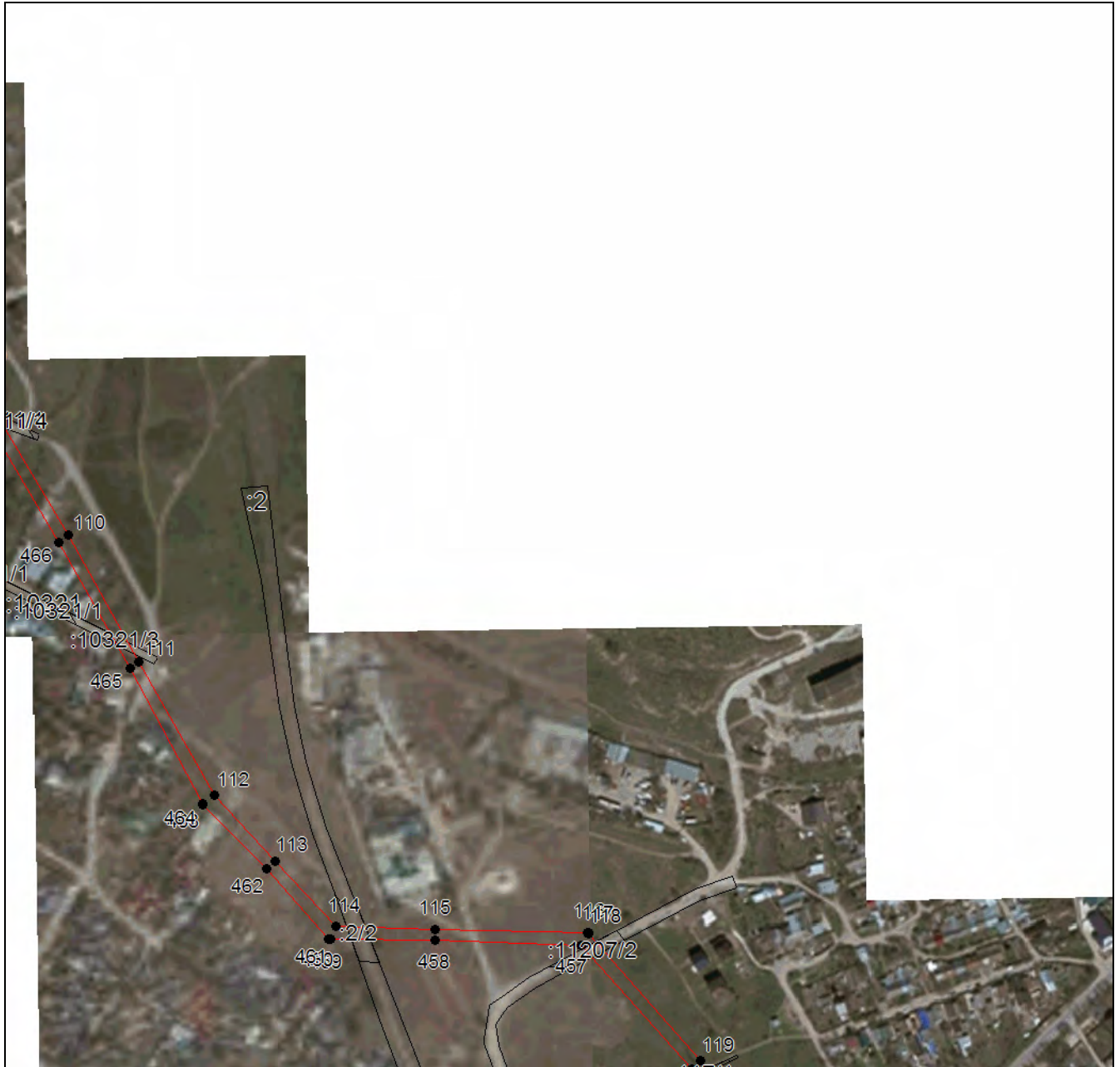


ГРАФИЧЕСКОЕ ОПИСАНИЕ

местоположения границ населенных пунктов, территориальных зон,
особо охраняемых природных территорий,
зон с особыми условиями использования территории

**Публичный сервитут в отношении земель и земельных участков в целях эксплуатации
существующего линейного объекта системы электроснабжения регионального значения
"Воздушная линия ВЛ 110 кВ, Л-190 "Машук - ГНС" и его неотъемлемых технологических
частей**

(наименование объекта, местоположение границ которого описано)

План границ объекта**Выносной лист №10**

Масштаб 1:5000

Используемые условные знаки и обозначения приведены на отдельной странице в конце раздела.

Подпись _____ *Чаусов П. Ф.* Дата 15 декабря 2023 г.

Место для оттиска печати (при наличии) лица, составившего описание местоположения границ объекта



ГРАФИЧЕСКОЕ ОПИСАНИЕ

местоположения границ населенных пунктов, территориальных зон,
особо охраняемых природных территорий,
зон с особыми условиями использования территории

**Публичный сервитут в отношении земель и земельных участков в целях эксплуатации
существующего линейного объекта системы электроснабжения регионального значения
"Воздушная линия ВЛ 110 кВ, Л-190 "Машук - ГНС" и его неотъемлемых технологических
частей**

(наименование объекта, местоположение границ которого описано)

План границ объекта**Выносной лист №11**

Масштаб 1:5000

Используемые условные знаки и обозначения приведены на отдельной странице в конце раздела.

Подпись _____ *Чаусов П. Ф.* Дата *15 декабря 2023 г.*

Место для оттиска печати (при наличии) лица, составившего описание местоположения границ объекта



ГРАФИЧЕСКОЕ ОПИСАНИЕ

местоположения границ населенных пунктов, территориальных зон,
особо охраняемых природных территорий,
зон с особыми условиями использования территории

**Публичный сервитут в отношении земель и земельных участков в целях эксплуатации
существующего линейного объекта системы электроснабжения регионального значения
"Воздушная линия ВЛ 110 кВ, Л-190 "Машук - ГНС" и его неотъемлемых технологических
частей**

(наименование объекта, местоположение границ которого описано)

План границ объекта**Выносной лист №12**

Масштаб 1:5000

Используемые условные знаки и обозначения приведены на отдельной странице в конце раздела.

Подпись _____ *Чаусов П. Ф.* Дата *15 декабря 2023 г.*

Место для оттиска печати (при наличии) лица, составившего описание местоположения границ объекта



ГРАФИЧЕСКОЕ ОПИСАНИЕ

местоположения границ населенных пунктов, территориальных зон,
особо охраняемых природных территорий,
зон с особыми условиями использования территории

**Публичный сервитут в отношении земель и земельных участков в целях эксплуатации
существующего линейного объекта системы электроснабжения регионального значения
"Воздушная линия ВЛ 110 кВ, Л-190 "Машук - ГНС" и его неотъемлемых технологических
частей**

(наименование объекта, местоположение границ которого описано)

План границ объекта**Выносной лист №13**

Масштаб 1:5000

Используемые условные знаки и обозначения приведены на отдельной странице в конце раздела.

Подпись _____ *Чаусов П. Ф.* Дата *15 декабря 2023 г.*

Место для оттиска печати (при наличии) лица, составившего описание местоположения границ объекта



ГРАФИЧЕСКОЕ ОПИСАНИЕ

местоположения границ населенных пунктов, территориальных зон,
особо охраняемых природных территорий,
зон с особыми условиями использования территории

**Публичный сервитут в отношении земель и земельных участков в целях эксплуатации
существующего линейного объекта системы электроснабжения регионального значения
"Воздушная линия ВЛ 110 кВ, Л-190 "Машук - ГНС" и его неотъемлемых технологических
частей**

(наименование объекта, местоположение границ которого описано)

План границ объекта**Выносной лист №14**

Масштаб 1:5000

Используемые условные знаки и обозначения приведены на отдельной странице в конце раздела.

Подпись _____ *Чаусов П. Ф.* Дата *15 декабря 2023 г.*

Место для оттиска печати (при наличии) лица, составившего описание местоположения границ объекта



ГРАФИЧЕСКОЕ ОПИСАНИЕ

местоположения границ населенных пунктов, территориальных зон,
особо охраняемых природных территорий,
зон с особыми условиями использования территории

**Публичный сервитут в отношении земель и земельных участков в целях эксплуатации
существующего линейного объекта системы электроснабжения регионального значения
"Воздушная линия ВЛ 110 кВ, Л-190 "Машук - ГНС" и его неотъемлемых технологических
частей**

(наименование объекта, местоположение границ которого описано)

План границ объекта**Выносной лист №15**

Масштаб 1:5000

Используемые условные знаки и обозначения приведены на отдельной странице в конце раздела.

Подпись _____ *Чаусов П. Ф.* Дата *15 декабря 2023 г.*

Место для оттиска печати (при наличии) лица, составившего описание местоположения границ объекта



ГРАФИЧЕСКОЕ ОПИСАНИЕ

местоположения границ населенных пунктов, территориальных зон,
особо охраняемых природных территорий,
зон с особыми условиями использования территории

**Публичный сервитут в отношении земель и земельных участков в целях эксплуатации
существующего линейного объекта системы электроснабжения регионального значения
"Воздушная линия ВЛ 110 кВ, Л-190 "Машук - ГНС" и его неотъемлемых технологических
частей**

(наименование объекта, местоположение границ которого описано)

План границ объекта**Выносной лист №16**

Масштаб 1:5000

Используемые условные знаки и обозначения приведены на отдельной странице в конце раздела.

Подпись _____ *Чаусов П. Ф.* Дата *15 декабря 2023 г.*

Место для оттиска печати (при наличии) лица, составившего описание местоположения границ объекта

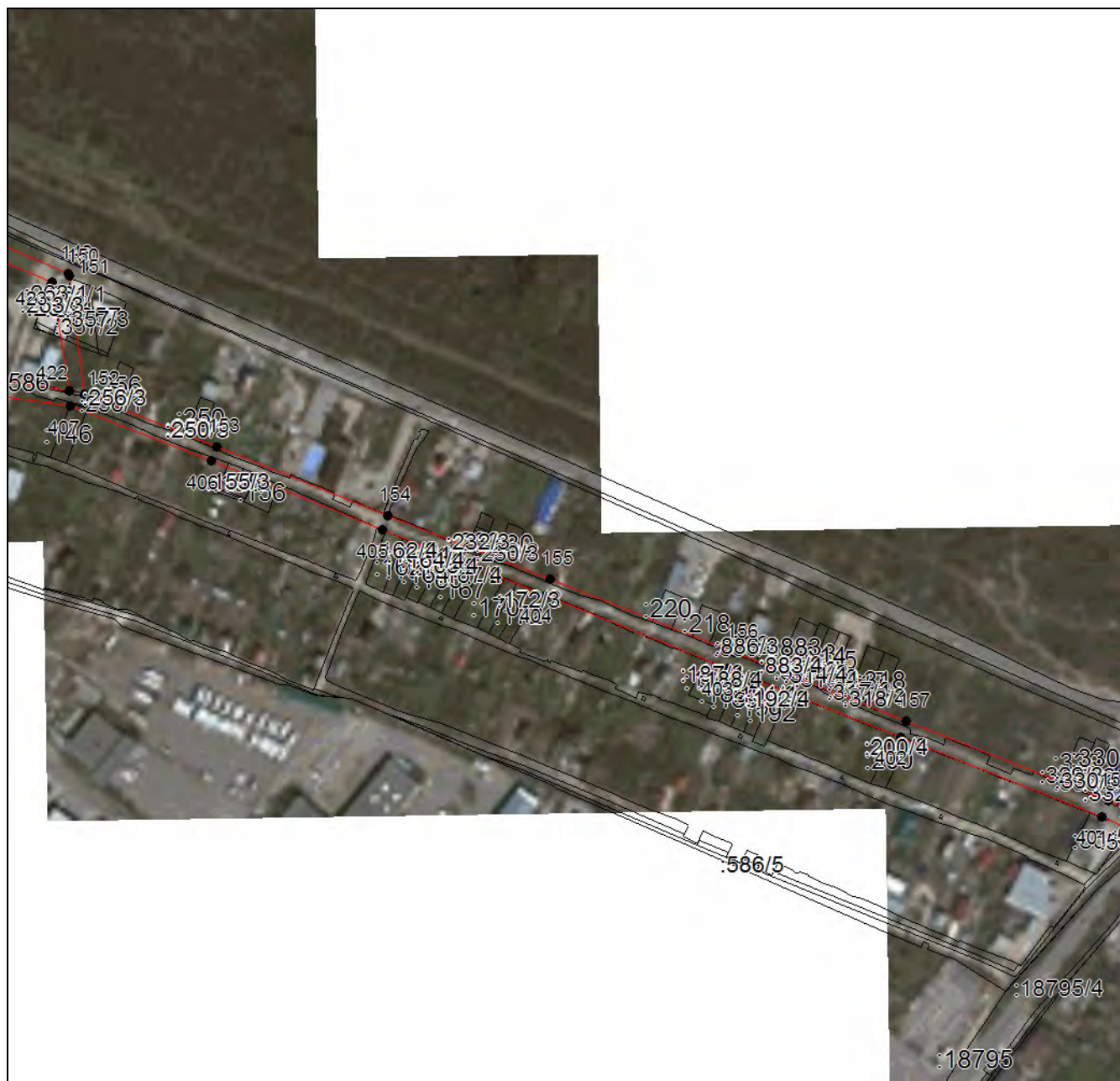


ГРАФИЧЕСКОЕ ОПИСАНИЕ

местоположения границ населенных пунктов, территориальных зон,
особо охраняемых природных территорий,
зон с особыми условиями использования территории

**Публичный сервитут в отношении земель и земельных участков в целях эксплуатации
существующего линейного объекта системы электроснабжения регионального значения
"Воздушная линия ВЛ 110 кВ, Л-190 "Машук - ГНС" и его неотъемлемых технологических
частей**

(наименование объекта, местоположение границ которого описано)

План границ объекта**Выносной лист №17**

Масштаб 1:5000

Используемые условные знаки и обозначения приведены на отдельной странице в конце раздела.

Подпись _____ *Чаусов П. Ф.* Дата *15 декабря 2023 г.*

Место для оттиска печати (при наличии) лица, составившего описание местоположения границ объекта



ГРАФИЧЕСКОЕ ОПИСАНИЕ

местоположения границ населенных пунктов, территориальных зон,
особо охраняемых природных территорий,
зон с особыми условиями использования территории

**Публичный сервитут в отношении земель и земельных участков в целях эксплуатации
существующего линейного объекта системы электроснабжения регионального значения
"Воздушная линия ВЛ 110 кВ, Л-190 "Машук - ГНС" и его неотъемлемых технологических
частей**

(наименование объекта, местоположение границ которого описано)

План границ объекта**Выносной лист №18**

Масштаб 1:5000

Используемые условные знаки и обозначения приведены на отдельной странице в конце раздела.

Подпись _____ *Чаусов П. Ф.* Дата *15 декабря 2023 г.*

Место для оттиска печати (при наличии) лица, составившего описание местоположения границ объекта



ГРАФИЧЕСКОЕ ОПИСАНИЕ

местоположения границ населенных пунктов, территориальных зон,
особо охраняемых природных территорий,
зон с особыми условиями использования территории

**Публичный сервитут в отношении земель и земельных участков в целях эксплуатации
существующего линейного объекта системы электроснабжения регионального значения
"Воздушная линия ВЛ 110 кВ, Л-190 "Машук - ГНС" и его неотъемлемых технологических
частей**

(наименование объекта, местоположение границ которого описано)

План границ объекта**Выносной лист №19**

Масштаб 1:5000

Используемые условные знаки и обозначения приведены на отдельной странице в конце раздела.

Подпись _____ *Чаусов П. Ф.* Дата *15 декабря 2023 г.*

Место для оттиска печати (при наличии) лица, составившего описание местоположения границ объекта



ГРАФИЧЕСКОЕ ОПИСАНИЕ

местоположения границ населенных пунктов, территориальных зон,
особо охраняемых природных территорий,
зон с особыми условиями использования территории

**Публичный сервитут в отношении земель и земельных участков в целях эксплуатации
существующего линейного объекта системы электроснабжения регионального значения
"Воздушная линия ВЛ 110 кВ, Л-190 "Машук - ГНС" и его неотъемлемых технологических
частей**

(наименование объекта, местоположение границ которого описано)

План границ объекта**Выносной лист №20**

Масштаб 1:5000

Используемые условные знаки и обозначения приведены на отдельной странице в конце раздела.

Подпись _____ *Чаусов П. Ф.* Дата *15 декабря 2023 г.*

Место для оттиска печати (при наличии) лица, составившего описание местоположения границ объекта



ГРАФИЧЕСКОЕ ОПИСАНИЕ

местоположения границ населенных пунктов, территориальных зон,
особо охраняемых природных территорий,
зон с особыми условиями использования территории

**Публичный сервитут в отношении земель и земельных участков в целях эксплуатации
существующего линейного объекта системы электроснабжения регионального значения
"Воздушная линия ВЛ 110 кВ, Л-190 "Машук - ГНС" и его неотъемлемых технологических
частей**

(наименование объекта, местоположение границ которого описано)

План границ объекта**Выносной лист №21**

Масштаб 1:5000

Используемые условные знаки и обозначения приведены на отдельной странице в конце раздела.

Подпись _____ *Чаусов П. Ф.* Дата *15 декабря 2023 г.*

Место для оттиска печати (при наличии) лица, составившего описание местоположения границ объекта

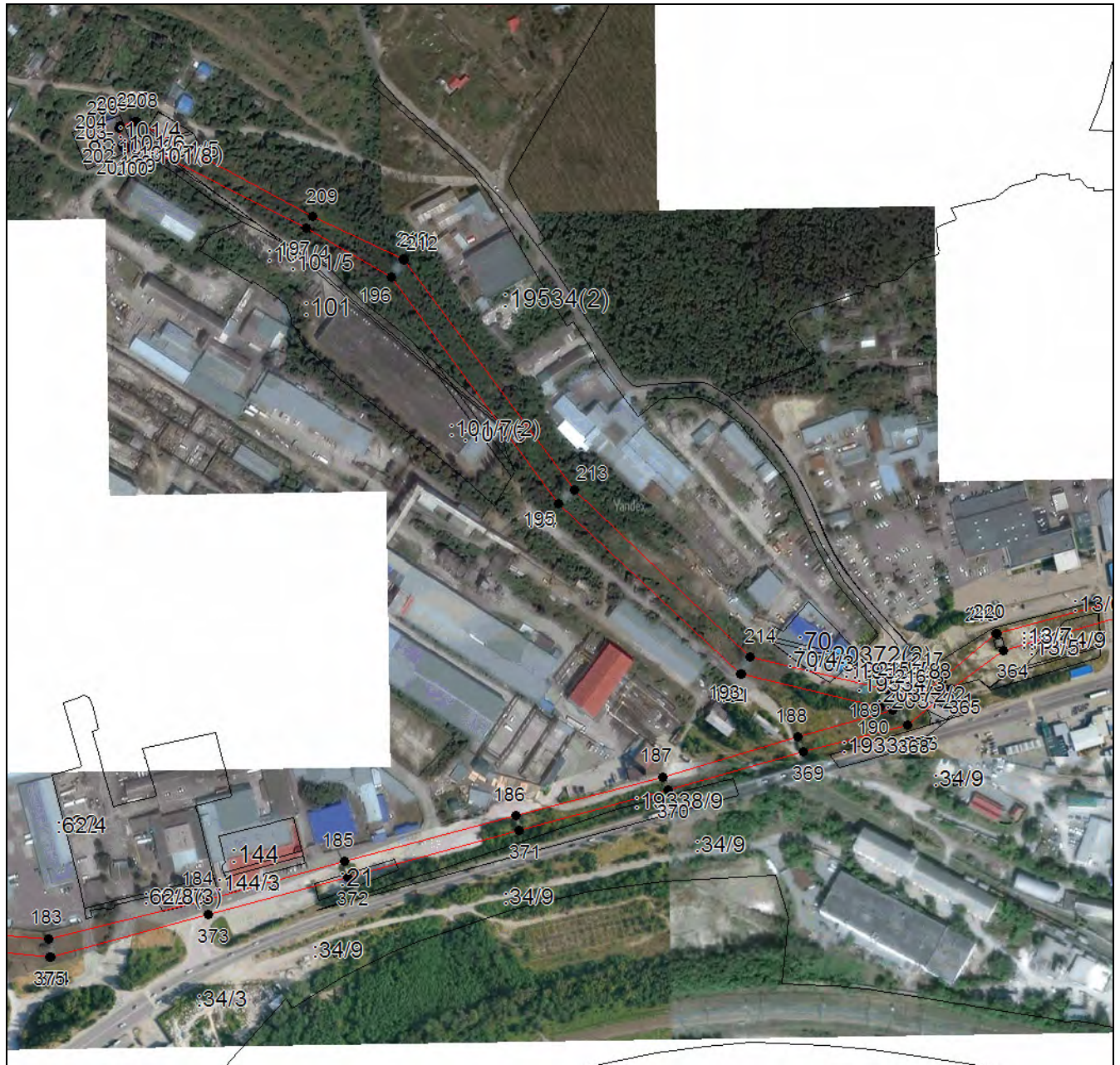


ГРАФИЧЕСКОЕ ОПИСАНИЕ

местоположения границ населенных пунктов, территориальных зон,
особо охраняемых природных территорий,
зон с особыми условиями использования территории

**Публичный сервитут в отношении земель и земельных участков в целях эксплуатации
существующего линейного объекта системы электроснабжения регионального значения
"Воздушная линия ВЛ 110 кВ, Л-190 "Машук - ГНС" и его неотъемлемых технологических
частей**

(наименование объекта, местоположение границ которого описано)

План границ объекта**Выносной лист №22**

Масштаб 1:5000

Используемые условные знаки и обозначения приведены на отдельной странице в конце раздела.

Подпись _____ *Чаусов П. Ф.* Дата *15 декабря 2023 г.*

Место для оттиска печати (при наличии) лица, составившего описание местоположения границ объекта



ГРАФИЧЕСКОЕ ОПИСАНИЕ

местоположения границ населенных пунктов, территориальных зон,
особо охраняемых природных территорий,
зон с особыми условиями использования территории

**Публичный сервитут в отношении земель и земельных участков в целях эксплуатации
существующего линейного объекта системы электроснабжения регионального значения
"Воздушная линия ВЛ 110 кВ, Л-190 "Машук - ГНС" и его неотъемлемых технологических
частей**

(наименование объекта, местоположение границ которого описано)

План границ объекта**Выносной лист №23**

Масштаб 1:5000

Используемые условные знаки и обозначения приведены на отдельной странице в конце раздела.

Подпись _____ *Чаусов П. Ф.* Дата *15 декабря 2023 г.*

Место для оттиска печати (при наличии) лица, составившего описание местоположения границ объекта

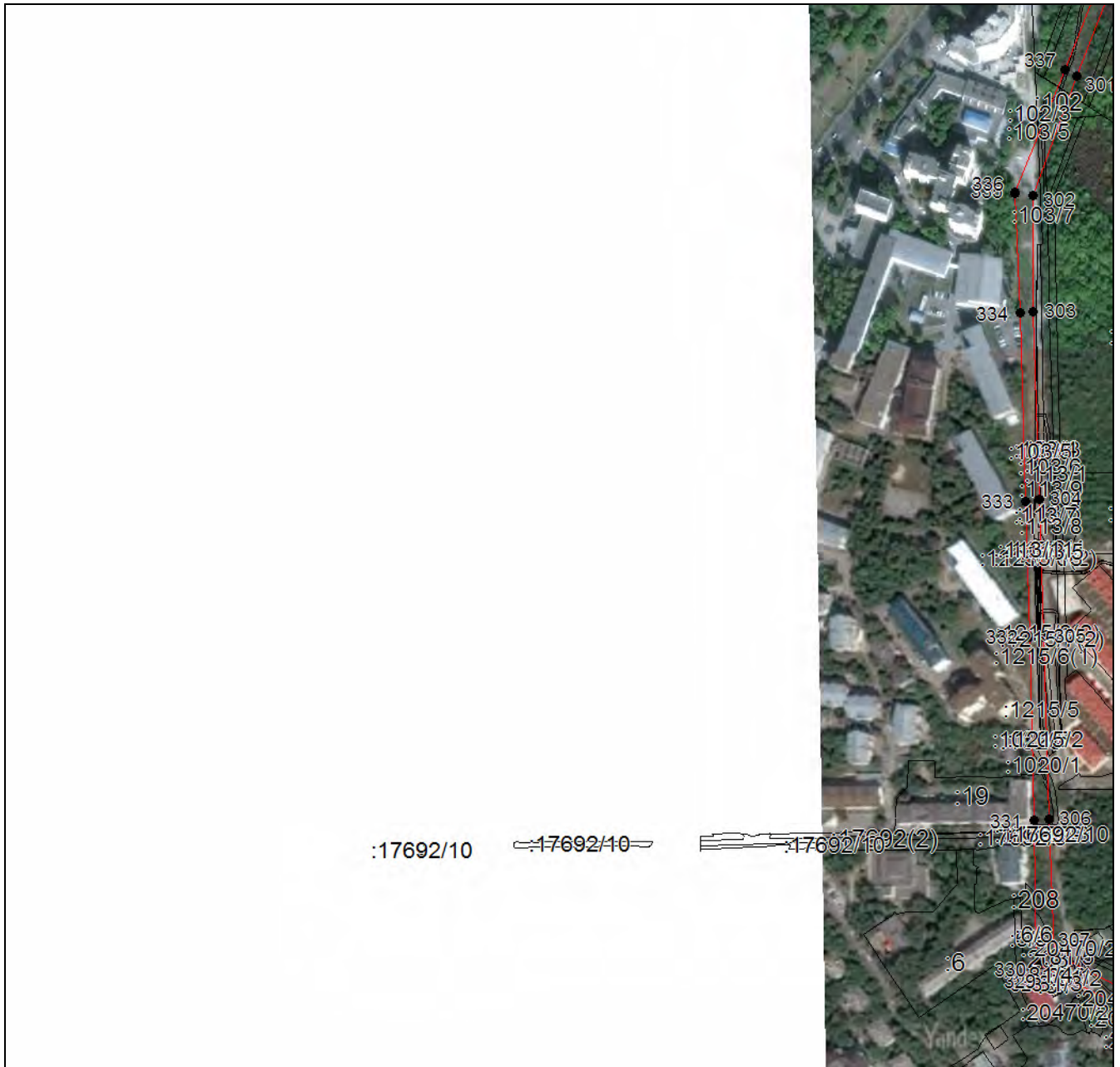


ГРАФИЧЕСКОЕ ОПИСАНИЕ

местоположения границ населенных пунктов, территориальных зон,
особо охраняемых природных территорий,
зон с особыми условиями использования территории

**Публичный сервитут в отношении земель и земельных участков в целях эксплуатации
существующего линейного объекта системы электроснабжения регионального значения
"Воздушная линия ВЛ 110 кВ, Л-190 "Машук - ГНС" и его неотъемлемых технологических
частей**

(наименование объекта, местоположение границ которого описано)

План границ объекта**Выносной лист №24**

Масштаб 1:5000

Используемые условные знаки и обозначения приведены на отдельной странице в конце раздела.

Подпись _____ *Чаусов П. Ф.* Дата *15 декабря 2023 г.*

Место для оттиска печати (при наличии) лица, составившего описание местоположения границ объекта



ГРАФИЧЕСКОЕ ОПИСАНИЕ

местоположения границ населенных пунктов, территориальных зон,
особо охраняемых природных территорий,
зон с особыми условиями использования территории

**Публичный сервитут в отношении земель и земельных участков в целях эксплуатации
существующего линейного объекта системы электроснабжения регионального значения
"Воздушная линия ВЛ 110 кВ, Л-190 "Машук - ГНС" и его неотъемлемых технологических
частей**

(наименование объекта, местоположение границ которого описано)

План границ объекта**Выносной лист №25**

Масштаб 1:5000

Используемые условные знаки и обозначения приведены на отдельной странице в конце раздела.

Подпись _____ *Чаусов П. Ф.* Дата *15 декабря 2023 г.*

Место для оттиска печати (при наличии) лица, составившего описание местоположения границ объекта



ГРАФИЧЕСКОЕ ОПИСАНИЕ

местоположения границ населенных пунктов, территориальных зон,
особо охраняемых природных территорий,
зон с особыми условиями использования территории

**Публичный сервитут в отношении земель и земельных участков в целях эксплуатации
существующего линейного объекта системы электроснабжения регионального значения
"Воздушная линия ВЛ 110 кВ, Л-190 "Машук - ГНС" и его неотъемлемых технологических
частей**

(наименование объекта, местоположение границ которого описано)

План границ объекта**Выносной лист №26**

Масштаб 1:5000

Используемые условные знаки и обозначения приведены на отдельной странице в конце раздела.

Подпись _____ *Чаусов П. Ф.* Дата *15 декабря 2023 г.*

Место для оттиска печати (при наличии) лица, составившего описание местоположения границ объекта

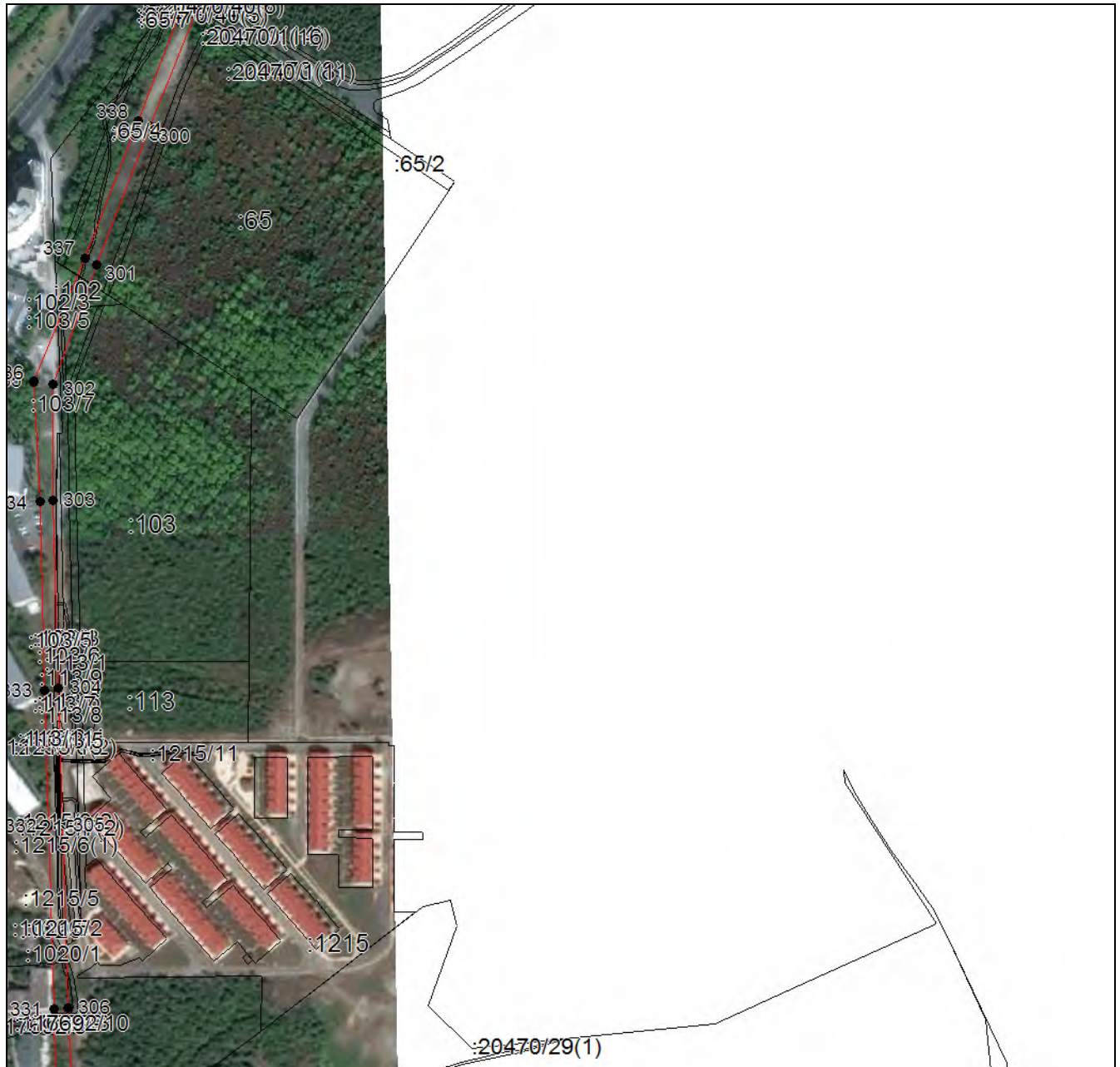


ГРАФИЧЕСКОЕ ОПИСАНИЕ

местоположения границ населенных пунктов, территориальных зон,
особо охраняемых природных территорий,
зон с особыми условиями использования территории

**Публичный сервитут в отношении земель и земельных участков в целях эксплуатации
существующего линейного объекта системы электроснабжения регионального значения
"Воздушная линия ВЛ 110 кВ, Л-190 "Машук - ГНС" и его неотъемлемых технологических
частей**

(наименование объекта, местоположение границ которого описано)

План границ объекта**Выносной лист №27**

Масштаб 1:5000

Используемые условные знаки и обозначения приведены на отдельной странице в конце раздела.

Подпись _____ Чаусов П. Ф. Дата 15 декабря 2023 г.

Место для оттиска печати (при наличии) лица, составившего описание местоположения границ объекта

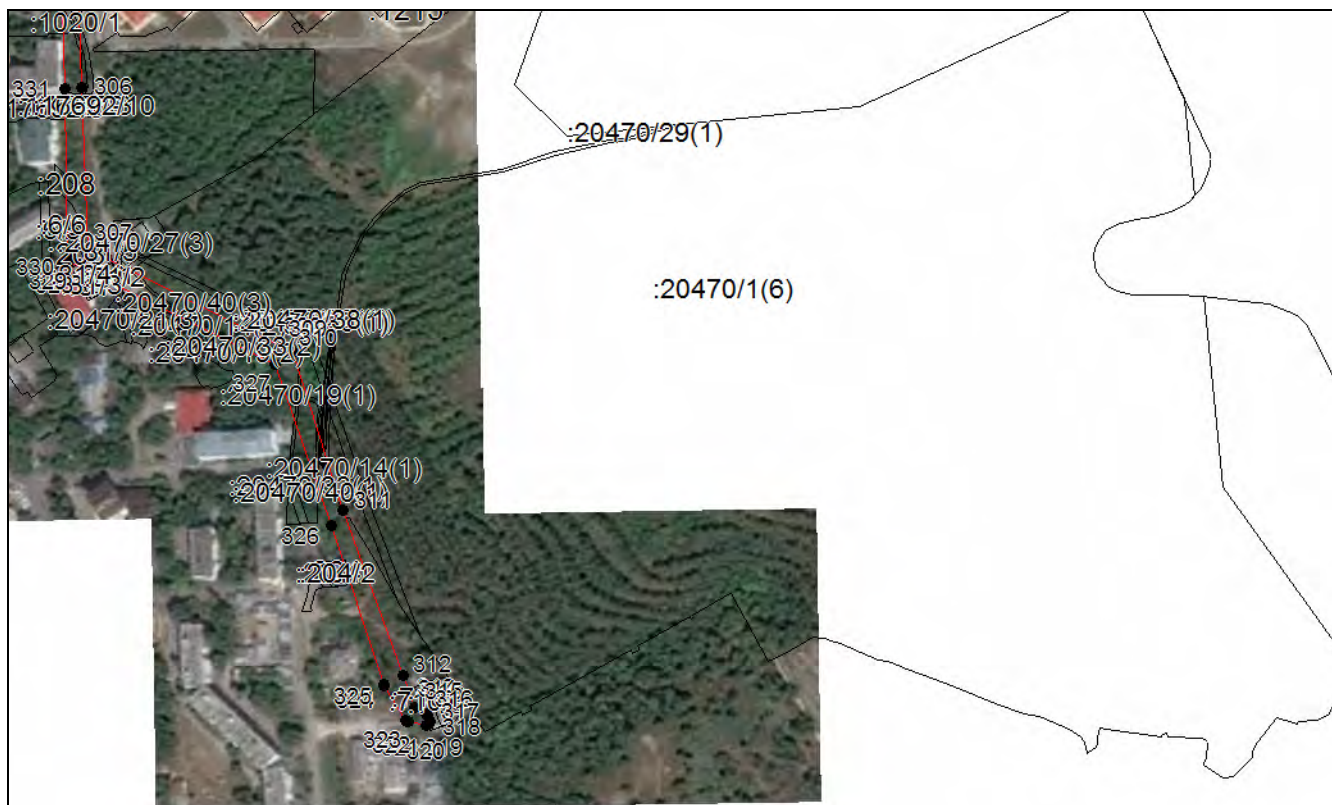


ГРАФИЧЕСКОЕ ОПИСАНИЕ

местоположения границ населенных пунктов, территориальных зон,
особо охраняемых природных территорий,
зон с особыми условиями использования территории

**Публичный сервитут в отношении земель и земельных участков в целях эксплуатации
существующего линейного объекта системы электроснабжения регионального значения
"Воздушная линия ВЛ 110 кВ, Л-190 "Машук - ГНС" и его неотъемлемых технологических
частей**

(наименование объекта, местоположение границ которого описано)

План границ объекта**Выносной лист №28**

Масштаб 1:5000

Используемые условные знаки и обозначения приведены на отдельной странице в конце раздела.

Подпись _____ *Чаусов П. Ф.* Дата *15 декабря 2023 г.*

Место для оттиска печати (при наличии) лица, составившего описание местоположения границ объекта



ГРАФИЧЕСКОЕ ОПИСАНИЕ

местоположения границ населенных пунктов, территориальных зон,
особо охраняемых природных территорий,
зон с особыми условиями использования территории

**Публичный сервитут в отношении земель и земельных участков в целях эксплуатации
существующего линейного объекта системы электроснабжения регионального значения
"Воздушная линия ВЛ 110 кВ, Л-190 "Машук - ГНС" и его неотъемлемых технологических
частей**

(наименование объекта, местоположение границ которого описано)

План границ объекта**Выносной лист №29**

Масштаб 1:5000

Используемые условные знаки и обозначения приведены на отдельной странице в конце раздела.

Подпись _____ *Чаусов П. Ф.* Дата *15 декабря 2023 г.*

Место для оттиска печати (при наличии) лица, составившего описание местоположения границ объекта

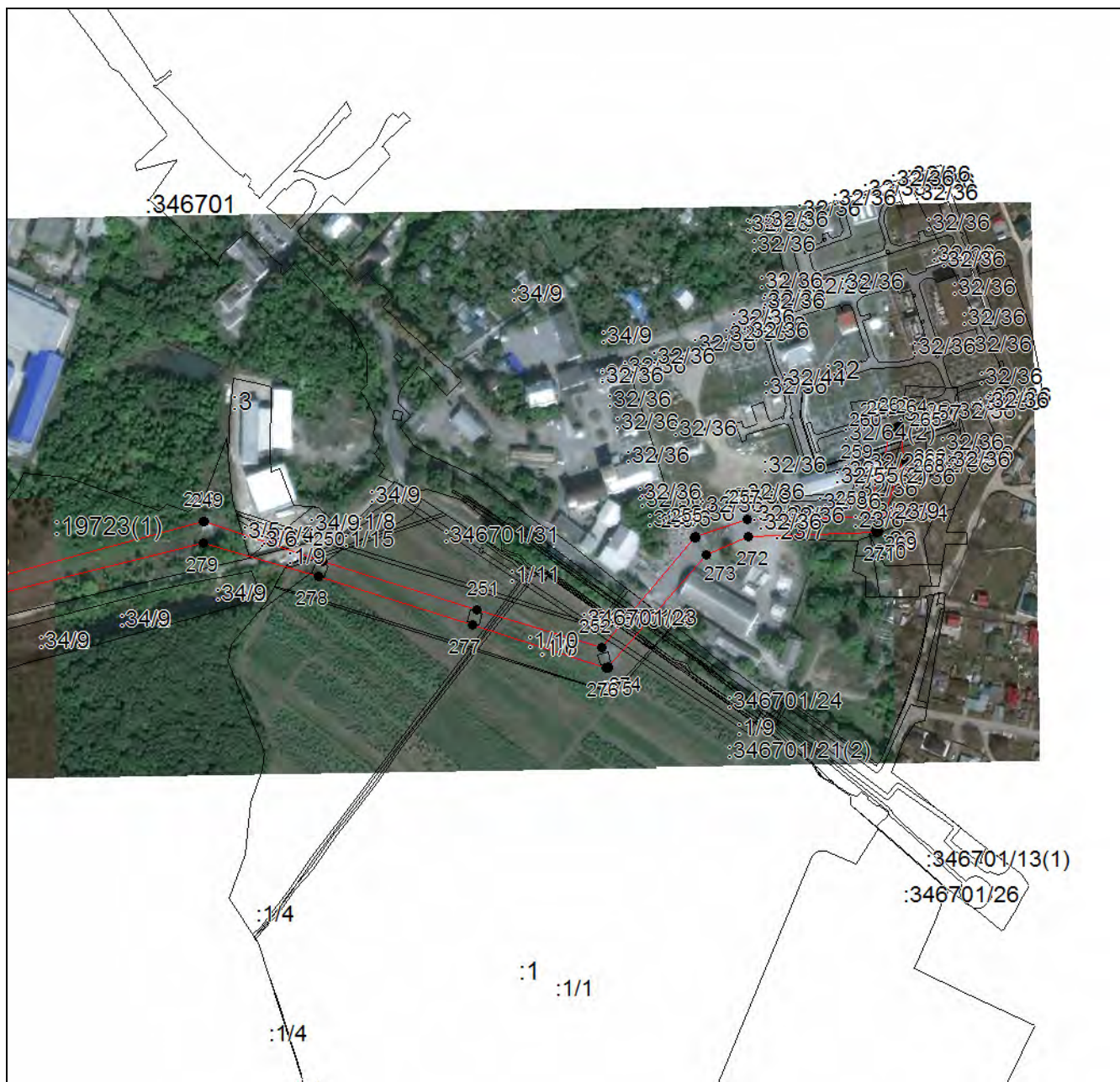


ГРАФИЧЕСКОЕ ОПИСАНИЕ

местоположения границ населенных пунктов, территориальных зон,
особо охраняемых природных территорий,
зон с особыми условиями использования территории

**Публичный сервитут в отношении земель и земельных участков в целях эксплуатации
существующего линейного объекта системы электроснабжения регионального значения
"Воздушная линия ВЛ 110 кВ, Л-190 "Машук - ГНС" и его неотъемлемых технологических
частей**

(наименование объекта, местоположение границ которого описано)

План границ объекта**Выносной лист №30**

Масштаб 1:5000

Используемые условные знаки и обозначения приведены на отдельной странице в конце раздела.

Подпись _____ Чаусов П. Ф. Дата 15 декабря 2023 г.

Место для оттиска печати (при наличии) лица, составившего описание местоположения границ объекта








ГРАФИЧЕСКОЕ ОПИСАНИЕ

местоположения границ населенных пунктов, территориальных зон,
особо охраняемых природных территорий,
зон с особыми условиями использования территории

**Публичный сервитут в отношении земель и земельных участков в целях эксплуатации
существующего линейного объекта системы электроснабжения регионального значения
"Воздушная линия ВЛ 110 кВ, Л-190 "Машук - ГНС" и его неотъемлемых технологических
частей**

(наименование объекта, местоположение границ которого описано)

План границ объекта**Используемые условные знаки и обозначения:**

-  – граница объекта,
-  – установленная граница муниципального образования,
-  – установленная граница населенного пункта,
-  – граница земельного участка,
-  – характерная точка объекта.

