

ГРАФИЧЕСКОЕ ОПИСАНИЕ

местоположения границ населенных пунктов, территориальных зон,
особо охраняемых природных территорий,
зон с особыми условиями использования территории

Публичный сервитут в отношении земель и земельных участков в целях эксплуатации существующего линейного объекта системы электроснабжения регионального значения «Воздушная линия ВЛ-110 кВ Л-2 "отпайка на п/ст Горячеводск, отпайка на п/ст ПТФ"» и его неотъемлемых технологических частей

(наименование объекта, местоположение границ которого описано (далее - объект)

ГРАФИЧЕСКОЕ ОПИСАНИЕ

местоположения границ населенных пунктов, территориальных зон,
особо охраняемых природных территорий,
зон с особыми условиями использования территории

**Публичный сервитут в отношении земель и земельных участков в целях эксплуатации
существующего линейного объекта системы электроснабжения регионального значения
«Воздушная линия ВЛ-110 кВ Л-2 "отпайка на п/ст Горячеводск, отпайка на п/ст ПТФ"» и
его неотъемлемых технологических частей**

(наименование объекта, местоположение границ которого описано)

№ п/п	Содержание	Номера листов
1	2	3
1	Сведения об объекте	3
2	Сведения о местоположении границ объекта	4
3	Сведения о местоположении измененных (уточненных) границ объекта	64
4	План границ	65
5	Приложение	
	<i>Доверенность серия: 26АА №3691083 от 14.07.2020</i>	—

ГРАФИЧЕСКОЕ ОПИСАНИЕ

местоположения границ населенных пунктов, территориальных зон,
особо охраняемых природных территорий,
зон с особыми условиями использования территории

Публичный сервитут в отношении земель и земельных участков в целях эксплуатации существующего линейного объекта системы электроснабжения регионального значения «Воздушная линия ВЛ-110 кВ Л-2 "отпайка на п/ст Горячеводск, отпайка на п/ст ПТФ"» и его неотъемлемых технологических частей

(наименование объекта, местоположение границ которого описано)

Сведения об объекте

№ п/п	Характеристики объекта	Описание характеристик
1	2	3
1	Местоположение объекта	Ставропольский край, р-н Предгорный, г. Пятигорск
2	Площадь объекта \pm величина погрешности определения площади ($P \pm \Delta P$)	357637 \pm 209 кв.м
3	Иные характеристики объекта	Публичный сервитут в отношении земель и земельных участков в целях эксплуатации существующего линейного объекта системы электроснабжения регионального значения «Воздушная линия ВЛ-110 кВ Л-2 "отпайка на п/ст Горячеводск, отпайка на п/ст ПТФ"» и его неотъемлемых технологических частей, сроком на 49 лет в интересах публичного акционерного общества «Россети Северный Кавказ». Почтовый адрес ПАО «Россети Северный Кавказ»: Российская Федерация, 357506, Ставропольский край, г. Пятигорск, у. Подстанционная, д. 13 А. Адрес электронной почты ПАО «Россети Северный Кавказ»: info@rossetisk.ru

ГРАФИЧЕСКОЕ ОПИСАНИЕ

местоположения границ населенных пунктов, территориальных зон,
особо охраняемых природных территорий,
зон с особыми условиями использования территории

Публичный сервитут в отношении земель и земельных участков в целях эксплуатации существующего линейного объекта системы электроснабжения регионального значения «Воздушная линия ВЛ-110 кВ Л-2 "отпайка на п/ст Горячеводск, отпайка на п/ст ПТФ"» и его неотъемлемых технологических частей
(наименование объекта, местоположение границ которого описано)

Сведения о местоположении границ объекта

1. Система координат МСК-26 от СК-95, зона 1

2. Сведения о характерных точках границ объекта

Обозначение характерных точек границ	Координаты, м		Метод определения координат характерной точки	Средняя квадратическая погрешность положения характерной точки (M_t), м	Описание обозначения точки на местности (при наличии)
	X	Y			
1	2	3	4	5	6
1	369677,98	1407992,08	Метод спутниковых геодезических измерений (определений)	0,10	—
2	369678,49	1407992,14	Метод спутниковых геодезических измерений (определений)	0,10	—
3	369752,94	1408011,84	Метод спутниковых геодезических измерений (определений)	0,10	—
4	369753,07	1408011,88	Метод спутниковых геодезических измерений (определений)	0,10	—
5	369771,07	1408017,97	Метод спутниковых геодезических измерений (определений)	0,10	—
6	369772,16	1408018,86	Метод спутниковых геодезических измерений (определений)	0,10	—
7	369772,36	1408019,33	Метод спутниковых геодезических измерений (определений)	0,10	—

ГРАФИЧЕСКОЕ ОПИСАНИЕ

местоположения границ населенных пунктов, территориальных зон,
особо охраняемых природных территорий,
зон с особыми условиями использования территории

**Публичный сервитут в отношении земель и земельных участков в целях эксплуатации
существующего линейного объекта системы электроснабжения регионального значения
«Воздушная линия ВЛ-110 кВ Л-2 "отпайка на п/ст Горячеводск, отпайка на п/ст ПТФ"» и
его неотъемлемых технологических частей**
(наименование объекта, местоположение границ которого описано)

Сведения о местоположении границ объекта

1	2	3	4	5	6
8	369773,42	1408023,18	Метод спутниковых геодезических измерений (определений)	0,10	—
9	369773,22	1408024,72	Метод спутниковых геодезических измерений (определений)	0,10	—
10	369771,67	1408025,71	Метод спутниковых геодезических измерений (определений)	0,10	—
11	369754,60	1408027,21	Метод спутниковых геодезических измерений (определений)	0,10	—
12	369754,42	1408027,22	Метод спутниковых геодезических измерений (определений)	0,10	—
13	369753,92	1408027,16	Метод спутниковых геодезических измерений (определений)	0,10	—
14	369677,98	1408007,39	Метод спутниковых геодезических измерений (определений)	0,10	—
15	369646,36	1408009,10	Метод спутниковых геодезических измерений (определений)	0,10	—
16	369649,55	1408123,21	Метод спутниковых геодезических измерений (определений)	0,10	—

ГРАФИЧЕСКОЕ ОПИСАНИЕ

местоположения границ населенных пунктов, территориальных зон,
особо охраняемых природных территорий,
зон с особыми условиями использования территории

**Публичный сервитут в отношении земель и земельных участков в целях эксплуатации
существующего линейного объекта системы электроснабжения регионального значения
«Воздушная линия ВЛ-110 кВ Л-2 "отпайка на п/ст Горячеводск, отпайка на п/ст ПТФ"» и
его неотъемлемых технологических частей**

(наименование объекта, местоположение границ которого описано)

Сведения о местоположении границ объекта

1	2	3	4	5	6
17	369651,66	1408241,66	Метод спутниковых геодезических измерений (определений)	0,10	—
18	369655,19	1408360,50	Метод спутниковых геодезических измерений (определений)	0,10	—
19	369658,52	1408480,63	Метод спутниковых геодезических измерений (определений)	0,10	—
20	369660,51	1408597,69	Метод спутниковых геодезических измерений (определений)	0,10	—
21	369664,37	1408717,89	Метод спутниковых геодезических измерений (определений)	0,10	—
22	369665,83	1408836,40	Метод спутниковых геодезических измерений (определений)	0,10	—
23	369665,69	1408837,14	Метод спутниковых геодезических измерений (определений)	0,10	—
24	369610,64	1408979,42	Метод спутниковых геодезических измерений (определений)	0,10	—
25	369544,52	1409138,79	Метод спутниковых геодезических измерений (определений)	0,10	—

ГРАФИЧЕСКОЕ ОПИСАНИЕ

местоположения границ населенных пунктов, территориальных зон,
особо охраняемых природных территорий,
зон с особыми условиями использования территории

Публичный сервитут в отношении земель и земельных участков в целях эксплуатации существующего линейного объекта системы электроснабжения регионального значения «Воздушная линия ВЛ-110 кВ Л-2 "отпайка на п/ст Горячеводск, отпайка на п/ст ПТФ"» и его неотъемлемых технологических частей
(наименование объекта, местоположение границ которого описано)

Сведения о местоположении границ объекта

1	2	3	4	5	6
26	369484,64	1409286,99	Метод спутниковых геодезических измерений (определений)	0,10	—
27	369424,84	1409436,54	Метод спутниковых геодезических измерений (определений)	0,10	—
28	369365,73	1409584,33	Метод спутниковых геодезических измерений (определений)	0,10	—
29	369297,94	1409751,04	Метод спутниковых геодезических измерений (определений)	0,10	—
30	369230,90	1409917,75	Метод спутниковых геодезических измерений (определений)	0,10	—
31	369160,08	1410094,25	Метод спутниковых геодезических измерений (определений)	0,10	—
32	369089,11	1410270,64	Метод спутниковых геодезических измерений (определений)	0,10	—
33	369028,92	1410420,94	Метод спутниковых геодезических измерений (определений)	0,10	—
34	368969,57	1410567,63	Метод спутниковых геодезических измерений (определений)	0,10	—

ГРАФИЧЕСКОЕ ОПИСАНИЕ

местоположения границ населенных пунктов, территориальных зон,
особо охраняемых природных территорий,
зон с особыми условиями использования территории

**Публичный сервитут в отношении земель и земельных участков в целях эксплуатации
существующего линейного объекта системы электроснабжения регионального значения
«Воздушная линия ВЛ-110 кВ Л-2 "отпайка на п/ст Горячеводск, отпайка на п/ст ПТФ"» и
его неотъемлемых технологических частей**

(наименование объекта, местоположение границ которого описано)

Сведения о местоположении границ объекта

1	2	3	4	5	6
35	368940,76	1410639,60	Метод спутниковых геодезических измерений (определений)	0,10	—
36	368940,64	1410639,85	Метод спутниковых геодезических измерений (определений)	0,10	—
37	368939,76	1410640,66	Метод спутниковых геодезических измерений (определений)	0,10	—
38	368803,36	1410705,21	Метод спутниковых геодезических измерений (определений)	0,10	—
39	368663,14	1410770,76	Метод спутниковых геодезических измерений (определений)	0,10	—
40	368531,05	1410832,54	Метод спутниковых геодезических измерений (определений)	0,10	—
41	368395,31	1410895,93	Метод спутниковых геодезических измерений (определений)	0,10	—
42	368257,72	1410960,82	Метод спутниковых геодезических измерений (определений)	0,10	—
43	368167,07	1411003,41	Метод спутниковых геодезических измерений (определений)	0,10	—

ГРАФИЧЕСКОЕ ОПИСАНИЕ

местоположения границ населенных пунктов, территориальных зон,
особо охраняемых природных территорий,
зон с особыми условиями использования территории

**Публичный сервитут в отношении земель и земельных участков в целях эксплуатации
существующего линейного объекта системы электроснабжения регионального значения
«Воздушная линия ВЛ-110 кВ Л-2 "отпайка на п/ст Горячеводск, отпайка на п/ст ПТФ"» и
его неотъемлемых технологических частей**
(наименование объекта, местоположение границ которого описано)

Сведения о местоположении границ объекта

1	2	3	4	5	6
44	368075,65	1411046,64	Метод спутниковых геодезических измерений (определений)	0,10	—
45	367946,93	1411107,12	Метод спутниковых геодезических измерений (определений)	0,10	—
46	367862,43	1411146,88	Метод спутниковых геодезических измерений (определений)	0,10	—
47	367699,66	1411223,08	Метод спутниковых геодезических измерений (определений)	0,10	—
48	367536,63	1411299,57	Метод спутниковых геодезических измерений (определений)	0,10	—
49	367374,89	1411375,30	Метод спутниковых геодезических измерений (определений)	0,10	—
50	367213,01	1411451,49	Метод спутниковых геодезических измерений (определений)	0,10	—
51	367028,33	1411538,27	Метод спутниковых геодезических измерений (определений)	0,10	—
52	366865,64	1411614,68	Метод спутниковых геодезических измерений (определений)	0,10	—

ГРАФИЧЕСКОЕ ОПИСАНИЕ

местоположения границ населенных пунктов, территориальных зон,
особо охраняемых природных территорий,
зон с особыми условиями использования территории

**Публичный сервитут в отношении земель и земельных участков в целях эксплуатации
существующего линейного объекта системы электроснабжения регионального значения
«Воздушная линия ВЛ-110 кВ Л-2 "отпайка на п/ст Горячеводск, отпайка на п/ст ПТФ"» и
его неотъемлемых технологических частей**
(наименование объекта, местоположение границ которого описано)

Сведения о местоположении границ объекта

1	2	3	4	5	6
53	366712,41	1411686,72	Метод спутниковых геодезических измерений (определений)	0,10	—
54	366670,61	1411705,82	Метод спутниковых геодезических измерений (определений)	0,10	—
55	366529,56	1411772,37	Метод спутниковых геодезических измерений (определений)	0,10	—
56	366394,29	1411835,88	Метод спутниковых геодезических измерений (определений)	0,10	—
57	366251,76	1411902,96	Метод спутниковых геодезических измерений (определений)	0,10	—
58	366088,97	1411979,31	Метод спутниковых геодезических измерений (определений)	0,10	—
59	365927,61	1412055,04	Метод спутниковых геодезических измерений (определений)	0,10	—
60	365762,85	1412132,94	Метод спутниковых геодезических измерений (определений)	0,10	—
61	365632,10	1412194,08	Метод спутниковых геодезических измерений (определений)	0,10	—

ГРАФИЧЕСКОЕ ОПИСАНИЕ

местоположения границ населенных пунктов, территориальных зон,
особо охраняемых природных территорий,
зон с особыми условиями использования территории

Публичный сервитут в отношении земель и земельных участков в целях эксплуатации существующего линейного объекта системы электроснабжения регионального значения «Воздушная линия ВЛ-110 кВ Л-2 "отпайка на п/ст Горячеводск, отпайка на п/ст ПТФ"» и его неотъемлемых технологических частей
(наименование объекта, местоположение границ которого описано)

Сведения о местоположении границ объекта

1	2	3	4	5	6
62	365562,73	1412226,83	Метод спутниковых геодезических измерений (определений)	0,10	—
63	365404,86	1412301,15	Метод спутниковых геодезических измерений (определений)	0,10	—
64	365246,65	1412375,34	Метод спутниковых геодезических измерений (определений)	0,10	—
65	365077,70	1412454,81	Метод спутниковых геодезических измерений (определений)	0,10	—
66	364910,83	1412533,18	Метод спутниковых геодезических измерений (определений)	0,10	—
67	364748,05	1412609,52	Метод спутниковых геодезических измерений (определений)	0,10	—
68	364585,33	1412686,18	Метод спутниковых геодезических измерений (определений)	0,10	—
69	364422,41	1412762,70	Метод спутниковых геодезических измерений (определений)	0,10	—
70	364263,09	1412837,25	Метод спутниковых геодезических измерений (определений)	0,10	—

ГРАФИЧЕСКОЕ ОПИСАНИЕ

местоположения границ населенных пунктов, территориальных зон,
особо охраняемых природных территорий,
зон с особыми условиями использования территории

**Публичный сервитут в отношении земель и земельных участков в целях эксплуатации
существующего линейного объекта системы электроснабжения регионального значения
«Воздушная линия ВЛ-110 кВ Л-2 "отпайка на п/ст Горячеводск, отпайка на п/ст ПТФ"» и
его неотъемлемых технологических частей**
(наименование объекта, местоположение границ которого описано)

Сведения о местоположении границ объекта

1	2	3	4	5	6
71	364152,61	1412888,69	Метод спутниковых геодезических измерений (определений)	0,10	—
72	364152,64	1412890,06	Метод спутниковых геодезических измерений (определений)	0,10	—
73	364152,37	1412891,11	Метод спутниковых геодезических измерений (определений)	0,10	—
74	364151,42	1412891,95	Метод спутниковых геодезических измерений (определений)	0,10	—
75	364145,04	1412894,66	Метод спутниковых геодезических измерений (определений)	0,10	—
76	364144,26	1412894,82	Метод спутниковых геодезических измерений (определений)	0,10	—
77	364142,53	1412893,82	Метод спутниковых геодезических измерений (определений)	0,10	—
78	364142,40	1412893,44	Метод спутниковых геодезических измерений (определений)	0,10	—
79	364115,17	1412906,12	Метод спутниковых геодезических измерений (определений)	0,10	—

ГРАФИЧЕСКОЕ ОПИСАНИЕ

местоположения границ населенных пунктов, территориальных зон,
особо охраняемых природных территорий,
зон с особыми условиями использования территории

**Публичный сервитут в отношении земель и земельных участков в целях эксплуатации
существующего линейного объекта системы электроснабжения регионального значения
«Воздушная линия ВЛ-110 кВ Л-2 "отпайка на п/ст Горячеводск, отпайка на п/ст ПТФ"» и
его неотъемлемых технологических частей**

(наименование объекта, местоположение границ которого описано)

Сведения о местоположении границ объекта

1	2	3	4	5	6
80	363946,53	1412985,70	Метод спутниковых геодезических измерений (определений)	0,10	—
81	363875,92	1413018,60	Метод спутниковых геодезических измерений (определений)	0,10	—
82	363736,59	1413084,27	Метод спутниковых геодезических измерений (определений)	0,10	—
83	363601,22	1413147,87	Метод спутниковых геодезических измерений (определений)	0,10	—
84	363461,85	1413213,43	Метод спутниковых геодезических измерений (определений)	0,10	—
85	363330,58	1413275,16	Метод спутниковых геодезических измерений (определений)	0,10	—
86	363189,19	1413341,54	Метод спутниковых геодезических измерений (определений)	0,10	—
87	363056,46	1413403,62	Метод спутниковых геодезических измерений (определений)	0,10	—
88	362925,85	1413465,17	Метод спутниковых геодезических измерений (определений)	0,10	—

ГРАФИЧЕСКОЕ ОПИСАНИЕ

местоположения границ населенных пунктов, территориальных зон,
особо охраняемых природных территорий,
зон с особыми условиями использования территории

**Публичный сервитут в отношении земель и земельных участков в целях эксплуатации
существующего линейного объекта системы электроснабжения регионального значения
«Воздушная линия ВЛ-110 кВ Л-2 "отпайка на п/ст Горячеводск, отпайка на п/ст ПТФ"» и
его неотъемлемых технологических частей**
(наименование объекта, местоположение границ которого описано)

Сведения о местоположении границ объекта

1	2	3	4	5	6
89	362795,42	1413525,75	Метод спутниковых геодезических измерений (определений)	0,10	—
90	362658,77	1413590,47	Метод спутниковых геодезических измерений (определений)	0,10	—
91	362522,29	1413655,55	Метод спутниковых геодезических измерений (определений)	0,10	—
92	362439,32	1413693,16	Метод спутниковых геодезических измерений (определений)	0,10	—
93	362291,20	1413762,75	Метод спутниковых геодезических измерений (определений)	0,10	—
94	362160,89	1413823,88	Метод спутниковых геодезических измерений (определений)	0,10	—
95	362022,48	1413889,11	Метод спутниковых геодезических измерений (определений)	0,10	—
96	361885,38	1413953,46	Метод спутниковых геодезических измерений (определений)	0,10	—
97	361750,69	1414017,02	Метод спутниковых геодезических измерений (определений)	0,10	—

ГРАФИЧЕСКОЕ ОПИСАНИЕ

местоположения границ населенных пунктов, территориальных зон,
особо охраняемых природных территорий,
зон с особыми условиями использования территории

**Публичный сервитут в отношении земель и земельных участков в целях эксплуатации
существующего линейного объекта системы электроснабжения регионального значения
«Воздушная линия ВЛ-110 кВ Л-2 "отпайка на п/ст Горячеводск, отпайка на п/ст ПТФ"» и
его неотъемлемых технологических частей**
(наименование объекта, местоположение границ которого описано)

Сведения о местоположении границ объекта

1	2	3	4	5	6
98	361618,18	1414079,11	Метод спутниковых геодезических измерений (определений)	0,10	—
99	361479,09	1414143,33	Метод спутниковых геодезических измерений (определений)	0,10	—
100	361353,94	1414203,13	Метод спутниковых геодезических измерений (определений)	0,10	—
101	361237,79	1414258,04	Метод спутниковых геодезических измерений (определений)	0,10	—
102	361112,01	1414316,74	Метод спутниковых геодезических измерений (определений)	0,10	—
103	360981,34	1414378,12	Метод спутниковых геодезических измерений (определений)	0,10	—
104	360847,53	1414440,24	Метод спутниковых геодезических измерений (определений)	0,10	—
105	360718,55	1414501,27	Метод спутниковых геодезических измерений (определений)	0,10	—
106	360587,51	1414562,86	Метод спутниковых геодезических измерений (определений)	0,10	—

ГРАФИЧЕСКОЕ ОПИСАНИЕ

местоположения границ населенных пунктов, территориальных зон,
особо охраняемых природных территорий,
зон с особыми условиями использования территории

Публичный сервитут в отношении земель и земельных участков в целях эксплуатации существующего линейного объекта системы электроснабжения регионального значения «Воздушная линия ВЛ-110 кВ Л-2 "отпайка на п/ст Горячеводск, отпайка на п/ст ПТФ"» и его неотъемлемых технологических частей
(наименование объекта, местоположение границ которого описано)

Сведения о местоположении границ объекта

1	2	3	4	5	6
107	360447,36	1414628,89	Метод спутниковых геодезических измерений (определений)	0,10	—
108	360316,72	1414689,52	Метод спутниковых геодезических измерений (определений)	0,10	—
109	360186,13	1414751,28	Метод спутниковых геодезических измерений (определений)	0,10	—
110	360054,71	1414813,29	Метод спутниковых геодезических измерений (определений)	0,10	—
111	359922,34	1414875,19	Метод спутниковых геодезических измерений (определений)	0,10	—
112	359791,48	1414935,84	Метод спутниковых геодезических измерений (определений)	0,10	—
113	359652,66	1415001,47	Метод спутниковых геодезических измерений (определений)	0,10	—
114	359511,70	1415067,65	Метод спутниковых геодезических измерений (определений)	0,10	—
115	359378,48	1415129,76	Метод спутниковых геодезических измерений (определений)	0,10	—

ГРАФИЧЕСКОЕ ОПИСАНИЕ

местоположения границ населенных пунктов, территориальных зон,
особо охраняемых природных территорий,
зон с особыми условиями использования территории

**Публичный сервитут в отношении земель и земельных участков в целях эксплуатации
существующего линейного объекта системы электроснабжения регионального значения
«Воздушная линия ВЛ-110 кВ Л-2 "отпайка на п/ст Горячеводск, отпайка на п/ст ПТФ"» и
его неотъемлемых технологических частей**
(наименование объекта, местоположение границ которого описано)

Сведения о местоположении границ объекта

1	2	3	4	5	6
116	359283,00	1415209,62	Метод спутниковых геодезических измерений (определений)	0,10	—
117	359182,29	1415293,44	Метод спутниковых геодезических измерений (определений)	0,10	—
118	359075,65	1415381,70	Метод спутниковых геодезических измерений (определений)	0,10	—
119	358960,24	1415477,71	Метод спутниковых геодезических измерений (определений)	0,10	—
120	358845,13	1415572,89	Метод спутниковых геодезических измерений (определений)	0,10	—
121	358735,46	1415664,37	Метод спутниковых геодезических измерений (определений)	0,10	—
122	358623,56	1415756,89	Метод спутниковых геодезических измерений (определений)	0,10	—
123	358507,77	1415853,34	Метод спутниковых геодезических измерений (определений)	0,10	—
124	358392,32	1415948,86	Метод спутниковых геодезических измерений (определений)	0,10	—

ГРАФИЧЕСКОЕ ОПИСАНИЕ

местоположения границ населенных пунктов, территориальных зон,
особо охраняемых природных территорий,
зон с особыми условиями использования территории

Публичный сервитут в отношении земель и земельных участков в целях эксплуатации существующего линейного объекта системы электроснабжения регионального значения «Воздушная линия ВЛ-110 кВ Л-2 "отпайка на п/ст Горячеводск, отпайка на п/ст ПТФ"» и его неотъемлемых технологических частей
(наименование объекта, местоположение границ которого описано)

Сведения о местоположении границ объекта

1	2	3	4	5	6
125	358279,33	1416042,87	Метод спутниковых геодезических измерений (определений)	0,10	—
126	358160,18	1416141,12	Метод спутниковых геодезических измерений (определений)	0,10	—
127	358045,89	1416236,88	Метод спутниковых геодезических измерений (определений)	0,10	—
128	357931,65	1416331,79	Метод спутниковых геодезических измерений (определений)	0,10	—
129	357815,62	1416428,08	Метод спутниковых геодезических измерений (определений)	0,10	—
130	357804,60	1416437,22	Метод спутниковых геодезических измерений (определений)	0,10	—
131	357808,18	1416443,50	Метод спутниковых геодезических измерений (определений)	0,10	—
132	357811,95	1416449,46	Метод спутниковых геодезических измерений (определений)	0,10	—
133	357812,26	1416450,45	Метод спутниковых геодезических измерений (определений)	0,10	—

ГРАФИЧЕСКОЕ ОПИСАНИЕ

местоположения границ населенных пунктов, территориальных зон,
особо охраняемых природных территорий,
зон с особыми условиями использования территории

**Публичный сервитут в отношении земель и земельных участков в целях эксплуатации
существующего линейного объекта системы электроснабжения регионального значения
«Воздушная линия ВЛ-110 кВ Л-2 "отпайка на п/ст Горячеводск, отпайка на п/ст ПТФ"» и
его неотъемлемых технологических частей**
(наименование объекта, местоположение границ которого описано)

Сведения о местоположении границ объекта

1	2	3	4	5	6
134	357816,01	1416550,18	Метод спутниковых геодезических измерений (определений)	0,10	—
135	357823,39	1416695,39	Метод спутниковых геодезических измерений (определений)	0,10	—
136	357830,38	1416839,96	Метод спутниковых геодезических измерений (определений)	0,10	—
137	357835,19	1416944,85	Метод спутниковых геодезических измерений (определений)	0,10	—
138	357841,04	1417064,50	Метод спутниковых геодезических измерений (определений)	0,10	—
139	357848,42	1417210,50	Метод спутниковых геодезических измерений (определений)	0,10	—
140	357855,94	1417358,26	Метод спутниковых геодезических измерений (определений)	0,10	—
141	357863,47	1417504,93	Метод спутниковых геодезических измерений (определений)	0,10	—
142	357870,72	1417652,07	Метод спутниковых геодезических измерений (определений)	0,10	—

ГРАФИЧЕСКОЕ ОПИСАНИЕ

местоположения границ населенных пунктов, территориальных зон,
особо охраняемых природных территорий,
зон с особыми условиями использования территории

**Публичный сервитут в отношении земель и земельных участков в целях эксплуатации
существующего линейного объекта системы электроснабжения регионального значения
«Воздушная линия ВЛ-110 кВ Л-2 "отпайка на п/ст Горячеводск, отпайка на п/ст ПТФ"» и
его неотъемлемых технологических частей**
(наименование объекта, местоположение границ которого описано)

Сведения о местоположении границ объекта

1	2	3	4	5	6
143	357878,03	1417794,87	Метод спутниковых геодезических измерений (определений)	0,10	—
144	357885,45	1417940,90	Метод спутниковых геодезических измерений (определений)	0,10	—
145	357890,11	1418003,01	Метод спутниковых геодезических измерений (определений)	0,10	—
146	357896,60	1418141,91	Метод спутниковых геодезических измерений (определений)	0,10	—
147	357900,15	1418234,63	Метод спутниковых геодезических измерений (определений)	0,10	—
148	357907,69	1418380,74	Метод спутниковых геодезических измерений (определений)	0,10	—
149	357914,86	1418526,09	Метод спутниковых геодезических измерений (определений)	0,10	—
150	357922,78	1418673,99	Метод спутниковых геодезических измерений (определений)	0,10	—
151	357929,37	1418819,49	Метод спутниковых геодезических измерений (определений)	0,10	—

ГРАФИЧЕСКОЕ ОПИСАНИЕ

местоположения границ населенных пунктов, территориальных зон,
особо охраняемых природных территорий,
зон с особыми условиями использования территории

Публичный сервитут в отношении земель и земельных участков в целях эксплуатации существующего линейного объекта системы электроснабжения регионального значения «Воздушная линия ВЛ-110 кВ Л-2 "отпайка на п/ст Горячеводск, отпайка на п/ст ПТФ"» и его неотъемлемых технологических частей
(наименование объекта, местоположение границ которого описано)

Сведения о местоположении границ объекта

1	2	3	4	5	6
152	357935,97	1418953,05	Метод спутниковых геодезических измерений (определений)	0,10	—
153	357942,55	1419077,06	Метод спутниковых геодезических измерений (определений)	0,10	—
154	357945,92	1419156,72	Метод спутниковых геодезических измерений (определений)	0,10	—
155	357953,01	1419230,81	Метод спутниковых геодезических измерений (определений)	0,10	—
156	357990,79	1419326,78	Метод спутниковых геодезических измерений (определений)	0,10	—
157	358020,22	1419397,77	Метод спутниковых геодезических измерений (определений)	0,10	—
158	358062,31	1419498,79	Метод спутниковых геодезических измерений (определений)	0,10	—
159	358102,24	1419594,89	Метод спутниковых геодезических измерений (определений)	0,10	—
160	358141,09	1419687,75	Метод спутниковых геодезических измерений (определений)	0,10	—

ГРАФИЧЕСКОЕ ОПИСАНИЕ

местоположения границ населенных пунктов, территориальных зон,
особо охраняемых природных территорий,
зон с особыми условиями использования территории

**Публичный сервитут в отношении земель и земельных участков в целях эксплуатации
существующего линейного объекта системы электроснабжения регионального значения
«Воздушная линия ВЛ-110 кВ Л-2 "отпайка на п/ст Горячеводск, отпайка на п/ст ПТФ"» и
его неотъемлемых технологических частей**

(наименование объекта, местоположение границ которого описано)

Сведения о местоположении границ объекта

1	2	3	4	5	6
161	358179,31	1419778,84	Метод спутниковых геодезических измерений (определений)	0,10	—
162	358217,30	1419869,61	Метод спутниковых геодезических измерений (определений)	0,10	—
163	358255,39	1419960,44	Метод спутниковых геодезических измерений (определений)	0,10	—
164	358293,90	1420049,16	Метод спутниковых геодезических измерений (определений)	0,10	—
165	358294,01	1420049,49	Метод спутниковых геодезических измерений (определений)	0,10	—
166	358312,48	1420126,96	Метод спутниковых геодезических измерений (определений)	0,10	—
167	358332,50	1420205,73	Метод спутниковых геодезических измерений (определений)	0,10	—
168	358358,55	1420298,59	Метод спутниковых геодезических измерений (определений)	0,10	—
169	358439,15	1420323,94	Метод спутниковых геодезических измерений (определений)	0,10	—

ГРАФИЧЕСКОЕ ОПИСАНИЕ

местоположения границ населенных пунктов, территориальных зон,
особо охраняемых природных территорий,
зон с особыми условиями использования территории

Публичный сервитут в отношении земель и земельных участков в целях эксплуатации существующего линейного объекта системы электроснабжения регионального значения «Воздушная линия ВЛ-110 кВ Л-2 "отпайка на п/ст Горячеводск, отпайка на п/ст ПТФ"» и его неотъемлемых технологических частей
(наименование объекта, местоположение границ которого описано)

Сведения о местоположении границ объекта

1	2	3	4	5	6
170	358454,61	1420321,03	Метод спутниковых геодезических измерений (определений)	0,10	—
171	358454,98	1420321,00	Метод спутниковых геодезических измерений (определений)	0,10	—
172	358456,71	1420322,00	Метод спутниковых геодезических измерений (определений)	0,10	—
173	358456,97	1420323,10	Метод спутниковых геодезических измерений (определений)	0,10	—
174	358456,54	1420331,42	Метод спутниковых геодезических измерений (определений)	0,10	—
175	358456,27	1420332,31	Метод спутниковых геодезических измерений (определений)	0,10	—
176	358455,08	1420333,24	Метод спутниковых геодезических измерений (определений)	0,10	—
177	358437,80	1420338,07	Метод спутниковых геодезических измерений (определений)	0,10	—
178	358437,26	1420338,14	Метод спутниковых геодезических измерений (определений)	0,10	—

ГРАФИЧЕСКОЕ ОПИСАНИЕ

местоположения границ населенных пунктов, территориальных зон,
особо охраняемых природных территорий,
зон с особыми условиями использования территории

**Публичный сервитут в отношении земель и земельных участков в целях эксплуатации
существующего линейного объекта системы электроснабжения регионального значения
«Воздушная линия ВЛ-110 кВ Л-2 "отпайка на п/ст Горячеводск, отпайка на п/ст ПТФ"» и
его неотъемлемых технологических частей**

(наименование объекта, местоположение границ которого описано)

Сведения о местоположении границ объекта

1	2	3	4	5	6
179	358436,60	1420338,03	Метод спутниковых геодезических измерений (определений)	0,10	—
180	358348,46	1420307,32	Метод спутниковых геодезических измерений (определений)	0,10	—
181	358347,39	1420306,43	Метод спутниковых геодезических измерений (определений)	0,10	—
182	358347,18	1420305,91	Метод спутниковых геодезических измерений (определений)	0,10	—
183	358322,82	1420208,26	Метод спутниковых геодезических измерений (определений)	0,10	—
184	358302,79	1420129,43	Метод спутниковых геодезических измерений (определений)	0,10	—
185	358280,87	1420053,08	Метод спутниковых геодезических измерений (определений)	0,10	—
186	358246,16	1419964,31	Метод спутниковых геодезических измерений (определений)	0,10	—
187	358208,08	1419873,48	Метод спутниковых геодезических измерений (определений)	0,10	—

ГРАФИЧЕСКОЕ ОПИСАНИЕ

местоположения границ населенных пунктов, территориальных зон,
особо охраняемых природных территорий,
зон с особыми условиями использования территории

**Публичный сервитут в отношении земель и земельных участков в целях эксплуатации
существующего линейного объекта системы электроснабжения регионального значения
«Воздушная линия ВЛ-110 кВ Л-2 "отпайка на п/ст Горячеводск, отпайка на п/ст ПТФ"» и
его неотъемлемых технологических частей**
(наименование объекта, местоположение границ которого описано)

Сведения о местоположении границ объекта

1	2	3	4	5	6
188	358170,09	1419782,71	Метод спутниковых геодезических измерений (определений)	0,10	—
189	358131,87	1419691,62	Метод спутниковых геодезических измерений (определений)	0,10	—
190	358093,01	1419598,74	Метод спутниковых геодезических измерений (определений)	0,10	—
191	358053,08	1419502,64	Метод спутниковых геодезических измерений (определений)	0,10	—
192	358010,99	1419401,61	Метод спутниковых геодезических измерений (определений)	0,10	—
193	357981,55	1419330,62	Метод спутниковых геодезических измерений (определений)	0,10	—
194	357938,48	1419233,68	Метод спутниковых геодезических измерений (определений)	0,10	—
195	357938,31	1419232,94	Метод спутниковых геодезических измерений (определений)	0,10	—
196	357935,94	1419157,25	Метод спутниковых геодезических измерений (определений)	0,10	—

ГРАФИЧЕСКОЕ ОПИСАНИЕ

местоположения границ населенных пунктов, территориальных зон,
особо охраняемых природных территорий,
зон с особыми условиями использования территории

**Публичный сервитут в отношении земель и земельных участков в целях эксплуатации
существующего линейного объекта системы электроснабжения регионального значения
«Воздушная линия ВЛ-110 кВ Л-2 "отпайка на п/ст Горячеводск, отпайка на п/ст ПТФ"» и
его неотъемлемых технологических частей**
(наименование объекта, местоположение границ которого описано)

Сведения о местоположении границ объекта

1	2	3	4	5	6
197	357932,57	1419077,55	Метод спутниковых геодезических измерений (определений)	0,10	—
198	357925,99	1418953,56	Метод спутниковых геодезических измерений (определений)	0,10	—
199	357919,38	1418819,96	Метод спутниковых геодезических измерений (определений)	0,10	—
200	357912,79	1418674,49	Метод спутниковых геодезических измерений (определений)	0,10	—
201	357904,88	1418526,61	Метод спутниковых геодезических измерений (определений)	0,10	—
202	357897,71	1418381,24	Метод спутниковых геодезических измерений (определений)	0,10	—
203	357890,17	1418235,14	Метод спутниковых геодезических измерений (определений)	0,10	—
204	357883,68	1418142,58	Метод спутниковых геодезических измерений (определений)	0,10	—
205	357876,98	1418003,95	Метод спутниковых геодезических измерений (определений)	0,10	—

ГРАФИЧЕСКОЕ ОПИСАНИЕ

местоположения границ населенных пунктов, территориальных зон,
особо охраняемых природных территорий,
зон с особыми условиями использования территории

**Публичный сервитут в отношении земель и земельных участков в целях эксплуатации
существующего линейного объекта системы электроснабжения регионального значения
«Воздушная линия ВЛ-110 кВ Л-2 "отпайка на п/ст Горячеводск, отпайка на п/ст ПТФ"» и
его неотъемлемых технологических частей**

(наименование объекта, местоположение границ которого описано)

Сведения о местоположении границ объекта

1	2	3	4	5	6
206	357875,46	1417941,41	Метод спутниковых геодезических измерений (определений)	0,10	—
207	357868,05	1417795,38	Метод спутниковых геодезических измерений (определений)	0,10	—
208	357860,74	1417652,57	Метод спутниковых геодезических измерений (определений)	0,10	—
209	357853,49	1417505,43	Метод спутниковых геодезических измерений (определений)	0,10	—
210	357845,96	1417358,77	Метод спутниковых геодезических измерений (определений)	0,10	—
211	357838,44	1417211,00	Метод спутниковых геодезических измерений (определений)	0,10	—
212	357831,06	1417065,00	Метод спутниковых геодезических измерений (определений)	0,10	—
213	357825,20	1416945,33	Метод спутниковых геодезических измерений (определений)	0,10	—
214	357820,39	1416840,43	Метод спутниковых геодезических измерений (определений)	0,10	—

ГРАФИЧЕСКОЕ ОПИСАНИЕ

местоположения границ населенных пунктов, территориальных зон,
особо охраняемых природных территорий,
зон с особыми условиями использования территории

**Публичный сервитут в отношении земель и земельных участков в целях эксплуатации
существующего линейного объекта системы электроснабжения регионального значения
«Воздушная линия ВЛ-110 кВ Л-2 "отпайка на п/ст Горячеводск, отпайка на п/ст ПТФ"» и
его неотъемлемых технологических частей**
(наименование объекта, местоположение границ которого описано)

Сведения о местоположении границ объекта

1	2	3	4	5	6
215	357813,41	1416695,89	Метод спутниковых геодезических измерений (определений)	0,10	—
216	357806,02	1416550,71	Метод спутниковых геодезических измерений (определений)	0,10	—
217	357798,25	1416456,52	Метод спутниковых геодезических измерений (определений)	0,10	—
218	357796,72	1416448,74	Метод спутниковых геодезических измерений (определений)	0,10	—
219	357795,28	1416444,96	Метод спутниковых геодезических измерений (определений)	0,10	—
220	357704,06	1416520,67	Метод спутниковых геодезических измерений (определений)	0,10	—
221	357586,57	1416618,30	Метод спутниковых геодезических измерений (определений)	0,10	—
222	357455,95	1416726,27	Метод спутниковых геодезических измерений (определений)	0,10	—
223	357360,06	1416805,94	Метод спутниковых геодезических измерений (определений)	0,10	—

ГРАФИЧЕСКОЕ ОПИСАНИЕ

местоположения границ населенных пунктов, территориальных зон,
особо охраняемых природных территорий,
зон с особыми условиями использования территории

**Публичный сервитут в отношении земель и земельных участков в целях эксплуатации
существующего линейного объекта системы электроснабжения регионального значения
«Воздушная линия ВЛ-110 кВ Л-2 "отпайка на п/ст Горячеводск, отпайка на п/ст ПТФ"» и
его неотъемлемых технологических частей**
(наименование объекта, местоположение границ которого описано)

Сведения о местоположении границ объекта

1	2	3	4	5	6
224	357300,64	1416855,53	Метод спутниковых геодезических измерений (определений)	0,10	—
225	357298,46	1416840,43	Метод спутниковых геодезических измерений (определений)	0,10	—
226	357351,74	1416795,95	Метод спутниковых геодезических измерений (определений)	0,10	—
227	357447,66	1416716,26	Метод спутниковых геодезических измерений (определений)	0,10	—
228	357578,27	1416608,29	Метод спутниковых геодезических измерений (определений)	0,10	—
229	357695,75	1416510,67	Метод спутниковых геодезических измерений (определений)	0,10	—
230	357790,40	1416432,11	Метод спутниковых геодезических измерений (определений)	0,10	—
231	357788,01	1416425,83	Метод спутниковых геодезических измерений (определений)	0,10	—
232	357788,15	1416424,12	Метод спутниковых геодезических измерений (определений)	0,10	—

ГРАФИЧЕСКОЕ ОПИСАНИЕ

местоположения границ населенных пунктов, территориальных зон,
особо охраняемых природных территорий,
зон с особыми условиями использования территории

Публичный сервитут в отношении земель и земельных участков в целях эксплуатации существующего линейного объекта системы электроснабжения регионального значения «Воздушная линия ВЛ-110 кВ Л-2 "отпайка на п/ст Горячеводск, отпайка на п/ст ПТФ"» и его неотъемлемых технологических частей
(наименование объекта, местоположение границ которого описано)

Сведения о местоположении границ объекта

1	2	3	4	5	6
233	357788,99	1416423,33	Метод спутниковых геодезических измерений (определений)	0,10	—
234	357793,28	1416421,20	Метод спутниковых геодезических измерений (определений)	0,10	—
235	357794,17	1416420,99	Метод спутниковых геодезических измерений (определений)	0,10	—
236	357795,90	1416421,99	Метод спутниковых геодезических измерений (определений)	0,10	—
237	357798,05	1416425,76	Метод спутниковых геодезических измерений (определений)	0,10	—
238	357807,32	1416418,07	Метод спутниковых геодезических измерений (определений)	0,10	—
239	357923,34	1416321,79	Метод спутниковых геодезических измерений (определений)	0,10	—
240	358037,56	1416226,90	Метод спутниковых геодезических измерений (определений)	0,10	—
241	358151,86	1416131,12	Метод спутниковых геодезических измерений (определений)	0,10	—

ГРАФИЧЕСКОЕ ОПИСАНИЕ

местоположения границ населенных пунктов, территориальных зон,
особо охраняемых природных территорий,
зон с особыми условиями использования территории

**Публичный сервитут в отношении земель и земельных участков в целях эксплуатации
существующего линейного объекта системы электроснабжения регионального значения
«Воздушная линия ВЛ-110 кВ Л-2 "отпайка на п/ст Горячеводск, отпайка на п/ст ПТФ"» и
его неотъемлемых технологических частей**

(наименование объекта, местоположение границ которого описано)

Сведения о местоположении границ объекта

1	2	3	4	5	6
242	358271,04	1416032,86	Метод спутниковых геодезических измерений (определений)	0,10	—
243	358384,01	1415938,85	Метод спутниковых геодезических измерений (определений)	0,10	—
244	358499,46	1415843,34	Метод спутниковых геодезических измерений (определений)	0,10	—
245	358615,26	1415746,88	Метод спутниковых геодезических измерений (определений)	0,10	—
246	358727,15	1415654,38	Метод спутниковых геодезических измерений (определений)	0,10	—
247	358836,82	1415562,90	Метод спутниковых геодезических измерений (определений)	0,10	—
248	358951,93	1415467,71	Метод спутниковых геодезических измерений (определений)	0,10	—
249	359067,34	1415371,69	Метод спутниковых геодезических измерений (определений)	0,10	—
250	359173,99	1415283,44	Метод спутниковых геодезических измерений (определений)	0,10	—

ГРАФИЧЕСКОЕ ОПИСАНИЕ

местоположения границ населенных пунктов, территориальных зон,
особо охраняемых природных территорий,
зон с особыми условиями использования территории

Публичный сервитут в отношении земель и земельных участков в целях эксплуатации существующего линейного объекта системы электроснабжения регионального значения «Воздушная линия ВЛ-110 кВ Л-2 "отпайка на п/ст Горячеводск, отпайка на п/ст ПТФ"» и его неотъемлемых технологических частей
(наименование объекта, местоположение границ которого описано)

Сведения о местоположении границ объекта

1	2	3	4	5	6
251	359274,67	1415199,64	Метод спутниковых геодезических измерений (определений)	0,10	—
252	359370,72	1415118,70	Метод спутниковых геодезических измерений (определений)	0,10	—
253	359371,17	1415118,42	Метод спутниковых геодезических измерений (определений)	0,10	—
254	359506,19	1415055,87	Метод спутниковых геодезических измерений (определений)	0,10	—
255	359647,12	1414989,71	Метод спутниковых геодезических измерений (определений)	0,10	—
256	359785,96	1414924,07	Метод спутниковых геодезических измерений (определений)	0,10	—
257	359916,85	1414863,41	Метод спутниковых геодезических измерений (определений)	0,10	—
258	360049,18	1414801,52	Метод спутниковых геодезических измерений (определений)	0,10	—
259	360180,58	1414739,52	Метод спутниковых геодезических измерений (определений)	0,10	—

ГРАФИЧЕСКОЕ ОПИСАНИЕ

местоположения границ населенных пунктов, территориальных зон,
особо охраняемых природных территорий,
зон с особыми условиями использования территории

**Публичный сервитут в отношении земель и земельных участков в целях эксплуатации
существующего линейного объекта системы электроснабжения регионального значения
«Воздушная линия ВЛ-110 кВ Л-2 "отпайка на п/ст Горячеводск, отпайка на п/ст ПТФ"» и
его неотъемлемых технологических частей**
(наименование объекта, местоположение границ которого описано)

Сведения о местоположении границ объекта

1	2	3	4	5	6
260	360311,20	1414677,75	Метод спутниковых геодезических измерений (определений)	0,10	—
261	360441,85	1414617,12	Метод спутниковых геодезических измерений (определений)	0,10	—
262	360581,98	1414551,10	Метод спутниковых геодезических измерений (определений)	0,10	—
263	360713,00	1414489,51	Метод спутниковых геодезических измерений (определений)	0,10	—
264	360842,00	1414428,47	Метод спутниковых геодезических измерений (определений)	0,10	—
265	360975,84	1414366,35	Метод спутниковых геодезических измерений (определений)	0,10	—
266	361106,49	1414304,97	Метод спутниковых геодезических измерений (определений)	0,10	—
267	361232,26	1414246,27	Метод спутниковых геодезических измерений (определений)	0,10	—
268	361348,36	1414191,39	Метод спутниковых геодезических измерений (определений)	0,10	—

ГРАФИЧЕСКОЕ ОПИСАНИЕ

местоположения границ населенных пунктов, территориальных зон,
особо охраняемых природных территорий,
зон с особыми условиями использования территории

**Публичный сервитут в отношении земель и земельных участков в целях эксплуатации
существующего линейного объекта системы электроснабжения регионального значения
«Воздушная линия ВЛ-110 кВ Л-2 "отпайка на п/ст Горячеводск, отпайка на п/ст ПТФ"» и
его неотъемлемых технологических частей**

(наименование объекта, местоположение границ которого описано)

Сведения о местоположении границ объекта

1	2	3	4	5	6
269	361473,55	1414131,57	Метод спутниковых геодезических измерений (определений)	0,10	—
270	361612,69	1414067,32	Метод спутниковых геодезических измерений (определений)	0,10	—
271	361745,15	1414005,26	Метод спутниковых геодезических измерений (определений)	0,10	—
272	361879,85	1413941,70	Метод спутниковых геодезических измерений (определений)	0,10	—
273	362016,95	1413877,35	Метод спутниковых геодезических измерений (определений)	0,10	—
274	362155,35	1413812,12	Метод спутниковых геодезических измерений (определений)	0,10	—
275	362285,68	1413750,98	Метод спутниковых геодезических измерений (определений)	0,10	—
276	362433,86	1413681,36	Метод спутниковых геодезических измерений (определений)	0,10	—
277	362516,79	1413643,77	Метод спутниковых геодезических измерений (определений)	0,10	—

ГРАФИЧЕСКОЕ ОПИСАНИЕ

местоположения границ населенных пунктов, территориальных зон,
особо охраняемых природных территорий,
зон с особыми условиями использования территории

**Публичный сервитут в отношении земель и земельных участков в целях эксплуатации
существующего линейного объекта системы электроснабжения регионального значения
«Воздушная линия ВЛ-110 кВ Л-2 "отпайка на п/ст Горячеводск, отпайка на п/ст ПТФ"» и
его неотъемлемых технологических частей**
(наименование объекта, местоположение границ которого описано)

Сведения о местоположении границ объекта

1	2	3	4	5	6
278	362653,19	1413578,73	Метод спутниковых геодезических измерений (определений)	0,10	—
279	362789,90	1413513,98	Метод спутниковых геодезических измерений (определений)	0,10	—
280	362920,33	1413453,40	Метод спутниковых геодезических измерений (определений)	0,10	—
281	363050,93	1413391,85	Метод спутниковых геодезических измерений (определений)	0,10	—
282	363183,67	1413329,77	Метод спутниковых геодезических измерений (определений)	0,10	—
283	363325,05	1413263,39	Метод спутниковых геодезических измерений (определений)	0,10	—
284	363456,32	1413201,67	Метод спутниковых геодезических измерений (определений)	0,10	—
285	363595,69	1413136,11	Метод спутниковых геодезических измерений (определений)	0,10	—
286	363731,05	1413072,51	Метод спутниковых геодезических измерений (определений)	0,10	—

ГРАФИЧЕСКОЕ ОПИСАНИЕ

местоположения границ населенных пунктов, территориальных зон,
особо охраняемых природных территорий,
зон с особыми условиями использования территории

**Публичный сервитут в отношении земель и земельных участков в целях эксплуатации
существующего линейного объекта системы электроснабжения регионального значения
«Воздушная линия ВЛ-110 кВ Л-2 "отпайка на п/ст Горячеводск, отпайка на п/ст ПТФ"» и
его неотъемлемых технологических частей**
(наименование объекта, местоположение границ которого описано)

Сведения о местоположении границ объекта

1	2	3	4	5	6
287	363870,39	1413006,83	Метод спутниковых геодезических измерений (определений)	0,10	—
288	363941,01	1412973,93	Метод спутниковых геодезических измерений (определений)	0,10	—
289	364109,64	1412894,35	Метод спутниковых геодезических измерений (определений)	0,10	—
290	364140,32	1412880,07	Метод спутниковых геодезических измерений (определений)	0,10	—
291	364138,69	1412869,25	Метод спутниковых геодезических измерений (определений)	0,10	—
292	364138,68	1412869,12	Метод спутниковых геодезических измерений (определений)	0,10	—
293	364134,16	1412816,89	Метод спутниковых геодезических измерений (определений)	0,10	—
294	364126,65	1412724,73	Метод спутниковых геодезических измерений (определений)	0,10	—
295	364116,73	1412611,02	Метод спутниковых геодезических измерений (определений)	0,10	—

ГРАФИЧЕСКОЕ ОПИСАНИЕ

местоположения границ населенных пунктов, территориальных зон,
особо охраняемых природных территорий,
зон с особыми условиями использования территории

**Публичный сервитут в отношении земель и земельных участков в целях эксплуатации
существующего линейного объекта системы электроснабжения регионального значения
«Воздушная линия ВЛ-110 кВ Л-2 "отпайка на п/ст Горячеводск, отпайка на п/ст ПТФ"» и
его неотъемлемых технологических частей**
(наименование объекта, местоположение границ которого описано)

Сведения о местоположении границ объекта

1	2	3	4	5	6
296	364104,60	1412472,06	Метод спутниковых геодезических измерений (определений)	0,10	—
297	364095,23	1412365,53	Метод спутниковых геодезических измерений (определений)	0,10	—
298	364087,31	1412277,80	Метод спутниковых геодезических измерений (определений)	0,10	—
299	364079,16	1412182,82	Метод спутниковых геодезических измерений (определений)	0,10	—
300	364070,39	1412077,74	Метод спутниковых геодезических измерений (определений)	0,10	—
301	364058,26	1411939,84	Метод спутниковых геодезических измерений (определений)	0,10	—
302	364046,82	1411798,06	Метод спутниковых геодезических измерений (определений)	0,10	—
303	364026,78	1411661,21	Метод спутниковых геодезических измерений (определений)	0,10	—
304	363984,27	1411571,10	Метод спутниковых геодезических измерений (определений)	0,10	—

ГРАФИЧЕСКОЕ ОПИСАНИЕ

местоположения границ населенных пунктов, территориальных зон,
особо охраняемых природных территорий,
зон с особыми условиями использования территории

Публичный сервитут в отношении земель и земельных участков в целях эксплуатации существующего линейного объекта системы электроснабжения регионального значения «Воздушная линия ВЛ-110 кВ Л-2 "отпайка на п/ст Горячеводск, отпайка на п/ст ПТФ"» и его неотъемлемых технологических частей
(наименование объекта, местоположение границ которого описано)

Сведения о местоположении границ объекта

1	2	3	4	5	6
305	363927,12	1411471,51	Метод спутниковых геодезических измерений (определений)	0,10	—
306	363876,89	1411384,44	Метод спутниковых геодезических измерений (определений)	0,10	—
307	363815,94	1411278,43	Метод спутниковых геодезических измерений (определений)	0,10	—
308	363760,73	1411181,72	Метод спутниковых геодезических измерений (определений)	0,10	—
309	363718,03	1411107,43	Метод спутниковых геодезических измерений (определений)	0,10	—
310	363659,69	1411006,27	Метод спутниковых геодезических измерений (определений)	0,10	—
311	363603,24	1410908,09	Метод спутниковых геодезических измерений (определений)	0,10	—
312	363541,66	1410799,94	Метод спутниковых геодезических измерений (определений)	0,10	—
313	363471,39	1410678,51	Метод спутниковых геодезических измерений (определений)	0,10	—

ГРАФИЧЕСКОЕ ОПИСАНИЕ

местоположения границ населенных пунктов, территориальных зон,
особо охраняемых природных территорий,
зон с особыми условиями использования территории

**Публичный сервитут в отношении земель и земельных участков в целях эксплуатации
существующего линейного объекта системы электроснабжения регионального значения
«Воздушная линия ВЛ-110 кВ Л-2 "отпайка на п/ст Горячеводск, отпайка на п/ст ПТФ"» и
его неотъемлемых технологических частей**
(наименование объекта, местоположение границ которого описано)

Сведения о местоположении границ объекта

1	2	3	4	5	6
314	363409,01	1410571,19	Метод спутниковых геодезических измерений (определений)	0,10	—
315	363343,75	1410469,41	Метод спутниковых геодезических измерений (определений)	0,10	—
316	363343,46	1410468,63	Метод спутниковых геодезических измерений (определений)	0,10	—
317	363323,77	1410340,05	Метод спутниковых геодезических измерений (определений)	0,10	—
318	363294,93	1410202,50	Метод спутниковых геодезических измерений (определений)	0,10	—
319	363276,47	1410114,73	Метод спутниковых геодезических измерений (определений)	0,10	—
320	363249,44	1409986,70	Метод спутниковых геодезических измерений (определений)	0,10	—
321	363219,79	1409846,33	Метод спутниковых геодезических измерений (определений)	0,10	—
322	363193,28	1409720,65	Метод спутниковых геодезических измерений (определений)	0,10	—

ГРАФИЧЕСКОЕ ОПИСАНИЕ

местоположения границ населенных пунктов, территориальных зон,
особо охраняемых природных территорий,
зон с особыми условиями использования территории

Публичный сервитут в отношении земель и земельных участков в целях эксплуатации существующего линейного объекта системы электроснабжения регионального значения «Воздушная линия ВЛ-110 кВ Л-2 "отпайка на п/ст Горячеводск, отпайка на п/ст ПТФ"» и его неотъемлемых технологических частей
(наименование объекта, местоположение границ которого описано)

Сведения о местоположении границ объекта

1	2	3	4	5	6
323	363165,96	1409592,44	Метод спутниковых геодезических измерений (определений)	0,10	—
324	363137,91	1409460,07	Метод спутниковых геодезических измерений (определений)	0,10	—
325	363110,80	1409332,29	Метод спутниковых геодезических измерений (определений)	0,10	—
326	363081,81	1409194,91	Метод спутниковых геодезических измерений (определений)	0,10	—
327	363053,88	1409061,77	Метод спутниковых геодезических измерений (определений)	0,10	—
328	363024,78	1408918,36	Метод спутниковых геодезических измерений (определений)	0,10	—
329	362989,82	1408799,43	Метод спутниковых геодезических измерений (определений)	0,10	—
330	362989,85	1408798,22	Метод спутниковых геодезических измерений (определений)	0,10	—
331	363014,57	1408726,40	Метод спутниковых геодезических измерений (определений)	0,10	—

ГРАФИЧЕСКОЕ ОПИСАНИЕ

местоположения границ населенных пунктов, территориальных зон,
особо охраняемых природных территорий,
зон с особыми условиями использования территории

**Публичный сервитут в отношении земель и земельных участков в целях эксплуатации
существующего линейного объекта системы электроснабжения регионального значения
«Воздушная линия ВЛ-110 кВ Л-2 "отпайка на п/ст Горячеводск, отпайка на п/ст ПТФ"» и
его неотъемлемых технологических частей**
(наименование объекта, местоположение границ которого описано)

Сведения о местоположении границ объекта

1	2	3	4	5	6
332	363034,86	1408628,71	Метод спутниковых геодезических измерений (определений)	0,10	—
333	363062,63	1408499,79	Метод спутниковых геодезических измерений (определений)	0,10	—
334	363066,60	1408441,74	Метод спутниковых геодезических измерений (определений)	0,10	—
335	363033,50	1408357,12	Метод спутниковых геодезических измерений (определений)	0,10	—
336	362970,73	1408226,68	Метод спутниковых геодезических измерений (определений)	0,10	—
337	362911,02	1408104,07	Метод спутниковых геодезических измерений (определений)	0,10	—
338	362866,10	1408011,09	Метод спутниковых геодезических измерений (определений)	0,10	—
339	362821,92	1407937,05	Метод спутниковых геодезических измерений (определений)	0,10	—
340	362821,90	1407935,03	Метод спутниковых геодезических измерений (определений)	0,10	—

ГРАФИЧЕСКОЕ ОПИСАНИЕ

местоположения границ населенных пунктов, территориальных зон,
особо охраняемых природных территорий,
зон с особыми условиями использования территории

**Публичный сервитут в отношении земель и земельных участков в целях эксплуатации
существующего линейного объекта системы электроснабжения регионального значения
«Воздушная линия ВЛ-110 кВ Л-2 "отпайка на п/ст Горячеводск, отпайка на п/ст ПТФ"» и
его неотъемлемых технологических частей**

(наименование объекта, местоположение границ которого описано)

Сведения о местоположении границ объекта

1	2	3	4	5	6
341	362874,20	1407843,95	Метод спутниковых геодезических измерений (определений)	0,10	—
342	362928,84	1407753,83	Метод спутниковых геодезических измерений (определений)	0,10	—
343	362970,40	1407686,62	Метод спутниковых геодезических измерений (определений)	0,10	—
344	363005,88	1407625,98	Метод спутниковых геодезических измерений (определений)	0,10	—
345	363057,06	1407540,17	Метод спутниковых геодезических измерений (определений)	0,10	—
346	363106,31	1407462,06	Метод спутниковых геодезических измерений (определений)	0,10	—
347	363020,75	1407398,72	Метод спутниковых геодезических измерений (определений)	0,10	—
348	362914,62	1407317,38	Метод спутниковых геодезических измерений (определений)	0,10	—
349	362812,52	1407238,78	Метод спутниковых геодезических измерений (определений)	0,10	—

ГРАФИЧЕСКОЕ ОПИСАНИЕ

местоположения границ населенных пунктов, территориальных зон,
особо охраняемых природных территорий,
зон с особыми условиями использования территории

**Публичный сервитут в отношении земель и земельных участков в целях эксплуатации
существующего линейного объекта системы электроснабжения регионального значения
«Воздушная линия ВЛ-110 кВ Л-2 "отпайка на п/ст Горячеводск, отпайка на п/ст ПТФ"» и
его неотъемлемых технологических частей**

(наименование объекта, местоположение границ которого описано)

Сведения о местоположении границ объекта

1	2	3	4	5	6
350	362726,01	1407172,14	Метод спутниковых геодезических измерений (определений)	0,10	—
351	362629,12	1407097,59	Метод спутниковых геодезических измерений (определений)	0,10	—
352	362533,29	1407023,86	Метод спутниковых геодезических измерений (определений)	0,10	—
353	362446,86	1406954,28	Метод спутниковых геодезических измерений (определений)	0,10	—
354	362446,75	1406954,18	Метод спутниковых геодезических измерений (определений)	0,10	—
355	362415,38	1406924,87	Метод спутниковых геодезических измерений (определений)	0,10	—
356	362415,02	1406924,41	Метод спутниковых геодезических измерений (определений)	0,10	—
357	362414,75	1406923,36	Метод спутниковых геодезических измерений (определений)	0,10	—
358	362418,14	1406802,98	Метод спутниковых геодезических измерений (определений)	0,10	—

ГРАФИЧЕСКОЕ ОПИСАНИЕ

местоположения границ населенных пунктов, территориальных зон,
особо охраняемых природных территорий,
зон с особыми условиями использования территории

**Публичный сервитут в отношении земель и земельных участков в целях эксплуатации
существующего линейного объекта системы электроснабжения регионального значения
«Воздушная линия ВЛ-110 кВ Л-2 "отпайка на п/ст Горячеводск, отпайка на п/ст ПТФ"» и
его неотъемлемых технологических частей**
(наименование объекта, местоположение границ которого описано)

Сведения о местоположении границ объекта

1	2	3	4	5	6
359	362421,51	1406702,82	Метод спутниковых геодезических измерений (определений)	0,10	—
360	362425,88	1406583,08	Метод спутниковых геодезических измерений (определений)	0,10	—
361	362428,75	1406483,19	Метод спутниковых геодезических измерений (определений)	0,10	—
362	362432,03	1406363,15	Метод спутниковых геодезических измерений (определений)	0,10	—
363	362435,14	1406242,80	Метод спутниковых геодезических измерений (определений)	0,10	—
364	362438,38	1406107,27	Метод спутниковых геодезических измерений (определений)	0,10	—
365	362438,65	1406106,32	Метод спутниковых геодезических измерений (определений)	0,10	—
366	362440,28	1406105,32	Метод спутниковых геодезических измерений (определений)	0,10	—
367	362565,20	1406099,30	Метод спутниковых геодезических измерений (определений)	0,10	—

ГРАФИЧЕСКОЕ ОПИСАНИЕ

местоположения границ населенных пунктов, территориальных зон,
особо охраняемых природных территорий,
зон с особыми условиями использования территории

**Публичный сервитут в отношении земель и земельных участков в целях эксплуатации
существующего линейного объекта системы электроснабжения регионального значения
«Воздушная линия ВЛ-110 кВ Л-2 "отпайка на п/ст Горячеводск, отпайка на п/ст ПТФ"» и
его неотъемлемых технологических частей**
(наименование объекта, местоположение границ которого описано)

Сведения о местоположении границ объекта

1	2	3	4	5	6
368	362684,59	1406095,56	Метод спутниковых геодезических измерений (определений)	0,10	—
369	362804,83	1406090,30	Метод спутниковых геодезических измерений (определений)	0,10	—
370	362899,27	1406084,85	Метод спутниковых геодезических измерений (определений)	0,10	—
371	362899,39	1406084,85	Метод спутниковых геодезических измерений (определений)	0,10	—
372	363018,24	1406085,23	Метод спутниковых геодезических измерений (определений)	0,10	—
373	363142,49	1406078,24	Метод спутниковых геодезических измерений (определений)	0,10	—
374	363267,38	1406070,98	Метод спутниковых геодезических измерений (определений)	0,10	—
375	363388,05	1406064,43	Метод спутниковых геодезических измерений (определений)	0,10	—
376	363517,51	1406055,68	Метод спутниковых геодезических измерений (определений)	0,10	—

ГРАФИЧЕСКОЕ ОПИСАНИЕ

местоположения границ населенных пунктов, территориальных зон,
особо охраняемых природных территорий,
зон с особыми условиями использования территории

**Публичный сервитут в отношении земель и земельных участков в целях эксплуатации
существующего линейного объекта системы электроснабжения регионального значения
«Воздушная линия ВЛ-110 кВ Л-2 "отпайка на п/ст Горячеводск, отпайка на п/ст ПТФ"» и
его неотъемлемых технологических частей**
(наименование объекта, местоположение границ которого описано)

Сведения о местоположении границ объекта

1	2	3	4	5	6
377	363612,24	1406043,62	Метод спутниковых геодезических измерений (определений)	0,10	—
378	363720,10	1406014,91	Метод спутниковых геодезических измерений (определений)	0,10	—
379	363720,55	1406014,84	Метод спутниковых геодезических измерений (определений)	0,10	—
380	363760,91	1406013,54	Метод спутниковых геодезических измерений (определений)	0,10	—
381	363762,70	1406014,54	Метод спутниковых геодезических измерений (определений)	0,10	—
382	363762,96	1406015,74	Метод спутниковых геодезических измерений (определений)	0,10	—
383	363762,09	1406024,50	Метод спутниковых геодезических измерений (определений)	0,10	—
384	363761,83	1406025,30	Метод спутниковых геодезических измерений (определений)	0,10	—
385	363760,28	1406026,29	Метод спутниковых геодезических измерений (определений)	0,10	—

ГРАФИЧЕСКОЕ ОПИСАНИЕ

местоположения границ населенных пунктов, территориальных зон,
особо охраняемых природных территорий,
зон с особыми условиями использования территории

Публичный сервитут в отношении земель и земельных участков в целях эксплуатации существующего линейного объекта системы электроснабжения регионального значения «Воздушная линия ВЛ-110 кВ Л-2 "отпайка на п/ст Горячеводск, отпайка на п/ст ПТФ"» и его неотъемлемых технологических частей
(наименование объекта, местоположение границ которого описано)

Сведения о местоположении границ объекта

1	2	3	4	5	6
386	363720,94	1406029,80	Метод спутниковых геодезических измерений (определений)	0,10	—
387	363614,40	1406059,24	Метод спутниковых геодезических измерений (определений)	0,10	—
388	363613,99	1406059,30	Метод спутниковых геодезических измерений (определений)	0,10	—
389	363518,36	1406065,64	Метод спутниковых геодезических измерений (определений)	0,10	—
390	363388,68	1406074,41	Метод спутниковых геодезических измерений (определений)	0,10	—
391	363267,94	1406080,96	Метод спутниковых геодезических измерений (определений)	0,10	—
392	363143,06	1406088,22	Метод спутниковых геодезических измерений (определений)	0,10	—
393	363018,74	1406095,22	Метод спутниковых геодезических измерений (определений)	0,10	—
394	362900,99	1406098,17	Метод спутниковых геодезических измерений (определений)	0,10	—

ГРАФИЧЕСКОЕ ОПИСАНИЕ

местоположения границ населенных пунктов, территориальных зон,
особо охраняемых природных территорий,
зон с особыми условиями использования территории

Публичный сервитут в отношении земель и земельных участков в целях эксплуатации существующего линейного объекта системы электроснабжения регионального значения «Воздушная линия ВЛ-110 кВ Л-2 "отпайка на п/ст Горячеводск, отпайка на п/ст ПТФ"» и его неотъемлемых технологических частей
(наименование объекта, местоположение границ которого описано)

Сведения о местоположении границ объекта

1	2	3	4	5	6
395	362805,31	1406101,29	Метод спутниковых геодезических измерений (определений)	0,10	—
396	362685,02	1406106,56	Метод спутниковых геодезических измерений (определений)	0,10	—
397	362565,64	1406110,30	Метод спутниковых геодезических измерений (определений)	0,10	—
398	362449,99	1406116,06	Метод спутниковых геодезических измерений (определений)	0,10	—
399	362446,14	1406243,10	Метод спутниковых геодезических измерений (определений)	0,10	—
400	362443,03	1406363,45	Метод спутниковых геодезических измерений (определений)	0,10	—
401	362439,75	1406483,50	Метод спутниковых геодезических измерений (определений)	0,10	—
402	362436,88	1406583,43	Метод спутниковых геодезических измерений (определений)	0,10	—
403	362432,51	1406703,20	Метод спутниковых геодезических измерений (определений)	0,10	—

ГРАФИЧЕСКОЕ ОПИСАНИЕ

местоположения границ населенных пунктов, территориальных зон,
особо охраняемых природных территорий,
зон с особыми условиями использования территории

**Публичный сервитут в отношении земель и земельных участков в целях эксплуатации
существующего линейного объекта системы электроснабжения регионального значения
«Воздушная линия ВЛ-110 кВ Л-2 "отпайка на п/ст Горячеводск, отпайка на п/ст ПТФ"» и
его неотъемлемых технологических частей**
(наименование объекта, местоположение границ которого описано)

Сведения о местоположении границ объекта

1	2	3	4	5	6
404	362429,14	1406803,31	Метод спутниковых геодезических измерений (определений)	0,10	—
405	362428,73	1406918,90	Метод спутниковых геодезических измерений (определений)	0,10	—
406	362458,84	1406949,31	Метод спутниковых геодезических измерений (определений)	0,10	—
407	362542,44	1407010,75	Метод спутниковых геодезических измерений (определений)	0,10	—
408	362638,61	1407084,71	Метод спутниковых геодезических измерений (определений)	0,10	—
409	362735,50	1407159,26	Метод спутниковых геодезических измерений (определений)	0,10	—
410	362822,31	1407226,13	Метод спутниковых геодезических измерений (определений)	0,10	—
411	362924,03	1407304,11	Метод спутниковых геодезических измерений (определений)	0,10	—
412	363030,22	1407385,46	Метод спутниковых геодезических измерений (определений)	0,10	—

ГРАФИЧЕСКОЕ ОПИСАНИЕ

местоположения границ населенных пунктов, территориальных зон,
особо охраняемых природных территорий,
зон с особыми условиями использования территории

**Публичный сервитут в отношении земель и земельных участков в целях эксплуатации
существующего линейного объекта системы электроснабжения регионального значения
«Воздушная линия ВЛ-110 кВ Л-2 "отпайка на п/ст Горячеводск, отпайка на п/ст ПТФ"» и
его неотъемлемых технологических частей**
(наименование объекта, местоположение границ которого описано)

Сведения о местоположении границ объекта

1	2	3	4	5	6
413	363121,15	1407458,29	Метод спутниковых геодезических измерений (определений)	0,10	—
414	363121,63	1407458,85	Метод спутниковых геодезических измерений (определений)	0,10	—
415	363121,64	1407460,83	Метод спутниковых геодезических измерений (определений)	0,10	—
416	363072,15	1407548,42	Метод спутниковых геодезических измерений (определений)	0,10	—
417	363020,18	1407634,15	Метод спутниковых геодезических измерений (определений)	0,10	—
418	362983,12	1407694,02	Метод спутниковых геодезических измерений (определений)	0,10	—
419	362942,62	1407763,63	Метод спутниковых геодезических измерений (определений)	0,10	—
420	362888,37	1407853,90	Метод спутниковых геодезических измерений (определений)	0,10	—
421	362835,77	1407938,71	Метод спутниковых геодезических измерений (определений)	0,10	—

ГРАФИЧЕСКОЕ ОПИСАНИЕ

местоположения границ населенных пунктов, территориальных зон,
особо охраняемых природных территорий,
зон с особыми условиями использования территории

Публичный сервитут в отношении земель и земельных участков в целях эксплуатации существующего линейного объекта системы электроснабжения регионального значения «Воздушная линия ВЛ-110 кВ Л-2 "отпайка на п/ст Горячеводск, отпайка на п/ст ПТФ"» и его неотъемлемых технологических частей
(наименование объекта, местоположение границ которого описано)

Сведения о местоположении границ объекта

1	2	3	4	5	6
422	362874,89	1408006,31	Метод спутниковых геодезических измерений (определений)	0,10	—
423	362874,96	1408006,44	Метод спутниковых геодезических измерений (определений)	0,10	—
424	362920,02	1408099,70	Метод спутниковых геодезических измерений (определений)	0,10	—
425	362979,73	1408222,32	Метод спутниковых геодезических измерений (определений)	0,10	—
426	363042,61	1408353,01	Метод спутниковых геодезических измерений (определений)	0,10	—
427	363081,22	1408439,58	Метод спутниковых геодезических измерений (определений)	0,10	—
428	363081,37	1408440,68	Метод спутниковых геодезических измерений (определений)	0,10	—
429	363072,52	1408501,31	Метод спутниковых геодезических измерений (определений)	0,10	—
430	363072,50	1408501,44	Метод спутниковых геодезических измерений (определений)	0,10	—

ГРАФИЧЕСКОЕ ОПИСАНИЕ

местоположения границ населенных пунктов, территориальных зон,
особо охраняемых природных территорий,
зон с особыми условиями использования территории

**Публичный сервитут в отношении земель и земельных участков в целях эксплуатации
существующего линейного объекта системы электроснабжения регионального значения
«Воздушная линия ВЛ-110 кВ Л-2 "отпайка на п/ст Горячеводск, отпайка на п/ст ПТФ"» и
его неотъемлемых технологических частей**
(наименование объекта, местоположение границ которого описано)

Сведения о местоположении границ объекта

1	2	3	4	5	6
431	363044,64	1408630,77	Метод спутниковых геодезических измерений (определений)	0,10	—
432	363024,27	1408728,88	Метод спутниковых геодезических измерений (определений)	0,10	—
433	363024,22	1408729,05	Метод спутниковых геодезических измерений (определений)	0,10	—
434	363002,88	1408800,04	Метод спутниковых геодезических измерений (определений)	0,10	—
435	363034,49	1408915,93	Метод спутниковых геодезических измерений (определений)	0,10	—
436	363034,52	1408916,06	Метод спутниковых геодезических измерений (определений)	0,10	—
437	363063,67	1409059,75	Метод спутниковых геодезических измерений (определений)	0,10	—
438	363091,59	1409192,85	Метод спутниковых геодезических измерений (определений)	0,10	—
439	363120,58	1409330,22	Метод спутниковых геодезических измерений (определений)	0,10	—

ГРАФИЧЕСКОЕ ОПИСАНИЕ

местоположения границ населенных пунктов, территориальных зон,
особо охраняемых природных территорий,
зон с особыми условиями использования территории

**Публичный сервитут в отношении земель и земельных участков в целях эксплуатации
существующего линейного объекта системы электроснабжения регионального значения
«Воздушная линия ВЛ-110 кВ Л-2 "отпайка на п/ст Горячеводск, отпайка на п/ст ПТФ"» и
его неотъемлемых технологических частей**
(наименование объекта, местоположение границ которого описано)

Сведения о местоположении границ объекта

1	2	3	4	5	6
440	363147,69	1409458,00	Метод спутниковых геодезических измерений (определений)	0,10	—
441	363175,74	1409590,36	Метод спутниковых геодезических измерений (определений)	0,10	—
442	363203,06	1409718,58	Метод спутниковых геодезических измерений (определений)	0,10	—
443	363229,57	1409844,26	Метод спутниковых геодезических измерений (определений)	0,10	—
444	363259,22	1409984,63	Метод спутниковых геодезических измерений (определений)	0,10	—
445	363286,25	1410112,66	Метод спутниковых геодезических измерений (определений)	0,10	—
446	363304,71	1410200,45	Метод спутниковых геодезических измерений (определений)	0,10	—
447	363333,58	1410338,17	Метод спутниковых геодезических измерений (определений)	0,10	—
448	363357,39	1410464,29	Метод спутниковых геодезических измерений (определений)	0,10	—

ГРАФИЧЕСКОЕ ОПИСАНИЕ

местоположения границ населенных пунктов, территориальных зон,
особо охраняемых природных территорий,
зон с особыми условиями использования территории

**Публичный сервитут в отношении земель и земельных участков в целях эксплуатации
существующего линейного объекта системы электроснабжения регионального значения
«Воздушная линия ВЛ-110 кВ Л-2 "отпайка на п/ст Горячеводск, отпайка на п/ст ПТФ"» и
его неотъемлемых технологических частей**
(наименование объекта, местоположение границ которого описано)

Сведения о местоположении границ объекта

1	2	3	4	5	6
449	363417,59	1410566,04	Метод спутниковых геодезических измерений (определений)	0,10	—
450	363480,04	1410673,49	Метод спутниковых геодезических измерений (определений)	0,10	—
451	363550,33	1410794,96	Метод спутниковых геодезических измерений (определений)	0,10	—
452	363611,92	1410903,12	Метод спутниковых геодезических измерений (определений)	0,10	—
453	363668,36	1411001,28	Метод спутниковых геодезических измерений (определений)	0,10	—
454	363726,70	1411102,44	Метод спутниковых геодезических измерений (определений)	0,10	—
455	363769,41	1411176,75	Метод спутниковых геодезических измерений (определений)	0,10	—
456	363824,62	1411273,46	Метод спутниковых геодезических измерений (определений)	0,10	—
457	363885,55	1411379,45	Метод спутниковых геодезических измерений (определений)	0,10	—

ГРАФИЧЕСКОЕ ОПИСАНИЕ

местоположения границ населенных пунктов, территориальных зон,
особо охраняемых природных территорий,
зон с особыми условиями использования территории

**Публичный сервитут в отношении земель и земельных участков в целях эксплуатации
существующего линейного объекта системы электроснабжения регионального значения
«Воздушная линия ВЛ-110 кВ Л-2 "отпайка на п/ст Горячеводск, отпайка на п/ст ПТФ"» и
его неотъемлемых технологических частей**
(наименование объекта, местоположение границ которого описано)

Сведения о местоположении границ объекта

1	2	3	4	5	6
458	363935,78	1411466,52	Метод спутниковых геодезических измерений (определений)	0,10	—
459	363993,07	1411566,34	Метод спутниковых геодезических измерений (определений)	0,10	—
460	364040,51	1411655,21	Метод спутниковых геодезических измерений (определений)	0,10	—
461	364040,73	1411655,92	Метод спутниковых геодезических измерений (определений)	0,10	—
462	364056,77	1411796,99	Метод спутниковых геодезических измерений (определений)	0,10	—
463	364068,22	1411939,00	Метод спутниковых геодезических измерений (определений)	0,10	—
464	364080,36	1412076,89	Метод спутниковых геодезических измерений (определений)	0,10	—
465	364089,13	1412181,97	Метод спутниковых геодезических измерений (определений)	0,10	—
466	364097,27	1412276,92	Метод спутниковых геодезических измерений (определений)	0,10	—

ГРАФИЧЕСКОЕ ОПИСАНИЕ

местоположения границ населенных пунктов, территориальных зон,
особо охраняемых природных территорий,
зон с особыми условиями использования территории

**Публичный сервитут в отношении земель и земельных участков в целях эксплуатации
существующего линейного объекта системы электроснабжения регионального значения
«Воздушная линия ВЛ-110 кВ Л-2 "отпайка на п/ст Горячеводск, отпайка на п/ст ПТФ"» и
его неотъемлемых технологических частей**
(наименование объекта, местоположение границ которого описано)

Сведения о местоположении границ объекта

1	2	3	4	5	6
467	364105,19	1412364,64	Метод спутниковых геодезических измерений (определений)	0,10	—
468	364114,56	1412471,19	Метод спутниковых геодезических измерений (определений)	0,10	—
469	364126,69	1412610,15	Метод спутниковых геодезических измерений (определений)	0,10	—
470	364136,62	1412723,88	Метод спутниковых геодезических измерений (определений)	0,10	—
471	364144,12	1412815,88	Метод спутниковых геодезических измерений (определений)	0,10	—
472	364152,11	1412868,69	Метод спутниковых геодезических измерений (определений)	0,10	—
473	364152,13	1412868,94	Метод спутниковых геодезических измерений (определений)	0,10	—
474	364152,27	1412874,50	Метод спутниковых геодезических измерений (определений)	0,10	—
475	364257,59	1412825,47	Метод спутниковых геодезических измерений (определений)	0,10	—

ГРАФИЧЕСКОЕ ОПИСАНИЕ

местоположения границ населенных пунктов, территориальных зон,
особо охраняемых природных территорий,
зон с особыми условиями использования территории

Публичный сервитут в отношении земель и земельных участков в целях эксплуатации существующего линейного объекта системы электроснабжения регионального значения «Воздушная линия ВЛ-110 кВ Л-2 "отпайка на п/ст Горячеводск, отпайка на п/ст ПТФ"» и его неотъемлемых технологических частей
(наименование объекта, местоположение границ которого описано)

Сведения о местоположении границ объекта

1	2	3	4	5	6
476	364416,89	1412750,93	Метод спутниковых геодезических измерений (определений)	0,10	—
477	364579,80	1412674,42	Метод спутниковых геодезических измерений (определений)	0,10	—
478	364742,52	1412597,75	Метод спутниковых геодезических измерений (определений)	0,10	—
479	364905,31	1412521,41	Метод спутниковых геодезических измерений (определений)	0,10	—
480	365072,17	1412443,04	Метод спутниковых геодезических измерений (определений)	0,10	—
481	365241,12	1412363,57	Метод спутниковых геодезических измерений (определений)	0,10	—
482	365399,33	1412289,38	Метод спутниковых геодезических измерений (определений)	0,10	—
483	365557,18	1412215,07	Метод спутниковых геодезических измерений (определений)	0,10	—
484	365626,56	1412182,31	Метод спутниковых геодезических измерений (определений)	0,10	—

ГРАФИЧЕСКОЕ ОПИСАНИЕ

местоположения границ населенных пунктов, территориальных зон,
особо охраняемых природных территорий,
зон с особыми условиями использования территории

Публичный сервитут в отношении земель и земельных участков в целях эксплуатации существующего линейного объекта системы электроснабжения регионального значения «Воздушная линия ВЛ-110 кВ Л-2 "отпайка на п/ст Горячеводск, отпайка на п/ст ПТФ"» и его неотъемлемых технологических частей
(наименование объекта, местоположение границ которого описано)

Сведения о местоположении границ объекта

1	2	3	4	5	6
485	365757,31	1412121,18	Метод спутниковых геодезических измерений (определений)	0,10	—
486	365922,07	1412043,28	Метод спутниковых геодезических измерений (определений)	0,10	—
487	366083,45	1411967,54	Метод спутниковых геодезических измерений (определений)	0,10	—
488	366246,23	1411891,19	Метод спутниковых геодезических измерений (определений)	0,10	—
489	366388,76	1411824,11	Метод спутниковых геодезических измерений (определений)	0,10	—
490	366524,02	1411760,61	Метод спутниковых геодезических измерений (определений)	0,10	—
491	366665,12	1411694,04	Метод спутниковых геодезических измерений (определений)	0,10	—
492	366706,93	1411674,93	Метод спутниковых геодезических измерений (определений)	0,10	—
493	366860,11	1411602,91	Метод спутниковых геодезических измерений (определений)	0,10	—

ГРАФИЧЕСКОЕ ОПИСАНИЕ

местоположения границ населенных пунктов, территориальных зон,
особо охраняемых природных территорий,
зон с особыми условиями использования территории

**Публичный сервитут в отношении земель и земельных участков в целях эксплуатации
существующего линейного объекта системы электроснабжения регионального значения
«Воздушная линия ВЛ-110 кВ Л-2 "отпайка на п/ст Горячеводск, отпайка на п/ст ПТФ"» и
его неотъемлемых технологических частей**

(наименование объекта, местоположение границ которого описано)

Сведения о местоположении границ объекта

1	2	3	4	5	6
494	367022,80	1411526,50	Метод спутниковых геодезических измерений (определений)	0,10	—
495	367207,48	1411439,73	Метод спутниковых геодезических измерений (определений)	0,10	—
496	367369,37	1411363,53	Метод спутниковых геодезических измерений (определений)	0,10	—
497	367531,11	1411287,80	Метод спутниковых геодезических измерений (определений)	0,10	—
498	367694,14	1411211,31	Метод спутниковых геодезических измерений (определений)	0,10	—
499	367856,89	1411135,13	Метод спутниковых геодезических измерений (определений)	0,10	—
500	367941,50	1411093,90	Метод спутниковых геодезических измерений (определений)	0,10	—
501	368069,34	1411033,26	Метод спутниковых геодезических измерений (определений)	0,10	—
502	368161,55	1410991,64	Метод спутниковых геодезических измерений (определений)	0,10	—

ГРАФИЧЕСКОЕ ОПИСАНИЕ

местоположения границ населенных пунктов, территориальных зон,
особо охраняемых природных территорий,
зон с особыми условиями использования территории

**Публичный сервитут в отношении земель и земельных участков в целях эксплуатации
существующего линейного объекта системы электроснабжения регионального значения
«Воздушная линия ВЛ-110 кВ Л-2 "отпайка на п/ст Горячеводск, отпайка на п/ст ПТФ"» и
его неотъемлемых технологических частей**
(наименование объекта, местоположение границ которого описано)

Сведения о местоположении границ объекта

1	2	3	4	5	6
503	368252,19	1410949,06	Метод спутниковых геодезических измерений (определений)	0,10	—
504	368389,78	1410884,16	Метод спутниковых геодезических измерений (определений)	0,10	—
505	368525,55	1410820,77	Метод спутниковых геодезических измерений (определений)	0,10	—
506	368657,64	1410758,99	Метод спутниковых геодезических измерений (определений)	0,10	—
507	368797,83	1410693,44	Метод спутниковых геодезических измерений (определений)	0,10	—
508	368930,72	1410629,88	Метод спутниковых геодезических измерений (определений)	0,10	—
509	368957,50	1410562,82	Метод спутниковых геодезических измерений (определений)	0,10	—
510	369016,86	1410416,09	Метод спутниковых геодезических измерений (определений)	0,10	—
511	369077,05	1410265,80	Метод спутниковых геодезических измерений (определений)	0,10	—

ГРАФИЧЕСКОЕ ОПИСАНИЕ

местоположения границ населенных пунктов, территориальных зон,
особо охраняемых природных территорий,
зон с особыми условиями использования территории

**Публичный сервитут в отношении земель и земельных участков в целях эксплуатации
существующего линейного объекта системы электроснабжения регионального значения
«Воздушная линия ВЛ-110 кВ Л-2 "отпайка на п/ст Горячеводск, отпайка на п/ст ПТФ"» и
его неотъемлемых технологических частей**
(наименование объекта, местоположение границ которого описано)

Сведения о местоположении границ объекта

1	2	3	4	5	6
512	369148,02	1410089,40	Метод спутниковых геодезических измерений (определений)	0,10	—
513	369218,84	1409912,91	Метод спутниковых геодезических измерений (определений)	0,10	—
514	369285,89	1409746,18	Метод спутниковых геодезических измерений (определений)	0,10	—
515	369353,67	1409579,47	Метод спутниковых геодезических измерений (определений)	0,10	—
516	369412,77	1409431,71	Метод спутниковых геодезических измерений (определений)	0,10	—
517	369472,58	1409282,14	Метод спутниковых геодезических измерений (определений)	0,10	—
518	369532,47	1409133,90	Метод спутниковых геодезических измерений (определений)	0,10	—
519	369596,66	1408972,06	Метод спутниковых геодезических измерений (определений)	0,10	—
520	369653,41	1408835,21	Метод спутниковых геодезических измерений (определений)	0,10	—

ГРАФИЧЕСКОЕ ОПИСАНИЕ

местоположения границ населенных пунктов, территориальных зон,
особо охраняемых природных территорий,
зон с особыми условиями использования территории

**Публичный сервитут в отношении земель и земельных участков в целях эксплуатации
существующего линейного объекта системы электроснабжения регионального значения
«Воздушная линия ВЛ-110 кВ Л-2 "отпайка на п/ст Горячеводск, отпайка на п/ст ПТФ"» и
его неотъемлемых технологических частей**

(наименование объекта, местоположение границ которого описано)

Сведения о местоположении границ объекта

1	2	3	4	5	6
521	369646,85	1408716,14	Метод спутниковых геодезических измерений (определений)	0,10	—
522	369642,99	1408595,88	Метод спутниковых геодезических измерений (определений)	0,10	—
523	369640,99	1408478,81	Метод спутниковых геодезических измерений (определений)	0,10	—
524	369637,67	1408358,69	Метод спутниковых геодезических измерений (определений)	0,10	—
525	369634,13	1408239,85	Метод спутниковых геодезических измерений (определений)	0,10	—
526	369632,02	1408121,37	Метод спутниковых геодезических измерений (определений)	0,10	—
527	369634,37	1408000,44	Метод спутниковых геодезических измерений (определений)	0,10	—
528	369634,64	1407999,48	Метод спутниковых геодезических измерений (определений)	0,10	—
529	369636,07	1407998,50	Метод спутниковых геодезических измерений (определений)	0,10	—

ГРАФИЧЕСКОЕ ОПИСАНИЕ

местоположения границ населенных пунктов, территориальных зон,
особо охраняемых природных территорий,
зон с особыми условиями использования территории

Публичный сервитут в отношении земель и земельных участков в целях эксплуатации существующего линейного объекта системы электроснабжения регионального значения «Воздушная линия ВЛ-110 кВ Л-2 "отпайка на п/ст Горячеводск, отпайка на п/ст ПТФ"» и его неотъемлемых технологических частей

(наименование объекта, местоположение границ которого описано)

Сведения о местоположении границ объекта

1	2	3	4	5	6
530	369677,68	1407992,10	Метод спутниковых геодезических измерений (определений)	0,10	—
1	369677,98	1407992,08	Метод спутниковых геодезических измерений (определений)	0,10	—

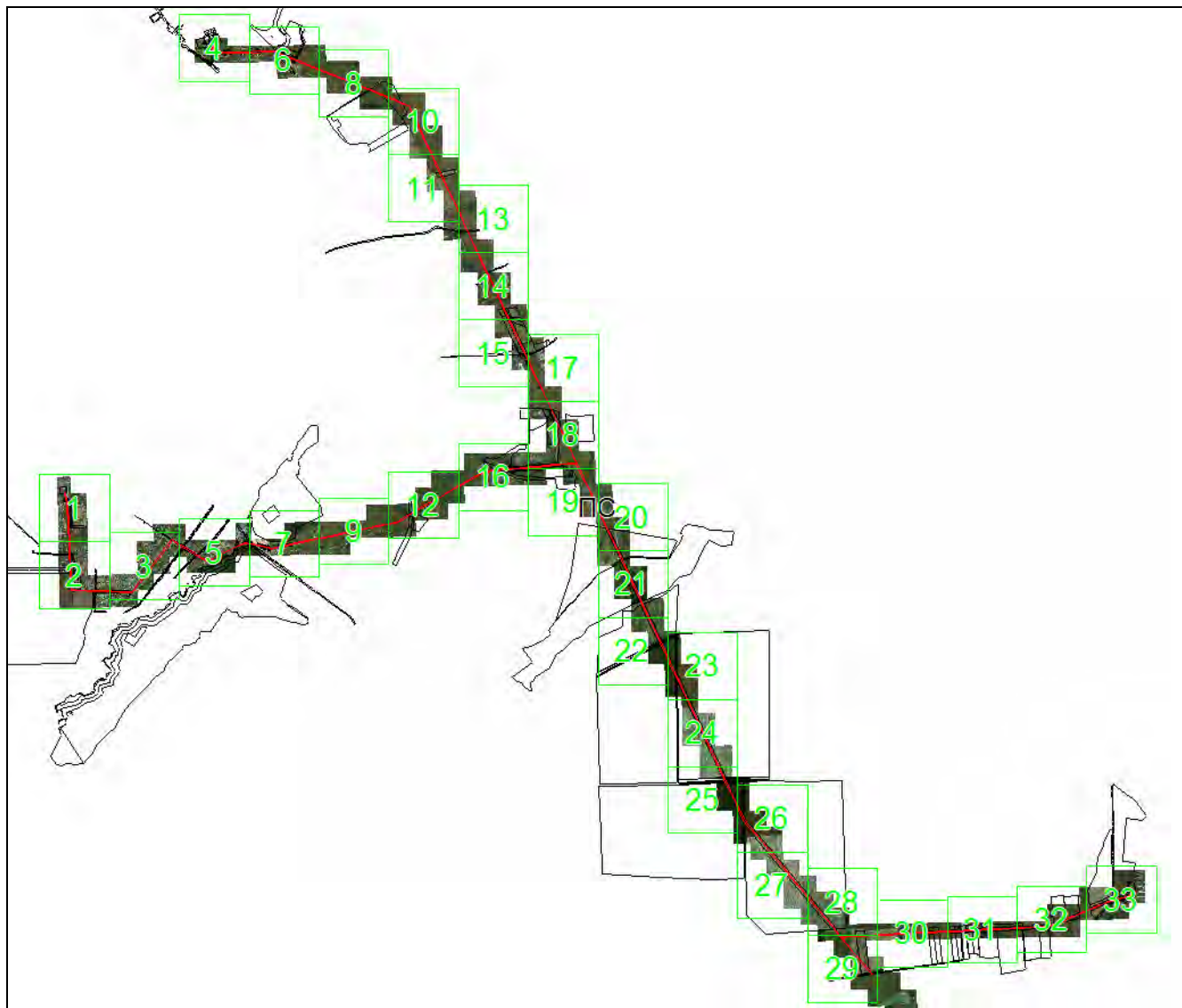
3. Сведения о характерных точках части (частей) границы объекта

Обозначение характерных точек части границы	Координаты, м		Метод определения координат характерной точки	Средняя квадратическая погрешность положения характерной точки (M_t), м	Описание обозначения точки на местности (при наличии)
	X	Y			
1	2	3	4	5	6
Часть № —					
—	—	—	—	—	—

ГРАФИЧЕСКОЕ ОПИСАНИЕ

местоположения границ населенных пунктов, территориальных зон,
особо охраняемых природных территорий,
зон с особыми условиями использования территории

**Публичный сервитут в отношении земель и земельных участков в целях эксплуатации
существующего линейного объекта системы электроснабжения регионального значения
«Воздушная линия ВЛ-110 кВ Л-2 "отпайка на п/ст Горячеводск, отпайка на п/ст ПТФ"» и
его неотъемлемых технологических частей**
(наименование объекта, местоположение границ которого описано)

План границ объекта**Основной лист**

Масштаб 1: 90019

Используемые условные знаки и обозначения:

— область выносного листа,

23

— номер выносного листа.

Остальные используемые условные знаки и обозначения приведены на отдельной странице в конце раздела.

Подпись: _____ *Чаусов П. Ф.* Дата *15 декабря 2023 г.*

Место для оттиска печати (при наличии) лица, составившего описание местоположения границ объекта

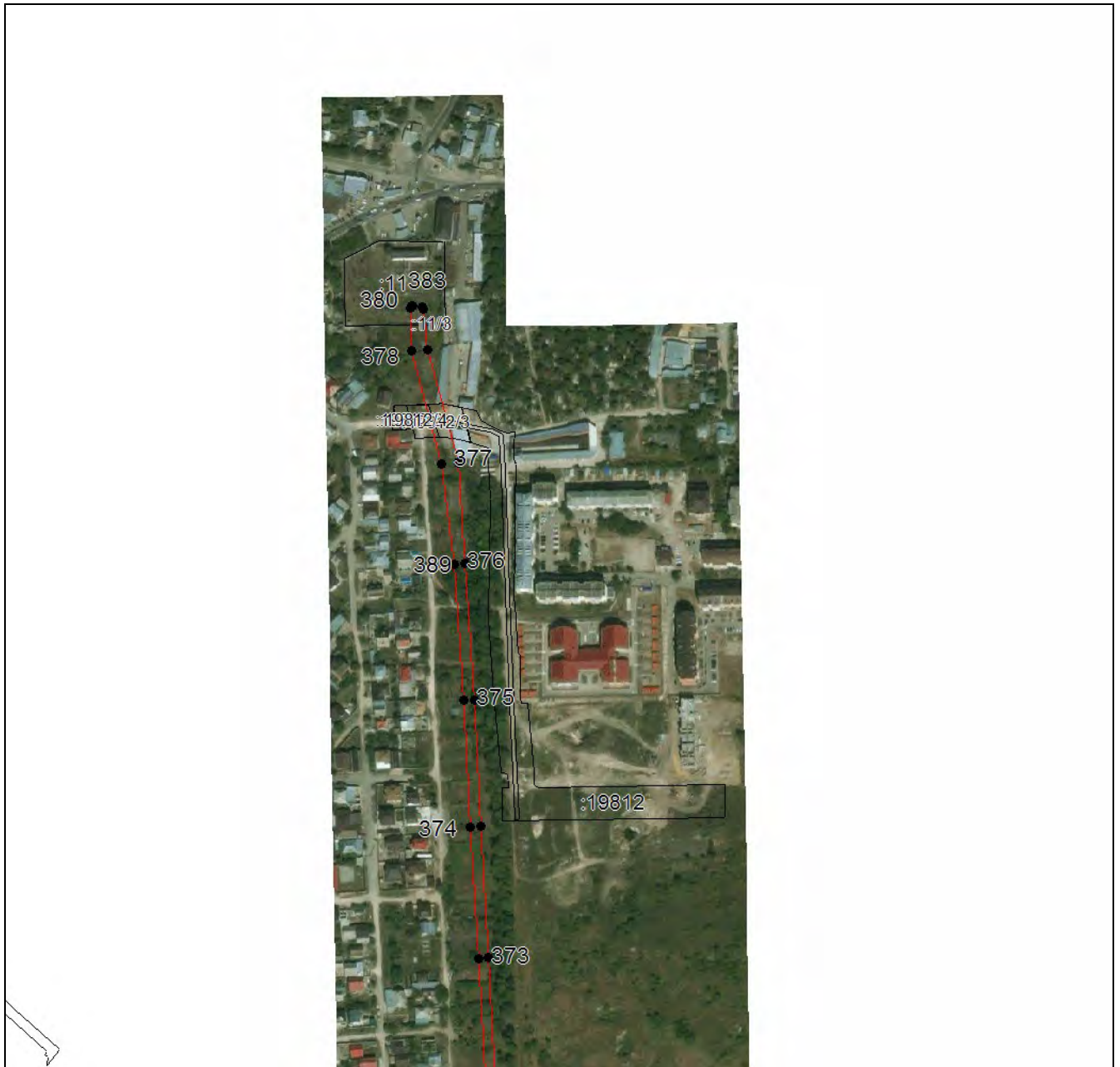


ГРАФИЧЕСКОЕ ОПИСАНИЕ

местоположения границ населенных пунктов, территориальных зон,
особо охраняемых природных территорий,
зон с особыми условиями использования территории

**Публичный сервитут в отношении земель и земельных участков в целях эксплуатации
существующего линейного объекта системы электроснабжения регионального значения
«Воздушная линия ВЛ-110 кВ Л-2 "отпайка на п/ст Горячеводск, отпайка на п/ст ПТФ"» и
его неотъемлемых технологических частей**

(наименование объекта, местоположение границ которого описано)

План границ объекта**Выносной лист №1**

Масштаб 1:6000

Используемые условные знаки и обозначения приведены на отдельной странице в конце раздела.

Подпись _____ *Чаусов П. Ф.* Дата *15 декабря 2023 г.*

Место для оттиска печати (при наличии) лица, составившего описание местоположения границ объекта



ГРАФИЧЕСКОЕ ОПИСАНИЕ

местоположения границ населенных пунктов, территориальных зон,
особо охраняемых природных территорий,
зон с особыми условиями использования территории

**Публичный сервитут в отношении земель и земельных участков в целях эксплуатации
существующего линейного объекта системы электроснабжения регионального значения
«Воздушная линия ВЛ-110 кВ Л-2 "отпайка на п/ст Горячеводск, отпайка на п/ст ПТФ"» и
его неотъемлемых технологических частей**
(наименование объекта, местоположение границ которого описано)

План границ объекта**Выносной лист №2****Масштаб 1:6000**

Используемые условные знаки и обозначения приведены на отдельной странице в конце раздела.

Подпись _____ *Чайсов П. Ф.* Дата *15 декабря 2023 г.*

Место для оттиска печати (при наличии) лица, составившего описание местоположения границ объекта

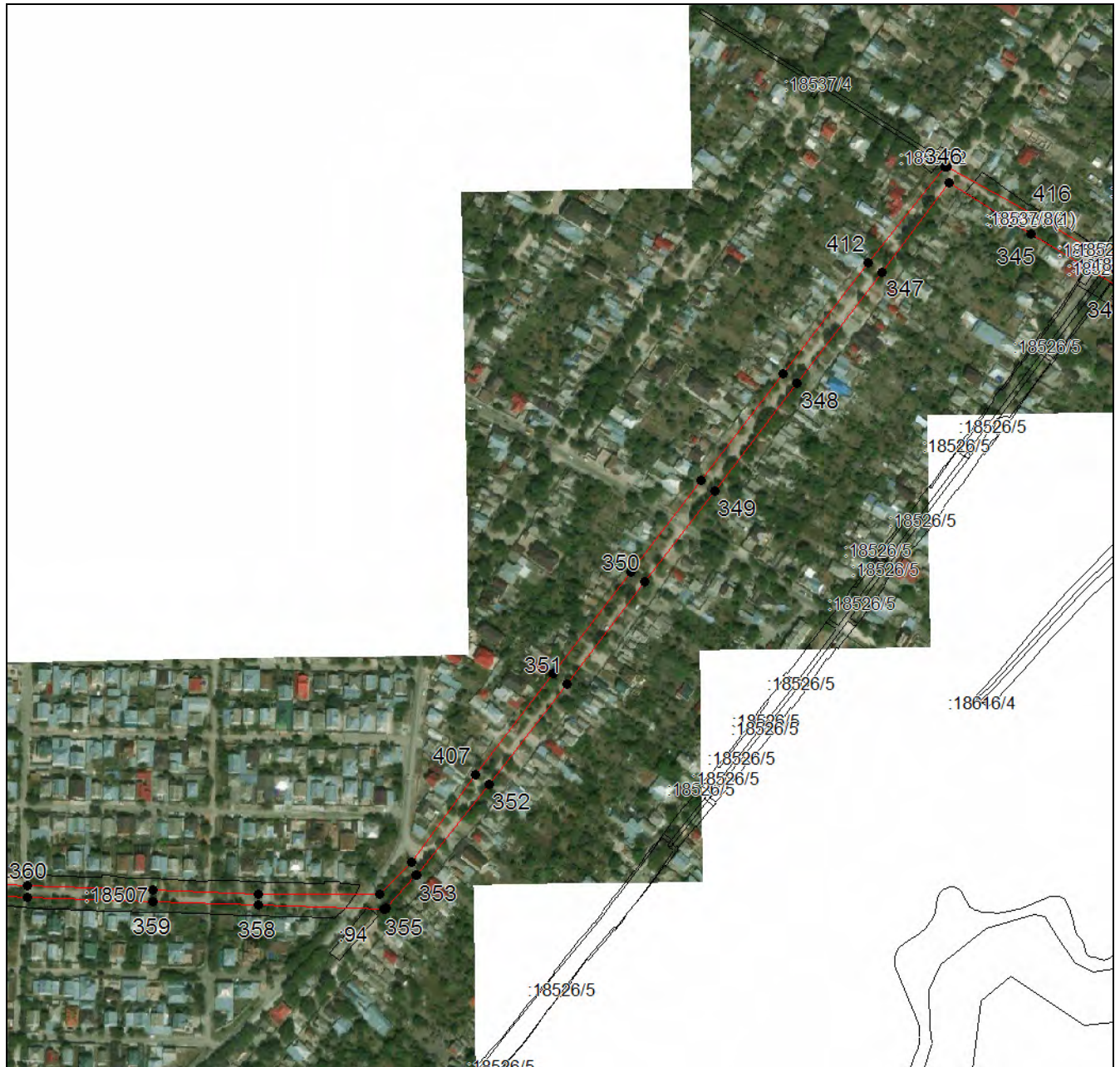


ГРАФИЧЕСКОЕ ОПИСАНИЕ

местоположения границ населенных пунктов, территориальных зон,
особо охраняемых природных территорий,
зон с особыми условиями использования территории

**Публичный сервитут в отношении земель и земельных участков в целях эксплуатации
существующего линейного объекта системы электроснабжения регионального значения
«Воздушная линия ВЛ-110 кВ Л-2 "отпайка на п/ст Горячеводск, отпайка на п/ст ПТФ"» и
его неотъемлемых технологических частей**

(наименование объекта, местоположение границ которого описано)

План границ объекта**Выносной лист №3**

Масштаб 1:6000

Используемые условные знаки и обозначения приведены на отдельной странице в конце раздела.

Подпись _____ *Чаусов П. Ф.* Дата *15 декабря 2023 г.*

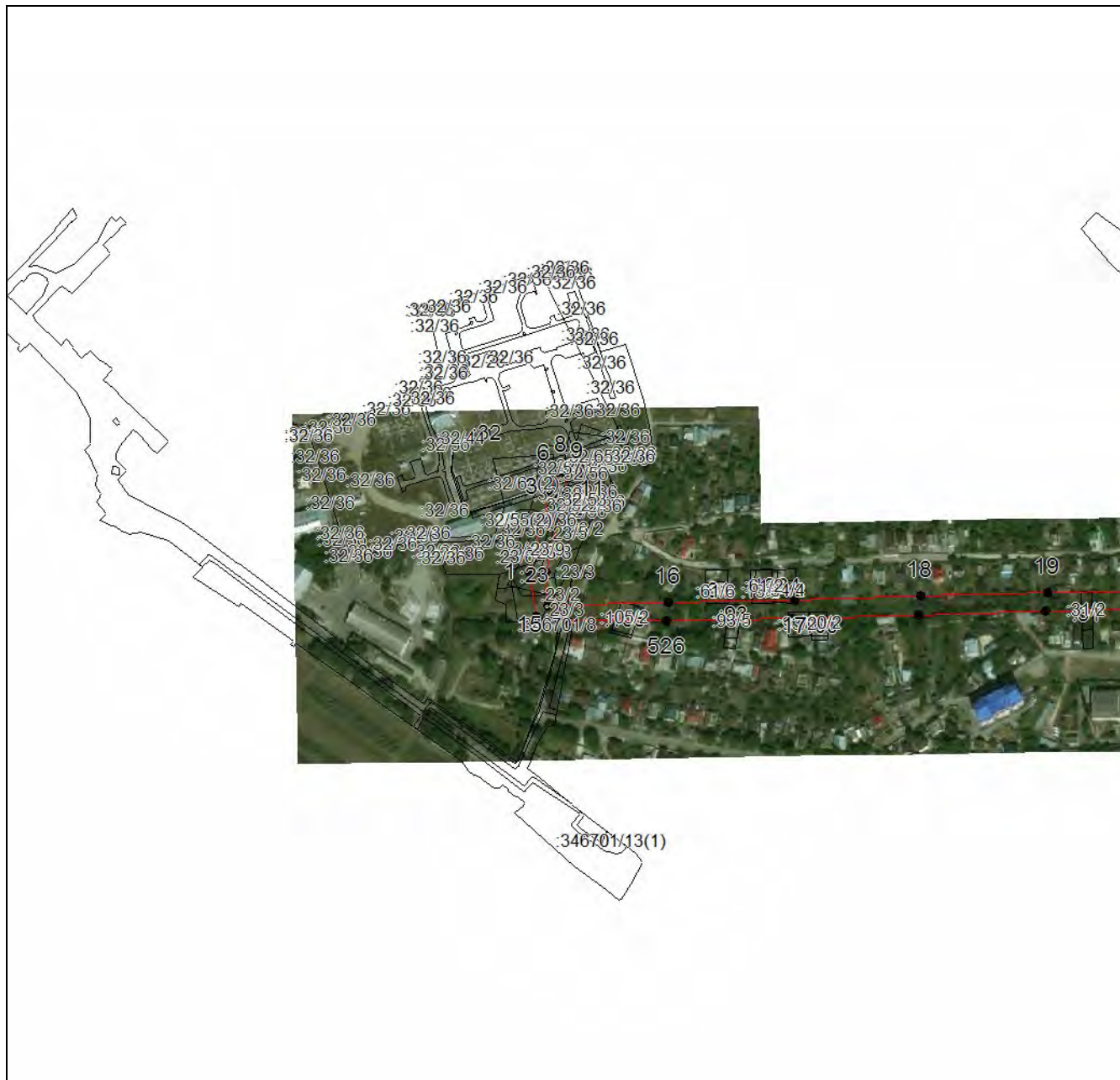
Место для оттиска печати (при наличии) лица, составившего описание местоположения границ объекта



ГРАФИЧЕСКОЕ ОПИСАНИЕ

местоположения границ населенных пунктов, территориальных зон,
особо охраняемых природных территорий,
зон с особыми условиями использования территории

**Публичный сервитут в отношении земель и земельных участков в целях эксплуатации
существующего линейного объекта системы электроснабжения регионального значения
«Воздушная линия ВЛ-110 кВ Л-2 "отпайка на п/ст Горячеводск, отпайка на п/ст ПТФ"» и
его неотъемлемых технологических частей**
(наименование объекта, местоположение границ которого описано)

План границ объекта**Выносной лист №4****Масштаб 1:6000**

Используемые условные знаки и обозначения приведены на отдельной странице в конце раздела.

Подпись _____ *Чаусов П. Ф.* Дата *15 декабря 2023 г.*

Место для оттиска печати (при наличии) лица, составившего описание местоположения границ объекта



ГРАФИЧЕСКОЕ ОПИСАНИЕ

местоположения границ населенных пунктов, территориальных зон,
особо охраняемых природных территорий,
зон с особыми условиями использования территории

**Публичный сервитут в отношении земель и земельных участков в целях эксплуатации
существующего линейного объекта системы электроснабжения регионального значения
«Воздушная линия ВЛ-110 кВ Л-2 "отпайка на п/ст Горячеводск, отпайка на п/ст ПТФ"» и
его неотъемлемых технологических частей**
(наименование объекта, местоположение границ которого описано)

План границ объекта**Выносной лист №5****Масштаб 1:6000**

Используемые условные знаки и обозначения приведены на отдельной странице в конце раздела.

Подпись _____ *Чаусов П. Ф.* Дата 15 декабря 2023 г.

Место для оттиска печати (при наличии) лица, составившего описание местоположения границ объекта



ГРАФИЧЕСКОЕ ОПИСАНИЕ

местоположения границ населенных пунктов, территориальных зон,
особо охраняемых природных территорий,
зон с особыми условиями использования территории

**Публичный сервитут в отношении земель и земельных участков в целях эксплуатации
существующего линейного объекта системы электроснабжения регионального значения
«Воздушная линия ВЛ-110 кВ Л-2 "отпайка на п/ст Горячеводск, отпайка на п/ст ПТФ"» и
его неотъемлемых технологических частей**
(наименование объекта, местоположение границ которого описано)

План границ объекта**Выносной лист №6****Масштаб 1:6000**

Используемые условные знаки и обозначения приведены на отдельной странице в конце раздела.

Подпись _____ *Чайсов П. Ф.* Дата *15 декабря 2023 г.*

Место для оттиска печати (при наличии) лица, составившего описание местоположения границ объекта



ГРАФИЧЕСКОЕ ОПИСАНИЕ

местоположения границ населенных пунктов, территориальных зон,
особо охраняемых природных территорий,
зон с особыми условиями использования территории

**Публичный сервитут в отношении земель и земельных участков в целях эксплуатации
существующего линейного объекта системы электроснабжения регионального значения
«Воздушная линия ВЛ-110 кВ Л-2 "отпайка на п/ст Горячеводск, отпайка на п/ст ПТФ"» и
его неотъемлемых технологических частей**

(наименование объекта, местоположение границ которого описано)

План границ объекта**Выносной лист №7****Масштаб 1:6000**

Используемые условные знаки и обозначения приведены на отдельной странице в конце раздела.

Подпись _____ *Чайсов П. Ф.* Дата *15 декабря 2023 г.*

Место для оттиска печати (при наличии) лица, составившего описание местоположения границ объекта



ГРАФИЧЕСКОЕ ОПИСАНИЕ

местоположения границ населенных пунктов, территориальных зон,
особо охраняемых природных территорий,
зон с особыми условиями использования территории

**Публичный сервитут в отношении земель и земельных участков в целях эксплуатации
существующего линейного объекта системы электроснабжения регионального значения
«Воздушная линия ВЛ-110 кВ Л-2 "отпайка на п/ст Горячеводск, отпайка на п/ст ПТФ"» и
его неотъемлемых технологических частей**
(наименование объекта, местоположение границ которого описано)

План границ объекта**Выносной лист №8****Масштаб 1:6000**

Используемые условные знаки и обозначения приведены на отдельной странице в конце раздела.

Подпись _____ *Чаусов П. Ф.* Дата *15 декабря 2023 г.*

Место для оттиска печати (при наличии) лица, составившего описание местоположения границ объекта



ГРАФИЧЕСКОЕ ОПИСАНИЕ

местоположения границ населенных пунктов, территориальных зон,
особо охраняемых природных территорий,
зон с особыми условиями использования территории

**Публичный сервитут в отношении земель и земельных участков в целях эксплуатации
существующего линейного объекта системы электроснабжения регионального значения
«Воздушная линия ВЛ-110 кВ Л-2 "отпайка на п/ст Горячеводск, отпайка на п/ст ПТФ"» и
его неотъемлемых технологических частей**
(наименование объекта, местоположение границ которого описано)

План границ объекта**Выносной лист №9****Масштаб 1:6000**

Используемые условные знаки и обозначения приведены на отдельной странице в конце раздела.

Подпись _____ *Чаусов П. Ф.* Дата *15 декабря 2023 г.*

Место для оттиска печати (при наличии) лица, составившего описание местоположения границ объекта



ГРАФИЧЕСКОЕ ОПИСАНИЕ

местоположения границ населенных пунктов, территориальных зон,
особо охраняемых природных территорий,
зон с особыми условиями использования территории

**Публичный сервитут в отношении земель и земельных участков в целях эксплуатации
существующего линейного объекта системы электроснабжения регионального значения
«Воздушная линия ВЛ-110 кВ Л-2 "отпайка на п/ст Горячеводск, отпайка на п/ст ПТФ"» и
его неотъемлемых технологических частей**
(наименование объекта, местоположение границ которого описано)

План границ объекта**Выносной лист №10****Масштаб 1:6000**

Используемые условные знаки и обозначения приведены на отдельной странице в конце раздела.

Подпись _____ *Чаусов П. Ф.* Дата *15 декабря 2023 г.*

Место для оттиска печати (при наличии) лица, составившего описание местоположения границ объекта



ГРАФИЧЕСКОЕ ОПИСАНИЕ

местоположения границ населенных пунктов, территориальных зон,
особо охраняемых природных территорий,
зон с особыми условиями использования территории

**Публичный сервитут в отношении земель и земельных участков в целях эксплуатации
существующего линейного объекта системы электроснабжения регионального значения
«Воздушная линия ВЛ-110 кВ Л-2 "отпайка на п/ст Горячеводск, отпайка на п/ст ПТФ"» и
его неотъемлемых технологических частей**
(наименование объекта, местоположение границ которого описано)

План границ объекта**Выносной лист №11****Масштаб 1:6000**

Используемые условные знаки и обозначения приведены на отдельной странице в конце раздела.

Подпись _____ *Чаусов П. Ф.* Дата *15 декабря 2023 г.*

Место для оттиска печати (при наличии) лица, составившего описание местоположения границ объекта



ГРАФИЧЕСКОЕ ОПИСАНИЕ

местоположения границ населенных пунктов, территориальных зон,
особо охраняемых природных территорий,
зон с особыми условиями использования территории

**Публичный сервитут в отношении земель и земельных участков в целях эксплуатации
существующего линейного объекта системы электроснабжения регионального значения
«Воздушная линия ВЛ-110 кВ Л-2 "отпайка на п/ст Горячеводск, отпайка на п/ст ПТФ"» и
его неотъемлемых технологических частей**
(наименование объекта, местоположение границ которого описано)

План границ объекта**Выносной лист №12****Масштаб 1:6000**

Используемые условные знаки и обозначения приведены на отдельной странице в конце раздела.

Подпись _____ *Чайсов П. Ф.* Дата *15 декабря 2023 г.*

Место для оттиска печати (при наличии) лица, составившего описание местоположения границ объекта



ГРАФИЧЕСКОЕ ОПИСАНИЕ

местоположения границ населенных пунктов, территориальных зон,
особо охраняемых природных территорий,
зон с особыми условиями использования территории

**Публичный сервитут в отношении земель и земельных участков в целях эксплуатации
существующего линейного объекта системы электроснабжения регионального значения
«Воздушная линия ВЛ-110 кВ Л-2 "отпайка на п/ст Горячеводск, отпайка на п/ст ПТФ"» и
его неотъемлемых технологических частей**
(наименование объекта, местоположение границ которого описано)

План границ объекта**Выносной лист №13****Масштаб 1:6000**

Используемые условные знаки и обозначения приведены на отдельной странице в конце раздела.

Подпись _____ *Чаусов П. Ф.* Дата *15 декабря 2023 г.*

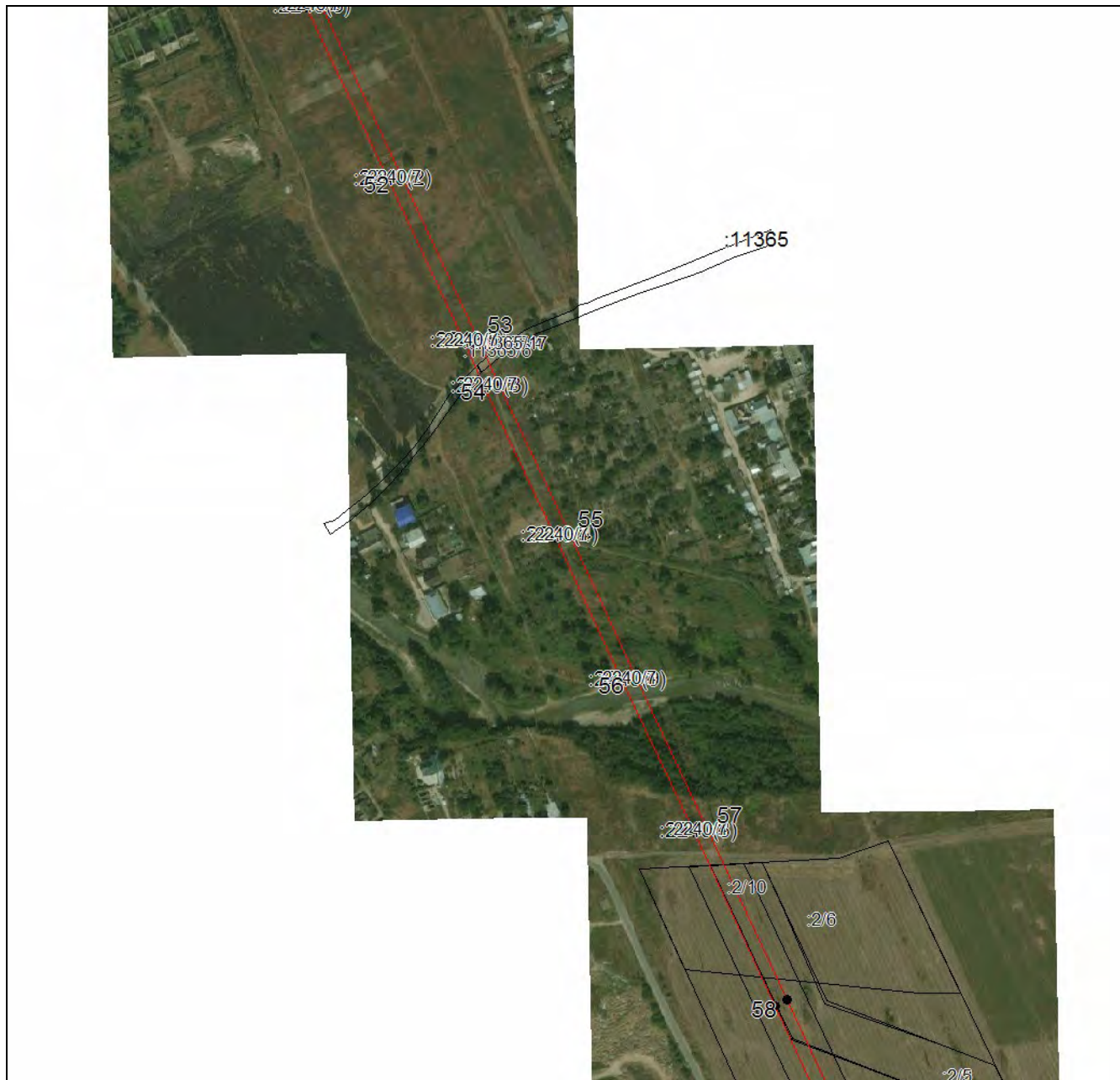
Место для оттиска печати (при наличии) лица, составившего описание местоположения границ объекта



ГРАФИЧЕСКОЕ ОПИСАНИЕ

местоположения границ населенных пунктов, территориальных зон,
особо охраняемых природных территорий,
зон с особыми условиями использования территории

**Публичный сервитут в отношении земель и земельных участков в целях эксплуатации
существующего линейного объекта системы электроснабжения регионального значения
«Воздушная линия ВЛ-110 кВ Л-2 "отпайка на п/ст Горячеводск, отпайка на п/ст ПТФ"» и
его неотъемлемых технологических частей**
(наименование объекта, местоположение границ которого описано)

План границ объекта**Выносной лист №14****Масштаб 1:6000**

Используемые условные знаки и обозначения приведены на отдельной странице в конце раздела.

Подпись _____ *Чаусов П. Ф.* Дата *15 декабря 2023 г.*

Место для оттиска печати (при наличии) лица, составившего описание местоположения границ объекта



ГРАФИЧЕСКОЕ ОПИСАНИЕ

местоположения границ населенных пунктов, территориальных зон,
особо охраняемых природных территорий,
зон с особыми условиями использования территории

**Публичный сервитут в отношении земель и земельных участков в целях эксплуатации
существующего линейного объекта системы электроснабжения регионального значения
«Воздушная линия ВЛ-110 кВ Л-2 "отпайка на п/ст Горячеводск, отпайка на п/ст ПТФ"» и
его неотъемлемых технологических частей**
(наименование объекта, местоположение границ которого описано)

План границ объекта**Выносной лист №15****Масштаб 1:6000**

Используемые условные знаки и обозначения приведены на отдельной странице в конце раздела.

Подпись _____ *Чаусов П. Ф.* Дата *15 декабря 2023 г.*

Место для оттиска печати (при наличии) лица, составившего описание местоположения границ объекта



ГРАФИЧЕСКОЕ ОПИСАНИЕ

местоположения границ населенных пунктов, территориальных зон,
особо охраняемых природных территорий,
зон с особыми условиями использования территории

**Публичный сервитут в отношении земель и земельных участков в целях эксплуатации
существующего линейного объекта системы электроснабжения регионального значения
«Воздушная линия ВЛ-110 кВ Л-2 "отпайка на п/ст Горячеводск, отпайка на п/ст ПТФ"» и
его неотъемлемых технологических частей**

(наименование объекта, местоположение границ которого описано)

План границ объекта**Выносной лист №16**

Масштаб 1:6000

Используемые условные знаки и обозначения приведены на отдельной странице в конце раздела.

Подпись _____ *Чаусов П. Ф.* Дата *15 декабря 2023 г.*

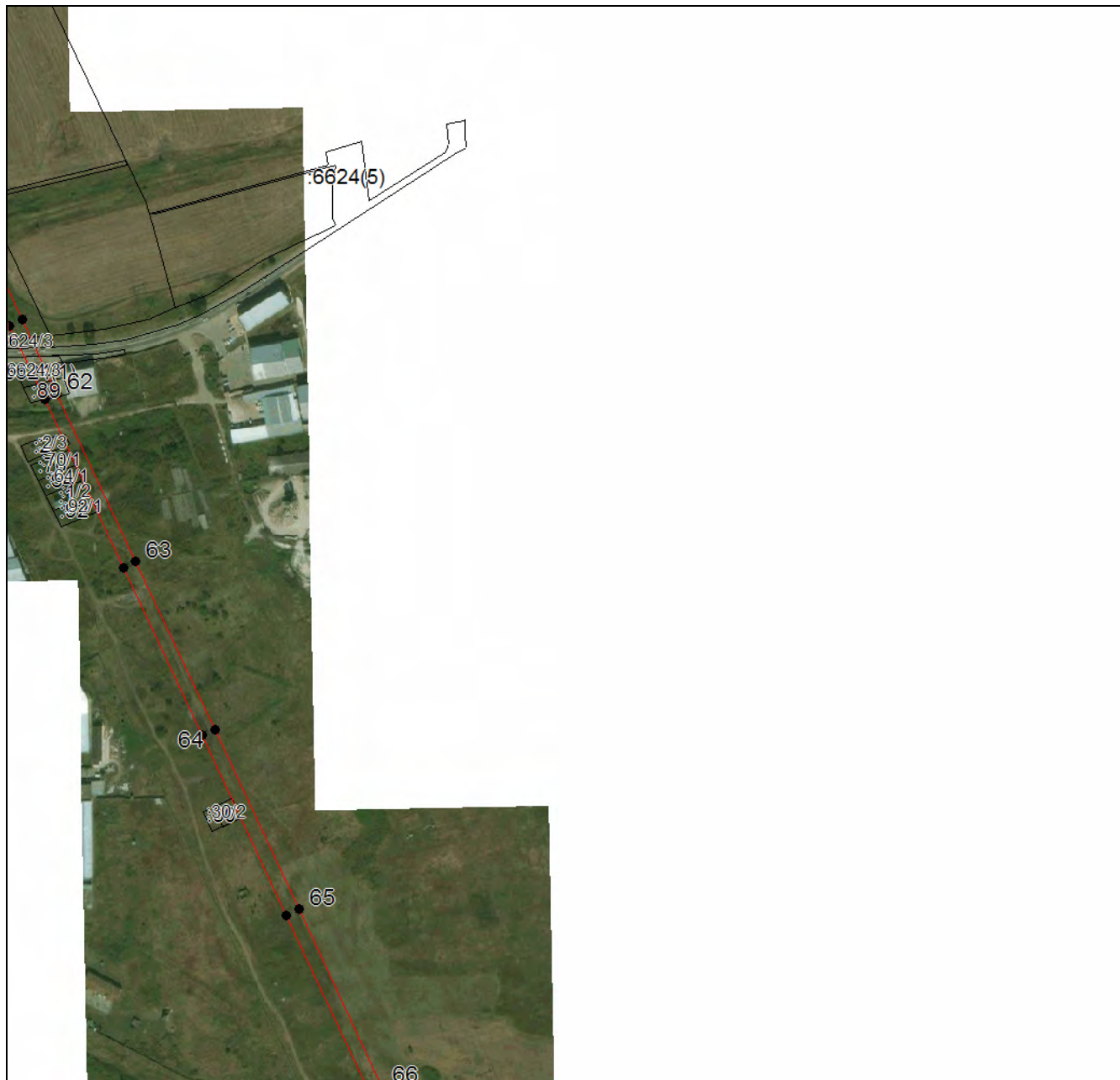
Место для оттиска печати (при наличии) лица, составившего описание местоположения границ объекта



ГРАФИЧЕСКОЕ ОПИСАНИЕ

местоположения границ населенных пунктов, территориальных зон,
особо охраняемых природных территорий,
зон с особыми условиями использования территории

**Публичный сервитут в отношении земель и земельных участков в целях эксплуатации
существующего линейного объекта системы электроснабжения регионального значения
«Воздушная линия ВЛ-110 кВ Л-2 "отпайка на п/ст Горячеводск, отпайка на п/ст ПТФ"» и
его неотъемлемых технологических частей**
(наименование объекта, местоположение границ которого описано)

План границ объекта**Выносной лист №17****Масштаб 1:6000**

Используемые условные знаки и обозначения приведены на отдельной странице в конце раздела.

Подпись _____ *Чаусов П. Ф.* Дата *15 декабря 2023 г.*

Место для оттиска печати (при наличии) лица, составившего описание местоположения границ объекта



ГРАФИЧЕСКОЕ ОПИСАНИЕ

местоположения границ населенных пунктов, территориальных зон,
особо охраняемых природных территорий,
зон с особыми условиями использования территории

**Публичный сервитут в отношении земель и земельных участков в целях эксплуатации
существующего линейного объекта системы электроснабжения регионального значения
«Воздушная линия ВЛ-110 кВ Л-2 "отпайка на п/ст Горячеводск, отпайка на п/ст ПТФ"» и
его неотъемлемых технологических частей**
(наименование объекта, местоположение границ которого описано)

План границ объекта**Выносной лист №18****Масштаб 1:6000**

Используемые условные знаки и обозначения приведены на отдельной странице в конце раздела.

Подпись _____ *Чусов П. Ф.* Дата *15 декабря 2023 г.*

Место для оттиска печати (при наличии) лица, составившего описание местоположения границ объекта



ГРАФИЧЕСКОЕ ОПИСАНИЕ

местоположения границ населенных пунктов, территориальных зон,
особо охраняемых природных территорий,
зон с особыми условиями использования территории

**Публичный сервитут в отношении земель и земельных участков в целях эксплуатации
существующего линейного объекта системы электроснабжения регионального значения
«Воздушная линия ВЛ-110 кВ Л-2 "отпайка на п/ст Горячеводск, отпайка на п/ст ПТФ"» и
его неотъемлемых технологических частей**

(наименование объекта, местоположение границ которого описано)

План границ объекта**Выносной лист №19**

Масштаб 1:6000

Используемые условные знаки и обозначения приведены на отдельной странице в конце раздела.

Подпись _____ *Чаусов П. Ф.* Дата *15 декабря 2023 г.*

Место для оттиска печати (при наличии) лица, составившего описание местоположения границ объекта



ГРАФИЧЕСКОЕ ОПИСАНИЕ

местоположения границ населенных пунктов, территориальных зон,
особо охраняемых природных территорий,
зон с особыми условиями использования территории

**Публичный сервитут в отношении земель и земельных участков в целях эксплуатации
существующего линейного объекта системы электроснабжения регионального значения
«Воздушная линия ВЛ-110 кВ Л-2 "отпайка на п/ст Горячеводск, отпайка на п/ст ПТФ"» и
его неотъемлемых технологических частей**
(наименование объекта, местоположение границ которого описано)

План границ объекта**Выносной лист №20****Масштаб 1:6000**

Используемые условные знаки и обозначения приведены на отдельной странице в конце раздела.

Подпись _____ *Чаусов П. Ф.* Дата *15 декабря 2023 г.*

Место для оттиска печати (при наличии) лица, составившего описание местоположения границ объекта



ГРАФИЧЕСКОЕ ОПИСАНИЕ

местоположения границ населенных пунктов, территориальных зон,
особо охраняемых природных территорий,
зон с особыми условиями использования территории

**Публичный сервитут в отношении земель и земельных участков в целях эксплуатации
существующего линейного объекта системы электроснабжения регионального значения
«Воздушная линия ВЛ-110 кВ Л-2 "отпайка на п/ст Горячеводск, отпайка на п/ст ПТФ"» и
его неотъемлемых технологических частей**
(наименование объекта, местоположение границ которого описано)

План границ объекта**Выносной лист №21****Масштаб 1:6000**

Используемые условные знаки и обозначения приведены на отдельной странице в конце раздела.

Подпись _____ *Чаусов П. Ф.* Дата *15 декабря 2023 г.*

Место для оттиска печати (при наличии) лица, составившего описание местоположения границ объекта



ГРАФИЧЕСКОЕ ОПИСАНИЕ

местоположения границ населенных пунктов, территориальных зон,
особо охраняемых природных территорий,
зон с особыми условиями использования территории

**Публичный сервитут в отношении земель и земельных участков в целях эксплуатации
существующего линейного объекта системы электроснабжения регионального значения
«Воздушная линия ВЛ-110 кВ Л-2 "отпайка на п/ст Горячеводск, отпайка на п/ст ПТФ"» и
его неотъемлемых технологических частей**
(наименование объекта, местоположение границ которого описано)

План границ объекта**Выносной лист №22****Масштаб 1:6000**

Используемые условные знаки и обозначения приведены на отдельной странице в конце раздела.

Подпись _____ *Чаусов П. Ф.* Дата *15 декабря 2023 г.*

Место для оттиска печати (при наличии) лица, составившего описание местоположения границ объекта



ГРАФИЧЕСКОЕ ОПИСАНИЕ

местоположения границ населенных пунктов, территориальных зон,
особо охраняемых природных территорий,
зон с особыми условиями использования территории

**Публичный сервитут в отношении земель и земельных участков в целях эксплуатации
существующего линейного объекта системы электроснабжения регионального значения
«Воздушная линия ВЛ-110 кВ Л-2 "отпайка на п/ст Горячеводск, отпайка на п/ст ПТФ"» и
его неотъемлемых технологических частей**
(наименование объекта, местоположение границ которого описано)

План границ объекта**Выносной лист №23****Масштаб 1:6000**

Используемые условные знаки и обозначения приведены на отдельной странице в конце раздела.

Подпись _____ *Чаусов П. Ф.* Дата *15 декабря 2023 г.*

Место для оттиска печати (при наличии) лица, составившего описание местоположения границ объекта

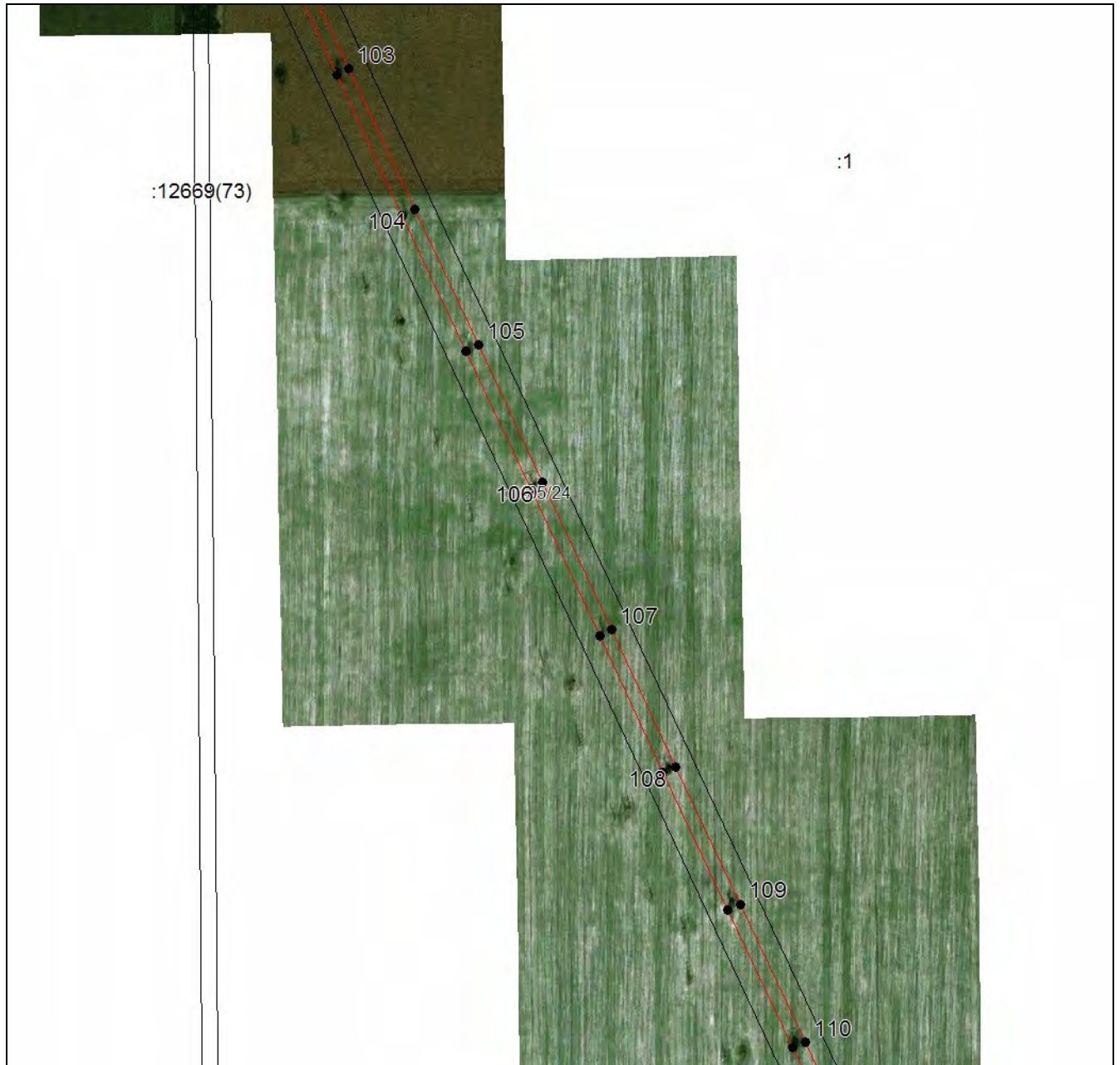


ГРАФИЧЕСКОЕ ОПИСАНИЕ

местоположения границ населенных пунктов, территориальных зон,
особо охраняемых природных территорий,
зон с особыми условиями использования территории

**Публичный сервитут в отношении земель и земельных участков в целях эксплуатации
существующего линейного объекта системы электроснабжения регионального значения
«Воздушная линия ВЛ-110 кВ Л-2 "отпайка на п/ст Горячеводск, отпайка на п/ст ПТФ"» и
его неотъемлемых технологических частей**

(наименование объекта, местоположение границ которого описано)

План границ объекта**Выносной лист №24**

Масштаб 1:6000

Используемые условные знаки и обозначения приведены на отдельной странице в конце раздела.

Подпись _____ *Чаусов П. Ф.* Дата *15 декабря 2023 г.*

Место для оттиска печати (при наличии) лица, составившего описание местоположения границ объекта



ГРАФИЧЕСКОЕ ОПИСАНИЕ

местоположения границ населенных пунктов, территориальных зон,
особо охраняемых природных территорий,
зон с особыми условиями использования территории

**Публичный сервитут в отношении земель и земельных участков в целях эксплуатации
существующего линейного объекта системы электроснабжения регионального значения
«Воздушная линия ВЛ-110 кВ Л-2 "отпайка на п/ст Горячеводск, отпайка на п/ст ПТФ"» и
его неотъемлемых технологических частей**
(наименование объекта, местоположение границ которого описано)

План границ объекта**Выносной лист №25****Масштаб 1:6000**

Используемые условные знаки и обозначения приведены на отдельной странице в конце раздела.

Подпись _____ *Чаусов П. Ф.* Дата *15 декабря 2023 г.*

Место для оттиска печати (при наличии) лица, составившего описание местоположения границ объекта



ГРАФИЧЕСКОЕ ОПИСАНИЕ

местоположения границ населенных пунктов, территориальных зон,
особо охраняемых природных территорий,
зон с особыми условиями использования территории

**Публичный сервитут в отношении земель и земельных участков в целях эксплуатации
существующего линейного объекта системы электроснабжения регионального значения
«Воздушная линия ВЛ-110 кВ Л-2 "отпайка на п/ст Горячеводск, отпайка на п/ст ПТФ"» и
его неотъемлемых технологических частей**
(наименование объекта, местоположение границ которого описано)

План границ объекта**Выносной лист №26****Масштаб 1:6000**

Используемые условные знаки и обозначения приведены на отдельной странице в конце раздела.

Подпись _____ *Чаусов П. Ф.* Дата *15 декабря 2023 г.*

Место для оттиска печати (при наличии) лица, составившего описание местоположения границ объекта



ГРАФИЧЕСКОЕ ОПИСАНИЕ

местоположения границ населенных пунктов, территориальных зон,
особо охраняемых природных территорий,
зон с особыми условиями использования территории

**Публичный сервитут в отношении земель и земельных участков в целях эксплуатации
существующего линейного объекта системы электроснабжения регионального значения
«Воздушная линия ВЛ-110 кВ Л-2 "отпайка на п/ст Горячеводск, отпайка на п/ст ПТФ"» и
его неотъемлемых технологических частей**
(наименование объекта, местоположение границ которого описано)

План границ объекта**Выносной лист №27****Масштаб 1:6000**

Используемые условные знаки и обозначения приведены на отдельной странице в конце раздела.

Подпись _____ *Чаусов П. Ф.* Дата *15 декабря 2023 г.*

Место для оттиска печати (при наличии) лица, составившего описание местоположения границ объекта



ГРАФИЧЕСКОЕ ОПИСАНИЕ

местоположения границ населенных пунктов, территориальных зон,
особо охраняемых природных территорий,
зон с особыми условиями использования территории

**Публичный сервитут в отношении земель и земельных участков в целях эксплуатации
существующего линейного объекта системы электроснабжения регионального значения
«Воздушная линия ВЛ-110 кВ Л-2 "отпайка на п/ст Горячеводск, отпайка на п/ст ПТФ"» и
его неотъемлемых технологических частей**
(наименование объекта, местоположение границ которого описано)

План границ объекта**Выносной лист №28****Масштаб 1:6000**

Используемые условные знаки и обозначения приведены на отдельной странице в конце раздела.

Подпись _____ *Чаусов П. Ф.* Дата *15 декабря 2023 г.*

Место для оттиска печати (при наличии) лица, составившего описание местоположения границ объекта



ГРАФИЧЕСКОЕ ОПИСАНИЕ

местоположения границ населенных пунктов, территориальных зон,
особо охраняемых природных территорий,
зон с особыми условиями использования территории

**Публичный сервитут в отношении земель и земельных участков в целях эксплуатации
существующего линейного объекта системы электроснабжения регионального значения
«Воздушная линия ВЛ-110 кВ Л-2 "отпайка на п/ст Горячеводск, отпайка на п/ст ПТФ"» и
его неотъемлемых технологических частей**
(наименование объекта, местоположение границ которого описано)

План границ объекта**Выносной лист №29****Масштаб 1:6000**

Используемые условные знаки и обозначения приведены на отдельной странице в конце раздела.

Подпись _____ *Чаусов П. Ф.* Дата *15 декабря 2023 г.*

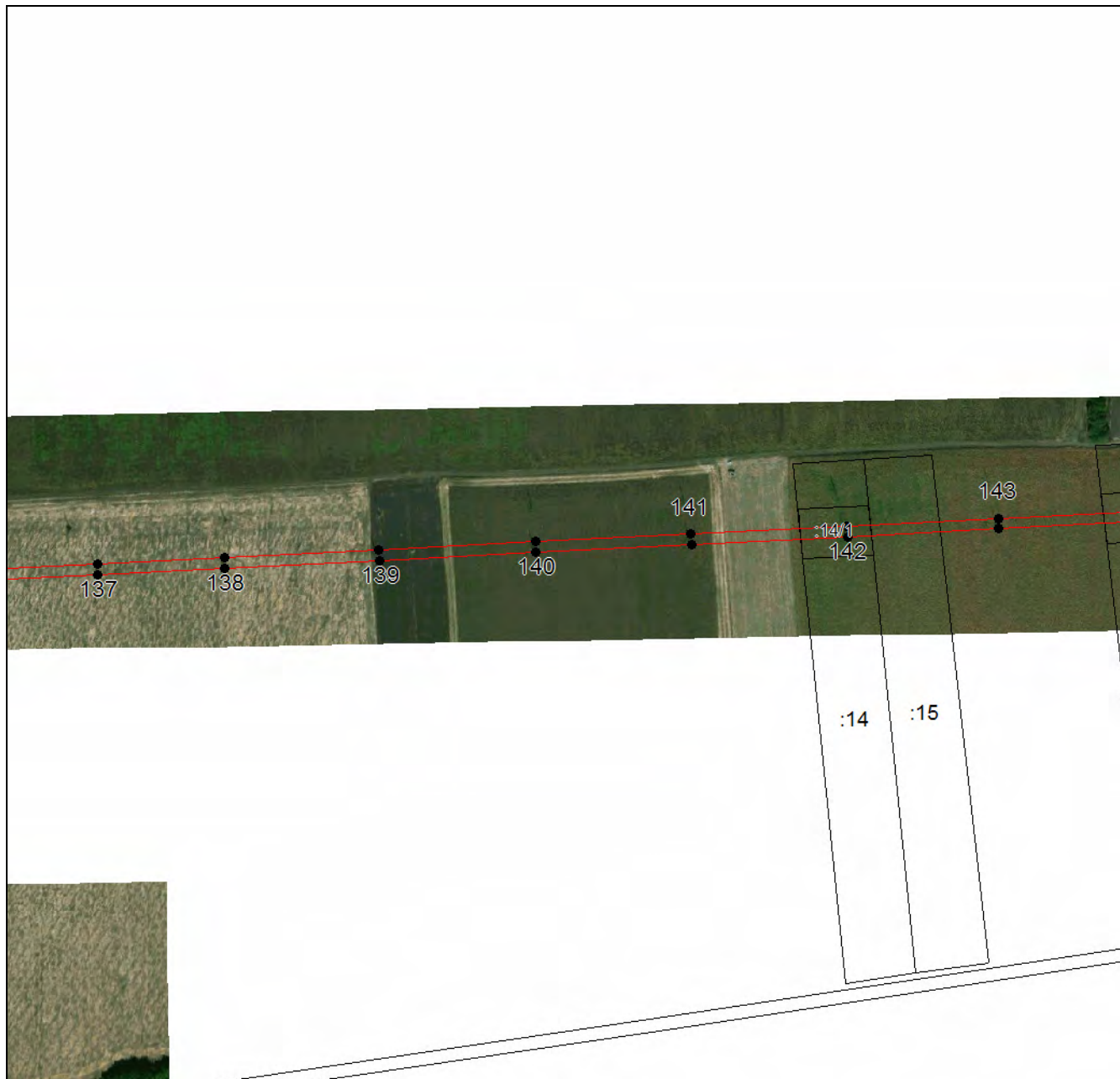
Место для оттиска печати (при наличии) лица, составившего описание местоположения границ объекта



ГРАФИЧЕСКОЕ ОПИСАНИЕ

местоположения границ населенных пунктов, территориальных зон,
особо охраняемых природных территорий,
зон с особыми условиями использования территории

**Публичный сервитут в отношении земель и земельных участков в целях эксплуатации
существующего линейного объекта системы электроснабжения регионального значения
«Воздушная линия ВЛ-110 кВ Л-2 "отпайка на п/ст Горячеводск, отпайка на п/ст ПТФ"» и
его неотъемлемых технологических частей**
(наименование объекта, местоположение границ которого описано)

План границ объекта**Выносной лист №30****Масштаб 1:6000**

Используемые условные знаки и обозначения приведены на отдельной странице в конце раздела.

Подпись _____ *Чаусов П. Ф.* Дата *15 декабря 2023 г.*

Место для оттиска печати (при наличии) лица, составившего описание местоположения границ объекта



ГРАФИЧЕСКОЕ ОПИСАНИЕ

местоположения границ населенных пунктов, территориальных зон,
особо охраняемых природных территорий,
зон с особыми условиями использования территории

**Публичный сервитут в отношении земель и земельных участков в целях эксплуатации
существующего линейного объекта системы электроснабжения регионального значения
«Воздушная линия ВЛ-110 кВ Л-2 "отпайка на п/ст Горячеводск, отпайка на п/ст ПТФ"» и
его неотъемлемых технологических частей**

(наименование объекта, местоположение границ которого описано)

План границ объекта**Выносной лист №31**

Масштаб 1:6000

Используемые условные знаки и обозначения приведены на отдельной странице в конце раздела.

Подпись _____ *Чаусов П. Ф.* Дата *15 декабря 2023 г.*

Место для оттиска печати (при наличии) лица, составившего описание местоположения границ объекта



ГРАФИЧЕСКОЕ ОПИСАНИЕ

местоположения границ населенных пунктов, территориальных зон,
особо охраняемых природных территорий,
зон с особыми условиями использования территории

**Публичный сервитут в отношении земель и земельных участков в целях эксплуатации
существующего линейного объекта системы электроснабжения регионального значения
«Воздушная линия ВЛ-110 кВ Л-2 "отпайка на п/ст Горячеводск, отпайка на п/ст ПТФ"» и
его неотъемлемых технологических частей**
(наименование объекта, местоположение границ которого описано)

План границ объекта

Выносной лист №32



Масштаб 1:6000

Используемые условные знаки и обозначения приведены на отдельной странице в конце раздела.

Подпись _____ Чаусов П. Ф. Дата 15 декабря 2023 г.

Место для оттиска печати (при наличии) лица, составившего описание местоположения границ объекта



ГРАФИЧЕСКОЕ ОПИСАНИЕ

местоположения границ населенных пунктов, территориальных зон,
особо охраняемых природных территорий,
зон с особыми условиями использования территории

**Публичный сервитут в отношении земель и земельных участков в целях эксплуатации
существующего линейного объекта системы электроснабжения регионального значения
«Воздушная линия ВЛ-110 кВ Л-2 "отпайка на п/ст Горячеводск, отпайка на п/ст ПТФ"» и
его неотъемлемых технологических частей**

(наименование объекта, местоположение границ которого описано)

План границ объекта**Выносной лист №33**

Масштаб 1:6000

Используемые условные знаки и обозначения приведены на отдельной странице в конце раздела.

Подпись _____ *Чаусов П. Ф.* Дата *15 декабря 2023 г.*

Место для оттиска печати (при наличии) лица, составившего описание местоположения границ объекта








ГРАФИЧЕСКОЕ ОПИСАНИЕ

местоположения границ населенных пунктов, территориальных зон,
особо охраняемых природных территорий,
зон с особыми условиями использования территории

**Публичный сервитут в отношении земель и земельных участков в целях эксплуатации
существующего линейного объекта системы электроснабжения регионального значения
«Воздушная линия ВЛ-110 кВ Л-2 "отпайка на п/ст Горячеводск, отпайка на п/ст ПТФ"» и
его неотъемлемых технологических частей**
(наименование объекта, местоположение границ которого описано)

План границ объекта**Используемые условные знаки и обозначения:**

-  – граница объекта,
-  – установленная граница муниципального образования,
-  – установленная граница населенного пункта,
-  – граница земельного участка,
-  – характерная точка объекта.

