

Утверждаю
Заместитель главы администрации города Пятигорска
начальник Муниципального учреждения "Управление
городского хозяйства, транспорта и связи
администрации города Пятигорска"
И.А. Андриянов
Дата: _____

Акт
лесопатологического обследования № 2022-04/0003

лесных насаждений Городские леса города-курорта Пятигорска лесничество (лесопарк)
Ставропольский край (субъект Российской Федерации)

Способ лесопатологического обследования:

1. Визуальный
2. Инструментальный

✓

Место проведения

Участковое лесничество	Урочище (дача)	Квартал	Выдел	Площадь выдела, га	Лесопатологический выдел	Площадь лесопатологического выдела, га
Машукское	-	25	16	0,6	-	-

Лесопатологическое обследование проведено на общей площади 0,6 га

Кадастровый номер участка: _____
(для участков, предоставленных в постоянное (бессрочное) пользование, аренду)

Документ о праве пользования:

-

(тип документа о праве пользования, дата, номер, вид разрешенного использования лесов)

2. Инструментальное обследование лесного участка.

(раздел включается в акт, в случае проведения лесопатологического обследования визуальным способом)

2.1. Лесничество Городские леса города-курорта Пятигорска Уч. лесничество Машукское
 Урочище (дача) - Квартал 25 Выдел 16

Наличие ограничений или особенностей участка, влияющих на назначение СОМ:

ООПТ - памятник природы краевого значения "Гора Машук"

(отметка о наличии ООПТ, ОЗУ, водоохранной зоны, радиоактивного загрязнения лесов, угрозы возникновения очагов вредных организмов или пожарной опасности в лесах).

2.2 Фактическая таксационная характеристика лесного насаждения не соответствует таксационному описанию.

Причина не соответствия несоответствие по составу, запасу на 1 га., полноте

Ведомость насаждений с выявленными несоответствиями таксационным описаниям приведена в приложении 1 к Акту.

2.3. Состояние насаждений:

с нарушенной устойчивостью (средневзвешенная категория состояния $\geq 1,51 - < 4,50$)

с утраченной устойчивостью (средневзвешенная категория состояния $\geq 4,51$)

устойчивое (средневзвешенная категория состояния $< 1,50$)

2.4. Причины ослабления, повреждения, средневзвешенная категория состояния насаждения:

Погодные условия (код 820), Гнили стволовые (код 350), Внутривидовая конкуренция (код 630). Средневзвешенная категория насаждения (Кср.нас. = 2,53)

2.4.1 Повреждено огнём:

Вид пожара	Порода	Состояние корневых лап		Состояние корневой шейки		Подсушивание луба		Обугленность древесины более 1/3 высоты ствола	
		процент повреждённых огнём корней	процент деревьев с данным повреждением	ожог корневой шейки по окружности (1/4; 2/4; 3/4; более 3/4)	процент деревьев с данным повреждением	по окружности (1/4; 2/4; 3/4; более 3/4)	процент деревьев с данным повреждением	по окружности ствола (менее 1/2; более 1/2)	процент деревьев с данным повреждением
1	2	3	4	5	6	7	8	9	10
не выявлено									

2.4.2 Заселено (отработано) стволовыми вредителями:

Вид вредителя	Порода	Встречаемость заселённых деревьев, % от запаса породы	Встречаемость отработанных деревьев, % от запаса породы	Степень заселения лесного насаждения (слабая, средняя, сильная)		
				5	6	7
1	2	3	4	5	6	7
не выявлено						

2.4.3 Поражено болезнями:

Вид болезни	Порода	Встречаемость (% поражённых деревьев)	Степень поражения лесного насаждения (слабая, средняя, сильная)		
			4	5	6
1	2	3	4	5	6
Гнили стволовые.	ЯО	8			
	КЛО	9			

2.5. Выборке подлежит 18,3 % от запаса

в том числе :

без признаков ослабления	-	% (причины назначения)
ослабленных	-	% (причины назначения)
сильно ослабленных	-	% (причины назначения)
усыхающих	-	% (причины назначения)
свежего сухостоя	<u>0,9</u>	%;
свежего ветровала	<u>0,6</u>	%;
свежего бурелома	-	%;
старого ветровала	<u>12,3</u>	%;
старого бурелома	<u>0,7</u>	%;
старого сухостоя	<u>3,8</u>	%;

2.6. Полнота лесного насаждения после уборки деревьев, подлежащих рубке, составит 0,8

Критическая полнота для данной категории лесных насаждений и преобладающей породы состав. 0,3

ЗАКЛЮЧЕНИЕ к инструментальному обследованию участка.

Участковое лесничество	Урочище (дача)	Квартал	Выдел	Площадь выдела, га	Лесопатологический выдел	Площадь лесопатологического выдела, га	Вид мероприятия	Площадь мероприятия, га	Породы	Доля выбираемой древесины по запасу, %	Рекомендуемый срок проведения мероприятия
1	2	3	4	5	6	7	8	9	10	11	12
Машукское	-	25	16	0,6	-	-	Уборка неликвидной древесины (УНД)	0,6	ЯО	18,3 %	до 2 кв. 2024 г.
									КЛЮ		
									-		
									-		
									-		
									-		
									-		
									-		

ЗАКЛЮЧЕНИЕ: Насаждение с нарушенной устойчивостью. Средневзвешанная категория насаждения (Кер.нас. = 2,53). С целью предотвращения негативных процессов, снижения ущерба от их воздействия, назначено: Уборка неликвидной древесины (УНД) Выбираемый запас на 0,6 га: 19 м³, в том числе (ЯО - 15 м³, КЛЮ - 4 м³.)

Ведомость перече́та деревьев, назначенных в рубку, и абрис лесного участка прилагаются (прил. 2 и 3 к данному акту).

РЕКОМЕНДАЦИИ по проведению мероприятий, не относящихся к мероприятиям по предупреждению распространения вредных организмов.

Дата проведения обследований 19.04.2022

Дата составления документа: 22.04.2022

Исполнитель работ по проведению лесопатологического обследования: инженер-лесопатолог 1 категории отдела защиты леса и ГЛПМ филиала ФБУ "Рослесозащита" "ЦЗЛ Ставропольского края"

ФИО Луковской А.И.

Подпись 

Тел.: 8 (8652) 94-41-84

ВРЕМЕННАЯ ПРОБНАЯ ПЛОЩАДЬ

1.1 Субъект Российской Федерации Ставропольский край

Лесничество Городские леса города-курорта Пятигорска Уч.лесничество Машукское

Урочище(лесная дача) -

Квартал 25 Выдел 16

Площадь выдела 0,6 га Лесопатологический выдел -

Площадь лесопатологического выдела - га

1.2. Метод перече́та Сплошной перече́т

Количество лент / площадок -

Размеры площадок (длина x ширина/радиус) - Размер временной пробной площади: 0,6 га

Площадь мероприятия 0,6 га

1.3. Фактическая таксационная характеристика насаждения:

состав 9ЯО1КЛО+Г

возраст 61 лет; тип леса СВДЧ полнота 1,0

запас на га 179 бонитет 3

1.4. Номер очага вредных организмов

Тип очага вредных организмов: эпизодический, хронический (нужное подчеркнуть) -

Фаза развития очага вредных организмов: начальная, нарастания численности, собственно вспышка, кризис (нужное подчеркнуть).

1.5. Причина ослабления, повреждения насаждения и время:

Погодные условия (код 820), Гнили ствольные (код 350), Внутривидовая конкуренция (код 630).

Состояние насаждения: Насаждение с нарушенной устойчивостью, Средневзвешанная категория насаждения (Кер.нас. = 2,53)

1.6. Назначенные мероприятия:

Уборка неликвидной древесины (УНД)

Исполнитель работ по проведению лесопатологического обследования: инженер-лесопатолог 1 категории отдела защиты леса и ГЛПМ филиала ФБУ "Рослесозащита" "ЦЗЛ Ставропольского края"

Ф. И. О. Луковской А.И. Подпись 

Дата составления документа: 22.04.2022

Порода 3 Г 4

Кср = 2,29 ослабленное

Ступени толщины, см	Количество деревьев по категориям состояния, шт																											Всего				
	I			II			III			IV			Va			Vб			Vв			Vг			Vд			Ve			шт. / м³	в т.ч. подложит рубле, %
	Н	З	О	Н	З	О	Н	З	О	Н	З	О	Н	З	О	Н	З	О	Н	З	О	Н	З	О	Н	З	О					
8	8			8									10	11	12	13	14	15	16	17	18	19	20	21	22	23	24	25	26	27	28	29
12				10			1															3			5						24 / 0,624	33,3
16	2			8																					4						15 / 0,945	26,7
20				3																											10 / 1,22	-
24																															3 / 0,6	-
28																															-	-
32																															-	-
36																															-	-
40																															-	-
44																															-	-
48																															-	-
52																															-	-
56																															-	-
60																															-	-
64																															-	-
68																															-	-
72																															-	-
76																															-	-
80																															-	-
84																															-	-
88																															-	-
92																															-	-
96																															-	-
100																															-	-
Итого, шт	10	-	29	-	1	-	-	-	-	-	-	-	-	-	-	-	-	-	3	-	-	-	-	9	-	-	-	-	-	-	52	12
Запас, м³	0,452	-	2,414	-	0,063	-	-	-	-	-	-	-	-	-	-	-	-	-	0,078	-	-	-	-	0,382	-	-	-	-	-	-	3,389	0,46
Итого, % по полу-л	13,34	-	71,23	-	1,86	-	-	-	-	-	-	-	-	-	-	-	-	-	2,3	-	-	-	-	11,27	-	-	-	-	-	-	100	13,6

Дата составления 22.04.2022

Широта 44,06141

Долгота 43,07366

Место проведения *Городские леса города-курорта Пятигорска лесничество, Мацукское участковое лесничество, квартал 25, выдел 16, площадь выдела 0,6 га,*

Вид мероприятия *Уборка неликвидной древесины (УНД)*



Исполнитель работ по проведению лесопатологического обследования: инженер-лесопатолог I категории отдела защиты леса и ГЛПМ филиала ФБУ "Рослесозащита" "ЦЗЛ Ставропольского края"

ФИО Луковской А.И.

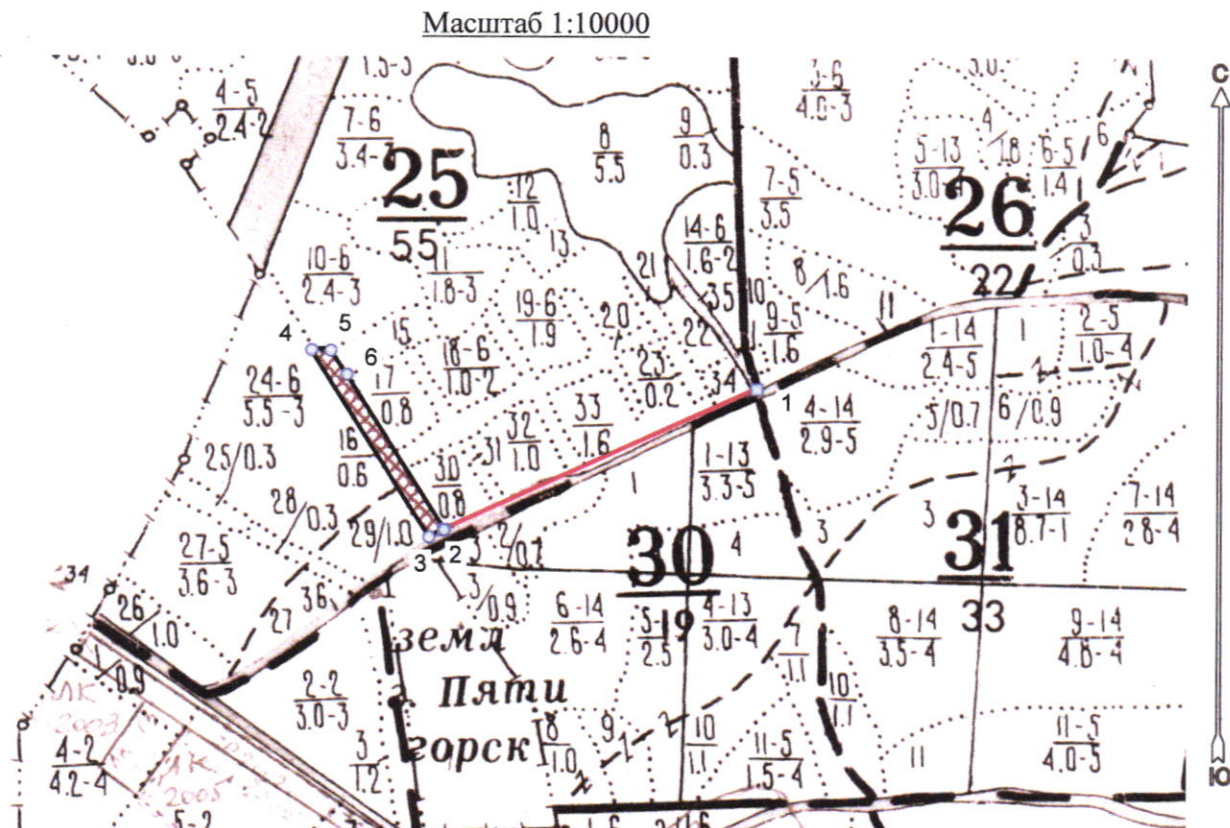
Подпись 

Тел.: 8 (8652) 94-41-84



**Абрис лесного участка
с обозначенными границами**

Субъект Российской Федерации: Ставропольский край
Лесничество: Городские леса города - курорта Пятигорска
Участковое лесничество: Машукское, квартал № 25, выдел № 16, площадь лесосеки 0,6 га.
Вид мероприятия: УНД



Условные обозначения:

	границы назначаемых мероприятий
	поворотные точки

Исполнитель: инженер-лесопатолог 1 категории А.И.Луковской

(должность, фамилия, инициалы, дата, подпись)

* в таблицах приведены магнитные углы
(магнитное склонение 0 / не задано)

ГИС «Лесные ресурсы» Формат 5
1999-2017. Все права защищены.

Экспликация или координаты поворотных точек лесосеки:

Общая площадь: 0,6 га

Номера точек	Координаты точки	Румбы линий	Длина, м
1 - 2	43° 04' 51"; 44° 03' 40";	ЮЗ 66,0°	454,4
	43° 04' 32"; 44° 03' 34";		
2 - 3	43° 04' 31"; 44° 03' 33";	ЮЗ 65,0°	22,3
	43° 04' 24"; 44° 03' 41";		
3 - 4	43° 04' 26"; 44° 03' 41";	СЗ 32,5°	291,2
	43° 04' 26"; 44° 03' 40";		
4 - 5	43° 04' 26"; 44° 03' 40";	ЮВ 88,0°	25,8
	43° 04' 26"; 44° 03' 40";		
5 - 6	43° 04' 26"; 44° 03' 40";	ЮВ 34,0°	38,3
	43° 04' 26"; 44° 03' 40";		
6 - 2	43° 04' 26"; 44° 03' 40";	ЮВ 32,0°	241,2
	43° 04' 26"; 44° 03' 40";		

№ выдела	Ленты (круговой площадки) перечета				
	Сплошной перече́т				
16					

Исполнитель: инженер-лесопатолог 1 категории А.И.Луковской

(должность, фамилия, инициалы, дата, подпись)

* в таблицах приведены магнитные углы
(магнитное склонение 0 / не задано)

ГИС «Лесные ресурсы» Формат 5
1999-2017. Все права защищены.

№ п/п	Наименование	Единица измерения	Количество	Стоимость
1				
2				
3				
4				
5				
6				
7				
8				
9				
10				

Прошито, пронумеровано,
и скреплено печатью 11

(10 июня 2022 г.) листов

Начальник ОЗЛ и ГЛПМ филиала
ФБУ «Рослесозащита»

«ЦЗЛ Ставропольского края»

Е.В. Ковалёв

«28» июня 2022 г.

