



## 2. Инструментальное обследование лесного участка.

(раздел включается в акт, в случае проведения лесопатологического обследования визуальным способом)

2.1. Лесничество Городские леса города-курорта Пятигорска Уч. лесничество Машукское

Урочище (дача) - Квартал 25 Выдел 19

Наличие ограничений или особенностей участка, влияющих на назначение СОМ:

**ООПТ - памятник природы краевого значения "Гора Машук"**

(отметка о наличии ООПТ, ОЗУ, водоохранной зоны, радиоактивного загрязнения лесов, угрозы возникновения очагов вредных организмов или пожарной опасности в лесах).

### 2.2 Фактическая таксационная характеристика лесного насаждения не соответствует таксационному описанию.

Причина не соответствия **диаметр, полнота, запас на 1 м<sup>3</sup>/га, возраст,**

*Ведомость насаждений с выявленными несоответствиями таксационным описаниям приведена в приложении 1 к Акту.*

### 2.3. Состояние насаждений:

с нарушенной устойчивостью (средневзвешенная категория состояния  $\geq 1,51 - < 4,50$ )

с утраченной устойчивостью (средневзвешенная категория состояния  $\geq 4,51$ )

устойчивое (средневзвешенная категория состояния  $< 1,50$ )

### 2.4. Причины ослабления, повреждения, средневзвешенная категория состояния насаждения:

Ожельдь (код 828), Погодные условия (код 820), Гнили стволовые (код 350). Средневзвешенная категория насаждения (Кср.нас. = 2,7)

#### 2.4.1 Повреждено огнём:

Вид пожара	Порода	Состояние корневых лап		Состояние корневой шейки		Подсушивание луба		Обугленность древесины более 1/3 высоты ствола	
		процент повреждённых огнём корней	процент деревьев с данным повреждением	ожог корневой шейки по окружности (1/4, 2/4, 3/4, более 3/4)	процент деревьев с данным повреждением	по окружности (1/4, 2/4, 3/4, более 3/4)	процент деревьев с данным повреждением	по окружности ствола (менее 1/2, более 1/2)	процент деревьев с данным повреждением
1	2	3	4	5	6	7	8	9	10
не выявлено									

#### 2.4.2 Заселено (отработано) стволовыми вредителями:

Вид вредителя	Порода	Встречаемость заселённых деревьев, % от запаса породы	Встречаемость отработанных деревьев, % от запаса породы	Степень заселения лесного насаждения (слабая, средняя, сильная)		
				5	6	7
1	2	3	4	5	6	7
не выявлено						

#### 2.4.3 Поражено болезнями:

Вид болезни	Порода	Встречаемость (% поражённых деревьев)	Степень поражения лесного насаждения (слабая, средняя, сильная)		
			4	5	6
1	2	3	4	5	6
, Гнили стволовые.					

2.5. Выборке подлежит 27,83 % от запаса

в том числе :

без признаков ослабления	-	% (причины назначения)
ослабленных	-	% (причины назначения)
сильно ослабленных	-	% (причины назначения)
усыхающих	-	% (причины назначения)
свежего сухостоя	-	%;
свежего ветровала	-	%;
свежего бурелома	-	%;
старого ветровала	<u>20,5</u>	%;
старого бурелома	-	%;
старого сухостоя	<u>7,3</u>	%;

2.6. Полнота лесного насаждения после уборки деревьев, подлежащих рубке, составит 0,5

Критическая полнота для данной категории лесных насаждений и преобладающей породы состав. 0,3

**ЗАКЛЮЧЕНИЕ к инструментальному обследованию участка.**

Участковое лесничество	Урочище (дача)	Квартал	Выдел	Площадь выдела, га	Лесопатологический выдел	Площадь лесопатологического выдела, га	Вид мероприятия	Площадь мероприятия, га	Породы	Доля выбираемой древесины по запасу, %	Рекомендуемый срок проведения мероприятия
1	2	3	4	5	6	7	8	9	10	11	12
Машукское	-	25	19	1,9	-	-	Уборка неликвидной древесины (УНД)	1,9 га	ЯО	27,83 %	до 2 кв. 2024 г.
									-		
									-		
									-		
									-		
									-		
									-		
									-		

**ЗАКЛЮЧЕНИЕ:** Насаждение с нарушенной устойчивостью. Средневзвешанная категория насаждения (Кср.нас. = 2,7). С целью предотвращения негативных процессов, снижения ущерба от их воздействия, назначено: Уборка неликвидной древесины (УНД) Выбираемый запас на 1,9 га: 80 м³, в том числе (ЯО - 80 м³.)

Ведомость перечета деревьев, назначенных в рубку, и абрис лесного участка прилагаются (прил. 2 и 3 к данному акту).

РЕКОМЕНДАЦИИ по проведению мероприятий, не относящихся к мероприятиям по предупреждению распространения вредных организмов.

**При проведении рубок лесных насаждений одновременно с заготовкой древесины следует производить очистку мест рубок (лесосек) от порубочных остатков.**

Дата проведения обследований 12.04.2022

Дата составления документа: 22.04.2022

Исполнитель работ по проведению лесопатологического обследования: инженер-лесопатолог 1 категории отдела защиты леса и ГЛПМ филиала ФБУ "Рослесозащита" "ЦЗЛ Ставропольского края"

ФИО Берсенева И.В.

Подпись 

Тел.: 8 (8652) 94-41-84



## ВРЕМЕННАЯ ПРОБНАЯ ПЛОЩАДЬ

1.1 Субъект Российской Федерации Ставропольский край

Лесничество Городские леса города-курорта Пятигорска Уч.лесничество Машукское

Урочище(лесная дача) -

Квартал 25 Выдел 19

Площадь выдела 1,9 га. Лесопатологический выдел -

Площадь лесопатологического выдела - га.

1.2. Метод перече́та: Круговые площадки постоянного радиуса

Количество лент / площадок 3 шт

Размеры площадок (длина x ширина/радиус) R=13,8 м. Размер временной пробной площади: 0,18 га

Площадь мероприятия 1,9 га

1.3. Фактическая таксационная характеристика насаждения:

состав 10ЯО

возраст 80 / лет; тип леса свдч полнота 0,7

запас на га 152 бонитет 2

1.4. Номер очага вредных организмов

Тип очага вредных организмов: эпизодический, хронический (нужное подчеркнуть) -

Фаза развития очага вредных организмов: начальная, нарастания численности, собственно вспышка, кризис (нужное подчеркнуть).

1.5. Причина ослабления, повреждения насаждения и время:

**Ожеледь (код 828), Погодные условия (код 820), Гнили ствольные (код 350).**

Состояние насаждения: **Насаждение с нарушенной устойчивостью, Средневзвешанная категория насаждения (Кср.нас. = 2,7)**

1.6. Назначенные мероприятия:

Уборка неликвидной древесины (УНД)

Исполнитель работ по проведению лесопатологического обследования: инженер-лесопатолог 1 категории отдела защиты леса и ГЛПМ филиала ФБУ "Рослесозащита" "ЦЗЛ Ставропольского края"

Ф. И. О. Берсенева И.В. Подпись 

Дата составления документа: 22.04.2022

**ВЕДОМОСТЬ ПЕРЕЧЕТА ДЕРЕВЬЕВ**

(для сплошного, ленточного и перечета на круговых площадках постоянного радиуса)

**Итоговая ведомость по насаждению - 10ЯО**

Кер.нас. = 2,7 сильно ослабленное

Ступени толщины, см	Количество деревьев по категориям состояния, шт																											Всего				
	I			II			III			IV			Va			Vб			Vв			Vг			Vд			Ve			шт / м²	в т.ч. подожигт рубке, %
	Н	З	О	Н	З	О	Н	З	О	Н	З	О	Н	З	О	Н	З	О	Н	З	О	Н	З	О	Н	З	О					
1	2	3	4	5	6	7	8	9	10	11	12	13	14	15	16	17	18	19	20	21	22	23	24	25	26	27	28	29				
8			2				1											1			10						14 / 0,378	78,6				
12			1		1													2			7						11 / 0,836	81,8				
16			4		4		1											7			7						23 / 3,68	60,9				
20	2		14		1													1			2						20 / 5,4	15,0				
24	1		5		1													1									8 / 3,44	12,5				
28	3		6																								9 / 5,67	-				
32			1																								1 / 0,86	-				
36	1																										1 / 1,12	-				
40	1		1																			1					3 / 4,23	33,3				
44																						1					1 / 1,74	100,0				
48																											-	-				
52																											-	-				
56																											-	-				
60																											-	-				
64																											-	-				
68																											-	-				
72																											-	-				
76																											-	-				
80																											-	-				
84																											-	-				
88																											-	-				
92																											-	-				
96																											-	-				
100																		12				28					91	40				
<b>Итого, шт</b>	8	-	34	-	7	-	2	-	-	-	-	-	-	-	-	-	-	12	-	-	28	-	-	-	-	-	91	40				
<b>Запас, м³</b>	5,39	-	12,75	-	1,416	-	0,187	-	-	-	-	-	-	-	-	-	-	1,999	-	-	5,612	-	-	-	-	-	27,354	7,61				
<b>Итого, %</b>	19,7	-	46,6	-	5,2	-	0,7	-	-	-	-	-	-	-	-	-	-	7,3	-	-	20,5	-	-	-	-	-	100	27,8				

Ступени толщины, см	Порода I	Количество деревьев по категориям состояния, шт																											Всего				
		I			II			III			IV			Va			Vб			Vв			Vг			Vд			Ve			шт / м²	в т.ч. подожигт рубке, %
		Н	З	О	Н	З	О	Н	З	О	Н	З	О	Н	З	О	Н	З	О	Н	З	О	Н	З	О	Н	З	О					
1	ЯО	2	3	4	5	6	7	8	9	10	11	12	13	14	15	16	17	18	19	20	21	22	23	24	25	26	27	28	29				
8				2				1											1			10						14 / 0,378	78,6				
12				1		1													2			7						11 / 0,836	81,8				
16				4		4		1											7			7						23 / 3,68	60,9				
20				2		14		1											1			2						20 / 5,4	15,0				
24				1		5		1											1									8 / 3,44	12,5				
28				3		6																						9 / 5,67	-				
32						1																						1 / 0,86	-				
36				1																								1 / 1,12	-				
40				1		1																	1					3 / 4,23	33,3				
44																							1					1 / 1,74	100,0				
48																												-	-				
52																												-	-				
56																												-	-				
60																												-	-				
64																												-	-				
68																												-	-				
72																												-	-				
76																												-	-				
80																												-	-				
84																												-	-				
88																												-	-				
92																												-	-				
96																												-	-				
100																												-	-				
<b>Итого, шт</b>		8	-	34	-	7	-	2	-	-	-	-	-	-	-	-	-	12	-	-	28	-	-	-	-	-	91	40					
<b>Запас, м³</b>		5,39	-	12,75	-	1,416	-	0,187	-	-	-	-	-	-	-	-	-	1,999	-	-	5,612	-	-	-	-	-	27,354	7,61					
<b>Итого, % по породе</b>		19,7	-	46,6	-	5,2	-	0,7	-	-	-	-	-	-	-	-	-	7,3	-	-	20,5	-	-	-	-	-	100	27,8					

Ведомость лесных участков с выявленными несоответствиями таксационным описаниям

Субъект Российской Федерации Ставропольский край

Лесничество

Городские леса города-курорта Пятигорска

Уч.лесничество Машукское

Урочище(лесная дача) -

1	2	3	4	5	6	7	8	9	10	Таксационная характеристика								Заложено пробных площадей				
										11	12	13	14	15	16	17	18	19	20	21		
1997	25	19	1,9	Защитные	Городские леса	-	ТО	Х	Х	10ЯО	ЯО	55	19	24	свдч	0,9	2	200	Х	Х		
											-	-	-	-				-			-	-
											-	-	-	-				-			-	-
											-	-	-	-				-			-	-
											-	-	-	-				-			-	-
											-	-	-	-				-			-	-
											-	-	-	-				-			-	-
											-	-	-	-				-			-	-
											-	-	-	-				-			-	-
	Городские леса	Ф								10ЯО	ЯО	80	19	20	свдч	0,7	2	152	3 шт	0,18 га		
											-	-	-	-				-			-	-
											-	-	-	-				-			-	-
											-	-	-	-				-			-	-
											-	-	-	-				-			-	-
											-	-	-	-				-			-	-
											-	-	-	-				-			-	-
											-	-	-	-				-			-	-
											-	-	-	-				-			-	-

ТО - таксационные описания      Ф - фактическая характеристика лесного насаждения

152

Исполнитель работ по проведению лесопатологического обследования: инженер-лесопатолог I категории отдела защиты леса и ГЛПМ филиала ФБУ "Рослесозащита" "ЦЗЛ Ставропольского края"

ФИО Берсенева И.В.

Подпись 





Дата составления 22.04.2022

Широта 44,06181

Долгота 43,07724

Место проведения *Городские леса города-курорта Пятигорска лесничество, Машукское участковое лесничество, квартал 25, выдел 19, площадь выдела 1,9 га,*

Вид мероприятия *Уборка неликвидной древесины (УНД)*



Исполнитель работ по проведению лесопатологического обследования: инженер-лесопатолог 1 категории отдела защиты леса и ГЛПМ филиала ФБУ "Рослесозащита" "ЦЗЛ Ставропольского края"

ФИО Берсенева И.В.

Подпись 

Тел.: 8 (8652) 94-41-84



Экспликация или координаты поворотных точек лесосеки:

Общая площадь: 1,9 га

Номера точек	Координаты точки	Румбы линий	Длина, м
1 - 2	43° 04' 51"; 44° 03' 40";	СЗ 77,5°	227,6
	43° 04' 41"; 44° 03' 41";		
2 - 3	43° 04' 39"; 44° 03' 41";	ЮЗ 68,5°	44,4
	43° 04' 38"; 44° 03' 41";		
3 - 4	43° 04' 38"; 44° 03' 40";	СЗ 90,0°	14,6
	43° 04' 38"; 44° 03' 40";		
4 - 5	43° 04' 35"; 44° 03' 44";	СЗ 29,0°	119,2
	43° 04' 35"; 44° 03' 44";		
5 - 6	43° 04' 37"; 44° 03' 46";	СВ 26,0°	71,5
	43° 04' 37"; 44° 03' 46";		
6 - 7	43° 04' 38"; 44° 03' 44";	ЮВ 40,5°	49,0
	43° 04' 38"; 44° 03' 44";		
7 - 8	43° 04' 41"; 44° 03' 46";	СВ 53,5°	83,5
	43° 04' 41"; 44° 03' 46";		
8 - 9	43° 04' 42"; 44° 03' 46";	ЮВ 70,5°	31,0
	43° 04' 42"; 44° 03' 46";		
9 - 10	43° 04' 43"; 44° 03' 45";	ЮВ 34,5°	31,2
	43° 04' 43"; 44° 03' 45";		
10 - 11	43° 04' 43"; 44° 03' 44";	ЮЗ 27,5°	13,0
	43° 04' 43"; 44° 03' 44";		
11 - 12	43° 04' 44"; 44° 03' 43";	ЮВ 28,5°	63,9
	43° 04' 44"; 44° 03' 43";		
12 - 13	43° 04' 42"; 44° 03' 42";	ЮЗ 60,0°	44,6
	43° 04' 42"; 44° 03' 42";		
13 - 14	43° 04' 42"; 44° 03' 42";	СЗ 69,5°	14,7
	43° 04' 42"; 44° 03' 42";		
14 - 15	43° 04' 40"; 44° 03' 44";	СЗ 33,5°	73,0
	43° 04' 40"; 44° 03' 44";		
15 - 16	43° 04' 39"; 44° 03' 44";	СЗ 88,5°	14,2
	43° 04' 39"; 44° 03' 44";		
16 - 17	43° 04' 39"; 44° 03' 44";	ЮЗ 18,0°	15,3
	43° 04' 39"; 44° 03' 44";		
17 - 18	43° 04' 39"; 44° 03' 44";	ЮВ 29,5°	83,3
	43° 04' 39"; 44° 03' 44";		

Размер ленты (круговой площадки) перече́та					Координаты начала, конца и поворотных точек лент перече́та/центров круговых площадок перече́та	
№ ленты (площадки)	длина, м	ширина, м	радиус, м	площадь, га		
1			13,8	0,06	44.062416	43.076964
2			13,8	0,06	44.061985	43.077161
3			13,8	0,06	44.061614	43.077448
Итого:				0,18		

Исполнитель: инженер-лесопатолог I категории И.В.Берсенёв

(должность, фамилия, инициалы, дата, подпись)

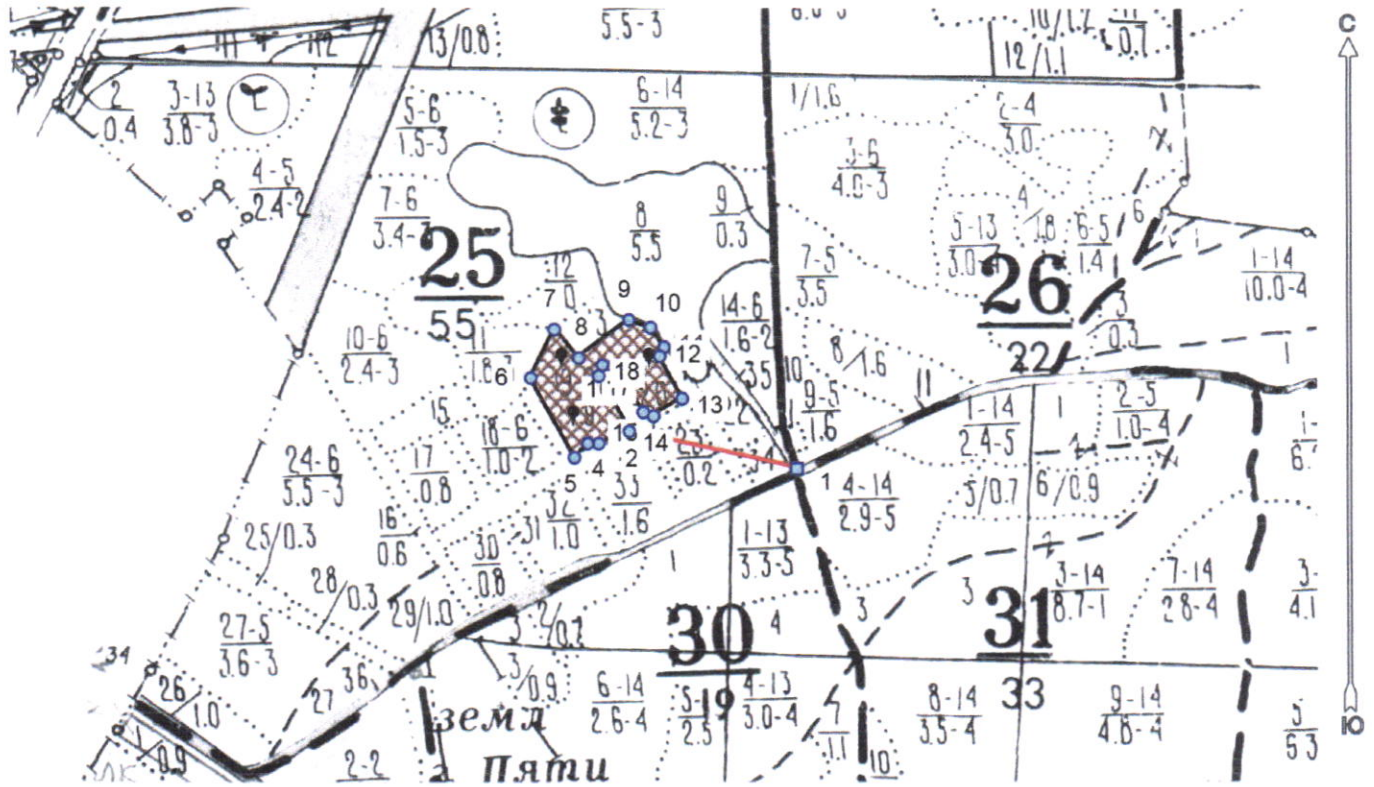
\* в таблицах приведены магнитные углы  
(магнитное склонение 0 / не задано)

ГИС «Лесные ресурсы» Формат 5  
1999-2017. Все права защищены.




Абрис лесного участка  
с обозначенными границами

Субъект Российской Федерации: Ставропольский край  
Лесничество: Городские леса города - курорта Пятигорска  
Участковое лесничество: Машукское, квартал № 25, выдел № 19, площадь 1,9 га.  
Вид мероприятия: УНД

Масштаб 1:10000



Условные обозначения:

	границы назначаемых мероприятий
	поворотные точки
	схематическое расположение пробных площадей

Исполнитель: инженер-лесопатолог I категории И.В.Берсенёв

(должность, фамилия, инициалы, дата, подпись)

\* в таблицах приведены магнитные углы  
(магнитное склонение 0 / не задано)

ГИС «Лесные ресурсы» Формат 5  
1999-2017. Все права защищены.



Прошито, пронумеровано,  
и скреплено печатью 10

( десять ) листов

Начальник ОЗЛ и ГЛПМ филиала

ФБУ «Рослесозащита»

«ЦЗЛ Ставропольского края»

Е.В. Ковалёв [подпись]

«28» апреля 2022 г.

