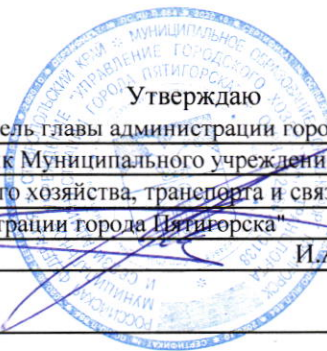


по контракту № 861742-22STV от 25.02.2022 г.



Утверждаю

Заместитель главы администрации города Пятигорска
 начальник Муниципального учреждения "Управление
 городского хозяйства, транспорта и связи
 администрации города Пятигорска"

И.А. Андриянов

Дата:

АКТ
лесопатологического обследования № 2022-04/0010

лесных насаждений Городские леса города-курорта Пятигорска лесничество (лесопарк)
Ставропольский край (субъект Российской Федерации)

Способ лесопатологического обследования:

1. Визуальный
 2. Инструментальный

✓

Место проведения

Участковое лесничество	Урочище (дача)	Квартал	Выдел	Площадь выдела, га	Лесопатологический выдел	Площадь лесопатологического выдела, га
Машукское	-	25	23	0,2	-	-

Лесопатологическое обследование проведено на общей площади 0,2 га

Кадастровый номер участка: -
(для участков, предоставленных в постоянное (бессрочное) пользование, аренду)

Документ о праве пользования:

-

(тип документа о праве пользования, дата, номер, вид разрешенного использования лесов)

2. Инструментальное обследование лесного участка.

(раздел включается в акт, в случае проведения лесопатологического обследования визуальным способом)

2.1. Лесничество Городские леса города-курорта Пятигорска Уч. лесничество Машукское
 Урочище (дача) - Квартал 25 Выдел 23

Наличие ограничений или особенностей участка, влияющих на назначение СОМ:

ООПТ - памятник природы краевого значения "Гора Машук"

(отметка о наличии ООПТ, ОЗУ, водоохранной зоны, радиоактивного загрязнения лесов, угрозы возникновения очагов вредных организмов или пожарной опасности в лесах)

2.2 Фактическая таксационная характеристика лесного насаждения не соответствует таксационному описанию.

Причина не соответствия несоответствие по возрасту, составу, ср. высоте, ср. диаметру, запасу на 1 га., полноте

Ведомость насаждений с выявленными несоответствиями таксационным описаниям приведена в приложении 1 к Акту.

2.3. Состояние насаждений:

с нарушенной устойчивостью (средневзвешенная категория состояния $\geq 1,51 - < 4,50$)

с утраченной устойчивостью (средневзвешенная категория состояния $\geq 4,51$)

устойчивое (средневзвешенная категория состояния $< 1,50$)

2.4. Причины ослабления, повреждения, средневзвешенная категория состояния насаждения:

Погодные условия (код 820), Гнили стволовые (код 350), Внутривидовая конкуренция (код 630). Средневзвешенная категория насаждения (Кср.нас. = 2,51)

2.4.1 Повреждено огнём:

Вид пожара	Порода	Состояние корневых лап		Состояние корневой шейки		Подсушивание луба		Обугленность древесины более 1/3 высоты ствола	
		процент повреждённых огнём корней	процент деревьев с данным повреждением	ожог корневой шейки по окружности (1/4; 2/4; 3/4; более 3/4)	процент деревьев с данным повреждением	по окружности (1/4; 2/4; 3/4; более 3/4)	процент деревьев с данным повреждением	по окружности ствола (менее 1/2; более 1/2)	процент деревьев с данным повреждением
1	2	3	4	5	6	7	8	9	10
не выявлено									

2.4.2 Заселено (отработано) стволовыми вредителями:

Вид вредителя	Порода	Встречаемость заселённых деревьев, % от запаса породы	Встречаемость отработанных деревьев, % от запаса породы	Степень заселения лесного насаждения (слабая, средняя, сильная)		
				5	6	7
1	2	3	4	5	6	7
не выявлено						

2.4.3 Поражено болезнями:

Вид болезни	Порода	Встречаемость (% поражённых деревьев)	Степень поражения лесного насаждения (слабая, средняя, сильная)		
			4	5	6
1	2	3	4	5	6
Гнили стволовые	ЯО	6	слабая		

2.5. Выборке подлежит 14,5 % от запаса

в том числе :

без признаков ослабления	-	% (причины назначения)
ослабленных	-	% (причины назначения)
сильно ослабленных	-	% (причины назначения)
усыхающих	-	% (причины назначения)
свежего сухостоя	-	%;
свежего ветровала	-	%;
свежего бурелома	-	%;
старого ветровала	12,4	%;
старого бурелома	-	%;
старого сухостоя	2,1	%;

2.6. Полнота лесного насаждения после уборки деревьев, подлежащих рубке, составит 0,7

Критическая полнота для данной категории лесных насаждений и преобладающей породы состав. 0,3

ЗАКЛЮЧЕНИЕ к инструментальному обследованию участка.

Участковое лесничество	Урочище (дача)	Квартал	Выдел	Площадь выдела, га	Лесопатологический выдел	Площадь лесопатологического выдела, га	Вид мероприятия	Площадь мероприятия, га	Породы	Доля выбираемой древесины по запасу, %	Рекомендуемый срок проведения мероприятия
1	2	3	4	5	6	7	8	9	10	11	12
Машукское	-	25	23	0,2	-	-	Уборка неликвидной древесины (УНД)	0,2	ЯО - - - - - - -	14,5 %	до 2 кв. 2024 г.

ЗАКЛЮЧЕНИЕ: Насаждение с нарушенной устойчивостью. Средневзвешанная категория насаждения (Кср.нас. = 2,51). С целью предотвращения негативных процессов, снижения ущерба от их воздействия, назначено: Уборка неликвидной древесины (УНД) Выбираемый запас на 0,2 га: 5 м³, в том числе (ЯО - 5 м³.)

Ведомость перечета деревьев, назначенных в рубку, и абрис лесного участка прилагаются (прил. 2 и 3 к данному акту).

РЕКОМЕНДАЦИИ по проведению мероприятий, не относящихся к мероприятиям по предупреждению распространения вредных организмов.

Дата проведения обследований 13.04.2022

Дата составления документа: 22.04.2022

Исполнитель работ по проведению лесопатологического обследования: инженер-лесопатолог 1 категории отдела защиты леса и ГЛПМ филиала ФБУ "Рослесозащита" "ЦЗЛ Ставропольского края"

ФИО Луковской А.И.

Подпись 

Тел.: 8 (8652) 94-41-84

ВЕДОМОСТЬ ПЕРЕЧЕТА ДЕРЕВЬЕВ

(для сплошного, ленточного и перечета на круговых площадках постоянного радиуса)

Итоговая ведомость по насаждению - 10ЯО

Кер.нас. = 2,51 сильно ослабленное

Ступени толщины, см	Количество деревьев по категориям состояния, шт																											Всего				
	I			II			III			IV			Va			Vб			Vв			Vг			Vд			Ve			шт. / м³	в т.ч. подлежат рубке %
	Н	З	О	Н	З	О	Н	З	О	Н	З	О	Н	З	О	Н	З	О	Н	З	О	Н	З	О	Н	З	О					
7																													28	29		
8																				1									5 / 0,115	100,0		
12																				1									5 / 0,315	100,0		
16				7			2													3									20 / 2,6	55,0		
20				22			2													1									34 / 7,48	29,4		
24	2			22			5																						31 / 10,85	6,5		
28	2			14			3																						19 / 9,69	-		
32				1																									1 / 0,7	-		
36				1																									1 / 0,91	-		
40																													-	-		
44																													-	-		
48																													-	-		
52																													-	-		
56																													-	-		
60																													-	-		
64																													-	-		
68																													-	-		
72																													-	-		
76																													-	-		
80																													-	-		
84																													-	-		
88																													-	-		
92																													-	-		
96																													-	-		
100																													-	-		
Итого, шт	4	-	67	-	12	-	-	-	-	-	-	-	-	-	-	-	-	-	6	-	-	27	-	-	-	-	-	116	33			
Запас, м³	1,72	-	22,2	-	3,98	-	-	-	-	-	-	-	-	-	-	-	-	-	0,696	-	-	4,064	-	-	-	-	-	32,66	4,76			
Итого, % по насажд.	5,3	-	68	-	12,2	-	-	-	-	-	-	-	-	-	-	-	-	-	2,1	-	-	12,4	-	-	-	-	-	100	14,5			

Порода I **ЯО** 5

Кер = 2,51 сильно ослабленное

Ступени толщины, см	Количество деревьев по категориям состояния, шт																											Всего				
	I			II			III			IV			Va			Vб			Vв			Vг			Vд			Ve			шт. / м³	в т.ч. подлежат рубке %
	Н	З	О	Н	З	О	Н	З	О	Н	З	О	Н	З	О	Н	З	О	Н	З	О	Н	З	О	Н	З	О					
7																													28	29,0		
8																				1									5 / 0,115	100,0		
12																				1									5 / 0,315	100,0		
16				7			2													3									20 / 2,6	55,0		
20				22			2													1									34 / 7,48	29,4		
24	2			22			5																						31 / 10,85	6,5		
28	2			14			3																						19 / 9,69	-		
32				1																									1 / 0,7	-		
36				1																									1 / 0,91	-		
40																													-	-		
44																													-	-		
48																													-	-		
52																													-	-		
56																													-	-		
60																													-	-		
64																													-	-		
68																													-	-		
72																													-	-		
76																													-	-		
80																													-	-		
84																													-	-		
88																													-	-		
92																													-	-		
96																													-	-		
100																													-	-		
Итого, шт	4	-	67	-	12	-	-	-	-	-	-	-	-	-	-	-	-	-	6	-	-	27	-	-	-	-	-	116	33			
Запас, м³	1,72	-	22,2	-	3,98	-	-	-	-	-	-	-	-	-	-	-	-	-	0,696	-	-	4,064	-	-	-	-	-	32,66	4,76			
Итого, % по породе	5,3	-	68,0	-	12,2	-	-	-	-	-	-	-	-	-	-	-	-	-	2,1	-	-	12,4	-	-	-	-	-	100	14,6			

Дата составления 22.04.2022

Широта _____

Долгота _____

Место проведения *Городские леса города-курорта Пятигорска лесничество, Машукское участковое лесничество, квартал 25, выдел 23, площадь выдела 0,2 га,*

Вид мероприятия *Уборка неликвидной древесины (УНД)*



Исполнитель работ по проведению лесопатологического обследования: инженер-лесопатолог I категории отдела защиты леса и ГЛПМ филиала ФБУ "Рослесозащита" "ЦЗЛ Ставропольского края"

ФИО Луковской А.И.

Подпись _____

Тел.: 8 (8652) 94-41-84

Экспликация или координаты поворотных точек лесосеки:

Общая площадь: 0,2 га

Номера точек	Координаты точки	Румбы линий	Длина, м
1 - 2	43° 04' 51"; 44° 03' 40";	ЮЗ 83,5°	65,0
	43° 04' 48"; 44° 03' 39";		
2 - 3	43° 04' 47"; 44° 03' 39";	ЮЗ 59,5°	24,5
	43° 04' 45"; 44° 03' 42";		
3 - 4	43° 04' 46"; 44° 03' 42";	СЗ 29,0°	94,2
	43° 04' 45"; 44° 03' 42";		
4 - 5	43° 04' 46"; 44° 03' 42";	СВ 58,0°	24,6
	43° 04' 46"; 44° 03' 42";		
5 - 2	43° 04' 46"; 44° 03' 42";	ЮВ 29,0°	94,9
	43° 04' 46"; 44° 03' 42";		

№ выдела	Ленты (круговой площадки) перечета			
	Сплошной перече́т			
23				

Исполнитель: инженер-лесопатолог 1 категории А.И.Луковской

(должность, фамилия, инициалы, дата, подпись)

* в таблицах приведены магнитные углы
(магнитное склонение 0 / не задано)

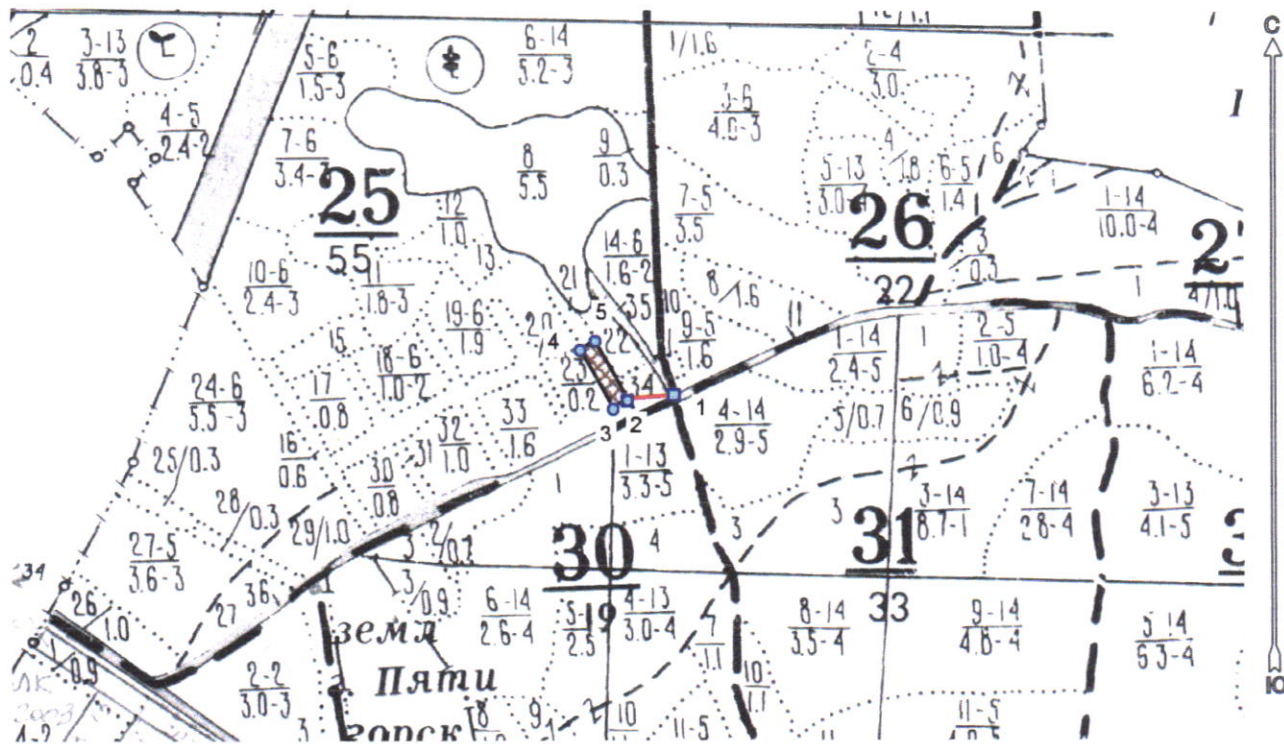
ГИС «Лесные ресурсы» Формат 5
1999-2017 Все права защищены.



Абрис лесного участка с обозначенными границами

Субъект Российской Федерации: Ставропольский край
Лесничество: Городские леса города - курорта Пятигорска
Участковое лесничество: Машукское, квартал № 25, выдел № 23, площадь 0,2 га.
Вид мероприятия: УНД

Масштаб 1:10000



Условные обозначения:

	границы назначаемых мероприятий
	поворотные точки

Исполнитель: инженер-лесопатолог 1 категории А.И.Луковской

(должность, фамилия, инициалы, дата, подпись)

* в таблицах приведены магнитные углы
(магнитное склонение 0 / не задано)

ГИС «Лесные ресурсы» Формат 5
1999-2017. Все права защищены.

Прошито, пронумеровано,
и скреплено печатью 10

(десять) листов

Начальник ОЗЛ и ГЛПМ филиала
ФБУ «Рослесозащита»

«ЦЗЛ Ставропольского края»

Е. В. Ковалёв

« 22 » август 2022 г.



С. 10

Всего листов 10

Всего листов 10

Всего листов 10



Всего листов 10

Всего листов 10

Всего листов 10