

по контракту № 861742-22STV от 25.02.2022 г.

**Утверждаю**  
 Заместитель главы администрации города Пятигорска  
 начальник Муниципального учреждения "Управление  
 городского хозяйства, транспорта и связи  
 администрации города Пятигорска"  
 И.А. Андриянов

Дата: \_\_\_\_\_

**Акт**  
**лесопатологического обследования №** 2022-04/0015

лесных насаждений \_\_\_\_\_ Городские леса города-курорта Пятигорска \_\_\_\_\_ лесничество (лесопарк)

\_\_\_\_\_ Ставропольский край

(субъект Российской Федерации)

Способ лесопатологического обследования:

1. Визуальный

2. Инструментальный

✓

**Место проведения**

Участковое лесничество	Урочище (дача)	Квартал	Выдел	Площадь выдела, га	Лесопатологический выдел	Площадь лесопатологического выдела, га
Машукское	-	25	28	0,3	-	-

Лесопатологическое обследование проведено на общей площади 0,3 га

Кадастровый номер участка: \_\_\_\_\_

*(для участков, предоставленных в постоянное (бессрочное) пользование, аренду)*

Документ о праве пользования: \_\_\_\_\_

*(тип документа о праве пользования, дата, номер, вид разрешенного использования лесов)*

## 2. Инструментальное обследование лесного участка.

(раздел включается в акт, в случае проведения лесопатологического обследования визуальным способом)

2.1. Лесничество Городские леса города-курорта Пятигорска Уч. лесничество Машукское  
 Урочище (дача) - Квартал 25 Выдел 28

Наличие ограничений или особенностей участка, влияющих на назначение СОМ:

**ООПТ - памятник природы краевого значения "Гора Машук"**

(отметка о наличии ООПТ, ОЗУ, водоохранной зоны, радиоактивного загрязнения лесов, угрозы возникновения очагов вредных организмов или пожарной опасности в лесах).

### 2.2 Фактическая таксационная характеристика лесного насаждения не соответствует таксационному описанию.

Причина не соответствия диаметр, полнота, запас на 1 м<sup>3</sup>/га, возраст,

*Ведомость насаждений с выявленными несоответствиями таксационным описаниям приведена в приложении 1 к Акту.*

### 2.3. Состояние насаждений:

с нарушенной устойчивостью (средневзвешенная категория состояния  $\geq 1,51 - < 4,50$ )

с утраченной устойчивостью (средневзвешенная категория состояния  $\geq 4,51$ )

устойчивое (средневзвешенная категория состояния  $< 1,50$ )

### 2.4. Причины ослабления, повреждения, средневзвешенная категория состояния насаждения:

Погодные условия (код 820), Ожеледь (код 828), Поздневесенние заморозки (код 825). Средневзвешенная категория насаждения (Кср.нас. = 2,87)

#### 2.4.1 Повреждено огнём:

Вид пожара	Порода	Состояние корневых лап		Состояние корневой шейки		Подсушивание луба		Обугленность древесины более 1/3 высоты ствола	
		процент повреждённых огнём корней	процент деревьев с данным повреждением	ожог корневой шейки по окружности (1/4, 2/4, 3/4, более 3/4)	процент деревьев с данным повреждением	процент деревьев с данным повреждением по окружности (1/4, 2/4, 3/4, более 3/4)	процент деревьев с данным повреждением	по окружности ствола (менее 1/2, более 1/2)	процент деревьев с данным повреждением
1	2	3	4	5	6	7	8	9	10
не выявлено									

#### 2.4.2 Заселено (отработано) стволовыми вредителями:

Вид вредителя	Порода	Встречаемость заселённых деревьев, % от запаса породы	Встречаемость отработанных деревьев, % от запаса породы	Степень заселения лесного насаждения (слабая, средняя, сильная)		
				5	6	7
1	2	3	4	5	6	7
не выявлено						

#### 2.4.3 Поражено болезнями:

Вид болезни	Порода	Встречаемость (% поражённых деревьев)	Степень поражения лесного насаждения (слабая, средняя, сильная)		
			4	5	6
1	2	3	4	5	6
не выявлено					

2.5. Выборке подлежит 33,5 % от запаса

в том числе :

без признаков ослабления	-	% (причины назначения)
ослабленных	-	% (причины назначения)
сильно ослабленных	-	% (причины назначения)
усыхающих	-	% (причины назначения)
свежего сухостоя	3,7	%;
свежего ветровала	2,1	%;
свежего бурелома	7,8	%;
старого ветровала	-	%;
старого бурелома	-	%;
старого сухостоя	19,9	%;

2.6. Полнота лесного насаждения после уборки деревьев, подлежащих рубке, составит 0,6

Критическая полнота для данной категории лесных насаждений и преобладающей породы состав. 0,3

**ЗАКЛЮЧЕНИЕ к инструментальному обследованию участка.**

Участковое лесничество	Урочище (дача)	Квартал	Выдел	Площадь выдела, га	Лесопатологический выдел	Площадь лесопатологического выдела, га	Вид мероприятия	Площадь мероприятия, га	Породы	Доля выбрасываемой древесины по запасу, %	Рекомендуемый срок проведения мероприятия
1	2	3	4	5	6	7	8	9	10	11	12
Машукское	-	25	28	0,3	-	-	Выборочная санитарная рубка (ВСП)	0,3 га	СК	33,5 %	до 2 кв. 2024 г.
									-		
									-		
									-		
									-		
									-		
									-		
									-		
									-		
									-		

**ЗАКЛЮЧЕНИЕ:** Насаждение с нарушенной устойчивостью. Средневзвешанная категория насаждения (Кср.нас. = 2,87). С целью предотвращения негативных процессов, снижения ущерба от их воздействия, назначено: Выборочная санитарная рубка (ВСП) Выбираемый запас на 0,3 га - 18 м³, в том числе (СК - 18 м³)

Ведомость перчета деревьев, назначенных в рубку, и абрис лесного участка прилагаются (прил. 2 и 3 к данному акту).

РЕКОМЕНДАЦИИ по проведению мероприятий, не относящихся к мероприятиям по предупреждению распространения вредных организмов.

**Своевременное проведение проектируемых мероприятий.**

Дата проведения обследований 19.04.2022 Дата составления документа: 22.04.2022

Исполнитель работ по проведению лесопатологического обследования: инженер-лесопатолог 1 категории, отдела защиты леса и ГЛПМ филиала ФБУ "Рослесозащита" "ЦЗЛ Ставропольского края"

ФИО Луковской А.И. Подпись  Тел.: 8 (8652) 94-41-84

## ВРЕМЕННАЯ ПРОБНАЯ ПЛОЩАДЬ

1.1 Субъект Российской Федерации Ставропольский край

Лесничество Городские леса города-курорта Пятигорска Уч.лесничество Машукское

Урочище(лесная дача) -

Квартал 25 Выдел 28

Площадь выдела 0,3 га. Лесопатологический выдел -

Площадь лесопатологического выдела - га.

1.2. Метод перечета Сплошной перечёт

Количество лент / площадок -

Размеры площадок (длина x ширина/радиус) - Размер временной пробной площади: 0,3 га

Площадь мероприятия 0,3 га

1.3. Фактическая таксационная характеристика насаждения:

состав 10СК

возраст 65 лет; тип леса свссс полнота 0,8

запас на га 178 бонитет 2

1.4. Номер очага вредных организмов

Тип очага вредных организмов: эпизодический, хронический (нужное подчеркнуть) -

Фаза развития очага вредных организмов: начальная, нарастания численности, собственно вспышка, кризис (нужное подчеркнуть).

1.5. Причина ослабления, повреждения насаждения и время:

**Погодные условия (код 820), Ожеледь (код 828), Поздневесенние заморозки (код 825).**

Состояние насаждения: **Насаждение с нарушенной устойчивостью, Средневзвешанная категория насаждения (Кср.нас. = 2,87)**

1.6. Назначенные мероприятия:

Выборочная санитарная рубка (ВСР)

Исполнитель работ по проведению лесопатологического обследования: инженер-лесопатолог 1 категории, отдела защиты леса и ГЛПМ филиала ФБУ "Рослесозащита" "ЦЗЛ Ставропольского края"

Ф. И. О. Луковской А.И.

Подпись 

Дата составления документа: 22.04.2022

**ВЕДОМОСТЬ ПЕРЕЧЕТА ДЕРЕВЬЕВ**

(для сплошного, ленточного и перечета на круговых площадках постоянного радиуса)

**Итоговая ведомость по насаждению - 10СК**

Кер.нас. = 2,87 сильно ослабленное

Ступени толщины, см	Количество деревьев по категориям состояния, шт																											Всего				
	I			II			III			IV			Va			Vб			Vв			Vг			Va			Ve			шт. / м³	в т.ч. подлежит рубке, %
	Н	З	О	Н	З	О	Н	З	О	Н	З	О	Н	З	О	Н	З	О	Н	З	О	Н	З	О	Н	З	О					
1	2	3	4	5	6	7	8	9	10	11	12	13	14	15	16	17	18	19	20	21	22	23	24	25	26	27	28	29				
8																																
12																																
16																																
20					2		2								6						2								2 / 0,27	100,0		
24			4		2										5					8									19 / 4,18	78,9		
28	1		2		3		1								1					5									19 / 6,46	68,4		
32	5		5		2		1								1					5									14 / 6,72	50,0		
36	9		4												1					5									20 / 13	35,0		
40	3		1		1		1		1																				14 / 12,04	7,1		
44	1																												7 / 7,63	14,3		
48	1																												1 / 1,35	-		
52																													1 / 1,64	-		
56																													-	-		
60																													-	-		
64																													-	-		
68																													-	-		
72																													-	-		
76																													-	-		
80																													-	-		
84																													-	-		
88																													-	-		
92																													-	-		
96																													-	-		
100																													-	-		
<b>Итого, шт</b>	20	-	16	-	10	-	5	-	2	-	-	2	-	-	13	-	-	29	-	-	-	-	-	-	-	-	-	97	46			
<b>Запас, м³</b>	17,73	-	10,1	-	4,95	-	2,66	-	1,95	-	-	1,13	-	-	4,15	-	-	10,62	-	-	-	-	-	-	-	-	-	53,29	17,85			
<b>Итого, %</b>	33,2	-	19,0	-	9,3	-	5,0	-	3,7	-	-	2,1	-	-	7,8	-	-	19,9	-	-	-	-	-	-	-	-	100	33,5				

Порода I СК

5

Кер = 2,87 сильно ослабленное

Ступени толщины, см	Количество деревьев по категориям состояния, шт																											Всего				
	I			II			III			IV			Va			Vб			Vв			Vг			Va			Ve			шт. / м³	в т.ч. подлежит рубке, %
	Н	З	О	Н	З	О	Н	З	О	Н	З	О	Н	З	О	Н	З	О	Н	З	О	Н	З	О	Н	З	О					
1	2	3	4	5	6	7	8	9	10	11	12	13	14	15	16	17	18	19	20	21	22	23	24	25	26	27	28	29				
8																																
12																																
16																																
20					2		2								6					9										2 / 0,27	100,0	
24			4		2										5					8										19 / 4,18	78,9	
28	1		2		3		1								1					5										19 / 6,46	68,4	
32	5		5		2		1								1					5										14 / 6,72	50,0	
36	9		4												1					5										20 / 13	35,0	
40	3		1		1		1		1																					14 / 12,04	7,1	
44	1																													7 / 7,63	14,3	
48	1																													1 / 1,35	-	
52																														1 / 1,64	-	
56																														-	-	
60																														-	-	
64																														-	-	
68																														-	-	
72																														-	-	
76																														-	-	
80																														-	-	
84																														-	-	
88																														-	-	
92																														-	-	
96																														-	-	
100																														-	-	
<b>Итого, шт</b>	20	-	16	-	10	-	5	-	2	-	-	2	-	-	13	-	-	29	-	-	-	-	-	-	-	-	-	97	46			
<b>Запас, м³</b>	17,73	-	10,1	-	4,95	-	2,66	-	1,95	-	-	1,13	-	-	4,15	-	-	10,62	-	-	-	-	-	-	-	-	-	53,29	17,85			
<b>Итого, % по породе</b>	33,2	-	19,0	-	9,3	-	5,0	-	3,7	-	-	2,1	-	-	7,8	-	-	19,9	-	-	-	-	-	-	-	-	100	33,5				

Ведомость лесных участков с выявленными несоответствиями таксационным описаниям

Субъект Российской Федерации Ставропольский край

Лесничество

Городские леса города-курорта Пятигорска

Уч.лесничество Машукское

Урочище(лесная дача) -

1	2	3	4	5	6	7	8	9	10	Таксационная характеристика									Заложено пробных площадей	
										11	12	13	14	15	16	17	18	19	20	21
1997	25	28	0,3	Защитные	Городские леса	-	ТО	Х	Х	10СК	СК	40	14	18	СВССС	0,7	2	150	Х	Х
											-	-	-	-				-		
											-	-	-	-				-		
											-	-	-	-				-		
											-	-	-	-				-		
											-	-	-	-				-		
											-	-	-	-				-		
											-	-	-	-				-		
											-	-	-	-				-		
	Городские леса	Ф	10СК	СК	65	14	30	СВССС	0,8	2	178	Сплошной перерёт	0,3							
				-	-	-	-				-									
				-	-	-	-				-									
				-	-	-	-				-									
				-	-	-	-				-									
				-	-	-	-				-									
				-	-	-	-				-									
				-	-	-	-				-									
				-	-	-	-				-									

ТО - таксационные описания Ф - фактическая характеристика лесного насаждения

Исполнитель работ по проведению лесопатологического обследования: инженер-лесопатолог I категории, отдела защиты леса и ГЛПМ филиала ФБУ "Рослесозащита" "ЦЗЛ Ставропольского края"

ФИО Луковской А.И.

Подпись 

Результаты проведения лесопатологических обследований лесных насаждений за Апрель месяц 2022 год

Субъект Российской Федерации Ставропольский край

Лесничество (лесопарк) Городские леса города-курорта Пятигорска

Участковое лесничество Машукское

Урочище (лесная дача) -

1	2	3	4	5	6	7	8	9	Таксационная характеристика								19	Распределение деревьев по категориям состояния, % от запаса													34	35	Назначенные мероприятия			
									10	11	12	13	14	15	16	17		18	без признаков ослабления		ослабленные		сильно ослабленные		умирающие		28	29	30	31			32	33	вид	площадь, га
20	21	22	23	24	25	26	27	28	29	30	31	32	33	34	35	36	37																			
25	28	0,3	Защитные	Городские леса	-	-	-	10СК	-	СК	65	14	30	СВССС	0,8	2	178	97	33,2	-	19,0	-	9,3	-	5,0	-	3,7	2,1	7,8	19,9	-	-	820, 828, 825,	33,5 %	Выборочная санитарная рубка (ВСУ)	0,3 га
Итого по распределению:																		33,2	-	19,0	-	9,3	-	5,0	-	3,7	2,1	7,8	19,9	-	-	820, 828, 825,		33,5 %	Выборочная санитарная рубка (ВСУ)	0,3 га

Условные обозначения: Н - деревья не подлежат рубке; Р - деревья подлежат рубке.

Итого по распределению:

Кер.нас. - 2,87  
Отп.тек. - 13,6%  
Кер.нас. - 2,87  
Отп.общ. - 33,5%

Причины повреждения насаждения: Погодные условия (код 820), Ожеледь (код 828), Позднелесенные заморозки (код 825).

Исполнитель работ по проведению лесопатологического обследования: инженер-лесопатолог 1 категории, отдела защиты леса и ГЛПМ филиала ФБУ "Рослесозащита" "ЦЗЛ Ставропольского края"

ФИО Луковской А.И.

Подпись 

Дата составления документа 22.04.2022

Телефон: 8 (8652) 94-41-84

Дата составления 22.04.2022

Широта 44,05903

Долгота 43,07378

Место проведения *Городские леса города-курорта Пятигорска лесничество, Машукское участковое лесничество, квартал 25, выдел 28, площадь выдела 0,3 га*

Вид мероприятия *Выборочная санитарная рубка (ВСР)*



Исполнитель работ по проведению лесопатологического обследования: инженер-лесопатолог 1 категории, отдела защиты леса и ГЛПМ филиала ФБУ "Рослесозащита" "ЦЗЛ Ставропольского края"

ФИО Луковской А.И.

Подпись 

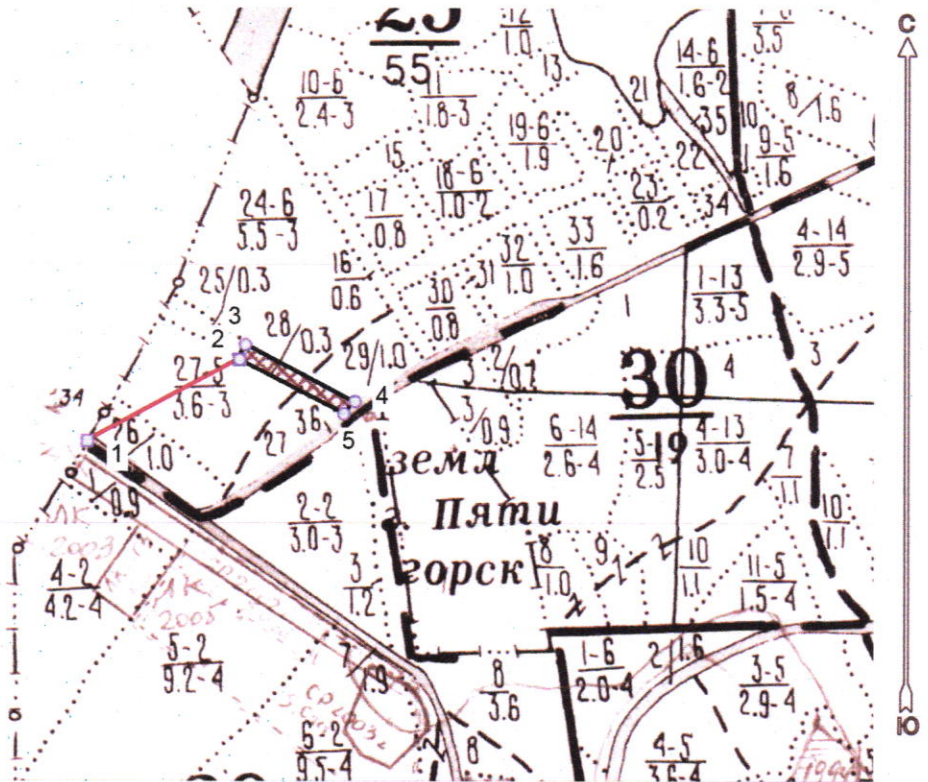
Тел.: 8 (8652) 94-41-84





### Абрис лесного участка с обозначенными границами

Субъект Российской Федерации: Ставропольский край  
Лесничество: Городские леса города - курорта Пятигорска  
Участковое лесничество: Машукское, лесной квартал № 25, выдел № 28, площадь 0,3 га.  
Вид мероприятия: УНД

Масштаб 1:10000



Условные обозначения:

	границы назначаемых мероприятий
	поворотные точки

Исполнитель: инженер-лесопатолог 1 категории А.И.Луковской  
(должность, фамилия, инициалы, дата, подпись)

\* в таблицах приведены магнитные углы  
(магнитное склонение 0 / не задано)

ГИС «Лесные ресурсы» Formap 5  
1999-2017. Все права защищены.

Экспликация или координаты поворотных точек лесосеки:

Общая площадь: 0,3 га

Номера точек	Координаты точки	Румбы линий	Длина, м
1 - 2	43° 04' 11"; 44° 03' 30";	СВ 62,0°	228,9
2 - 3	43° 04' 21"; 44° 03' 33";	СВ 20,5°	21,0
3 - 4	43° 04' 21"; 44° 03' 34";	ЮВ 62,5°	163,5
4 - 5	43° 04' 27"; 44° 03' 32";	ЮЗ 42,5°	21,0
5 - 2	43° 04' 27"; 44° 03' 31";	СЗ 63,0°	155,4

№ выдела	Ленты (круговой площадки) перечета				
	Сплошной перече́т				
28					

Исполнитель: инженер-лесопатолог 1 категории А.И.Луковской

(должность, фамилия, инициалы, дата, подпись)

\* в таблицах приведены магнитные углы  
(магнитное склонение 0 / не задано)

ГИС «Лесные ресурсы» Фортар 5  
1999-2017. Все права защищены.

Прошито, пронумеровано,  
и скреплено печатью 10

( двадцать ) листов

Начальник ОЗЛ и ГЛПМ филиала

ФБУ «Рослесозащита»

«ЦЗЛ Ставропольского края»

Е.В. Ковалёв Ковалёв

«28» апрель 2022 г.



№ п/п	Наименование	Единица измерения	Количество	Примечание
1	Листы	шт.	10	
2	...	...	...	...
3	...	...	...	...
4	...	...	...	...
5	...	...	...	...

№ п/п	Наименование	Единица измерения	Количество	Примечание
1	...	...	...	...
2	...	...	...	...
3	...	...	...	...
4	...	...	...	...
5	...	...	...	...

Всего листов: 10  
Всего страниц: 10  
Всего страниц: 10