

по контракту № 861742-22STV от 25.02.2022 г.

Утверждаю

Заместитель главы администрации города Пятигорска
 начальник Муниципального учреждения "Управление
 городского хозяйства, транспорта и связи
 администрации города Пятигорска"

И.А. Андриянов

Дата: _____

**Акт
 лесопатологического обследования № 2022-04/0019**

лесных насаждений Городские леса города-курорта Пятигорска лесничество (лесопарк)
Ставропольский край (субъект Российской Федерации)

Способ лесопатологического обследования:

1. Визуальный	<input type="checkbox"/>
2. Инструментальный	<input checked="" type="checkbox"/>

Место проведения

Участковое лесничество	Урочище (дача)	Квартал	Выдел	Площадь выдела, га	Лесопатологический выдел	Площадь лесопатологического выдела, га
Машукское	-	25	32	1	-	-

Лесопатологическое обследование проведено на общей площади 1 га

Кадастровый номер участка: _____
(для участков, предоставленных в постоянное (бессрочное) пользование, аренду)

Документ о праве пользования: _____

(тип документа о праве пользования, дата, номер, вид разрешенного использования лесов)

2. Инструментальное обследование лесного участка.

(раздел включается в акт, в случае проведения лесопатологического обследования визуальным способом)

2.1. Лесничество Городские леса города-курорта Пятигорска Уч. лесничество Машукское

Урочище (дача) - Квартал 25 Выдел 32

Наличие ограничений или особенностей участка, влияющих на назначение СОМ:

ООПТ - памятник природы краевого значения "Гора Машук"

(отметка о наличии ООПТ, ОЗУ, водоохранной зоны, радиоактивного загрязнения лесов, угрозы возникновения очагов вредных организмов или пожарной опасности в лесах).

2.2 Фактическая таксационная характеристика лесного насаждения не соответствует таксационному описанию.

Причина не соответствия давность лесоустройства 10 и более лет

Ведомость насаждений с выявленными несоответствиями таксационным описаниям приведена в приложении 1 к Акту.

2.3. Состояние насаждений:

с нарушенной устойчивостью (средневзвешенная категория состояния $\geq 1,51 - < 4,50$)

с утраченной устойчивостью (средневзвешенная категория состояния $\geq 4,51$)

устойчивое (средневзвешенная категория состояния $< 1,50$)

2.4. Причины ослабления, повреждения, средневзвешенная категория состояния насаждения:

Погодные условия (код 820), Гнили ствольные (код 350). Средневзвешенная категория насаждения (Кср.нас. = 2,7)

2.4.1 Повреждено огнём:

Вид пожара	Порода	Состояние корневых лап		Состояние корневой шейки		Подсушивание луба		Обугленность древесины более 1/3 высоты ствола	
		процент повреждённых огнём корней	процент деревьев с данным повреждением	ожог корневой шейки по окружности (1/4, 2/4, 3/4, более 3/4)	процент деревьев с данным повреждением	по окружности (1/4, 2/4, 3/4, более 3/4)	процент деревьев с данным повреждением	по окружности ствола (менее 1/2, более 1/2)	процент деревьев с данным повреждением
1	2	3	4	5	6	7	8	9	10
не выявлено									

2.4.2 Заселено (отработано) ствольными вредителями:

Вид вредителя	Порода	Встречаемость заселённых деревьев, % от запаса породы	Встречаемость отработанных деревьев, % от запаса породы	Степень заселения лесного насаждения (слабая, средняя, сильная)		
				5	6	7
1	2	3	4	5	6	7
не выявлено						

2.4.3 Поражено болезнями:

Вид болезни	Порода	Встречаемость (% поражённых деревьев)	Степень поражения лесного насаждения (слабая, средняя, сильная)		
			4	5	6
1	2	3	4	5	6
, Гнили ствольные.	ЯО	16	слабая		

2.5. Выборке подлежит 21,4 % от запаса

в том числе :

без признаков ослабления	-	% (причины назначения)
ослабленных	-	% (причины назначения)
сильно ослабленных	-	% (причины назначения)
усыхающих	-	% (причины назначения)
свежего сухостоя	-	%;
свежего ветровала	-	%;
свежего бурелома	-	%;
старого ветровала	14,0	%;
старого бурелома	-	%;
старого сухостоя	7,4	%;

2.6. Полнота лесного насаждения после уборки деревьев, подлежащих рубке, составит 0,7

Критическая полнота для данной категории лесных насаждений и преобладающей породы состав. 0,3

ЗАКЛЮЧЕНИЕ к инструментальному обследованию участка.

Участковое лесничество	Урочище (дача)	Квартал	Выдел	Площадь выдела, га	Лесопатологический выдел	Площадь лесопатологического выдела, га	Вид мероприятия	Площадь мероприятия, га	Породы	Доля выбираемой древесины по запасу, %	Рекомендуемый срок проведения мероприятия
1	2	3	4	5	6	7	8	9	10	11	12
Машукское	-	25	32	1	-	-	Уборка неликвидной древесины (УНД)	1 га	ЯО - - - - - - - - -	21,4 %	до 2 кв. 2024 г.

ЗАКЛЮЧЕНИЕ: Насаждение с нарушенной устойчивостью. Средневзвешанная категория насаждения (Кср.нас. = 2,7). С целью предотвращения негативных процессов, снижения ущерба от их воздействия, назначено: Уборка неликвидной древесины (УНД) Выбираемый запас на 1 га: 39 м³, в том числе (ЯО - 39 м³.)

Ведомость перчета деревьев, назначенных в рубку, и абрис лесного участка прилагаются (прил. 2 и 3 к данному акту).

РЕКОМЕНДАЦИИ по проведению мероприятий, не относящихся к мероприятиям по предупреждению распространения вредных организмов.

При проведении рубок лесных насаждений одновременно с заготовкой древесины следует производить очистку мест рубок (лесосек) от порубочных остатков.

Дата проведения обследований 19.04.2022

Дата составления документа: 22.04.2022

Исполнитель работ по проведению лесопатологического обследования: инженер-лесопатолог I категории отдела защиты леса и ГЛПМ филиала ФБУ "Рослесозащита" "ЦЗЛ Ставропольского края"

ФИО Берсенева И.В.

Подпись 

Тел.: 8 (8652) 94-41-84

ВЕДОМОСТЬ ПЕРЕЧЕТА ДЕРЕВЬЕВ

(для сплошного, ленточного и перечета на круговых площадках постоянного радиуса)

Итоговая ведомость по насаждению - 10ЯО

Кср.нас. = 2,7 сильно ослабленное

Ступени толщины, см	Количество деревьев по категориям состояния, шт																											Всего				
	I			II			III			IV			Va			Vб			Vв			Vг			Vд			Ve			шт. / м³	в т.ч. подлежат рубке %
	Н	З	О	Н	З	О	Н	З	О	Н	З	О	Н	З	О	Н	З	О	Н	З	О	Н	З	О	Н	З	О					
1	2	3	4	5	6	7	8	9	10	11	12	13	14	15	16	17	18	19	20	21	22	23	24	25	26	27	28	29				
8																																
12			4																								4 / 0,276	-				
16			12		3		3											6			9						33 / 4,62	45,5				
20	6		22		6		3										3			9						49 / 12,25	24,5					
24	14		36		11		4										2			16						83 / 32,37	21,7					
28	22		18		8		6										8			12						74 / 42,18	27,0					
32	14		22		10		8										6			8						68 / 53,04	20,6					
36	6		12		3		3										2			3						29 / 29,29	17,2					
40	4		3																							7 / 8,96	-					
44			1																							1 / 1,57	-					
48																											-	-				
52																											-	-				
56																											-	-				
60																											-	-				
64																											-	-				
68																											-	-				
72																											-	-				
76																											-	-				
80																											-	-				
84																											-	-				
88																											-	-				
92																											-	-				
96																											-	-				
100																											-	-				
Итого, шт	66	-	130	-	41	-	27	-	-	-	-	-	-	-	-	-	-	27	-	-	57	-	-	-	-	348	84					
Запас, м³	41,6	-	66,45	-	21,6	-	15,42	-	-	-	-	-	-	-	-	-	-	13,63	-	-	25,86	-	-	-	-	184,556	39,49					
Итого, % по насаждению	22,5	-	36	-	11,7	-	8,4	-	-	-	-	-	-	-	-	-	-	7,4	-	-	14	-	-	-	-	100	21,4					

Ступени толщины, см	Количество деревьев по категориям состояния, шт																											Всего				
	I			II			III			IV			Va			Vб			Vв			Vг			Vд			Ve			шт. / м³	в т.ч. подлежат рубке %
	Н	З	О	Н	З	О	Н	З	О	Н	З	О	Н	З	О	Н	З	О	Н	З	О	Н	З	О	Н	З	О					
1	2	3	4	5	6	7	8	9	10	11	12	13	14	15	16	17	18	19	20	21	22	23	24	25	26	27	28	29,0				
8																																
12			4																								4 / 0,276	-				
16			12		3		3											6			9						33 / 4,62	45,5				
20	6		22		6		3										3			9						49 / 12,25	24,5					
24	14		36		11		4										2			16						83 / 32,37	21,7					
28	22		18		8		6										8			12						74 / 42,18	27,0					
32	14		22		10		8										6			8						68 / 53,04	20,6					
36	6		12		3		3										2			3						29 / 29,29	17,2					
40	4		3																							7 / 8,96	-					
44			1																							1 / 1,57	-					
48																											-	-				
52																											-	-				
56																											-	-				
60																											-	-				
64																											-	-				
68																											-	-				
72																											-	-				
76																											-	-				
80																											-	-				
84																											-	-				
88																											-	-				
92																											-	-				
96																											-	-				
100																											-	-				
Итого, шт	66	-	130	-	41	-	27	-	-	-	-	-	-	-	-	-	-	27	-	-	57	-	-	-	-	348	84					
Запас, м³	41,6	-	66,45	-	21,6	-	15,42	-	-	-	-	-	-	-	-	-	-	13,63	-	-	25,86	-	-	-	-	184,556	39,49					
Итого, % по породе	22,5	-	36,0	-	11,7	-	8,4	-	-	-	-	-	-	-	-	-	-	7,4	-	-	14,0	-	-	-	-	100	21,4					

ВРЕМЕННАЯ ПРОБНАЯ ПЛОЩАДЬ

1.1. Субъект Российской Федерации Ставропольский край

Лесничество Городские леса города-курорта Пятигорска Уч.лесничество Машукское

Урочище(лесная дача) -

Квартал 25 Выдел 32

Площадь выдела 1 га. Лесопатологический выдел -

Площадь лесопатологического выдела - га

1.2. Метод перече́та: Сплошной перече́т

Количество лент / площадок -

Размеры площадок (длина x ширина/радиус) - Размер временной пробной площади: 1 га

Площадь мероприятия 1 га

1.3. Фактическая таксационная характеристика насаждения:

состав 10ЯО

возраст 80 / лет; тип леса свдч полнота 0,8

запас на га 185 бонитет 2

1.4. Номер очага вредных организмов

Тип очага вредных организмов: эпизодический, хронический (нужное подчеркнуть) -

Фаза развития очага вредных организмов: начальная, нарастания численности, собственно вспышка, кризис (нужное подчеркнуть).

1.5. Причина ослабления, повреждения насаждения и время:

Погодные условия (код 820), Гнили ствольные (код 350).

Состояние насаждения: **Насаждение с нарушенной устойчивостью, Средневзвешанная категория насаждения (Кер.нас. = 2,7)**

1.6. Назначенные мероприятия:

Уборка неликвидной древесины (УНД)

Исполнитель работ по проведению лесопатологического обследования: инженер-лесопатолог 1 категории отдела защиты леса и ГЛПМ филиала ФБУ "Рослесозащита" "ЦЗЛ Ставропольского края"

Ф. И. О. Берсенева И.В.

Подпись 

Дата составления документа: 22.04.2022

Дата составления 22.04.2022

Широта 44,06044

Долгота 43,07752

Место проведения *Городские леса города-курорта Пятигорска лесничество, Маишукское участковое лесничество, квартал 25, выдел 32, площадь выдела 1 га,*

Вид мероприятия *Уборка неликвидной древесины (УНД)*



Исполнитель работ по проведению лесопатологического обследования: инженер-лесопатолог 1 категории отдела защиты леса и ГЛПМ филиала ФБУ "Рослесозащита" "ЦЗЛ Ставропольского края"

ФИО Берсенева И.В.

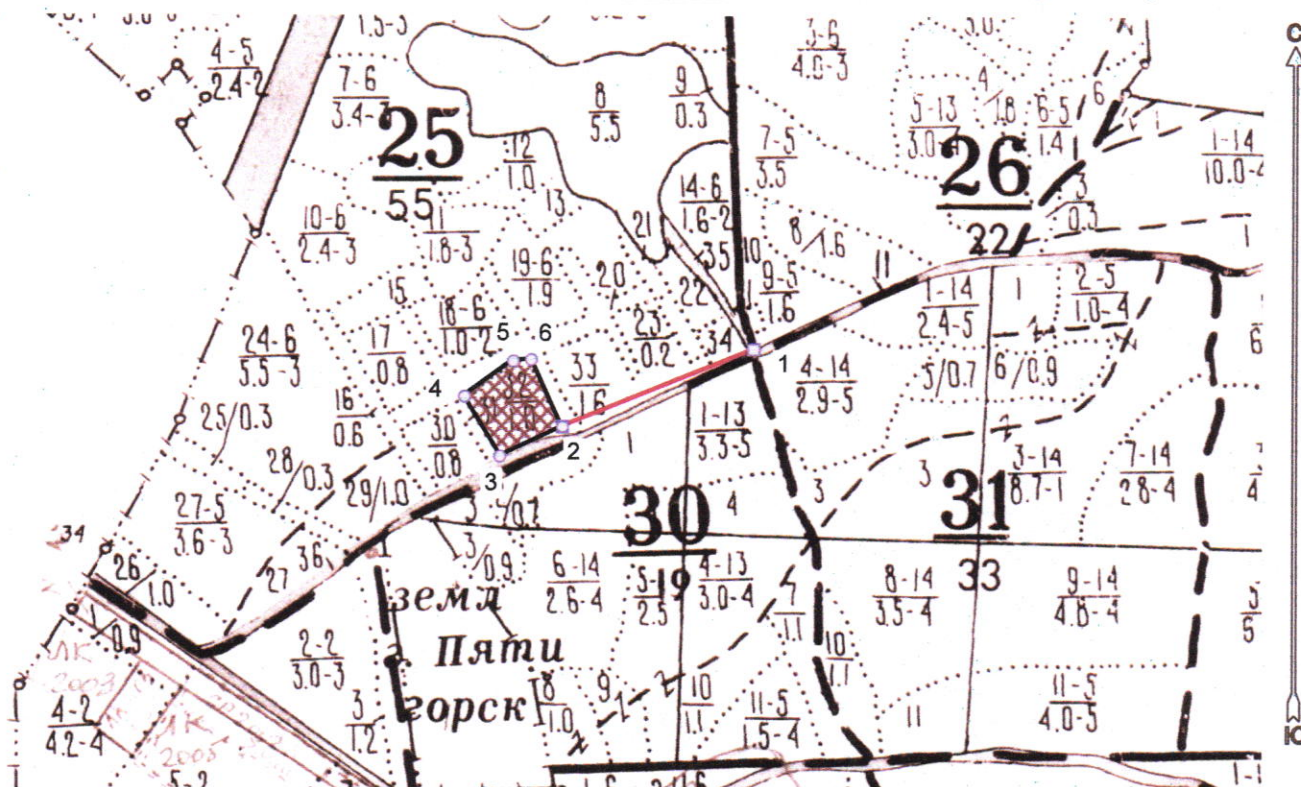
Подпись 

Тел.: 8 (8652) 94-41-84

**Абрис лесного участка
с обозначенными границами**

Субъект Российской Федерации: Ставропольский край
Лесничество: Городские леса города - курорта Пятигорска
Участковое лесничество: Машукское, квартал № 25, выдел № 32, площадь 1,0 га.
Вид мероприятия: УНД

Масштаб 1:10000



Условные обозначения:

	границы назначаемых мероприятий
	поворотные точки

Исполнитель: инженер-лесопатолог 1 категории И.В.Берсенёв

(должность, фамилия, инициалы, дата, подпись)

* в таблицах приведены магнитные углы
(магнитное склонение 0 / не задано)

ГИС «Лесные ресурсы» Формат 5
1999-2017. Все права защищены.

Экспликация или координаты поворотных точек лесосеки:

Общая площадь: 1,0 га

Номера точек	Координаты точки	Румбы линий	Длина, м
1 - 2	43° 04' 51", 44° 03' 40";	ЮЗ 68,5°	272,9
	43° 04' 40", 44° 03' 36";		
2 - 3	43° 04' 36", 44° 03' 35";	ЮЗ 65,0°	91,7
	43° 04' 34", 44° 03' 38";		
3 - 4	43° 04' 37", 44° 03' 39";	СЗ 31,0°	91,5
	43° 04' 38", 44° 03' 39";		
4 - 5	43° 04' 37", 44° 03' 39";	СВ 54,0°	79,4
	43° 04' 38", 44° 03' 39";		
5 - 6	43° 04' 37", 44° 03' 39";	СВ 86,0°	23,7
	43° 04' 38", 44° 03' 39";		
6 - 2	43° 04' 38", 44° 03' 39";	ЮВ 25,5°	97,0

№ выдела	Ленты (круговой площадки) перечета			
	Сплошной перече́т			
32				

Исполнитель: инженер-лесопатолог 1 категории И.В.Берсенёв

(должность, фамилия, инициалы, дата, подпись)

* в таблицах приведены магнитные углы
(магнитное склонение 0 / не задано)

ГИС «Лесные ресурсы» Фогтар 5
1999-2017. Все права защищены.

