

по контракту № 861742-22STV от 25.02.2022 г.

Утверждаю

Заместитель главы администрации города Пятигорска
 начальник Муниципального учреждения "Управление
 городского хозяйства, транспорта и связи
 администрации города Пятигорска"

И.А. Андриянов

Дата: _____

Акт
лесопатологического обследования № 2022-04/0030

лесных насаждений _____ Городские леса города-курорта Пятигорска _____ лесничество (лесопарк)
 _____ Ставропольский край _____ (субъект Российской Федерации)

Способ лесопатологического обследования: 1. Визуальный
 2. Инструментальный

Место проведения

Участковое лесничество	Урочище (дача)	Квартал	Выдел	Площадь выдела, га	Лесопатологический выдел	Площадь лесопатологического выдела, га
Машукское	-	26	10	0,1	-	-

Лесопатологическое обследование проведено на общей площади 0,1 га

Кадастровый номер участка: _____
(для участков, предоставленных в постоянное (бессрочное) пользование, аренду)

Документ о праве пользования:

(тип документа о праве пользования, дата, номер, вид разрешенного использования лесов)

2. Инструментальное обследование лесного участка.

(раздел включается в акт, в случае проведения лесопатологического обследования визуальным способом)

2.1. Лесничество Городские леса города-курорта Пятигорска Уч. лесничество Машукское

Урочище (дача) - Квартал 26 Выдел 10

Наличие ограничений или особенностей участка, влияющих на назначение СОМ:

ООПТ - памятник природы краевого значения "Гора Машук"

(отметка о наличии ООПТ, ОЗУ, водоохранной зоны, радиоактивного загрязнения лесов, угрозы возникновения очагов вредных организмов или пожарной опасности в лесах)

2.2 Фактическая таксационная характеристика лесного насаждения не соответствует таксационному описанию.

Причина не соответствия несоответствие по возрасту, ср. диаметру, ср. высоте, составу, запасу на 1 га, полноте

Ведомость насаждений с выявленными несоответствиями таксационным описаниям приведена в приложении 1 к Акту.

2.3. Состояние насаждений:

с нарушенной устойчивостью (средневзвешенная категория состояния $\geq 1,51 < 4,50$)

с утраченной устойчивостью (средневзвешенная категория состояния $\geq 4,51$)

устойчивое (средневзвешенная категория состояния $< 1,50$)

2.4. Причины ослабления, повреждения, средневзвешенная категория состояния насаждения:

Погодные условия (код 820), Гнили ствольные (код 350), Межвидовая конкуренция (код 610). Средневзвешенная категория насаждения (Кср.нас. = 2,74)

2.4.1 Повреждено огнём:

Вид пожара	Порода	Состояние корневых лап		Состояние корневой шейки		Подсушивание луба		Обугленность древесины более 1/3 высоты ствола	
		процент повреждённых отгем корней	процент деревьев с данным повреждением	ожог корневой шейки по окружности (1/4, 2/4, 3/4; более 3/4)	процент деревьев с данным повреждением	процент деревьев с данным повреждением	процент деревьев с данным повреждением	по окружности ствола (менее 1/2; более 1/2)	процент деревьев с данным повреждением
1	2	3	4	5	6	7	8	9	10
не выявлено									

2.4.2 Заселено (отработано) ствольными вредителями:

Вид вредителя	Порода	Встречаемость заселенных деревьев, % от запаса породы	Встречаемость отработанных деревьев, % от запаса породы	Степень заселения лесного насаждения (слабая, средняя, сильная)		
				5	6	7
1	2	3	4	5	6	7
не выявлено						

2.4.3 Поражено болезнями:

Вид болезни	Порода	Встречаемость (% поражённых деревьев)	Степень поражения лесного насаждения (слабая, средняя, сильная)		
			4	5	6
1	2	3	4	5	6
, Гнили ствольные.					

2.5. Выборке подлежит 23,4 % от запаса

в том числе :

без признаков ослабления	-	% (причины назначения)
ослабленных	-	% (причины назначения)
сильно ослабленных	-	% (причины назначения)
усыхающих	-	% (причины назначения)
свежего сухостоя	-	%;
свежего ветровала	-	%;
свежего бурелома	-	%;
старого ветровала	<u>20,4</u>	%;
старого бурелома	<u>0,7</u>	%;
старого сухостоя	<u>2,3</u>	%;

2.6. Полнота лесного насаждения после уборки деревьев, подлежащих рубке, составит 0,4

Критическая полнота для данной категории лесных насаждений и преобладающей породы состав. 0,3

ЗАКЛЮЧЕНИЕ к инструментальному обследованию участка.

Участковое лесничество	Урочище (дача)	Квартал	Выдел	Площадь выдела, га	Лесопатологический выдел	Площадь лесопатологического выдела, га	Вид мероприятия	Площадь мероприятия, га	Породы	Доля выбираемой древесины по запасу, %	Рекомендуемый срок проведения мероприятия
1	2	3	4	5	6	7	8	9	10	11	12
Машукское	-	26	10	0,1	-	-	Уборка неликвидной древесины (УНД)	0,1	ЯО	23,4 %	до 2 кв. 2024 г.
									КЛО		
									ОРГ		
									-		
									-		
									-		
									-		
									-		

ЗАКЛЮЧЕНИЕ: Насаждение с нарушенной устойчивостью. Средневзвешанная категория насаждения (Кер.нас. = 2,74). С целью предотвращения негативных процессов, снижения ущерба от их воздействия, назначено: Уборка неликвидной древесины (УНД) Выбираемый запас на 0,1 га: 3 м³, в том числе (ЯО - 1 м³, КЛО - 1 м³, ОРГ - 1 м³.)

Ведомость перечета деревьев, назначенных в рубку, и абрис лесного участка прилагаются (прил. 2 и 3 к данному акту).

РЕКОМЕНДАЦИИ по проведению мероприятий, не относящихся к мероприятиям по предупреждению распространения вредных организмов.

Дата проведения обследований 13.04.2022

Дата составления документа: 22.04.2022

Исполнитель работ по проведению лесопатологического обследования: инженер-лесопатолог 1 категории отдела защиты леса и ГЛПМ филиала ФБУ "Рослесозащита" "ЦЗЛ Ставропольского края"

ФИО Луковской А.И.

Подпись 

Тел.: 8 (8652) 94-41-84

ВРЕМЕННАЯ ПРОБНАЯ ПЛОЩАДЬ

1.1 Субъект Российской Федерации Ставропольский край

Лесничество Городские леса города-курорта Пятигорс Уч.лесничество Машукское

Урочище(лесная дача) -

Квартал 26 Выдел 10

Площадь выдела 0,1 га. Лесопатологический выдел -

Площадь лесопатологического выдела - га

1.2. Метод перече́та Сплошной перече́т

Количество лент / площадок -

Размеры площадок (длина x ширина/радиус) - Размер временной пробной площади: 0,1 га

Площадь мероприятия 0,1 га

1.3. Фактическая таксационная характеристика насаждения:

состав 4ЯО4КЛО2ОРГ

возраст 70 лет; тип леса СВДЧ полнота 0,5

запас на га 97 бонитет 3

1.4. Номер очага вредных организмов

Тип очага вредных организмов: эпизодический, хронический (нужное подчеркнут) -

Фаза развития очага вредных организмов: начальная, нарастания численности, собственно вспышка, кризис (нужное подчеркнуть).

1.5. Причина ослабления, повреждения насаждения и время:

Погодные условия (код 820), Гнили ствольные (код 350), Межвидовая конкуренция (код 610).

Состояние насаждения: **Насаждение с нарушенной устойчивостью, Средневзвешанная категория насаждения (Кер.нас. = 2,74)**

1.6. Назначенные мероприятия:

Уборка неликвидной древесины (УНД)

Исполнитель работ по проведению лесопатологического обследования: инженер-лесопатолог 1 категории отдела защиты леса и ГЛПМ филиала ФБУ "Рослесозащита" "ЦЗЛ Ставропольского края"

Ф. И. О. Луковской А.И.

Подпись 

Дата составления документа: 22.04.2022

ВЕДОМОСТЬ ПЕРЕЧЕТА ДЕРЕВЬЕВ

(для сплошного, летучного и перчета на круговых площадках постоянного радиуса)

Итоговая ведомость по насаждению - 4ЯО4КЮ2ОРГ

Кср.нас. = 2,74 сильно ослабленное

Ступени толщины, см	Количество деревьев по категориям состояния, шт																											Всего				
	I			II			III			IV			Va			Vб			Vв			Vг			Vд			Vе			шт. м³	в т.ч. подложки рубле. %
	Н	З	О	Н	З	О	Н	З	О	Н	З	О	Н	З	О	Н	З	О	Н	З	О	Н	З	О	Н	З	О					
1	2	3	4	5	6	7	8	9	10	11	12	13	14	15	16	17	18	19	20	21	22	23	24	25	26	27	28	29				
8																																
12			1		2		1																				1 / 0,026	100,0				
16	1		1		1		1																				7 / 0,497	42,9				
20	1		4		1																						8 / 1,07	50,0				
24			1				1																				12 / 3,01	50,0				
28	2		5																								2 / 0,79	-				
32			1																								7 / 3,62	-				
36																											1 / 0,7	-				
40																											-	-				
44																											-	-				
48																											-	-				
52																											-	-				
56																											-	-				
60																											-	-				
64																											-	-				
68																											-	-				
72																											-	-				
76																											-	-				
80																											-	-				
84																											-	-				
88																											-	-				
92																											-	-				
96																											-	-				
100																											-	-				
Итого, шт	4	-	13	-	4	-	3	-	-	-	-	-	-	-	-	-	-	3	-	-	10	-	-	1	-	-	38	14				
Запас, м³	1,41	-	4,901	-	0,526	-	0,605	-	-	-	-	-	-	-	-	-	-	0,227	-	-	1,981	-	-	0,063	-	-	9,713	2,27				
Итого, % по породе	14,5	-	50,6	-	5,4	-	6,2	-	-	-	-	-	-	-	-	-	-	2,3	-	-	20,4	-	-	0,6	-	-	100	23,3				

Порода 1		ОРГ		3		Количество деревьев по категориям состояния, шт																											Всего	
Ступени толщины, см	I			II			III			IV			Va			Vб			Vв			Vг			Vд			Vе			шт. м³	в т.ч. подложки рубле. %		
	Н	З	О	Н	З	О	Н	З	О	Н	З	О	Н	З	О	Н	З	О	Н	З	О	Н	З	О	Н	З	О							
	1	2	3	4	5	6	7	8	9	10	11	12	13	14	15	16	17	18	19	20	21	22	23	24	25	26	27	28	29					
8																																		
12					1		1																					2 / 0,15	-					
16								1																				2 / 0,26	50,0					
20																												4 / 1,04	100,0					
24								1																				1 / 0,4	-					
28																												-	-					
32																											-	-						
36																											-	-						
40																											-	-						
44																											-	-						
48																											-	-						
52																											-	-						
56																											-	-						
60																											-	-						
64																											-	-						
68																											-	-						
72																											-	-						
76																											-	-						
80																											-	-						
84																											-	-						
88																											-	-						
92																											-	-						
96																											-	-						
100																											-	-						
Итого, шт	-	-	-	-	1	-	3	-	-	-	-	-	-	-	-	-	-	-	-	-	5	-	-	-	-	-	9	5						
Запас, м³	-	-	-	-	0,075	-	0,605	-	-	-	-	-	-	-	-	-	-	-	-	-	1,17	-	-	-	-	-	1,85	1,17						
Итого, % по породе	-	-	-	-	4,1	-	32,7	-	-	-	-	-	-	-	-	-	-	-	-	-	63,3	-	-	-	-	-	100	63,2						

Порода 2		КЮ		4		Количество деревьев по категориям состояния, шт																											Всего	
Ступени толщины, см	I			II			III			IV			Va			Vб			Vв			Vг			Vд			Vе			шт. м³	в т.ч. подложки рубле. %		
	Н	З	О	Н	З	О	Н	З	О	Н	З	О	Н	З	О	Н	З	О	Н	З	О	Н	З	О	Н	З	О							
	1	2	3	4	5	6	7	8	9	10	11	12	13	14	15	16	17	18	19	20	21	22	23	24	25	26	27	28	29					
8																																		
12				1		1																						1 / 0,026	100,0					
16	1		1		1																							4 / 0,284	50,0					
20	1		4		1																							3 / 0,42	33,3					
24			1																									7 / 1,75	14,3					
28			1																									1 / 0,39	-					
32																												1 / 0,56	-					
36																											-	-						
40																											-	-						
44																											-	-						
48																											-	-						
52																											-	-						
56																											-	-						
60																											-	-						
64																											-	-						
68																											-	-						
72																											-	-						
76																											-	-						
80																											-	-						
84																											-	-						
88																											-	-						
92																											-	-						
96			</																															

Ведомость лесных участков с выявленными несоответствиями таксационным описаниям

Субъект Российской Федерации Ставропольский край

Лесничество


Городские леса города-курорта Пятигорска

Уч.лесничество Машукское

Урочище(лесная дача) -

1	2	3	4	5	6	7	8	9	10	Таксационная характеристика								Заложено пробных площадей																		
										11	12	13	14	15	16	17	18	19	20	21																
Год проведения лесоустройства	Номер квартала	Номер выдела	Площадь выдела, га	Целевое назначение лесов	Категория защитных лесов	ОЗУ	Источник данных	Номер лесопатологического выдела	Площадь лесопатологического выдела, га	состав	порода	возраст, лет	средняя высота, м	средний диаметр, см	тип леса	полнота	бонитет	запас, м³ /га	количество, шт.	общая площадь, га																
1997	26	10	0,1	Защитные	Городские леса		ТО	X	X	8ОРГ2КЛЮ	ОРГ	45	11	16	СВДЧ	0,6	3	50	X	X																
											КЛЮ	-	-	-																						
											-	-	-	-																						
											-	-	-	-																						
											-	-	-	-																						
											-	-	-	-																						
											-	-	-	-																						
											-	-	-	-																						
											-	-	-	-																						
											-	-	-	-																						
											-	-	-	-																						
											-	-	-	-																						
											-	-	-	-																						
											-	-	-	-																						
											-	-	-	-																						
											-	-	-	-																						
																					Городские леса		Ф			4ЯО4КЛЮ2ОРГ	ЯО	70	17	24	СВДЧ	0,5	3	44	Сплошной перечёт	0,1 га
											КЛЮ	-	15	18																						
											ОРГ	-	15	18																						
-	-	-	-																																	
-	-	-	-																																	
-	-	-	-																																	
-	-	-	-																																	
-	-	-	-																																	
-	-	-	-																																	
-	-	-	-																																	
Итого	-	-	-	97																																

ТО - таксационные описания Ф - фактическая характеристика лесного насаждения

Исполнитель работ по проведению лесопатологического обследования: инженер-лесопатолог I категории отдела защиты леса и ГЛПМ филиала ФБУ "Рослесозащита" "ЦЗЛ
Ставропольского края"
ФИО Луковской А.И. Юдпис 

Дата составления 22.04.2022

Широта 44,06162

Долгота 43,08064

Место проведения *Городские леса города-курорта Пятигорска лесничество, Маиукское участковое лесничество, квартал 26, выдел 10, площадь выдела 0,1 га,*

Вид мероприятия *Уборка неликвидной древесины (УНД)*



Исполнитель работ по проведению лесопатологического обследования: инженер-лесопатолог I категории отдела защиты леса и ГЛПМ филиала ФБУ "Рослесозащита" "ЦЗЛ Ставропольского края"

ФИО Луковской А.И.

Подпись _____

Тел.: 8 (8652) 94-41-84

Экспликация или координаты поворотных точек лесосеки:


Общая площадь: 0,1 га

Номера точек	Координаты точки	Румбы линий/(азимуты)	Длина, м
1 - 2	43° 04' 51", 44° 03' 40"	СВ 3,5°/(3,5°)	20,2
	43° 04' 51", 44° 03' 40"		
2 - 3	43° 04' 52", 44° 03' 41"	СВ 66,0°/(66,0°)	16,0
	43° 04' 51", 44° 03' 42"		
3 - 4	43° 04' 50", 44° 03' 41"	СЗ 16,5°/(343,5°)	34,8
	43° 04' 51", 44° 03' 42"		
4 - 5	43° 04' 50", 44° 03' 41"	ЮЗ 65,0°/(245,0°)	18,5
	43° 04' 50", 44° 03' 41"		
5 - 2	43° 04' 50", 44° 03' 41"	ЮВ 20,5°/(159,5°)	34,3
	43° 04' 50", 44° 03' 41"		

№ выдела	Ленты (круговой площадки) перече́та			
	Сплошной пере́чёт			
10				

Исполнитель: инженер-лесопатолог 1 категории А.И.Луковской

(должность, фамилия, инициалы, дата, подпись)



* в таблицах приведены магнитные углы
(магнитное склонение 0 / не задано)

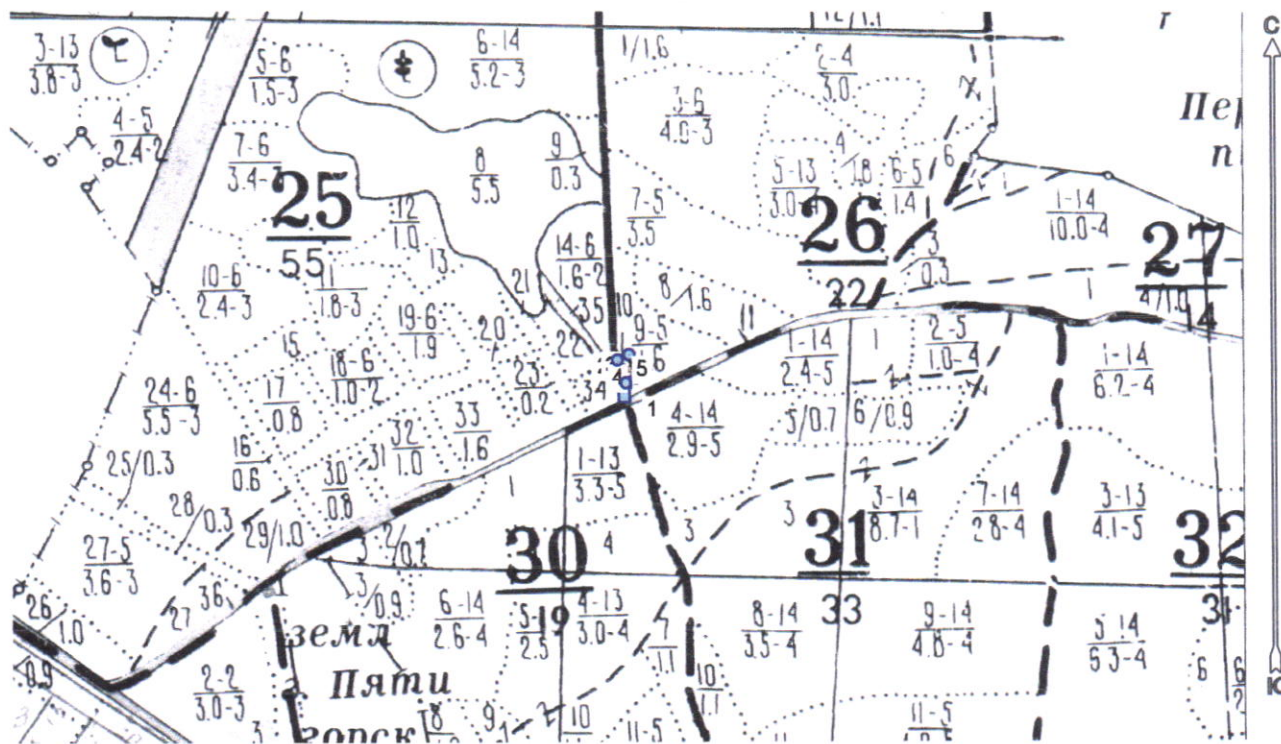
ГИС «Лесные ресурсы» Формат 5
1999-2017. Все права защищены.



Абрис лесного участка с обозначенными границами

Субъект Российской Федерации: Ставропольский край
Лесничество: Городские леса города - курорта Пятигорска
Участковое лесничество: Машукское, квартал № 26, выдел № 10, площадь 0,1 га.
Вид мероприятия: УНД

Масштаб 1:10000



Условные обозначения:

	границы назначаемых мероприятий
	поворотные точки

Исполнитель: инженер-лесопатолог 1 категории А.И.Луковской

(должность, фамилия, инициалы, дата, подпись)

* в таблицах приведены магнитные углы
(магнитное склонение 0 / не задано)

ГИС «Лесные ресурсы» Formar 5
1999-2017. Все права защищены.

прошито, пронумеровано
и скреплено печатью 1
(одинадцать) листов
Начальник ОЗЛ и ГЛПМ филиала
ФБУ «Рослесозащита»
«ЦЗЛ Ставропольского края»
Е.В. Ковалёв [подпись]
«28» апреля 2022 г.



Выдана [подпись] [подпись] [подпись] [подпись] [подпись]
[подпись] [подпись] [подпись] [подпись] [подпись]
[подпись] [подпись] [подпись] [подпись] [подпись]

