

по контракту № 861742-22STV от 25.02.2022 г.

Утверждаю
 Заместитель главы администрации города Пятигорска
 начальник Муниципального учреждения "Управление
 городского хозяйства, транспорта и связи
 администрации города Пятигорска" И.А. Андриянов

Дата: _____

Акт
лесопатологического обследования № 2022-04/0031

лесных насаждений Городские леса города-курорта Пятигорска лесничество (лесопарк)
Ставропольский край (субъект Российской Федерации)

Способ лесопатологического обследования:
 1. Визуальный
 2. Инструментальный

Место проведения

Участковое лесничество	Урочище (дача)	Квартал	Выдел	Площадь выдела, га	Лесопатологический выдел	Площадь лесопатологическ о-го выдела, га
Машукское	-	27	1	10	-	-

Лесопатологическое обследование проведено на общей площади 10 га

Кадастровый номер участка: _____
(для участков, предоставленных в постоянное (бессрочное) пользование, аренду)

Документ о праве пользования:
 -

(тип документа о праве пользования, дата, номер, вид разрешенного использования лесов)

2. Инструментальное обследование лесного участка.
(раздел включается в акт, в случае проведения лесопатологического обследования визуальным способом)

2.1. Лесничество Городские леса города-курорта Пятигорска Уч. лесничество Машукское
Урочище (дача) _____ Квартал 27 Выдел 1

Наличие ограничений или особенностей участка, влияющих на назначение СОМ:

ООПТ - памятник природы краевого значения "Гора Машук"

(отметка о наличии ООПТ, ОЗУ, водоохранной зоны, радиоактивного загрязнения лесов, угрозы возникновения очагов вредных организмов или пожарной опасности в лесах).

2.2 Фактическая таксационная характеристика лесного насаждения не соответствует таксационному описанию.

Причина не соответствия диаметр, полнота, запас на 1 м²/га, возраст,

Ведомость насаждений с выявленными несоответствиями таксационным описаниям приведена в приложении 1 к Акту.

2.3. Состояние насаждений:

с нарушенной устойчивостью (средневзвешенная категория состояния $\geq 1,51 - < 4,50$)
с утраченной устойчивостью (средневзвешенная категория состояния $\geq 4,51$)
устойчивое (средневзвешенная категория состояния $< 1,50$)

✓
-
-

2.4. Причины ослабления, повреждения, средневзвешенная категория состояния насаждения:

Погодные условия (код 820), Внутривидовая конкуренция (код 630). Средневзвешенная категория насаждения (Кср.нас. = 2,7)

2.4.1 Повреждено огнём:

Вид пожара	Порода	Состояние корневых лап		Состояние корневой шейки		Подсушивание луба		Обугленность древесины более 1/3 высоты ствола	
		процент повреждённых огнём корней	процент деревьев с данным повреждением	ожог корневой шейки по окружности (1/4; 2/4 ;3/4; более 3/4)	процент деревьев с данным повреждением	процент деревьев с данным повреждением	процент деревьев с данным повреждением	по окружности ствола (менее 1/2; более 1/2)	процент деревьев с данным повреждением
1	2	3	4	5	6	7	8	9	10
не выявлено									

2.4.2 Заселено (отработано) стволовыми вредителями:

Вид вредителя	Порода	Встречаемость заселенных деревьев, % от запаса породы	Встречаемость отработанных деревьев, % от запаса породы	Степень заселения лесного насаждения (слабая, средняя, сильная)		
				5	6	7
1	2	3	4	5	6	7
не выявлено						

2.4.3 Поражено болезнями:

Вид болезни	Порода	Встречаемость (% поражённых деревьев)	Степень поражения лесного насаждения (слабая, средняя, сильная)		
			4	5	6
1	2	3	4	5	6
не выявлено					

2.5. Выборке подлежит 25 % от запаса

в том числе :

без признаков ослабления	-	% (причины назначения)
ослабленных	-	% (причины назначения)
сильно ослабленных	-	% (причины назначения)
усыхающих	-	% (причины назначения)
свежего сухостоя	-	%;
свежего ветровала	-	%;
свежего бурелома	-	%;
старого ветровала	5,7	%;
старого бурелома	14,8	%;
старого сухостоя	4,5	%;

2.6. Полнота лесного насаждения после уборки деревьев, подлежащих рубке, составит 0,5

Критическая полнота для данной категории лесных насаждений и преобладающей породы состав. 0,3

ЗАКЛЮЧЕНИЕ к инструментальному обследованию участка.

Участковое лесничество	Урочище (дача)	Квартал	Выдел	Площадь выдела, га	Лесопатологический выдел	Площадь лесопатологического выдела, га	Вид мероприятия	Площадь мероприятия, га	Породы	Доля выбираемой древесины по запасу, %	Рекомендуемый срок проведения мероприятия
1	2	3	4	5	6	7	8	9	10	11	12
Машукское	-	27	1	10	-	-	Уборка неликвидной древесины (УНД)	10 га	ЯО - - - - - - -	25 %	до 2 кв. 2024 г.

ЗАКЛЮЧЕНИЕ: Насаждение с нарушенной устойчивостью. Средневзвешанная категория насаждения (Кр.нас. = 2,7). С целью предотвращения негативных процессов, снижения ущерба от их воздействия, назначено: Уборка неликвидной древесины (УНД) Выбираемый запас на 10 га: 419 м³, в том числе (ЯО - 419 м³.)

Ведомость перече́та деревьев, назначенных в рубку, и абрис лесного участка прилагаются (прил. 2 и 3 к данному акту).

РЕКОМЕНДАЦИИ по проведению мероприятий, не относящихся к мероприятиям по предупреждению распространения вредных организмов.

Своевременное проведение проектируемых мероприятий.

Дата проведения обследований 16.04.2022

Дата составления документа: 22.04.2022

Исполнитель работ по проведению лесопатологического обследования: инженер-лесопатолог 1 категории отдела защиты леса и ГЛПМ филиала ФБУ "Рослесозащита" "ЦЗЛ Ставропольского края"

ФИО Берсенева И.В.

Подпись

Тел.: 8 (8652) 94-41-84

ВРЕМЕННАЯ ПРОБНАЯ ПЛОЩАДЬ

1.1 Субъект Российской Федерации Ставропольский край
Лесничество Городские леса города-курорта Пятигорска Уч.лесничество Машукское
Урочище(лесная дача) _____
Квартал 27 Выдел 1
Площадь выдела 10 га. Лесопатологический выдел _____
Площадь лесопатологического выдела _____ га

1.2. Метод перече́та: Круговые площадки постоянного радиуса

Количество лент / площадок 5 шт
Размеры площадок (длина x ширина/радиус) R=13,8 м Размер временной пробной площади: 0,3 га
Площадь мероприятия 10 га

1.3. Фактическая таксационная характеристика насаждения:

состав 10ЯО
возраст 165 / лет; тип леса свдч полнота 0,7
запас на га 168 бонитет 4

1.4. Номер очага вредных организмов

Тип очага вредных организмов: эпизодический, хронический (нужное подчеркнуть) _____

Фаза развития очага вредных организмов: начальная, нарастания численности, собственно вспышка, кризис (нужное подчеркнуть).

1.5. Причина ослабления, повреждения насаждения и время:

Погодные условия (код 820), Внутривидовая конкуренция (код 630).

Состояние насаждения: **Насаждение с нарушенной устойчивостью, Средневзвешанная категория насаждения (Кср.нас. = 2,7)**

1.6. Назначенные мероприятия:

Уборка неликвидной древесины (УНД)

Исполнитель работ по проведению лесопатологического обследования: инженер-лесопатолог I категории отдела защиты леса и ГЛПМ филиала ФБУ "Рослесозащита" "ЦЗЛ Ставропольского края"

Ф. И. О. Берсенева И.В. Подпись _____

Дата составления документа: 22.04.2022

ВЕДОМОСТЬ ПЕРЕКЕТА ДЕРЕВЬЕВ

(для сплошного, ленточного и перекета на круглых площадках постоянного радиуса)

Итоговая ведомость по насаждению - 10ЯО

Кср.нас. = 2,7 сильно ослабленное

Ступени толщины, см	Количество деревьев по категориям состояния, шт																											Всего				
	I			II			III			IV			Va			Vб			Vв			Vг			Vд			Ve			шт. м³	в т.ч. подожги рубле %
	Н	З	О	Н	З	О	Н	З	О	Н	З	О	Н	З	О	Н	З	О	Н	З	О	Н	З	О	Н	З	О					
1	2	3	4	5	6	7	8	9	10	11	12	13	14	15	16	17	18	19	20	21	22	23	24	25	26	27	28	29				
8																																
12																																
16																																
20																																
24																			2									2 / 0,54	100,0			
28	1					2																						3 / 1,29	-			
32	1		3		4																							6 / 3,78	50,0			
36	1		3		2														2									10 / 8,6	20,0			
40	2		2		3																							11 / 12,32	45,5			
44	3																											9 / 12,69	22,2			
48																												3 / 5,22	-			
52	1																															
56																												1 / 2,48	-			
60	1																															
64																												1 / 3,35	-			
68																																
72																																
76																																
80																																
84																																
88																																
92																																
96																																
100																																
Итого, шт	10	-	8	-	11	-	3	-	-	-	-	-	-	-	-	-	-	-	4	-	-	3	-	-	7	-	-	46	14			
Запас, м³	16,48	-	8,76	-	11,17	-	1,29	-	-	-	-	-	-	-	-	-	-	-	2,26	-	-	2,87	-	-	7,44	-	-	50,27	12,57			
Итого, % по породам	32,8	-	17,4	-	22,2	-	2,6	-	-	-	-	-	-	-	-	-	-	-	4,5	-	-	5,7	-	-	14,8	-	-	100	25,0			
Порода I	ЯО																															

Ступени толщины, см	Количество деревьев по категориям состояния, шт																											Всего				
	I			II			III			IV			Va			Vб			Vв			Vг			Vд			Ve			шт. м³	в т.ч. подожги рубле %
	Н	З	О	Н	З	О	Н	З	О	Н	З	О	Н	З	О	Н	З	О	Н	З	О	Н	З	О	Н	З	О					
1	2	3	4	5	6	7	8	9	10	11	12	13	14	15	16	17	18	19	20	21	22	23	24	25	26	27	28	29,0				
8																																
12																																
16																																
20																																
24																																
28	1					2				3										2												
32	1		3		4																							2 / 0,54	100,0			
36	1		3		2																							3 / 1,29	-			
40	2		2		3															2								6 / 3,78	50,0			
44	3																											10 / 8,6	20,0			
48																												11 / 12,32	45,5			
52	1																											9 / 12,69	22,2			
56																												3 / 5,22	-			
60	1																															
64																												1 / 2,48	-			
68																																
72																												1 / 3,35	-			
76																																
80																																
84																																
88																																
92																																
96																																
100																																
Итого, шт	10	-	8	-	11	-	3	-	-	-	-	-	-	-	-	-	-	-	4	-	-	3	-	-	7	-	-	46	14			
Запас, м³	16,48	-	8,76	-	11,17	-	1,29	-	-	-	-	-	-	-	-	-	-	-	2,26	-	-	2,87	-	-	7,44	-	-	50,27	12,57			
Итого, % по породам	32,8	-	17,4	-	22,2	-	2,6	-	-	-	-	-	-	-	-	-	-	-	4,5	-	-	5,7	-	-	14,8	-	-	100	25,0			
Порода I	ЯО																															

Дата составления 22.04.2022

Широта 44,06275

Долгота 43,08732

Место проведения *Городские леса города-курорта Пятигорска лесничество, Маиукское участковое лесничество, квартал 27, выдел 1, площадь выдела 10 га,*

Вид мероприятия *Уборка неликвидной древесины (УНД)*



Исполнитель работ по проведению лесопатологического обследования: инженер-лесопатолог 1 категории отдела защиты леса и ГЛПМ филиала ФБУ "Рослесозащита" "ЦЗЛ Ставропольского края"

ФИО Берснев И.В.

Подпись 

Тел.: 8 (8652) 94-41-84

Экспликация или координаты поворотных точек лесосеки:

Общая площадь: 10,0 га

Номера точек	Координаты точки	Румбы линий	Длина, м
1 - 2	43° 04' 51"; 44° 03' 40";	СВ 55,0°	605,6
2 - 3	43° 05' 13"; 44° 03' 51";		
3 - 4	43° 05' 22"; 44° 03' 50";	ЮВ 80,5°	190,8
4 - 5	43° 05' 34"; 44° 03' 46";	ЮВ 66,0°	292,3
5 - 6	43° 05' 33"; 44° 03' 43";	ЮЗ 11,5°	109,4
6 - 7	43° 05' 33"; 44° 03' 42";	ЮВ 14,5°	23,9
7 - 8	43° 05' 22"; 44° 03' 44";	СЗ 78,5°	245,6
8 - 9	43° 05' 20"; 44° 03' 43";	ЮЗ 75,5°	55,9
9 - 10	43° 05' 11"; 44° 03' 44";	СЗ 82,0°	193,5
10 - 11	43° 05' 08"; 44° 03' 44";	ЮЗ 86,5°	67,2
11 - 12	43° 05' 09"; 44° 03' 46";	СВ 15,0°	85,2
12 - 13	43° 05' 08"; 44° 03' 46";	ЮЗ 73,0°	32,3
13 - 2	43° 05' 11"; 44° 03' 49";	СВ 44,0°	102,1
		СВ 34,5°	91,8

Исполнитель: инженер-лесопатолог 1 категории И.В.Берсенёв

(должность, фамилия, инициалы, дата, подпись)

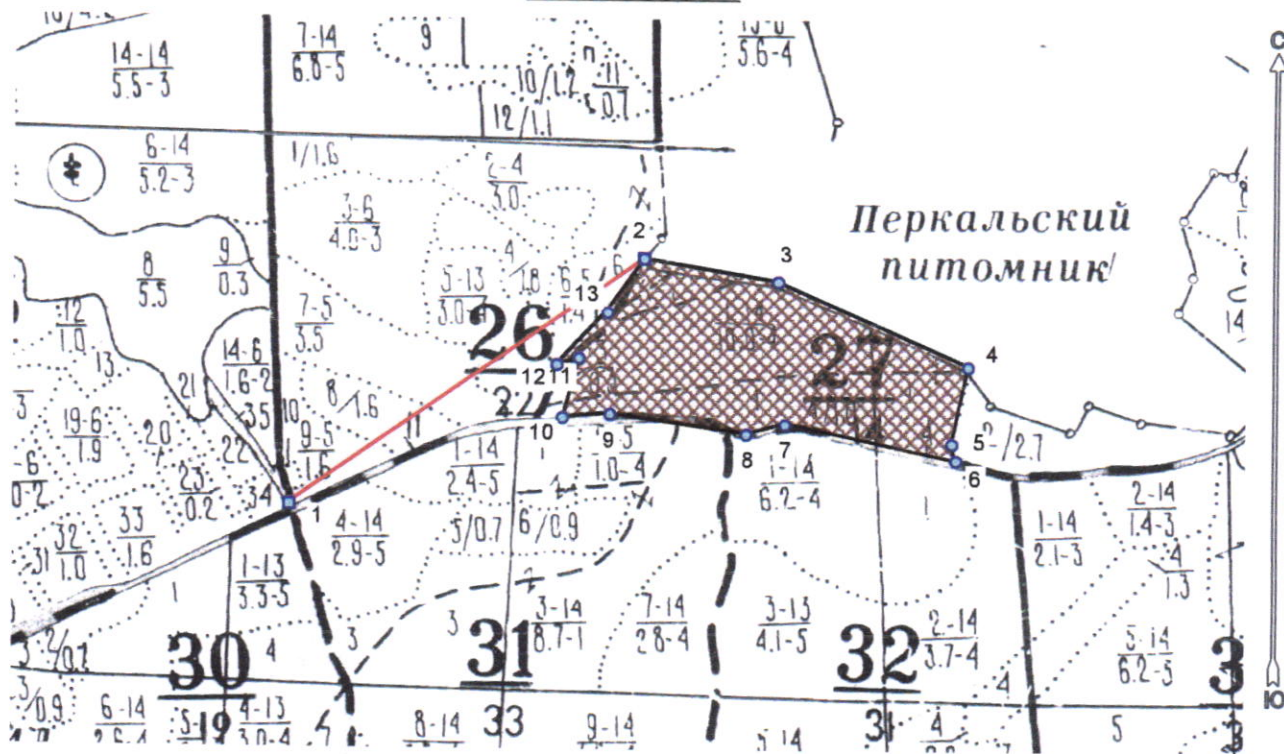
* в таблицах приведены магнитные углы
(магнитное склонение 0 / не задано)

ГИС «Лесные ресурсы» Формат 5
1999-2017. Все права защищены.

**Абрис лесного участка
с обозначенными границами**

Субъект Российской Федерации: Ставропольский край
Лесничество: Городские леса города - курорта Пятигорска
Участковое лесничество: Машукское, квартал № 27, выдел № 1, площадь 10,0 га.
Вид мероприятия: УНД

Масштаб 1:10000



Условные обозначения:

	границы назначаемых мероприятий
	поворотные точки
	схематическое расположение пробных площадей

Исполнитель: инженер-лесопатолог 1 категории И.В.Берсенёв

(должность, фамилия, инициалы, дата, подпись)

* в таблицах приведены магнитные углы
(магнитное склонение 0 / не задано)

ГИС «Лесные ресурсы» Формат 5
1999-2017 Все права защищены

Прошито, пронумеровано,
и скреплено печатью 10

(десять) листов

Начальник ОЗЛ и ГЛПМ филиала
ФБУ «Рослесозащита»
«ЦЗЛ Ставропольского края»

Е.В. Ковалёв
«28» апреля 2022 г.



Содержание: 1. План-схема территории, подлежащей изъятию для государственных нужд Российской Федерации. 2. Проект постановления Правительства Ставропольского края об изъятии для государственных нужд Российской Федерации территории, подлежащей изъятию для государственных нужд Российской Федерации. 3. Проект постановления Правительства Ставропольского края об изъятии для государственных нужд Российской Федерации территории, подлежащей изъятию для государственных нужд Российской Федерации.



ФБУ «Рослесозащита» филиал «ЦЗЛ Ставропольского края»
Учреждение создано в соответствии с распоряжением Правительства Российской Федерации от 14.06.2013 № 1663-Р.
Учреждение создано в соответствии с распоряжением Правительства Российской Федерации от 14.06.2013 № 1663-Р.