

по контракту № 861742-22STV от 25.02.2022 г.

Утверждаю  
 Заместитель главы администрации города Пятигорска  
 начальник Муниципального учреждения "Управление  
 городского хозяйства, транспорта и связи  
 администрации города Пятигорска"  
 И.А. Андриянов

Дата: \_\_\_\_\_

**Акт  
 лесопатологического обследования №**

2022-04/0046

лесных насаждений Городские леса города-курорта Пятигорска лесничество (лесопарк)  
Ставропольский край (субъект Российской Федерации)

Способ лесопатологического обследования:

1. Визуальный  
 2. Инструментальный

✓

**Место проведения**

Участковое лесничество	Урочище (дача)	Квартал	Выдел	Площадь выдела, га	Лесопатологический выдел	Площадь лесопатологического выдела, га
Машукское	-	28	23	1,1	-	-

Лесопатологическое обследование проведено на общей площади 1,1 га

Кадастровый номер участка: \_\_\_\_\_  
 (для участков, предоставленных в постоянное (бессрочное) пользование, аренду)

Документ о праве пользования:

-

(тип документа о праве пользования, дата, номер, вид разрешенного использования лесов)

## 2. Инструментальное обследование лесного участка.

(раздел включается в акт, в случае проведения лесопатологического обследования визуальным способом)

2.1. Лесничество Городские леса города-курорта Пятигорска Уч. лесничество Машукское  
 Урочище (дача) - Квартал 28 Выдел 23

Наличие ограничений или особенностей участка, влияющих на назначение СОМ:

**ООПТ - памятник природы краевого значения "Гора Машук"**

(отметка о наличии ООПТ, ОЗУ, водоохранной зоны, радиоактивного загрязнения лесов, угрозы возникновения очагов вредных организмов или пожарной опасности в лесах).

### 2.2 Фактическая таксационная характеристика лесного насаждения не соответствует таксационному описанию.

Причина не соответствия состав, полнота, запас на 1 м<sup>3</sup>/га, возраст,

*Ведомость насаждений с выявленными несоответствиями таксационным описаниям приведена в приложении 1 к Акту.*

### 2.3. Состояние насаждений:

с нарушенной устойчивостью (средневзвешенная категория состояния  $\geq 1,51 - < 4,50$ )

с утраченной устойчивостью (средневзвешенная категория состояния  $\geq 4,51$ )

устойчивое (средневзвешенная категория состояния  $< 1,50$ )

### 2.4. Причины ослабления, повреждения, средневзвешенная категория состояния насаждения:

Погодные условия (код 820). Средневзвешенная категория насаждения (Кср.нас. = 1,88)

#### 2.4.1 Повреждено огнём:

Вид пожара	Порода	Состояние корневых лап		Состояние корневой шейки		Подсушивание луба		Обугленность древесины более 1/3 высоты ствола	
		процент повреждённых огнём корневых лап	процент деревьев с данным повреждением	ожег корневой шейки по окружности (1/4; 2/4; 3/4; более 3/4)	процент деревьев с данным повреждением	по окружности луба (1/4; 2/4; 3/4; более 3/4)	процент деревьев с данным повреждением	по окружности ствола (менее 1/2; более 1/2)	процент деревьев с данным повреждением
1	2	3	4	5	6	7	8	9	10
не выявлено									

#### 2.4.2 Заселено (отработано) стволовыми вредителями:

Вид вредителя	Порода	Встречаемость заселённых деревьев, % от запаса породы	Встречаемость отработанных деревьев, % от запаса породы	Степень заселения лесного насаждения (слабая, средняя, сильная)		
				5	6	7
1	2	3	4	5	6	7
не выявлено						

#### 2.4.3 Поражено болезнями:

Вид болезни	Порода	Встречаемость (% поражённых деревьев)	Степень поражения лесного насаждения (слабая, средняя, сильная)		
			4	5	6
1	2	3	4	5	6
не выявлено					

2.5. Выборке подлежит 0 % от запаса

в том числе :

без признаков ослабления	-	% (причины назначения)
ослабленных	-	% (причины назначения)
сильно ослабленных	-	% (причины назначения)
усыхающих	-	% (причины назначения)
свежего сухостоя	-	%;
свежего ветровала	-	%;
свежего бурелома	-	%;
старого ветровала	-	%;
старого бурелома	-	%;
старого сухостоя	-	%;

2.6. Полнота лесного насаждения после уборки деревьев, подлежащих рубке, составит 0,9

Критическая полнота для данной категории лесных насаждений и преобладающей породы состав. 0,3

**ЗАКЛЮЧЕНИЕ к инструментальному обследованию участка.**

Участковое лесничество	Урочище (дача)	Квартал	Выдел	Площадь выдела, га	Лесопатологический выдел	Площадь лесопатологического выдела, га	Вид мероприятия	Площадь мероприятия, га	Породы	Доля выбираемой древесины по запасу, %	Рекомендуемый срок проведения мероприятия
1	2	3	4	5	6	7	8	9	10	11	12
Машукское	-	28	23	1,1	-	-	Мероприятие не требуется	-	-	-	-
									-		
									-		
									-		
									-		
									-		
									-		
									-		

**ЗАКЛЮЧЕНИЕ: Насаждение с нарушенной устойчивостью. Средневзвешанная категория насаждения (Ср.нас. = 1,88). Проведения санитарно-оздоровительных мероприятий не требуется**

Ведомость перече́та деревьев, назначенных в рубку, и абрис лесного участка прилагаются (прил. 2 и 3 к данному акту).

РЕКОМЕНДАЦИИ по проведению мероприятий, не относящихся к мероприятиям по предупреждению распространения вредных организмов.

**Своевременное проведение проектируемых мероприятий.**

Дата проведения обследований 15.04.2022

Дата составления документа: 22.04.2022

Исполнитель работ по проведению лесопатологического обследования: инженер-лесопатолог 1 категории отдела защиты леса и ГЛПМ филиала ФБУ "Рослесозащита" "ЦЗЛ Ставропольского края"

ФИО Берсенева И.В.

Подпись 

Тел.: 8 (8652) 94-41-84

## ВРЕМЕННАЯ ПРОБНАЯ ПЛОЩАДЬ

1.1 Субъект Российской Федерации Ставропольский край

Лесничество Городские леса города-курорта Пятигорска Уч.лесничество Машукское

Урочище(лесная дача) -

Квартал 28 Выдел 23

Площадь выдела 1,1 га. Лесопатологический выдел -

Площадь лесопатологического выдела - га

1.2. Метод перече́та: Круговые площадки постоянного радиуса

Количество лент / площадок 2 шт

Размеры площадок (длина x ширина/радиус) R=13,8 м Размер временной пробной площади: 0,12 га

Площадь мероприятия 1,1 га

1.3. Фактическая таксационная характеристика насаждения:

состав 7ЯОЗДНН

возраст 120 / лет; тип леса схсдс полнота 0,9

запас на га 154 бонитет 5А

1.4. Номер очага вредных организмов

Тип очага вредных организмов: эпизодический, хронический (нужное подчеркнуть) -

Фаза развития очага вредных организмов: начальная, нарастания численности, собственно вспышка, кризис (нужное подчеркнуть).

1.5. Причина ослабления, повреждения насаждения и время:

**Погодные условия (код 820).**

Состояние насаждения: Насаждение с нарушенной устойчивостью, Средневзвешанная категория насаждения (Кср.нас. = 1,88)

1.6. Назначенные мероприятия:

Проведения санитарно-оздоровительных мероприятий не требуется

Исполнитель работ по проведению лесопатологического обследования: инженер-лесопатолог 1 категории отдела защиты леса и ГЛПМ филиала ФБУ "Рослесозащита" "ЦЗЛ Ставропольского края"

Ф. И. О. Берсенева И.В.

Подпись 

Дата составления документа: 22.04.2022



Ведомость лесных участков с выявленными несоответствиями таксационным описаниям

Городские леса города-курорта Пятигорска

Лесничество

Ставропольский край

Субъект Российской Федерации

Урочище(лесная дача)

Манукское

Уч. лесничество

1	2	3	4	5	6	7	8	9	10	11	12	13	14	15	16	17	18	19	Заложено пробных площадей			
																			количество, шт.	общая площадь, га		
1	2	3	4	5	6	7	8	9	10	11	12	13	14	15	16	17	18	19	20	21		
																					год проведения лесосурьейства	номер квартала
1997	28	23	1,1	Защитные	Городские леса		ТО	Х	Х	7ДННЗВО	ДНН	-	-	-	-	0,7	5А	-	-	-	Х	
																						21
																						94
																						36
																						-
																						-
																						-
																						-
																						-
																						-
-																						
					Городские леса	Ф	-		7Р03ДНН	Я	-	-	-	-	0,9	5А	-	-	-	-	Крутовые площадки постоянного радиуса (2 шт)	
																						106
																						48
																						-
																						-
																						-
																						-
																						-
																						-
																						-
-																						

ТО - таксационные описания Ф - фактическая характеристика лесного насаждения

Исполнитель работ по проведению лесопатологического обследования: инженер-лесопатолог I категории отдела защиты леса и ГЛПМ филиала ФБУ "Рослесозащита" "ГЛЗЛ Ставропольского края"

ФИО **Берснев И.В.** Подпись 



Дата составления 22.04.2022

Широта 44,06253

Долгота 43,10445

Место проведения *Городские леса города-курорта Пятигорска лесничество, Машукское участковое лесничество, квартал 28, выдел 23, площадь выдела 1,1 га,*

Вид мероприятия *Проведения санитарно-оздоровительных мероприятий не требуется*



Исполнитель работ по проведению лесопатологического обследования: инженер-лесопатолог I категории отдела защиты леса и ГЛПМ филиала ФБУ "Рослесозащита" "ЦЗЛ Ставропольского края"

ФИО Берснев И.В.

Подпись 

Тел.: 8 (8652) 94-41-84



Экспликация или координаты поворотных точек лесосеки:

Общая площадь: 1,1 га

Номера точек	Координаты точки	Румбы линий	Длина, м
1 - 2	43° 06' 50", 44° 03' 43"	СЗ 84,5°	837,0
2 - 3	43° 06' 12", 44° 03' 45"		
3 - 4	43° 06' 13", 44° 03' 45"	ЮВ 56,5°	28,8
4 - 5	43° 06' 16", 44° 03' 45"	СВ 84,0°	67,0
5 - 6	43° 06' 18", 44° 03' 45"	ЮВ 78,5°	28,5
6 - 7	43° 06' 18", 44° 03' 44"	ЮВ 9,0°	24,7
7 - 8	43° 06' 17", 44° 03' 43"	ЮЗ 23,5°	33,2
8 - 9	43° 06' 17", 44° 03' 42"	ЮВ 8,5°	31,2
9 - 10	43° 06' 15", 44° 03' 42"	СЗ 89,5°	46,0
10 - 11	43° 06' 15", 44° 03' 43"	СЗ 31,5°	19,6
11 - 12	43° 06' 12", 44° 03' 43"	СЗ 85,0°	72,0
12 - 2	43° 06' 11", 44° 03' 44"	СЗ 40,0°	30,8
		СВ 32,5°	63,4

Размер ленты (круговой площадки) перече́та					Координаты начала, конца и поворотных точек лент перече́та/центров круговых площадок перече́та	
№ ленты (площадки)	длина, м	ширина, м	радиус, м	площадь, га		
1			13,8	0,06	44.06253	43.10445
2			13,8	0,06	44.062251	43.10444
			Итого:	0,12		

Исполнитель: инженер-лесопатолог I категории И.В.Берсенёв

(должность, фамилия, инициалы, дата, подпись)

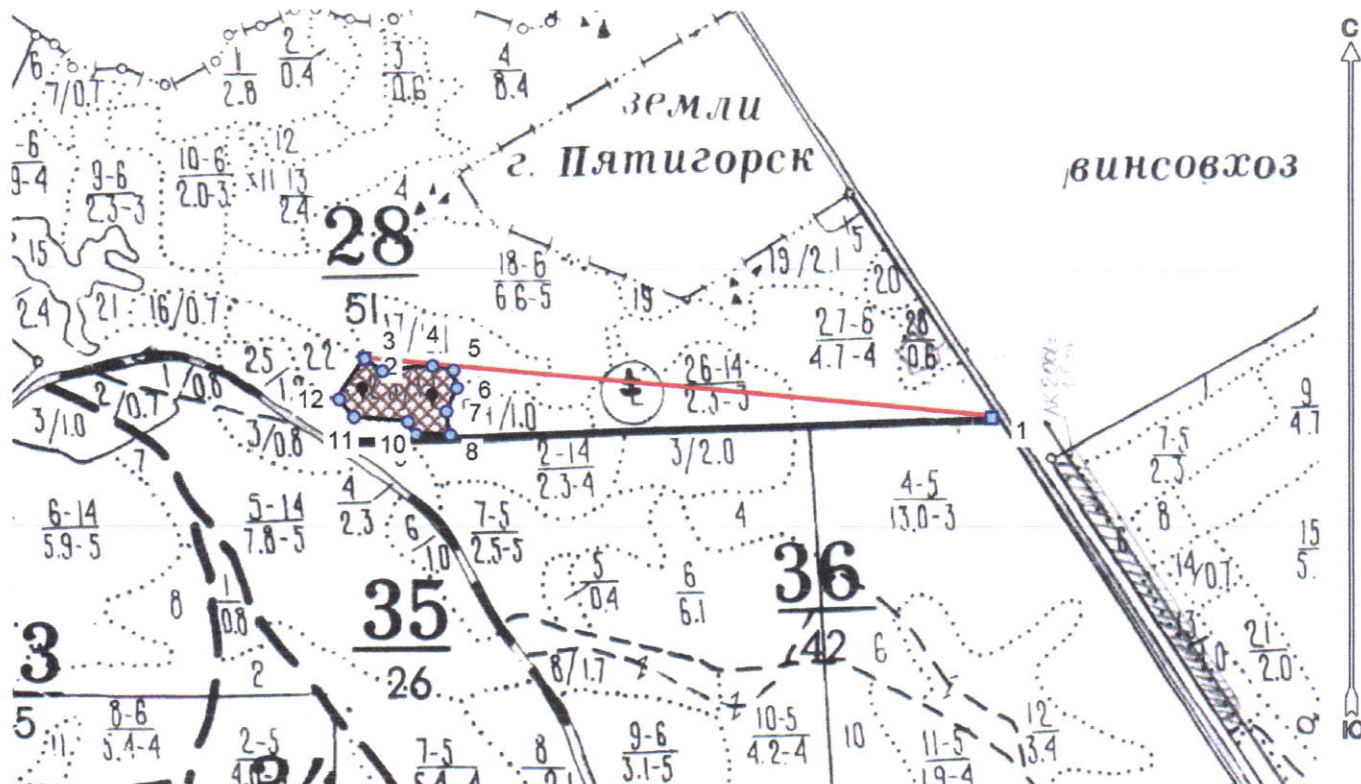
\* в таблицах приведены магнитные углы  
(магнитное склонение 0 / не задано)

ГИС «Лесные ресурсы» Формат 5  
1999-2017. Все права защищены.

**Абрис лесного участка  
с обозначенными границами**

Субъект Российской Федерации: Ставропольский край  
Лесничество: Городские леса города - курорта Пятигорска  
Участковое лесничество: Машукское, квартал № 28, выдел № 23, площадь 1,1 га.  
Вид мероприятия: Мероприятие не требуется

Масштаб 1:10000



Условные обозначения:

	границы назначаемых мероприятий
	поворотные точки
	схематическое расположение пробных площадей

Исполнитель: инженер-лесопатолог 1 категории И.В.Берсенёв

(должность, фамилия, инициалы, дата, подпись)

\* в таблицах приведены магнитные углы  
(магнитное склонение 0 / не задано)

ГИС «Лесные ресурсы» Fortmap 5  
1999-2017. Все права защищены.

Прошито, пронумеровано,  
и скреплено печатью 10

( десять ) листов

Начальник ОЗЛ и ГЛПМ филиала

ФБУ «Рослесозащита»

«ЦЗЛ Ставропольского края»

Е.В. Ковалёв

«11» апреля 2022 г.

