

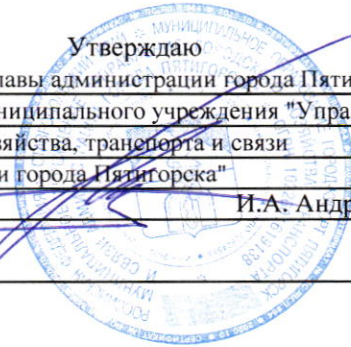
по контракту № 861742-22STV от 25.02.2022 г.

Утверждаю

Заместитель главы администрации города Пятигорска
 начальник Муниципального учреждения "Управление
 городского хозяйства, транспорта и связи
 администрации города Пятигорска"

И.А. Андриянов

Дата: _____



Акт
лесопатологического обследования № 2022-04/0047

лесных насаждений Городские леса города-курорта Пятигорска лесничество (лесопарк)
Ставропольский край (субъект Российской Федерации)

Способ лесопатологического обследования: 1. Визуальный
 2. Инструментальный

Место проведения

Участковое лесничество	Урочище (дача)	Квартал	Выдел	Площадь выдела, га	Лесопатологический выдел	Площадь лесопатологического выдела, га
Машукское	-	28	24	1	-	-

Лесопатологическое обследование проведено на общей площади 1 га

Кадастровый номер участка: _____
(для участков, предоставленных в постоянное (бессрочное) пользование, аренду)

Документ о праве пользования:

(тип документа о праве пользования, дата, номер, вид разрешенного использования лесов)

2. Инструментальное обследование лесного участка.

(раздел включается в акт, в случае проведения лесопатологического обследования визуальным способом)

2.1. Лесничество Городские леса города-курорта Пятигорска Уч. лесничество Машукское
 Урочище (дача) - Квартал 28 Выдел 24

Наличие ограничений или особенностей участка, влияющих на назначение СОМ:

ООПТ - памятник природы краевого значения "Гора Машук"

(отметка о наличии ООПТ, ОЗУ, водоохранной зоны, радиоактивного загрязнения лесов, угрозы возникновения очагов вредных организмов или пожарной опасности в лесах)

2.2 Фактическая таксационная характеристика лесного насаждения не соответствует таксационному описанию.

Причина не соответствия состав, диаметр, полнота, возраст,

Ведомость насаждений с выявленными несоответствиями таксационным описаниям приведена в приложении 1 к Акту.

2.3. Состояние насаждений:

с нарушенной устойчивостью (средневзвешенная категория состояния $\geq 1,51 - \leq 4,50$)
 с утраченной устойчивостью (средневзвешенная категория состояния $\geq 4,51$)
 устойчивое (средневзвешенная категория состояния $< 1,50$)

2.4. Причины ослабления, повреждения, средневзвешенная категория состояния насаждения:

Погодные условия (код 820). Средневзвешенная категория насаждения (Кср.нас. = 1,56)

2.4.1 Повреждено огнём:

Вид пожара	Порода	Состояние корневых лап		Состояние корневой шейки		Подсушивание луба		Обугленность древесины более 1/3 высоты ствола	
		процент поврежденных огнём корней	процент деревьев с данным повреждением	ожог корневой шейки по окружности (1/4; 2/4; 3/4; более 3/4)	процент деревьев с данным повреждением	по окружности (1/4; 2/4; 3/4; более 3/4)	процент деревьев с данным повреждением	по окружности ствола (менее 1/2; более 1/2)	процент деревьев с данным повреждением
1	2	3	4	5	6	7	8	9	10
не выявлено									

2.4.2 Заселено (отработано) стволовыми вредителями:

Вид вредителя	Порода	Встречаемость заселенных деревьев, % от запаса породы	Встречаемость отработанных деревьев, % от запаса породы	Степень заселения лесного насаждения (слабая, средняя, сильная)		
				5	6	7
1	2	3	4	5	6	7
не выявлено						

2.4.3 Поражено болезнями:

Вид болезни	Порода	Встречаемость (% поражённых деревьев)	Степень поражения лесного насаждения (слабая, средняя, сильная)		
			4	5	6
1	2	3	4	5	6
не выявлено					

2.5. Выборке подлежит 0 от запаса

в том числе :

без признаков ослабления	-	% (причины назначения)
ослабленных	-	% (причины назначения)
сильно ослабленных	-	% (причины назначения)
усыхающих	-	% (причины назначения)
свежего сухостоя	-	%;
свежего ветровала	-	%;
свежего бурелома	-	%;
старого ветровала	-	%;
старого бурелома	-	%;
старого сухостоя	-	%;

2.6. Полнота лесного насаждения после уборки деревьев, подлежащих рубке, составит 0,7

Критическая полнота для данной категории лесных насаждений и преобладающей породы состав. 0,3

ЗАКЛЮЧЕНИЕ к инструментальному обследованию участка.

Участковое лесничество	Урочище (дача)	Квартал	Выдел	Площадь выдела, га	Лесопатологический выдел	Площадь лесопатологического выдела, га	Вид мероприятия	Площадь мероприятия, га	Породы	Доля выбираемой древесины по запасу, %	Рекомендуемый срок проведения мероприятия
1	2	3	4	5	6	7	8	9	10	11	12
Машукское	-	28	24	1	-	-	Мероприятие не требуется	-	-	-	-
									-		
									-		
									-		
									-		
									-		
									-		
									-		
									-		
									-		

ЗАКЛЮЧЕНИЕ: Насаждение с нарушенной устойчивостью. Средневзвешанная категория насаждения (Кср.нас. = 1,56). Проведения санитарно-оздоровительных мероприятий не требуется

Ведомость перечета деревьев, назначенных в рубку, и абрис лесного участка прилагаются (прил. 2 и 3 к данному акту).

РЕКОМЕНДАЦИИ по проведению мероприятий, не относящихся к мероприятиям по предупреждению распространения вредных организмов.

Своевременное проведение проектируемых мероприятий.

Дата проведения обследований 15.04.2022

Дата составления документа: 22.04.2022

Исполнитель работ по проведению лесопатологического обследования: инженер-лесопатолог 1 категории отдела защиты леса и ГЛПМ филиала ФБУ "Рослесозащита" "ЦЗЛ Ставропольского края"

ФИО Берсенева И.В.

Подпись 

Тел.: 8 (8652) 94-41-84

ВРЕМЕННАЯ ПРОБНАЯ ПЛОЩАДЬ

1.1 Субъект Российской Федерации Ставропольский край

Лесничество Городские леса города-курорта Пятигорска Уч.лесничество Машукское

Урочище(лесная дача) -

Квартал 28 Выдел 24

Площадь выдела 1 га. Лесопатологический выдел -

Площадь лесопатологического выдела - га

1.2. Метод перече́та Сплошной пере́чёт

Количество лент / площадок -

Размеры площадок (длина x ширина/радиус) - Размер временной пробной площади: 1 га

Площадь мероприятия 1 га

1.3. Фактическая таксационная характеристика насаждения:

состав бДНН4ЯО+БЯР

возраст 165 / лет; тип леса схсдс полнота 0,7

запас на га 124 бонитет 4

1.4. Номер очага вредных организмов

Тип очага вредных организмов: эпизодический, хронический (нужное подчеркнуть) -

Фаза развития очага вредных организмов: начальная, нарастания численности, собственно вспышка, кризис (нужное подчеркнуть).

1.5. Причина ослабления, повреждения насаждения и время:

Погодные условия (код 820).

Состояние насаждения: Насаждение с нарушенной устойчивостью, Средневзвешанная категория насаждения (Кер.нас. = 1,56)

1.6. Назначенные мероприятия:

Проведения санитарно-оздоровительных мероприятий не требуется

Исполнитель работ по проведению лесопатологического обследования: инженер-лесопатолог I категории отдела защиты леса и ГЛПМ филиала ФБУ "Рослесозащита" "ЦЗЛ Ставропольского края"

Ф. И. О. Берсенева И.В. Подпись 

Дата составления документа: 22.04.2022

Порода 3 БЯР

Кср = 3,31 сильно ослабленное

Ступени толщины, см	Количество деревьев по категориям состояния, шт																											Всего													
	I			II			III			IV			Va			Vб			Vв			Vг			Vд			Ve			шт	м³	в т.ч. подсажит рубк. %								
	Н	З	О	Н	З	О	Н	З	О	Н	З	О	Н	З	О	Н	З	О	Н	З	О	Н	З	О	Н	З	О														
7	2	3		4	5		6	7		8	9		10	11		12	13		14	15		16	17		18	19		20	21		22	23		24	25		26	27		28	29
8							5			3																														8 / 0,272	-
12							5			2																														7 / 0,651	-
16																																								-	-
20																																								-	-
24																																								-	-
28																																								-	-
32																																								-	-
36																																								-	-
40																																								-	-
44																																								-	-
48																																								-	-
52																																								-	-
56																																								-	-
60																																								-	-
64																																								-	-
68																																								-	-
72																																								-	-
76																																								-	-
80																																								-	-
84																																								-	-
88																																								-	-
92																																								-	-
96																																								-	-
100																																								-	-
Итого, шт	-	-	-	-	-	10	-	5	-	-	-	-	-	-	-	-	-	-	-	-	-	-	-	-	-	-	-	-	-	-	-	-	-	-	-	-	-	-	-	15	-
Запас, м³	-	-	-	-	0,635	-	0,288	-	-	-	-	-	-	-	-	-	-	-	-	-	-	-	-	-	-	-	-	-	-	-	-	-	-	-	-	-	-	-	-	0,923	-
Итого, % по запасу	-	-	-	-	68,8	-	31,2	-	-	-	-	-	-	-	-	-	-	-	-	-	-	-	-	-	-	-	-	-	-	-	-	-	-	-	-	-	-	-	-	100	-

Дата составления 22.04.2022

Широта 44,06251

Долгота 43,10653

Место проведения *Городские леса города-курорта Пятигорска лесничество, Маицукское участковое лесничество, квартал 28, выдел 24, площадь выдела 1 га,*

Вид мероприятия *Проведения санитарно-оздоровительных мероприятий не требуется*



Исполнитель работ по проведению лесопатологического обследования: инженер-лесопатолог I категории отдела защиты леса и ГЛПМ филиала ФБУ "Рослесозащита" "ЦЗЛ Ставропольского края"

ФИО Берсенева И.В.

Подпись 

Тел.: 8 (8652) 94-41-84

Экспликация или координаты поворотных точек лесосеки:

Общая площадь: 1,0 га

Номера точек	Координаты точки	Румбы линий	Длина, м
1 - 2	43° 06' 50", 44° 03' 43"	СЗ 88,0°	546,1
2 - 3	43° 06' 25", 44° 03' 43"	ЮВ 27,5°	41,6
3 - 4	43° 06' 26", 44° 03' 42"	ЮЗ 88,0°	194,2
4 - 5	43° 06' 17", 44° 03' 42"	СЗ 6,5°	34,3
5 - 6	43° 06' 17", 44° 03' 43"	СВ 23,5°	33,2
6 - 7	43° 06' 18", 44° 03' 44"	СВ 62,5°	30,7
7 - 8	43° 06' 19", 44° 03' 44"	ЮВ 53,0°	33,4
8 - 9	43° 06' 20", 44° 03' 44"	СВ 88,5°	37,6
9 - 10	43° 06' 22", 44° 03' 44"	ЮВ 59,0°	46,4
10 - 2	43° 06' 24", 44° 03' 43"	СВ 75,5°	35,0

№ выдела	Ленты (круговой площадки) перече́та			
	Сплошной пере́чёт			
24				

Исполнитель: инженер-лесопатолог 1 категории И.В.Берсенёв

(должность, фамилия, инициалы, дата, подпись)



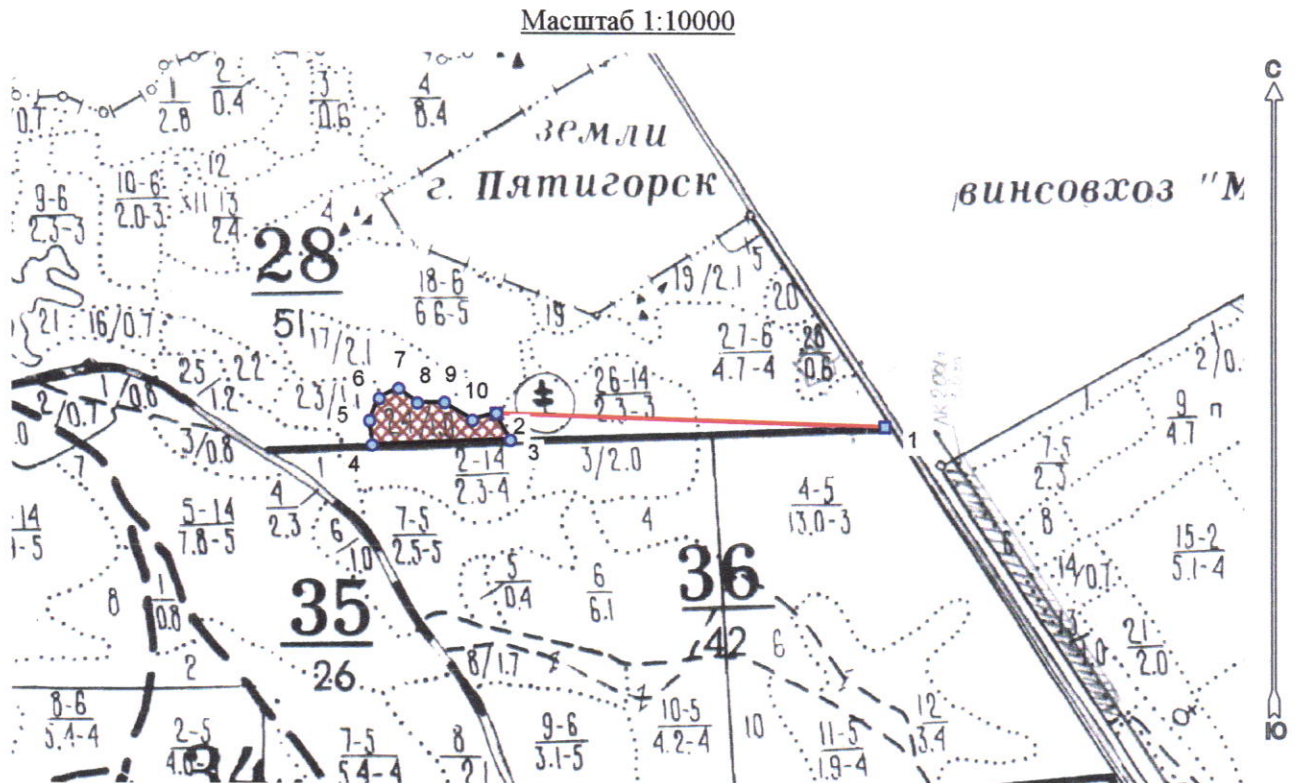
* в таблицах приведены магнитные углы
(магнитное склонение 0 / не задано)

ГИС «Лесные ресурсы» Формат 5
1999-2017. Все права защищены



**Абрис лесного участка
с обозначенными границами**

Субъект Российской Федерации: Ставропольский край
Лесничество: Городские леса города - курорта Пятигорска
Участковое лесничество: Машукское, квартал № 28, выдел № 24, площадь 1,0 га.
Вид мероприятия: Мероприятие не требуется



Условные обозначения:

	границы назначаемых мероприятий
	поворотные точки

Исполнитель: инженер-лесопатолог 1 категории И.В.Берсенёв

(должность, фамилия, инициалы, дата, подпись)

* в таблицах приведены магнитные углы
(магнитное склонение 0 / не задано)

ГИС «Лесные ресурсы» Formap 5
1999-2017. Все права защищены.

Прошито, пронумеровано,
и скреплено печатью 11

(судинна угода) листов

Начальник ОЗЛ и ГЛПМ филиала

ФБУ «Рослесозащита»

«ЦЗЛ Ставропольского края»

Е.В. Ковалёв

«18» апреля 2022 г.

