



## 2. Инструментальное обследование лесного участка.

(раздел включается в акт, в случае проведения лесопатологического обследования визуальным способом)

2.1. Лесничество Городские леса города-курорта Пятигорска Уч. лесничество Машукское

Урочище (дача) - Квартал 29 Выдел 2

Наличие ограничений или особенностей участка, влияющих на назначение СОМ:

**ООПТ - памятник природы краевого значения "Гора Машук"**

(отметка о наличии ООПТ, ОЗУ, водоохранной зоны, радиоактивного загрязнения лесов, угрозы возникновения очагов вредных организмов или пожарной опасности в лесах).

### 2.2 Фактическая таксационная характеристика лесного насаждения не соответствует таксационному описанию.

Причина не соответствия состав, высота, диаметр, полнота, запас на 1 м<sup>3</sup>/га, возраст,

*Ведомость насаждений с выявленными несоответствиями таксационным описаниям приведена в приложении 1 к Акту.*

### 2.3. Состояние насаждений:

с нарушенной устойчивостью (средневзвешенная категория состояния  $\geq 1,51 - < 4,50$ )

с утраченной устойчивостью (средневзвешенная категория состояния  $\geq 4,51$ )

устойчивое (средневзвешенная категория состояния  $< 1,50$ )

<input checked="" type="checkbox"/>
-
-

### 2.4. Причины ослабления, повреждения, средневзвешенная категория состояния насаждения:

Гнили стволовые (код 350). Средневзвешенная категория насаждения (Кср.нас. = 3,1)

#### 2.4.1 Повреждено огнём:

Вид пожара	Порода	Состояние корневых лап		Состояние корневой шейки		Подсушивание луба		Обугленность древесины более 1/3 высоты ствола	
		процент повреждённых огнём корней	процент деревьев с данным повреждением	ожог корневой шейки по окружности (1/4; 2/4; 3/4; более 3/4)	процент деревьев с данным повреждением	по окружности (1/4; 2/4; 3/4; более 3/4)	процент деревьев с данным повреждением	по окружности ствола (менее 1/2; более 1/2)	процент деревьев с данным повреждением
1	2	3	4	5	6	7	8	9	10
не выявлено									

#### 2.4.2 Заселено (отработано) стволовыми вредителями:

Вид вредителя	Порода	Встречаемость заселенных деревьев, % от запаса породы	Встречаемость отработанных деревьев, % от запаса породы	Степень заселения лесного насаждения (слабая, средняя, сильная)		
				5	6	7
1	2	3	4	5	6	7
не выявлено						

#### 2.4.3 Поражено болезнями:

Вид болезни	Порода	Встречаемость (% поражённых деревьев)	Степень поражения лесного насаждения (слабая, средняя, сильная)		
			4	5	6
1	2	3	4	5	6
Гнили стволовые.					

2.5. Выборке подлежит 18,3 % от запаса

в том числе :

без признаков ослабления	-	% (причины назначения)
ослабленных	-	% (причины назначения)
сильно ослабленных	-	% (причины назначения)
усыхающих	-	% (причины назначения)
свежего сухостоя	-	%;
свежего ветровала	-	%;
свежего бурелома	-	%;
старого ветровала	<u>6,4</u>	%;
старого бурелома	-	%;
старого сухостоя	<u>11,9</u>	%;

2.6. Полнота лесного насаждения после уборки деревьев, подлежащих рубке, составит 0,7

Критическая полнота для данной категории лесных насаждений и преобладающей породы состав. 0,3

**ЗАКЛЮЧЕНИЕ к инструментальному обследованию участка.**

Участковое лесничество	Урочище (дача)	Квартал	Выдел	Площадь выдела, га	Лесопатологический выдел	Площадь лесопатологического выдела, га	Вид мероприятия	Площадь мероприятия, га	Породы	Доля выбираемой древесины по запасу, %	Рекомендуемый срок проведения мероприятия
1	2	3	4	5	6	7	8	9	10	11	12
Машукское	-	29	2	3	-	-	Уборка неликвидной древесины (УНД)	3 га	ОРГ	18,3 %	до 2 кв. 2024 г.
									-		
									-		
									-		
									-		
									-		
									-		
									-		
									-		
									-		

**ЗАКЛЮЧЕНИЕ:** Насаждение с нарушенной устойчивостью. Средневзвешанная категория насаждения (Кр.нас. = 3,1). С целью предотвращения негативных процессов, снижения ущерба от их воздействия, назначено: Уборка неликвидной древесины (УНД) Выбираемый запас на 3 га: 60 м³, в том числе (ОРГ - 60 м³.)

Ведомость перечета деревьев, назначенных в рубку, и абрис лесного участка прилагаются (прил. 2 и 3 к данному акту).

РЕКОМЕНДАЦИИ по проведению мероприятий, не относящихся к мероприятиям по предупреждению распространения вредных организмов.

**Своевременное проведение проектируемых мероприятий.**

Дата проведения обследований 18.04.2022

Дата составления документа: 22.04.2022

Исполнитель работ по проведению лесопатологического обследования: инженер-лесопатолог 1 категории отдела защиты леса и ГЛПМ филиала ФБУ "Рослесозащита" "ЦЗЛ Ставропольского края"

ФИО Луковской А.И.

Подпись 

Тел.: 8 (8652) 94-41-84

## ВРЕМЕННАЯ ПРОБНАЯ ПЛОЩАДЬ

1.1 Субъект Российской Федерации Ставропольский край

Лесничество Городские леса города-курорта Пятигорска Уч.лесничество Машукское

Урочище(лесная дача) -

Квартал 29 Выдел 2

Площадь выдела 3 га. Лесопатологический выдел -

Площадь лесопатологического выдела - га

1.2. Метод переречета: Круговые площадки постоянного радиуса

Количество лент / площадок 3 шт

Размеры площадок (длина x ширина/радиус) R=17,8 м Размер временной пробной площади: 0,3 га

Площадь мероприятия 3 га

1.3. Фактическая таксационная характеристика насаждения:

состав БОРГЗЯО1ЧШ

возраст 62 / лет; тип леса свдч полнота 0,9

запас на га 109 бонитет 3

1.4. Номер очага вредных организмов

Тип очага вредных организмов: эпизодический, хронический (нужное подчеркнуть) -

Фаза развития очага вредных организмов: начальная, нарастания численности, собственно вспышка, кризис (нужное подчеркнуть).

1.5. Причина ослабления, повреждения насаждения и время:

**Гнили стволые (код 350).**

Состояние насаждения: Насаждение с нарушенной устойчивостью, Средневзвешанная категория насаждения (Кср.нас. = 3,1)

1.6. Назначенные мероприятия:

Уборка неликвидной древесины (УНД)

Исполнитель работ по проведению лесопатологического обследования: инженер-лесопатолог I категории отдела защиты леса и ГЛПМ филиала ФБУ "Рослесозащита" "ЦЗЛ Ставропольского края"

Ф. И. О. Луковской А.И.

Подпись 

Дата составления документа: 22.04.2022











Дата составления 22.04.2022

Широта 44,05648

Долгота 43,07421

Место проведения *Городские леса города-курорта Пятигорска лесничество, Машукское участковое лесничество, квартал 29, выдел 2, площадь выдела 3 га,*

Вид мероприятия *Уборка неликвидной древесины (УНД)*



Исполнитель работ по проведению лесопатологического обследования: инженер-лесопатолог I категории отдела защиты леса и ГЛПМ филиала ФБУ "Рослесозащита" "ЦЗЛ Ставропольского края"

ФИО Луковской А.И.

Подпись 

Тел.: 8 (8652) 94-41-84

Экспликация или координаты поворотных точек лесосеки:

Общая площадь: 3,0 га

Номера точек	Координаты точки	Румбы линий	Длина, м
1 - 2	43° 04' 43" : 44° 02' 52"	СЗ 19,0°	935,6
	43° 04' 30" : 44° 03' 21"		
2 - 3	43° 04' 19" : 44° 03' 27"	СЗ 54,5°	291,6
	43° 04' 25" : 44° 03' 29"		
3 - 4	43° 04' 27" : 44° 03' 31"	СВ 57,5°	161,5
	43° 04' 28" : 44° 03' 27"		
4 - 5		СВ 51,5°	58,7
5 - 6		ЮВ 12,5°	115,1
6 - 2		ЮВ 9,0°	182,3

Исполнитель: инженер-лесопатолог 1 категории А.И.Луковской

(должность, фамилия, инициалы, дата, подпись)



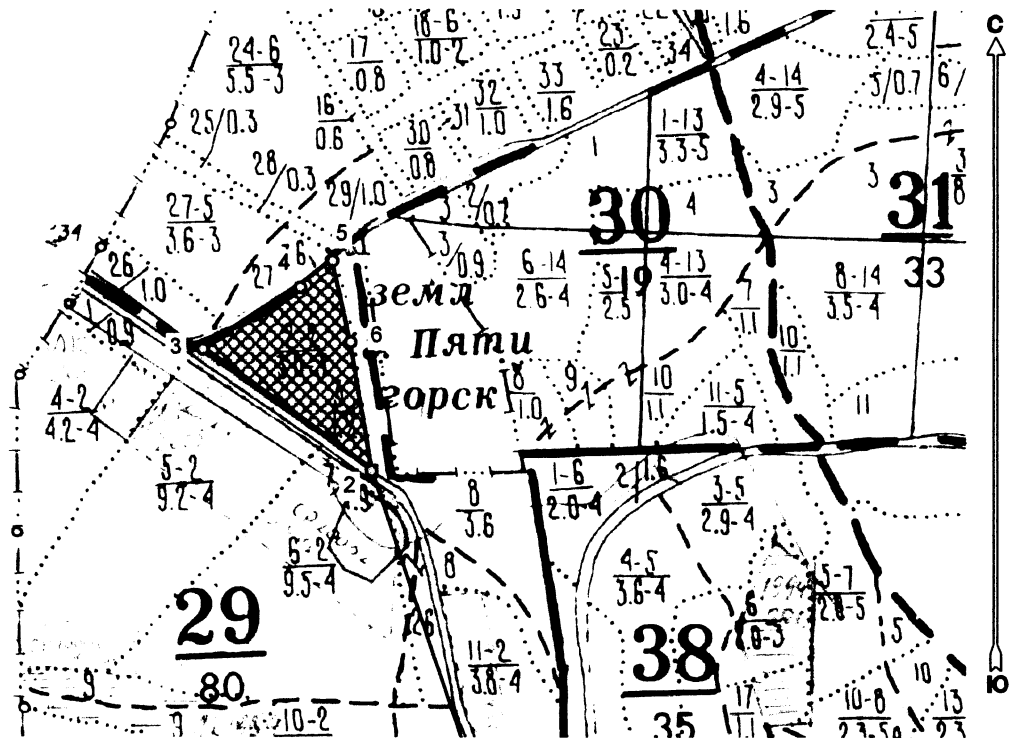
\* в таблицах приведены магнитные углы  
(магнитное склонение 0 / не задано)

ИПК «Лесное хозяйство» Формат 3  
1899, 2-й Все права защищены




**Абрис лесного участка  
с обозначенными границами**

Субъект Российской Федерации: Ставропольский край  
Лесничество: Городские леса города - курорта Пятигорска  
Участковое лесничество: Машукское, квартал № 29, выдел № 2, площадь 3,0 га.  
Вид мероприятия: Мероприятие не требуется

Масштаб 1:10000



Условные обозначения:

	границы назначаемых мероприятий
	поворотные точки
	схематическое расположение пробных площадей

Исполнитель: инженер-лесопатолог 1 категории А.И.Луковской

(должность, фамилия, инициалы, дата, подпись)



\* в таблицах приведены магнитные углы  
(магнитное склонение 0 / не задано)

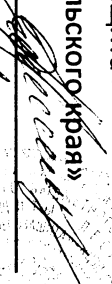
ЛЛС - Лесные ресурсы. Формат 5  
1999-2017. Все права защищены

Прошито, пронумеровано,  
и скреплено печатью 1/1

17/11/2022 листов  
Начальник ОВД и ГЛПМ филиала  
ФБУ «Рослесозащита»

«ЦЗЛ Ставропольского края»

Е.В. Ковалёв



«28» 21/08/2022 2022 г.

