

по контракту № 861742-22STV от 25.02.2022 г.

Утверждаю
 Заместитель главы администрации города Пятигорска
 начальник Муниципального учреждения "Управление
 городского хозяйства, транспорта и связи
 администрации города Пятигорска"
 И.А. Андриянов
 Дата: _____

Акт
лесопатологического обследования № 2022-84/0052

лесных насаждений Городские леса города-курорта Пятигорска лесничество (лесопарк)
Ставропольский край (субъект Российской Федерации)

Способ лесопатологического обследования: 1. Визуальный
 2. Инструментальный

Место проведения

Участковое лесничество	Урочище (дача)	Квартал	Выдел	Площадь выдела, га	Лесопатологический выдел	Площадь лесопатологическ о-го выдела, га
Машукское	-	29	10	5,3	-	-

Лесопатологическое обследование проведено на общей площади 5,3 га

Кадастровый номер участка: -
(для участков, предоставленных в постоянное (бессрочное) пользование, аренду)

Документ о праве пользования:
 -

(тип документа о праве пользования, дата, номер, вид разрешенного использования лесов)

2. Инструментальное обследование лесного участка.

(раздел включается в акт, в случае проведения лесопатологического обследования визуальным способом)

2.1. Лесничество Городские леса города-курорта Пятигорска Уч. лесничество Машукское

Урочище (дача) - Квартал 29 Выдел 10

Наличие ограничений или особенностей участка, влияющих на назначение СОМ:

ООПТ - памятник природы краевого значения "Гора Машук"

(отметка о наличии ООПТ, ОЗУ, водоохранной зоны, радиоактивного загрязнения лесов, угрозы возникновения очагов вредных организмов или пожарной опасности в лесах).

2.2 Фактическая таксационная характеристика лесного насаждения не соответствует таксационному описанию.

Причина не соответствия состав, высота, диаметр, запас на 1 м³/га, возраст,

Ведомость насаждений с выявленными несоответствиями таксационным описаниям приведена в приложении 1 к Акту.

2.3. Состояние насаждений:

с нарушенной устойчивостью (средневзвешенная категория состояния $\geq 1,51 \leq 4,50$)

с утраченной устойчивостью (средневзвешенная категория состояния $\geq 4,51$)

устойчивое (средневзвешенная категория состояния $< 1,50$)

2.4. Причины ослабления, повреждения, средневзвешенная категория состояния насаждения:

Внутривидовая конкуренция (код 630), Погодные условия (код 820). Средневзвешенная категория насаждения (Кср.нас. = 3,17)

2.4.1 Повреждено огнём:

Вид пожара	Порода	Состояние корневых лап		Состояние корневой шейки		Подсушивание луба		Обугленность древесины более 1/3 высоты ствола	
		процент повреждённых огнём корней	процент деревьев с данным повреждением	ожог корневой шейки по окружности (1/4, 2/4, 3/4; более 3/4)	процент деревьев с данным повреждением	процент деревьев с данным повреждением	процент деревьев с данным повреждением	по окружности ствола (менее 1/2; более 1/2)	процент деревьев с данным повреждением
1	2	3	4	5	6	7	8	9	10
не выявлено									

2.4.2 Заселено (отработано) стволовыми вредителями:

Вид вредителя	Порода	Встречаемость заселённых деревьев, % от запаса породы	Встречаемость отработанных деревьев, % от запаса породы	Степень заселения лесного насаждения (слабая, средняя, сильная)		
				5	6	7
1	2	3	4	5	6	7
не выявлено						

2.4.3 Поражено болезнями:

Вид болезни	Порода	Встречаемость (% поражённых деревьев)	Степень поражения лесного насаждения (слабая, средняя, сильная)		
			4	5	6
1	2	3	4	5	6
не выявлено					

2.5. Выборке подлежит 26 % от запаса

в том числе :

без признаков ослабления	-	% (причины назначения)
ослабленных	-	% (причины назначения)
сильно ослабленных	-	% (причины назначения)
усыхающих	-	% (причины назначения)
свежего сухостоя	-	%;
свежего ветровала	-	%;
свежего бурелома	-	%;
старого ветровала	8,4	%;
старого бурелома	1,4	%;
старого сухостоя	16,2	%;

2.6. Полнота лесного насаждения после уборки деревьев, подлежащих рубке, составит 0,5

Критическая полнота для данной категории лесных насаждений и преобладающей породы состав. 0,3

ЗАКЛЮЧЕНИЕ к инструментальному обследованию участка.

Участковое лесничество	Урочище (дача)	Квартал	Выдел	Площадь выдела, га	Лесопатологический выдел	Площадь лесопатологического выдела, га	Вид мероприятия	Площадь мероприятия, га	Породы	Доля выбираемой древесины по запасу, %	Рекомендуемый срок проведения мероприятия
1	2	3	4	5	6	7	8	9	10	11	12
Машукское	-	29	10	5,3	-	-	Уборка неликвидной древесины (УНД)	5,3 га	ОРГ	26 %	до 2 кв. 2025 г.
									Б		
									-		
									-		
									-		
									-		
									-		
									-		

ЗАКЛЮЧЕНИЕ: Насаждение с нарушенной устойчивостью. Средневзвешанная категория насаждения (Кер.нас. = 3,17). С целью предотвращения негативных процессов, снижения ущерба от их воздействия, назначено: Уборка неликвидной древесины (УНД) Выбираемый запас на 5,3 га: 87 м³, в том числе (ОРГ - 66 м³, Б - 21 м³.)

Ведомость перечета деревьев, назначенных в рубку, и абрис лесного участка прилагаются (прил. 2 и 3 к данному акту).

РЕКОМЕНДАЦИИ по проведению мероприятий, не относящихся к мероприятиям по предупреждению распространения вредных организмов.

При проведении рубок лесных насаждений одновременно с заготовкой древесины следует производить очистку мест рубок (лесосек) от порубочных остатков.

Дата проведения обследований 18.04.2022

Дата составления документа: 22.04.2022

Исполнитель работ по проведению лесопатологического обследования: инженер-лесопатолог I категории отдела защиты леса и ГЛПМ филиала ФБУ "Рослесозащита" "ЦЗЛ Ставропольского края"

ФИО Берсенева И.В.

Подпись 

Тел.: 8 (8652) 94-41-84

ВРЕМЕННАЯ ПРОБНАЯ ПЛОЩАДЬ

1.1 Субъект Российской Федерации Ставропольский край

Лесничество Городские леса города-курорта Пятигорска Уч.лесничество Машукское

Урочище(лесная дача) -

Квартал 29 Выдел 10

Площадь выдела 5,3 га. Лесопатологический выдел -

Площадь лесопатологического выдела - га

1.2. Метод переречета: Круговые площадки постоянного радиуса

Количество лент / площадок 5 шт

Размеры площадок (длина x ширина/радиус) R=13,8 м Размер временной пробной площади: 0,3 га

Площадь мероприятия 5,3 га

1.3. Фактическая таксационная характеристика насаждения:

состав 7ОРГ2Б1ШЛГ

возраст 62 / лет; тип леса свдч полнота 0,6

запас на га 63 бонитет 4

1.4. Номер очага вредных организмов

Тип очага вредных организмов: эпизодический, хронический (нужное подчеркнуть) -

Фаза развития очага вредных организмов: начальная, нарастания численности, собственно вспышка, кризис (нужное подчеркнуть).

1.5. Причина ослабления, повреждения насаждения и время:

Внутривидовая конкуренция (код 630), Погодные условия (код 820).

Состояние насаждения: **Насаждение с нарушенной устойчивостью, Средневзвешанная категория насаждения (Кср.нас. = 3,17)**

1.6. Назначенные мероприятия:

Уборка неликвидной древесины (УНД)

Исполнитель работ по проведению лесопатологического обследования: инженер-лесопатолог 1 категории отдела защиты леса и ГЛПМ филиала ФБУ "Рослесозащита" "ЦЗЛ Ставропольского края"

Ф. И. О. Берснев И.В.

Подпись 

Дата составления документа: 22.04.2022

Порода 3 ШЛГ

Кср = 1.56 ослабленное

Ступени толщины, см	Количество деревьев по категориям состояния, шт																											Возраст				
	I			II			III			IV			Va			Vб			Vв			Vг			Vд			Vе			шт. м³	в т.ч. подлежат рубке, %
	И	З	О	И	З	О	И	З	О	И	З	О	И	З	О	И	З	О	И	З	О	И	З	О	И	З	О					
1	2	3	4	5	6	7	8	9	10	11	12	13	14	15	16	17	18	19	20	21	22	23	24	25	26	27	28	29				
8	22		14		2		1																				39 / 1,053	-				
12	8		4		2																						14 / 1,078	-				
16																											-	-				
20																											-	-				
24																											-	-				
28																											-	-				
32																											-	-				
36																											-	-				
40																											-	-				
44																											-	-				
48																											-	-				
52																											-	-				
56																											-	-				
60																											-	-				
64																											-	-				
68																											-	-				
72																											-	-				
76																											-	-				
80																											-	-				
84																											-	-				
88																											-	-				
92																											-	-				
96																											-	-				
100																											-	-				
Итого, шт	30	-	18	-	4	-	1	-	-	-	-	-	-	-	-	-	-	-	-	-	-	-	-	-	-	-	53	-				
Запас, м³	1.21	-	0.686	-	0.208	-	0.027	-	-	-	-	-	-	-	-	-	-	-	-	-	-	-	-	-	-	-	2,131	-				
Итого, % по запасу	56,78	-	32,19	-	9,76	-	1,27	-	-	-	-	-	-	-	-	-	-	-	-	-	-	-	-	-	-	-	100	-				

Дата составления 22.04.2022

Широта 44,05215

Долгота 43,07613

Место проведения *Городские леса города-курорта Пятигорска лесничество, Машукское участковое лесничество, квартал 29, выдел 10, площадь выдела 5,3 га,*

Вид мероприятия *Уборка неликвидной древесины (УНД)*



Исполнитель работ по проведению лесопатологического обследования: инженер-лесопатолог I категории отдела защиты леса и ГЛПМ филиала ФБУ "Рослесозащита" "ЦЗЛ Ставропольского края"

ФИО Берснев И.В.

Подпись 

Тел.: 8 (8652) 94-41-84

Экспликация или координаты поворотных точек лесосеки:

Общая площадь: 5,3 га

Номера точек	Координаты точки	Румбы линий	Длина, м
1 - 2	43° 04' 13" 44° 02' 53"	СЗ 17,0°	472,1
2 - 3	43° 04' 37" 44° 03' 07"	ЮЗ 51,5°	45,5
3 - 4	43° 04' 35" 44° 03' 06"	СЗ 84,5°	103,6
4 - 5	43° 04' 31" 44° 03' 07"	ЮЗ 74,5°	90,1
5 - 6	43° 04' 27" 44° 03' 06"	СЗ 88,5°	15,1
6 - 7	43° 04' 26" 44° 03' 06"	СЗ 61,0°	39,2
7 - 8	43° 04' 24" 44° 03' 06"	ЮЗ 47,5°	98,1
8 - 9	43° 04' 21" 44° 03' 04"	СЗ 58,0°	16,2
9 - 10	43° 04' 21" 44° 03' 05"	СВ 22,5°	37,1
10 - 11	43° 04' 21" 44° 03' 06"	СЗ 49,5°	7,9
11 - 12	43° 04' 21" 44° 03' 06"	ЮЗ 40,5°	73,0
12 - 13	43° 04' 19" 44° 03' 04"	СЗ 73,5°	26,9
13 - 14	43° 04' 18" 44° 03' 04"	ЮЗ 69,5°	28,4
14 - 15	43° 04' 16" 44° 03' 04"	СВ 5,0°	77,0
15 - 16	43° 04' 17" 44° 03' 06"	СВ 41,5°	20,1
16 - 17	43° 04' 17" 44° 03' 07"	ЮВ 45,5°	31,3
17 - 18	43° 04' 18" 44° 03' 06"	СВ 46,5°	26,7
18 - 19	43° 04' 19" 44° 03' 07"	СВ 36,0°	153,2
19 - 20	43° 04' 23" 44° 03' 11"	ЮВ 88,0°	255,5
20 - 2	43° 04' 35" 44° 03' 10"	ЮВ 24,0°	113,4

Исполнитель: инженер-лесопатолог 1 категории А.И.Луковской

(должность, фамилия, инициалы, дата, подпись)



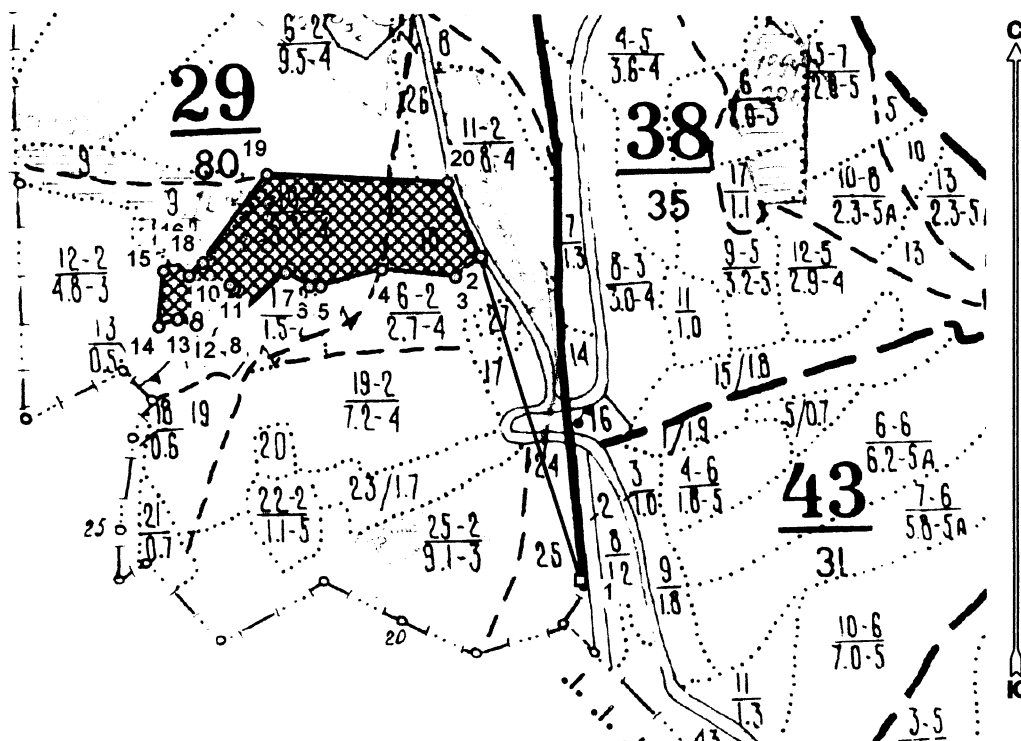
* в таблицах приведены магнитные углы
(магнитное склонение 0 / не задано)

Л.И. Луковская
Инженер-лесопатолог




Абрис лесного участка
с обозначенными границами

Субъект Российской Федерации: Ставропольский край
Лесничество: Городские леса города - курорта Пятигорска
Участковое лесничество: Машукское, квартал № 29, выдел № 10, площадь 5,3 га.
Вид мероприятия: УНД

Масштаб 1:10000



Условные обозначения:

	границы назначаемых мероприятий
	поворотные точки
	схематическое расположение пробных площадей

Исполнитель: инженер-лесопатолог 1 категории А.И.Луковской

(должность, фамилия, инициалы, дата, подпись)

* в таблицах приведены магнитные углы
(магнитное склонение 0 / не задано)

ИПС - Лесные ресурсы - Формат 5
1979-2017 Все права защищены

Прошито, пронумеровано,
и скреплено печатью 11

сорок одна страница листов

Начальник ФЭЛ и ГЛПМ филиала
ФБУ «Рослесозащита»

«ЦЗЛ Ставропольского края»

Е. В. Ковалёв

Е. В. Ковалёв
«28» апреля 2022 г.

