

по контракту № 861742-22STV от 25.02.2022 г.

Утверждаю
 Заместитель главы администрации города Пятигорска
 начальник Муниципального учреждения "Управление
 городского хозяйства, транспорта и связи
 администрации города Пятигорска"
 И.А. Андриянов

Дата: _____

**Акт
 лесопатологического обследования №**

лесных насаждений Городские леса города-курорта Пятигорска лесничество (лесопарк)

Ставропольский край (субъект Российской Федерации)

Способ лесопатологического обследования:

- 1. Визуальный
- 2. Инструментальный

1
2 ✓

Место проведения

Участковое лесничество	Урочище (дача)	Квартал	Выдел	Площадь выдела, га	Лесопатологический выдел	Площадь лесопатологического выдела, га
Машукское	-	29	11	3,8	1	2,7

Лесопатологическое обследование проведено на общей площади 2,7 га

Кадастровый номер участка: _____

(для участков, предоставленных в постоянное (бессрочное) пользование, аренду)

Документ о праве пользования: _____

(тип документа о праве пользования, дата, номер, вид разрешенного использования лесов)

2. Инструментальное обследование лесного участка.

(раздел включается в акт, в случае проведения лесопатологического обследования визуальным способом)

2.1. Лесничество Городские леса города-курорта Пятигорска Уч. лесничество Машукское

Урочище (дача) - Квартал 29 Выдел 11

Наличие ограничений или особенностей участка, влияющих на назначение СОМ:

ООПТ - памятник природы краевого значения "Гора Машук"

(отметка о наличии ООПТ, ОЗУ, водоохранной зоны, радиоактивного загрязнения лесов, угрозы возникновения очагов вредных организмов или пожарной опасности в лесах)

2.2 Фактическая таксационная характеристика лесного насаждения не соответствует таксационному описанию.

Причина не соответствия высота, диаметр, запас на 1 м²/га, возраст, полнота

Ведомость насаждений с выявленными несоответствиями таксационным описаниям приведена в приложении 1 к Акту.

2.3. Состояние насаждений:

с нарушенной устойчивостью (средневзвешенная категория состояния $\geq 1,51 - < 4,50$)

с утраченной устойчивостью (средневзвешенная категория состояния $\geq 4,51$)

устойчивое (средневзвешенная категория состояния $< 1,50$)

2.4. Причины ослабления, повреждения, средневзвешенная категория состояния насаждения:

Погодные условия (код 820), Ожеледь (код 828), Воздействия тяжести снега, повлекшие сильный изгиб или слом стволов деревьев в прошлые годы (код 823). Средневзвешенная категория насаждения (Кср.нас. = 2,75)

2.4.1 Повреждено огнём:

Вид пожара	Порода	Состояние корневых лап		Состояние корневой шейки		Подсушивание луба		Обугленность древесины более 1/3 высоты ствола	
		процент повреждённых огнём корней	процент деревьев с данным повреждением	ожог корневой шейки по окружности (1/4, 2/4, 3/4, более 3/4)	процент деревьев с данным повреждением	процент деревьев с данным повреждением по окружности (1/4, 2/4, 3/4, более 3/4)	процент деревьев с данным повреждением	по окружности ствола (менее 1/2, более 1/2)	процент деревьев с данным повреждением
1	2	3	4	5	6	7	8	9	10
не выявлено									

2.4.2 Заселено (отработано) стволовыми вредителями:

Вид вредителя	Порода	Встречаемость заселённых деревьев, % от запаса породы	Встречаемость отработанных деревьев, % от запаса породы	Степень заселения лесного насаждения (слабая, средняя, сильная)		
				5	6	7
1	2	3	4	5	6	7
не выявлено						

2.4.3 Поражено болезнями:

Вид болезни	Порода	Встречаемость (% поражённых деревьев)	Степень поражения лесного насаждения (слабая, средняя, сильная)		
			4	5	6
1	2	3	4	5	6
не выявлено					

2.5. Выборке подлежит 34,53 % от запаса

в том числе :

без признаков ослабления	-	% (причины назначения)
ослабленных	-	% (причины назначения)
сильно ослабленных	-	% (причины назначения)
усыхающих	-	% (причины назначения)
свежего сухостоя	<u>7,4</u>	%;
свежего ветровала	<u>1,8</u>	%;
свежего бурелома	<u>3,1</u>	%;
старого ветровала	<u>12,8</u>	%;
старого бурелома	-	%;
старого сухостоя	<u>9,5</u>	%;

2.6. Полнота лесного насаждения после уборки деревьев, подлежащих рубке, составит 0,5

Критическая полнота для данной категории лесных насаждений и преобладающей породы состав. 0,3

ЗАКЛЮЧЕНИЕ к инструментальному обследованию участка.

Участковое лесничество	Урочище (дача)	Квартал	Выдел	Площадь выдела, га	Лесопатологический выдел	Площадь лесопатологического выдела, га	Вид мероприятия	Площадь мероприятия, га	Породы	Доля выбираемой древесины по запасу, %	Рекомендуемый срок проведения мероприятия
1	2	3	4	5	6	7	8	9	10	11	12
Машукское	-	29	11	3,8	1	2,7	Выборочная санитарная рубка (ВСП)	2,7 га	СК - - - - - -	34,53 %	до 2 кв. 2024 г.

ЗАКЛЮЧЕНИЕ: Насаждение с нарушенной устойчивостью. Средневзвешанная категория насаждения (Кср.нас. = 2,75). С целью предотвращения негативных процессов, снижения ущерба от их воздействия, назначено: Выборочная санитарная рубка (ВСП) Выбираемый запас на 2,7 га: 146 м³, в том числе (СК - 146 м³.)

Ведомость перечета деревьев, назначенных в рубку, и абрис лесного участка прилагаются (прил. 2 и 3 к данному акту).

РЕКОМЕНДАЦИИ по проведению мероприятий, не относящихся к мероприятиям по предупреждению распространения вредных организмов.

Своевременное проведение проектируемых мероприятий.

Дата проведения обследований 07.04.2022

Дата составления документа: 11.04.2022

Исполнитель работ по проведению лесопатологического обследования: инженер-лесопатолог 1 категории отдела защиты леса и ГЛПМ филиала ФБУ "Рослесозащита" "ЦЗЛ Ставропольского края"

ФИО Луковской А.И.

Подпись 

Тел.: 8 (8652) 94-41-84

ВРЕМЕННАЯ ПРОБНАЯ ПЛОЩАДЬ

1.1 Субъект Российской Федерации Ставропольский край

Лесничество Городские леса города-курорта Пятигорс Уч.лесничество Машукское

Урочище(лесная дача) -

Квартал 29 Выдел 11

Площадь выдела 3,8 га Лесопатологический выдел 1

Площадь лесопатологического выдела 2,7 га.

1.2. Метод перечет: Круговые площадки постоянного радиуса

Количество лент / площадок 3 шт

Размеры площадок (длина x ширина/радиус) R=13,8 м Размер временной пробной площади: 0,18 га

Площадь мероприятия 2,7 га

1.3. Фактическая таксационная характеристика насаждения:

состав 10СК

возраст 62 лет; тип леса СВССС полнота 0,7

запас на га 156 бонитет 4

1.4. Номер очага вредных организмов

Тип очага вредных организмов: эпизодический, хронический (нужное подчеркнут) -

Фаза развития очага вредных организмов: начальная, нарастания численности, собственно вспышка, кризис (нужное подчеркнуть).

1.5. Причина ослабления, повреждения насаждения и время:

Погодные условия (код 820), Ожеледь (код 828), Воздействия тяжести снега, повлекшие сильный изгиб или слом стволов деревьев в прошлые годы (код 823).

Состояние насаждения: **Насаждение с нарушенной устойчивостью, Средневзвешанная категория насаждения (Кср.нас. = 2,75)**

1.6. Назначенные мероприятия:

Выборочная санитарная рубка (ВСР)

Исполнитель работ по проведению лесопатологического обследования: инженер-лесопатолог 1 категории отдела защиты леса и ГЛПМ филиала ФБУ "Рослесозащита" "ЦЗЛ Ставропольского края"

Ф. И. О. Луковской А.И.

Подпись 

Дата составления документа: 11.04.2022

ВЕДОМОСТЬ ПЕРЕЧЕТА ДЕРЕВЬЕВ

(для сплошного, ленточного и перечеа на круговых площадках постоянного радиуса)

Итоговая ведомость по насаждению - 10СК

Кер.нас. = 2,75 сильно ослабленное

Ступени толщины, см	Количество деревьев по категориям состояния, шт																											Всего				
	I			II			III			IV			Va			Vб			Vв			Vг			Vд			Vе			шт. / м²	в т.ч. подлежат рубке, %
	Н	З	О	Н	З	О	Н	З	О	Н	З	О	Н	З	О	Н	З	О	Н	З	О	Н	З	О	Н	З	О					
1	2	3	4	5	6	7	8	9	10	11	12	13	14	15	16	17	18	19	20	21	22	23	24	25	26	27	28	29				
8																																
12					1													1										2 / 0,1	50,0			
16	2			6		10				4			1					1			2							26 / 2,444	30,8			
20	11			10		5		2		4			1			4			2		4							43 / 6,88	34,9			
24	22			5						3			1			1			3		2							37 / 8,88	27,0			
28	7			3						1								3			4							18 / 6,12	44,4			
32	3			1		1												1			2							8 / 3,68	37,5			
36																													-	-		
40																													-	-		
44																													-	-		
48																													-	-		
52																													-	-		
56																													-	-		
60																													-	-		
64																													-	-		
68																													-	-		
72																													-	-		
76																													-	-		
80																													-	-		
84																													-	-		
88																													-	-		
92																													-	-		
96																													-	-		
100																													-	-		
Итого, шт	45	-	25	-	17	-	2	-	12	-	-	3	-	-	5	-	-	11	-	-	14	-	-	-	-	-	134	45				
Запас, м³	10,99	-	4,844	-	2,25	-	0,32	-	2,076	-	-	0,494	-	-	0,88	-	-	2,664	-	-	3,588	-	-	-	-	-	28,104	9,70				
Итого, %	39,1	-	17,2	-	8	-	1,1	-	7,4	-	-	1,8	-	-	3,1	-	-	9,5	-	-	12,8	-	-	-	-	-	100	34,6				

Ступени толщины, см	Количество деревьев по категориям состояния, шт																											Всего				
	I			II			III			IV			Va			Vб			Vв			Vг			Vд			Vе			шт. / м²	в т.ч. подлежат рубке, %
	Н	З	О	Н	З	О	Н	З	О	Н	З	О	Н	З	О	Н	З	О	Н	З	О	Н	З	О	Н	З	О					
1	2	3	4	5	6	7	8	9	10	11	12	13	14	15	16	17	18	19	20	21	22	23	24	25	26	27	28	29				
8																																
12					1													1										2 / 0,1	50,0			
16	2			6		10				4			1				1			2								26 / 2,444	30,8			
20	11			10		5		2		4			1			4			2		4							43 / 6,88	34,9			
24	22			5						3			1			1			3		2							37 / 8,88	27,0			
28	7			3						1								3			4							18 / 6,12	44,4			
32	3			1		1												1			2							8 / 3,68	37,5			
36																													-	-		
40																													-	-		
44																													-	-		
48																													-	-		
52																													-	-		
56																													-	-		
60																													-	-		
64																													-	-		
68																													-	-		
72																													-	-		
76																													-	-		
80																													-	-		
84																													-	-		
88																													-	-		
92																													-	-		
96																													-	-		
100																													-	-		
Итого, шт	45	-	25	-	17	-	2	-	12	-	-	3	-	-	5	-	-	11	-	-	14	-	-	-	-	-	134	45				
Запас, м³	10,99	-	4,844	-	2,25	-	0,32	-	2,076	-	-	0,494	-	-	0,88	-	-	2,664	-	-	3,588	-	-	-	-	-	28,104	9,70				
Итого, %	39,1	-	17,2	-	8,0	-	1,1	-	7,4	-	-	1,8	-	-	3,1	-	-	9,5	-	-	12,8	-	-	-	-	-	100	34,5				

Дата составления 11.04.2022

Широта 44,05327

Долгота 43,07732

Место проведения *Городские леса города-курорта Пятигорска лесничество, Машукское участковое лесничество, квартал 29, выдел 11, площадь выдела 3,8 га, лесопатологический выдел №1, площадь ЛПВ 2,7 га.*

Вид мероприятия *Выборочная санитарная рубка (ВСР)*



Исполнитель работ по проведению лесопатологического обследования: инженер-лесопатолог I категории отдела защиты леса и ГЛПМ филиала ФБУ "Рослесозащита" "ЦЗЛ Ставропольского края"

ФИО Луковской А.И.

Подпись 

Тел.: 8 (8652) 94-41-84

Экспликация или координаты поворотных точек лесосеки:

Общая площадь: 2,7 га

Номера точек	Координаты точки	Румбы линий	Длина, м
1 - 2	43° 04' 43"; 44° 02' 52";	СЗ 6,0°	348,6
	43° 04' 42"; 44° 03' 03";		
2 - 3	43° 04' 36"; 44° 03' 11";	СЗ 27,0°	246,4
	43° 04' 35"; 44° 03' 16";		
3 - 4	43° 04' 37"; 44° 03' 16";	СЗ 11,5°	164,0
	43° 04' 38"; 44° 03' 15";		
4 - 5	43° 04' 42"; 44° 03' 11";	ЮВ 88,5°	43,0
	43° 04' 42"; 44° 03' 11";		
5 - 6	43° 04' 42"; 44° 03' 11";	ЮВ 60,0°	37,7
	43° 04' 42"; 44° 03' 11";		
6 - 7	43° 04' 42"; 44° 03' 11";	ЮВ 27,0°	154,7
	43° 04' 42"; 44° 03' 11";		
7 - 2	43° 04' 42"; 44° 03' 11";	ЮЗ 0,0°	221,9
	43° 04' 42"; 44° 03' 11";		

Размер ленты (круговой площадки) перече́та					Координаты начала, конца и поворотных точек лент перече́та/центров круговых площадок перече́та	
№ ленты (площадки)	длина, м	ширина, м	радиус, м	площадь, га		
1			13,8	0,06	44,05327	43,07732
2			13,8	0,06	44.054106	43.076821
3			13,8	0,06	44.053109	43.077065
Итого:				0,18		

Исполнитель: инженер-лесопатолог I категории А.И.Луковской

(должность, фамилия, инициалы, дата, подпись)

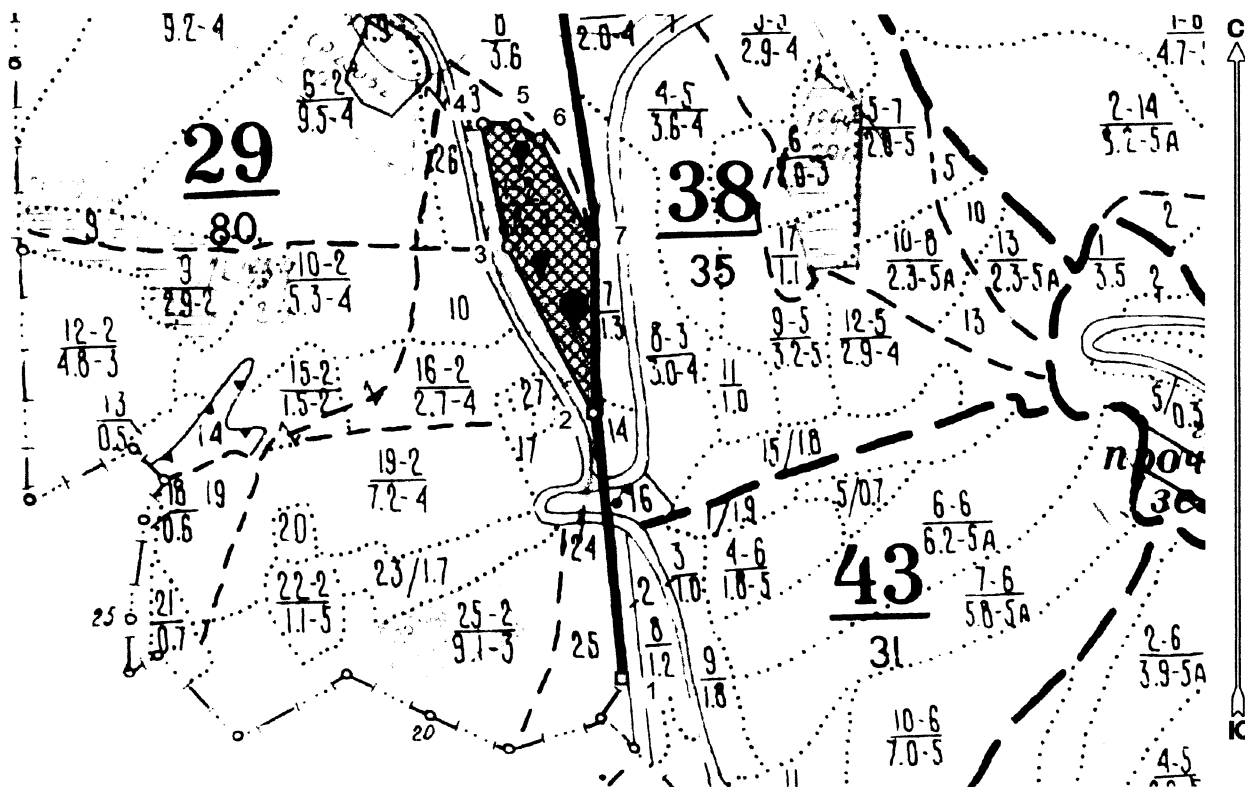
* в таблицах приведены магнитные углы
(магнитное склонение 0 / не задано)

ЛНС «Лесное хозяйство» Голтмар 5
1997-2017. Все права защищены.

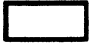

**Абрис лесного участка
с обозначенными границами**

Субъект Российской Федерации: Ставропольский край
Лесничество: Городские леса города - курорта Пятигорска
Участковое лесничество: Машукское, квартал № 29, выдел № 11 ЛПВ № 1, площадь 2,7 га.
Вид мероприятия: ВСП

Масштаб 1:10000



Условные обозначения:

	границы назначаемых мероприятий
	поворотные точки

Исполнитель: инженер-лесопатолог 1 категории А.И.Луковской

(должность, фамилия, инициалы, дата, подпись)

* в таблицах приведены магнитные углы
(магнитное склонение 0 / не задано)

ИПЧ «Лесные ресурсы» Голтисарь 5
1999-2017. Все права защищены

Прошито, пронумеровано,
и скреплено печатью 13

(двддддд) листов

Начальник ОЗЛ и ГЛПМ филиала
ФБУ «Рослесозащита»

«ЦЗЛ Ставропольского края»

Е. В. Ковалёв



«дд» сентября 2022 г.

