

по контракту № 861742-22STV от 25.02.2022 г.

Утверждаю

Заместитель главы администрации города Пятигорска
 начальник Муниципального учреждения "Управление
 городского хозяйства, транспорта и связи
 администрации города Пятигорска"

И.А. Андриянов

Дата: _____

**Акт
 лесопатологического обследования № 2022-04/0054**

лесных насаждений _____ Городские леса города-курорта Пятигорска _____ лесничество (лесопарк)
 _____ Ставропольский край _____ (субъект Российской Федерации)

Способ лесопатологического обследования:

- 1. Визуальный
- 2. Инструментальный

✓

Место проведения

Участковое лесничество	Урочище (дача)	Квартал	Выдел	Площадь выдела, га	Лесопатологический выдел	Площадь лесопатологического выдела, га
Машукское	-	29	11	3,8	2	1,1

Лесопатологическое обследование проведено на общей площади 1,1 га

Кадастровый номер участка: _____

(для участков, представленных в постоянное (бессрочное) пользование, аренду)

Документ о праве пользования: _____

(тип документа о праве пользования, дата, номер, вид разрешенного использования лесов)

2. Инструментальное обследование лесного участка.

(раздел включается в акт, в случае проведения лесопатологического обследования визуальным способом)

2.1. Лесничество Городские леса города-курорта Пятигорска Уч. лесничество Машукское

Урочище (дача) - Квартал 29 Выдел 11

Наличие ограничений или особенностей участка, влияющих на назначение СОМ:

ООПТ - памятник природы краевого значения "Гора Машук"

(отметка о наличии ООПТ, ОЗУ, водоохранной зоны, радиоактивного загрязнения лесов, угрозы возникновения очагов вредных организмов или пожарной опасности в лесах).

2.2 Фактическая таксационная характеристика лесного насаждения не соответствует таксационному описанию.

Причина не соответствия **состав, высота, диаметр, полнота, запас на 1 м³/га, возраст,**

Ведомость насаждений с выявленными несоответствиями таксационным описаниям приведена в приложении 1 к Акту.

2.3. Состояние насаждений:

с нарушенной устойчивостью (средневзвешенная категория состояния $\geq 1,51 - < 4,50$)

✓

с утраченной устойчивостью (средневзвешенная категория состояния $\geq 4,51$)

-

устойчивое (средневзвешенная категория состояния $< 1,50$)

-

2.4. Причины ослабления, повреждения, средневзвешенная категория состояния насаждения:

Погодные условия (код 820), Ожеледь (код 828), Воздействия тяжести снега, повлекшие сильный изгиб или слом стволов деревьев в прошлые годы (код 823). Средневзвешенная категория насаждения (Кср.нас. = 1,63)

2.4.1 Повреждено огнём:

Вид пожара	Порода	Состояние корневых лап		Состояние корневой шейки		Подсушивание луба		Обугленность древесины более 1/3 высоты ствола	
		процент повреждённых огнём корней	процент деревьев с данным повреждением	ожог корневой шейки по окружности (1/4, 2/4, 3/4; более 3/4)	процент деревьев с данным повреждением	процент деревьев с данным повреждением	процент деревьев с данным повреждением	по окружности ствола (менее 1/2, более 1/2)	процент деревьев с данным повреждением
1	2	3	4	5	6	7	8	9	10
не выявлено									

2.4.2 Заселено (отработано) стволовыми вредителями:

Вид вредителя	Порода	Встречаемость заселённых деревьев, % от запаса породы	Встречаемость отработанных деревьев, % от запаса породы	Степень заселения лесного насаждения (слабая, средняя, сильная)		
				5	6	7
1	2	3	4	5	6	7
не выявлено						

2.4.3 Поражено болезнями:

Вид болезни	Порода	Встречаемость (% поражённых деревьев)	Степень поражения лесного насаждения (слабая, средняя, сильная)		
			4	5	6
1	2	3	4	5	6
не выявлено					

2.5. Выборке подлежит 0 % от запаса

в том числе :

без признаков ослабления	-	% (причины назначения)
ослабленных	-	% (причины назначения)
сильно ослабленных	-	% (причины назначения)
усыхающих	-	% (причины назначения)
свежего сухостоя	-	%;
свежего ветровала	-	%;
свежего бурелома	-	%;
старого ветровала	-	%;
старого бурелома	-	%;
старого сухостоя	-	%;

2.6. Полнота лесного насаждения после уборки деревьев, подлежащих рубке, составит 0,5

Критическая полнота для данной категории лесных насаждений и преобладающей породы состав. 0,3

ЗАКЛЮЧЕНИЕ к инструментальному обследованию участка.

Участковое лесничество	Урочище (дача)	Квартал	Выдел	Площадь выдела, га	Лесопатологический выдел	Площадь лесопатологического выдела, га	Вид мероприятия	Площадь мероприятия, га	Породы	Доля выбираемой древесины по запасу, %	Рекомендуемый срок проведения мероприятия
1	2	3	4	5	6	7	8	9	10	11	12
Машукское	-	29	11	3,8	2	1,1	Мероприятие не требуется	-	-	-	-
									-		
									-		
									-		
									-		
									-		
									-		
									-		
									-		

ЗАКЛЮЧЕНИЕ: Насаждение с нарушенной устойчивостью. Средневзвешанная категория насаждения (Кр.нас. = 1,63). Проведения санитарно-оздоровительных мероприятий не требуется

Ведомость перечеа деревьев, назначенных в рубку, и абрис лесного участка прилагаются (прил. 2 и 3 к данному акту).

РЕКОМЕНДАЦИИ по проведению мероприятий, не относящихся к мероприятиям по предупреждению распространения вредных организмов.

Своевременное проведение проектируемых мероприятий.

Дата проведения обследований 15.04.2022

Дата составления документа: 11.04.2022

Исполнитель работ по проведению лесопатологического обследования: инженер-лесопатолог 1 категории отдела защиты леса и ГЛПМ филиала ФБУ "Рослесозащита" "ЦЗЛ Ставропольского края"

ФИО Луковской А.И.

Подпись 

Тел.: 8 (8652) 94-41-84

Дата составления 11.04.2022

Широта 44,05232

Долгота 43,07695

Место проведения *Городские леса города-курорта Пятигорска лесничество, Машукское участковое лесничество, квартал 29, выдел 11, площадь выдела 3,8 га, лесопатологический выдел №2, площадь ЛПВ 1,1 га.*

Вид мероприятия *Проведения санитарно-оздоровительных мероприятий не требуется*



Исполнитель работ по проведению лесопатологического обследования: инженер-лесопатолог I категории отдела защиты леса и ГЛПМ филиала ФБУ "Рослесозащита" "ЦЗЛ Ставропольского края"

ФИО Луковской А.И.

Подпись 

Тел.: 8 (8652) 94-41-84

Экспликация или координаты поворотных точек лесосеки:

Общая площадь: 1,1 га

Номера точек	Координаты точки	Румбы линий	Длина, м
1 - 2	43° 04' 43"; 44° 02' 52";	СЗ 7,0°	266,5
2 - 3	43° 04' 42"; 44° 03' 01";	СЗ 52,0°	12,5
3 - 4	43° 04' 41"; 44° 03' 01";	СЗ 7,0°	63,0
4 - 5	43° 04' 41"; 44° 03' 03";	СЗ 32,0°	183,0
5 - 6	43° 04' 37"; 44° 03' 08";	СЗ 23,0°	81,2
6 - 7	43° 04' 35"; 44° 03' 11";	СЗ 11,5°	169,1
7 - 8	43° 04' 34"; 44° 03' 16";	ЮВ 80,0°	27,9
8 - 9	43° 04' 35"; 44° 03' 16";	ЮВ 11,5°	162,8
9 - 10	43° 04' 36"; 44° 03' 11";	ЮВ 27,0°	246,4
10 - 2	43° 04' 42"; 44° 03' 03";	ЮВ 4,5°	83,2

№ выдела	Ленты (круговой площадки) перече́та			
	Сплошной пере́чёт			
11				

Исполнитель: инженер-лесопатолог 1 категории А.И.Луковской

(должность, фамилия, инициалы, дата, подпись)



* в таблицах приведены магнитные углы
(магнитное склонение 0 / не задано)

ЦВЛ - лесные ресурсы. Томар 5
1997-2007. Республика Беларусь

**Абрис лесного участка
с обозначенными границами**

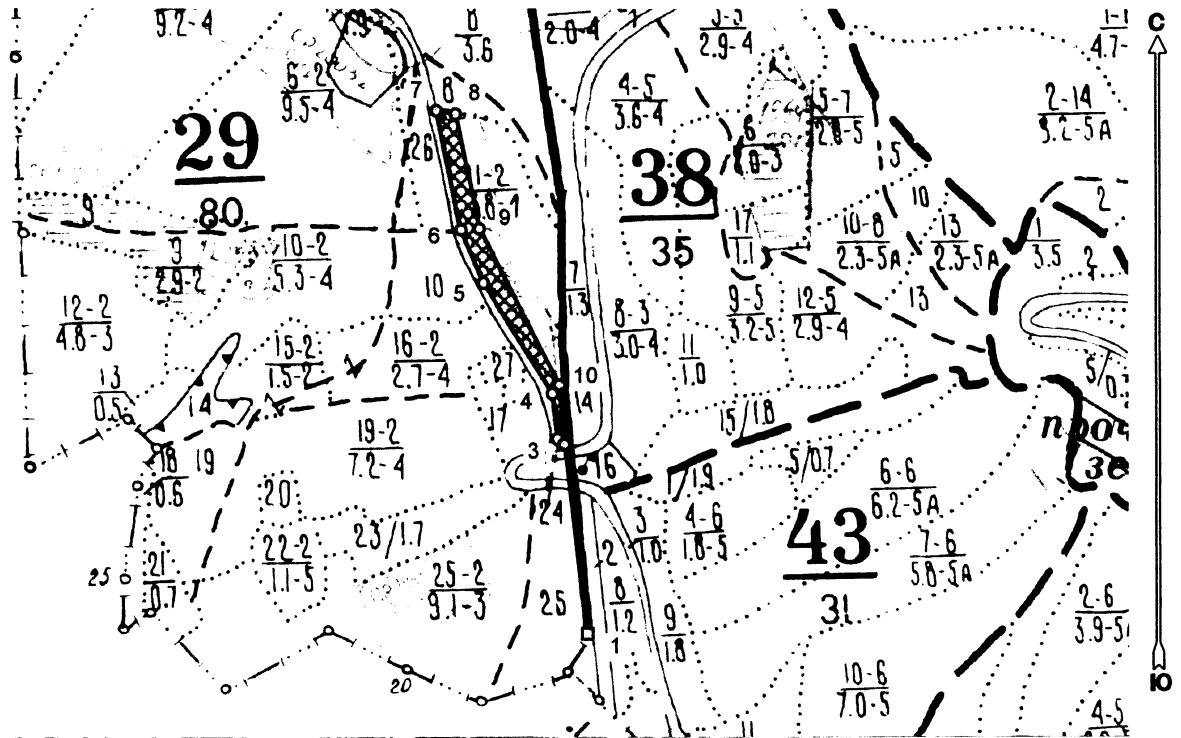
Субъект Российской Федерации: Ставропольский край

Лесничество: Городские леса города - курорта Пятигорска

Участковое лесничество: Машукское, квартал № 29, выдел № 11 ЛПВ № 2, площадь лесосеки 1,1 га.

Вид мероприятия: Мероприятие не требуется

Масштаб 1:10000



Условные обозначения:

□	границы назначаемых мероприятий
○	поворотные точки

Исполнитель: инженер-лесопатолог 1 категории А.И.Луковской

(должность, фамилия, инициалы, дата, подпись)

* в таблицах приведены магнитные углы
(магнитное склонение 0 / не задано)

Лесничство: Машукское, квартал № 29, выдел № 11 ЛПВ № 2, площадь лесосеки 1,1 га.

Прошито, пронумеровано,
и скреплено печатью 12

1966176) листов

Начальник ОЗЛ и ГЛПМ филиала
ФБУ «Рослесозащита»

«ЦЗЛ Ставропольского края»

Е.В. Ковалёв

Е.В. Ковалёв 2022 г.

