

Утверждаю
 Заместитель главы администрации города Пятигорска
 начальник Муниципального учреждения "Управление
 городского хозяйства, транспорта и связи
 администрации города Пятигорска"
 И.А. Андриянов

Дата: _____

**Акт
 лесопатологического обследования № 54/3005**

лесных насаждений Городские леса города-курорта Пятигорска лесничество (лесопарк)

Ставропольский край (субъект Российской Федерации)

Способ лесопатологического обследования:

1. Визуальный
 2. Инструментальный

✓

Место проведения

Участковое лесничество	Урочище (дача)	Квартал	Выдел	Площадь выдела, га	Лесопатологический выдел	Площадь лесопатологического выдела, га
Машукское	-	31	4	2,9	-	-

Лесопатологическое обследование проведено на общей площади 2,9 га

Кадастровый номер участка: _____
 (для участков, предоставленных в постоянное (бессрочное) пользование, аренду)

Документ о праве пользования:

-

(тип документа о праве пользования, дата, номер, вид разрешенного использования лесов)

2. Инструментальное обследование лесного участка.

(раздел включается в акт, в случае проведения лесопатологического обследования визуальным способом)

2.1. Лесничество Городские леса города-курорта Пятигорска Уч. лесничество Машукское

Урочище (дача) - Квартал 31 Выдел 4

Наличие ограничений или особенностей участка, влияющих на назначение СОМ:

ООПТ - памятник природы краевого значения "Гора Машук"

(отметка о наличии ООПТ, ОЗУ, водоохранной зоны, радиоактивного загрязнения лесов, угрозы возникновения очагов вредных организмов или пожарной опасности в лесах).

2.2 Фактическая таксационная характеристика лесного насаждения не соответствует таксационному описанию.

Причина не соответствия высота, диаметр, полнота, возраст,

Ведомость насаждений с выявленными несоответствиями таксационным описаниям приведена в приложении 1 к Акту.

2.3. Состояние насаждений:

с нарушенной устойчивостью (средневзвешенная категория состояния $\geq 1,51 - < 4,50$)

✓

с утраченной устойчивостью (средневзвешенная категория состояния $\geq 4,51$)

-

устойчивое (средневзвешенная категория состояния $< 1,50$)

-

2.4. Причины ослабления, повреждения, средневзвешенная категория состояния насаждения:

Внутривидовая конкуренция (код 630), Погодные условия (код 820). Средневзвешенная категория насаждения (Кср.нас. = 3,25)

2.4.1 Повреждено огнём:

Вид пожара	Порода	Состояние корневых лап		Состояние корневой шейки		Подсушивание луба		Обугленность древесины более 1/3 высоты ствола	
		процент повреждённых огнём корней	процент деревьев с данным повреждением	ожог корневой шейки по окружности (1/4; 2/4; 3/4; более 3/4)	процент деревьев с данным повреждением	по окружности по окружности (1/4; 2/4; 3/4; более 3/4)	процент деревьев с данным повреждением	по окружности ствола (менее 1/2; более 1/2)	процент деревьев с данным повреждением
1	2	3	4	5	6	7	8	9	10
не выявлено									

2.4.2 Заселено (отработано) стволовыми вредителями:

Вид вредителя	Порода	Встречаемость заселённых деревьев, % от запаса породы	Встречаемость отработанных деревьев, % от запаса породы	Степень заселения лесного насаждения (слабая, средняя, сильная)		
				5	6	7
1	2	3	4	5	6	7
не выявлено						

2.4.3 Поражено болезнями:

Вид болезни	Порода	Встречаемость (% поражённых деревьев)	Степень поражения лесного насаждения (слабая, средняя, сильная)		
			4	5	6
1	2	3	4	5	6
не выявлено					

2.5. Выборке подлежит 27,3 % от запаса

в том числе :

без признаков ослабления	-	% (причины назначения)
ослабленных	-	% (причины назначения)
сильно ослабленных	-	% (причины назначения)
усыхающих	-	% (причины назначения)
свежего сухостоя	<u>6,8</u>	%;
свежего ветровала	-	%;
свежего бурелома	-	%;
старого ветровала	<u>16,3</u>	%;
старого бурелома	-	%;
старого сухостоя	<u>4,2</u>	%;

2.6. Полнота лесного насаждения после уборки деревьев, подлежащих рубке, составит 0,5

Критическая полнота для данной категории лесных насаждений и преобладающей породы состав. 0,3

ЗАКЛЮЧЕНИЕ к инструментальному обследованию участка.

Участковое лесничество	Урочище (дача)	Квартал	Выдел	Площадь выдела, га	Лесопатологический выдел	Площадь лесопатологического выдела, га	Вид мероприятия	Площадь мероприятия, га	Породы	Доля выбираемой древесины по запасу, %	Рекомендуемый срок проведения мероприятия
1	2	3	4	5	6	7	8	9	10	11	12
Машукское	-	31	4	2,9	-	-	Уборка неликвидной древесины (УНД)	2,9 га	ЯО - - - - - - -	27,3 %	до 2 кв. 2025 г.

ЗАКЛЮЧЕНИЕ: Насаждение с нарушенной устойчивостью. Средневзвешанная категория насаждения (Кср.нас. = 3,25). С целью предотвращения негативных процессов, снижения ущерба от их воздействия, назначено: Уборка неликвидной древесины (УНД) Выбираемый запас на 2,9 га: 110 м³, в том числе (ЯО - 110 м³.)

Ведомость перечета деревьев, назначенных в рубку, и абрис лесного участка прилагаются (прил. 2 и 3 к данному акту).

РЕКОМЕНДАЦИИ по проведению мероприятий, не относящихся к мероприятиям по предупреждению распространения вредных организмов.

При проведении рубок лесных насаждений одновременно с заготовкой древесины следует производить очистку мест рубок (лесосек) от порубочных остатков.

Дата проведения обследований 20.04.2022

Дата составления документа: 22.04.2022

Исполнитель работ по проведению лесопатологического обследования: инженер-лесопатолог 1 категории отдела защиты леса и ГЛПМ филиала ФБУ "Рослесозащита" "ЦЗЛ Ставропольского края"

ФИО Берснев И.В.

Подпись 

Тел.: 8 (8652) 94-41-84

ВРЕМЕННАЯ ПРОБНАЯ ПЛОЩАДЬ

1.1 Субъект Российской Федерации Ставропольский край

Лесничество Городские леса города-курорта Пятигорска Уч.лесничество Машукское

Урочище(лесная дача) -

Квартал 31 Выдел 4

Площадь выдела 2,9 га. Лесопатологический выдел -

Площадь лесопатологического выдела - га

1.2. Метод перерчет: Круговые площадки постоянного радиуса

Количество лент / площадок 3 шт

Размеры площадок (длина x ширина/радиус) R=13,8 м Размер временной пробной площади: 0,18 га

Площадь мероприятия 2,9 га

1.3. Фактическая таксационная характеристика насаждения:

состав 10ЯО

возраст 165 / лет; тип леса свдч полнота 0,6

запас на га 140 бонитет 5

1.4. Номер очага вредных организмов

Тип очага вредных организмов: эпизодический, хронический (нужное подчеркнуть) -

Фаза развития очага вредных организмов: начальная, нарастания численности, собственно вспышка, кризис (нужное подчеркнуть).

1.5. Причина ослабления, повреждения насаждения и время:

Внутривидовая конкуренция (код 630), Погодные условия (код 820).

Состояние насаждения: **Насаждение с нарушенной устойчивостью, Средневзвешанная категория насаждения (Кср.нас. = 3,25)**

1.6. Назначенные мероприятия:

Уборка неликвидной древесины (УНД)

Исполнитель работ по проведению лесопатологического обследования: инженер-лесопатолог I категории отдела защиты леса и ГЛПМ филиала ФБУ "Рослесозащита" "ЦЗЛ Ставропольского края"

Ф. И. О. Берснев И.В. Подпись 

Дата составления документа: 22.04.2022

ВЕДОМОСТЬ ПЕРЕЧЕТА ДЕРЕВЬЕВ
(для сплошного, ленточного и перече́та на круговых площадках постоянного радиуса)

Итоговая ведомость по насаждению - 10ЯО

Ср.нас. = 3,25 сильно ослабленное

Ступени толщины, см	Количество деревьев по категориям состояния, шт																											Всего				
	I			II			III			IV			Va			Vб			Vв			Vг			Vд			Vе			шт. / м²	в т.ч. подлежат рубке %
	Н	З	О	Н	З	О	Н	З	О	Н	З	О	Н	З	О	Н	З	О	Н	З	О	Н	З	О	Н	З	О					
1	2	3	4	5	6	7	8	9	10	11	12	13	14	15	16	17	18	19	20	21	22	23	24	25	26	27	28	29				
8																																
12																		1									1 / 0,063	100,0				
16			1															2			1						4 / 0,52	75,0				
20			1															1			2						4 / 0,88	75,0				
24			2		3		1														2						8 / 2,8	25,0				
28			2		3													1			1						7 / 3,57	28,6				
32					1																						1 / 0,7	-				
36			1																			1					2 / 1,82	50,0				
40					3																						3 / 3,45	-				
44			1																			1					2 / 2,82	50,0				
48			2		2				1																		5 / 8,5	20,0				
52					1																						1 / -	-				
56																											-	-				
60																											-	-				
64																											-	-				
68																											-	-				
72																											-	-				
76																											-	-				
80																											-	-				
84																											-	-				
88																											-	-				
92																											-	-				
96																											-	-				
100																											-	-				
Итого, шт	-	-	10	-	13	-	1	-	1	-	-	-	-	-	-	-	-	5	-	-	8	-	-	-	-	-	38	14				
Запас, м³	-	-	7,79	-	10,13	-	0,35	-	1,7	-	-	-	-	-	-	-	-	1,053	-	-	4,1	-	-	-	-	-	25,123	6,85				
Итого, % по насажд.	-	-	31	-	40,3	-	1,4	-	6,8	-	-	-	-	-	-	-	-	4,2	-	-	16,3	-	-	-	-	-	100	27,3				

Ступени толщины, см	Количество деревьев по категориям состояния, шт																											Всего				
	I			II			III			IV			Va			Vб			Vв			Vг			Vд			Vе			шт. / м²	в т.ч. подлежат рубке %
	Н	З	О	Н	З	О	Н	З	О	Н	З	О	Н	З	О	Н	З	О	Н	З	О	Н	З	О	Н	З	О					
1	2	3	4	5	6	7	8	9	10	11	12	13	14	15	16	17	18	19	20	21	22	23	24	25	26	27	28	29,0				
8																																
12																		1									1 / 0,063	100,0				
16			1															2			1						4 / 0,52	75,0				
20			1															1			2						4 / 0,88	75,0				
24			2		3		1														2						8 / 2,8	25,0				
28			2		3													1			1						7 / 3,57	28,6				
32					1																						1 / 0,7	-				
36			1																			1					2 / 1,82	50,0				
40					3																						3 / 3,45	-				
44			1																			1					2 / 2,82	50,0				
48			2		2				1																		5 / 8,5	20,0				
52					1																						1 / -	-				
56																											-	-				
60																											-	-				
64																											-	-				
68																											-	-				
72																											-	-				
76																											-	-				
80																											-	-				
84																											-	-				
88																											-	-				
92																											-	-				
96																											-	-				
100																											-	-				
Итого, шт	-	-	10	-	13	-	1	-	1	-	-	-	-	-	-	-	-	5	-	-	8	-	-	-	-	-	38	14				
Запас, м³	-	-	7,79	-	10,13	-	0,35	-	1,7	-	-	-	-	-	-	-	-	1,053	-	-	4,1	-	-	-	-	-	25,123	6,85				
Итого, % по насажд.	-	-	31,0	-	40,3	-	1,4	-	6,8	-	-	-	-	-	-	-	-	4,2	-	-	16,3	-	-	-	-	-	100	27,3				

Ведомость лесных участков с выявленными несоответствиями таксационным описаниям

Субъект Российской Федерации Ставропольский край Лесничество Городские леса города-курорта Пятигорска

Уч. лесничество Машукское

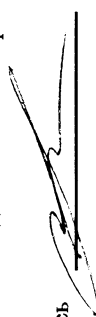
Урочище(лесная дача) -

Заложено пробных площадей

1	2	3	4	5	6	7	8	9	10	11	Таксационная характеристика							Заложено пробных площадей											
											год проведения лесопатологического обследования	номер квартала	номер выдела	площадь выдела, га	целевое назначение лесов	категория защитных лесов	ОЗУ	источник данных	номер лесопатологического выдела	выдела, га	состав	порода	возраст, лет	средняя высота, м	средний диаметр, см	тип леса	полнота	бонитет	запас, м³/га
1997	31	4	2,9	Защитные	Городские леса	-	ТО	Х	Х	10Ю0+Г+ДНД	ЮА	-	-	-	-	-	-	-	0,7	5	-	-	-	-	-	20	21	Х	Х
							Ф	-	-	10Ю0	ЮА	165	19	30	свдч	0,6	5	140	Крутовые площадки постоянного радиуса (3 шт)										

ТО - таксационные описания Ф - фактическая характеристика лесного насаждения

Исполнитель работ по проведению лесопатологического обследования: инженер-лесопатолог 1 категории отдела защиты леса и ГЛПМ филиала ФБУ "Рослесозащита" "ГЛЗЛ Ставропольского края"

ФИО Берснев И.В. Подпись 

Результаты проведения лесопатологических обследований лесных насаждений за _____ Апрель _____ 2022 год _____ месяц _____ 2022 год

Субъект Российской Федерации _____ Ставропольский край _____ Лесничество (лесопарк) _____ Городские леса города-курорта Пятигорска
Участковое лесничество _____ Машукское _____ Урочище (лесная дача) _____

1	2	3	4	5	6	7	8	9	10	11	12	13	14	15	16	17	18	Распределение деревьев по категориям состояния, % от запаса												34	35	36	37												
																		без признаков ослабления			ослабленные			сильно ослабленные			усыхающие							свежий сухойстой			свежий ветровал			старый сухойстой			старый ветровал		
																			Н		Р		31	32	33	34	35	36	37																
																			Н	Р	Н	Р								Н	Р	Н	Р												
31	4	2,9	Защитные	Горalsкие леса														140	38	20	21	22	23	24	25	26	27	28	29	30	31	32	33	-	-	4,2	16,3	-	-	-	27,3 %	Уборка неликвидной древесины (УНД)	2,9 га		
								10	10	ЯО	165	19	30	свдч	0,6	5																													

Итого по распределению: _____ Итого по распределению рубке. Р - деревья не подлежат рубке, Н - деревья подлежат рубке.

Причины повреждения насаждения: Внутривидовая конкуренция (код 630), Погодные условия (код 820).

Исполнитель работ по проведению лесопатологического обследования: инженер-лесопатолог I категории отдела защиты леса и ГЛПМ филиала ФБУ "Рослесозащита" "ЦЗЛ Ставропольского края"

Ф.И.О. Берснев И.В. _____ Подпись _____
Дата составления документа 22.04.2022 _____ Телефон: 8 (8652) 94-41-84

Дата составления 22.04.2022

Широта 44,06066

Долгота 43,08135

Место проведения *Городские леса города-курорта Пятигорска лесничество, Машукское участковое лесничество, квартал 31, выдел 4, площадь выдела 2,9 га,*

Вид мероприятия *Уборка неликвидной древесины (УНД)*



Исполнитель работ по проведению лесопатологического обследования: инженер-лесопатолог 1 категории отдела защиты леса и ГЛПМ филиала ФБУ "Рослесозащита" "ЦЗЛ Ставропольского края"

ФИО Берснев И.В.

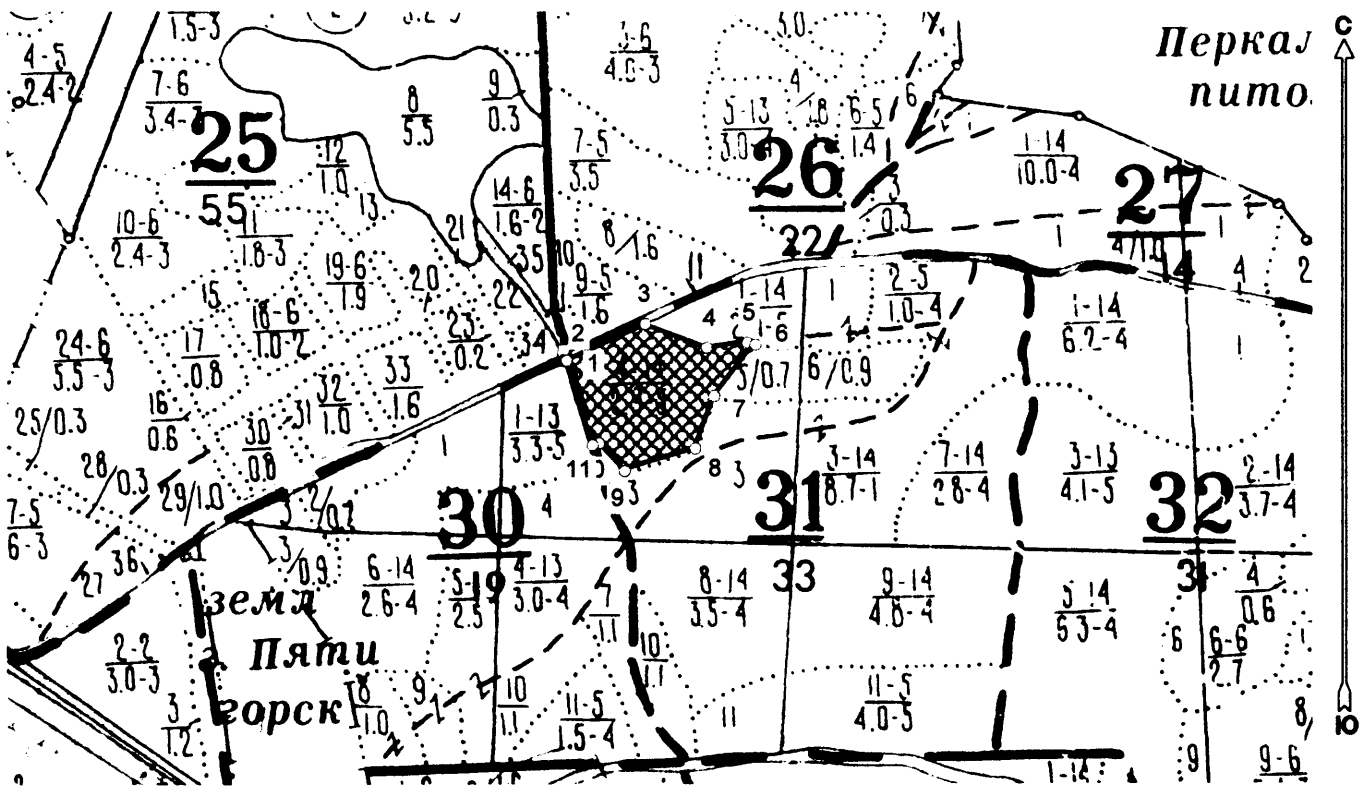
Подпись 

Тел.: 8 (8652) 94-41-84

**Абрис лесного участка
с обозначенными границами**

Субъект Российской Федерации: Ставропольский край
Лесничество: Городские леса города - курорта Пятигорска
Участковое лесничество: Машукское, квартал № 31, выдел № 4, площадь 2,9 га.
Вид мероприятия: УНД

Масштаб 1:10000



Условные обозначения:

	границы назначаемых мероприятий
	поворотные точки
	схематическое расположение пробных площадей

Исполнитель: инженер-лесопатолог 1 категории И.В.Берсенёв

(должность, фамилия, инициалы, дата, подпись)

* в таблицах приведены магнитные углы
(магнитное склонение 0 / не задано)

ЛПН - Лесные ресурсы. Лесопатолог
1998/2017. Все права защищены.

Экспликация или координаты поворотных точек лесосеки:

Общая площадь: 2,9 га

Номера точек	Координаты точки	Румбы линий	Длина, м
1 - 2	43° 04' 51"; 44° 03' 40";	ЮВ 17,0°	14,8
2 - 3	43° 04' 51"; 44° 03' 39";	СВ 65,0°	114,7
3 - 4	43° 04' 56"; 44° 03' 41";	ЮВ 69,0°	87,0
4 - 5	43° 04' 59"; 44° 03' 40";	СВ 82,5°	54,6
5 - 6	43° 05' 02"; 44° 03' 40";	ЮВ 76,0°	10,6
6 - 7	43° 05' 02"; 44° 03' 40";	ЮЗ 38,5°	86,4
7 - 8	43° 05' 00"; 44° 03' 38";	ЮЗ 20,0°	73,5
8 - 9	43° 04' 59"; 44° 03' 36";	ЮЗ 73,0°	98,5
9 - 10	43° 04' 54"; 44° 03' 35";	СЗ 43,5°	50,1
10 - 11	43° 04' 53"; 44° 03' 36";	ЮЗ 73,5°	9,0
11 - 2	43° 04' 52"; 44° 03' 36";	СЗ 17,0°	115,1

Исполнитель: инженер-лесопатолог 1 категории И.В.Берсенёв

(должность, фамилия, инициалы, дата, подпись)

* в таблицах приведены магнитные углы
(магнитное склонение 0 / не задано)

И.И.И. Лесные ресурсы. Том 17
1999-2017. Все права защищены.

Прошито, пронумеровано
и скреплено печатью 10

1000000000 листов

Начальник ОЗЛ и ГЛПМ филиала
ФБУ «Рослесозащита»

«ЦЗЛ Ставропольского края»

Е.В. Ковалёв

28 сентября 2022 г.

