



## 2. Инструментальное обследование лесного участка.

(раздел включается в акт, в случае проведения лесопатологического обследования визуальным способом)

2.1. Лесничество Городские леса города-курорта Пятигорска Уч. лесничество Машукское  
 Урочище (дача) - Квартал 32 Выдел 4

Наличие ограничений или особенностей участка, влияющих на назначение СОМ:

**ООПТ - памятник природы краевого значения "Гора Машук"**

(отметка о наличии ООПТ, ОЗУ, водоохранной зоны, радиоактивного загрязнения лесов, угрозы возникновения очагов вредных организмов или пожарной опасности в лесах)

### 2.2 Фактическая таксационная характеристика лесного насаждения не соответствует таксационному описанию.

Причина не соответствия высота, диаметр, полнота, запас на 1 м<sup>3</sup>/га, возраст,

*Ведомость насаждений с выявленными несоответствиями таксационным описаниям приведена в приложении 1 к Акту.*

### 2.3. Состояние насаждений:

с нарушенной устойчивостью (средневзвешенная категория состояния  $\geq 1,51 - \leq 4,50$ )

с утраченной устойчивостью (средневзвешенная категория состояния  $\geq 4,51$ )

устойчивое (средневзвешенная категория состояния  $< 1,50$ )

### 2.4. Причины ослабления, повреждения, средневзвешенная категория состояния насаждения:

Погодные условия (код 820), Внутривидовая конкуренция (код 630), Гнили стволые (код 350). Средневзвешенная категория насаждения (Кср.нас. = 2,83)

#### 2.4.1 Повреждено огнём:

Вид пожара	Порода	Состояние корневых лап		Состояние корневой шейки		Подсушивание луба		Обугленность древесины более 1/3 высоты ствола	
		процент повреждённых огнём корней	процент деревьев с данным повреждением	ожог корневой шейки по окружности (1/4, 2/4, 3/4, более 3/4)	процент деревьев с данным повреждением	по окружности ствола (1/4, 2/4, 3/4, более 3/4)	процент деревьев с данным повреждением	по окружности ствола (менее 1/2, более 1/2)	процент деревьев с данным повреждением
1	2	3	4	5	6	7	8	9	10
не выявлено									

#### 2.4.2 Заселено (отработано) стволовыми вредителями:

Вид вредителя	Порода	Встречаемость заселенных деревьев, % от запаса породы	Встречаемость отработанных деревьев, % от запаса породы	Степень заселения лесного насаждения (слабая, средняя, сильная)		
				5	6	7
1	2	3	4	5	6	7
не выявлено						

#### 2.4.3 Поражено болезнями:

Вид болезни	Порода	Встречаемость (% поражённых деревьев)	Степень поражения лесного насаждения (слабая, средняя, сильная)		
			4	5	6
1	2	3	4	5	6
, Гнили стволые.	ДНН	5	слабая		
	ЯО	6	слабая		

2.5. Выборке подлежит 22,5 % от запаса

в том числе :

без признаков ослабления	-	% (причины назначения)
ослабленных	-	% (причины назначения)
сильно ослабленных	-	% (причины назначения)
усыхающих	-	% (причины назначения)
свежего сухостоя	-	%;
свежего ветровала	-	%;
свежего бурелома	-	%;
старого ветровала	15,0	%;
старого бурелома	6,4	%;
старого сухостоя	1,1	%;

2.6. Полнота лесного насаждения после уборки деревьев, подлежащих рубке, составит 0,6

Критическая полнота для данной категории лесных насаждений и преобладающей породы состав. 0,3

**ЗАКЛЮЧЕНИЕ к инструментальному обследованию участка.**

Участковое лесничество	Урочище (дача)	Квартал	Выдел	Площадь выдела, га	Лесопатологический выдел	Площадь лесопатологического выдела, га	Вид мероприятия	Площадь мероприятия, га	Породы	Доля выбираемой древесины по запасу, %	Рекомендуемый срок проведения мероприятия
1	2	3	4	5	6	7	8	9	10	11	12
Машукское	-	32	4	0,6	-	-	Уборка неликвидной древесины (УНД)	0,6 га	ДНН	22,5 %	до 2 кв. 2025 г.
									ЯО		
									-		
									-		
									-		
									-		
									-		
									-		

**ЗАКЛЮЧЕНИЕ:** Насаждение с нарушенной устойчивостью. Средневзвешанная категория насаждения (Кср.нас. = 2,83). С целью предотвращения негативных процессов, снижения ущерба от их воздействия, назначено: Уборка неликвидной древесины (УНД) Выбираемый запас на 0,6 га: 15 м<sup>3</sup>, в том числе (ДНН - 8 м<sup>3</sup>, ЯО - 7 м<sup>3</sup>.)

Ведомость перчета деревьев, назначенных в рубку, и абрис лесного участка прилагаются (прил. 2 и 3 к данному акту).

РЕКОМЕНДАЦИИ по проведению мероприятий, не относящихся к мероприятиям по предупреждению распространения вредных организмов.

При проведении рубок лесных насаждений одновременно с заготовкой древесины следует производить очистку мест рубок (лесосек) от порубочных остатков.

Дата проведения обследований 18.04.2022

Дата составления документа: 22.04.2022

Исполнитель работ по проведению лесопатологического обследования: инженер-лесопатолог 1 категории отдела защиты леса и ГЛПМ филиала ФБУ "Рослесозащита" "ЦЗЛ Ставропольского края"

ФИО Луковской А.И.

Подпись 

Тел.: 8 (8652) 94-41-84

## ВРЕМЕННАЯ ПРОБНАЯ ПЛОЩАДЬ

1.1 Субъект Российской Федерации Ставропольский край

Лесничество Городские леса города-курорта Пятигорска Уч.лесничество Машукское

Урочище(лесная дача) -

Квартал 32 Выдел 4

Площадь выдела 0,6 га. Лесопатологический выдел -

Площадь лесопатологического выдела - га

1.2. Метод перече́та: Сплошной перече́т

Количество лент / площадок -

Размеры площадок (длина x ширина/радиус) - Размер временной пробной площади: 0,6 га

Площадь мероприятия 0,6 га

1.3. Фактическая таксационная характеристика насаждения:

состав 6ДНН4ЯО

возраст 165 / лет; тип леса схсдс полнота 0,8

запас на га 117 бонитет 5А

1.4. Номер очага вредных организмов

Тип очага вредных организмов: эпизодический, хронический (нужное подчеркнуть) -

Фаза развития очага вредных организмов: начальная, нарастания численности, собственно вспышка, кризис (нужное подчеркнуть).

1.5. Причина ослабления, повреждения насаждения и время:

**Погодные условия (код 820), Внутривидовая конкуренция (код 630), Гнили ствольные (код 350).**

Состояние насаждения: Насаждение с нарушенной устойчивостью, Средневзвешанная категория насаждения (Кср.нас. = 2,83)

1.6. Назначенные мероприятия:

Уборка неликвидной древесины (УНД)

Исполнитель работ по проведению лесопатологического обследования: инженер-лесопатолог I категории отдела защиты леса и ГЛПМ филиала ФБУ "Рослесозащита" "ЦЗЛ Ставропольского края"

Ф. И. О. Луковской А.И.

Подпись 

Дата составления документа: 22.04.2022







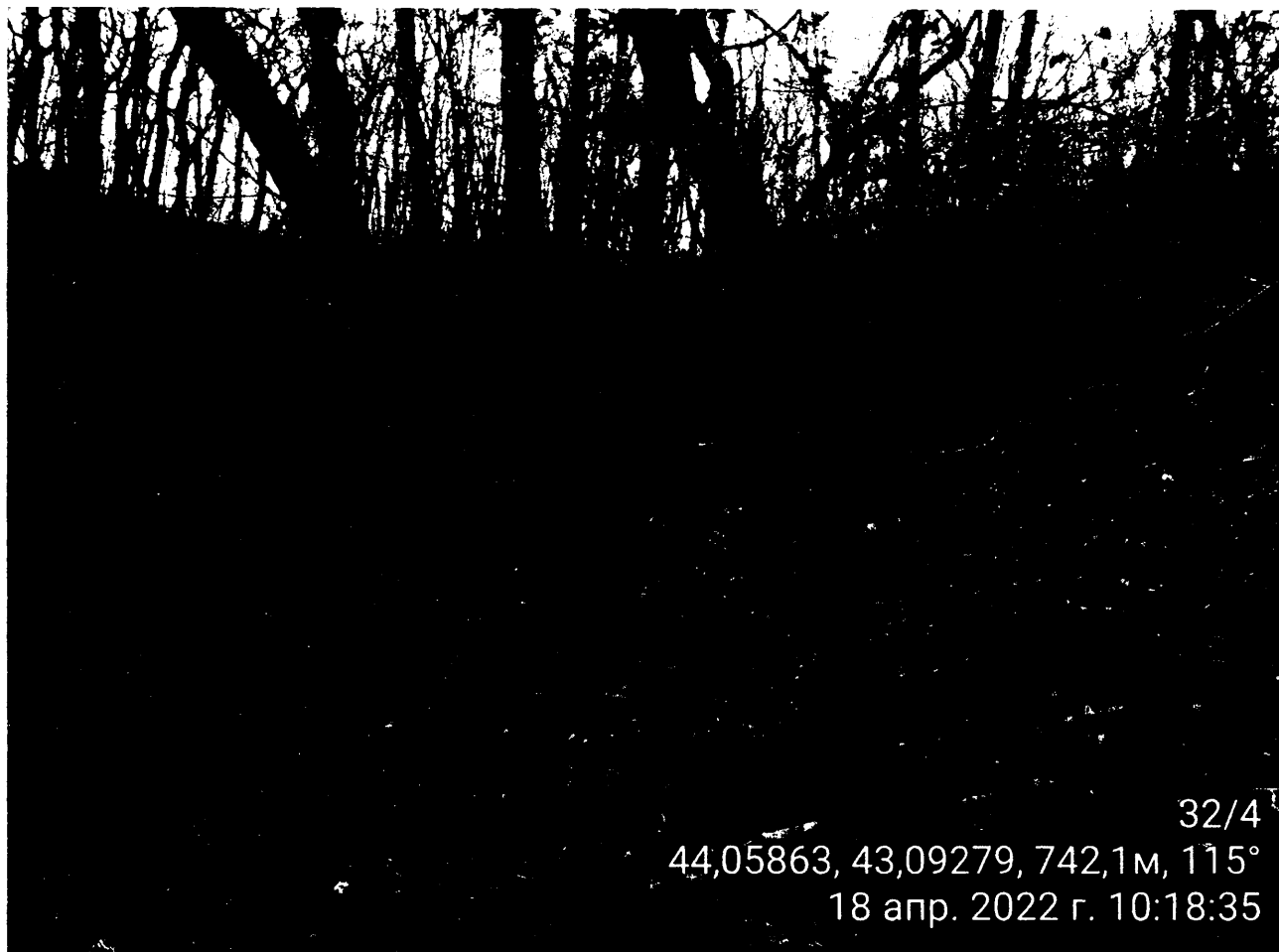
Дата составления 22.04.2022

Широта 44,05863

Долгота 43,09279

Место проведения *Городские леса города-курорта Пятигорска лесничество, Машукское участковое лесничество, квартал 32, выдел 4, площадь выдела 0,6 га,*

Вид мероприятия *Уборка неликвидной древесины (УНД)*



Исполнитель работ по проведению лесопатологического обследования: инженер-лесопатолог 1 категории отдела защиты леса и ГЛПМ филиала ФБУ "Рослесозащита" "ЦЗЛ Ставропольского края"

ФИО Луковской А.И.

Подпись 

Тел.: 8 (8652) 94-41-84



Экспликация или координаты поворотных точек лесосеки:

Общая площадь: 0,6 га

Номера точек	Координаты точки	Румбы линий	Длина, м
1 - 2	43° 05' 37".44" 03' 41".	ЮВ 3,5°	236,1
2 - 3	43° 05' 37".44" 03' 34".	ЮВ 4,5°	79,9
3 - 4	43° 05' 37".44" 03' 31".	ЮЗ 43,0°	67,4
4 - 5	43° 05' 35".44" 03' 29".	ЮЗ 84,5°	40,6
5 - 6	43° 05' 34".44" 03' 29".	СВ 0,5°	49,7
6 - 2	43° 05' 34".44" 03' 31".	СВ 44,0°	115,3

№ выдела	Ленты (круговой площадки) перече́та				
	Сплошной пере́чёт				
4					

Исполнитель: инженер-лесопатолог 1 категории А.И.Луковской

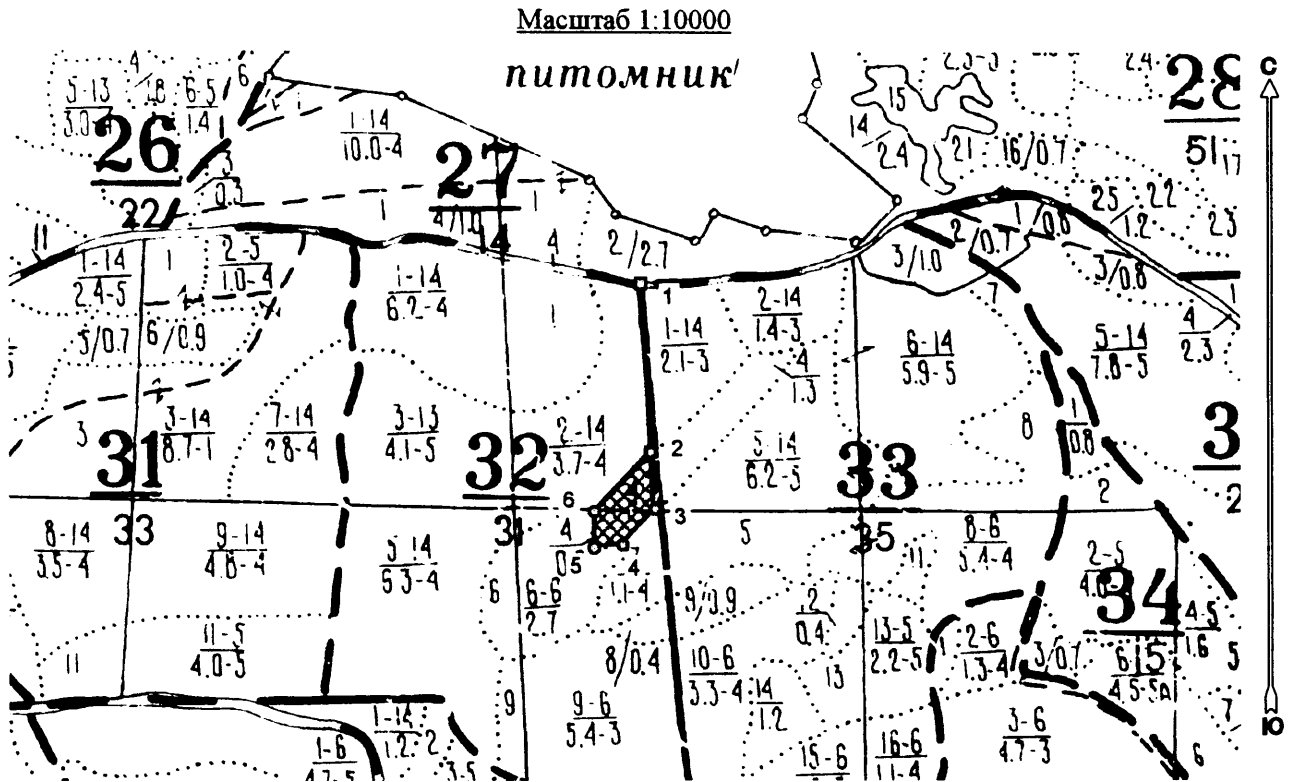
(должность, фамилия, инициалы, дата, подпись)

\* в таблицах приведены магнитные углы  
(магнитное склонение 0 / не задано)

С.В. Луковской  
19/05/2017

Абрис лесного участка  
с обозначенными границами

Субъект Российской Федерации: Ставропольский край  
Лесничество: Городские леса города - курорта Пятигорска  
Участковое лесничество: Машукское, квартал № 32, выдел № 4, площадь 0,6 га.  
Вид мероприятия: УНД



Условные обозначения:

	границы на значаемых мероприятиях
	поворотные точки

Исполнитель: инженер-лесопатолог 1 категории А.И.Луковской

(должность, фамилия, инициалы, дата, подпись)

\* в таблицах приведены магнитные углы  
(магнитное склонение 0 / не задано)

1:10 Лесопатологический журнал  
1999-2017 Копировать запрещено

Прошито, пронумеровано,  
и скреплено печатью 10

10 листов

Начальник ОЗЛ и ГЛПМ филиала  
ФБУ «Рослесозащита»

«ЦЗЛ Ставропольского края»

Е. В. Ковалёв

*E. V. Kovalyov*

«18» *августа* 2022 г.

