

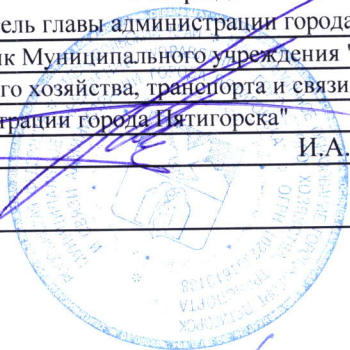
по контракту № 861742-22STV от 25.02.2022 г.

Утверждаю

Заместитель главы администрации города Пятигорска  
 начальник Муниципального учреждения "Управление  
 городского хозяйства, транспорта и связи  
 администрации города Пятигорска"

И.А. Андриянов

Дата:



**Акт**  
**лесопатологического обследования № 2022-04/0082**

лесных насаждений Городские леса города-курорта Пятигорска лесничество (лесопарк)  
Ставропольский край (субъект Российской Федерации)

Способ лесопатологического обследования:

- 1. Визуальный
- 2. Инструментальный

✓

**Место проведения**

Участковое лесничество	Урочище (дача)	Квартал	Выдел	Площадь выдела, га	Лесопатологический выдел	Площадь лесопатологическ о-го выдела, га
Машукское	-	33	8	5,4	1	2,5

Лесопатологическое обследование проведено на общей площади 2,5 га

Кадастровый номер участка: -  
*(для участков, предоставленных в постоянное (бессрочное) пользование, аренду)*

Документ о праве пользования:

-

*(тип документа о праве пользования, дата, номер, вид разрешенного использования лесов)*

**2. Инструментальное обследование лесного участка.**  
(раздел включается в акт, в случае проведения лесопатологического обследования визуальным способом)

2.1. Лесничество Городские леса города-курорта Пятигорска Уч. лесничество Машукское  
Урочище (дача) - Квартал 33 Выдел 8

Наличие ограничений или особенностей участка, влияющих на назначение СОМ:

**ООПТ - памятник природы краевого значения "Гора Машук"**

(отметка о наличии ООПТ, ОЗУ, водоохранной зоны, радиоактивного загрязнения лесов, угрозы возникновения очагов вредных организмов или пожарной опасности в лесах)

**2.2 Фактическая таксационная характеристика лесного насаждения не соответствует таксационному описанию.**

Причина не соответствия диаметр, полнота, запас на 1 м<sup>3</sup>/га, возраст,

Ведомость насаждений с выявленными несоответствиями таксационным описаниям приведена в приложении 1 к Акту.

**2.3. Состояние насаждений:**

- с нарушенной устойчивостью (средневзвешенная категория состояния  $\geq 1,51 - \leq 4,50$ )
- с утраченной устойчивостью (средневзвешенная категория состояния  $\geq 4,51$ )
- устойчивое (средневзвешенная категория состояния  $< 1,50$ )

✓
-
-

**2.4. Причины ослабления, повреждения, средневзвешенная категория состояния насаждения:**

Межвидовая конкуренция (код 610), Погодные условия (код 820). Средневзвешенная категория насаждения (Кср.нас. = 2,82)

**2.4.1 Повреждено огнём:**

Вид пожара	Порода	Состояние корневых лап		Состояние корневой шейки		Подсушивание луба		Обугленность древесины более 1/3 высоты ствола	
		процент повреждённых огнём корней	процент деревьев с данным повреждением	ожог корневой шейки по окружности (1/4, 2/4, 3/4, более 3/4)	процент деревьев с данным повреждением	по окружности (1/4, 2/4, 3/4, более 3/4)	процент деревьев с данным повреждением	по окружности (менее 1/2, более 1/2)	процент деревьев с данным повреждением
1	2	3	4	5	6	7	8	9	10
не выявлено									

**2.4.2 Заселено (отработано) стволовыми вредителями:**

Вид вредителя	Порода	Встречаемость заселенных деревьев, % от запаса породы	Встречаемость отработанных деревьев, % от запаса породы	Степень заселения лесного насаждения (слабая, средняя, сильная)		
				5	6	7
1	2	3	4	5	6	7
не выявлено						

**2.4.3 Поражено болезнями:**

Вид болезни	Порода	Встречаемость (% поражённых деревьев)	Степень поражения лесного насаждения (слабая, средняя, сильная)		
			4	5	6
1	2	3	4	5	6
не выявлено					

2.5. Выборке подлежит 29,6 % от запаса

в том числе :

без признаков ослабления	-	% (причины назначения)
ослабленных	-	% (причины назначения)
сильно ослабленных	-	% (причины назначения)
усыхающих	-	% (причины назначения)
свежего сухостоя	-	%;
свежего ветровала	-	%;
свежего бурелома	-	%;
старого ветровала	<u>0,3</u>	%;
старого бурелома	<u>22,9</u>	%;
старого сухостоя	<u>6,4</u>	%;

2.6. Полнота лесного насаждения после уборки деревьев, подлежащих рубке, составит 0,5

Критическая полнота для данной категории лесных насаждений и преобладающей породы состав. 0,3

**ЗАКЛЮЧЕНИЕ к инструментальному обследованию участка.**

Участковое лесничество	Урочище (дача)	Квартал	Выдел	Площадь выдела, га	Лесопатологический выдел	Площадь лесопатологического выдела, га	Вид мероприятия	Площадь мероприятия, га	Породы	Доля выбираемой древесины по запасу, %	Рекомендуемый срок проведения мероприятия
1	2	3	4	5	6	7	8	9	10	11	12
Машукское	-	33	8	5,4	1	2,5	Уборка неликвидной древесины (УНД)	2,5 га	ЯО	29,6 %	до 2 кв. 2024 г.
									ДНН		
									Г		
									КЛП		
									-		
									-		
									-		

**ЗАКЛЮЧЕНИЕ:** Насаждение с нарушенной устойчивостью. Средневзвешанная категория насаждения (Кср.нас. = 2,82). С целью предотвращения негативных процессов, снижения ущерба от их воздействия, назначено: Уборка неликвидной древесины (УНД) Выбираемый запас на 2,5 га: 93 м³, в том числе (ЯО - 10 м³, ДНН - 67 м³, Г - 8 м³, КЛП - 8 м³.)

Ведомость перечета деревьев, назначенных в рубку, и абрис лесного участка прилагаются (прил. 2 и 3 к данному акту).

РЕКОМЕНДАЦИИ по проведению мероприятий, не относящихся к мероприятиям по предупреждению распространения вредных организмов.

**Своевременное проведение проектируемых мероприятий.**

Дата проведения обследований 18.04.2022

Дата составления документа: 22.04.2022

Исполнитель работ по проведению лесопатологического обследования: инженер-лесопатолог 1 категории отдела защиты леса и ГЛПМ филиала ФБУ "Рослесозащита" "ЦЗЛ Ставропольского края"

ФИО Берснев И.В.

Подпись 

Тел.: 8 (8652) 94-41-84



## ВРЕМЕННАЯ ПРОБНАЯ ПЛОЩАДЬ

1.1 Субъект Российской Федерации Ставропольский край

Лесничество Городские леса города-курорта Пятигорска Уч.лесничество Машукское

Урочище(лесная дача) -

Квартал 33 Выдел 8

Площадь выдела 5,4 га. Лесопатологический выдел 1

Площадь лесопатологического выдела 2,5 га

1.2. Метод перечета Круговые площадки постоянного радиуса

Количество лент / площадок 3 шт

Размеры площадок (длина x ширина/радиус) R=13,8 м Размер временной пробной площади: 0,18 га

Площадь мероприятия 2,5 га

1.3. Фактическая таксационная характеристика насаждения:

состав 5ЯОЗДНН1Г1КЛП

возраст 80 / лет; тип леса свдч полнота 0,8

запас на га 126 бонитет 4

1.4. Номер очага вредных организмов

Тип очага вредных организмов: эпизодический, хронический (нужное подчеркнуть) -

Фаза развития очага вредных организмов: начальная, нарастания численности, собственно вспышка, кризис (нужное подчеркнуть).

1.5. Причина ослабления, повреждения насаждения и время:

**Межвидовая конкуренция (код 610), Погодные условия (код 820).**

Состояние насаждения: **Насаждение с нарушенной устойчивостью, Средневзвешанная категория насаждения (Кср.нас. = 2,82)**

1.6. Назначенные

мероприятия: Уборка неликвидной древесины (УНД)

Исполнитель работ по проведению лесопатологического обследования: инженер-лесопатолог 1-категории отдела защиты леса и ГЛПМ филиала ФБУ "Рослесозащита" "ЦЗЛ Ставропольского края"

Ф. И. О. Берсенов И.В. Подпись 

Дата составления документа: 22.04.2022





Порода 3		ДНН		Количество деревьев по категориям состояния, шт																								Всего				
Ступени гощины, см	I			II			III			IV			Va			Vб			Vв			Vг			Vд			Ve			шт. / м³	в т.ч. подлежит рубке, %
	Н	З	О	Н	З	О	Н	З	О	Н	З	О	Н	З	О	Н	З	О	Н	З	О	Н	З	О	Н	З	О					
7	2	3		4	5	6	7	8	9	10	11	12	13	14	15	16	17	18	19	20	21	22	23	24	25	26	27	28	29			
8																												-	-			
12																												-	-			
16																												-	-			
20																												-	-			
24																												-	-			
28																										1		1 / 0,63	100,0			
32																												-	-			
36																			1						1		2 / 2,2	100,0				
40																												-	-			
44																												-	-			
48																												-	-			
52				1																						1		1 / 2,02	100,0			
56																												1 / 2,4	-			
60																												-	-			
64																												-	-			
68																												-	-			
72																												-	-			
76																												-	-			
80																												-	-			
84																												-	-			
88																												-	-			
92																												-	-			
96																												-	-			
100																												-	-			
Итого, шт	-	-		1	-	-	-	-	-	-	-	-	-	-	-	-	-	-	1	-	-	-	-	-	3	-	5	4				
Запас, м³	-	-		2,4	-	-	-	-	-	-	-	-	-	-	-	-	-	-	1,1	-	-	-	-	-	3,75	-	7,25	4,85				
Итого, % по породе	-	-		33,1	-	-	-	-	-	-	-	-	-	-	-	-	-	-	15,17	-	-	-	-	-	51,73	-	100	66,9				

Порода 4		КЛП		Количество деревьев по категориям состояния, шт																								Всего				
Ступени гощины, см	I			II			III			IV			Va			Vб			Vв			Vг			Vд			Ve			шт. / м³	в т.ч. подлежит рубке, %
	Н	З	О	Н	З	О	Н	З	О	Н	З	О	Н	З	О	Н	З	О	Н	З	О	Н	З	О	Н	З	О					
7	2	3		4	5	6	7	8	9	10	11	12	13	14	15	16	17	18	19	20	21	22	23	24	25	26	27	28	29			
8	1				1														2									4 / 0,104	50,0			
12	2			1				1														1			1			6 / 0,426	33,3			
16	1																								1			2 / 0,28	50,0			
20	1																								1			2 / 0,5	50,0			
24																												-	-			
28																												-	-			
32																												-	-			
36																												-	-			
40																												-	-			
44																												-	-			
48																												-	-			
52																												-	-			
56																												-	-			
60																												-	-			
64																												-	-			
68																												-	-			
72																												-	-			
76																												-	-			
80																												-	-			
84																												-	-			
88																												-	-			
92																												-	-			
96																												-	-			
100																												-	-			
Итого, шт	5	-		1	-	1	-	1	-	-	-	-	-	-	-	-	-	-	2	-	-	1	-	-	3	-	14	6				
Запас, м³	0,558	-		0,071	-	0,026	-	0,071	-	-	-	-	-	-	-	-	-	-	0,052	-	-	0,071	-	-	0,461	-	1,31	0,58				
Итого, % по породе	42,6	-		5,42	-	1,98	-	5,42	-	-	-	-	-	-	-	-	-	-	3,97	-	-	5,42	-	-	35,19	-	100	44,6				

Веломость лесных участков с выявленными несоответствиями таксационным описаниям  
 Субъект Российской Федерации Ставропольский край Машукское Городские леса города-курорта Пятигорска  
 Уч.лесничество Машукское Лесничество Городские леса города-курорта Пятигорска  
 Урочище(лесная дача) -

1	2	3	4	5	6	7	8	9	10	11	12	13	14	15	16	17	18	19	20		21																					
																			количество, шт.	общая площадь, га																						
1997	33	8	5,4	Защитные	Городские леса	-	ТО	X	X	5303Г1ДНН1КЛШ	-	-	-	-	свдч	0,7	4	-	-	X	X																					
																						1	2	3	4	5	6	7	8	9	10	11	12	13	14	15	16	17	18	19	20	21
																						1	2	3	4	5	6	7	8	9	10	11	12	13	14	15	16	17	18	19	20	21
																						1	2	3	4	5	6	7	8	9	10	11	12	13	14	15	16	17	18	19	20	21
																						1	2	3	4	5	6	7	8	9	10	11	12	13	14	15	16	17	18	19	20	21
																						1	2	3	4	5	6	7	8	9	10	11	12	13	14	15	16	17	18	19	20	21
																						1	2	3	4	5	6	7	8	9	10	11	12	13	14	15	16	17	18	19	20	21
																						1	2	3	4	5	6	7	8	9	10	11	12	13	14	15	16	17	18	19	20	21
																						1	2	3	4	5	6	7	8	9	10	11	12	13	14	15	16	17	18	19	20	21
																						1	2	3	4	5	6	7	8	9	10	11	12	13	14	15	16	17	18	19	20	21
																						1	2	3	4	5	6	7	8	9	10	11	12	13	14	15	16	17	18	19	20	21
																						1	2	3	4	5	6	7	8	9	10	11	12	13	14	15	16	17	18	19	20	21
																						1	2	3	4	5	6	7	8	9	10	11	12	13	14	15	16	17	18	19	20	21
																						1	2	3	4	5	6	7	8	9	10	11	12	13	14	15	16	17	18	19	20	21
																						1	2	3	4	5	6	7	8	9	10	11	12	13	14	15	16	17	18	19	20	21
1	2	3	4	5	6	7	8	9	10	11	12	13	14	15	16	17	18	19	20	21																						
1	2	3	4	5	6	7	8	9	10	11	12	13	14	15	16	17	18	19	20	21																						
1	2	3	4	5	6	7	8	9	10	11	12	13	14	15	16	17	18	19	20	21																						
1	2	3	4	5	6	7	8	9	10	11	12	13	14	15	16	17	18	19	20	21																						
1	2	3	4	5	6	7	8	9	10	11	12	13	14	15	16	17	18	19	20	21																						
1	2	3	4	5	6	7	8	9	10	11	12	13	14	15	16	17	18	19	20	21																						
1	2	3	4	5	6	7	8	9	10	11	12	13	14	15	16	17	18	19	20	21																						
1	2	3	4	5	6	7	8	9	10	11	12	13	14	15	16	17	18	19	20	21																						
1	2	3	4	5	6	7	8	9	10	11	12	13	14	15	16	17	18	19	20	21																						
1	2	3	4	5	6	7	8	9	10	11	12	13	14	15	16	17	18	19	20	21																						
1	2	3	4	5	6	7	8	9	10	11	12	13	14	15	16	17	18	19	20	21																						
1	2	3	4	5	6	7	8	9	10	11	12	13	14	15	16	17	18	19	20	21																						
1	2	3	4	5	6	7	8	9	10	11	12	13	14	15	16	17	18	19	20	21																						
1	2	3	4	5	6	7	8	9	10	11	12	13	14	15	16	17	18	19	20	21																						
1	2	3	4	5	6	7	8	9	10	11	12	13	14	15	16	17	18	19	20	21																						
1	2	3	4	5	6	7	8	9	10	11	12	13	14	15	16	17	18	19	20	21																						
1	2	3	4	5	6	7	8	9	10	11	12	13	14	15	16	17	18	19	20	21																						
1	2	3	4	5	6	7	8	9	10	11	12	13	14	15	16	17	18	19	20	21																						
1	2	3	4	5	6	7	8	9	10	11	12	13	14	15	16	17	18	19	20	21																						
1	2	3	4	5	6	7	8	9	10	11	12	13	14	15	16	17	18	19	20	21																						
1	2	3	4	5	6	7	8	9	10	11	12	13	14	15	16	17	18	19	20	21																						
1	2	3	4	5	6	7	8	9	10	11	12	13	14	15	16	17	18	19	20	21																						
1	2	3	4	5	6	7	8	9	10	11	12	13	14	15	16	17	18	19	20	21																						
1	2	3	4	5	6	7	8	9	10	11	12	13	14	15	16	17	18	19	20	21																						
1	2	3	4	5	6	7	8	9	10	11	12	13	14	15	16	17	18	19	20	21																						
1	2	3	4	5	6	7	8	9	10	11	12	13	14	15	16	17	18	19	20	21																						
1	2	3	4	5	6	7	8	9	10	11	12	13	14	15	16	17	18	19	20	21																						
1	2	3	4	5	6	7	8	9	10	11	12	13	14	15	16	17	18	19	20	21																						
1	2	3	4	5	6	7	8	9	10	11	12	13	14	15	16	17	18	19	20	21																						
1	2	3	4	5	6	7	8	9	10	11	12	13	14	15	16	17	18	19	20	21																						
1	2	3	4	5	6	7	8	9	10	11	12	13	14	15	16	17	18	19	20	21																						
1	2	3	4	5	6	7	8	9	10	11	12	13	14	15	16	17	18	19	20	21																						
1	2	3	4	5	6	7	8	9	10	11	12	13	14	15	16	17	18	19	20	21																						
1	2	3	4	5	6	7	8	9	10	11	12	13	14	15	16	17	18	19	20	21																						
1	2	3	4	5	6	7	8	9	10	11	12	13	14	15	16	17	18	19	20	21																						
1	2	3	4	5	6	7	8	9	10	11	12	13	14	15	16	17	18	19	20	21																						
1	2	3	4	5	6	7	8	9	10	11	12	13	14	15	16	17	18	19	20	21																						
1	2	3	4	5	6	7	8	9	10	11	12	13	14	15	16	17	18	19	20	21																						
1	2	3	4	5	6	7	8	9	10	11	12	13	14	15	16	17	18	19	20	21																						
1	2	3	4	5	6	7	8	9	10	11	12	13	14	15	16	17	18	19	20	21																						
1	2	3	4	5	6	7	8	9	10	11	12	13	14	15	16	17	18	19	20	21																						
1	2	3	4	5	6	7	8	9	10	11	12	13	14	15	16	17	18	19	20	21																						
1	2	3	4	5	6	7	8	9	10	11	12	13	14	15	16	17	18	19	20	21																						
1	2	3	4	5	6	7	8	9	10	11	12	13	14	15	16	17	18	19	20	21																						
1	2	3	4	5	6	7	8	9	10	11	12	13	14	15	16	17	18	19	20	21																						
1	2	3	4	5	6	7	8	9	10	11	12	13	14	15	16	17	18	19	20	21																						
1	2	3	4	5	6	7	8	9	10	11	12	13	14	15	16	17	18	19	20	21																						
1	2	3	4	5	6	7	8	9	10	11	12	13	14	15	16	17	18	19	20	21																						
1	2	3	4	5	6	7	8	9	10	11	12	13	14	15	16	17	18	19	20	21																						
1	2	3	4	5	6	7	8	9	10	11	12	13	14	15	16	17	18	19	20	21																						
1	2	3	4	5	6	7	8	9	10	11	12	13	14	15	16	17	18	19	20	21																						
1	2	3	4	5	6	7	8	9	10	11	12	13	14	15	16	17	18	19	20	21																						
1	2	3	4	5	6	7	8	9	10	11	12	13	14	15	16	17	18	19	20	21																						
1	2	3	4	5	6	7	8	9	10	11	12	13	14	15	16	17	18	19	20	21																						
1	2	3	4	5	6	7	8	9	10	11	12	13	14	15	16	17	18	19	20	21																						
1	2	3	4	5	6	7	8	9	10	11	12	13	14																													





Дата составления 22.04.2022

Широта 44,3'37"

Долгота 43,6'1"

Место проведения *Городские леса города-курорта Пятигорска лесничество, Машукское участковое лесничество, квартал 33, выдел 8, площадь выдела 5,4 га, лесопатологический выдел №1, площадь ЛПВ 2,5 га.*

Вид мероприятия *Уборка неликвидной древесины (УНД)*



Исполнитель работ по проведению лесопатологического обследования: инженер-лесопатолог 1 категории отдела защиты леса и ГЛПМ филиала ФБУ "Рослесозащита" "ЦЗЛ Ставропольского края"

ФИО Берснев И.В.

Подпись 

Тел.: 8 (8652) 94-41-84



Экспликация или координаты поворотных точек лесосеки:

Общая площадь: 2,5 га

Номера точек	Координаты точки	Румбы линий	Длина, м
1 - 2	43° 05' 37"; 44° 03' 41";	ЮВ 78,0°	559,8
2 - 3	43° 06' 01"; 44° 03' 37";		
3 - 4	43° 06' 02"; 44° 03' 37";	ЮВ 77,5°	25,5
4 - 5	43° 06' 03"; 44° 03' 34";	ЮВ 12,5°	91,3
5 - 6	43° 06' 03"; 44° 03' 31";	ЮВ 3,0°	103,4
6 - 7	43° 05' 51"; 44° 03' 31";	СЗ 89,5°	278,5
7 - 8	43° 05' 52"; 44° 03' 33";	СВ 26,0°	70,5
8 - 9	43° 05' 53"; 44° 03' 33";	СВ 75,0°	6,7
9 - 10	43° 05' 54"; 44° 03' 32";	ЮВ 37,0°	41,3
10 - 11	43° 05' 56"; 44° 03' 32";	СВ 85,5°	57,4
11 - 12	43° 06' 01"; 44° 03' 32";	СВ 89,0°	96,3
12 - 13	43° 06' 00"; 44° 03' 33";	СЗ 14,0°	24,7
13 - 14	43° 05' 58"; 44° 03' 34";	СЗ 71,5°	53,9
14 - 15	43° 05' 57"; 44° 03' 34";	СЗ 53,0°	37,1
15 - 16	43° 05' 57"; 44° 03' 35";	СВ 7,5°	23,3
16 - 2	43° 06' 01"; 44° 03' 37";	СВ 63,5°	97,6
		СВ 19,0°	28,6

Исполнитель: инженер-лесопатолог 1 категории И.В.Берсенёв

(должность, фамилия, инициалы, дата, подпись)

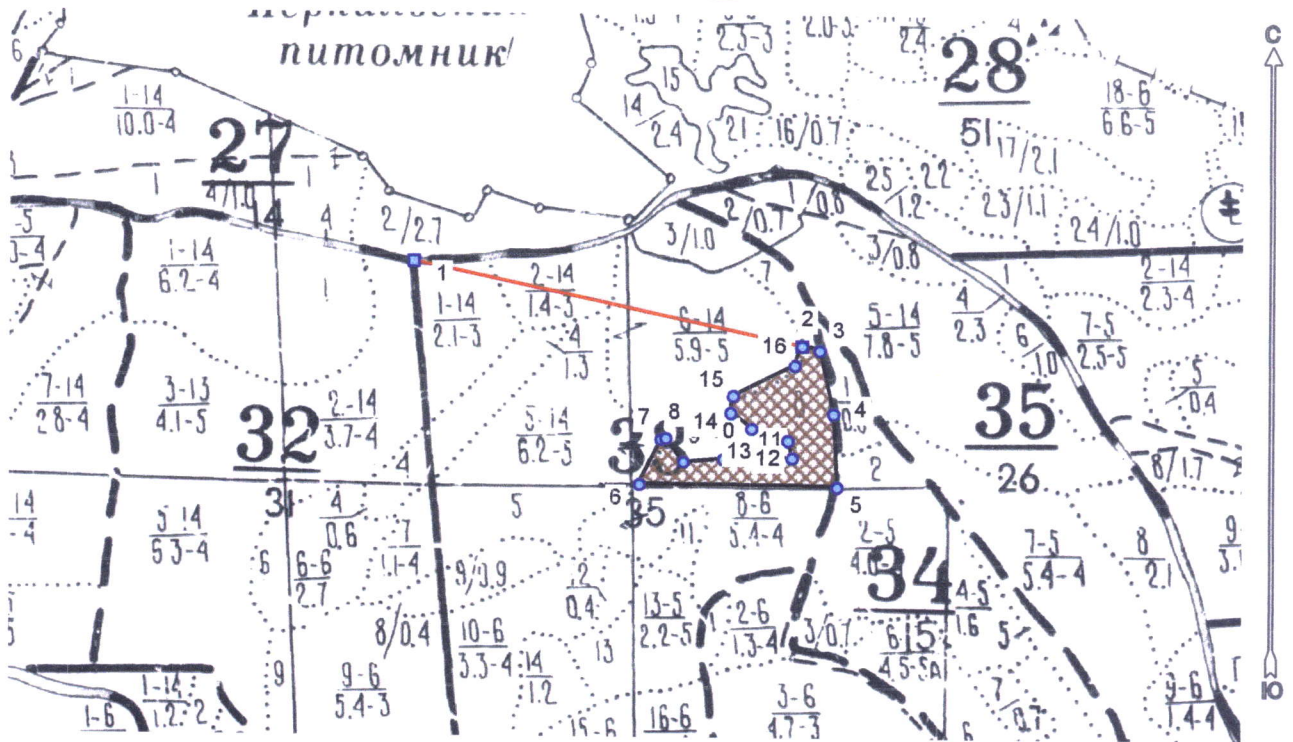
\* в таблицах приведены магнитные углы  
(магнитное склонение 0 / не задано)

ГИС «Лесные ресурсы» Формат 5  
1999-2017. Все права защищены.

Абрис лесного участка  
с обозначенными границами

Субъект Российской Федерации: Ставропольский край  
Лесничество: Городские леса города - курорта Пятигорска  
Участковое лесничество: Машукское, квартал № 33, выдел № 8, площадь 2,5 га.  
Вид мероприятия: УНД

Масштаб 1:10000



Условные обозначения:

	границы назначаемых мероприятий
	поворотные точки
	схематическое расположение пробных площадей

Исполнитель: инженер-лесопатолог 1 категории И.В.Берсенёв

(должность, фамилия, инициалы, дата, подпись)

\* в таблицах приведены магнитные углы  
(магнитное склонение 0 / не задано)

ГИС «Лесные ресурсы» Формат 5  
1999-2017. Все права защищены.