

по контракту № 861742-22STV от 25.02.2022 г.

Утверждаю  
 Заместитель главы администрации города Пятигорска  
 начальник Муниципального учреждения "Управление  
 городского хозяйства, транспорта и связи  
 администрации города Пятигорска"  
 И.А. Андриянов

Дата:

**Акт  
 лесопатологического обследования № 2022-04/0085**

лесных насаждений Городские леса города-курорта Пятигорска лесничество (лесопарк)  
Ставропольский край (субъект Российской Федерации)

Способ лесопатологического обследования:

1. Визуальный  
 2. Инструментальный

✓

**Место проведения**

Участковое лесничество	Урочище (дача)	Квартал	Выдел	Площадь выдела, га	Лесопатологический выдел	Площадь лесопатологического выдела, га
Машукское	-	34	4	1,6	-	-

Лесопатологическое обследование проведено на общей площади 1,6 га

Кадастровый номер участка: -

(для участков, предоставленных в постоянное (бессрочное) пользование, аренду)

Документ о праве пользования:

-

(тип документа о праве пользования, дата, номер, вид разрешенного использования лесов)

## 2. Инструментальное обследование лесного участка.

(раздел включается в акт, в случае проведения лесопатологического обследования визуальным способом)

2.1. Лесничество Городские леса города-курорта Пятигорска Уч. лесничество Машукское  
 Урочище (дача) - Квартал 34 Выдел 4

Наличие ограничений или особенностей участка, влияющих на назначение СОМ:

**ООПТ - памятник природы краевого значения "Гора Машук"**

(отметка о наличии ООПТ, ОЗУ, водоохранной зоны, радиоактивного загрязнения лесов, угрозы возникновения очагов вредных организмов или пожарной опасности в лесах)

### 2.2 Фактическая таксационная характеристика лесного насаждения не соответствует таксационному описанию.

Причина не соответствия состав, диаметр, запас на 1 м<sup>3</sup>/га, возраст,

*Ведомость насаждений с выявленными несоответствиями таксационным описаниям приведена в приложении 1 к Акту.*

### 2.3. Состояние насаждений:

с нарушенной устойчивостью (средневзвешенная категория состояния  $\geq 1,51 - < 4,50$ )

с утраченной устойчивостью (средневзвешенная категория состояния  $\geq 4,51$ )

устойчивое (средневзвешенная категория состояния  $< 1,50$ )

<input checked="" type="checkbox"/>
<input type="checkbox"/>
<input type="checkbox"/>

### 2.4. Причины ослабления, повреждения, средневзвешенная категория состояния насаждения:

Погодные условия (код 820), Внутривидовая конкуренция (код 630). Средневзвешенная категория насаждения (Кср.нас. = 2,73)

#### 2.4.1 Повреждено огнём:

Вид пожара	Порода	Состояние корневых лап		Состояние корневой шейки		Подсушивание луба		Обугленность древесины более 1/3 высоты ствола	
		процент повреждённых огнём корней	процент деревьев с данным повреждением	ожог корневой шейки по окружности (1/4, 2/4, 3/4; более 3/4)	процент деревьев с данным повреждением	по окружности (1/4, 2/4, 3/4; более 3/4)	процент деревьев с данным повреждением	по окружности ствола (менее 1/2; более 1/2)	процент деревьев с данным повреждением
1	2	3	4	5	6	7	8	9	10
не выявлено									

#### 2.4.2 Заселено (отработано) стволовыми вредителями:

Вид вредителя	Порода	Встречаемость заселённых деревьев, % от запаса породы	Встречаемость отработанных деревьев, % от запаса породы	Степень заселения лесного насаждения (слабая, средняя, сильная)		
				5	6	7
1	2	3	4	5	6	7
не выявлено						

#### 2.4.3 Поражено болезнями:

Вид болезни	Порода	Встречаемость (% поражённых деревьев)	Степень поражения лесного насаждения (слабая, средняя, сильная)		
			4	5	6
1	2	3	4	5	6
не выявлено					

2.5. Выборке подлежит 24,3 % от запаса

в том числе :

без признаков ослабления	-	% (причины назначения)
ослабленных	-	% (причины назначения)
сильно ослабленных	-	% (причины назначения)
усыхающих	-	% (причины назначения)
свежего сухостоя	-	%;
свежего ветровала	-	%;
свежего бурелома	-	%;
старого ветровала	17,7	%;
старого бурелома	-	%;
старого сухостоя	6,6	%;

2.6. Полнота лесного насаждения после уборки деревьев, подлежащих рубке, составит 0,5

Критическая полнота для данной категории лесных насаждений и преобладающей породы состав. 0,3

**ЗАКЛЮЧЕНИЕ к инструментальному обследованию участка.**

Участковое лесничество	Урочище (дача)	Квартал	Выдел	Площадь выдела, га	Лесопатологический выдел	Площадь лесопатологического выдела, га	Вид мероприятия	Площадь мероприятия, га	Породы	Доля выбираемой древесины по запасу, %	Рекомендуемый срок проведения мероприятия
1	2	3	4	5	6	7	8	9	10	11	12
Машукское	-	34	4	1,6	-	-	Уборка неликвидной древесины (УНД)	1,6 га	ЯО	24,3 %	до 2 кв. 2025 г.
									ДНН		
									-		
									-		
									-		
									-		
									-		
									-		

**ЗАКЛЮЧЕНИЕ:** Насаждение с нарушенной устойчивостью. Средневзвешанная категория насаждения (Кср.нас. = 2,73). С целью предотвращения негативных процессов, снижения ущерба от их воздействия, назначено: Уборка неликвидной древесины (УНД) Выбираемый запас на 1,6 га: 41 м<sup>3</sup>, в том числе (ЯО - 28 м<sup>3</sup>, ДНН - 13 м<sup>3</sup>).

Ведомость перечета деревьев, назначенных в рубку, и абрис лесного участка прилагаются (прил. 2 и 3 к данному акту).

РЕКОМЕНДАЦИИ по проведению мероприятий, не относящихся к мероприятиям по предупреждению распространения вредных организмов.

**При проведении рубок лесных насаждений одновременно с заготовкой древесины следует производить очистку мест рубок (лесосек) от порубочных остатков.**

Дата проведения обследований 20.04.2022

Дата составления документа: 22.04.2022

Исполнитель работ по проведению лесопатологического обследования: инженер-лесопатолог 1 категории отдела защиты леса и ГЛПМ филиала ФБУ "Рослесозащита" "ЦЗЛ Ставропольского края"

ФИО Луковской А.И.

Подпись

Тел.: 8 (8652) 94-41-84

## ВРЕМЕННАЯ ПРОБНАЯ ПЛОЩАДЬ

1.1 Субъект Российской Федерации Ставропольский край

Лесничество Городские леса города-курорта Пятигорска Уч.лесничество Машукское

Урочище(лесная дача) -

Квартал 34 Выдел 4

Площадь выдела 1,6 га. Лесопатологический выдел -

Площадь лесопатологического выдела - га

1.2. Метод перечет: Круговые площадки постоянного радиуса

Количество лент / площадок 3 шт

Размеры площадок (длина x ширина/радиус) R=13,8 м Размер временной пробной площади: 0,18 га

Площадь мероприятия 1,6 га

1.3. Фактическая таксационная характеристика насаждения:

состав 7ЯОЗДНН

возраст 75 / лет; тип леса свдч полнота 0,7

запас на га 106 бонитет 4

1.4. Номер очага вредных организмов

Тип очага вредных организмов: эпизодический, хронический (нужное подчеркнуть) -

Фаза развития очага вредных организмов: начальная, нарастания численности, собственно вспышка, кризис (нужное подчеркнуть).

1.5. Причина ослабления, повреждения насаждения и время:

**Погодные условия (код 820), Внутривидовая конкуренция (код 630).**

Состояние насаждения: **Насаждение с нарушенной устойчивостью, Средневзвешанная категория насаждения (Кср.нас. = 2,73)**

1.6. Назначенные мероприятия: Уборка неликвидной древесины (УНД)

Исполнитель работ по проведению лесопатологического обследования: инженер-лесопатолог I категории отдела защиты леса и ГЛПМ филиала ФБУ "Рослесозащита" "ЦЗЛ Ставропольского края"

Ф. И. О. Луковской А.И. Подпись 

Дата составления документа: 22.04.2022



Ведомость лесных участков с выявленными несоответствиями таксационным описаниям

Субъект Российской Федерации

Ставропольский край

Лесничество

Городские леса города-курорта Пятигорска

Уч. лесничество

Манукское

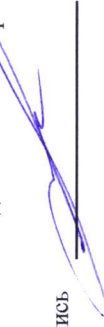
Урочище(лесная дача)

1	2	3	4	5	6	7	8	9	10	11	12	13	14	15	16	17	18	19	Заложено пробных площадей										
																			количество, шт.	общая площадь, га									
1997	34	4	1,6	Защитные	Категория защитных лесов	ОЗУ	Источник данных	Номер лесопатологического выдела	Площадь лесопатологического выдела, га	X	X	ТО	8902ДНН	состав	порода	возраст, лет	средняя высота, м	средний диаметр, см	тип леса	полнота	бонитет	запас, м³/га	X	X					
																									20	21			
1997	34	4	1,6	Защитные	Категория защитных лесов	ОЗУ	ТО	X	X	8902ДНН	состав	порода	возраст, лет	средняя высота, м	средний диаметр, см	тип леса	полнота	бонитет	запас, м³/га	0,7	4	-	-	X	X				
																										75	15	22	79
																										-	13	22	27
																										-	-	-	-
																										-	-	-	-
																										-	-	-	-
																										-	-	-	-
																										-	-	-	-
																										-	-	-	-
																										-	-	-	-
																										-	-	-	-
																										-	-	-	-
																										1997	34	4	1,6
75	15	22	79																										
-	13	22	27																										
-	-	-	-																										
-	-	-	-																										
-	-	-	-																										
-	-	-	-																										
-	-	-	-																										
-	-	-	-																										
-	-	-	-																										
-	-	-	-																										
-	-	-	-																										
-	-	-	-																										

ТО - таксационные описания Ф - фактическая характеристика лесного насаждения

Исполнитель работ по проведению лесопатологического обследования: инженер-лесопатолог 1 категории отдела защиты леса и ГЛПМ филиала ФБУ "Рослесозащита" ЦЗЛ Ставропольского края

ФИО Луковской А.И. Подпись





Дата составления 22.04.2022

Широта 44,05539

Долгота 43,10581

Место проведения *Городские леса города-курорта Пятигорска лесничество, Машукское участковое лесничество, квартал 34, выдел 4, площадь выдела 1,6 га,*

Вид мероприятия *Уборка неликвидной древесины (УНД)*



Исполнитель работ по проведению лесопатологического обследования: инженер-лесопатолог 1 категории отдела защиты леса и ГЛПМ филиала ФБУ "Рослесозащита" "ЦЗЛ Ставропольского края"

ФИО Луковской А.И.

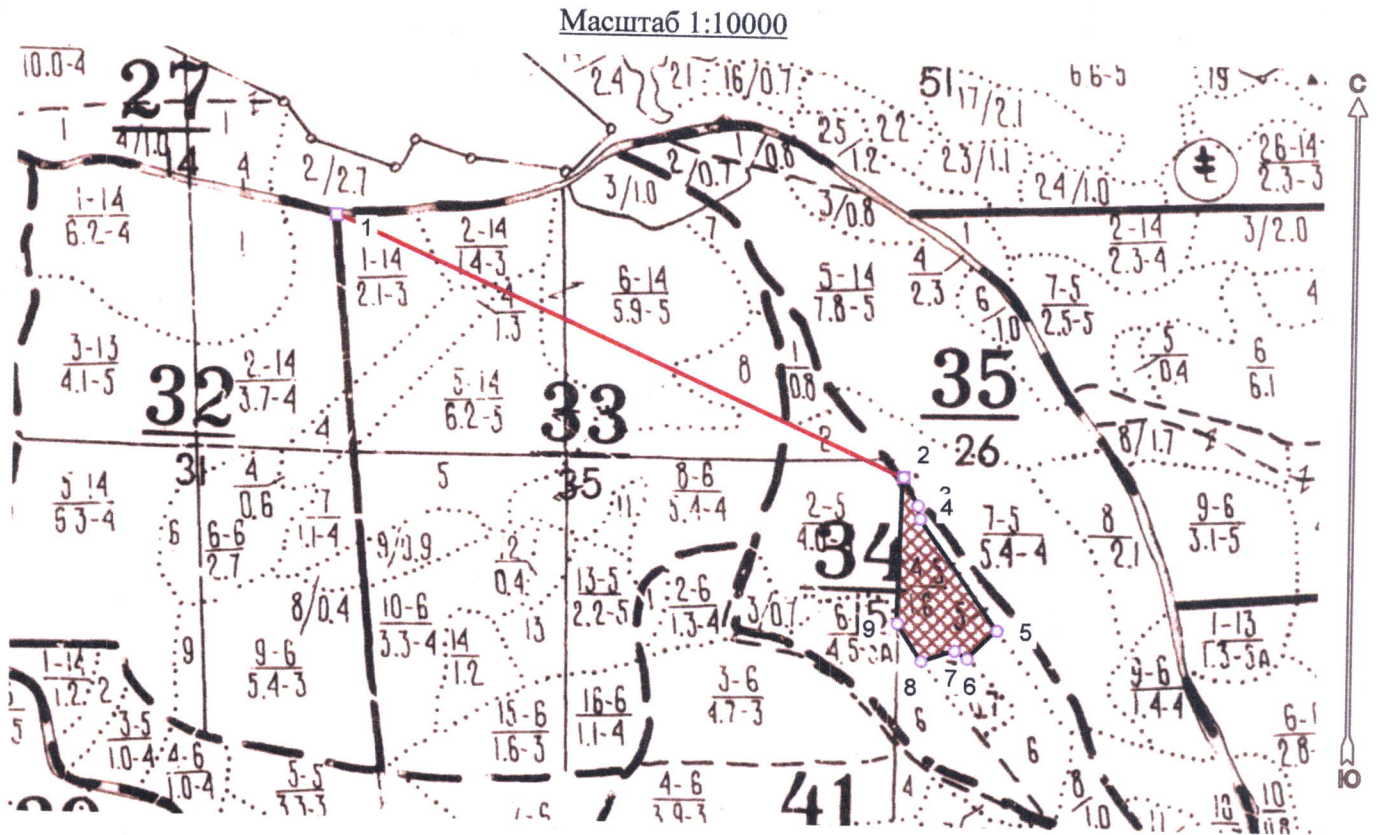
Подпись \_\_\_\_\_

Тел.: 8 (8652) 94-41-84



**Абрис лесного участка  
с обозначенными границами**

Субъект Российской Федерации: Ставропольский край  
Лесничество: Городские леса города - курорта Пятигорска  
Участковое лесничество: Машукское, квартал № 34, выдел № 4, площадь 1,6 га.  
Вид мероприятия: УНД



Условные обозначения:

	границы назначаемых мероприятий
	поворотные точки
	схематическое расположение пробных площадей

Исполнитель: инженер-лесопатолог 1 категории А.И.Луковской

(должность, фамилия, инициалы, дата, подпись)

\* в таблицах приведены магнитные углы  
(магнитное склонение 0 / не задано)

Экспликация или координаты поворотных точек лесосеки:

Общая площадь: 1,6 га

Номера точек	Координаты точки	Румбы линий	Длина, м
1 - 2	43° 05' 37"; 44° 03' 41";	ЮВ 66,0°	827,7
2 - 3	43° 06' 11"; 44° 03' 30";		
3 - 4	43° 06' 11"; 44° 03' 29";	ЮВ 28,0°	41,8
4 - 5	43° 06' 12"; 44° 03' 29";	ЮВ 11,0°	18,3
5 - 6	43° 06' 16"; 44° 03' 24";	ЮВ 35,5°	179,3
6 - 7	43° 06' 14"; 44° 03' 23";	ЮЗ 45,5°	54,9
7 - 8	43° 06' 14"; 44° 03' 23";	СЗ 58,5°	19,7
8 - 9	43° 06' 12"; 44° 03' 22";	ЮЗ 72,0°	47,0
9 - 2	43° 06' 10"; 44° 03' 24";	СЗ 32,0°	59,7
		СВ 1,5°	193,3

Исполнитель: инженер-лесопатолог 1 категории А.И.Луковской

(должность, фамилия, инициалы, дата, подпись)

\* в таблицах приведены магнитные углы  
(магнитное склонение 0 / не задано)

ГИС «Лесные ресурсы» Формат 5  
1999-2017. Все права защищены.