

по контракту № 861742-22STV от 25.02.2022 г.

Утверждаю

~~Заместитель главы администрации города Пятигорска  
начальник Муниципального учреждения "Управление  
городского хозяйства, транспорта и связи  
администрации города Пятигорска"~~

И.А. Андриянов

Дата:



**Акт**  
**лесопатологического обследования № 2022-04/0086**

лесных насаждений Городские леса города-курорта Пятигорска лесничество (лесопарк)

Ставропольский край (субъект Российской Федерации)

Способ лесопатологического обследования:

1. Визуальный  
2. Инструментальный

✓

Место проведения

Участковое лесничество	Урочище (дача)	Квартал	Выдел	Площадь выдела, га	Лесопатологический выдел	Площадь лесопатологического выдела, га
Машукское	-	34	6	4,5	-	-

Лесопатологическое обследование проведено на общей площади 4,5 га

Кадастровый номер участка: -

(для участков, предоставленных в постоянное (бессрочное) пользование, аренду)

Документ о праве пользования:

-

(тип документа о праве пользования, дата, номер, вид разрешенного использования лесов)

## 2. Инструментальное обследование лесного участка.

(раздел включается в акт, в случае проведения лесопатологического обследования визуальным способом)

2.1. Лесничество Городские леса города-курорта Пятигорска Уч. лесничество Машукское

Урочище (дача) - Квартал 34 Выдел 6

Наличие ограничений или особенностей участка, влияющих на назначение СОМ:

**ООПТ - памятник природы краевого значения "Гора Машук"**

(отметка о наличии ООПТ, ОЗУ, водоохранной зоны, радиоактивного загрязнения лесов, угрозы возникновения очагов вредных организмов или пожарной опасности в лесах)

### 2.2 Фактическая таксационная характеристика лесного насаждения не соответствует таксационному описанию.

Причина не соответствия состав, высота, диаметр, полнота, запас на 1 м<sup>3</sup>/га, возраст,

*Ведомость насаждений с выявленными несоответствиями таксационным описаниям приведена в приложении 1 к Акту.*

### 2.3. Состояние насаждений:

с нарушенной устойчивостью (средневзвешенная категория состояния  $\geq 1,51 - < 4,50$ )

с утраченной устойчивостью (средневзвешенная категория состояния  $\geq 4,51$ )

устойчивое (средневзвешенная категория состояния  $< 1,50$ )

✓
-
-

### 2.4. Причины ослабления, повреждения, средневзвешенная категория состояния насаждения:

Погодные условия (код 820), Внутривидовая конкуренция (код 630). Средневзвешенная категория насаждения (Кср.нас. = 2,76)

#### 2.4.1 Повреждено огнём:

Вид пожара	Порода	Состояние корневых лап		Состояние корневой шейки		Подсушивание луба		Обугленность древесины более 1/3 высоты ствола	
		процент повреждённых огнём корней	процент деревьев с данным повреждением	ожог корневой шейки по окружности (1/4; 2/4; 3/4; более 3/4)	процент деревьев с данным повреждением	по окружности (1/4; 2/4; 3/4; более 3/4)	процент деревьев с данным повреждением	по окружности ствола (менее 1/2; более 1/2)	процент деревьев с данным повреждением
1	2	3	4	5	6	7	8	9	10
не выявлено									

#### 2.4.2 Заселено (отработано) стволовыми вредителями:

Вид вредителя	Порода	Встречаемость заселенных деревьев, % от запаса породы	Встречаемость отработанных деревьев, % от запаса породы	Степень заселения лесного насаждения (слабая, средняя, сильная)		
				5	6	7
1	2	3	4	5	6	7
не выявлено						

#### 2.4.3 Поражено болезнями:

Вид болезни	Порода	Встречаемость (% поражённых деревьев)	Степень поражения лесного насаждения (слабая, средняя, сильная)		
			4	5	6
1	2	3	4	5	6
не выявлено					

2.5. Выборке подлежит 25,2 % от запаса

в том числе :

без признаков ослабления	-	% (причины назначения)
ослабленных	-	% (причины назначения)
сильно ослабленных	-	% (причины назначения)
усыхающих	-	% (причины назначения)
свежего сухостоя	-	%;
свежего ветровала	-	%;
свежего бурелома	-	%;
старого ветровала	15,1	%;
старого бурелома	-	%;
старого сухостоя	10,1	%;

2.6. Полнота лесного насаждения после уборки деревьев, подлежащих рубке, составит 0,6

Критическая полнота для данной категории лесных насаждений и преобладающей породы состав. 0,3

**ЗАКЛЮЧЕНИЕ к инструментальному обследованию участка.**

Участковое лесничество	Урочище (дача)	Квартал	Выдел	Площадь выдела, га	Лесопатологический выдел	Площадь лесопатологического выдела, га	Вид мероприятия	Площадь мероприятия, га	Породы	Доля выбираемой древесины по запасу, %	Рекомендуемый срок проведения мероприятия
1	2	3	4	5	6	7	8	9	10	11	12
Машукское	-	34	6	4,5	-	-	Уборка неликвидной древесины (УНД)	4,5 га	ЯО	25,2 %	до 2 кв. 2025 г.
									-		
									-		
									-		
									-		
									-		
									-		
									-		
									-		
									-		

**ЗАКЛЮЧЕНИЕ:** Насаждение с нарушенной устойчивостью. Средневзвешанная категория насаждения (Кср.нас. = 2,76). С целью предотвращения негативных процессов, снижения ущерба от их воздействия, назначено: Уборка неликвидной древесины (УНД) Выбираемый запас на 4,5 га: 98 м³, в том числе (ЯО - 98 м³.)

Ведомость перечета деревьев, назначенных в рубку, и абрис лесного участка прилагаются (прил. 2 и 3 к данному акту).

РЕКОМЕНДАЦИИ по проведению мероприятий, не относящихся к мероприятиям по предупреждению распространения вредных организмов.

**При проведении рубок лесных насаждений одновременно с заготовкой древесины следует производить очистку мест рубок (лесосек) от порубочных остатков.**

Дата проведения обследований 20.04.2022

Дата составления документа: 22.04.2022

Исполнитель работ по проведению лесопатологического обследования: инженер-лесопатолог 1 категории отдела защиты леса и ГЛПМ филиала ФБУ "Рослесозащита" "ЦЗЛ Ставропольского края"

ФИО Луковской А.И.

Подпись

Тел.: 8 (8652) 94-41-84

## ВРЕМЕННАЯ ПРОБНАЯ ПЛОЩАДЬ

1.1 Субъект Российской Федерации Ставропольский край

Лесничество Городские леса города-курорта Пятигорска Уч.лесничество Машукское

Урочище(лесная дача) -

Квартал 34 Выдел 6

Площадь выдела 4,5 га. Лесопатологический выдел -

Площадь лесопатологического выдела - га

1.2. Метод пересчета: Круговые площадки постоянного радиуса

Количество лент / площадок 4 шт

Размеры площадок (длина x ширина/радиус) R=13,8 м Размер временной пробной площади: 0,24 га

Площадь мероприятия 4,5 га

1.3. Фактическая таксационная характеристика насаждения:

состав 9ЯО1ДНН

возраст 75 / лет; тип леса схедс полнота 0,8

запас на га 87 бонитет 5А

1.4. Номер очага вредных организмов

Тип очага вредных организмов: эпизодический, хронический (нужное подчеркнуть) -

Фаза развития очага вредных организмов: начальная, нарастания численности, собственно вспышка, кризис (нужное подчеркнуть).

1.5. Причина ослабления, повреждения насаждения и время:

**Погодные условия (код 820), Внутривидовая конкуренция (код 630).**

Состояние насаждения: **Насаждение с нарушенной устойчивостью, Средневзвешанная категория насаждения (Кср.нас. = 2,76)**

1.6. Назначенные мероприятия:

Уборка неликвидной древесины (УНД)

Исполнитель работ по проведению лесопатологического обследования: инженер-лесопатолог I категории отдела защиты леса и ГЛПМ филиала ФБУ "Рослесозащита" "ЦЗЛ Ставропольского края"

Ф. И. О. Луковской А.И.

Подпись 

Дата составления документа: 22.04.2022





месяц 2022 год

Апрель

Результаты проведения лесопатологических обследований лесных насаждений за

Ставропольский край

Субъект Российской Федерации

ОЗУ

№ 6

№ 7

№ 8

№ 9

№ 10

№ 11

№ 12

№ 13

№ 14

№ 15

№ 16

№ 17

№ 18

№ 19

№ 20

№ 21

№ 22

№ 23

№ 24

№ 25

№ 26

№ 27

№ 28

№ 29

№ 30

№ 31

№ 32

№ 33

№ 34

№ 35

№ 36

№ 37

№ 38

№ 39

№ 40

№ 41

№ 42

№ 43

№ 44

№ 45

№ 46

№ 47

№ 48

№ 49

№ 50

№ 51

№ 52

№ 53

№ 54

№ 55

№ 56

№ 57

№ 58

№ 59

№ 60

№ 61

№ 62

№ 63

№ 64

№ 65

№ 66

№ 67

№ 68

№ 69

№ 70

№ 71

№ 72

№ 73

№ 74

№ 75

№ 76

№ 77

№ 78

№ 79

№ 80

№ 81

№ 82

№ 83

№ 84

№ 85

№ 86

№ 87

№ 88

№ 89

№ 90

№ 91

№ 92

№ 93

№ 94

№ 95

№ 96

№ 97

№ 98

№ 99

№ 100

№ 101

№ 102

№ 103

№ 104

№ 105

№ 106

№ 107

№ 108

№ 109

№ 110

№ 111

№ 112

№ 113

№ 114

№ 115

№ 116

№ 117

№ 118

№ 119

№ 120

№ 121

№ 122

№ 123

№ 124

№ 125

№ 126

№ 127

№ 128

№ 129

№ 130

№ 131

№ 132

№ 133

№ 134

№ 135

№ 136

№ 137

№ 138

№ 139

№ 140

№ 141

№ 142

№ 143

№ 144

№ 145

№ 146

№ 147

№ 148

№ 149

№ 150

№ 151

№ 152

№ 153

№ 154

№ 155

№ 156

№ 157

№ 158

№ 159

№ 160

№ 161

№ 162

№ 163

№ 164

№ 165

№ 166

№ 167

№ 168

№ 169

№ 170

№ 171

№ 172

№ 173

№ 174

№ 175

№ 176

№ 177

№ 178

№ 179

№ 180

№ 181

№ 182

№ 183

№ 184

№ 185

№ 186

№ 187

№ 188

№ 189

№ 190

№ 191

№ 192

№ 193

№ 194

№ 195

№ 196

№ 197

№ 198

№ 199

№ 200

№ 201

№ 202

№ 203

№ 204

№ 205

№ 206

№ 207

№ 208

№ 209

№ 210

№ 211

№ 212

№ 213

№ 214

№ 215

№ 216

№ 217

№ 218

№ 219

№ 220

№ 221

№ 222

№ 223

№ 224

№ 225

№ 226

№ 227

№ 228

№ 229

№ 230

№ 231

№ 232

№ 233

№ 234

№ 235

№ 236

№ 237

№ 238

№ 239

№ 240

№ 241

№ 242

№ 243

№ 244

№ 245

№ 246

№ 247

№ 248

№ 249

№ 250

№ 251

№ 252

№ 253

№ 254

№ 255

№ 256

№ 257

№ 258

№ 259

№ 260

№ 261

№ 262

№ 263

№ 264

№ 265

№ 266

№ 267

№ 268

№ 269

№ 270

№ 271

№ 272

№ 273

№ 274

№ 275

№ 276

№ 277

№ 278

№ 279

№ 280

№ 281

№ 282

№ 283

№ 284

№ 285

№ 286

№ 287

№ 288

№ 289

№ 290

№ 291

№ 292

№ 293

№

Дата составления 22.04.2022

Широта 44,05421

Долгота 43,10594

Место проведения *Городские леса города-курорта Пятигорска лесничество, Машукское участковое лесничество, квартал 34, выдел 6, площадь выдела 4,5 га,*

Вид мероприятия *Уборка неликвидной древесины (УНД)*



Исполнитель работ по проведению лесопатологического обследования: инженер-лесопатолог 1 категории отдела защиты леса и ГЛПМ филиала ФБУ "Рослесозащита" "ЦЗЛ Ставропольского края"

ФИО Луковской А.И.

Подпись \_\_\_\_\_

Тел.: 8 (8652) 94-41-84

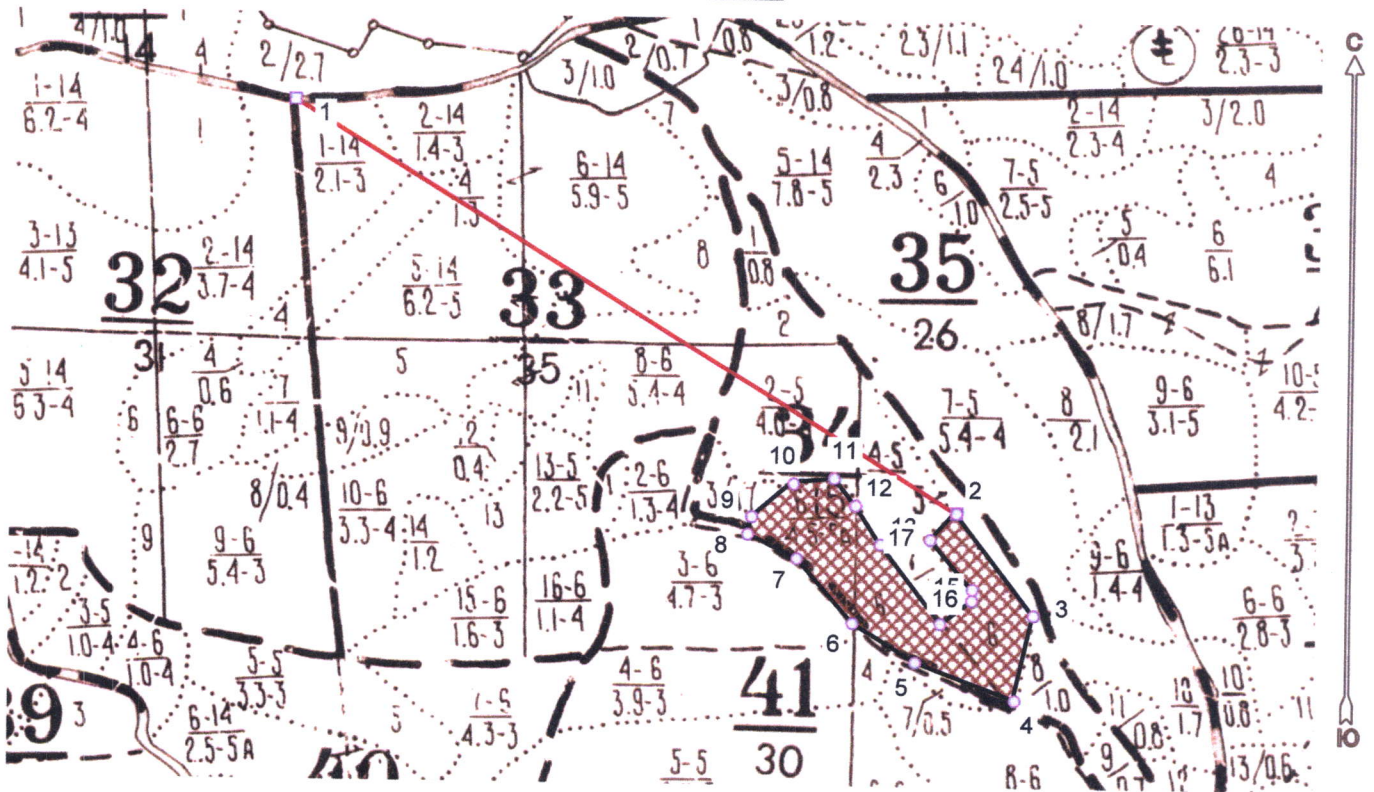




**Абрис лесного участка  
с обозначенными границами**

Субъект Российской Федерации: Ставропольский край  
Лесничество: Городские леса города - курорта Пятигорска  
Участковое лесничество: Машукское, квартал № 34, выдел № 6, площадь 4,5 га.  
Вид мероприятия: УНД

Масштаб 1:10000



Условные обозначения:

	границы назначаемых мероприятий
	поворотные точки
	схематическое расположение пробных площадей

Исполнитель: инженер-лесопатолог 1 категории А.И.Луковской

(должность, фамилия, инициалы, дата, подпись)

\* в таблицах приведены магнитные углы  
(магнитное склонение 0 / не задано)

Экспликация или координаты поворотных точек лесосеки:

Общая площадь: 4,5 га

Номера точек	Координаты точки	Румбы линий	Длина, м
1 - 2	43° 05' 37"; 44° 03' 41";	ЮВ 58,5°	1032,7
2 - 3	43° 06' 16"; 44° 03' 24";	ЮВ 37,5°	170,0
3 - 4	43° 06' 21"; 44° 03' 20";	ЮЗ 12,5°	115,2
4 - 5	43° 06' 20"; 44° 03' 16";	СЗ 69,5°	140,7
5 - 6	43° 06' 14"; 44° 03' 17";	СЗ 58,5°	97,7
6 - 7	43° 06' 10"; 44° 03' 19";	СЗ 41,5°	112,2
7 - 8	43° 06' 07"; 44° 03' 22";	СЗ 63,5°	72,8
8 - 9	43° 06' 04"; 44° 03' 23";	СВ 12,5°	23,7
9 - 10	43° 06' 04"; 44° 03' 24";	СВ 51,0°	70,2
10 - 11	43° 06' 07"; 44° 03' 25";	СВ 82,5°	54,2
11 - 12	43° 06' 09"; 44° 03' 25";	ЮВ 39,0°	45,8
12 - 13	43° 06' 10"; 44° 03' 24";	ЮВ 33,0°	60,2
13 - 14	43° 06' 12"; 44° 03' 22";	ЮВ 38,0°	132,0
14 - 15	43° 06' 15"; 44° 03' 19";	СВ 54,0°	51,6
15 - 16	43° 06' 17"; 44° 03' 20";	СВ 1,5°	15,0
16 - 17	43° 06' 17"; 44° 03' 21";	СЗ 41,0°	87,0
17 - 2	43° 06' 15"; 44° 03' 23";	СВ 44,0°	49,9

Исполнитель: инженер-лесопатолог 1 категории А.И.Луковской

(должность, фамилия, инициалы, дата, подпись)

\* в таблицах приведены магнитные углы  
(магнитное склонение 0 / не задано)

ГИС «Лесные ресурсы» Формат 5  
1999-2017. Все права защищены.