

Утверждаю

Заместитель главы администрации города Пятигорска
 начальник Муниципального учреждения "Управление
 городского хозяйства, транспорта и связи
 администрации города Пятигорска"

И.А. Андриянов

Дата:

Акт
лесопатологического обследования № 2022-04/0089

лесных насаждений Городские леса города-курорта Пятигорска лесничество (лесопарк)
Ставропольский край (субъект Российской Федерации)

Способ лесопатологического обследования:

- 1. Визуальный
- 2. Инструментальный

✓

Место проведения

Участковое лесничество	Урочище (дача)	Квартал	Выдел	Площадь выдела, га	Лесопатологический выдел	Площадь лесопатологического выдела, га
Машукское	-	34	9	0,7	-	-

Лесопатологическое обследование проведено на общей площади 0,7 га

Кадастровый номер участка: -

(для участков, предоставленных в постоянное (бессрочное) пользование, аренду)

Документ о праве пользования:

-

(тип документа о праве пользования, дата, номер, вид разрешенного использования лесов)

2. Инструментальное обследование лесного участка.

(раздел включается в акт, в случае проведения лесопатологического обследования визуальным способом)

2.1. Лесничество Городские леса города-курорта Пятигорска Уч. лесничество Машукское
 Урочище (дача) - Квартал 34 Выдел 9

Наличие ограничений или особенностей участка, влияющих на назначение СОМ:

ООПТ - памятник природы краевого значения "Гора Машук"

(отметка о наличии ООПТ, ОЗУ, водоохранной зоны, радиоактивного загрязнения лесов, угрозы возникновения очагов вредных организмов или пожарной опасности в лесах)

2.2 Фактическая таксационная характеристика лесного насаждения не соответствует таксационному описанию.

Причина не соответствия высота, запас на 1 м³/га, возраст,

Ведомость насаждений с выявленными несоответствиями таксационным описаниям приведена в приложении 1 к Акту.

2.3. Состояние насаждений:

с нарушенной устойчивостью (средневзвешенная категория состояния $\geq 1,51 - < 4,50$)

с утраченной устойчивостью (средневзвешенная категория состояния $\geq 4,51$)

устойчивое (средневзвешенная категория состояния $< 1,50$)

2.4. Причины ослабления, повреждения, средневзвешенная категория состояния насаждения:

Погодные условия (код 820), Внутривидовая конкуренция (код 630). Средневзвешенная категория насаждения (Кер.нас. = 3,11)

2.4.1 Повреждено огнём:

Вид пожара	Порода	Состояние корневых лап		Состояние корневой шейки		Подсушивание луба		Обугленность древесины более 1/3 высоты ствола	
		процент повреждённых огнём корней	процент деревьев с данным повреждением	ожог корневой шейки по окружности (1/4; 2/4; 3/4; более 3/4)	процент деревьев с данным повреждением	по окружности (1/4; 2/4; 3/4; более 3/4)	процент деревьев с данным повреждением	по окружности ствола (менее 1/2; более 1/2)	процент деревьев с данным повреждением
1	2	3	4	5	6	7	8	9	10
не выявлено									

2.4.2 Заселено (отработано) стволовыми вредителями:

Вид вредителя	Порода	Встречаемость заселённых деревьев, % от запаса породы	Встречаемость отработанных деревьев, % от запаса породы	Степень заселения лесного насаждения (слабая, средняя, сильная)		
				5	6	7
1	2	3	4	5	6	7
не выявлено						

2.4.3 Поражено болезнями:

Вид болезни	Порода	Встречаемость (% поражённых деревьев)	Степень поражения лесного насаждения (слабая, средняя, сильная)		
			4	5	6
1	2	3	4	5	6
не выявлено					

2.5. Выборке подлежит 28,4 % от запаса

в том числе :

без признаков ослабления	-	% (причины назначения)
ослабленных	-	% (причины назначения)
сильно ослабленных	-	% (причины назначения)
усыхающих	-	% (причины назначения)
свежего сухостоя	-	%;
свежего ветровала	-	%;
свежего бурелома	-	%;
старого ветровала	9,5	%;
старого бурелома	5,5	%;
старого сухостоя	13,4	%;

2.6. Полнота лесного насаждения после уборки деревьев, подлежащих рубке, составит 0,3

Критическая полнота для данной категории лесных насаждений и преобладающей породы состав. 0,3

ЗАКЛЮЧЕНИЕ к инструментальному обследованию участка.

Участковое лесничество	Урочище (дача)	Квартал	Выдел	Площадь выдела, га	Лесопатологический выдел	Площадь лесопатологического выдела, га	Вид мероприятия	Площадь мероприятия, га	Породы	Доля выбираемой древесины по запасу, %	Рекомендуемый срок проведения мероприятия
1	2	3	4	5	6	7	8	9	10	11	12
Машукское	-	34	9	0,7	-	-	Уборка неликвидной древесины (УНД)	0,7 га	ЯО - - - - - - - -	28,4 %	до 2 кв. 2025 г.

ЗАКЛЮЧЕНИЕ: Насаждение с нарушенной устойчивостью. Средневзвешанная категория насаждения (Кср.нас. = 3,11). С целью предотвращения негативных процессов, снижения ущерба от их воздействия, назначено: Уборка неликвидной древесины (УНД) Выбираемый запас на 0,7 га: 12 м³, в том числе (ЯО - 12 м³.)

Ведомость перечета деревьев, назначенных в рубку, и абрис лесного участка прилагаются (прил. 2 и 3 к данному акту).

РЕКОМЕНДАЦИИ по проведению мероприятий, не относящихся к мероприятиям по предупреждению распространения вредных организмов.

При проведении рубок лесных насаждений одновременно с заготовкой древесины следует производить очистку мест рубок (лесосек) от порубочных остатков.

Дата проведения обследований 20.04.2022

Дата составления документа: 22.04.2022

Исполнитель работ по проведению лесопатологического обследования: инженер-лесопатолог 1 категории отдела защиты леса и ГЛПМ филиала ФБУ "Рослесозащита" "ЦЗЛ Ставропольского края"

ФИО Берснев И.В.

Подпись 

Тел.: 8 (8652) 94-41-84

ВЕДОМОСТЬ ПЕРЕЧЕТА ДЕРЕВЬЕВ

(для сплошного, ленточного и перечеа на круговых площадках постоянного радиуса)

Итоговая ведомость по насаждению - 10ЯО

Кср.нас. = 3.11 сильно ослабленное

Ступени толщины, см	Количество деревьев по категориям состояния, шт																											Всего				
	I			II			III			IV			Va			Vб			Vв			Vг			Vд			Ve			шт./м²	в т.ч. подлежат рубке %
	Н	З	О	Н	З	О	Н	З	О	Н	З	О	Н	З	О	Н	З	О	Н	З	О	Н	З	О	Н	З	О					
1	2	3	4	5	6	7	8	9	10	11	12	13	14	15	16	17	18	19	20	21	22	23	24	25	26	27	28	29				
8																																
12					1		3											6						1			11 / 0,979	63,6				
16	1		3		2		4											14			8			3			35 / 6,3	71,4				
20	2		18		6													8			8			2			44 / 14,08	40,9				
24	1		9		8		1														8			2			21 / 10,71	9,5				
28	1		7		3		1																	2			12 / 8,88	-				
32			1																								1 / 1,02	-				
36																												-	-			
40																												-	-			
44																												-	-			
48																												-	-			
52																												-	-			
56																												-	-			
60																												-	-			
64																												-	-			
68																												-	-			
72																												-	-			
76																												-	-			
80																												-	-			
84																												-	-			
88																												-	-			
92																												-	-			
96																												-	-			
100																												-	-			
Итого, шт	5	-	38	-	20	-	9	-	-	-	-	-	-	-	-	-	-	28	-	-	16	-	-	8	-	-	124	52				
Запас, м³	2,07	-	17,09	-	8,669	-	2,237	-	-	-	-	-	-	-	-	-	-	5,614	-	-	4	-	-	2,289	-	-	41,969	11,90				
Итого, % по насажд.	4,9	-	40,7	-	20,7	-	5,3	-	-	-	-	-	-	-	-	-	-	13,4	-	-	9,5	-	-	5,5	-	-	100	28,4				

Порода 1		Количество деревьев по категориям состояния, шт																											Всего			
Ступени толщины, см	I			II			III			IV			Va			Vб			Vв			Vг			Vд			Ve			шт./м²	в т.ч. подлежат рубке %
	Н	З	О	Н	З	О	Н	З	О	Н	З	О	Н	З	О	Н	З	О	Н	З	О	Н	З	О	Н	З	О					
	1	2	3	4	5	6	7	8	9	10	11	12	13	14	15	16	17	18	19	20	21	22	23	24	25	26	27	28	29,0			
8																																
12					1		3											6						1			11 / 0,979	63,6				
16	1		3		2		4											14			8			3			35 / 6,3	71,4				
20	2		18		6													8			8			2			44 / 14,08	40,9				
24	1		9		8		1														8			2			21 / 10,71	9,5				
28	1		7		3		1																	2			12 / 8,88	-				
32			1																								1 / 1,02	-				
36																												-	-			
40																												-	-			
44																												-	-			
48																												-	-			
52																												-	-			
56																												-	-			
60																												-	-			
64																												-	-			
68																												-	-			
72																												-	-			
76																												-	-			
80																												-	-			
84																												-	-			
88																												-	-			
92																												-	-			
96																												-	-			
100																												-	-			
Итого, шт	5	-	38	-	20	-	9	-	-	-	-	-	-	-	-	-	-	28	-	-	16	-	-	8	-	-	124	52				
Запас, м³	2,07	-	17,09	-	8,669	-	2,237	-	-	-	-	-	-	-	-	-	-	5,614	-	-	4	-	-	2,289	-	-	41,969	11,90				
Итого, % по насажд.	4,9	-	40,7	-	20,7	-	5,3	-	-	-	-	-	-	-	-	-	-	13,4	-	-	9,5	-	-	5,5	-	-	100	28,4				

Дата составления 22.04.2022

Широта 44,05282

Долгота 43,10802

Место проведения *Городские леса города-курорта Пятигорска лесничество, Машукское участковое лесничество, квартал 34, выдел 9, площадь выдела 0,7 га,*

Вид мероприятия *Уборка неликвидной древесины (УНД)*



Исполнитель работ по проведению лесопатологического обследования: инженер-лесопатолог 1 категории отдела защиты леса и ГЛПМ филиала ФБУ "Рослесозащита" "ЦЗЛ Ставропольского края"

ФИО Берснев И.В.

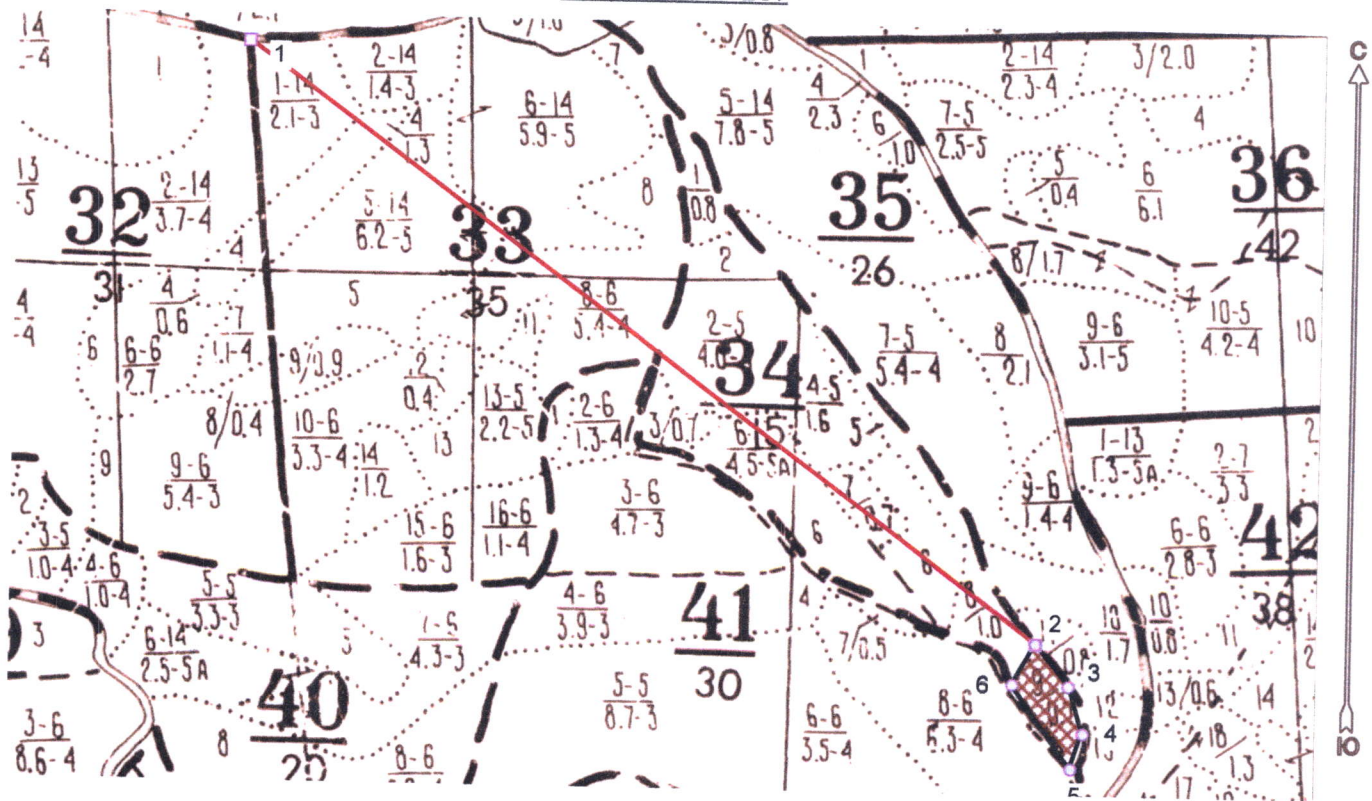
Подпись _____

Тел.: 8 (8652) 94-41-84

**Абрис лесного участка
с обозначенными границами**

Субъект Российской Федерации: Ставропольский край
Лесничество: Городские леса города - курорта Пятигорска
Участковое лесничество: Машукское, квартал № 34, выдел № 9, площадь 0,7 га.
Вид мероприятия: УНД

Масштаб 1:10287



Условные обозначения:

	границы назначаемых мероприятий
	поворотные точки

Исполнитель: инженер-лесопатолог 1 категории И.В.Берсенёв

(должность, фамилия, инициалы, дата, подпись)

* в таблицах приведены магнитные углы
(магнитное склонение 0 / не задано)

Экспликация или координаты поворотных точек лесосеки:

Общая площадь: 0,7 га

Номера точек	Координаты точки	Румбы линий	Длина, м
1 - 2	43° 05' 37"; 44° 03' 41";	ЮВ 53,5°	1349,5
2 - 3	43° 06' 25"; 44° 03' 15";		
3 - 4	43° 06' 27"; 44° 03' 13";	ЮВ 39,5°	73,2
4 - 5	43° 06' 28"; 44° 03' 11";	ЮВ 17,5°	66,5
5 - 6	43° 06' 28"; 44° 03' 10";	ЮЗ 18,5°	50,3
6 - 2	43° 06' 24"; 44° 03' 13";	СЗ 36,0°	139,2
		СВ 29,5°	63,2

№ выдела	Ленты (круговой площадки) перечета			
	Сплошной перече́т			
9				
			Итого:	

Исполнитель: инженер-лесопатолог 1 категории И.В.Берсенёв

(должность, фамилия, инициалы, дата, подпись)

* в таблицах приведены магнитные углы
(магнитное склонение 0 / не задано)

ГИС «Лесные ресурсы» Фортар 5
1999-2017. Все права защищены.