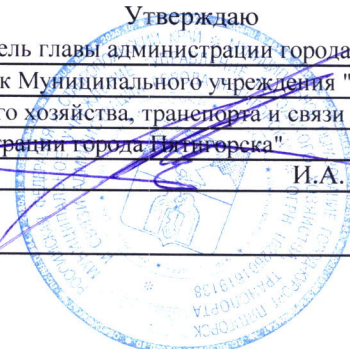


Утверждаю
 Заместитель главы администрации города Пятигорска
 начальник Муниципального учреждения "Управление
 городского хозяйства, транспорта и связи
 администрации города Пятигорска"
 И.А. Андриянов
 Дата: _____



**Акт
 лесопатологического обследования № 2022-04/0093**

лесных насаждений Городские леса города-курорта Пятигорска лесничество (лесопарк)
Ставропольский край (субъект Российской Федерации)

Способ лесопатологического обследования:

- 1. Визуальный
- 2. Инструментальный

✓

Место проведения

Участковое лесничество	Урочище (дача)	Квартал	Выдел	Площадь выдела, га	Лесопатологический выдел	Площадь лесопатологического выдела, га
Машукское	-	35	6	1	-	-

Лесопатологическое обследование проведено на общей площади 1 га

Кадастровый номер участка: _____
(для участков, предоставленных в постоянное (бессрочное) пользование, аренду)

Документ о праве пользования:

-

(тип документа о праве пользования, дата, номер, вид разрешенного использования лесов)

2. Инструментальное обследование лесного участка.

(раздел включается в акт, в случае проведения лесопатологического обследования визуальным способом)

2.1. Лесничество Городские леса города-курорта Пятигорска Уч. лесничество Машукское
 Урочище (дача) - Квартал 35 Выдел 6

Наличие ограничений или особенностей участка, влияющих на назначение СОМ:

ООПТ - памятник природы краевого значения "Гора Машук"

(отметка о наличии ООПТ, ОЗУ, водоохранной зоны, радиоактивного загрязнения лесов, угрозы возникновения очагов вредных организмов или пожарной опасности в лесах)

2.2 Фактическая таксационная характеристика лесного насаждения не соответствует таксационному описанию.

Причина не соответствия состав, полнота, запас на 1 м³/га, возраст,

Ведомость насаждений с выявленными несоответствиями таксационным описаниям приведена в приложении 1 к Акту.

2.3. Состояние насаждений:

с нарушенной устойчивостью (средневзвешенная категория состояния $\geq 1,51 - < 4,50$)

с утраченной устойчивостью (средневзвешенная категория состояния $\geq 4,51$)

устойчивое (средневзвешенная категория состояния $< 1,50$)

-
✓
-

2.4. Причины ослабления, повреждения, средневзвешенная категория состояния насаждения:

Внутривидовая конкуренция (код 630), Погодные условия (код 820). Средневзвешенная категория насаждения (Кср.нас. = 2,78)

2.4.1 Повреждено огнём:

Вид пожара	Порода	Состояние корневых лап		Состояние корневой шейки		Подсушивание луба		Обугленность древесины более 1/3 высоты ствола	
		процент повреждённых огнём корней	процент деревьев с данным повреждением	ожог корневой шейки по окружности (1/4; 2/4; 3/4; более 3/4)	процент деревьев с данным повреждением	по окружности (1/4; 2/4; 3/4; более 3/4)	процент деревьев с данным повреждением	по окружности ствола (менее 1/2; более 1/2)	процент деревьев с данным повреждением
1	2	3	4	5	6	7	8	9	10
не выявлено									

2.4.2 Заселено (отработано) стволовыми вредителями:

Вид вредителя	Порода	Встречаемость заселённых деревьев, % от запаса породы	Встречаемость отработанных деревьев, % от запаса породы	Степень заселения лесного насаждения (слабая, средняя, сильная)		
				5	6	7
1	2	3	4	5	6	7
не выявлено						

2.4.3 Поражено болезнями:

Вид болезни	Порода	Встречаемость (% поражённых деревьев)	Степень поражения лесного насаждения (слабая, средняя, сильная)		
			4	5	6
1	2	3	4	5	6
не выявлено					

2.5. Выборке подлежит 26,2 % от запаса

в том числе :

без признаков ослабления	-	% (причины назначения)
ослабленных	-	% (причины назначения)
сильно ослабленных	-	% (причины назначения)
усыхающих	-	% (причины назначения)
свежего сухостоя	<u>5,6</u>	%;
свежего ветровала	-	%;
свежего бурелома	-	%;
старого ветровала	-	%;
старого бурелома	<u>10,6</u>	%;
старого сухостоя	<u>10,0</u>	%;

2.6. Полнота лесного насаждения после уборки деревьев, подлежащих рубке, составит 0,5

Критическая полнота для данной категории лесных насаждений и преобладающей породы состав. 0,3

ЗАКЛЮЧЕНИЕ к инструментальному обследованию участка.

Участковое лесничество	Урочище (дача)	Квартал	Выдел	Площадь выдела, га	Лесопатологический выдел	Площадь лесопатологического выдела, га	Вид мероприятия	Площадь мероприятия, га	Породы	Доля выбираемой древесины по запасу, %	Рекомендуемый срок проведения мероприятия
1	2	3	4	5	6	7	8	9	10	11	12
Машукское	-	35	6	1	-	-	Уборка неликвидной древесины (УНД)	1 га	ЯО	26,2 %	до 2 кв. 2024 г.
									С		
									-		
									-		
									-		
									-		
									-		
									-		
									-		
									-		

ЗАКЛЮЧЕНИЕ: Насаждение с нарушенной устойчивостью. Средневзвешанная категория насаждения (Кср.нас. = 2,78). С целью предотвращения негативных процессов, снижения ущерба от их воздействия, назначено: Уборка неликвидной древесины (УНД) Выбираемый запас на 1 га: 22 м³, в том числе (ЯО - 20 м³, С - 2 м³.)

Ведомость перечета деревьев, назначенных в рубку, и абрис лесного участка прилагаются (прил. 2 и 3 к данному акту).

РЕКОМЕНДАЦИИ по проведению мероприятий, не относящихся к мероприятиям по предупреждению распространения вредных организмов.

Своевременное проведение проектируемых мероприятий.

Дата проведения обследований 14.04.2022

Дата составления документа: 22.04.2022

Исполнитель работ по проведению лесопатологического обследования: инженер-лесопатолог 1 категории отдела защиты леса и ГЛПМ филиала ФБУ "Рослесозащита" "ЦЗЛ Ставропольского края"

ФИО Берснев И.В.

Подпись 

Тел.: 8 (8652) 94-41-84

ВРЕМЕННАЯ ПРОБНАЯ ПЛОЩАДЬ

1.1 Субъект Российской Федерации Ставропольский край

Лесничество Городские леса города-курорта Пятигорска Уч.лесничество Машукское

Урочище(лесная дача) -

Квартал 35 Выдел 6

Площадь выдела 1 га. Лесопатологический выдел -

Площадь лесопатологического выдела - га

1.2. Метод перече́та: Сплошной перече́т

Количество лент / площадок -

Размеры площадок (длина x ширина/радиус) - Размер временной пробной площади: 1 га

Площадь мероприятия 1 га

1.3. Фактическая таксационная характеристика насаждения:

состав 10ЯО+С

возраст 85 / лет; тип леса свссс полнота 0,6

запас на га 84 бонитет 3

1.4. Номер очага вредных организмов

Тип очага вредных организмов: эпизодический, хронический (нужное подчеркнут -)

Фаза развития очага вредных организмов: начальная, нарастания численности, собственно вспышка, кризис (нужное подчеркнуть).

1.5. Причина ослабления, повреждения насаждения и время:

Внутривидовая конкуренция (код 630), Погодные условия (код 820).

Состояние насаждения: Насаждение с нарушенной устойчивостью, Средневзвешанная категория насаждения (Кср.нас. = 2,78)

1.6. Назначенные мероприятия:

Уборка неликвидной древесины (УНД)

Исполнитель работ по проведению лесопатологического обследования: инженер-лесопатолог 1 категории отдела защиты леса и ГЛПМ филиала ФБУ "Рослесозащита" "ЦЗЛ Ставропольского края"

Ф. И. О. Берсенева И.В.

Подпись 

Дата составления документа: 22.04.2022

Дата составления 22.04.2022

Широта 44,0599

Долгота 43,10501

Место проведения *Городские леса города-курорта Пятигорска лесничество, Машукское участковое лесничество, квартал 35, выдел 6, площадь выдела 1 га,*

Вид мероприятия *Уборка неликвидной древесины (УНД)*



Исполнитель работ по проведению лесопатологического обследования: инженер-лесопатолог 1 категории отдела защиты леса и ГЛПМ филиала ФБУ "Рослесозащита" "ЦЗЛ Ставропольского края"

ФИО Берснев И.В.

Подпись 

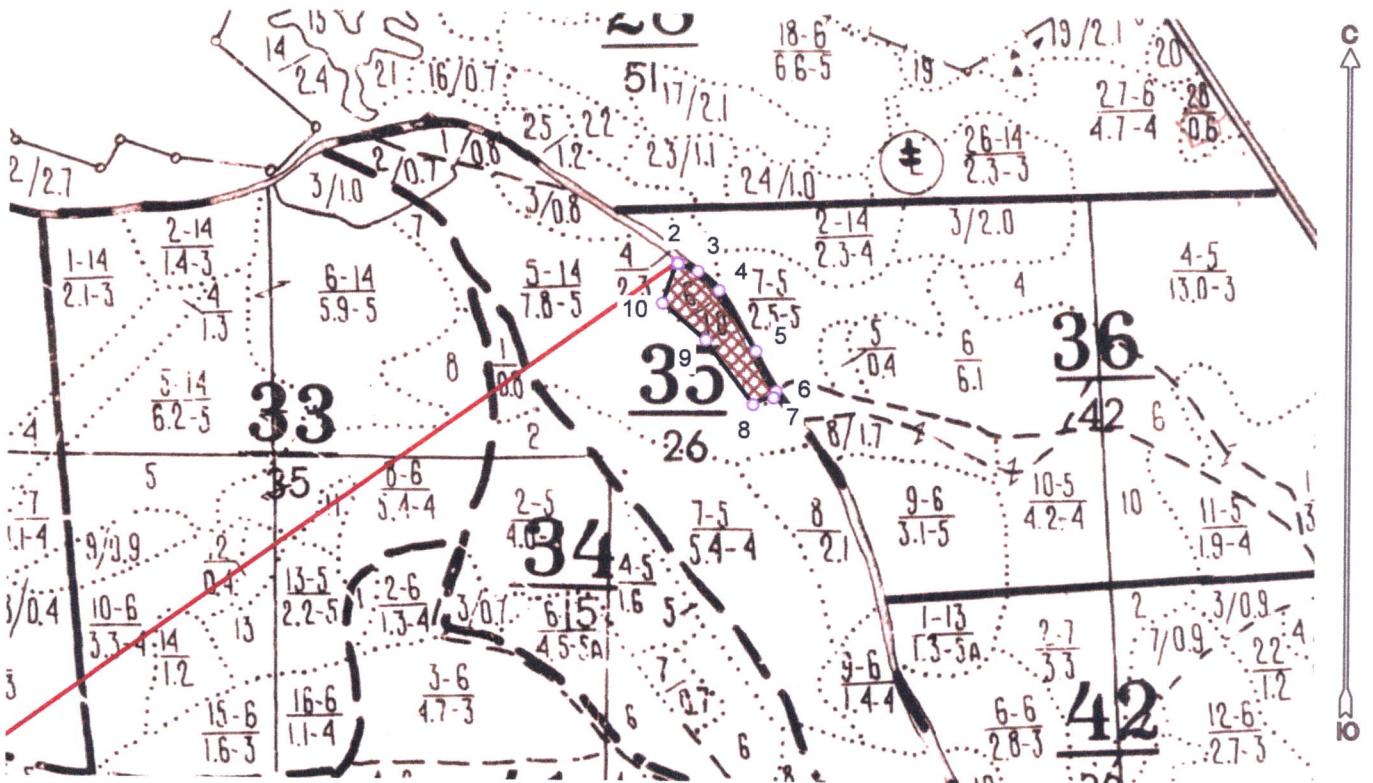
Тел.: 8 (8652) 94-41-84





**Абрис лесного участка
с обозначенными границами**

Субъект Российской Федерации: Ставропольский край
Лесничество: Городские леса города - курорта Пятигорска
Участковое лесничество: Машукское, квартал № 35, выдел № 6, площадь 1,0 га.
Вид мероприятия: УНД

Масштаб 1:10000



Условные обозначения:

	границы назначаемых мероприятий
	поворотные точки

Исполнитель: инженер-лесопатолог 1 категории И.В.Берсенёв

(должность, фамилия, инициалы, дата, подпись)

* в таблицах приведены магнитные углы
(магнитное склонение 0 / не задано)

ГИС «Лесные ресурсы» Формат 5
1999-2017. Все права защищены.

Экспликация или координаты поворотных точек лесосеки:

Общая площадь: 1,0 га

Номера точек	Координаты точки	Румбы линий	Длина, м
1 - 2	43° 04' 43"; 44° 02' 52";	СВ 54,5°	2502,1
2 - 3	43° 06' 14"; 44° 03' 39";		
3 - 4	43° 06' 16"; 44° 03' 39";	ЮВ 68,0°	28,7
4 - 5	43° 06' 17"; 44° 03' 38";	ЮВ 48,0°	37,8
5 - 6	43° 06' 19"; 44° 03' 36";	ЮВ 31,5°	93,8
6 - 7	43° 06' 20"; 44° 03' 34";	ЮВ 27,0°	59,7
7 - 8	43° 06' 20"; 44° 03' 34";	ЮЗ 24,0°	8,4
8 - 9	43° 06' 19"; 44° 03' 33";	ЮЗ 70,5°	28,7
9 - 10	43° 06' 16"; 44° 03' 36";	СЗ 36,5°	105,5
10 - 2	43° 06' 13"; 44° 03' 38";	СЗ 50,0°	75,1
		СВ 20,0°	57,0

№ выдела	Ленты (круговой площадки) перече́та				
	Сплошной перече́т				
6					
				Итого:	

Исполнитель: инженер-лесопатолог 1 категории И.В.Берсенёв

(должность, фамилия, инициалы, дата, подпись)

* в таблицах приведены магнитные углы
(магнитное склонение 0 / не задано)

ГИС «Лесные ресурсы» Формат 5
1999-2017. Все права защищены.