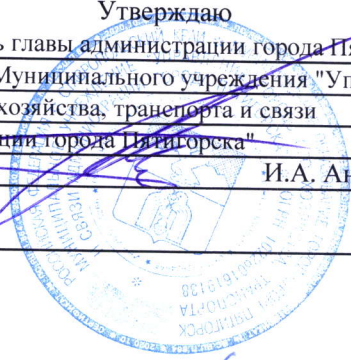


Утверждаю  
 Заместитель главы администрации города Пятигорска  
 начальник Муниципального учреждения "Управление  
 городского хозяйства, транспорта и связи  
 администрации города Пятигорска"  
 И.А. Андриянов  
 Дата: \_\_\_\_\_



**Акт**  
**лесопатологического обследования № 2022-04/0094**

лесных насаждений Городские леса города-курорта Пятигорска лесничество (лесопарк)  
Ставропольский край (субъект Российской Федерации)

Способ лесопатологического обследования:

- 1. Визуальный
- 2. Инструментальный

✓

**Место проведения**

Участковое лесничество	Урочище (дача)	Квартал	Выдел	Площадь выдела, га	Лесопатологический выдел	Площадь лесопатологического выдела, га
Машукское	-	35	7	5,4	-	-

Лесопатологическое обследование проведено на общей площади 5,4 га

Кадастровый номер участка: \_\_\_\_\_  
(для участков, предоставленных в постоянное (бессрочное) пользование, аренду)

Документ о праве пользования:

-

(тип документа о праве пользования, дата, номер, вид разрешенного использования лесов)

## 2. Инструментальное обследование лесного участка.

(раздел включается в акт, в случае проведения лесопатологического обследования визуальным способом)

2.1. Лесничество Городские леса города-курорта Пятигорска Уч. лесничество Машукское  
 Урочище (дача) - Квартал 35 Выдел 7

Наличие ограничений или особенностей участка, влияющих на назначение СОМ:

**ООПТ - памятник природы краевого значения "Гора Машук"**

(отметка о наличии ООПТ, ОЗУ, водоохранной зоны, радиоактивного загрязнения лесов, угрозы возникновения очагов вредных организмов или пожарной опасности в лесах)

### 2.2 Фактическая таксационная характеристика лесного насаждения не соответствует таксационному описанию.

Причина не соответствия состав, диаметр, полнота, запас на 1 м<sup>3</sup>/га, возраст,

*Ведомость насаждений с выявленными несоответствиями таксационным описаниям приведена в приложении 1 к Акту.*

### 2.3. Состояние насаждений:

с нарушенной устойчивостью (средневзвешенная категория состояния  $\geq 1,51 - < 4,50$ )

с утраченной устойчивостью (средневзвешенная категория состояния  $\geq 4,51$ )

устойчивое (средневзвешенная категория состояния  $< 1,50$ )

✓
-
-

### 2.4. Причины ослабления, повреждения, средневзвешенная категория состояния насаждения:

Внутривидовая конкуренция (код 630), Погодные условия (код 820). Средневзвешенная категория насаждения (Кср.нас. = 2,59)

#### 2.4.1 Повреждено огнём:

Вид пожара	Порода	Состояние корневых лап		Состояние корневой шейки		Подсушивание луба		Обугленность древесины более 1/3 высоты ствола	
		процент повреждённых огнём корней	процент деревьев с данным повреждением	ожог корневой шейки по окружности (1/4; 2/4; 3/4; более 3/4)	процент деревьев с данным повреждением	по окружности (1/4; 2/4; 3/4; более 3/4)	процент деревьев с данным повреждением	по окружности ствола (менее 1/2; более 1/2)	процент деревьев с данным повреждением
1	2	3	4	5	6	7	8	9	10
не выявлено									

#### 2.4.2 Заселено (отработано) стволовыми вредителями:

Вид вредителя	Порода	Встречаемость заселённых деревьев, % от запаса породы	Встречаемость отработанных деревьев, % от запаса породы	Степень заселения лесного насаждения (слабая, средняя, сильная)		
				5	6	7
1	2	3	4	5	6	7
не выявлено						

#### 2.4.3 Поражено болезнями:

Вид болезни	Порода	Встречаемость (% поражённых деревьев)	Степень поражения лесного насаждения (слабая, средняя, сильная)		
			4	5	6
1	2	3	4	5	6
не выявлено					

2.5. Выборке подлежит 29,2 % от запаса

в том числе :

без признаков ослабления	-	% (причины назначения)
ослабленных	-	% (причины назначения)
сильно ослабленных	-	% (причины назначения)
усыхающих	-	% (причины назначения)
свежего сухостоя	-	%;
свежего ветровала	-	%;
свежего бурелома	-	%;
старого ветровала	5,3	%;
старого бурелома	16,3	%;
старого сухостоя	7,6	%;

2.6. Полнота лесного насаждения после уборки деревьев, подлежащих рубке, составит 0,6

Критическая полнота для данной категории лесных насаждений и преобладающей породы состав. 0,3

**ЗАКЛЮЧЕНИЕ к инструментальному обследованию участка.**

Участковое лесничество	Урочище (дача)	Квартал	Выдел	Площадь выдела, га	Лесопатологический выдел	Площадь лесопатологического выдела, га	Вид мероприятия	Площадь мероприятия, га	Породы	Доля выбираемой древесины по запасу, %	Рекомендуемый срок проведения мероприятия
1	2	3	4	5	6	7	8	9	10	11	12
Машукское	-	35	7	5,4	-	-	Уборка неликвидной древесины (УНД)	5,4 га	ЯО	29,2 %	до 2 кв. 2024 г.
									ДНН		
									-		
									-		
									-		
									-		
									-		
									-		
									-		
									-		

**ЗАКЛЮЧЕНИЕ:** Насаждение с нарушенной устойчивостью. Средневзвешанная категория насаждения (Кср.нас. = 2,59). С целью предотвращения негативных процессов, снижения ущерба от их воздействия, назначено: Уборка неликвидной древесины (УНД) Выбираемый запас на 5,4 га: 202 м³, в том числе (ЯО - 186 м³, ДНН - 16 м³.)

Ведомость перечета деревьев, назначенных в рубку, и абрис лесного участка прилагаются (прил. 2 и 3 к данному акту).

РЕКОМЕНДАЦИИ по проведению мероприятий, не относящихся к мероприятиям по предупреждению распространения вредных организмов.

**Своевременное проведение проектируемых мероприятий.**

Дата проведения обследований 14.04.2022

Дата составления документа: 22.04.2022

Исполнитель работ по проведению лесопатологического обследования: инженер-лесопатолог 1 категории отдела защиты леса и ГЛПМ филиала ФБУ "Рослесозащита" "ЦЗЛ Ставропольского края"

ФИО Берснев И.В.

Подпись 

Тел.: 8 (8652) 94-41-84

## ВРЕМЕННАЯ ПРОБНАЯ ПЛОЩАДЬ

1.1 Субъект Российской Федерации Ставропольский край

Лесничество Городские леса города-курорта Пятигорска Уч.лесничество Машукское

Урочище(лесная дача) -

Квартал 35 Выдел 7

Площадь выдела 5,4 га. Лесопатологический выдел -

Площадь лесопатологического выдела - га

1.2. Метод перечета: Круговые площадки постоянного радиуса

Количество лент / площадок 5 шт

Размеры площадок (длина x ширина/радиус) R=11,3 м Размер временной пробной площади: 0,2 га

Площадь мероприятия 5,4 га

1.3. Фактическая таксационная характеристика насаждения:

состав 9ЯО1ДНН

возраст 75 / лет; тип леса схсдс полнота 0,8

запас на га 128 бонитет 4

1.4. Номер очага вредных организмов

Тип очага вредных организмов: эпизодический, хронический (нужное подчеркнут) -

Фаза развития очага вредных организмов: начальная, нарастания численности, собственно вспышка, кризис (нужное подчеркнуть).

1.5. Причина ослабления, повреждения насаждения и время:

**Внутривидовая конкуренция (код 630), Погодные условия (код 820).**

Состояние насаждения: **Насаждение с нарушенной устойчивостью, Средневзвешанная категория насаждения (Кер.нас. = 2,59)**

1.6. Назначенные мероприятия:

Уборка неликвидной древесины (УНД)

Исполнитель работ по проведению лесопатологического обследования: инженер-лесопатолог 1 категории отдела защиты леса и ГЛПМ филиала ФБУ "Рослесозащита" "ЦЗЛ Ставропольского края"

Ф. И. О. Берсенев И.В.

Подпись 

Дата составления документа: 22.04.2022



Ведомость лесных участков с выявленными несоответствиями таксационным описаниям

Субъект Российской Федерации Ставропольский край

Лесничество

Городские леса города-курорта Пятигорска

Уч.лесничество Машукское

Урочище(лесная дача)

1	2	3	4	5	6	7	8	9	10	11	12	13	14	15	16	17	18	19	Заложено пробных площадей				
																			количество, шт.	общая площадь, га			
1997	35	7	5,4	Защитные	Городские леса	-	ТО	X	X	8902ДНН+КЛО+С	-	-	-	-	схдс	1	4	-	-	X	20	21	
																							ОЗУ
																							Источник данных
																							Номер
																							лесопатологического участка
																							Площадь участка
																							лесопатологического участка
																							выдела, га
																							выдела, га
																							состав
																							порода
возраст, лет																							
средняя высота, м																							
средний диаметр, см																							
тип леса																							
полнота																							
бонитет																							
запас, м³/га																							
Крутовые площади постоянного радиуса (5 шт.)																							
109																							
19																							
0,2 га																							
128																							

ТО - таксационные описания Ф - фактическая характеристика лесного насаждения

Исполнитель работ по проведению лесопатологического обследования: инженер-лесопатолог 1 категории отдела защиты леса и ГЛПМ филиала ФБУ "Рослесозащита" "ЦЗЛ Ставропольского края"

ФИО Берснев И.В. Подпись



Дата составления 22.04.2022

Широта 44,05755

Долгота 43,10545

Место проведения *Городские леса города-курорта Пятигорска лесничество, Машукское участковое лесничество, квартал 35, выдел 7, площадь выдела 5,4 га,*

Вид мероприятия *Уборка неликвидной древесины (УНД)*



Исполнитель работ по проведению лесопатологического обследования: инженер-лесопатолог 1 категории отдела защиты леса и ГЛПМ филиала ФБУ "Рослесозащита" "ЦЗЛ Ставропольского края"

ФИО Берснев И.В.

Подпись \_\_\_\_\_

Тел.: 8 (8652) 94-41-84



Экспликация или координаты поворотных точек лесосеки:

Общая площадь: 5,4 га

Номера точек	Координаты точки	Румбы линий	Длина, м
1 - 2	43° 04' 43"; 44° 02' 52";	СВ 55,0°	2261,0
2 - 3	43° 06' 06"; 44° 03' 34";		
3 - 4	43° 06' 07"; 44° 03' 34";	СВ 75,5°	12,9
4 - 5	43° 06' 12"; 44° 03' 32";	ЮВ 58,5°	123,1
5 - 6	43° 06' 18"; 44° 03' 31";	ЮВ 73,0°	142,9
6 - 7	43° 06' 21"; 44° 03' 28";	ЮВ 40,0°	123,5
7 - 8	43° 06' 23"; 44° 03' 25";	ЮВ 23,0°	91,6
8 - 9	43° 06' 24"; 44° 03' 23";	ЮВ 15,0°	67,9
9 - 10	43° 06' 23"; 44° 03' 21";	ЮЗ 28,5°	48,0
10 - 11	43° 06' 23"; 44° 03' 21";	ЮВ 30,0°	30,7
11 - 12	43° 06' 26"; 44° 03' 19";	ЮВ 43,0°	69,2
12 - 13	43° 06' 22"; 44° 03' 20";	СЗ 74,0°	89,8
13 - 2	43° 06' 20"; 44° 03' 22";	СЗ 32,5°	82,7
		СЗ 38,5°	475,7

Размер ленты (круговой площадки) перече́та					Координаты начала, конца и поворотных точек лент перече́та/центров круговых площадок перече́та	
№ ленты (площадки)	длина, м	ширина, м	радиус, м	площадь, га		
1			11,3	0,04	44.059198	43.102708
2			11,3	0,04	44.058489	43.104845
3			11,3	0,04	44.057931	43.104039
4			11,3	0,04	44.057221	43.106128
5			11,3	0,04	44.055886	43.106287
Итого:				0,20		

Исполнитель: инженер-лесопатолог 1 категории И.В.Берсенёв

(должность, фамилия, инициалы, дата, подпись)

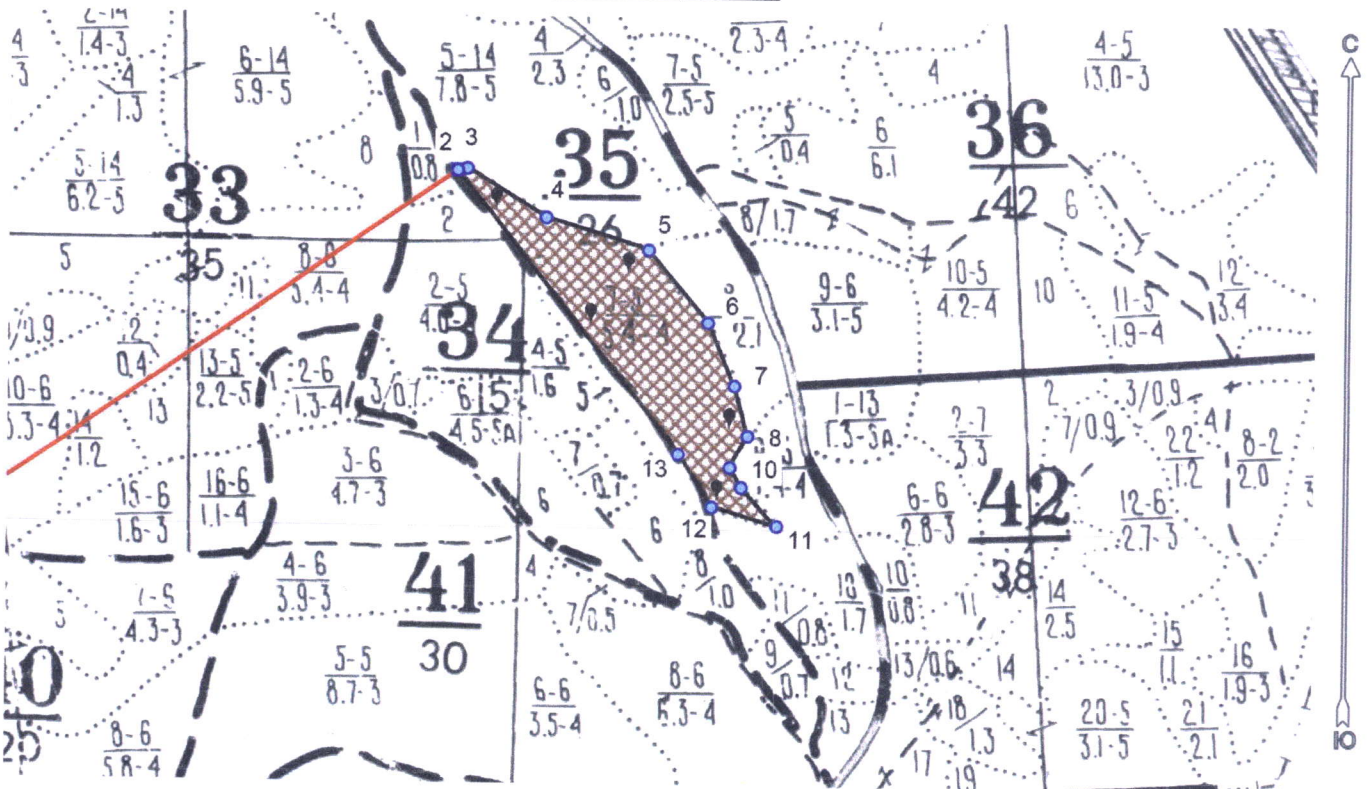
\* в таблицах приведены магнитные углы  
(магнитное склонение 0 / не задано)

ГИС «Лесные ресурсы» Формат 5  
1999-2017. Все права защищены.




### Абрис лесного участка с обозначенными границами

Субъект Российской Федерации: Ставропольский край  
Лесничество: Городские леса города - курорта Пятигорска  
Участковое лесничество: Машукское, квартал № 35, выдел № 7, площадь 5,4 га.  
Вид мероприятия: УНД

Масштаб 1:10000



Условные обозначения:

	границы назначаемых мероприятий
	поворотные точки
	схематическое расположение пробных площадей

Исполнитель: инженер-лесопатолог 1 категории И.В.Берсенёв

(должность, фамилия, инициалы, дата, подпись)

\* в таблицах приведены магнитные углы  
(магнитное склонение 0 / не задано)