

по контракту № 861742-22STV от 25.02.2022 г.

Утверждаю

Заместитель главы администрации города Пятигорска
 начальник Муниципального учреждения "Управление
 городского хозяйства, транспорта и связи
 администрации города Пятигорска"

И.А. Андриянов

Дата:

Акт
лесопатологического обследования № 4042-24/09.5

лесных насаждений Городские леса города-курорта Пятигорска лесничество (лесопарк)

Ставропольский край (субъект Российской Федерации)

Способ лесопатологического обследования:

- 1. Визуальный
- 2. Инструментальный

✓

Место проведения

Участковое лесничество	Урочище (дача)	Квартал	Выдел	Площадь выдела, га	Лесопатологический выдел	Площадь лесопатологическ о-го выдела, га
Машукское	-	35	8	2,1	-	-

Лесопатологическое обследование проведено на общей площади 2,1 га

Кадастровый номер участка: -
(для участков, предоставленных в постоянное (бессрочное) пользование, аренду)

Документ о праве пользования:

-

(тип документа о праве пользования, дата, номер, вид разрешенного использования лесов)

2. Инструментальное обследование лесного участка.

(раздел включается в акт, в случае проведения лесопатологического обследования визуальным способом)

2.1. Лесничество Городские леса города-курорта Пятигорска Уч. лесничество Машукское
 Урочище (дача) - Квартал 35 Выдел 8

Наличие ограничений или особенностей участка, влияющих на назначение СОМ:

ООПТ - памятник природы краевого значения "Гора Машук"

(отметка о наличии ООПТ, ОЗУ, водоохранной зоны, радиоактивного загрязнения лесов, угрозы возникновения очагов вредных организмов или пожарной опасности в лесах).

2.2 Фактическая таксационная характеристика лесного насаждения не соответствует таксационному описанию.

Причина не соответствия высота, запас на 1 м³/га, возраст,

Ведомость насаждений с выявленными несоответствиями таксационным описаниям приведена в приложении 1 к Акту.

2.3. Состояние насаждений:

с нарушенной устойчивостью (средневзвешенная категория состояния $\geq 1,51$ - $<4,50$)

с утраченной устойчивостью (средневзвешенная категория состояния $\geq 4,51$)

устойчивое (средневзвешенная категория состояния $<1,50$)

2.4. Причины ослабления, повреждения, средневзвешенная категория состояния насаждения:

Погодные условия (код 820), Внутривидовая конкуренция (код 630). Средневзвешенная категория насаждения (Кср.нас. = 2,59)

2.4.1 Повреждено огнём:

Вид пожара	Порода	Состояние корневых лап		Состояние корневой шейки		Подсушивание луба		Обугленность древесины более 1/3 высоты ствола	
		процент повреждённых огнём корней	процент деревьев с данным повреждением	ожог корневой шейки по окружности (1/4; 2/4; 3/4; более 3/4)	процент деревьев с данным повреждением	по окружности (1/4; 2/4; 3/4; более 3/4)	процент деревьев с данным повреждением	по окружности ствола (менее 1/2; более 1/2)	процент деревьев с данным повреждением
1	2	3	4	5	6	7	8	9	10
не выявлено									

2.4.2 Заселено (отработано) стволовыми вредителями:

Вид вредителя	Порода	Встречаемость заселенных деревьев, % от запаса породы	Встречаемость отработанных деревьев, % от запаса породы	Степень заселения лесного насаждения (слабая, средняя, сильная)		
				5	6	7
1	2	3	4	5	6	7
не выявлено						

2.4.3 Поражено болезнями:

Вид болезни	Порода	Встречаемость (% поражённых деревьев)	Степень поражения лесного насаждения (слабая, средняя, сильная)		
			4	5	6
1	2	3	4	5	6
не выявлено					

2.5. Выборке подлежит 32,8 % от запаса

в том числе :

без признаков ослабления	-	% (причины назначения)
ослабленных	-	% (причины назначения)
сильно ослабленных	-	% (причины назначения)
усыхающих	-	% (причины назначения)
свежего сухостоя	-	%;
свежего ветровала	-	%;
свежего бурелома	-	%;
старого ветровала	1,8	%;
старого бурелома	23,9	%;
старого сухостоя	7,1	%;

2.6. Полнота лесного насаждения после уборки деревьев, подлежащих рубке, составит 0,4

Критическая полнота для данной категории лесных насаждений и преобладающей породы состав. 0,3

ЗАКЛЮЧЕНИЕ к инструментальному обследованию участка.

Участковое лесничество	Урочище (дача)	Квартал	Выдел	Площадь выдела, га	Лесопатологический выдел	Площадь лесопатологического выдела, га	Вид мероприятия	Площадь мероприятия, га	Породы	Доля выбираемой древесины по запасу, %	Рекомендуемый срок проведения мероприятия
1	2	3	4	5	6	7	8	9	10	11	12
Машукское	-	35	8	2,1	-	-	Уборка неликвидной древесины (УНД)	2,1 га	ЯО - - - - - - -	32,8 %	до 2 кв. 2024 г.

ЗАКЛЮЧЕНИЕ: Насаждение с нарушенной устойчивостью. Средневзвешанная категория насаждения (Кср.нас. = 2,59). С целью предотвращения негативных процессов, снижения ущерба от их воздействия, назначено: Уборка неликвидной древесины (УНД) Выбираемый запас на 2,1 га: 91 м³, в том числе (ЯО - 91 м³.)

Ведомость перчета деревьев, назначенных в рубку, и абрис лесного участка прилагаются (прил. 2 и 3 к данному акту).

РЕКОМЕНДАЦИИ по проведению мероприятий, не относящихся к мероприятиям по предупреждению распространения вредных организмов.

Своевременное проведение проектируемых мероприятий.

Дата проведения обследований 14.04.2022

Дата составления документа: 22.04.2022

Исполнитель работ по проведению лесопатологического обследования: инженер-лесопатолог 1 категории отдела защиты леса и ГЛПМ филиала ФБУ "Рослесозащита" "ЦЗЛ Ставропольского края"

ФИО Берснев И.В.

Подпись 

Тел.: 8 (8652) 94-41-84

ВРЕМЕННАЯ ПРОБНАЯ ПЛОЩАДЬ

1.1 Субъект Российской Федерации Ставропольский край

Лесничество Городские леса города-курорта Пятигорска Уч.лесничество Машукское

Урочище(лесная дача) -

Квартал 35 Выдел 8

Площадь выдела 2,1 га. Лесопатологический выдел -

Площадь лесопатологического выдела - га

1.2. Метод перечет: Круговые площадки постоянного радиуса

Количество лент / площадок 3 шт

Размеры площадок (длина x ширина/радиус) R=13,8 м Размер временной пробной площади: 0,18 га

Площадь мероприятия 2,1 га

1.3. Фактическая таксационная характеристика насаждения:

состав 10ЯО+Г

возраст 80 / лет; тип леса свдч полнота 0,7

запас на га 132 бонитет 4

1.4. Номер очага вредных организмов

Тип очага вредных организмов: эпизодический, хронический (нужное подчеркнут) -

Фаза развития очага вредных организмов: начальная, нарастания численности, собственно вспышка, кризис (нужное подчеркнуть).

1.5. Причина ослабления, повреждения насаждения и время:

Погодные условия (код 820), Внутривидовая конкуренция (код 630).

Состояние насаждения: Насаждение с нарушенной устойчивостью, Средневзвешанная категория насаждения (Кср.нас. = 2,59)

1.6. Назначенные мероприятия:

Уборка неликвидной древесины (УНД)

Исполнитель работ по проведению лесопатологического обследования: инженер-лесопатолог 1 категории отдела защиты леса и ГЛПМ филиала ФБУ "Рослесозащита" "ЦЗЛ Ставропольского края"

Ф. И. О. Берсенева И.В.

Подпись 

Дата составления документа: 22.04.2022

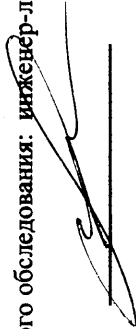
Ведомость лесных участков с выявленными несоответствиями таксационным описаниям

Субъект Российской Федерации Ставропольский край Лесничество Городские леса города-курорта Пятигорска

Уч.лесничество Машукское Урочище(лесная дача) -

Год проведения лесосурьютства	Номер квартала	Номер выдела	Площадь выдела, га	Целевое назначение лесов	Защитные	Категория защитных лесов	ОЗУ	Источник данных	Номер лесопатологического о выдела	Площадь лесопатологического о выдела, га	состав	попоя	возраст, лет	средняя высота, м	средний диаметр, см	тип леса	полнота	бонитет	запас, м³/га	Заложено пробных площадей																																																																																																																																																																																																																																																																																																																											
																				количество, шт.	общая площадь, га																																																																																																																																																																																																																																																																																																																										
1997	35	8	2,1	Защитные	Городские леса	Городские леса	-	ТО	Х	Х	10ЯО+ДНН	-	-	-	-	свдлч	0,7	4	-	110	20	21																																																																																																																																																																																																																																																																																																																									
																							Ф	Х	10ЯО+Г	-	-	-	-	-	-	-	-	-	-	-	-	-	-	-	-	-	-	-																																																																																																																																																																																																																																																																																																			
																																													130	2	-	-	-	-	-	-	-	-	-	-	-	-	-	-	-	-	-	-	-	-	-																																																																																																																																																																																																																																																																												
																																																																				4	0,7	130	2	-	-	-	-	-	-	-	-	-	-	-	-	-	-	-	-	-	-	-	-																																																																																																																																																																																																																																																				
																																																																																												132	Круговые площадки постоянного радиуса (3 шт)	-	-	-	-	-	-	-	-	-	-	-	-	-	-	-	-	-	-	-	-	-	-																																																																																																																																																																																																																												
																																																																																																																				-	-	-	-	-	-	-	-	-	-	-	-	-	-	-	-	-	-	-	-	-	-	-																																																																																																																																																																																																					
																																																																																																																																											-	-	-	-	-	-	-	-	-	-	-	-	-	-	-	-	-	-	-	-	-	-	-	-																																																																																																																																																																													
																																																																																																																																																																			-	-	-	-	-	-	-	-	-	-	-	-	-	-	-	-	-	-	-	-	-	-	-	-																																																																																																																																																					
																																																																																																																																																																																											-	-	-	-	-	-	-	-	-	-	-	-	-	-	-	-	-	-	-	-	-	-	-	-																																																																																																																													
																																																																																																																																																																																																																			-	-	-	-	-	-	-	-	-	-	-	-	-	-	-	-	-	-	-	-	-	-	-	-																																																																																																					
																																																																																																																																																																																																																																											-	-	-	-	-	-	-	-	-	-	-	-	-	-	-	-	-	-	-	-	-	-	-	-																																																																													
																																																																																																																																																																																																																																																																			-	-	-	-	-	-	-	-	-	-	-	-	-	-	-	-	-	-	-	-	-	-	-	-																																																					
																																																																																																																																																																																																																																																																																											-	-	-	-	-	-	-	-	-	-	-	-	-	-	-	-	-	-	-	-	-	-	-	-																													
																																																																																																																																																																																																																																																																																																																			-	-	-	-	-	-	-	-	-	-	-	-	-	-	-	-	-	-	-	-	-	-	-	-					
																																																																																																																																																																																																																																																																																																																																											-	-	-	-	-
-	-	-	-	-	-	-	-	-	-	-	-	-	-	-	-	-	-	-	-	-	-	-																																																																																																																																																																																																																																																																																																																									
																							-	-	-	-	-	-	-	-	-	-	-	-	-	-	-	-	-	-	-	-	-	-																																																																																																																																																																																																																																																																																																			
																																													-	-	-	-	-	-	-	-	-	-	-	-	-	-	-	-	-	-	-	-	-	-	-																																																																																																																																																																																																																																																																												
																																																																				-	-	-	-	-	-	-	-	-	-	-	-	-	-	-	-	-	-	-	-	-	-	-	-																																																																																																																																																																																																																																																				
																																																																																												-	-	-	-	-	-	-	-	-	-	-	-	-	-	-	-	-	-	-	-	-	-	-	-																																																																																																																																																																																																																												
																																																																																																																				-	-	-	-	-	-	-	-	-	-	-	-	-	-	-	-	-	-	-	-	-	-	-																																																																																																																																																																																																					

ТО - таксационные описания Ф - фактическая характеристика лесного насаждения 132

Исполнитель работ по проведению лесопатологического обследования: инженер-лесопатолог 1 категории отдела защиты леса и ГЛПМ филиала ФБУ "Гослесозащита" "ЦЗЛ Ставропольского края" 
ФИО Берснев И.В. Подпись _____

Результаты проведения лесопатологических обследований лесных насаждений за Апрель 2022 год

Субъект Российской Федерации Ставропольский край Лесничество (лесопарк) Городские леса города-курорта Пятигорска

Участковое лесничество Машукское Урочище (лесная дача)

1	2	3	4	5	6	7	8	9	Таксационная характеристика							19	20	21	ослабленные			сильно ослабленные			усыхающие			28	29	30	31	32	33	34	35	36	37	Назначенные мероприятия															
									Доля породы	порода	возраст	средняя высота, м	средний диаметр, см	тип леса	полнота				бонитет	Запас I кв. м	Н	Р	Н	Р	Н	Р	Н												Р	Н	Р	Н	Р										
35	8	2,1	Защитные	Городские леса	ОЗУ	-	-	10ЯО+Г	10	ЯО	80	18	20	130	4	18	49,6	-	10,8	-	5,0	-	1,4	-	-	-	-	-	-	-	-	-	-	-	-	-	Уборка неликвидной древесины (УНД)																
									+	Г	-	18	18	2							100,0																																
Итого по распределению:															48,9	10,6	-	6,3	-	1,4	-	-	-	-	-	-	-	-	-	-	-	-	-	-	-	-	-	-	-	-	-	-	-	-	-	-	-	23,9	1,8	7,1	328%	820,630	Уборка неликвидной древесины (УНД)

Кер = 2,48
Оптив = 0%
Керм = 2,59
Оптов = 32,84%

Условные обозначения: Н - деревья не подлежат рубке; Р - деревья подлежат рубке.

Причины повреждения насаждения: Погодные условия (код 820), Внутривидовая конкуренция (код 630).

Исполнитель работ по проведению лесопатологического обследования: инженер-лесопатолог 1 категории отдела защиты леса и ГЛПМ филиала ФБУ "Рослесозащита" "ЦЗЛ Ставропольского края"
Ф.И.О. Берснев И.В. Подпись

Дата составления документа 22.04.2022 Телефон: 8 (8652) 94-41-84

Дата составления 22.04.2022

Широта 44,0573

Долгота 43,1071

Место проведения *Городские леса города-курорта Пятигорска лесничество, Машукское участковое лесничество, квартал 35, выдел 8, площадь выдела 2,1 га,*

Вид мероприятия *Уборка неликвидной древесины (УНД)*



Исполнитель работ по проведению лесопатологического обследования: инженер-лесопатолог 1 категории отдела защиты леса и ГЛПМ филиала ФБУ "Рослесозащита" "ЦЗЛ Ставропольского края"

ФИО Берснев И.В.

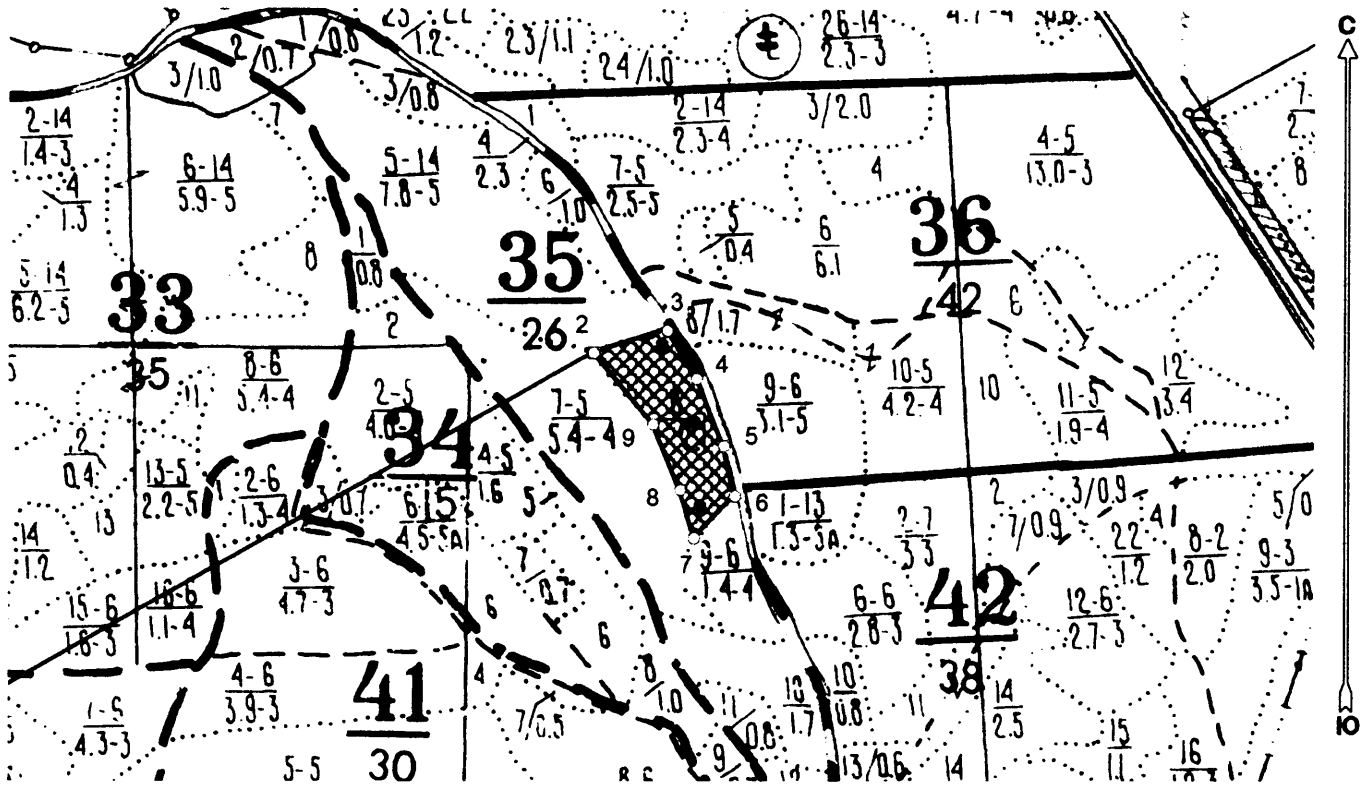
Подпись 

Тел.: 8 (8652) 94-41-84




**Абрис лесного участка
с обозначенными границами**

Субъект Российской Федерации: Ставропольский край
Лесничество: Городские леса города - курорта Пятигорска
Участковое лесничество: Машукское, квартал № 35, выдел № 8, площадь 2,1 га.
Вид мероприятия: УНД

Масштаб 1:10000



Условные обозначения:

	границы на значаемых мероприятиях
	поворотные точки
	схематическое расположение пробных площадей

Исполнитель: инженер-лесопатолог 1 категории И.В.Берсенёв

(должность, фамилия, инициалы, дата, подпись)

* в таблицах приведены магнитные углы
(магнитное склонение 0 / не задано)

Лесопатологическая служба
1999-2017 гг. работы

Экспликация или координаты поворотных точек лесосеки:

Общая площадь: 2,1 га

Номера точек	Координаты точки	Румбы линий	Длина, м
1 - 2	43° 04' 43"; 44° 02' 52";	СВ 60,5°	2417,4
	43° 06' 18"; 44° 03' 31";		
2 - 3	43° 06' 22"; 44° 03' 32";	СВ 73,0°	101,5
3 - 4	43° 06' 24"; 44° 03' 30";	ЮВ 32,5°	74,6
4 - 5	43° 06' 26"; 44° 03' 27";	ЮВ 22,0°	96,3
5 - 6	43° 06' 26"; 44° 03' 25";	ЮВ 12,0°	67,1
6 - 7	43° 06' 24"; 44° 03' 23";	ЮЗ 44,5°	77,4
7 - 8	43° 06' 23"; 44° 03' 25";	СЗ 16,0°	66,4
8 - 9	43° 06' 21"; 44° 03' 28";	СЗ 23,0°	93,0
9 - 2		СЗ 40,0°	122,7

Размер ленты (круговой площадки) перече́та					Координаты начала, конца и поворотных точек лент перече́та/центров круговых площадок перече́та	
№ ленты (площадки)	длина, м	ширина, м	радиус, м	площадь, га		
1			13,8	0,06	44.058606	43.106226
2			13,8	0,06	44.057871	43.106909
3			13,8	0,06	44.056862	43.106918
Итого:				0,18		

Исполнитель: инженер-лесопатолог 1 категории И.В.Берсенёв

(должность, фамилия, инициалы, дата, подпись)

* в таблицах приведены магнитные углы
(магнитное склонение 0 / не задано)

ГИС «Лесные ресурсы» Формат 5
1999-2017. Все права защищены

Прошито, пронумеровано,
и скреплено печатью 10

100156 листов

Надальник ОЗЛ и ГЛПМ филиала
ФБУ «Рослесозащита»

«ЦЗЛ Ставропольского края»

Е.В. Ковалёв

Ковалёв
«28» 01/06/2022 г.

