

по контракту № 861742-22STV от 25.02.2022 г.

Утверждаю  
 Заместитель главы администрации города Пятигорска  
 начальник Муниципального учреждения "Управление  
 городского хозяйства, транспорта и связи  
 администрации города Пятигорска"  
 И.А. Андриянов  
 Дата: \_\_\_\_\_

**Акт  
 лесопатологического обследования № 20.22.04.00.90**

лесных насаждений \_\_\_\_\_ Городские леса города-курорта Пятигорска \_\_\_\_\_ лесничество (лесопарк)  
 \_\_\_\_\_ Ставропольский край \_\_\_\_\_ (субъект Российской Федерации)

Способ лесопатологического обследования: 1. Визуальный   
 2. Инструментальный

**Место проведения**

Участковое лесничество	Урочище (дача)	Квартал	Выдел	Площадь выдела, га	Лесопатологический выдел	Площадь лесопатологического выдела, га
Машукское	-	35	9	1,4	-	-

Лесопатологическое обследование проведено на общей площади 1,4 га

Кадастровый номер участка: \_\_\_\_\_  
 (для участков, предоставленных в постоянное (бессрочное) пользование, аренду)

Документ о праве пользования:  
 \_\_\_\_\_

(тип документа о праве пользования, дата, номер, вид разрешенного использования лесов)

## 2. Инструментальное обследование лесного участка.

(раздел включается в акт, в случае проведения лесопатологического обследования визуальным способом)

2.1. Лесничество Городские леса города-курорта Пятигорска Уч. лесничество Машукское

Урочище (дача) - Квартал 35 Выдел 9

Наличие ограничений или особенностей участка, влияющих на назначение СОМ:

**ООПТ - памятник природы краевого значения "Гора Машук"**

(отметка о наличии ООПТ, ОЗУ, водоохранной зоны, радиоактивного загрязнения лесов, угрозы возникновения очагов вредных организмов или пожарной опасности в лесах).

### 2.2 Фактическая таксационная характеристика лесного насаждения не соответствует таксационному описанию.

Причина не соответствия высота, диаметр, полнота, возраст,

*Ведомость насаждений с выявленными несоответствиями таксационным описаниям приведена в приложении 1 к Акту.*

### 2.3. Состояние насаждений:

с нарушенной устойчивостью (средневзвешенная категория состояния  $\geq 1,51 - < 4,50$ )

с утраченной устойчивостью (средневзвешенная категория состояния  $\geq 4,51$ )

устойчивое (средневзвешенная категория состояния  $< 1,50$ )

### 2.4. Причины ослабления, повреждения, средневзвешенная категория состояния насаждения:

Погодные условия (код 820), Внутривидовая конкуренция (код 630). Средневзвешенная категория насаждения (Кср.нас. = 2,64)

#### 2.4.1 Повреждено огнём:

Вид пожара	Порода	Состояние корневых лап		Состояние корневой шейки		Подсушивание луба		Обугленность древесины более 1/3 высоты ствола	
		процент повреждённых огнём корней	процент деревьев с данным повреждением	ожог корневой шейки по окружности (1/4; 2/4; 3/4; более 3/4)	процент деревьев с данным повреждением	по окружности (1/4; 2/4; 3/4; более 3/4)	процент деревьев с данным повреждением	по окружности ствола (менее 1/2, более 1/2)	процент деревьев с данным повреждением
1	2	3	4	5	6	7	8	9	10
не выявлено									

#### 2.4.2 Заселено (отработано) стволовыми вредителями:

Вид вредителя	Порода	Встречаемость заселённых деревьев, % от запаса породы	Встречаемость отработанных деревьев, % от запаса породы	Степень заселения лесного насаждения (слабая, средняя, сильная)		
				5	6	7
1	2	3	4	5	6	7
не выявлено						

#### 2.4.3 Поражено болезнями:

Вид болезни	Порода	Встречаемость (% поражённых деревьев)	Степень поражения лесного насаждения (слабая, средняя, сильная)		
			4	5	6
1	2	3	4	5	6
не выявлено					

2.5. Выборке подлежит 20,4 % от запаса

в том числе :

без признаков ослабленности	-	% (причины назначения)
ослабленных	-	% (причины назначения)
сильно ослабленных	-	% (причины назначения)
усыхающих	-	% (причины назначения)
свежего сухостоя	-	%;
свежего ветровала	-	%;
свежего бурелома	-	%;
старого ветровала	1,9	%;
старого бурелома	17,7	%;
старого сухостоя	0,8	%;

2.6. Полнота лесного насаждения после уборки деревьев, подлежащих рубке, составит 0,4

Критическая полнота для данной категории лесных насаждений и преобладающей породы состав. 0,3

**ЗАКЛЮЧЕНИЕ к инструментальному обследованию участка.**

Участковое лесничество	Урочище (дача)	Квартал	Выдел	Площадь выдела, га	Лесопатологический выдел	Площадь лесопатологического выдела, га	Вид мероприятия	Площадь мероприятия, га	Породы	Доля выбираемой древесины по запасу, %	Рекомендуемый срок проведения мероприятия
1	2	3	4	5	6	7	8	9	10	11	12
Машукское	-	35	9	1,4	-	-	Уборка неликвидной древесины (УНД)	1,4 га	Г ЯО . . . . . . . .	20,4 %	до 2 кв. 2024 г.

**ЗАКЛЮЧЕНИЕ:** Насаждение с нарушенной устойчивостью. Средневзвешанная категория насаждения (Кср.нас. = 2,64). С целью предотвращения негативных процессов, снижения ущерба от их воздействия, назначено: Уборка неликвидной древесины (УНД) Выбираемый запас на 1,4 га: 43 м³, в том числе (Г - 31 м³, ЯО - 12 м³.)

Ведомость перечета деревьев, назначенных в рубку, и абрис лесного участка прилагаются (прил. 2 и 3 к данному акту).

РЕКОМЕНДАЦИИ по проведению мероприятий, не относящихся к мероприятиям по предупреждению распространения вредных организмов.

**Своевременное проведение проектируемых мероприятий.**

Дата проведения обследований 20.04.2022

Дата составления документа: 22.04.2022

Исполнитель работ по проведению лесопатологического обследования: инженер-лесопатолог 1 категории отдела защиты леса и ГЛПМ филиала ФБУ "Рослесозащита" "ЦЗЛ Ставропольского края"

ФИО Берснев И.В.

Подпись 

Тел.: 8 (8652) 94-41-84

## ВРЕМЕННАЯ ПРОБНАЯ ПЛОЩАДЬ

1.1 Субъект Российской Федерации Ставропольский край

Лесничество Городские леса города-курорта Пятигорска Уч.лесничество Машукское

Урочище(лесная дача) -

Квартал 35 Выдел 9

Площадь выдела 1,4 га. Лесопатологический выдел -

Площадь лесопатологического выдела - га

1.2. Метод перечет: Круговые площадки постоянного радиуса

Количество лент / площадок 3 шт

Размеры площадок (длина x ширина/радиус) R=11,3 м Размер временной пробной площади: 0,12 га

Площадь мероприятия 1,4 га

1.3. Фактическая таксационная характеристика насаждения:

состав 8Г2ЯО

возраст 80 / лет; тип леса свсдч полнота 0,6

запас на га 153 бонитет 4

1.4. Номер очага вредных организмов

Тип очага вредных организмов: эпизодический, хронический (нужное подчеркнуть) -

Фаза развития очага вредных организмов: начальная, нарастания численности, собственно вспышка, кризис (нужное подчеркнуть).

1.5. Причина ослабления, повреждения насаждения и время:

**Погодные условия (код 820), Внутривидовая конкуренция (код 630).**

Состояние насаждения: Насаждение с нарушенной устойчивостью, Средневзвешанная категория насаждения (Кср.нас. = 2,64)

1.6. Назначенные мероприятия:

Уборка неликвидной древесины (УНД)

Исполнитель работ по проведению лесопатологического обследования: инженер-лесопатолог 1 категории отдела защиты леса и ГЛПМ филиала ФБУ "Рослесозащита" "ЦЗЛ Ставропольского края"

Ф. И. О. Берсенева И.В. Подпись 

Дата составления документа: 22.04.2022



**Ведомость лесных участков с выявленными несоответствиями таксационным описаниям**  
 Субъект Российской Федерации Ставропольский край Лесничество Городские леса города-курорта Пятигорска

1	2	3	4	5	6	7		8		9		10		11		12				17	18	19	20	21																							
						Уч. лесничество	Машукское	ОЗУ	Источник данных	Номер	Площадь выдела	Категория защитных лесов	Защитные	Лесное назначение	лесов	лесов	лесов	лесопатологического выдела	лесопатологического выдела, га						состав	порода	возраст, лет	средняя высота, м	средний диаметр, см	тип леса	полнота	бонитет	запас, м³/га	количество, шт.	площадь, га												
1997	35	9	1,4		Защитные	Городские леса		ТО	Х	Х	ОК22ЛО+ЛО	12	13	14	15	16	17	18	19	20	21	4	-	-	-	-	-	-	-	-	-	-	-	-	Х	Х											
																																					состав	порода	возраст, лет	средняя высота, м	средний диаметр, см	тип леса	полнота	бонитет	запас, м³/га	количество, шт.	площадь, га
																																					Г	55	15	20	111	свдлч	0,7	4	111	20	21
																																					ОЯ	-	15	18	29	свдлч	0,7	4	29	20	21
																																					-	-	-	-	-	свдлч	0,7	4	-	-	-
																																					-	-	-	-	-	свдлч	0,7	4	-	-	-
																																					-	-	-	-	-	свдлч	0,7	4	-	-	-
																																					-	-	-	-	-	свдлч	0,7	4	-	-	-
																																					-	-	-	-	-	свдлч	0,7	4	-	-	-
																																					-	-	-	-	-	свдлч	0,7	4	-	-	-
																																					-	-	-	-	-	свдлч	0,7	4	-	-	-
																																					-	-	-	-	-	свдлч	0,7	4	-	-	-
																																					-	-	-	-	-	свдлч	0,7	4	-	-	-
																																					1997	35	9	1,4		Защитные	Городские леса	Ф	Х	Х	ОК22ЛО
состав	порода	возраст, лет	средняя высота, м	средний диаметр, см	тип леса	полнота	бонитет	запас, м³/га	количество, шт.	площадь, га																																					
Г	-	19	22	115	свдлч	0,6	4	115	20	21																																					
ОЯ	-	19	22	38	свдлч	0,6	4	38	20	21																																					
-	-	-	-	-	свдлч	0,6	4	-	-	-																																					
-	-	-	-	-	свдлч	0,6	4	-	-	-																																					
-	-	-	-	-	свдлч	0,6	4	-	-	-																																					
-	-	-	-	-	свдлч	0,6	4	-	-	-																																					
-	-	-	-	-	свдлч	0,6	4	-	-	-																																					
-	-	-	-	-	свдлч	0,6	4	-	-	-																																					
-	-	-	-	-	свдлч	0,6	4	-	-	-																																					
-	-	-	-	-	свдлч	0,6	4	-	-	-																																					
-	-	-	-	-	свдлч	0,6	4	-	-	-																																					
-	-	-	-	-	свдлч	0,6	4	-	-	-																																					
-	-	-	-	-	свдлч	0,6	4	-	-	-																																					
-	-	-	-	-	свдлч	0,6	4	-	-	-																																					
-	-	-	-	-	свдлч	0,6	4	-	-	-																																					
-	-	-	-	-	свдлч	0,6	4	-	-	-																																					
-	-	-	-	-	свдлч	0,6	4	-	-	-																																					
-	-	-	-	-	свдлч	0,6	4	-	-	-																																					
-	-	-	-	-	свдлч	0,6	4	-	-	-																																					
-	-	-	-	-	свдлч	0,6	4	-	-	-																																					
-	-	-	-	-	свдлч	0,6	4	-	-	-																																					
-	-	-	-	-	свдлч	0,6	4	-	-	-																																					

ТО - таксационные описания Ф - фактическая характеристика лесного насаждения

Исполнитель работ по проведению лесопатологического обследования: инженер-лесопатолог I категории отдела защиты леса и ГЛПМ филиала ФБУ "Рослесозащита" "ГЛЗЛ Ставропольского края"

ФИО Берснев И.В. Подпись 



Дата составления 22.04.2022

Широта 44,05583

Долгота 43,10708

Место проведения *Городские леса города-курорта Пятигорска лесничество, Машукское участковое лесничество, квартал 35, выдел 9, площадь выдела 1,4 га,*

Вид мероприятия *Уборка неликвидной древесины (УНД)*



Исполнитель работ по проведению лесопатологического обследования: инженер-лесопатолог 1 категории отдела защиты леса и ГЛПМ филиала ФБУ "Рослесозащита" "ЦЗЛ Ставропольского края"

ФИО Берсенеv И.В.

Подпись 

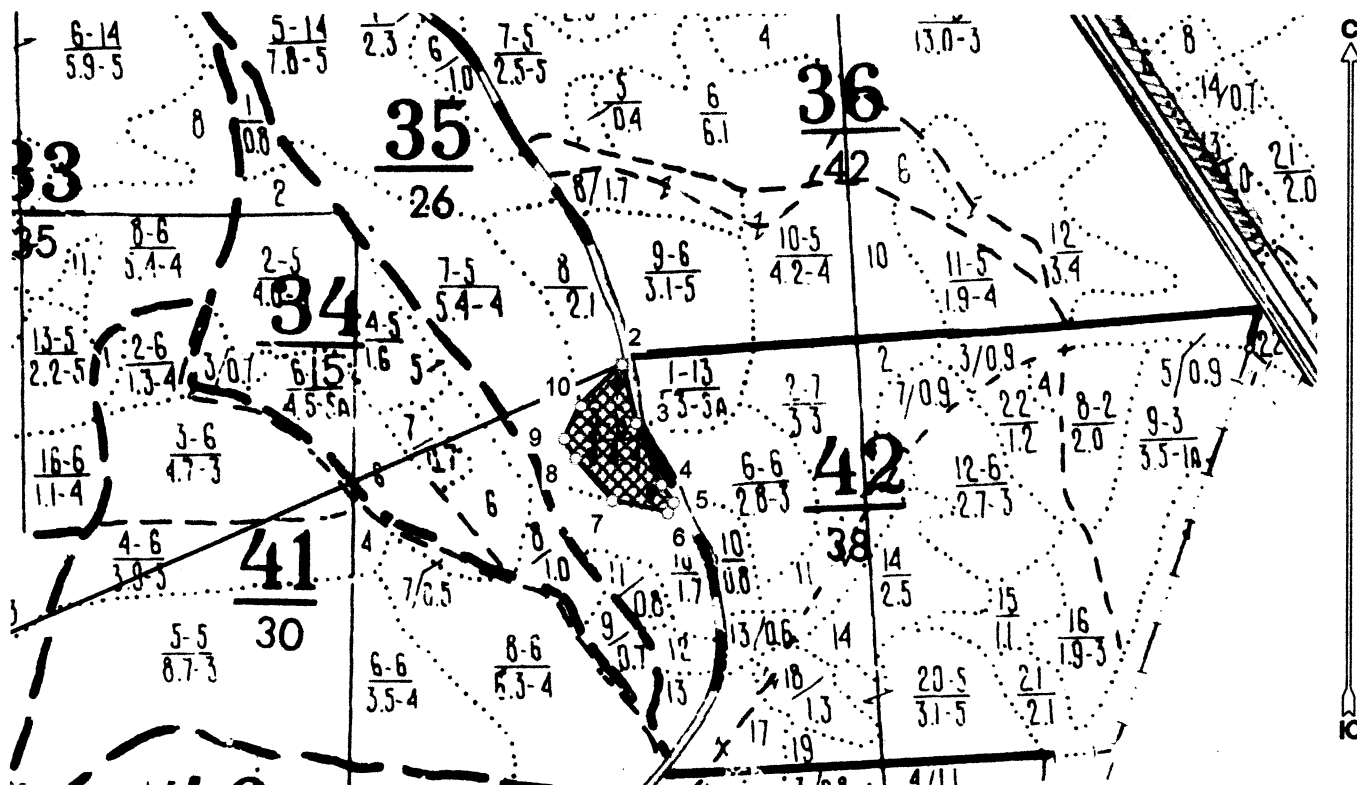
Тел.: 8 (8652) 94-41-84






**Абрис лесного участка  
с обозначенными границами**

Субъект Российской Федерации: Ставропольский край  
Лесничество: Городские леса города - курорта Пятигорска  
Участковое лесничество: Машукское, квартал № 35, выдел № 9, площадь 1,4 га.  
Вид мероприятия: УНД

Масштаб 1:10000



**Условные обозначения:**

	границы назначаемых мероприятий
	поворотные точки
	схематическое расположение пробных площадей

Исполнитель: инженер-лесопатолог 1 категории И.В.Берсенёв

(должность, фамилия, инициалы, дата, подпись)

\* в таблицах приведены магнитные углы  
(магнитное склонение 0 / не задано)

ГПС «Лесные ресурсы» Формат 5  
1999-2017. Все права защищены.

Экспликация или координаты поворотных точек лесосеки:

Общая площадь: 1,4 га

Номера точек	Координаты точки	Румбы линий	Длина, м
1 - 2	43° 04' 43"; 44° 02' 52";	СВ 66,5°	2497,9
2 - 3	43° 06' 26"; 44° 03' 25";		
3 - 4	43° 06' 27"; 44° 03' 22";	ЮВ 13,0°	79,6
4 - 5	43° 06' 29"; 44° 03' 20";	ЮВ 23,0°	87,6
5 - 6	43° 06' 29"; 44° 03' 19";	ЮВ 35,0°	27,7
6 - 7	43° 06' 29"; 44° 03' 18";	ЮЗ 29,5°	15,7
7 - 8	43° 06' 26"; 44° 03' 19";	СЗ 77,5°	75,3
8 - 9	43° 06' 23"; 44° 03' 21";	СЗ 41,5°	73,3
9 - 10	43° 06' 23"; 44° 03' 22";	СЗ 30,0°	30,2
10 - 2	43° 06' 24"; 44° 03' 23";	СВ 26,5°	47,9
		СВ 45,0°	77,4

Размер ленты (круговой площадки) перече́та					Координаты начала, конца и поворотных точек лент перече́та/центров круговых площадок перече́та	
№ ленты (площадки)	длина, м	ширина, м	радиус, м	площадь, га		
1			11,3	0,04	44.056659	43.107422
2			11,3	0,04	44.055499	43.107931
3			11,3	0,04	44.056026	43.106783
Итого:				0,12		

Исполнитель: инженер-лесопатолог I категории И.В.Берсенёв

(должность, фамилия, инициалы, дата, подпись)

\* в таблицах приведены магнитные углы  
(магнитное склонение 0 / не задано)

Итого: 1,4 га  
10

Прошито, пронумеровано,  
и скреплено печатью       

       листов

Начальник ОЗЛ и ГЛПМ филиала  
ФБУ «Рослесозащита»

«ЦЗЛ Ставропольского края»

Е.В. Ковалёв

       2022

