

по контракту № 861742-22STV от 25.02.2022 г.

Утверждаю
 Заместитель главы администрации города Пятигорска
 начальник Муниципального учреждения "Управление
 городского хозяйства, транспорта и связи
 администрации города Пятигорска"
 И.А. Андриянов
 Дата: _____



Акт
лесопатологического обследования № 2022-04/0098

лесных насаждений Городские леса города-курорта Пятигорска лесничество (лесопарк)
Ставропольский край (субъект Российской Федерации)

Способ лесопатологического обследования:

- 1. Визуальный
- 2. Инструментальный

✓
✓

Место проведения

Участковое лесничество	Урочище (дача)	Квартал	Выдел	Площадь выдела, га	Лесопатологический выдел	Площадь лесопатологического выдела, га
Машукское	-	35	11	0,8	-	-

Лесопатологическое обследование проведено на общей площади 0,8 га

Кадастровый номер участка: _____
 (для участков, предоставленных в постоянное (бессрочное) пользование, аренду)

Документ о праве пользования: _____

(тип документа о праве пользования, дата, номер, вид разрешенного использования лесов)

2. Инструментальное обследование лесного участка.

(раздел включается в акт, в случае проведения лесопатологического обследования визуальным способом)

2.1. Лесничество Городские леса города-курорта Пятигорска Уч. лесничество Машукское
 Урочище (дача) - Квартал 35 Выдел 11

Наличие ограничений или особенностей участка, влияющих на назначение СОМ:

ООПТ - памятник природы краевого значения "Гора Машук"

(отметка о наличии ООПТ, ОЗУ, водоохранной зоны, радиоактивного загрязнения лесов, угрозы возникновения очагов вредных организмов или пожарной опасности в лесах).

2.2 Фактическая таксационная характеристика лесного насаждения не соответствует таксационному описанию.

Причина не соответствия состав, высота, диаметр, полнота, запас на 1 м³/га, возраст,

Ведомость насаждений с выявленными несоответствиями таксационным описаниям приведена в приложении 1 к Акту.

2.3. Состояние насаждений:

с нарушенной устойчивостью (средневзвешенная категория состояния $\geq 1,51 - < 4,50$)

с утраченной устойчивостью (средневзвешенная категория состояния $\geq 4,51$)

устойчивое (средневзвешенная категория состояния $< 1,50$)

✓
-
-

2.4. Причины ослабления, повреждения, средневзвешенная категория состояния насаждения:

Внутривидовая конкуренция (код 630), Погодные условия (код 820). Средневзвешенная категория насаждения (Кср.нас. = 2,68)

2.4.1 Повреждено огнём:

Вид пожара	Порода	Состояние корневых лап		Состояние корневой шейки		Подсушивание луба		Обугленность древесины более 1/3 высоты ствола	
		процент повреждённых огнём корней	процент деревьев с данным повреждением	ожог корневой шейки по окружности (1/4, 2/4, 3/4, более 3/4)	процент деревьев с данным повреждением	по окружности (1/4, 2/4, 3/4, более 3/4)	процент деревьев с данным повреждением	по окружности ствола (менее 1/2, более 1/2)	процент деревьев с данным повреждением
1	2	3	4	5	6	7	8	9	10
не выявлено									

2.4.2 Заселено (отработано) стволовыми вредителями:

Вид вредителя	Порода	Встречаемость заселённых деревьев, % от запаса породы	Встречаемость отработанных деревьев, % от запаса породы	Степень заселения лесного насаждения (слабая, средняя, сильная)		
				5	6	7
1	2	3	4	5	6	7
не выявлено						

2.4.3 Поражено болезнями:

Вид болезни	Порода	Встречаемость (% поражённых деревьев)	Степень поражения лесного насаждения (слабая, средняя, сильная)		
			4	5	6
1	2	3	4	5	6
не выявлено					

2.5. Выборке подлежит 18,9 % от запаса

в том числе :

без признаков ослабления	-	% (причины назначения)
ослабленных	-	% (причины назначения)
сильно ослабленных	-	% (причины назначения)
усыхающих	-	% (причины назначения)
свежего сухостоя	-	%;
свежего ветровала	<u>6,8</u>	%;
свежего бурелома	-	%;
старого ветровала	-	%;
старого бурелома	<u>4,4</u>	%;
старого сухостоя	<u>7,7</u>	%;

2.6. Полнота лесного насаждения после уборки деревьев, подлежащих рубке, составит 0,4

Критическая полнота для данной категории лесных насаждений и преобладающей породы состав. 0,3

ЗАКЛЮЧЕНИЕ к инструментальному обследованию участка.

Участковое лесничество	Урочище (дача)	Квартал	Выдел	Площадь выдела, га	Лесопатологический выдел	Площадь лесопатологического выдела, га	Вид мероприятия	Площадь мероприятия, га	Породы	Доля выбираемой древесины по запасу, %	Рекомендуемый срок проведения мероприятия
1	2	3	4	5	6	7	8	9	10	11	12
Машукское	-	35	11	0,8	-	-	Уборка неликвидной древесины (УНД)	0,8 га	ЯО	18,9 %	до 2 кв. 2024 г.
									-		
									-		
									-		
									-		
									-		
									-		
									-		

ЗАКЛЮЧЕНИЕ: Насаждение с нарушенной устойчивостью. Средневзвешанная категория насаждения (Кср.нас. = 2,68). С целью предотвращения негативных процессов, снижения ущерба от их воздействия, назначено: Уборка неликвидной древесины (УНД) Выбираемый запас на 0,8 га: 7 м³, в том числе (ЯО - 7 м³.)

Ведомость перечета деревьев, назначенных в рубку, и абрис лесного участка прилагаются (прил. 2 и 3 к данному акту).

РЕКОМЕНДАЦИИ по проведению мероприятий, не относящихся к мероприятиям по предупреждению распространения вредных организмов.

Своевременное проведение проектируемых мероприятий.

Дата проведения обследований 20.04.2022

Дата составления документа: 22.04.2022

Исполнитель работ по проведению лесопатологического обследования: инженер-лесопатолог 1 категории отдела защиты леса и ГЛПМ филиала ФБУ "Рослесозащита" "ЦЗЛ Ставропольского края"

ФИО Берсенов И.В.

Подпись 

Тел.: 8 (8652) 94-41-84

ВРЕМЕННАЯ ПРОБНАЯ ПЛОЩАДЬ

1.1 Субъект Российской Федерации Ставропольский край

Лесничество Городские леса города-курорта Пятигорска Уч.лесничество Машукское

Урочище(лесная дача) -

Квартал 35 Выдел 11

Площадь выдела 0,8 га. Лесопатологический выдел -

Площадь лесопатологического выдела - га

1.2. Метод перече́т: Сплошной перече́т

Количество лент / площадок -

Размеры площадок (длина x ширина/радиус) - Размер временной пробной площади: 0,8 га

Площадь мероприятия 0,8 га

1.3. Фактическая таксационная характеристика насаждения:

состав 10ЯО

возраст 70 / лет; тип леса свсдч полнота 0,5

запас на га 48 бонитет 5

1.4. Номер очага вредных организмов

Тип очага вредных организмов: эпизодический, хронический (нужное подчеркнуть) -

Фаза развития очага вредных организмов: начальная, нарастания численности, собственно вспышка, кризис (нужное подчеркнуть).

1.5. Причина ослабления, повреждения насаждения и время:

Внутривидовая конкуренция (код 630), Погодные условия (код 820).

Состояние насаждения: Насаждение с нарушенной устойчивостью, Средневзвешанная категория насаждения (Кер.нас. = 2,68)

1.6. Назначенные мероприятия:

Уборка неликвидной древесины (УНД)

Исполнитель работ по проведению лесопатологического обследования: инженер-лесопатолог 1-й категории отдела защиты леса и ГЛПМ филиала ФБУ "Рослесозащита" "ЦЗЛ Ставропольского края"

Ф. И. О. Берсенева И.В.

Подпись 

Дата составления документа: 22.04.2022

ВЕДОМОСТЬ ПЕРЕЧЕТА ДЕРЕВЬЕВ

(для сплошного, ленточного и перечета на круговых площадках постоянного радиуса)

Итоговая ведомость по насаждению - 10ЯО

Кер.нас. = 2,68 сильно ослабленное

Ступени толщины, см	Количество деревьев по категориям состояния, шт																											Всего				
	I			II			III			IV			Vа			Vб			Vв			Vг			Vд			Ve			шт. / м³	в т.ч. подлежат рубке %
	1	2	3	4	5	6	7	8	9	10	11	12	13	14	15	16	17	18	19	20	21	22	23	24	25	26	27					
8			3																												28	29
12	4		3					5																						11 / 0,297	72,7	
16	8		9			4		4																			3		24 / 1,824	50,0		
20	6		16			8		6				1															4		36 / 5,76	30,6		
24	7		6			9		4				2																45 / 12,15	20,0			
28	8																										3		26 / 11,18	-		
32												3																	11 / 6,93	27,3		
36																													-	-		
40																													-	-		
44																													-	-		
48																													-	-		
52																													-	-		
56																													-	-		
60																													-	-		
64																													-	-		
68																													-	-		
72																													-	-		
76																													-	-		
80																													-	-		
84																													-	-		
88																													-	-		
92																													-	-		
96																													-	-		
100																													-	-		
Итого, шт	33	-	37	-	21	-	19	-	-	-	-	6	-	-	-	-	-	-	-	27	-	-	-	-	-	10	-	-	153	43		
Запас, м³	11,25	-	8,649	-	6,67	-	4,36	-	-	-	-	2,59	-	-	-	-	-	-	-	2,94	-	-	-	-	-	1,678	-	-	38,141	7,21		
Итого, % по повале	29,5	-	22,7	-	17,5	-	11,4	-	-	-	-	6,8	-	-	-	-	-	-	-	7,7	-	-	-	-	-	4,4	-	-	100	18,9		

Порода I ЯО

Кер = 2,68 сильно ослабленное

Ступени толщины, см	Количество деревьев по категориям состояния, шт																											Всего				
	I			II			III			IV			Vа			Vб			Vв			Vг			Vд			Ve			шт. / м³	в т.ч. подлежат рубке %
	1	2	3	4	5	6	7	8	9	10	11	12	13	14	15	16	17	18	19	20	21	22	23	24	25	26	27					
8			3																											28	29,0	
12	4		3					5																					11 / 0,297	72,7		
16	8		9			4		4																			3		24 / 1,824	50,0		
20	6		16			8		6				1															4		36 / 5,76	30,6		
24	7		6			9		4				2																45 / 12,15	20,0			
28	8																										3		26 / 11,18	-		
32												3																	11 / 6,93	27,3		
36																													-	-		
40																													-	-		
44																													-	-		
48																													-	-		
52																													-	-		
56																													-	-		
60																													-	-		
64																													-	-		
68																													-	-		
72																													-	-		
76																													-	-		
80																													-	-		
84																													-	-		
88																													-	-		
92																													-	-		
96																													-	-		
100																													-	-		
Итого, шт	33	-	37	-	21	-	19	-	-	-	-	6	-	-	-	-	-	-	-	27	-	-	-	-	-	10	-	-	153	43		
Запас, м³	11,25	-	8,649	-	6,67	-	4,36	-	-	-	-	2,59	-	-	-	-	-	-	-	2,94	-	-	-	-	-	1,678	-	-	38,141	7,21		
Итого, % по повале	29,5	-	22,7	-	17,5	-	11,4	-	-	-	-	6,8	-	-	-	-	-	-	-	7,7	-	-	-	-	-	4,4	-	-	100	18,9		

Ведомость лесных участков с выявленными несоответствиями таксационным описаниям

Субъект Российской Федерации Ставропольский край Лесничество Городские леса города-курорта Пятигорска

Уч.лесничество Машукское Урочище(лесная дача) Лесничество

1	2	3	4	5	6	7	8	9	10	11	12	13	14	15	16	17	18	19	Заложено пробных площадей			
																			количество, шт.	общая площадь, га		
1997	35	11	0,8	Защитные	Городские леса		ТО	Х	Х	8Я02С	-	-	-	-	-	0,6	5	-	20	21		
-					Городские леса		Ф			10Я0	-	-	-	-	-	0,5	5	48	-	-	Сплошной переёт	

ТО - таксационные описания Ф - фактическая характеристика лесного насаждения
Исполнитель работ по проведению лесопатологического обследования: инженер-лесопатолог I категории отдела защиты леса и ГЛПМ филиала ФБУ "Рослесозащита" "ЦЗЛ
Ставропольского края"

ФИО Берсенев И.В. Подпись _____

Дата составления 22.04.2022

Широта 44,05429

Долгота 43,10692

Место проведения *Городские леса города-курорта Пятигорска лесничество, Машукское участковое лесничество, квартал 35, выдел 11, площадь выдела 0,8 га,*

Вид мероприятия *Уборка неликвидной древесины (УНД)*



Исполнитель работ по проведению лесопатологического обследования: инженер-лесопатолог 1 категории отдела защиты леса и ГЛПМ филиала ФБУ "Рослесозащита" "ЦЗЛ Ставропольского края"

ФИО Берснев И.В.

Подпись

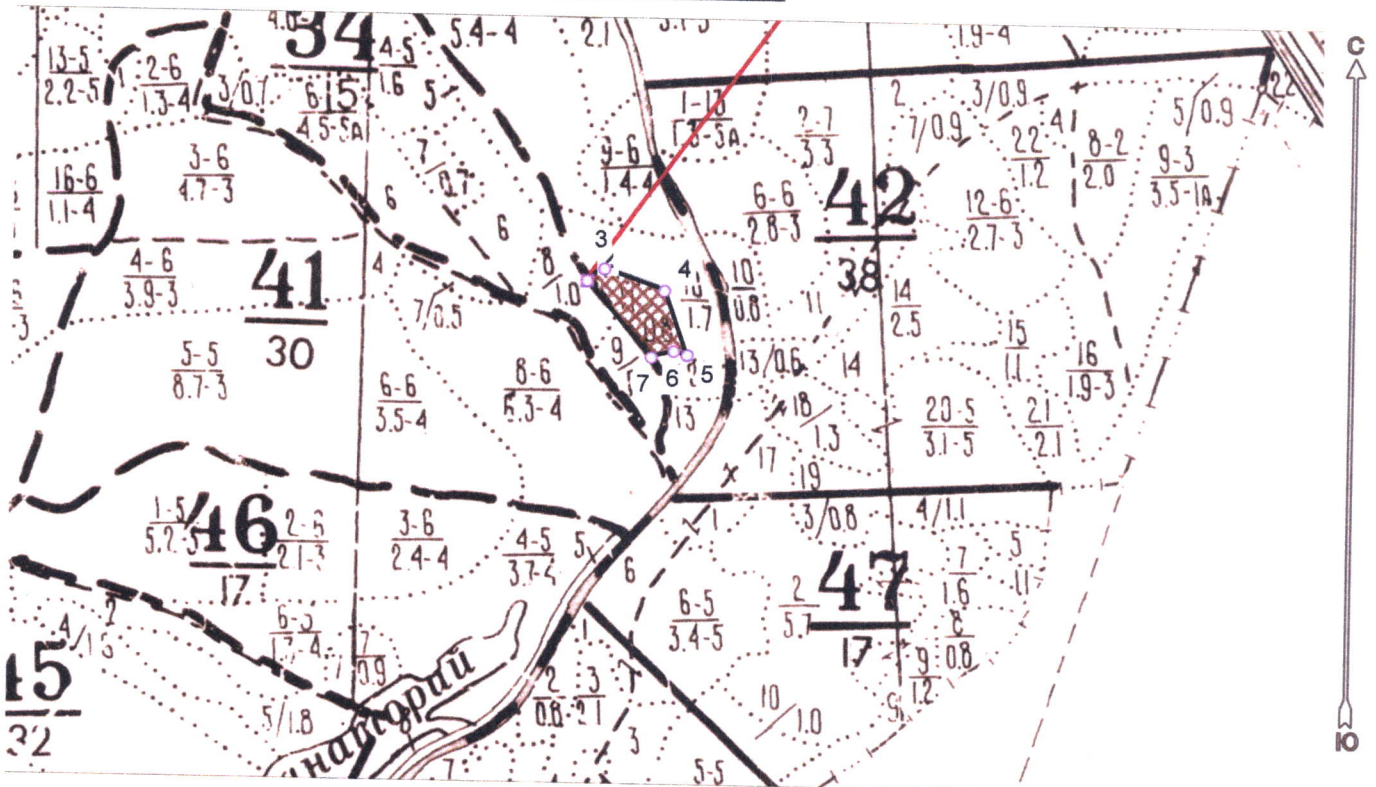
Тел.: 8 (8652) 94-41-84



Абрис лесного участка с обозначенными границами

Субъект Российской Федерации: Ставропольский край
Лесничество: Городские леса города - курорта Пятигорска
Участковое лесничество: Машукское, квартал № 35, выдел № 11, площадь 0,8 га.
Вид мероприятия: УНД

Масштаб 1:10000



Условные обозначения:

	границы назначаемых мероприятий
	поворотные точки

Исполнитель: инженер-лесопатолог 1 категории И.В.Берсенёв

(должность, фамилия, инициалы, дата, подпись)

* в таблицах приведены магнитные углы
(магнитное склонение 0 / не задано)

Экспликация или координаты поворотных точек лесосеки:

Общая площадь: 0,8 га

Номера точек	Координаты точки	Румбы линий	Длина, м
1 - 2	43° 06' 50"; 44° 03' 43";	ЮЗ 35,5°	999,8
2 - 3	43° 06' 24"; 44° 03' 17";		
3 - 4	43° 06' 25"; 44° 03' 17";	СВ 55,5°	27,8
4 - 5	43° 06' 28"; 44° 03' 16";	ЮВ 71,0°	84,8
5 - 6	43° 06' 30"; 44° 03' 13";	ЮВ 19,5°	91,2
6 - 7	43° 06' 29"; 44° 03' 14";	СЗ 72,0°	18,8
7 - 2	43° 06' 27"; 44° 03' 13";	ЮЗ 72,5°	30,4
		СЗ 40,5°	133,4

№ выдела	Ленты (круговой площадки) перечета			
	Сплошной перече́т			
11				

Исполнитель: инженер-лесопатолог 1 категории И.В.Берсенёв

(должность, фамилия, инициалы, дата, подпись)

* в таблицах приведены магнитные углы
(магнитное склонение 0 / не задано)