

по контракту № 861742-22STV от 25.02.2022 г.

Утверждаю

Заместитель главы администрации города Пятигорска
 начальник Муниципального учреждения "Управление
 городского хозяйства, транспорта и связи
 администрации города Пятигорска"

И.А. Андриянов

Дата: _____

**Акт
 лесопатологического обследования № 2022-04/0107**

лесных насаждений Городские леса города-курорта Пятигорска лесничество (лесопарк)
Ставропольский край (субъект Российской Федерации)

Способ лесопатологического обследования:

- 1. Визуальный
- 2. Инструментальный

	✓

Место проведения

Участковое лесничество	Урочище (дача)	Квартал	Выдел	Площадь выдела, га	Лесопатологический выдел	Площадь лесопатологического выдела, га
Машукское	-	39	3	8,6	-	-

Лесопатологическое обследование проведено на общей площади 8,6 га

Кадастровый номер участка: _____
(для участков, предоставленных в постоянное (бессрочное) пользование, аренду)

Документ о праве пользования:

-

(тип документа о праве пользования, дата, номер, вид разрешенного использования лесов)

2. Инструментальное обследование лесного участка.

(раздел включается в акт, в случае проведения лесопатологического обследования визуальным способом)

2.1. Лесничество Городские леса города-курорта Пятигорска Уч. лесничество Машукское

Урочище (дача) - Квартал 39 Выдел 3

Наличие ограничений или особенностей участка, влияющих на назначение СОМ:

ООПТ - памятник природы краевого значения "Гора Машук"

(отметка о наличии ООПТ, ОЗУ, водоохранной зоны, радиоактивного загрязнения лесов, угрозы возникновения очагов вредных организмов или пожарной опасности в лесах).

2.2 Фактическая таксационная характеристика лесного насаждения не соответствует таксационному описанию.

Причина не соответствия состав, возраст,

Ведомость насаждений с выявленными несоответствиями таксационным описаниям приведена в приложении 1 к Акту.

2.3. Состояние насаждений:

с нарушенной устойчивостью (средневзвешенная категория состояния $\geq 1,51 - < 4,50$)	✓
с утраченной устойчивостью (средневзвешенная категория состояния $\geq 4,51$)	-
устойчивое (средневзвешенная категория состояния $< 1,50$)	-

2.4. Причины ослабления, повреждения, средневзвешенная категория состояния насаждения:

Воздействия шквалистых и ураганных ветров прошлых лет, повлекшие слом стволов деревьев (код 822), Ожеледь (код 828), Погодные условия (код 820). Средневзвешенная категория насаждения (Кср.нас. = 3)

2.4.1 Повреждено огнём:

Вид пожара	Порода	Состояние корневых лап		Состояние корневой шейки		Подсушивание луба		Обугленность древесины более 1/3 высоты ствола	
		процент повреждённых огнём корней	процент деревьев с данным повреждением	ожог корневой шейки по окружности (1/4; 2/4 ;3/4; более 3/4)	процент деревьев с данным повреждением	по окружности (1/4; 2/4 ;3/4; более 3/4)	процент деревьев с данным повреждением	по окружности ствола (менее 1/2; более 1/2)	процент деревьев с данным повреждением
1	2	3	4	5	6	7	8	9	10
не выявлено									

2.4.2 Заселено (отработано) стволовыми вредителями:

Вид вредителя	Порода	Встречаемость заселённых деревьев, % от запаса породы	Встречаемость отработанных деревьев, % от запаса породы	Степень заселения лесного насаждения (слабая, средняя, сильная)		
				5	6	7
1	2	3	4	5	6	7
не выявлено						

2.4.3 Поражено болезнями:

Вид болезни	Порода	Встречаемость (% поражённых деревьев)	Степень поражения лесного насаждения (слабая, средняя, сильная)		
			4	5	6
1	2	3	4	5	6
не выявлено					

2.5. Выборке подлежит 24,7 % от запаса

в том числе :

без признаков ослабления	-	% (причины назначения)
ослабленных	-	% (причины назначения)
сильно ослабленных	-	% (причины назначения)
усыхающих	-	% (причины назначения)
свежего сухостоя	-	%;
свежего ветровала	-	%;
свежего бурелома	-	%;
старого ветровала	<u>11,0</u>	%;
старого бурелома	<u>7,8</u>	%;
старого сухостоя	<u>5,9</u>	%;

2.6. Полнота лесного насаждения после уборки деревьев, подлежащих рубке, составит 0,6

Критическая полнота для данной категории лесных насаждений и преобладающей породы состав. 0,3

ЗАКЛЮЧЕНИЕ к инструментальному обследованию участка.

Участковое лесничество	Урочище (дача)	Квартал	Выдел	Площадь выдела, га	Лесопатологический выдел	Площадь лесопатологического выдела, га	Вид мероприятия	Площадь мероприятия, га	Породы	Доля выбираемой древесины по запасу, %	Рекомендуемый срок проведения мероприятия
1	2	3	4	5	6	7	8	9	10	11	12
Машукское	-	39	3	8,6	-	-	Уборка неликвидной древесины (УНД)	8,6 га	ЯО	24,7 %	до 2 кв. 2024 г.
									Г		
									-		
									-		
									-		
									-		
									-		
									-		

ЗАКЛЮЧЕНИЕ: Насаждение с нарушенной устойчивостью. Средневзвешанная категория насаждения (Кср.нас. = 3). С целью предотвращения негативных процессов, снижения ущерба от их воздействия, назначено: Уборка неликвидной древесины (УНД) Выбираемый запас на 8,6 га: 306 м³, в том числе (ЯО - 238 м³, Г - 68 м³.)

Ведомость перече́та деревьев, назначенных в рубку, и абрис лесного участка прилагаются (прил. 2 и 3 к данному акту).

РЕКОМЕНДАЦИИ по проведению мероприятий, не относящихся к мероприятиям по предупреждению распространения вредных организмов.

Своевременное проведение проектируемых мероприятий.

Дата проведения обследований 14.04.2022

Дата составления документа: 22.04.2022

Исполнитель работ по проведению лесопатологического обследования: инженер-лесопатолог 1 категории отдела защиты леса и ГЛПМ филиала ФБУ "Рослесозащита" "ЦЗЛ Ставропольского края"

ФИО Берсенева И.В.

Подпись 

Тел.: 8 (8652) 94-41-84

ВРЕМЕННАЯ ПРОБНАЯ ПЛОЩАДЬ

1.1 Субъект Российской Федерации Ставропольский край

Лесничество Городские леса города-курорта Пятигорска Уч.лесничество Машукское

Урочище(лесная дача) -

Квартал 39 Выдел 3

Площадь выдела 8,6 га. Лесопатологический выдел -

Площадь лесопатологического выдела - га

1.2. Метод пересчет: Круговые площадки постоянного радиуса

Количество лент / площадок 5 шт

Размеры площадок (длина x ширина/радиус) R=13,8 м Размер временной пробной площади: 0,3 га

Площадь мероприятия 8,6 га

1.3. Фактическая таксационная характеристика насаждения:

состав 8ЯО2Г

возраст 80 / лет; тип леса свсдч полнота 0,9

запас на га 144 бонитет 4

1.4. Номер очага вредных организмов

Тип очага вредных организмов: эпизодический, хронический (нужное подчеркнуть) -

Фаза развития очага вредных организмов: начальная, нарастания численности, собственно вспышка, кризис (нужное подчеркнуть).

1.5. Причина ослабления, повреждения насаждения и время:

**Воздействия шквалистых и ураганных ветров прошлых лет, повлекшие слом стволов деревьев (код 822),
Ожеледь (код 828), Погодные условия (код 820).**

Состояние насаждения: Насаждение с нарушенной устойчивостью, Средневзвешанная категория
насаждения (Кср.нас. = 3)

1.6. Назначенные
мероприятия:

Уборка неликвидной древесины (УНД)

Исполнитель работ по проведению лесопатологического обследования: инженер-лесопатолог I категории отдела защиты леса и ГЛПМ филиала ФБУ "Рослесозащита" "ЦЗЛ Ставропольского края"

Ф. И. О. Берсенева И.В. Подпись 

Дата составления документа: 22.04.2022

Дата составления 22.04.2022

Широта 44,05154

Долгота 43,0899

Место проведения *Городские леса города-курорта Пятигорска лесничество, Мацукское участковое лесничество, квартал 39, выдел 3, площадь выдела 8,6 га,*

Вид мероприятия *Уборка неликвидной древесины (УНД)*



Исполнитель работ по проведению лесопатологического обследования: инженер-лесопатолог 1 категории отдела защиты леса и ГЛПМ филиала ФБУ "Рослесозащита" "ЦЗЛ Ставропольского края"

ФИО Берснев И.В.

Подпись 

Тел.: 8 (8652) 94-41-84

Экспликация или координаты поворотных точек лесосеки:

Общая площадь: 8,6 га

Номера точек	Координаты точки	Румбы линий	Длина, м
1 - 2	43° 04' 43", 44° 02' 52",	СВ 52,5°	925,3
2 - 3	43° 05' 16", 44° 03' 10",	СВ 52,0°	92,1
3 - 4	43° 05' 19", 44° 03' 12",	СЗ 16,0°	9,4
4 - 5	43° 05' 19", 44° 03' 13",	СВ 39,5°	70,1
5 - 6	43° 05' 21", 44° 03' 14",	СВ 21,0°	67,6
6 - 7	43° 05' 22", 44° 03' 16",	ЮВ 79,0°	88,0
7 - 8	43° 05' 26", 44° 03' 16",	ЮВ 63,0°	38,0
8 - 9	43° 05' 28", 44° 03' 15",	ЮВ 1,0°	46,3
9 - 10	43° 05' 28", 44° 03' 14",	ЮВ 47,0°	43,3
10 - 11	43° 05' 29", 44° 03' 13",	ЮВ 48,5°	46,8
11 - 12	43° 05' 31", 44° 03' 12",	ЮВ 9,0°	26,9
12 - 13	43° 05' 31", 44° 03' 11",	ЮЗ 43,0°	82,3
13 - 14	43° 05' 28", 44° 03' 09",	ЮЗ 3,5°	34,1
14 - 15	43° 05' 28", 44° 03' 08",	ЮВ 20,5°	161,7
15 - 16	43° 05' 31", 44° 03' 03",	ЮВ 13,0°	82,9
16 - 17	43° 05' 32", 44° 03' 00",	ЮВ 2,5°	82,3
17 - 18	43° 05' 32", 44° 02' 58",	ЮЗ 22,5°	38,0
18 - 19	43° 05' 31", 44° 02' 57",	СЗ 29,5°	11,3
19 - 20	43° 05' 31", 44° 02' 57",	СЗ 17,5°	56,2
20 - 21	43° 05' 30", 44° 02' 59",	СЗ 32,0°	83,0
21 - 22	43° 05' 28", 44° 03' 01",	СЗ 27,5°	115,6
22 - 23	43° 05' 26", 44° 03' 04",	СЗ 41,0°	73,1
23 - 24	43° 05' 24", 44° 03' 06",	СЗ 40,5°	11,9
24 - 25	43° 05' 23", 44° 03' 06",	СЗ 60,5°	73,1
25 - 26	43° 05' 20", 44° 03' 08",	СЗ 72,0°	45,7
26 - 27	43° 05' 18", 44° 03' 08",	СЗ 48,5°	33,2
27 - 2	43° 05' 17", 44° 03' 09",	СЗ 28,0°	63,1

Размер ленты (круговой площадки) перече́та					Координаты начала, конца и поворотных точек лент перече́та/центров круговых площадок перече́та	
№ ленты (площадки)	длина, м	ширина, м	радиус, м	площадь, га		
1			13,8	0,06	44.054336	43.090007
2			13,8	0,06	44.052922	43.088652
3			13,8	0,06	44.053102	43.091250
4			13,8	0,06	44.051981	43.090660
5			13,8	0,06	44.050197	43.091772
Итого:				0,30		

Исполнитель: инженер-лесопатолог 1 категории И.В.Берсенёв

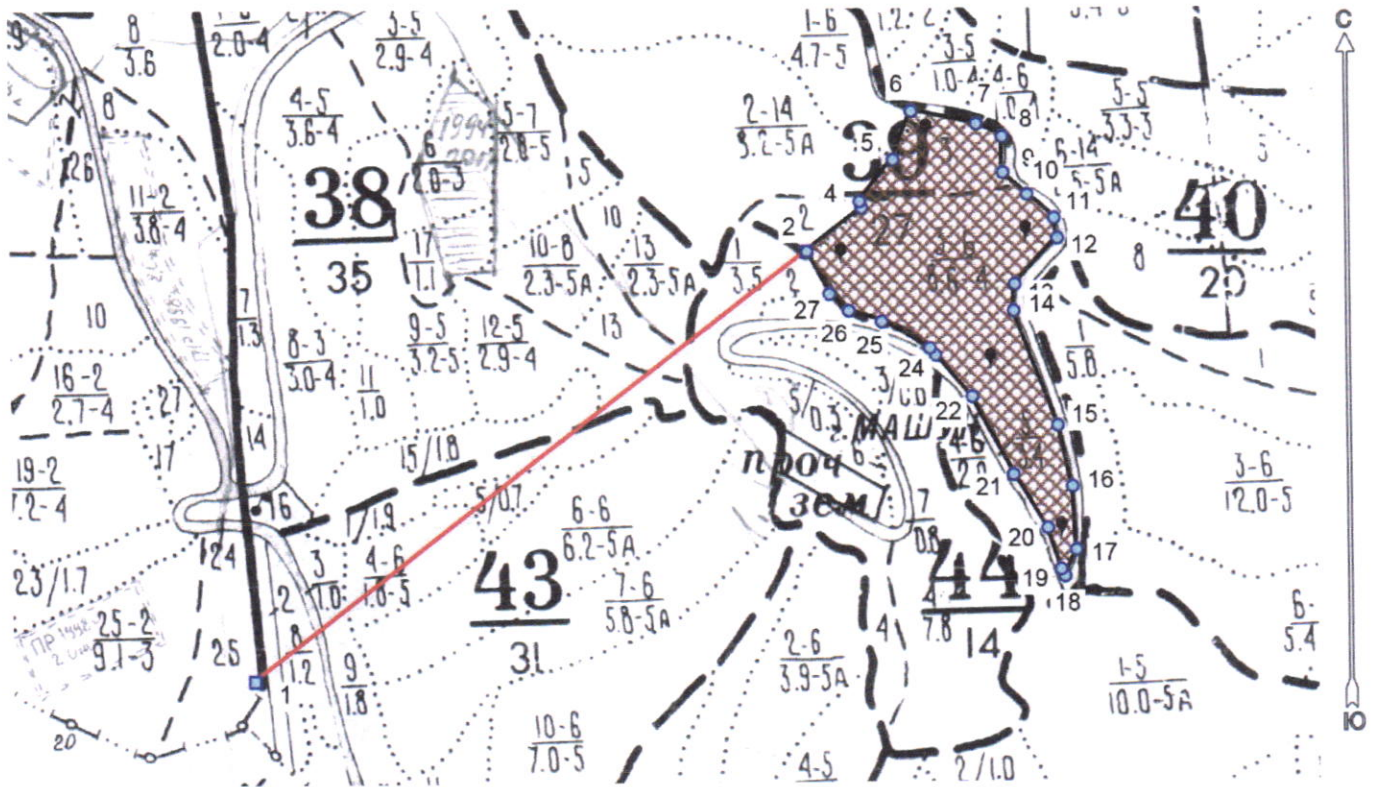
(должность, фамилия, инициалы, дата, подпись)



**Абрис лесного участка
с обозначенными границами**

Субъект Российской Федерации: Ставропольский край
Лесничество: Городские леса города - курорта Пятигорска
Участковое лесничество: Машукское, квартал № 39, выдел № 3, площадь 8,6 га.
Вид мероприятия: УНД

Масштаб 1:10000



Условные обозначения:

	границы назначаемых мероприятий
	поворотные точки
	схематическое расположение пробных площадей

Исполнитель: инженер-лесопатолог 1 категории И.В.Берсенёв

(должность, фамилия, инициалы, дата, подпись)

* в таблицах приведены магнитные углы
(магнитное склонение 0 / не задано)

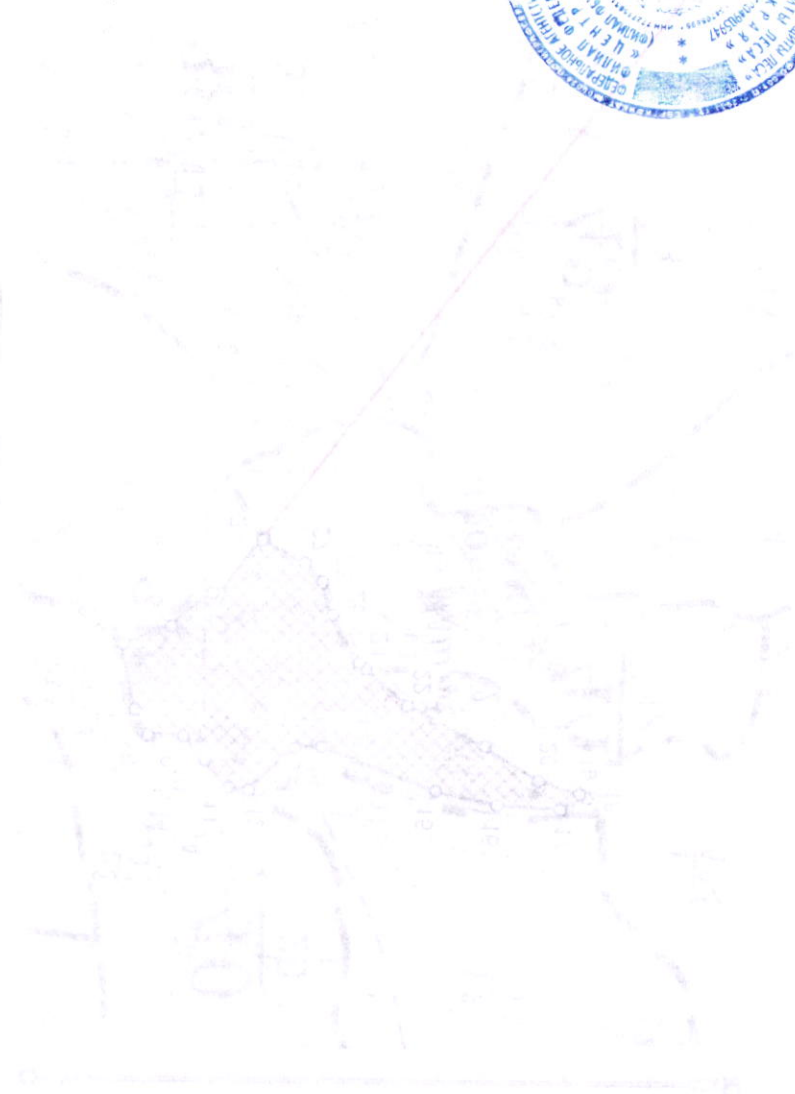
Прошито, пронумеровано,
и скреплено печатью 10

(десять) листов

Начальник ОЗЛ и ГЛПМ филиала

ФБУ «Рослесозащита»
«ЦЗЛ Ставропольского края»

Е.В. Ковалёв [Signature]
«18» апреля 2022 г.



Всего листов: 10
Листов, пронумерованных: 10
Листов, скрепленных печатью: 10
Листов, прошитых: 10
Листов, пронумерованных и скрепленных печатью: 10