

по контракту № 861742-22STV от 25.02.2022 г.

Утверждаю

Заместитель главы администрации города Пятигорска
 начальник Муниципального учреждения "Управление
 городского хозяйства, транспорта и связи
 администрации города Пятигорска"

И.А. Андриянов

Дата: _____



**Акт
 лесопатологического обследования № 2022-04/0109**

лесных насаждений Городские леса города-курорта Пятигорска лесничество (лесопарк)
Ставропольский край (субъект Российской Федерации)

Способ лесопатологического обследования: 1. Визуальный
 2. Инструментальный

Место проведения

Участковое лесничество	Урочище (дача)	Квартал	Выдел	Площадь выдела, га	Лесопатологический выдел	Площадь лесопатологического выдела, га
Машукское	-	40	1	1,2	-	-

Лесопатологическое обследование проведено на общей площади 1,2 га

Кадастровый номер участка: _____
(для участков, предоставленных в постоянное (бессрочное) пользование, аренду)

Документ о праве пользования: _____
(тип документа о праве пользования, дата, номер, вид разрешенного использования лесов)

2. Инструментальное обследование лесного участка.

(раздел включается в акт, в случае проведения лесопатологического обследования визуальным способом)

2.1. Лесничество Городские леса города-курорта Пятигорска Уч. лесничество Машукское

Урочище (дача) - Квартал 40 Выдел 1

Наличие ограничений или особенностей участка, влияющих на назначение СОМ:

ООПТ - памятник природы краевого значения "Гора Машук"

(отметка о наличии ООПТ, ОЗУ, водоохранной зоны, радиоактивного загрязнения лесов, угрозы возникновения очагов вредных организмов или пожарной опасности в лесах)

2.2 Фактическая таксационная характеристика лесного насаждения не соответствует таксационному описанию.

Причина не соответствия **состав, диаметр, полнота, возраст,**

Ведомость насаждений с выявленными несоответствиями таксационным описаниям приведена в приложении 1 к Акту.

2.3. Состояние насаждений:

с нарушенной устойчивостью (средневзвешенная категория состояния $\geq 1,51 - < 4,50$)

с утраченной устойчивостью (средневзвешенная категория состояния $\geq 4,51$)

устойчивое (средневзвешенная категория состояния $< 1,50$)

2.4. Причины ослабления, повреждения, средневзвешенная категория состояния насаждения:

Межвидовая конкуренция (код 610), Погодные условия (код 820), Воздействия тяжести снега, повлекшие сильный изгиб или слом стволов деревьев в прошлые годы (код 823). Средневзвешенная категория насаждения (Кср.нас. = 2,83)

2.4.1 Повреждено огнём:

Вид пожара	Порода	Состояние корневых лап		Состояние корневой шейки		Подсушивание луба		Обугленность древесины более 1/3 высоты ствола	
		процент повреждённых огнём корней	процент деревьев с данным повреждением	ожог корневой шейки по окружности (1/4, 2/4, 3/4; более 3/4)	процент деревьев с данным повреждением	по окружности (1/4; 2/4; 3/4; более 3/4)	процент деревьев с данным повреждением	по окружности ствола (менее 1/2; более 1/2)	процент деревьев с данным повреждением
1	2	3	4	5	6	7	8	9	10
не выявлено									

2.4.2 Заселено (отработано) стволовыми вредителями:

Вид вредителя	Порода	Встречаемость заселённых деревьев, % от запаса породы	Встречаемость отработанных деревьев, % от запаса породы	Степень заселения лесного насаждения (слабая, средняя, сильная)		
				5	6	7
1	2	3	4	5	6	7
не выявлено						

2.4.3 Поражено болезнями:

Вид болезни	Порода	Встречаемость (% поражённых деревьев)	Степень поражения лесного насаждения (слабая, средняя, сильная)		
			4	5	6
1	2	3	4	5	6
не выявлено					

2.5. Выборке подлежит 21,1 % от запаса

в том числе :

без признаков ослабления	-	% (причины назначения)
ослабленных	-	% (причины назначения)
сильно ослабленных	-	% (причины назначения)
усыхающих	-	% (причины назначения)
свежего сухостоя	-	%;
свежего ветровала	-	%;
свежего бурелома	-	%;
старого ветровала	2,2	%;
старого бурелома	11,3	%;
старого сухостоя	7,6	%;

2.6. Полнота лесного насаждения после уборки деревьев, подлежащих рубке, составит 0,7

Критическая полнота для данной категории лесных насаждений и преобладающей породы состав. 0,3

ЗАКЛЮЧЕНИЕ к инструментальному обследованию участка.

Участковое лесничество	Урочище (дача)	Квартал	Выдел	Площадь выдела, га	Лесопатологический выдел	Площадь лесопатологического выдела, га	Вид мероприятия	Площадь мероприятия, га	Породы	Доля выбираемой древесины по запасу, %	Рекомендуемый срок проведения мероприятия
1	2	3	4	5	6	7	8	9	10	11	12
Машукское	-	40	1	1,2	-	-	Уборка неликвидной древесины (УНД)	1,2 га	Г	21,1 %	до 2 кв. 2024 г.
									ЯО		
									-		
									-		
									-		
									-		
									-		
									-		

ЗАКЛЮЧЕНИЕ: Насаждение с нарушенной устойчивостью. Средневзвешанная категория насаждения (Кср.нас. = 2,83). С целью предотвращения негативных процессов, снижения ущерба от их воздействия, назначено: Уборка неликвидной древесины (УНД) Выбираемый запас на 1,2 га: 56 м³, в том числе (Г - 44 м³, ЯО - 12 м³.)

Ведомость перечета деревьев, назначенных в рубку, и абрис лесного участка прилагаются (прил. 2 и 3 к данному акту).

РЕКОМЕНДАЦИИ по проведению мероприятий, не относящихся к мероприятиям по предупреждению распространения вредных организмов.

Своевременное проведение проектируемых мероприятий.

Дата проведения обследований 13.04.2022

Дата составления документа: 22.04.2022

Исполнитель работ по проведению лесопатологического обследования: инженер-лесопатолог 1 категории отдела защиты леса и ГЛПМ филиала ФБУ "Рослесозащита" "ЦЗЛ Ставропольского края"

ФИО Берснев И.В.

Подпись 

Тел.: 8 (8652) 94-41-84

ВРЕМЕННАЯ ПРОБНАЯ ПЛОЩАДЬ

1.1 Субъект Российской Федерации Ставропольский край

Лесничество Городские леса города-курорта Пятигорска Уч.лесничество Машукское

Урочище(лесная дача) -

Квартал 40 Выдел 1

Площадь выдела 1,2 га. Лесопатологический выдел -

Площадь лесопатологического выдела - га

1.2. Метод перече́та: Круговые площадки постоянного радиуса

Количество лент / площадок 3 шт

Размеры площадок (длина x ширина/радиус) R=13,8 м Размер временной пробной площади: 0,18 га

Площадь мероприятия 1,2 га

1.3. Фактическая таксационная характеристика насаждения:

состав 9Г1ЯО

возраст 165 / лет; тип леса свдч полнота 0,9

запас на га 223 бонитет 5

1.4. Номер очага вредных организмов

Тип очага вредных организмов: эпизодический, хронический (нужное подчеркнут) -

Фаза развития очага вредных организмов: начальная, нарастания численности, собственно вспышка, кризис (нужное подчеркнуть).

1.5. Причина ослабления, повреждения насаждения и время:

Межвидовая конкуренция (код 610), Погодные условия (код 820), Воздействия тяжести снега, повлекшие сильный изгиб или слом стволов деревьев в прошлые годы (код 823).

Состояние насаждения: Насаждение с нарушенной устойчивостью, Средневзвешанная категория насаждения (Кср.нас. = 2,83)

1.6. Назначенные мероприятия:

Уборка неликвидной древесины (УНД)

Исполнитель работ по проведению лесопатологического обследования: инженер-лесопатолог 1 категории отдела защиты леса и ГЛПМ филиала ФБУ "Рослесозащита" "ЦЗЛ Ставропольского края"

Ф. И. О. Берсенева И.В. Подпись 

Дата составления документа: 22.04.2022

ВЕДОМОСТЬ ПЕРЕЧЕТА ДЕРЕВЬЕВ
(для сплошного, легкого и перечета на круглых площадках постоянного радиуса)

Итоговая ведомость по насаждению - 9Г1Ю

Кер.нас. = 2,83 сильно ослабленное

Ступени толщины, см	Количество деревьев по категориям состояния, шт																											Всего				
	I			II			III			IV			Va			Vб			Vв			Vг			Vд			Ve			шт. / м³	в т.ч. подлежат рубке, %
	Н	З	О	Н	З	О	Н	З	О	Н	З	О	Н	З	О	Н	З	О	Н	З	О	Н	З	О	Н	З	О					
8																												28	29			
12																												3 / 0,093	100,0			
16	4			7			3			5																4	4 / 0,304	100,0				
20	5			9			6														1					1	26 / 3,965	26,9				
24	9			7			6			3																6	28 / 6,87	28,6				
28	5			4			2			3											2					4	34 / 12,94	26,5				
32	1			3			1			1																2	17 / 9,18	17,6				
36							1																				6 / 4,38	-				
40																											1 / 0,96	-				
44							1																				-	-				
48																											1 / 1,52	-				
52																											-	-				
56																											-	-				
60																											-	-				
64																											-	-				
68																											-	-				
72																											-	-				
76																											-	-				
80																											-	-				
84																											-	-				
88																											-	-				
92																											-	-				
96																											-	-				
100																											-	-				
Итого, шт	24	-		30	-		20	-		12	-		-	-		-	-			14	-					17	-	120	34			
Запас, м³	8,784	-		10,33	-		8,391	-		4,221	-		-	-		-	-			3,044	-					4,554	-	40,212	8,49			
Итого, % по насажд.	21,8	-		25,7	-		20,9	-		10,5	-		-	-		-	-			7,6	-					11,3	-	100	21,1			

Порода 1 Г : 2 Кер = 2,85 сильно ослабленное

Ступени толщины, см	Количество деревьев по категориям состояния, шт																											Всего				
	I			II			III			IV			Va			Vб			Vв			Vг			Vд			Ve			шт. / м³	в т.ч. подлежат рубке, %
	Н	З	О	Н	З	О	Н	З	О	Н	З	О	Н	З	О	Н	З	О	Н	З	О	Н	З	О	Н	З	О					
8																												28	29,0			
12																											2	2 / 0,152	100,0			
16	2			3			3			3											3					1	15 / 2,205	26,7				
20	4			8			6														2					3	23 / 5,52	21,7				
24	6			5			6			3											2					4	28 / 10,36	28,6				
28	5			4			2			3											1					2	17 / 9,18	17,6				
32	1			3			1			1																	6 / 4,38	-				
36							1																				1 / 0,96	-				
40																											-	-				
44							1																				1 / 1,52	-				
48																											-	-				
52																											-	-				
56																											-	-				
60																											-	-				
64																											-	-				
68																											-	-				
72																											-	-				
76																											-	-				
80																											-	-				
84																											-	-				
88																											-	-				
92																											-	-				
96																											-	-				
100																											-	-				
Итого, шт	18	-		23	-		20	-		10	-		-	-		-	-			11	-					11	-	96	25			
Запас, м³	6,904	-		8,561	-		8,391	-		3,901	-		-	-		-	-			2,294	-					3,432	-	34,37	6,61			
Итого, % по породе	20,1	-		24,9	-		24,4	-		11,4	-		-	-		-	-			6,7	-					10,0	-	100	19,2			

Порода 2 ЯО : 3 Кер = 2,75 сильно ослабленное

Ступени толщины, см	Количество деревьев по категориям состояния, шт																											Всего				
	I			II			III			IV			Va			Vб			Vв			Vг			Vд			Ve			шт. / м³	в т.ч. подлежат рубке, %
	Н	З	О	Н	З	О	Н	З	О	Н	З	О	Н	З	О	Н	З	О	Н	З	О	Н	З	О	Н	З	О					
8																												28	29			
12																												-	-			
16	2			4						2																	2	2 / 0,152	100,0			
20	1			1																	2					1	11 / 1,76	27,3				
24	3			2																						3	5 / 1,35	60,0				
28																					1						6 / 2,58	16,7				
32																											-	-				
36																											-	-				
40																											-	-				
44																											-	-				
48																											-	-				
52																											-	-				
56																											-	-				
60																											-	-				
64																											-	-				
68																											-	-				
72																											-	-				
76																											-	-				
80																											-	-				
84																											-	-				
88																											-	-				
92																											-	-				
96																											-	-				
100																											-	-				
Итого, шт	6	-		7	-		2	-			-		-	-		-	-			3	-					6	-	24	9			
Запас, м³	1,88	-		1,77	-		0,32	-			-		-																			

Дата составления 22.04.2022

Широта 40,3'20"

Долгота 43,5'19"

Место проведения *Городские леса города-курорта Пятигорска лесничество, Мацукское участковое лесничество, квартал 40, выдел 1, площадь выдела 1,2 га,*

Вид мероприятия *Уборка неликвидной древесины (УНД)*



Исполнитель работ по проведению лесопатологического обследования: инженер-лесопатолог 1 категории отдела защиты леса и ГЛПМ филиала ФБУ "Рослесозащита" "ЦЗЛ Ставропольского края"

ФИО Берснев И.В.

Подпись 

Тел.: 8 (8652) 94-41-84

Экспликация или координаты поворотных точек лесосеки:

Общая площадь: 1,2 га

Номера точек	Координаты точки	Румбы линий	Длина, м
1 - 2	43° 04' 43"; 44° 02' 52";	СВ 35,0°	1132,7
	43° 05' 12"; 44° 03' 23";		
2 - 3	43° 05' 23"; 44° 03' 23";	СВ 89,0°	243,8
	43° 05' 22"; 44° 03' 19";		
3 - 4	43° 05' 20"; 44° 03' 19";	ЮЗ 15,5°	106,2
	43° 05' 20"; 44° 03' 21";		
4 - 5	43° 05' 17"; 44° 03' 22";	ЮЗ 53,0°	42,3
	43° 05' 14"; 44° 03' 22";		
5 - 6	43° 05' 14"; 44° 03' 22";	СЗ 15,5°	64,9
	43° 05' 17"; 44° 03' 22";		
6 - 7	43° 05' 17"; 44° 03' 22";	СЗ 61,0°	63,5
	43° 05' 14"; 44° 03' 22";		
7 - 8	43° 05' 14"; 44° 03' 22";	СЗ 81,0°	77,9
	43° 05' 14"; 44° 03' 22";		
8 - 2	43° 05' 14"; 44° 03' 22";	СЗ 60,5°	36,5
	43° 05' 14"; 44° 03' 22";		

Размер ленты (круговой площадки) перече́та					Координаты начала, конца и поворотных точек лент перече́та/центров круговых площадок перече́та	
№ ленты (площадки)	длина, м	ширина, м	радиус, м	площадь, га		
1			13,8	0,06	44.056266	43.087644
2			13,8	0,06	44.056207	43.089026
3			13,8	0,06	44.055626	43.089072
Итого:				0,18		

Исполнитель: инженер-лесопатолог I категории И.В.Берсенёв

(должность, фамилия, инициалы, дата, подпись)

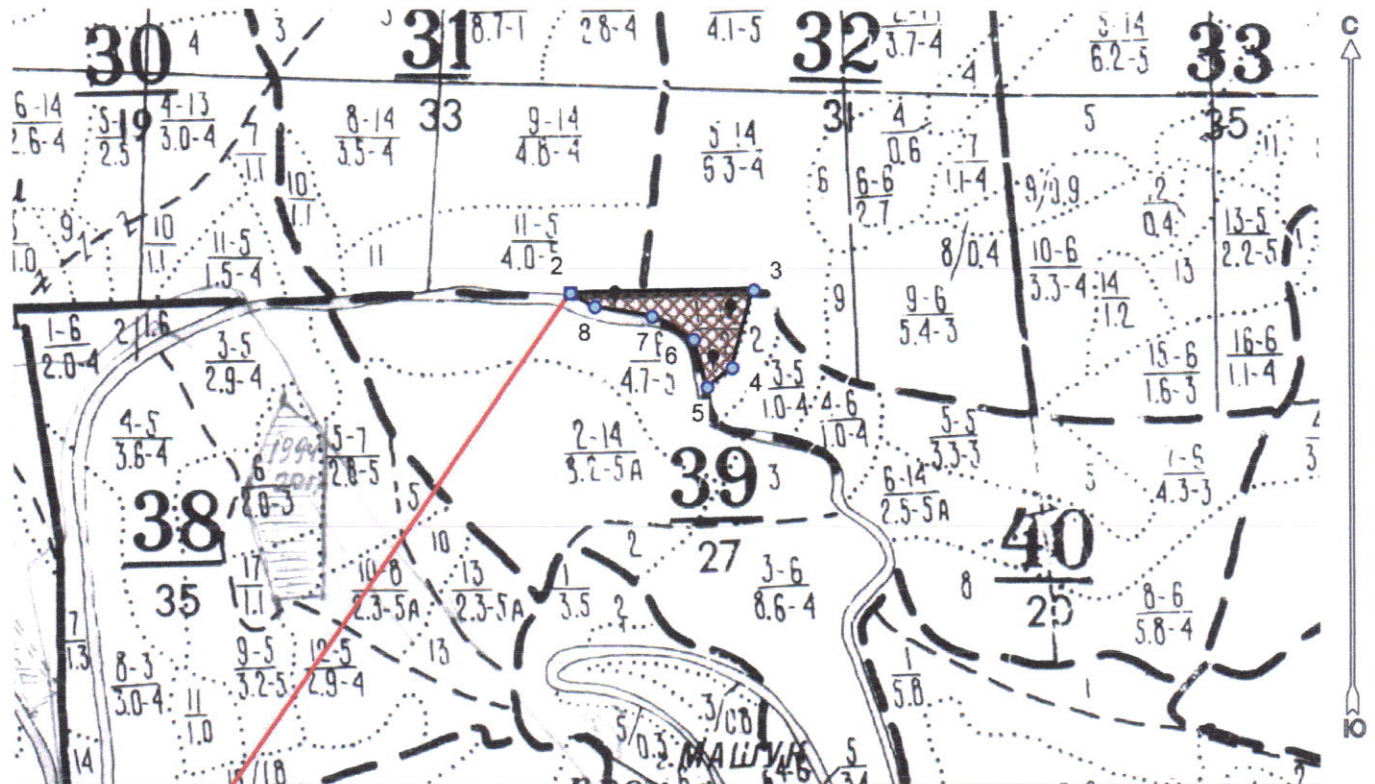
* в таблицах приведены магнитные углы
(магнитное склонение 0 / не задано)

ГИС «Лесные ресурсы» Фотмар 5
1999-2017. Все права защищены.

**Абрис лесного участка
с обозначенными границами**

Субъект Российской Федерации: Ставропольский край
Лесничество: Городские леса города - курорта Пятигорска
Участковое лесничество: Машукское, квартал № 40, выдел № 1, площадь 1,2 га.
Вид мероприятия: УНД

Масштаб 1:10000



Условные обозначения:

	границы назначаемых мероприятий
	поворотные точки
	схематическое расположение пробных площадей

Исполнитель: инженер-лесопатолог I категории И.В.Берсенёв

(должность, фамилия, инициалы, дата, подпись)

* в таблицах приведены магнитные углы
(магнитное склонение 0 / не задано)

ГИС «Лесные ресурсы» Formar 5
1999-2017. Все права защищены.

Прошито, пронумеровано,
и скреплено печатью 10

(десять) листов

Начальник ОЗЛ и ГЛПМ филиала

ФБУ «Рослесозащита»

«ЦЗЛ Ставропольского края»

Е.В. Ковалёв

«28» августа 2022 г.



Итого: 10 листов
Всего: 10 листов
Дата: 28.08.2022 г.