

по контракту № 861742-22STV от 25.02.2022 г.

Утверждаю

Заместитель главы администрации города Пятигорска
 начальник Муниципального учреждения "Управление
 городского хозяйства, транспорта и связи
 администрации города Пятигорска"

И.А. Андриянов

Дата: _____



Акт
лесопатологического обследования № 2022-04/0112

лесных насаждений _____ Городские леса города-курорта Пятигорска _____ лесничество (лесопарк)
 _____ Ставропольский край _____ (субъект Российской Федерации)

Способ лесопатологического обследования:

1. Визуальный	<input type="checkbox"/>
2. Инструментальный	<input checked="" type="checkbox"/>

Место проведения

Участковое лесничество	Урочище (дача)	Квартал	Выдел	Площадь выдела, га	Лесопатологический выдел	Площадь лесопатологического выдела, га
Машукское	-	40	4	1	-	-

Лесопатологическое обследование проведено на общей площади 1 га

Кадастровый номер участка: _____
(для участков, предоставленных в постоянное (бессрочное) пользование, аренду)

Документ о праве пользования:

(тип документа о праве пользования, дата, номер, вид разрешенного использования лесов)

2. Инструментальное обследование лесного участка.

(раздел включается в акт, в случае проведения лесопатологического обследования визуальным способом)

2.1. Лесничество Городские леса города-курорта Пятигорска Уч. лесничество Машукское

Урочище (дача) - Квартал 40 Выдел 4

Наличие ограничений или особенностей участка, влияющих на назначение СОМ:

ООПТ - памятник природы краевого значения "Гора Машук"

(отметка о наличии ООПТ, ОЗУ, водоохранной зоны, радиоактивного загрязнения лесов, угрозы возникновения очагов вредных организмов или пожарной опасности в лесах)

2.2 Фактическая таксационная характеристика лесного насаждения не соответствует таксационному описанию.

Причина не соответствия полнота, запас на 1 м³/га, возраст,

Ведомость насаждений с выявленными несоответствиями таксационным описаниям приведена в приложении 1 к Акту.

2.3. Состояние насаждений:

с нарушенной устойчивостью (средневзвешенная категория состояния $\geq 1,51 - < 4,50$)

с утраченной устойчивостью (средневзвешенная категория состояния $\geq 4,51$)

устойчивое (средневзвешенная категория состояния $< 1,50$)

2.4. Причины ослабления, повреждения, средневзвешенная категория состояния насаждения:

Внутривидовая конкуренция (код 630), Погодные условия (код 820). Средневзвешенная категория насаждения (Кер.нас. = 2,59)

2.4.1 Повреждено огнём:

Вид пожара	Порода	Состояние корневых лап		Состояние корневой шейки		Подсушивание луба		Обугленность древесины более 1/3 высоты ствола	
		процент повреждённых огнём корней	процент деревьев с данным повреждением	ожог корневой шейки по окружности (1/4; 2/4 ;3/4; более 3/4)	процент деревьев с данным повреждением	по окружности (1/4; 2/4 ;3/4; более 3/4)	процент деревьев с данным повреждением	по окружности ствола (менее 1/2; более 1/2)	процент деревьев с данным повреждением
1	2	3	4	5	6	7	8	9	10
не выявлено									

2.4.2 Заселено (отработано) стволовыми вредителями:

Вид вредителя	Порода	Встречаемость заселенных деревьев, % от запаса породы	Встречаемость отработанных деревьев, % от запаса породы	Степень заселения лесного насаждения (слабая, средняя, сильная)		
				5	6	7
1	2	3	4	5	6	7
не выявлено						

2.4.3 Поражено болезнями:

Вид болезни	Порода	Встречаемость (% поражённых деревьев)	Степень поражения лесного насаждения (слабая, средняя, сильная)		
			4	5	6
1	2	3	4	5	6
не выявлено					

2.5. Выборке подлежит 17,5 % от запаса

в том числе :

без признаков ослабления	-	% (причины назначения)
ослабленных	-	% (причины назначения)
сильно ослабленных	-	% (причины назначения)
усыхающих	-	% (причины назначения)
свежего сухостоя	-	%;
свежего ветровала	-	%;
свежего бурелома	-	%;
старого ветровала	4,2	%;
старого бурелома	8,4	%;
старого сухостоя	4,9	%;

2.6. Полнота лесного насаждения после уборки деревьев, подлежащих рубке, составит 0,7

Критическая полнота для данной категории лесных насаждений и преобладающей породы состав. 0,3

ЗАКЛЮЧЕНИЕ к инструментальному обследованию участка.

Участковое лесничество	Урочище (дача)	Квартал	Выдел	Площадь выдела, га	Лесопатологический выдел	Площадь лесопатологического выдела, га	Вид мероприятия	Площадь мероприятия, га	Породы	Доля выбираемой древесины по запасу, %	Рекомендуемый срок проведения мероприятия
1	2	3	4	5	6	7	8	9	10	11	12
Машукское	-	40	4	1	-	-	Уборка неликвидной древесины (УНД)	1 га	ЯО - - - - - - - -	17,5 %	до 2 кв. 2024 г.

ЗАКЛЮЧЕНИЕ: Насаждение с нарушенной устойчивостью. Средневзвешанная категория насаждения (Кср.нас. = 2,59). С целью предотвращения негативных процессов, снижения ущерба от их воздействия, назначено: Уборка неликвидной древесины (УНД) Выбираемый запас на 1 га: 24 м³, в том числе (ЯО - 24 м³).

Ведомость перече́та деревьев, назначенных в рубку, и абрис лесного участка прилагаются (прил. 2 и 3 к данному акту).

РЕКОМЕНДАЦИИ по проведению мероприятий, не относящихся к мероприятиям по предупреждению распространения вредных организмов.

Своевременное проведение проектируемых мероприятий.

Дата проведения обследований 14.04.2022

Дата составления документа: 22.04.2022

Исполнитель работ по проведению лесопатологического обследования: инженер-лесопатолог 1 категории отдела защиты леса и ГЛПМ филиала ФБУ "Рослесозащита" "ЦЗЛ Ставропольского края"

ФИО Берснев И.В.

Подпись 

Тел.: 8 (8652) 94-41-84

ВРЕМЕННАЯ ПРОБНАЯ ПЛОЩАДЬ

1.1 Субъект Российской Федерации Ставропольский край

Лесничество Городские леса города-курорта Пятигорска Уч.лесничество Машукское

Урочище(лесная дача) -

Квартал 40 Выдел 4

Площадь выдела 1 га. Лесопатологический выдел -

Площадь лесопатологического выдела - га

1.2. Метод перече́т: Сплошной перече́т

Количество лент / площадок -

Размеры площадок (длина x ширина/радиус) - Размер временной пробной площади: 1 га

Площадь мероприятия 1 га

1.3. Фактическая таксационная характеристика насаждения:

состав 10ЯО

возраст 80 / лет; тип леса свдч полнота 0,9

запас на га 135 бонитет 4

1.4. Номер очага вредных организмов

Тип очага вредных организмов: эпизодический, хронический (нужное подчеркнуть) -

Фаза развития очага вредных организмов: начальная, нарастания численности, собственно вспышка, кризис (нужное подчеркнуть).

1.5. Причина ослабления, повреждения насаждения и время:

Внутривидовая конкуренция (код 630), Погодные условия (код 820).

Состояние насаждения: **Насаждение с нарушенной устойчивостью, Средневзвешанная категория насаждения (Кср.нас. = 2,59)**

1.6. Назначенные мероприятия:

Уборка неликвидной древесины (УНД)

Исполнитель работ по проведению лесопатологического обследования: инженер-лесопатолог I категории отдела защиты леса и ГЛПМ филиала ФБУ "Рослесозащита" "ЦЗЛ Ставропольского края"

Ф. И. О. Берсенов И.В. Подпись 

Дата составления документа: 22.04.2022

ВЕДОМОСТЬ ПЕРЕЧЕТА ДЕРЕВЬЕВ

(для сплошного, ленточного и перечета на круговых площадках постоянного радиуса)

Итоговая ведомость по насаждению - 10ЯО

Кср.нас. = 2,59 сильно ослабленное

Ступени толщины, см	Количество деревьев по категориям состояния, шт																											Всего				
	I			II			III			IV			Va			Vб			Vв			Vг			Vд			Ve			шт. м³	в т.ч. подлежат рубке %
	Н	З	О	Н	З	О	Н	З	О	Н	З	О	Н	З	О	Н	З	О	Н	З	О	Н	З	О	Н	З	О					
7	2	3		4	5	6	7	8	9	10	11	12	13	14	15	16	17	18	19	20	21	22	23	24	25	26	27	28	29			
8				6																								6 / 0,162	-			
12	9			15			17		6																			47 / 3,572	-			
16	20			22			55		3										6						5			111 / 17,76	9,9			
20	44			27			22		14									2			6			6				121 / 32,67	11,6			
24	38			10			18		12									4			5			12				99 / 42,57	21,2			
28	11			18			2											4			3			6				44 / 27,72	29,5			
32	6							5										1										12 / 10,32	8,3			
36																												-	-			
40																												-	-			
44																												-	-			
48																												-	-			
52																												-	-			
56																												-	-			
60																												-	-			
64																												-	-			
68																												-	-			
72																												-	-			
76																												-	-			
80																												-	-			
84																												-	-			
88																												-	-			
92																												-	-			
96																												-	-			
100																												-	-			
Итого, шт	128	-		98	-		114	-	40	-	-	-	-	-	-	-	-	-	17	-	-	14	-	-	29	-	-	440	60			
Запас, м³	44,19	-		27,75	-		25,03	-	14,18	-	-	-	-	-	-	-	-	-	6,6	-	-	5,66	-	-	11,36	-	-	134,774	23,62			
Итого, % по породе	32,8	-		20,6	-		18,6	-	10,5	-	-	-	-	-	-	-	-	-	4,9	-	-	4,2	-	-	8,4	-	-	100	17,5			

Ступени толщины, см	Количество деревьев по категориям состояния, шт																											Всего				
	I			II			III			IV			Va			Vб			Vв			Vг			Vд			Ve			шт. м³	в т.ч. подлежат рубке %
	Н	З	О	Н	З	О	Н	З	О	Н	З	О	Н	З	О	Н	З	О	Н	З	О	Н	З	О	Н	З	О					
7	2	3		4	5	6	7	8	9	10	11	12	13	14	15	16	17	18	19	20	21	22	23	24	25	26	27	28	29,0			
8				6																								6 / 0,162	-			
12	9			15			17		6																			47 / 3,572	-			
16	20			22			55		3										6						5			111 / 17,76	9,9			
20	44			27			22		14									2			6			6				121 / 32,67	11,6			
24	38			10			18		12									4			5			12				99 / 42,57	21,2			
28	11			18			2											4			3			6				44 / 27,72	29,5			
32	6							5										1										12 / 10,32	8,3			
36																												-	-			
40																												-	-			
44																												-	-			
48																												-	-			
52																												-	-			
56																												-	-			
60																												-	-			
64																												-	-			
68																												-	-			
72																												-	-			
76																												-	-			
80																												-	-			
84																												-	-			
88																												-	-			
92																												-	-			
96																												-	-			
100																												-	-			
Итого, шт	128	-		98	-		114	-	40	-	-	-	-	-	-	-	-	-	17	-	-	14	-	-	29	-	-	440	60			
Запас, м³	44,19	-		27,75	-		25,03	-	14,18	-	-	-	-	-	-	-	-	-	6,6	-	-	5,66	-	-	11,36	-	-	134,774	23,62			
Итого, % по породе	32,8	-		20,6	-		18,6	-	10,5	-	-	-	-	-	-	-	-	-	4,9	-	-	4,2	-	-	8,4	-	-	100	17,5			

Ведомость лесных участков с выявленными несоответствиями таксационным описаниям
 Субъект Российской Федерации Ставропольский край Лесничество Городские леса города-курорта Пятигорска
 Уч.лесничество Машукское Урочище(лесная дача) -

Год проведения лесосурьейства	Номер квартала	Номер выдела	Площадь выдела, га	Целевое назначение лесов	Категория защитных лесов	ОЗУ	Источник данных	Номер лесопатологического выдела	Площадь выдела лесопатологического выдела, га	Лесопатологическое выдела, га	состав	порода	возраст, лет	средняя высота, м	средний диаметр, см	тип леса	полнота	бонитет	запас, м³/га	Заложено пробных площадей																				
																				количество, шт.	общая площадь, га																			
1997	40	4	1	Защитные	Городские леса	-	ТО	X	X	10901	ОБ01	-	-	-	-	-	свдч	0,8	4	-	-	X	X																	
																								7	8	9	10	11	12	13	14	15	16	17	18	19	20	21		
																								7	8	9	10	11	12	13	14	15	16	17	18	19	20	21		
																								7	8	9	10	11	12	13	14	15	16	17	18	19	20	21		
																								7	8	9	10	11	12	13	14	15	16	17	18	19	20	21		
																								7	8	9	10	11	12	13	14	15	16	17	18	19	20	21		
																								7	8	9	10	11	12	13	14	15	16	17	18	19	20	21		
																								7	8	9	10	11	12	13	14	15	16	17	18	19	20	21		
																								7	8	9	10	11	12	13	14	15	16	17	18	19	20	21		
																								7	8	9	10	11	12	13	14	15	16	17	18	19	20	21		
1997	40	1	Защитные	Городские леса	-	Ф	-	-	-	10901	ОБ01	-	-	-	-	-	свдч	0,9	4	-	-	-	-																	
																								7	8	9	10	11	12	13	14	15	16	17	18	19	20	21		
																								7	8	9	10	11	12	13	14	15	16	17	18	19	20	21		
																								7	8	9	10	11	12	13	14	15	16	17	18	19	20	21		
																								7	8	9	10	11	12	13	14	15	16	17	18	19	20	21		
																								7	8	9	10	11	12	13	14	15	16	17	18	19	20	21		
																								7	8	9	10	11	12	13	14	15	16	17	18	19	20	21		
																								7	8	9	10	11	12	13	14	15	16	17	18	19	20	21		
																								7	8	9	10	11	12	13	14	15	16	17	18	19	20	21		
																								7	8	9	10	11	12	13	14	15	16	17	18	19	20	21		
7	8	9	10	11	12	13	14	15	16	17	18	19	20	21																										

ТО - таксационные описания Ф - фактическая характеристика лесного насаждения 135

Исполнитель работ по проведению лесопатологического обследования: инженер-лесопатолог I категории отдела защиты леса и ГЛПМ филиала ФБУ "Рослесозащита" "ЦЗЛ Ставропольского края"

ФИО Берснев И.В. Подпись

Дата составления 22.04.2022

Широта 44,05457

Долгота 43,09111

Место проведения *Городские леса города-курорта Пятигорска лесничество, Маишукское участковое лесничество, квартал 40, выдел 4, площадь выдела 1 га,*

Вид мероприятия *Уборка неликвидной древесины (УНД)*



Исполнитель работ по проведению лесопатологического обследования: инженер-лесопатолог 1 категории отдела защиты леса и ГЛПМ филиала ФБУ "Рослесозащита" "ЦЗЛ Ставропольского края"

ФИО Берснев И.В.

Подпись 

Тел.: 8 (8652) 94-41-84

Экспликация или координаты поворотных точек лесосеки:

Общая площадь: 1,0 га

Номера точек	Координаты точки	Румбы линий	Длина, м
1 - 2	43° 04' 43"; 44° 02' 52";	СВ 51,5°	1201,6
2 - 3	43° 05' 25"; 44° 03' 17";		
3 - 4	43° 05' 27"; 44° 03' 19";	СВ 26,5°	91,4
4 - 5	43° 05' 30"; 44° 03' 18";	ЮВ 69,5°	76,5
5 - 6	43° 05' 31"; 44° 03' 16";	ЮВ 2,5°	58,3
6 - 7	43° 05' 29"; 44° 03' 14";	ЮЗ 22,5°	67,7
7 - 8	43° 05' 28"; 44° 03' 14";	ЮЗ 44,5°	28,8
8 - 9	43° 05' 28"; 44° 03' 14";	СЗ 20,5°	17,0
9 - 10	43° 05' 28"; 44° 03' 15";	СВ 0,0°	31,7
10 - 2	43° 05' 28"; 44° 03' 15";	СЗ 48,0°	42,2
	43° 05' 27"; 44° 03' 16";	СЗ 72,0°	33,4

№ выдела	Ленты (круговой площадки) перече́та			
	Сплошной пере́чёт			
4				

Исполнитель: инженер-лесопатолог 1 категории И.В.Берсенёв

(должность, фамилия, инициалы, дата, подпись)

* в таблицах приведены магнитные углы
(магнитное склонение 0 / не задано)

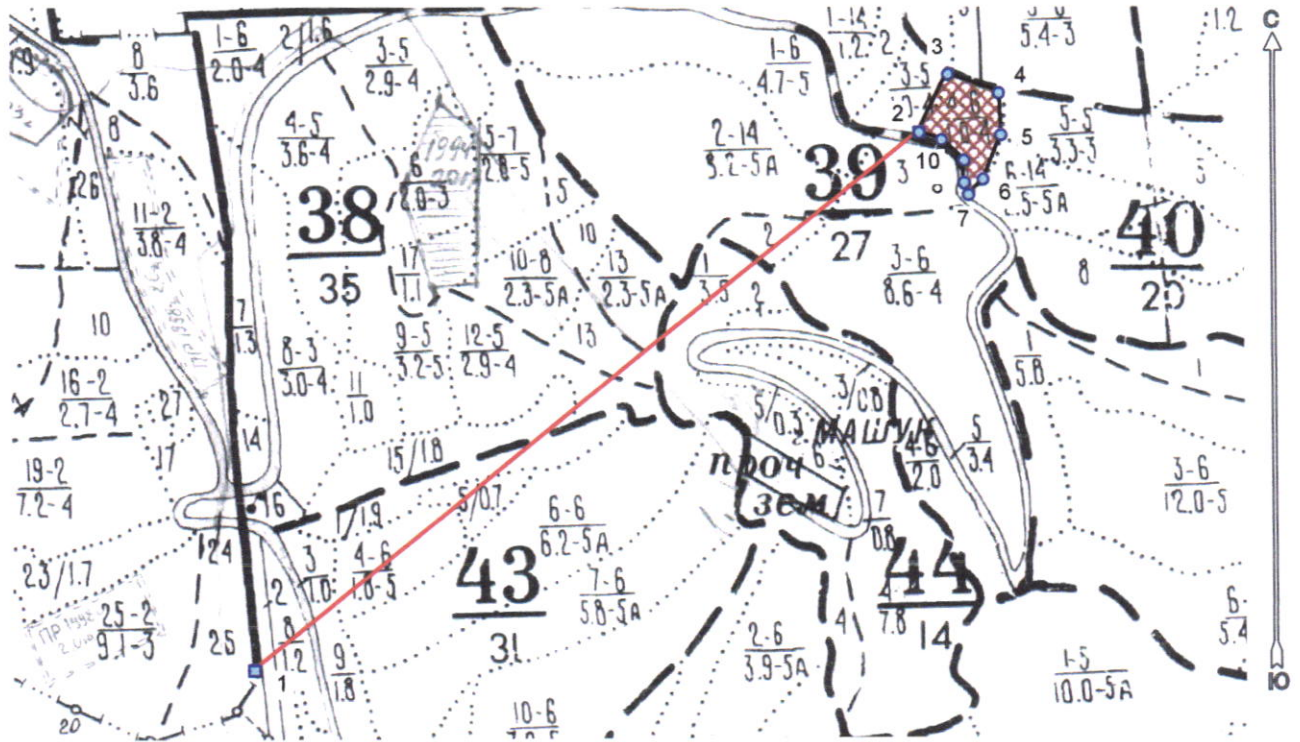
ГИС «Лесные ресурсы» Формат 5
1999-2017. Все права защищены.



**Абрис лесного участка
с обозначенными границами**

Субъект Российской Федерации: Ставропольский край
Лесничество: Городские леса города - курорта Пятигорска
Участковое лесничество: Машукское, квартал № 40, выдел № 4, площадь 1,0 га.
Вид мероприятия: УНД

Масштаб 1:10000



Условные обозначения:

	границы назначаемых мероприятий
	поворотные точки

Исполнитель: инженер-лесопатолог 1 категории И.В.Берсенёв

(должность, фамилия, инициалы, дата, подпись)

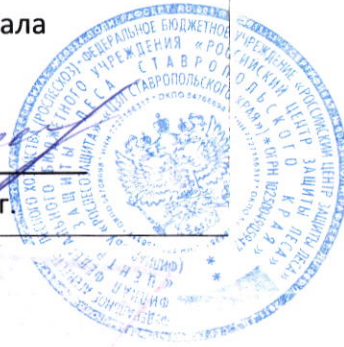
* в таблицах приведены магнитные углы
(магнитное склонение 0 / не задано)

ГИС «Лесные ресурсы» Формат 5
1999-2017 Все права защищены.

Прошито, пронумеровано,
и скреплено печатью 10
(десять) листов

Начальник ОЗЛ и ГЛПМ филиала
ФБУ «Рослесозащита»
«ЦЗЛ Ставропольского края»

Е.В. Ковалёв [Signature]
«28» августа 2022 г.



Лист № 10

Лесной инвентаризации

Лесной инвентаризации



Лесной инвентаризации

Лесной инвентаризации