

по контракту № 861742-22STV от 25.02.2022 г.

Утверждаю

Заместитель главы администрации города Пятигорска
 начальник Муниципального учреждения "Управление
 городского хозяйства, транспорта и связи
 администрации города Пятигорска"

И.А. Андриянов

Дата: _____

**Акт
 лесопатологического обследования № 2022-04/0113**

лесных насаждений Городские леса города-курорта Пятигорска лесничество (лесопарк)
Ставропольский край (субъект Российской Федерации)

Способ лесопатологического обследования:

1. Визуальный	<input type="checkbox"/>
2. Инструментальный	<input checked="" type="checkbox"/>

Место проведения

Участковое лесничество	Урочище (дача)	Квартал	Выдел	Площадь выдела, га	Лесопатологический выдел	Площадь лесопатологического выдела, га
Машукское	-	40	6	2,5	-	-

Лесопатологическое обследование проведено на общей площади 2,5 га

Кадастровый номер участка: _____
(для участков, предоставленных в постоянное (бессрочное) пользование, аренду)

Документ о праве пользования:

(тип документа о праве пользования, дата, номер, вид разрешенного использования лесов)

2. Инструментальное обследование лесного участка.

(раздел включается в акт, в случае проведения лесопатологического обследования визуальным способом)

2.1. Лесничество Городские леса города-курорта Пятигорска Уч. лесничество Машукское

Урочище (дача) - Квартал 40 Выдел 6

Наличие ограничений или особенностей участка, влияющих на назначение СОМ:

ООПТ - памятник природы краевого значения "Гора Машук"

(отметка о наличии ООПТ, ОЗУ, водоохранной зоны, радиоактивного загрязнения лесов, угрозы возникновения очагов вредных организмов или пожарной опасности в лесах)

2.2 Фактическая таксационная характеристика лесного насаждения не соответствует таксационному описанию.

Причина не соответствия состав, высота, диаметр, полнота, запас на 1 м³/га, возраст,

Ведомость насаждений с выявленными несоответствиями таксационным описаниям приведена в приложении 1 к Акту.

2.3. Состояние насаждений:

с нарушенной устойчивостью (средневзвешенная категория состояния $\geq 1,51 - < 4,50$)

с утраченной устойчивостью (средневзвешенная категория состояния $\geq 4,51$)

устойчивое (средневзвешенная категория состояния $< 1,50$)

2.4. Причины ослабления, повреждения, средневзвешенная категория состояния насаждения:

Межвидовая конкуренция (код 610), Погодные условия (код 820), Воздействия тяжести снега, повлекшие сильный изгиб или слом стволов деревьев в прошлые годы (код 823). Средневзвешенная категория насаждения (Кср.нас. = 2,61)

2.4.1 Повреждено огнём:

Вид пожара	Порода	Состояние корневых лап		Состояние корневой шейки		Подсушивание луба		Обугленность древесины более 1/3 высоты ствола	
		процент повреждённых огнём корней	процент деревьев с данным повреждением	ожог корневой шейки по окружности (1/4; 2/4; 3/4; более 3/4)	процент деревьев с данным повреждением	по окружности (1/4; 2/4; 3/4; более 3/4)	процент деревьев с данным повреждением	по окружности ствола (менее 1/2; более 1/2)	процент деревьев с данным повреждением
1	2	3	4	5	6	7	8	9	10
не выявлено									

2.4.2 Заселено (отработано) стволовыми вредителями:

Вид вредителя	Порода	Встречаемость заселённых деревьев, % от запаса породы	Встречаемость отработанных деревьев, % от запаса породы	Степень заселения лесного насаждения (слабая, средняя, сильная)		
				5	6	7
1	2	3	4	5	6	7
не выявлено						

2.4.3 Поражено болезнями:

Вид болезни	Порода	Встречаемость (% поражённых деревьев)	Степень поражения лесного насаждения (слабая, средняя, сильная)		
			4	5	6
1	2	3	4	5	6
не выявлено					

2.5. Выборке подлежит 24,1 % от запаса

в том числе :

без признаков ослабления	-	% (причины назначения)
ослабленных	-	% (причины назначения)
сильно ослабленных	-	% (причины назначения)
усыхающих	-	% (причины назначения)
свежего сухостоя	-	%;
свежего ветровала	-	%;
свежего бурелома	-	%;
старого ветровала	-	%;
старого бурелома	18,0	%;
старого сухостоя	6,1	%;

2.6. Полнота лесного насаждения после уборки деревьев, подлежащих рубке, составит 0,6

Критическая полнота для данной категории лесных насаждений и преобладающей породы состав. 0,3

ЗАКЛЮЧЕНИЕ к инструментальному обследованию участка.

Участковое лесничество	Урочище (дача)	Квартал	Выдел	Площадь выдела, га	Лесопатологический выдел	Площадь лесопатологического выдела, га	Вид мероприятия	Площадь мероприятия, га	Породы	Доля выбираемой древесины по запасу, %	Рекомендуемый срок проведения мероприятия
1	2	3	4	5	6	7	8	9	10	11	12
Машукекое	-	40	6	2,5	-	-	Уборка неликвидной древесины (УНД)	2,5 га	ЯО	24,1 %	до 2 кв. 2024 г.
									Г		
									-		
									-		
									-		
									-		
									-		
									-		

ЗАКЛЮЧЕНИЕ: Насаждение с нарушенной устойчивостью. Средневзвешанная категория насаждения (Кср.нас. = 2,61). С целью предотвращения негативных процессов, снижения ущерба от их воздействия, назначено: Уборка неликвидной древесины (УНД) Выбираемый запас на 2,5 га: 84 м³, в том числе (ЯО - 54 м³, Г - 30 м³.)

Ведомость перчета деревьев, назначенных в рубку, и абрис лесного участка прилагаются (прил. 2 и 3 к данному акту).

РЕКОМЕНДАЦИИ по проведению мероприятий, не относящихся к мероприятиям по предупреждению распространения вредных организмов.

Своевременное проведение проектируемых мероприятий.

Дата проведения обследований 14.04.2022

Дата составления документа: 22.04.2022

Исполнитель работ по проведению лесопатологического обследования: инженер-лесопатолог 1 категории отдела защиты леса и ГЛПМ филиала ФБУ "Рослесозащита" "ЦЗЛ Ставропольского края"

ФИО Берсенов И.В.

Подпись 

Тел.: 8 (8652) 94-41-84

ВРЕМЕННАЯ ПРОБНАЯ ПЛОЩАДЬ

1.1 Субъект Российской Федерации Ставропольский край

Лесничество Городские леса города-курорта Пятигорска Уч.лесничество Машукское

Урочище(лесная дача) -

Квартал 40 Выдел 6

Площадь выдела 2,5 га. Лесопатологический выдел -

Площадь лесопатологического выдела - га

1.2. Метод пересчет: Круговые площадки постоянного радиуса

Количество лент / площадок 3 шт

Размеры площадок (длина x ширина/радиус) R=13,8 м Размер временной пробной площади: 0,18 га

Площадь мероприятия 2,5 га

1.3. Фактическая таксационная характеристика насаждения:

состав 7ЯО2Г1КЛП

возраст 165 / лет; тип леса схсдс полнота 0,7

запас на га 140 бонитет 5А

1.4. Номер очага вредных организмов

Тип очага вредных организмов: эпизодический, хронический (нужное подчеркнуть) -

Фаза развития очага вредных организмов: начальная, нарастания численности, собственно вспышка, кризис (нужное подчеркнуть).

1.5. Причина ослабления, повреждения насаждения и время:

Межвидовая конкуренция (код 610), Погодные условия (код 820), Воздействия тяжести снега, повлекшие сильный изгиб или слом стволов деревьев в прошлые годы (код 823).

Состояние насаждения: Насаждение с нарушенной устойчивостью, Средневзвешанная категория насаждения (Кср.нас. = 2,61)

1.6. Назначенные мероприятия:

Уборка неликвидной древесины (УНД)

Исполнитель работ по проведению лесопатологического обследования: инженер-лесопатолог I категории отдела защиты леса и ГЛПМ филиала ФБУ "Рослесозащита" "ЦЗЛ Ставропольского края"

Ф. И. О. Берсенева И.В.

Подпись 

Дата составления документа: 22.04.2022

Ведомость лесных участков с выявленными несоответствиями таксационным описаниям

Субъект Российской Федерации Ставропольский край

Лесничество

Городские леса города-курорта Пятигорска

Уч.лесничество Машукское

Урочище(лесная дача) -

1	2	3	4	5	6	7	8	9	10	Таксационная характеристика								Заложено пробных площадей							
										11	12	13	14	15	16	17	18	19	20	21					
1997	40	6	2,5	Защитные	Городские леса	-	ТО	Х	Х	6Г4КЛП	Г	140	13	36	схеме	0,6	5А	72	Х	Х					
											КЛП	-	13	36				48							
											-	-	-	-				-							
											-	-	-	-				-							
											-	-	-	-				-							
											-	-	-	-				-							
											-	-	-	-				-							
											-	-	-	-				-							
											-	-	-	-				-							
					Городские леса		Ф								7ЯО2Г1КЛП	ЯО	-	16	28	схеме	0,7	5А	92	Круговые площадки постоянного радиуса (3 шт)	0,18 га
																Г	165	16	22				31		
																КЛП	-	16	30				17		
																-	-	-	-				-		
																-	-	-	-				-		
																-	-	-	-				-		
																-	-	-	-				-		
																-	-	-	-				-		
																-	-	-	-				-		

140

ТО - таксационные описания Ф - фактическая характеристика лесного насаждения

Исполнитель работ по проведению лесопатологического обследования: инженер-лесопатолог 1 категории отдела защиты леса и ГЛПМ филиала ФБУ "Рослесозащита" "ЦЗЛ Ставропольского края"

ФИО Берснев И.В. Подпись 

Дата составления 22.04.2022

Широта 44,05435

Долгота 43,09134

Место проведения *Городские леса города-курорта Пятигорска лесничество, Машукское участковое лесничество, квартал 40, выдел 6, площадь выдела 2,5 га,*

Вид мероприятия *Уборка неликвидной древесины (УНД)*



Исполнитель работ по проведению лесопатологического обследования: инженер-лесопатолог 1 категории отдела защиты леса и ГЛПМ филиала ФБУ "Рослесозащита" "ЦЗЛ Ставропольского края"

ФИО Берсенов И.В.

Подпись 

Тел.: 8 (8652) 94-41-84

Экспликация или координаты поворотных точек лесосеки:

Общая площадь: 2,5 га

Номера точек	Координаты точки	Румбы линий	Длина, м
1 - 2	43° 04' 43"; 44° 02' 52";	СВ 56,5°	1208,7
2 - 3	43° 05' 28"; 44° 03' 14";	СВ 44,0°	29,1
3 - 4	43° 05' 29"; 44° 03' 14";	СВ 23,0°	70,5
4 - 5	43° 05' 31"; 44° 03' 16";	ЮВ 64,5°	101,1
5 - 6	43° 05' 35"; 44° 03' 15";	ЮВ 75,5°	93,2
6 - 7	43° 05' 39"; 44° 03' 14";	ЮВ 74,0°	96,6
7 - 8	43° 05' 43"; 44° 03' 13";	ЮЗ 41,5°	26,4
8 - 9	43° 05' 42"; 44° 03' 13";	ЮЗ 74,0°	143,0
9 - 10	43° 05' 36"; 44° 03' 12";	СЗ 76,0°	75,3
10 - 11	43° 05' 33"; 44° 03' 12";	ЮЗ 85,5°	33,6
11 - 2	43° 05' 31"; 44° 03' 12";	СЗ 50,0°	78,7

Размер ленты (круговой площадки) перече́та					Координаты начала, конца и поворотных точек лент пере́чета/центров круговых площадок пере́чета	
№ ленты (площадки)	длина, м	ширина, м	радиус, м	площадь, га		
1			13,8	0,06	44.054330	43.092093
2			13,8	0,06	44.053659	43.094260
3			13,8	0,06	44.053491	43.093148
Итого:				0,18		

Исполнитель: _____

(должность, фамилия, инициалы, дата, подпись)

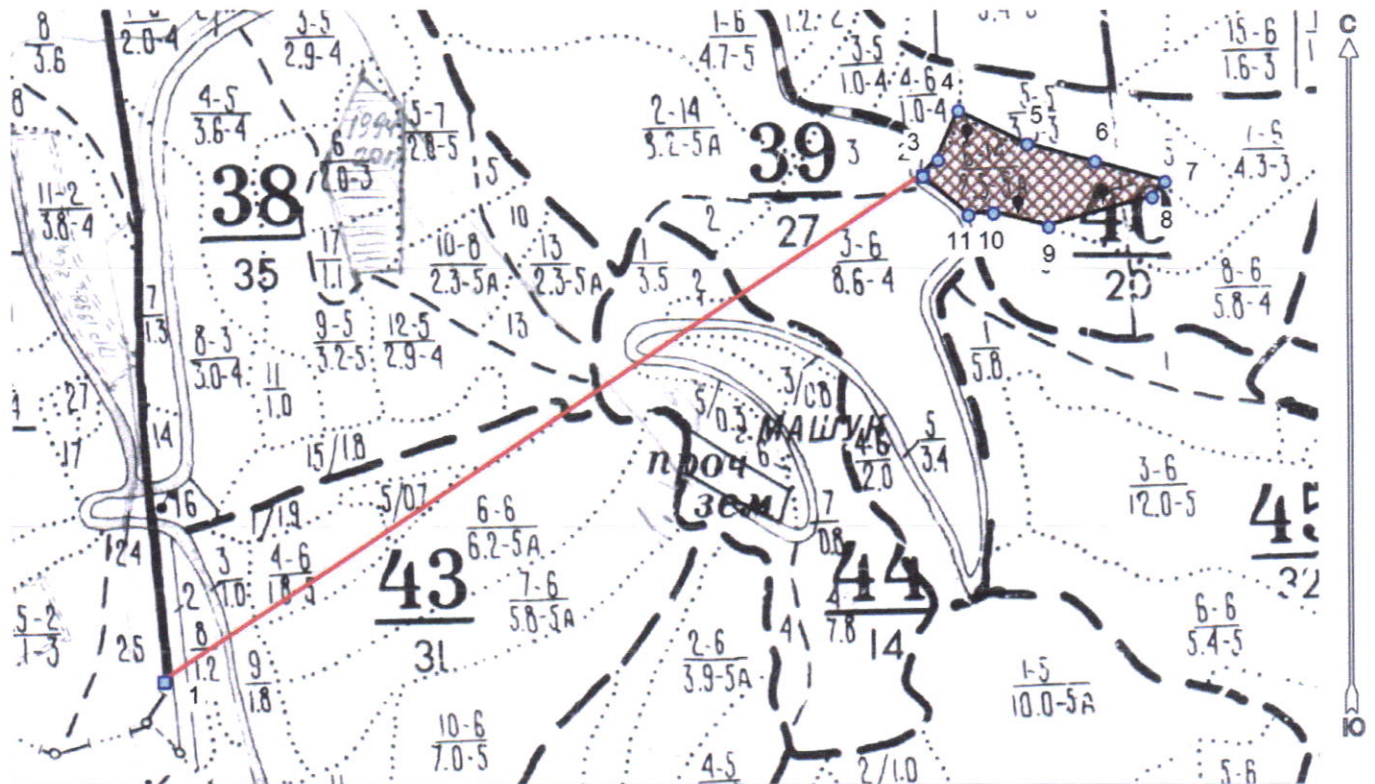
* в таблицах приведены магнитные углы
(магнитное склонение 0 / не задано)

ГИС «Лесные ресурсы» Формат 5
1999-2017. Все права защищены.




**Абрис лесного участка
с обозначенными границами**

Субъект Российской Федерации: Ставропольский край
Лесничество: Городские леса города - курорта Пятигорска
Участковое лесничество: Машукское, квартал № 40, выдел № 6, площадь 2,5 га.
Вид мероприятия: УНД

Масштаб 1:10000



Условные обозначения:

	границы назначаемых мероприятий
	поворотные точки
	схематическое расположение пробных площадей

Исполнитель: инженер-лесопатолог 1 категории И.В.Берсенёв

(должность, фамилия, инициалы, дата, подпись)

* в таблицах приведены магнитные углы
(магнитное склонение 0 / не задано)

ГИС «Лесные ресурсы» Формат 5
1999-2017. Все права защищены.

Прошито, пронумеровано,
и скреплено печатью 11

(одинадцать) листов

Начальник ОЗЛ и ГЛПМ филиала

ФБУ «Рослесозащита»

«ЦЗЛ Ставропольского края»

Е.В. Ковалёв Е.В. Ковалёв

«28» апрель 2022 г.

