

по контракту № 861742-22STV от 25.02.2022 г.

**Утверждаю**

Заместитель главы администрации города Пятигорска  
 начальник Муниципального учреждения "Управление  
 городского хозяйства, транспорта и связи  
 администрации города Пятигорска"

И.А. Андриянов

Дата: \_\_\_\_\_

**Акт  
 лесопатологического обследования № 2022-04/0114**

лесных насаждений Городские леса города-курорта Пятигорска лесничество (лесопарк)  
Ставропольский край (субъект Российской Федерации)

**Способ лесопатологического обследования:**

1. Визуальный	<input type="checkbox"/>
2. Инструментальный	<input checked="" type="checkbox"/>

**Место проведения**

Участковое лесничество	Урочище (дача)	Квартал	Выдел	Площадь выдела, га	Лесопатологический выдел	Площадь лесопатологического выдела, га
Машукское	-	40	8	5,8	-	-

Лесопатологическое обследование проведено на общей площади 5,8 га

Кадастровый номер участка: \_\_\_\_\_  
(для участков, предоставленных в постоянное (бессрочное) пользование, аренду)

Документ о праве пользования:

\_\_\_\_\_

(тип документа о праве пользования, дата, номер, вид разрешенного использования лесов)

## 2. Инструментальное обследование лесного участка.

(раздел включается в акт, в случае проведения лесопатологического обследования визуальным способом)

2.1. Лесничество Городские леса города-курорта Пятигорска Уч. лесничество Машукское  
 Урочище (дача) - Квартал 40 Выдел 8

Наличие ограничений или особенностей участка, влияющих на назначение СОМ:

**ООПТ - памятник природы краевого значения "Гора Машук"**

(отметка о наличии ООПТ, ОЗУ, водоохранной зоны, радиоактивного загрязнения лесов, угрозы возникновения очагов вредных организмов или пожарной опасности в лесах).

### 2.2 Фактическая таксационная характеристика лесного насаждения не соответствует таксационному описанию.

Причина не соответствия состав, диаметр, возраст,

Ведомость насаждений с выявленными несоответствиями таксационным описаниям приведена в приложении 1 к Акту.

### 2.3. Состояние насаждений:

с нарушенной устойчивостью (средневзвешенная категория состояния  $\geq 1,51 - < 4,50$ )   
 с утраченной устойчивостью (средневзвешенная категория состояния  $\geq 4,51$ )   
 устойчивое (средневзвешенная категория состояния  $< 1,50$ )

### 2.4. Причины ослабления, повреждения, средневзвешенная категория состояния насаждения:

Межвидовая конкуренция (код 610), Погодные условия (код 820). Средневзвешенная категория насаждения (Кср.нас. = 2,94)

#### 2.4.1 Повреждено огнём:

Вид пожара	Порода	Состояние корневых лап		Состояние корневой шейки		Подсушивание луба		Обугленность древесины более 1/3 высоты ствола	
		процент повреждённых огнём корней	процент деревьев с данным повреждением	ожог корневой шейки по окружности (1/4; 2/4; 3/4; более 3/4)	процент деревьев с данным повреждением	по окружности (1/4; 2/4; 3/4; более 3/4)	процент деревьев с данным повреждением	по окружности ствола (менее 1/2; более 1/2)	процент деревьев с данным повреждением
1	2	3	4	5	6	7	8	9	10
не выявлено									

#### 2.4.2 Заселено (отработано) стволовыми вредителями:

Вид вредителя	Порода	Встречаемость заселённых деревьев, % от запаса породы	Встречаемость отработанных деревьев, % от запаса породы	Степень заселения лесного насаждения (слабая, средняя, сильная)		
				5	6	7
1	2	3	4	5	6	7
не выявлено						

#### 2.4.3 Поражено болезнями:

Вид болезни	Порода	Встречаемость (% поражённых деревьев)	Степень поражения лесного насаждения (слабая, средняя, сильная)		
			4	5	6
1	2	3	4	5	6
не выявлено					

2.5. Выборке подлежит 29,5 % от запаса

в том числе :

без признаков ослабления	-	% (причины назначения)
ослабленных	-	% (причины назначения)
сильно ослабленных	-	% (причины назначения)
усыхающих	-	% (причины назначения)
свежего сухостоя	<u>0,5</u>	%;
свежего ветровала	-	%;
свежего бурелома	-	%;
старого ветровала	<u>1,6</u>	%;
старого бурелома	<u>8,5</u>	%;
старого сухостоя	<u>18,9</u>	%;

2.6. Полнота лесного насаждения после уборки деревьев, подлежащих рубке, составит 0,8

Критическая полнота для данной категории лесных насаждений и преобладающей породы состав. 0,3

**ЗАКЛЮЧЕНИЕ к инструментальному обследованию участка.**

Участковое лесничество	Урочище (дача)	Квартал	Выдел	Площадь выдела, га	Лесопатологический выдел	Площадь лесопатологического выдела, га	Вид мероприятия	Площадь мероприятия, га	Породы	Доля выбираемой древесины по запасу, %	Рекомендуемый срок проведения мероприятия
1	2	3	4	5	6	7	8	9	10	11	12
Машукское	-	40	8	5,8	-	-	Уборка неликвидной древесины (УНД)	5,8 га	ЯО	29,5 %	до 2 кв. 2024 г.
									ДНН		
									Г		
									-		
									-		
									-		
									-		
									-		

**ЗАКЛЮЧЕНИЕ:** Насаждение с нарушенной устойчивостью. Средневзвешанная категория насаждения (Кср.нас. = 2,94). С целью предотвращения негативных процессов, снижения ущерба от их воздействия, назначено: Уборка неликвидной древесины (УНД) Выбираемый запас на 5,8 га: 244 м³, в том числе (ЯО - 47 м³, ДНН - 158 м³, Г - 39 м³.)

Ведомость перчета деревьев, назначенных в рубку, и абрис лесного участка прилагаются (прил. 2 и 3 к данному акту).

РЕКОМЕНДАЦИИ по проведению мероприятий, не относящихся к мероприятиям по предупреждению распространения вредных организмов.

**Своевременное проведение проектируемых мероприятий.**

Дата проведения обследований 14.04.2022

Дата составления документа: 22.04.2022

Исполнитель работ по проведению лесопатологического обследования: инженер-лесопатолог 1 категории отдела защиты леса и ГЛПМ филиала ФБУ "Рослесозащита" "ЦЗЛ Ставропольского края"

ФИО Берснев И.В.

Подпись 

Тел.: 8 (8652) 94-41-84



## ВРЕМЕННАЯ ПРОБНАЯ ПЛОЩАДЬ

1.1 Субъект Российской Федерации Ставропольский край

Лесничество Городские леса города-курорта Пятигорска Уч.лесничество Машукское

Урочище(лесная дача) -

Квартал 40 Выдел 8

Площадь выдела 5,8 га. Лесопатологический выдел -

Площадь лесопатологического выдела - га

1.2. Метод пересчет: Круговые площадки постоянного радиуса

Количество лент / площадок 4 шт

Размеры площадок (длина x ширина/радиус) R=13,8 м Размер временной пробной площади: 0,24 га

Площадь мероприятия 5,8 га

1.3. Фактическая таксационная характеристика насаждения:

состав 5ЯОЗДНН2Г

возраст 80 / лет; тип леса свдч полнота 0,9

запас на га 142 бонитет 4

1.4. Номер очага вредных организмов

Тип очага вредных организмов: эпизодический, хронический (нужное подчеркнуть) -

Фаза развития очага вредных организмов: начальная, нарастания численности, собственно вспышка, кризис (нужное подчеркнуть).

1.5. Причина ослабления, повреждения насаждения и время:

**Межвидовая конкуренция (код 610), Погодные условия (код 820).**

Состояние насаждения: **Насаждение с нарушенной устойчивостью, Средневзвешанная категория насаждения (Кер.нас. = 2,94)**

1.6. Назначенные мероприятия:

Уборка неликвидной древесины (УНД)

Исполнитель работ по проведению лесопатологического обследования: инженер-лесопатолог I категории отдела защиты леса и ГЛПМ филиала ФБУ "Рослесозащита" "ЦЗЛ Ставропольского края"

Ф. И. О. Берснев И.В.

Подпись 

Дата составления документа: 22.04.2022



Порода 3 Г 5

Кср = 3,34 сильно ослабленное

Ступени толщины, см	Количество деревьев по категориям состояния, шт																											Всего				
	I			II			III			IV			Va			Vб			Vв			Vг			Vд			Vе			шт. / м³	в т.ч. подлежат рубке, %
	Н	З	О	Н	З	О	Н	З	О	Н	З	О	Н	З	О	Н	З	О	Н	З	О	Н	З	О	Н	З	О					
1	2	3		4	5		6	7		8	9		10	11	12	13	14	15	16	17	18	19	20	21	22	23	24	25	26	27	28	29
8																																
12						7		1			1																	1				
16				2		9		3		1																					11 / 0,638	27,3
20	3			1		2		2																				3			18 / 1,98	22,2
24				2																								1			12 / 2,16	33,3
28																												3			3 / 0,84	33,3
32																															-	-
36																															-	-
40																															-	-
44																															-	-
48																															-	-
52																															-	-
56																															-	-
60																															-	-
64																															-	-
68																															-	-
72																															-	-
76																															-	-
80																															-	-
84																															-	-
88																															-	-
92																															-	-
96																															-	-
100																															-	-
<b>Итого, шт</b>	3	-		5	-	18	-	6	-	2	-	-	-	-	-	-	-	-	-	-	-	-	-	-	-	-	-	5	-	-	44	12
<b>Запас, м³</b>	0,54	-		0,96	-	1,756	-	0,748	-	0,168	-	-	-	-	-	-	-	-	-	-	-	-	-	-	-	-	-	0,878	-	-	5,618	1,61
<b>Итого, % по запасу</b>	9,61	-		17,09	-	31,26	-	13,31	-	2,99	-	-	-	-	-	-	-	-	-	-	-	-	-	-	-	-	-	15,63	-	-	100	28,7









Дата составления 22.04.2022

Широта 44,05348

Долгота 43,09208

Место проведения *Городские леса города-курорта Пятигорска лесничество, Маиукское участковое лесничество, квартал 40, выдел 8, площадь выдела 5,8 га,*

Вид мероприятия *Уборка неликвидной древесины (УНД)*



Исполнитель работ по проведению лесопатологического обследования: инженер-лесопатолог 1 категории отдела защиты леса и ГЛПМ филиала ФБУ "Рослесозащита" "ЦЗЛ Ставропольского края"

ФИО Берсенева И.В.

Подпись \_\_\_\_\_

Тел.: 8 (8652) 94-41-84



Экспликация или координаты поворотных точек лесосеки:

Общая площадь: 5,8 га

Номера точек	Координаты точки	Румбы линий	Длина, м
1 - 2	43° 04' 43"; 44° 02' 52";	СВ 60,0°	1230,3
2 - 3	43° 05' 31"; 44° 03' 12";	СВ 85,5°	33,2
3 - 4	43° 05' 33"; 44° 03' 12";	ЮВ 76,0°	75,8
4 - 5	43° 05' 36"; 44° 03' 12";	ЮВ 71,5°	176,4
5 - 6	43° 05' 43"; 44° 03' 10";	СВ 82,5°	32,1
6 - 7	43° 05' 45"; 44° 03' 10";	СВ 51,0°	219,8
7 - 8	43° 05' 53"; 44° 03' 14";	ЮЗ 13,0°	241,9
8 - 9	43° 05' 50"; 44° 03' 07";	ЮЗ 58,0°	46,5
9 - 10	43° 05' 48"; 44° 03' 06";	СЗ 68,0°	96,2
10 - 11	43° 05' 44"; 44° 03' 07";	ЮЗ 80,5°	92,0
11 - 12	43° 05' 40"; 44° 03' 07";	СЗ 82,0°	110,3
12 - 13	43° 05' 35"; 44° 03' 07";	СЗ 62,0°	45,7
13 - 14	43° 05' 34"; 44° 03' 08";	СЗ 34,5°	71,6
14 - 2	43° 05' 32"; 44° 03' 10";	СЗ 9,5°	74,3

Размер ленты (круговой площадки) перече́та					Координаты начала, конца и поворотных точек лент перече́та/центров круговых площадок перече́та	
№ ленты (площадки)	длина, м	ширина, м	радиус, м	площадь, га		
1			13,8	0,06	44.053204	43.092647
2			13,8	0,06	44.052889	43.094277
3			13,8	0,06	44.052932	43.096566
4			13,8	0,06	44.052195	43.094687
Итого:				0,24		

Исполнитель: инженер-лесопатолог 1 категории И.В.Берсенёв

(должность, фамилия, инициалы, дата, подпись)

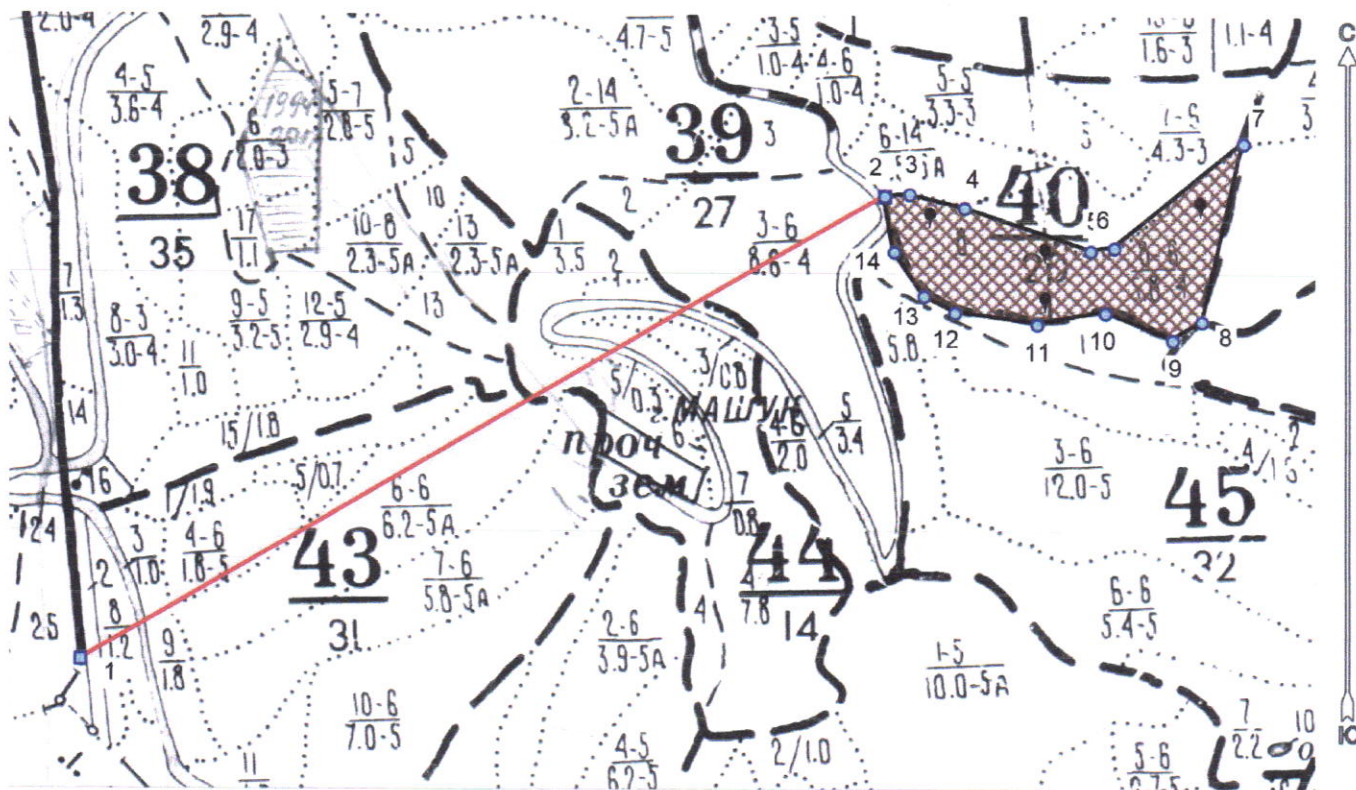
\* в таблицах приведены магнитные углы  
(магнитное склонение 0 / не задано)

ГИС «Лесные ресурсы» Формат 5  
1999-2017. Все права защищены.

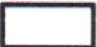


**Абрис лесного участка  
с обозначенными границами**

Субъект Российской Федерации: Ставропольский край  
Лесничество: Городские леса города - курорта Пятигорска  
Участковое лесничество: Машукское, квартал № 40, выдел № 8, площадь 5,8 га.  
Вид мероприятия: УНД

Масштаб 1:10000



**Условные обозначения:**

	границы назначаемых мероприятий
	поворотные точки
	схематическое расположение пробных площадей

Исполнитель: инженер-лесопатолог 1 категории И.В.Берсенёв

(должность, фамилия, инициалы, дата, подпись)

\* в таблицах приведены магнитные углы  
(магнитное склонение 0 / не задано)

ГИС «Лесные ресурсы» Формат 5  
1999-2017. Все права защищены.



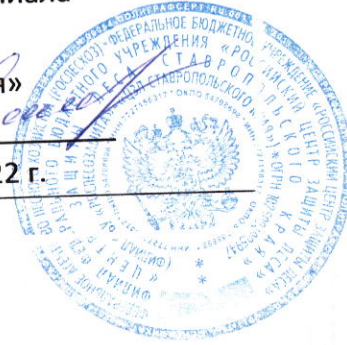
Прошито, пронумеровано,  
и скреплено печатью 11  
(одиножды сеть) листов

Начальник ОЗЛ и ГЛПМ филиала  
ФБУ «Рослесозащита»

«ЦЗЛ Ставропольского края»

Е.В. Ковалёв Е.В. Ковалёв

«28» апреля 2022 г.



Vertical text on the right edge of the page, including the word 'Лист' (Sheet) and other faint markings.