

по контракту № 861742-22STV от 25.02.2022 г.

Утверждаю

Заместитель главы администрации города Пятигорска
 начальник Муниципального учреждения "Управление
 городского хозяйства, транспорта и связи
 администрации города Пятигорска"

И.А. Андриянов

Дата: _____

**Акт
 лесопатологического обследования № 2022-04/0117**

лесных насаждений _____ Городские леса города - курорта Пятигорска _____ лесничество (лесопарк)
 _____ Ставропольский край _____ (субъект Российской Федерации)

Способ лесопатологического обследования:

1. Визуальный	<input type="checkbox"/>
2. Инструментальный	<input checked="" type="checkbox"/>

Место проведения

Участковое лесничество	Урочище (дача)	Квартал	Выдел	Площадь выдела, га	Лесопатологический выдел	Площадь лесопатологическ о-го выдела, га
Машукское	-	44	3	0,8	-	-

Лесопатологическое обследование проведено на общей площади 0,8 га

Кадастровый номер участка: _____
(для участков, предоставленных в постоянное (бессрочное) пользование, аренду)

Документ о праве пользования:

-

(тип документа о праве пользования, дата, номер, вид разрешенного использования лесов)

2. Инструментальное обследование лесного участка.

(раздел включается в акт, в случае проведения лесопатологического обследования визуальным способом)

2.1. Лесничество юдские леса города - курорта Пятигор Участковое лесничество Машукское

Урочище (дача) _____ - Квартал 44 Выдел 3

Наличие ограничений или особенностей участка, влияющих на назначение СОМ:

ООПТ - памятник природы краевого значения "Гора Машук"

(отметка о наличии ООПТ, ОЗУ, водоохранной зоны, радиоактивного загрязнения лесов, угрозы возникновения очагов вредных организмов или пожарной опасности в лесах)

2.2 Фактическая таксационная характеристика лесного насаждения не соответствует таксационному описанию.

Причина не соответствия высота, диаметр, полнота, запас на 1 м³/га, возраст

Ведомость насаждений с выявленными несоответствиями таксационным описаниям приведена в приложении 1 к Акту.

2.3. Состояние насаждений:

с нарушенной устойчивостью (средневзвешенная категория состояния $\geq 1,51 - \leq 4,50$)	✓
с утраченной устойчивостью (средневзвешенная категория состояния $\geq 4,51$)	-
устойчивое (средневзвешенная категория состояния $< 1,50$)	-

2.4. Причины ослабления, повреждения, средневзвешенная категория состояния насаждения:

Погодные условия (код 820), Воздействия сильных ветров прошлых лет, повлекшие наклон более 10°, изгиб или вывал деревьев (код 821), Воздействия тяжести снега, повлекшие сильный изгиб или слом стволов деревьев в прошлые годы (код 823). Средневзвешенная категория насаждения (Кср.нас. = 2,77)

2.4.1 Повреждено огнём:

Вид пожара	Порода	Состояние корневых лап		Состояние корневой шейки		Подсушивание луба		Обугленность древесины более 1/3 высоты ствола	
		процент повреждённых огнём корней	процент деревьев с данным повреждением	ожог корневой шейки по окружности (1/4; 2/4; 3/4; более 3/4)	процент деревьев с данным повреждением	по окружности (1/4; 2/4; 3/4; более 3/4)	процент деревьев с данным повреждением	по окружности ствола (менее 1/2; более 1/2)	процент деревьев с данным повреждением
1	2	3	4	5	6	7	8	9	10
не выявлено									

2.4.2 Заселено (отработано) стволовыми вредителями:

Вид вредителя	Порода	Встречаемость заселённых деревьев, % от запаса породы	Встречаемость отработанных деревьев, % от запаса породы	Степень заселения лесного насаждения (слабая, средняя, сильная)		
				5	6	7
1	2	3	4	5	6	7
не выявлено						

2.4.3 Поражено болезнями:

Вид болезни	Порода	Встречаемость (% поражённых деревьев)	Степень поражения лесного насаждения (слабая, средняя, сильная)		
			4	5	6
1	2	3	4	5	6
не выявлено					

2.5. Выборке подлежит 13,7 % от запаса

в том числе :

без признаков ослабления	-	% (причины назначения)
ослабленных	-	% (причины назначения)
сильно ослабленных	-	% (причины назначения)
усыхающих	-	% (причины назначения)
свежего сухостоя	4,2	%;
свежего ветровала	-	%;
свежего бурелома	-	%;
старого ветровала	3,0	%;
старого бурелома	-	%;
старого сухостоя	6,5	%;

2.6. Полнота лесного насаждения после уборки деревьев, подлежащих рубке, составит 0,3

Критическая полнота для данной категории лесных насаждений и преобладающей породы состав. 0,3

ЗАКЛЮЧЕНИЕ к инструментальному обследованию участка.

Участковое лесничество	Урочище (дача)	Квартал	Выдел	Площадь выдела, га	Лесопатологический выдел	Площадь лесопатологического выдела, га	Вид мероприятия	Площадь мероприятия, га	Породы	Доля выбираемой древесины по запасу, %	Рекомендуемый срок проведения мероприятия
1	2	3	4	5	6	7	8	9	10	11	12
Машукское		44	3	0,8			Уборка неликвидной древесины (УНД)	0,8 га	СК - - - - - - -	13,7 %	до 2 кв. 2024 г.

ЗАКЛЮЧЕНИЕ: Насаждение с нарушенной устойчивостью. Средневзвешанная категория насаждения (Кср.нас. = 2,77). С целью предотвращения негативных процессов, снижения ущерба от их воздействия, назначено: Уборка неликвидной древесины (УНД). Выбираемый запас на 0,8 га - 5 м³, в том числе (СК - 5 м³).

Ведомость перечета деревьев, назначенных в рубку, и абрис лесного участка прилагаются (прил. 2 и 3 к данному акту).

РЕКОМЕНДАЦИИ по проведению мероприятий, не относящихся к мероприятиям по предупреждению распространения вредных организмов.

-

Дата проведения обследований 08.04.2022

Дата составления документа: 12.04.2022

Исполнитель работ по проведению лесопатологического обследования: инженер-лесопатолог I категории, отдела защиты леса и ГЛПМ филиала ФБУ "Рослесозащита" "ЦЗЛ Ставропольского края"

ФИО Луковской А.И.

Подпись 

Тел.: 8 (8652) 94-41-84

ВРЕМЕННАЯ ПРОБНАЯ ПЛОЩАДЬ

1.1 Субъект Российской Федерации Ставропольский край

Лесничество Городские леса города-курорта Пятигорска Уч.лесничество Машукское

Урочище(лесная дача) -

Квартал 44 Выдел 3

Площадь выдела 0,8 га. Лесопатологический выдел -

Площадь лесопатологического выдела - га.

1.2. Метод перече́та Сплошной перече́т

Количество лент / площадок -

Размеры площадок (длина x ширина/радиус) - Размер временной пробной площади: 0,8 га

Площадь мероприятия 0,8 га

1.3. Фактическая таксационная характеристика насаждения:

состав 10СК

возраст 49 лет; тип леса СВСДЧ полнота 0,4

запас на га 47 бонитет 3

1.4. Номер очага вредных организмов

Тип очага вредных организмов: эпизодический, хронический (нужное подчеркнут) -

Фаза развития очага вредных организмов: начальная, нарастания численности, собственно вспышка, кризис (нужное подчеркнуть).

1.5. Причина ослабления, повреждения насаждения и время:

Погодные условия (код 820), Воздействия сильных ветров прошлых лет, повлекшие наклон более 10°, изгиб или вывал деревьев (код 821), Воздействия тяжести снега, повлекшие сильный изгиб или слом стволов деревьев в прошлые годы (код 823).

Состояние насаждения: **Насаждение с нарушенной устойчивостью, Средневзвешанная категория насаждения (Кср.нас. = 2,77)**

1.6. Назначенные мероприятия:

Уборка неликвидной древесины (УНД)

Исполнитель работ по проведению лесопатологического обследования: инженер-лесопатолог 1 категории, отдела защиты леса и ГЛПМ филиала ФБУ "Рослесозащита" "ЦЗЛ Ставропольского края"

Ф. И. О. Луковской А.И.

Подпись 

Дата составления документа: 12.04.2022

ВЕДОМОСТЬ ПЕРЕЧЕТА ДЕРЕВЬЕВ

(для сплошного, ленточного и перечеа на круговых площадках постоянного радиуса)

Итоговая ведомость по насаждению - 10СК

Кер.нас. = 2,77 сильно ослабленное

Ступени толщины, см	Количество деревьев по категориям состояния, шт																											Всего				
	I			II			III			IV			Va			Vб			Vв			Vг			Vд			Ve			шт. / м ²	в т.ч. подлежит рубке, %
	Н	З	О	Н	З	О	Н	З	О	Н	З	О	Н	З	О	Н	З	О	Н	З	О	Н	З	О	Н	З	О					
1	2	3	4	5	6	7	8	9	10	11	12	13	14	15	16	17	18	19	20	21	22	23	24	25	26	27	28	29				
8																											-	-				
12																											-	-				
16																											-	-				
20			2				3														2						7 / 1,12	28,6				
24			4		4		1											1			2						12 / 2,88	25,0				
28	2		5		7		3		2									2			1						22 / 7,48	22,7				
32	6		16		6		8		2									2									40 / 18,4	10,0				
36	2		8		2													1									13 / 7,8	7,7				
40	8		3		4		2																				17 / -	-				
44	1		6		5																						12 / -	-				
48																											-	-				
52																											-	-				
56																											-	-				
60																											-	-				
64																											-	-				
68																											-	-				
72																											-	-				
76																											-	-				
80																											-	-				
84																											-	-				
88																											-	-				
92																											-	-				
96																											-	-				
100																											-	-				
Итого, шт	19	-	44	-	28	-	17	-	4	-	-	-	-	-	-	-	-	6	-	-	5	-	-	-	-	123	15					
Запас, м³	4,64	-	15,14	-	7,3	-	5,42	-	1,6	-	-	-	-	-	-	-	-	2,44	-	-	1,14	-	-	-	-	37,68	5,18					
Итого, %	12,3	-	40,2	-	19,4	-	14,4	-	4,2	-	-	-	-	-	-	-	-	6,5	-	-	3	-	-	-	-	100	13,7					

Ступени толщины, см	Количество деревьев по категориям состояния, шт																											Всего				
	I			II			III			IV			Va			Vб			Vв			Vг			Vд			Ve			шт. / м ²	в т.ч. подлежит рубке, %
	Н	З	О	Н	З	О	Н	З	О	Н	З	О	Н	З	О	Н	З	О	Н	З	О	Н	З	О	Н	З	О					
1	2	3	4	5	6	7	8	9	10	11	12	13	14	15	16	17	18	19	20	21	22	23	24	25	26	27	28	29,0				
8																											-	-				
12																											-	-				
16																											-	-				
20			2				3														2						7 / 1,12	28,6				
24			4		4		1											1			2						12 / 2,88	25,0				
28	2		5		7		3		2									2			1						22 / 7,48	22,7				
32	6		16		6		8		2									2									40 / 18,4	10,0				
36	2		8		2													1									13 / 7,8	7,7				
40	8		3		4		2																				17 / -	-				
44	1		6		5																						12 / -	-				
48																											-	-				
52																											-	-				
56																											-	-				
60																											-	-				
64																											-	-				
68																											-	-				
72																											-	-				
76																											-	-				
80																											-	-				
84																											-	-				
88																											-	-				
92																											-	-				
96																											-	-				
100																											-	-				
Итого, шт	19	-	44	-	28	-	17	-	4	-	-	-	-	-	-	-	-	6	-	-	5	-	-	-	-	123	15					
Запас, м³	4,64	-	15,14	-	7,3	-	5,42	-	1,6	-	-	-	-	-	-	-	-	2,44	-	-	1,14	-	-	-	-	37,68	5,18					
Итого, % по породе	12,3	-	40,1	-	19,4	-	14,4	-	4,3	-	-	-	-	-	-	-	-	6,5	-	-	3,0	-	-	-	-	100	13,7					

Результаты проведения лесопатологических обследований лесных насаждений за Апрель _____ 2022 год

Субъект Российской Федерации Ставропольский край Милуковское Городские леса города-курорта Пятигорска

Лесничество (лесопарк) Городские леса города-курорта Пятигорска

Участковое лесничество _____ Урочище (лесная дача) _____

1	2	3	4	5	6	7	8	9	10	11	12	13	14	15		16	17	18	Распределение деревьев по категориям состояния, % от запаса								34	35	36	37																
														без признаков ослабления	ослабленные				сильно ослабленные	усыхающие	свежий ветровали	свежий бурелом	старый сухойстой	старый ветровали	старый бурелом	старый сухойстой					старый ветровали	старый бурелом														
44	3	0,8	Защитные	Горосские леса	ОЗУ	Номер лесопатологического выдела	Площадь лесопатологического выдела, га	10СК	-	-	10	СК	49	9	34	14	14	47	18	19	20	21	22	23	24	25	26	27	28	29	30	31	32	33	820, 821, 823,	13,7 %	Уборка неликвидной древесины (УНД)	0,8 га								
																					12,3		40,1			19,4		14,4		4,3			6,5			3,0										
																					12,3																									
																					123																									

Кер = 2,77 Кермакс = 2,77
Отп тек = -1,2% Отп обн = -13,7%

Условные обозначения: Н - деревья не подлежат рубке; Р - деревья подлежат рубке.
Причины повреждения насаждения: Погодные условия (код 820), Воздействие сильных ветров прошлых лет, повлекшие наклон более 10°, изгиб или вывал деревьев (код 821), Воздействия тяжести снега, повлекшие сильный изгиб или слом стволов деревьев в прошлые годы (код 823).

Исполнитель работ по проведению лесопатологического обследования: инженер-лесопатолог I категории Луковской А.И. Подпись: _____
Ф.И.О. Луковской А.И.

Дата составления документа 12.04.2022 Телефон: 8 (8652) 94-41-84

Дата составления 12.04.2022

Широта 44.3'5"

Долгота 43.5'11"

Место проведения *Городские леса города курорта Пятигорска лесничество, Маиукское участковое лесничество, квартал 44, выдел 3, площадь выдела 0,8 га,*

Вид мероприятия *Уборка неликвидной древесины (УНД)*



Исполнитель работ по проведению лесопатологического обследования: инженер-лесопатолог I категории, отдела защиты леса и ГЛПМ филиала ФБУ "Рослесозащита" "ЦЗЛ Ставропольского края"

ФИО Луковской А.И.

Подпись 

Тел.: 8 (8652) 94-41-84

Экспликация или координаты поворотных точек лесосеки:

Общая площадь: 0,8 га

Номера точек	Координаты точки	Румбы линий	Длина, м
1 - 2	43° 04' 43"; 44° 02' 52";	СВ 67,0°	883,0
2 - 3	43° 05' 20"; 44° 03' 03";	СЗ 48,5°	88,2
3 - 4	43° 05' 17"; 44° 03' 05";	СЗ 69,5°	59,5
4 - 5	43° 05' 14"; 44° 03' 06";	СЗ 80,5°	61,9
5 - 6	43° 05' 12"; 44° 03' 06";	СЗ 51,5°	11,0
6 - 7	43° 05' 11"; 44° 03' 06";	СВ 59,0°	33,1
7 - 8	43° 05' 13"; 44° 03' 07";	СВ 83,0°	70,2
8 - 9	43° 05' 16"; 44° 03' 07";	ЮВ 84,5°	62,5
9 - 10	43° 05' 18"; 44° 03' 07";	ЮВ 70,0°	58,4
10 - 11	43° 05' 21"; 44° 03' 06";	ЮВ 59,0°	62,2
11 - 12	43° 05' 23"; 44° 03' 05";	ЮЗ 13,0°	9,7
12 - 13	43° 05' 23"; 44° 03' 05";	СЗ 60,5°	80,4
13 - 14	43° 05' 20"; 44° 03' 06";	СЗ 81,0°	94,9
14 - 15	43° 05' 16"; 44° 03' 07";	ЮЗ 85,0°	61,3
15 - 16	43° 05' 13"; 44° 03' 07";	ЮВ 82,5°	64,2
16 - 17	43° 05' 16"; 44° 03' 06";	ЮВ 62,5°	72,2
17 - 18	43° 05' 19"; 44° 03' 05";	ЮВ 35,5°	45,8
18 - 2	43° 05' 20"; 44° 03' 04";	ЮЗ 9,5°	24,9

№ выдела	Ленты (круговой площадки) перече́та			
	Сплошной пере́чёт			
3				

Исполнитель: инженер-лесопатолог I категории А.И.Луковской

(должность, фамилия, инициалы, дата, подпись)

* в таблицах приведены магнитные углы
(магнитное склонение 0 / не задано)

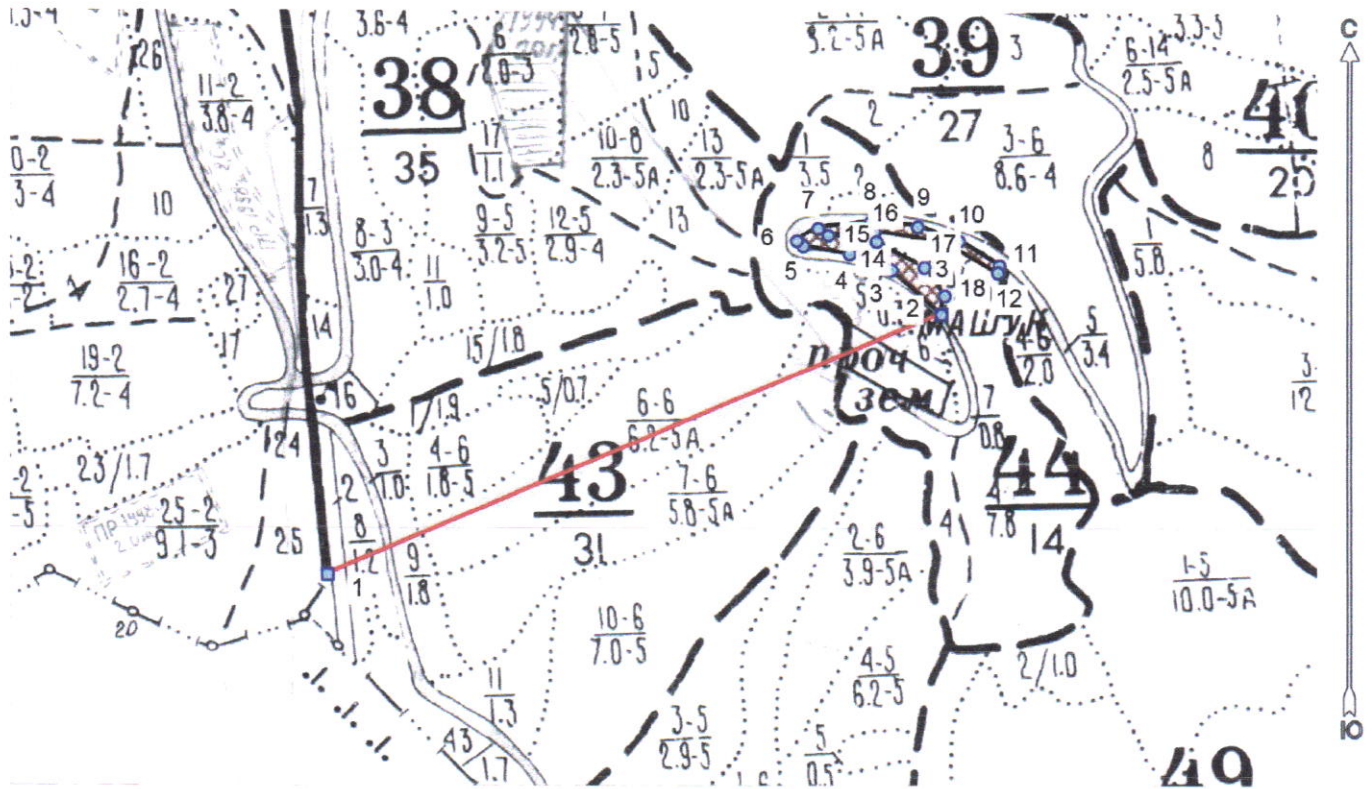
ГИС «Лесные ресурсы» Фотмар 5
1999-2017. Все права защищены.



**Абрис лесного участка
с обозначенными границами**

Субъект Российской Федерации: Ставропольский край
Лесничество: Городские леса города - курорта Пятигорска
Участковое лесничество: Машукское, квартал № 44, выдел № 3, площадь 0,8 га.
Вид мероприятия: УНД

Масштаб 1:10000



Условные обозначения:

	границы назначаемых мероприятий
	поворотные точки

Исполнитель: инженер-лесопатолог 1 категории А.И.Луковской

(должность, фамилия, инициалы, дата, подпись)

* в таблицах приведены магнитные углы
(магнитное склонение 0 / не задано)

ГИС «Лесные ресурсы» Формат 5
1999-2017. Все права защищены.

Прошито, пронумеровано,
и скреплено печатью 10

(десять) листов

Начальник ОЗЛ и ГЛПМ филиала

ФБУ «Рослесозащита»

«ЦЗЛ Ставропольского края»

Е.В. Ковалёв

« 28 » апреля 2022 г.

