

по контракту № 861742-22STV от 25.02.2022 г.

**Утверждаю**

Заместитель главы администрации города Пятигорска  
 начальник Муниципального учреждения "Управление  
 городского хозяйства, транспорта и связи  
 администрации города Пятигорска"

И.А. Андриянов

Дата: \_\_\_\_\_



**Акт  
 лесопатологического обследования № 2022-04/0118**

лесных насаждений Городские леса города-курорта Пятигорска лесничество (лесопарк)  
Ставропольский край (субъект Российской Федерации)

Способ лесопатологического обследования:      1. Визуальный        
 2. Инструментальный     

**Место проведения**

Участковое лесничество	Урочище (дача)	Квартал	Выдел	Площадь выдела, га	Лесопатологический выдел	Площадь лесопатологического выдела, га
Машукское	-	44	5	0,3	-	-

Лесопатологическое обследование проведено на общей площади 0,3 га

Кадастровый номер участка: \_\_\_\_\_  
(для участков, предоставленных в постоянное (бессрочное) пользование, аренду)

Документ о праве пользования:  
 \_\_\_\_\_

(тип документа о праве пользования, дата, номер, вид разрешенного использования лесов)

## 2. Инструментальное обследование лесного участка.

(раздел включается в акт, в случае проведения лесопатологического обследования визуальным способом)

2.1. Лесничество Городские леса города-курорта Пятигорска Уч. лесничество Машукское

Урочище (дача) - Квартал 44 Выдел 5

Наличие ограничений или особенностей участка, влияющих на назначение СОМ:

**ООПТ - памятник природы краевого значения "Гора Машук"**

(отметка о наличии ООПТ, ОЗУ, водоохранной зоны, радиоактивного загрязнения лесов, угрозы возникновения очагов вредных организмов или пожарной опасности в лесах)

### 2.2 Фактическая таксационная характеристика лесного насаждения не соответствует таксационному описанию.

Причина не соответствия высота, диаметр, полнота, запас на 1 м<sup>3</sup>/га, возраст,

*Ведомость насаждений с выявленными несоответствиями таксационным описаниям приведена в приложении 1 к Акту.*

### 2.3. Состояние насаждений:

с нарушенной устойчивостью (средневзвешенная категория состояния  $\geq 1,51 - < 4,50$ )

с утраченной устойчивостью (средневзвешенная категория состояния  $\geq 4,51$ )

устойчивое (средневзвешенная категория состояния  $< 1,50$ )

### 2.4. Причины ослабления, повреждения, средневзвешенная категория состояния насаждения:

Погодные условия (код 820), Ожеледь (код 828), Воздействия сильных ветров прошлых лет, повлекшие наклон более 10°, изгиб или вывал деревьев (код 821), Воздействия тяжести снега, повлекшие сильный изгиб или слом стволов деревьев в прошлые годы (код 823). Средневзвешенная категория насаждения (Кср.нас. = 2,65)

#### 2.4.1 Повреждено огнём:

Вид пожара	Порода	Состояние корневых лап		Состояние корневой шейки		Подушивание луба		Обугленность древесины более 1/3 высоты ствола	
		процент повреждённых огнём корней	процент деревьев с данным повреждением	ожег корневой шейки по окружности (1/4; 2/4; 3/4; более 3/4)	процент деревьев с данным повреждением	по окружности (1/4; 2/4; 3/4; более 3/4)	процент деревьев с данным повреждением	по окружности ствола (менее 1/2; более 1/2)	процент деревьев с данным повреждением
1	2	3	4	5	6	7	8	9	10
не выявлено									

#### 2.4.2 Заселено (отработано) стволовыми вредителями:

Вид вредителя	Порода	Встречаемость заселенных деревьев, % от запаса породы	Встречаемость отработанных деревьев, % от запаса породы	Степень заселения лесного насаждения (слабая, средняя, сильная)		
				5	6	7
1	2	3	4	5	6	7
не выявлено						

#### 2.4.3 Поражено болезнями:

Вид болезни	Порода	Встречаемость (% поражённых деревьев)	Степень поражения лесного насаждения (слабая, средняя, сильная)		
			4	5	6
1	2	3	4	5	6
не выявлено					

2.5. Выборке подлежит 11,2 % от запаса

в том числе :

без признаков ослабления	-	% (причины назначения)
ослабленных	-	% (причины назначения)
сильно ослабленных	-	% (причины назначения)
усыхающих	-	% (причины назначения)
свежего сухостоя	-	%;
свежего ветровала	3,6	%;
свежего бурелома	-	%;
старого ветровала	-	%;
старого бурелома	5,3	%;
старого сухостоя	2,3	%;

2.6. Полнота лесного насаждения после уборки деревьев, подлежащих рубке, составит 0,5

Критическая полнота для данной категории лесных насаждений и преобладающей породы состав. 0,3

**ЗАКЛЮЧЕНИЕ к инструментальному обследованию участка.**

Участковое лесничество	Урочище (дача)	Квартал	Выдел	Площадь выдела, га	Лесопатологический выдел	Площадь лесопатологического выдела, га	Вид мероприятия	Площадь мероприятия, га	Породы	Доля выбираемой древесины по запасу, %	Рекомендуемый срок проведения мероприятия
1	2	3	4	5	6	7	8	9	10	11	12
Машукское	-	44	5	0,3	-	-	Уборка неликвидной древесины (УНД)	0,3 га	СК - - - - - - -	11,2 %	до 2 кв. 2024 г.

**ЗАКЛЮЧЕНИЕ: Насаждение с нарушенной устойчивостью. Средневзвешанная категория насаждения (Кср.нас. = 2,65). С целью предотвращения негативных процессов, снижения ущерба от их воздействия, назначено: Уборка неликвидной древесины (УНД), Выбираемый запас на 0,3 га: 3 м³, в том числе (СК - 3 м³.)**

Ведомость перчета деревьев, назначенных в рубку, и абрис лесного участка прилагаются (прил. 2 и 3 к данному акту).

РЕКОМЕНДАЦИИ по проведению мероприятий, не относящихся к мероприятиям по предупреждению распространения вредных организмов.

**Своевременное проведение проектируемых мероприятий.**

Дата проведения обследований 08.04.2022

Дата составления документа: 12.04.2022

Исполнитель работ по проведению лесопатологического обследования: инженер-лесопатолог 1 категории, отдела защиты леса и ГЛПМ филиала ФБУ "Рослесозащита" "ЦЗЛ Ставропольского края"

ФИО Луковской А.И.

Подпись 

Тел.: 8 (8652) 94-41-84



## ВРЕМЕННАЯ ПРОБНАЯ ПЛОЩАДЬ

1.1 Субъект Российской Федерации Ставропольский край

Лесничество городские леса города курорта Пятигорска Уч.лесничество Машукское

Урочище(лесная дача) -

Квартал 44 Выдел 5

Площадь выдела 0,3 га. Лесопатологический выдел -

Площадь лесопатологического выдела - га.

1.2. Метод перече́т: Сплошной перече́т

Количество лент / площадок -

Размеры площадок (длина x ширина/радиус) - Размер временной пробной площади: 0,3 га

Площадь мероприятия 0,3 га

1.3. Фактическая таксационная характеристика насаждения:

состав 10СК

возраст 49 лет; тип леса СВСДЧ полнота 0,6

запас на га 88 бонитет 3

1.4. Номер очага вредных организмов

Тип очага вредных организмов: эпизодический, хронический (нужное подчеркнут) -

Фаза развития очага вредных организмов: начальная, нарастания численности, собственно вспышка, кризис (нужное подчеркнуть).

1.5. Причина ослабления, повреждения насаждения и время:

**Погодные условия (код 820), Ожеледь (код 828), Воздействия сильных ветров прошлых лет, повлекшие наклон более 10°, изгиб или вывал деревьев (код 821), Воздействия тяжести снега, повлекшие сильный изгиб или слом стволов деревьев в прошлые годы (код 823).**

Состояние насаждения: **Насаждение с нарушенной устойчивостью, Средневзвешанная категория насаждения (Кср.нас. = 2,65)**

1.6. Назначенные мероприятия:

Уборка неликвидной древесины (УНД)

Исполнитель работ по проведению лесопатологического обследования: инженер-лесопатолог 1 категории, отдела защиты леса и ГЛПМ филиала ФБУ "Рослесозащита" "ЦЗЛ Ставропольского края"

Ф. И. О. Луковской А.И.

Подпись 

Дата составления документа: 12.04.2022

**ВЕДОМОСТЬ ПЕРЕЧЕТА ДЕРЕВЬЕВ**

(для сплошного, ленточного и перече́та на круговых площадках постоянного радиуса)

**Итоговая ведомость по насаждению - 10СК**

Кер.нас. = 2,65 сильно ослабленное

Ступени толщины, см	Количество деревьев по категориям состояния, шт																											Всего				
	I			II			III			IV			Va			Vб			Vв			Vг			Vд			Ve			шт. / м³	в т.ч. подлежат рубке, %
	Н	З	О	Н	З	О	Н	З	О	Н	З	О	Н	З	О	Н	З	О	Н	З	О	Н	З	О	Н	З	О					
1	2	3	4	5	6	7	8	9	10	11	12	13	14	15	16	17	18	19	20	21	22	23	24	25	26	27	28	29				
8																											-	-				
12																											-	-				
16																											-	-				
20	1			1		2		1										1									6 / 0,96	16,7				
24	2			1		2		2																3			10 / 2,4	30,0				
28	1			5		8		4				1												2			21 / 7,14	14,3				
32	2			13		3												1									19 / 8,74	5,3				
36	1			7		3						1															12 / 7,2	8,3				
40				4																							4 / -	-				
44	1			2		2		1																			6 / -	-				
48																											-	-				
52																											-	-				
56																											-	-				
60																											-	-				
64																											-	-				
68																											-	-				
72																											-	-				
76																											-	-				
80																											-	-				
84																											-	-				
88																											-	-				
92																											-	-				
96																											-	-				
100																											-	-				
<b>Итого, шт</b>	8	-		33	-	20	-	8	-	-	-	-	-	-	-	-	-	2	-	-	-	-	-	-	-	-	-	-				
<b>Запас, м³</b>	2,5	-		12,28	-	6,7	-	2	-	-	-	-	-	-	-	-	-	0,94	-	-	-	-	-	-	-	1,4	-	-				
<b>Итого, %</b>	9,5	-		46,4	-	25,3	-	7,6	-	-	-	-	-	-	-	-	-	3,6	-	-	-	-	-	-	-	2,3	-	-				

Ступени толщины, см	Количество деревьев по категориям состояния, шт																											Всего				
	I			II			III			IV			Va			Vб			Vв			Vг			Vд			Ve			шт. / м³	в т.ч. подлежат рубке, %
	Н	З	О	Н	З	О	Н	З	О	Н	З	О	Н	З	О	Н	З	О	Н	З	О	Н	З	О	Н	З	О					
1	2	3	4	5	6	7	8	9	10	11	12	13	14	15	16	17	18	19	20	21	22	23	24	25	26	27	28	29,0				
8																											-	-				
12																											-	-				
16																											-	-				
20	1			1		2		1										1									6 / 0,96	16,7				
24	2			1		2		2																3			10 / 2,4	30,0				
28	1			5		8		4				1												2			21 / 7,14	14,3				
32	2			13		3												1									19 / 8,74	5,3				
36	1			7		3						1															12 / 7,2	8,3				
40				4																							4 / -	-				
44	1			2		2		1																			6 / -	-				
48																											-	-				
52																											-	-				
56																											-	-				
60																											-	-				
64																											-	-				
68																											-	-				
72																											-	-				
76																											-	-				
80																											-	-				
84																											-	-				
88																											-	-				
92																											-	-				
96																											-	-				
100																											-	-				
<b>Итого, шт</b>	8	-		33	-	20	-	8	-	-	-	-	-	-	-	-	-	2	-	-	-	-	-	-	-	-	-	-				
<b>Запас, м³</b>	2,5	-		12,28	-	6,7	-	2	-	-	-	-	-	-	-	-	-	0,94	-	-	-	-	-	-	-	1,4	-	-				
<b>Итого, % по породе</b>	9,5	-		46,4	-	25,3	-	7,6	-	-	-	-	-	-	-	-	-	3,6	-	-	-	-	-	-	-	2,3	-	-				









Дата составления 12.04.2022

Широта 44.3'5

Долгота 43.5'15

Место проведения *Городские леса города-курорта Пятигорска лесничество, Машукское участковое лесничество, квартал 44, выдел 5, площадь выдела 0,3 га,*

Вид мероприятия *Уборка неликвидной древесины (УНД)*



Исполнитель работ по проведению лесопатологического обследования: инженер-лесопатолог 1 категории, отдела защиты леса и ГЛПМ филиала ФБУ "Рослесозащита" "ЦЗЛ Ставропольского края"

ФИО Луковской А.И.

Подпись 

Тел.: 8 (8652) 94-41-84



Экспликация или координаты поворотных точек лесосеки:

Общая площадь: 0,3 га

Эксплуатационная площадь: 0,3 га

Номера точек	Координаты точки	Румбы линий	Длина, м
1 - 2	43° 04' 43"; 44° 02' 52";	СВ 56,0°	750,9
2 - 3	43° 05' 11"; 44° 03' 06";	ЮВ 84,0°	60,1
3 - 4	43° 05' 14"; 44° 03' 06";	ЮВ 74,0°	52,2
4 - 5	43° 05' 16"; 44° 03' 05";	ЮВ 58,0°	55,8
5 - 6	43° 05' 18"; 44° 03' 04";	ЮВ 42,5°	41,5
6 - 7	43° 05' 20"; 44° 03' 03";	ЮВ 27,5°	44,5
7 - 8	43° 05' 20"; 44° 03' 02";	ЮЗ 68,0°	13,9
8 - 9	43° 05' 20"; 44° 03' 02";	СЗ 27,0°	57,7
9 - 10	43° 05' 19"; 44° 03' 03";	СЗ 55,5°	75,6
10 - 11	43° 05' 16"; 44° 03' 05";	СЗ 81,5°	99,2
11 - 2	43° 05' 11"; 44° 03' 05";	СЗ 22,5°	16,9

№ выдела	Ленты (круговой площадки) перечета			
	Сплошной перечёт			
5				

Исполнитель: инженер-лесопатолог 1 категории А.И.Луковской

(должность, фамилия, инициалы, дата, подпись)

\* в таблицах приведены магнитные углы  
(магнитное склонение 0 / не задано)

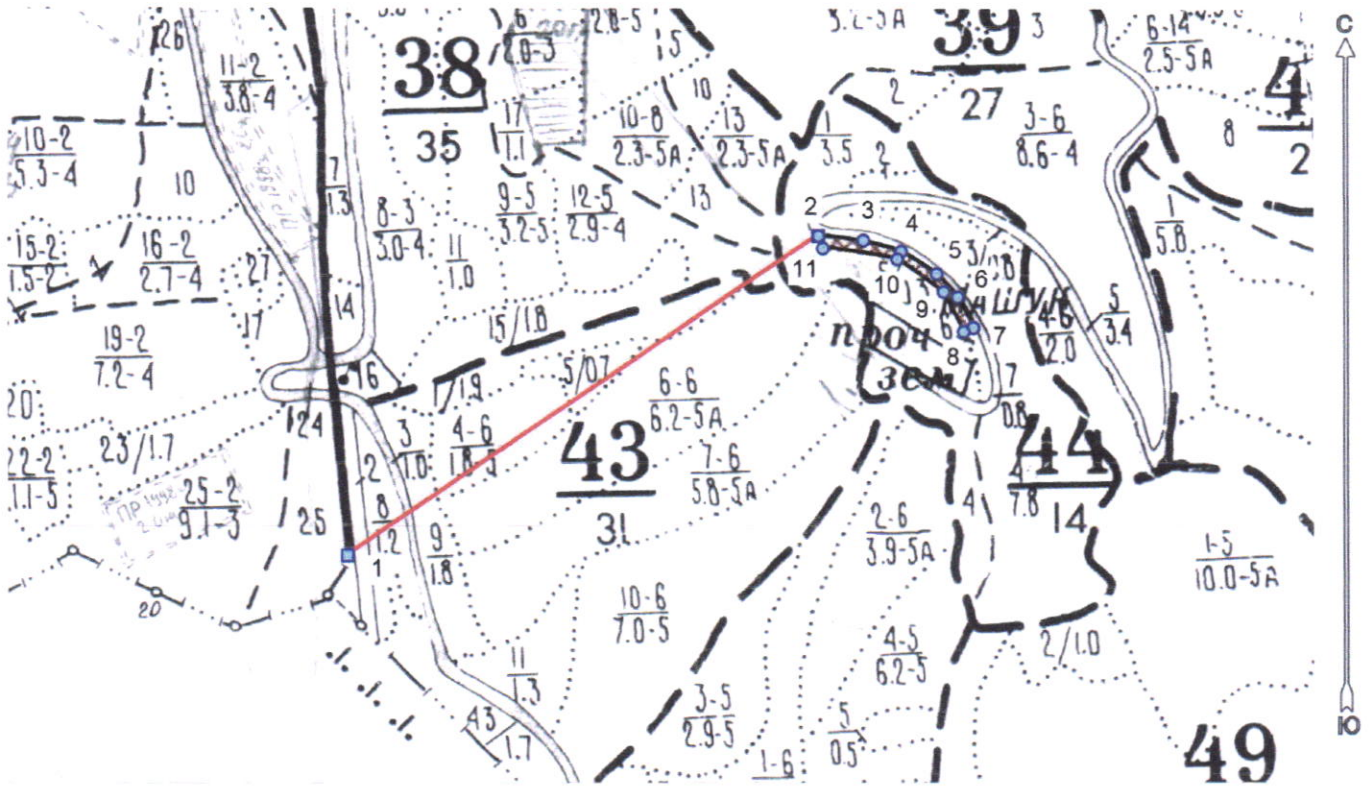
ГИС «Лесные ресурсы» Формат 5  
1999-2017. Все права защищены.



### Абрис лесного участка с обозначенными границами

Субъект Российской Федерации: Ставропольский край  
Лесничество: Городские леса города-курорта Пятигорска  
Участковое лесничество: Машукское, квартал № 44, выдел № 5, площадь 0,3 га.  
Вид мероприятий: УНД

Масштаб 1:10000



Условные обозначения:

	границы назначаемых мероприятий
	поворотные точки

Исполнитель: инженер-лесопатолог 1 категории А.И.Луковской

(должность, фамилия, инициалы, дата, подпись)

\* в таблицах приведены магнитные углы  
(магнитное склонение 0 / не задано)

ГИС «Лесные ресурсы» Фотпар 5  
1999-2017. Все права защищены.



Прошито, пронумеровано,  
и скреплено печатью 10

( десять ) листов

Начальник ОЗЛ и ГЛПМ филиала

ФБУ «Рослесозащита»

«ЦЗЛ Ставропольского края»

Е.В. Ковалёв 

« 28 » апреля 2022 г.



ФБУ «Рослесозащита»  
Федеральный центр защиты районов  
Ставропольского края  
355000, Ставропольский край, г. Ставрополь, ул. Мухоморова, д. 10  
Тел: (8652) 25-10-00, факс: (8652) 25-10-01  
E-mail: info@roslesozashita.ru