

по контракту № 861742-22STV от 25.02.2022 г.

Утверждаю

Заместитель главы администрации города Пятигорска
 начальник Муниципального учреждения "Управление
 городского хозяйства, транспорта и связи
 администрации города Пятигорска"

И.А. Андриянов

Дата: _____

**Акт
 лесопатологического обследования № 2022-04/0119**

лесных насаждений _____ Городские леса города курорта Пятигорска _____ лесничество (лесопарк)
 _____ Ставропольский край _____ (субъект Российской Федерации)

Способ лесопатологического обследования:

1. Визуальный	<input type="checkbox"/>
2. Инструментальный	<input checked="" type="checkbox"/>

Место проведения

Участковое лесничество	Урочище (дача)	Квартал	Выдел	Площадь выдела, га	Лесопатологический выдел	Площадь лесопатологического выдела, га
Машукское	-	44	6	0,2	-	-

Лесопатологическое обследование проведено на общей площади 0,2 га

Кадастровый номер участка: _____
(для участков, предоставленных в постоянное (бессрочное) пользование, аренду)

Документ о праве пользования:

(тип документа о праве пользования, дата, номер, вид разрешенного использования лесов)

2. Инструментальное обследование лесного участка.

(раздел включается в акт, в случае проведения лесопатологического обследования визуальным способом)

2.1. Лесничество Городские леса города курорта Пятигорска Уч. лесничество Машукское

Урочище (дача) - Квартал 44 Выдел 6

Наличие ограничений или особенностей участка, влияющих на назначение СОМ:

ООПТ - памятник природы краевого значения "Гора Машук"

(отметка о наличии ООПТ, ОЗУ, водоохранной зоны, радиоактивного загрязнения лесов, угрозы возникновения очагов вредных организмов или пожарной опасности в лесах)

2.2 Фактическая таксационная характеристика лесного насаждения не соответствует таксационному описанию.

Причина не соответствия высота, диаметр, полнота, возраст, запас на 1 км.м/га

Ведомость насаждений с выявленными несоответствиями таксационным описаниям приведена в приложении 1 к Акту.

2.3. Состояние насаждений:

с нарушенной устойчивостью (средневзвешенная категория состояния $\geq 1,51 < 4,50$)	<input checked="" type="checkbox"/>
с утраченной устойчивостью (средневзвешенная категория состояния $\geq 4,51$)	<input type="checkbox"/>
устойчивое (средневзвешенная категория состояния $< 1,50$)	<input type="checkbox"/>

2.4. Причины ослабления, повреждения, средневзвешенная категория состояния насаждения:

Погодные условия (код 820), Ожеледь (код 828). Средневзвешенная категория насаждения (Кср.нас. = 3,48)

2.4.1 Повреждено огнём:

Вид пожара	Порода	Состояние корневых лап		Состояние корневой шейки		Подсушивание луба		Обугленность древесины более 1/3 высоты ствола	
		процент повреждённых огнем корней	процент деревьев с данным повреждением	ожог корневой шейки по окружности (1/4, 2/4, 3/4, более 3/4)	процент деревьев с данным повреждением	по окружности по окружности ствола (1/4, 2/4, 3/4, более 3/4)	процент деревьев с данным повреждением	по окружности ствола (менее 1/2, более 1/2)	процент деревьев с данным повреждением
1	2	3	4	5	6	7	8	9	10
не выявлено									

2.4.2 Заселено (отработано) стволовыми вредителями:

Вид вредителя	Порода	Встречаемость заселенных деревьев, % от запаса породы	Встречаемость отработанных деревьев, % от запаса породы	Степень заселения лесного насаждения (слабая, средняя, сильная)		
				5	6	7
1	2	3	4	5	6	7
не выявлено						

2.4.3 Поражено болезнями:

Вид болезни	Порода	Встречаемость (% поражённых деревьев)	Степень поражения лесного насаждения (слабая, средняя, сильная)		
			4	5	6
1	2	3	4	5	6
не выявлено					

2.5. Выборке подлежит 21,5 % от запаса

в том числе :

без признаков ослабления	-	% (причины назначения)
ослабленных	-	% (причины назначения)
сильно ослабленных	-	% (причины назначения)
усыхающих	-	% (причины назначения)
свежего сухостоя	4,5	%;
свежего ветровала	-	%;
свежего бурелома	9,1	%;
старого ветровала	-	%;
старого бурелома	-	%;
старого сухостоя	7,9	%;

2.6. Полнота лесного насаждения после уборки деревьев, подлежащих рубке, составит 0,5

Критическая полнота для данной категории лесных насаждений и преобладающей породы состав. 0,3

ЗАКЛЮЧЕНИЕ к инструментальному обследованию участка.

Участковое лесничество	Урочище (дача)	Квартал	Выдел	Площадь выдела, га	Лесопатологический выдел	Площадь лесопатологического выдела, га	Вид мероприятия	Площадь мероприятия, га	Породы	Доля выбираемой древесины по запасу, %	Рекомендуемый срок проведения мероприятия
1	2	3	4	5	6	7	8	9	10	11	12
Машукское	-	44	6	0,2	-	-	Уборка неликвидной древесины (УНД)	0,2	СК	21,5	до 2 кв. 2024 г.
									-		
									-		
									-		
									-		
									-		
									-		
									-		

ЗАКЛЮЧЕНИЕ: Насаждение с нарушенной устойчивостью. Средневзвешанная категория насаждения (Кср.нас. = 3,48). С целью предотвращения негативных процессов, снижения ущерба от их воздействия, назначено: Уборка неликвидной древесины (УНД), Выбираемый запас на 0,2 га: 2 м³, в том числе (СК - 2 м³.)

Ведомость перече́та деревьев, назначенных в рубку, и абрис лесного участка прилагаются (прил. 2 и 3 к данному акту).

РЕКОМЕНДАЦИИ по проведению мероприятий, не относящихся к мероприятиям по предупреждению распространения вредных организмов.

Своевременное проведение проектируемых мероприятий

Дата проведения обследований 08.04.2022

Дата составления документа: 12.04.2022

Исполнитель работ по проведению лесопатологического обследования: инженер-лесопатолог 1 категории, отдела защиты леса и ГЛПМ филиала ФБУ "Рослесозащита" "ЦЗЛ Ставропольского края"

ФИО Луковской А.И.

Подпись 

Тел.: 8 (8652) 94-41-84

ВРЕМЕННАЯ ПРОБНАЯ ПЛОЩАДЬ

1.1 Субъект Российской Федерации Ставропольский край

Лесничество Городские леса города-курорта Пятигорска Уч.лесничество Машукское

Урочище(лесная дача) -

Квартал 44 Выдел 6

Площадь выдела 0,2 га. Лесопатологический выдел -

Площадь лесопатологического выдела - га.

1.2. Метод пересчет: Сплошной пересчет

Количество лент / площадок -

Размеры площадок (длина x ширина/радиус) - Размер временной пробной площади: 0,2 га

Площадь мероприятия 0,2 га

1.3. Фактическая таксационная характеристика насаждения:

состав 10СК

возраст 49 лет; тип леса СВСДЧ полнота 0,6

запас на га 51 бонитет 3

1.4. Номер очага вредных организмов

Тип очага вредных организмов: эпизодический, хронический (нужное подчеркнуть) -

Фаза развития очага вредных организмов: начальная, нарастания численности, собственно вспышка, кризис (нужное подчеркнуть).

1.5. Причина ослабления, повреждения насаждения и время:

Погодные условия (код 820), Ожеледь (код 828).

Состояние насаждения: **Насаждение с нарушенной устойчивостью, Средневзвешанная категория насаждения (Кср.нас. = 3,48)**

1.6. Назначенные мероприятия:

Уборка неликвидной древесины (УНД)

Исполнитель работ по проведению лесопатологического обследования: инженер-лесопатолог 1 категории, отдела защиты леса и ГЛПМ филиала ФБУ "Рослесозащита" "ЦЗЛ Ставропольского края"

Ф. И. О. Луковской А.И. Подпись 

Дата составления документа: 12.04.2022

ВЕДОМОСТЬ ПЕРЕЧЕТА ДЕРЕВЬЕВ

(для сплошного, ленточного и перечеа на круговых площадках постоянного радиуса)

Итоговая ведомость по насаждению - 10СК

Кер.нас. = 3,48 сильно ослабленное

Ступени толщины, см	Количество деревьев по категориям состояния, шт																											Всего				
	I			II			III			IV			Va			Vб			Vв			Vг			Vд			Ve			шт. / м³	в т.ч. подлежат рубке %
	Н	З	О	Н	З	О	Н	З	О	Н	З	О	Н	З	О	Н	З	О	Н	З	О	Н	З	О	Н	З	О					
1	2	3	4	5	6	7	8	9	10	11	12	13	14	15	16	17	18	19	20	21	22	23	24	25	26	27	28	29				
8																											-	-				
12																											-	-				
16																											-	-				
20																											-	-				
24			1		2		1																				4 / 0,96	-				
28					2		2											1									5 / 1,7	20,0				
32					6		1		1						2			1									11 / 5,06	36,4				
36			2		1		1																				4 / 2,4	-				
40			2		6													1									9 / -	11,1				
44					2																						2 / -	-				
48																											-	-				
52																											-	-				
56																											-	-				
60																											-	-				
64																											-	-				
68																											-	-				
72																											-	-				
76																											-	-				
80																											-	-				
84																											-	-				
88																											-	-				
92																											-	-				
96																											-	-				
100																											-	-				
Итого, шт	-	-	5	-	19	-	5	-	1	-	-	-	-	-	2	-	-	3	-	-	-	-	-	-	-	-	35	6				
Запас, м³	-	-	1,44	-	4,52	-	1,98	-	0,46	-	-	-	-	-	0,92	-	-	0,8	-	-	-	-	-	-	-	-	10,12	2,18				
Итого, %	-	-	14,2	-	44,7	-	19,6	-	4,5	-	-	-	-	-	9,1	-	-	7,9	-	-	-	-	-	-	-	-	100	21,5				

Ступени толщины, см	Количество деревьев по категориям состояния, шт																											Всего				
	I			II			III			IV			Va			Vб			Vв			Vг			Vд			Ve			шт. / м³	в т.ч. подлежат рубке %
	Н	З	О	Н	З	О	Н	З	О	Н	З	О	Н	З	О	Н	З	О	Н	З	О	Н	З	О	Н	З	О					
1	2	3	4	5	6	7	8	9	10	11	12	13	14	15	16	17	18	19	20	21	22	23	24	25	26	27	28	29,0				
8																											-	-				
12																											-	-				
16																											-	-				
20																											-	-				
24			1		2		1																				4 / 0,96	-				
28					2		2											1									5 / 1,7	20,0				
32					6		1		1						2			1									11 / 5,06	36,4				
36			2		1		1																				4 / 2,4	-				
40			2		6													1									9 / -	-				
44					2																						2 / -	-				
48																											-	-				
52																											-	-				
56																											-	-				
60																											-	-				
64																											-	-				
68																											-	-				
72																											-	-				
76																											-	-				
80																											-	-				
84																											-	-				
88																											-	-				
92																											-	-				
96																											-	-				
100																											-	-				
Итого, шт	-	-	5	-	19	-	5	-	1	-	-	-	-	-	2	-	-	3	-	-	-	-	-	-	-	-	35	6				
Запас, м³	-	-	1,44	-	4,52	-	1,98	-	0,46	-	-	-	-	-	0,92	-	-	0,8	-	-	-	-	-	-	-	-	10,12	2,18				
Итого, % по породе	-	-	14,2	-	44,6	-	19,6	-	4,6	-	-	-	-	-	9,1	-	-	7,9	-	-	-	-	-	-	-	-	100	21,5				

Ведомость лесных участков с выявленными несоответствиями таксационным описаниям

Субъект Российской Федерации Ставропольский край

Лесничество

Городские леса города-курорта Пятигорска

Уч.лесничество Манукское

Урочище(лесная дача)

-

1	2	3	4	5	6	7	8	9	10	Таксационная характеристика								Заложено пробных площадей			
										11	12	13	14	15	16	17	18	19	20	21	
1997	44	6	0,2	Защитные	Городские леса	ТО	Х	Х	10СК	СК	24	6	14	СВСДЧ	0,7	3	50	Х	Х		
										-	-	-	-				-			-	-
										-	-	-	-				-			-	-
										-	-	-	-				-			-	-
										-	-	-	-				-			-	-
										-	-	-	-				-			-	-
										-	-	-	-				-			-	-
										-	-	-	-				-			-	-
										-	-	-	-				-			-	-
										-	-	-	-				-			-	-
						Городские леса	Ф		10СК	СК	49	7	34	СВСДЧ	0,6	3	51	Сплошной перелёт	0,2		
										-	-	-	-				-			-	-
										-	-	-	-				-			-	-
										-	-	-	-				-			-	-
										-	-	-	-				-			-	-
										-	-	-	-				-			-	-
										-	-	-	-				-			-	-
										-	-	-	-				-			-	-
										-	-	-	-				-			-	-
										-	-	-	-				-			-	-

ТО - таксационные описания Ф - фактическая характеристика лесного насаждения

Исполнитель работ по проведению лесопатологического обследования: инженер-лесопатолог 1 категории, отдела защиты леса и ГЛПМ филиала ФБУ "Рослесозащита" "ЦЗЛ Ставропольского края"

ФИО Луковской А.И.

Подпись 

2022 год
месяц

Апрель

Результаты проведения лесопатологических обследований лесных насаждений за

Субъект Российской Федерации Ставропольский край
Участковое лесничество Машукское

Лесничество (лесопарк) Городские леса города-курорта Пятигорска

Урочище (лесная дача)

№ кв	№ кв	№ кв	№ кв	№ кв	№ кв	№ кв	№ кв	№ кв	№ кв	Лесное назначение лесов				№ кв	№ кв	№ кв	№ кв	№ кв	№ кв	№ кв																															
										Защитные	Городские леса	Категория защитных лесов	ОЗУ								№ кв	№ кв	№ кв	№ кв																											
1	2	3	4	5	6	7	8	9	10	11	12	13	14	15	16	17	18	19	20	21	22	23	24	25	26	27	28	29	30	31	32	33	34	35	36	37	Уборка неликвидной древесины (УНД)	0,2 га													
44	6	0,2	Защитные	Городские леса				10СК	10	СК	49	7	34	СВСДУ	0,6	3	51	35																					21,5%	820,828,											
№мер выдела		№мер выдела, га		Лесное назначение лесов		Категория защитных лесов		ОЗУ		№мер лесопатологического выдела		Площадь лесопатологического выдела, га		Состав породы		Доля породы		порода		возраст		средняя высота, м		средний диаметр, см		тип леса		полнота		бонитет		Запас 1 га, м³		Число деревьев на проб. шт.																	
																																				Распределение деревьев по категориям состояния, % от запаса															
																																						без признаков ослабления													
																																						ослабленные													
																																						сильно ослабленные													
																																						умячающие													
																																						старый сухой													
																																						старый ветровал													
																																						старый бурелом													
																																						свежий сухой													
																																						свежий ветровал													
																																						свежий бурелом													
																																						Причины ослабления, повреждения													
																																						Подлежит рубке, %													
																																						Н - деревья не подлежат рубке; Р - деревья подлежат рубке													
																																						Итого по распределению:													

Крп - 3,48 Крп см - 3,48
Отп тек - 13,6% Отп см - 13,6%

Условные обозначения: Н - деревья не подлежат рубке; Р - деревья подлежат рубке. Причины повреждения насаждения: Погодные условия (код 820), Ожельдь (код 828).

Исполнитель работ по проведению лесопатологического обследования: инженер-лесопатолог I категории, отдела защиты леса и ГЛПМ филиала ФБУ "Рослесозащита" ЦЛ Ставропольского края
ФИО Луковской А.И. Подпись

Дата составления документа 12.04.2022 Телефон: 8 (8652) 94-41-84

Дата составления 12.04.2022

Широта 44,3'3

Долгота 43.5'18

Место проведения *Городские леса города-курорта Пятигорска лесничество, Маиукское участковое лесничество, квартал 44, выдел 6, площадь выдела 0,2 га*

Вид мероприятия *Уборка неликвидной древесины (УНД)*



Исполнитель работ по проведению лесопатологического обследования: инженер-лесопатолог I категории, отдела защиты леса и ГЛПМ филиала ФБУ "Рослесозащита" "ЦЗЛ Ставропольского края"

ФИО Луковской А.И.

Подпись 

Тел.: 8 (8652) 94-41-84

Экспликация или координаты поворотных точек лесосеки:

Общая площадь: 0,2 га

Номера точек	Координаты точки	Румбы линий	Длина, м
1 - 2	43° 04' 43"; 44° 02' 52";	СВ 70,0°	885,3
2 - 3	43° 05' 20"; 44° 03' 02";		
3 - 4	43° 05' 21"; 44° 03' 01";	ЮВ 26,5°	37,8
4 - 5	43° 05' 22"; 44° 03' 00";	ЮВ 12,5°	39,9
5 - 6	43° 05' 21"; 44° 02' 59";	ЮЗ 20,0°	23,7
6 - 7	43° 05' 21"; 44° 02' 59";	ЮЗ 79,5°	9,6
7 - 2	43° 05' 20"; 44° 03' 02";	СЗ 12,0°	93,1
		СВ 63,5°	13,0

№ выдела	Ленты (круговой площадки) перече́та				
	Сплошной перече́т				
6					
				Итого:	

Исполнитель: инженер-лесопатолог 1 категории А.И.Луковской

(должность, фамилия, инициалы, дата, подпись)

* в таблицах приведены магнитные углы
(магнитное склонение 0 / не задано)

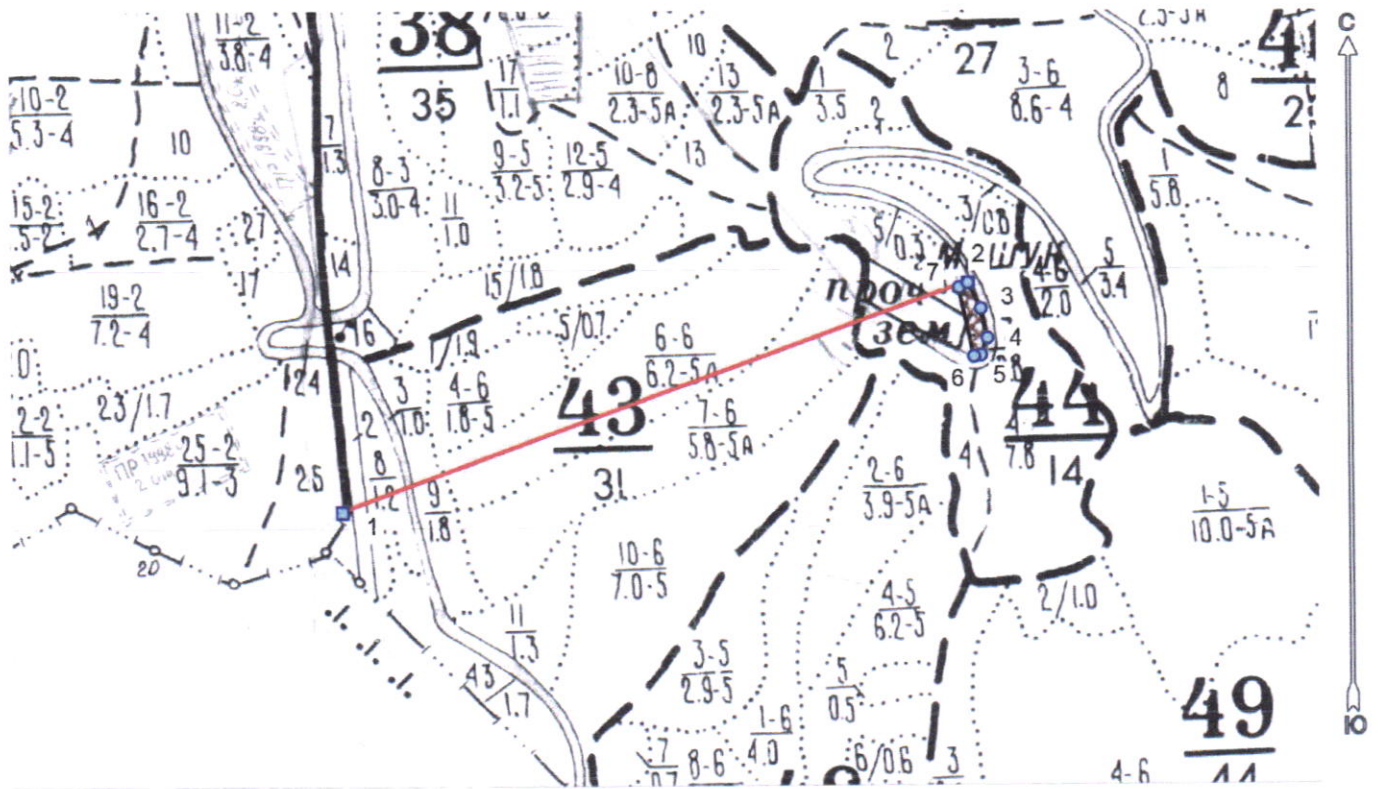
ГИС «Лесные ресурсы» Formar 5
1999-2017. Все права защищены.



Абрис лесного участка с обозначенными границами

Субъект Российской Федерации: Ставропольский край
Лесничество: Городские леса города-курорта Пятигорска
Участковое лесничество: Машукское, квартал № 44, выдел № 6, площадь 0,2 га.
Вид мероприятия: УНД

Масштаб 1:10000



Условные обозначения:

	границы назначаемых мероприятий
	поворотные точки

Исполнитель: инженер-лесопатолог 1 категории А.И.Луковской

(должность, фамилия, инициалы, дата, подпись)

* в таблицах приведены магнитные углы
(магнитное склонение 0 / не задано)

ГИС «Лесные ресурсы» Формат 5
1999-2017. Все права защищены.

Прошито, пронумеровано,
и скреплено печатью 10

(десять) листов

Начальник ОЗЛ и ГЛПМ филиала

ФБУ «Рослесозащита»

«ЦЗЛ Ставропольского края»

Е.В. Ковалёв _____

«28» апреля 2022 г.

