

по контракту № 861742-22STV от 25.02.2022 г.

**Утверждаю**

Заместитель главы администрации города Пятигорска  
 начальник Муниципального учреждения "Управление  
 городского хозяйства, транспорта и связи  
 администрации города Пятигорска"

И.А. Андриянов

Дата: \_\_\_\_\_

**Акт  
 лесопатологического обследования №**

2022-04/0120

лесных насаждений \_\_\_\_\_ Городские леса города-курорта Пятигорска \_\_\_\_\_ лесничество (лесопарк)  
 \_\_\_\_\_ Ставропольский край \_\_\_\_\_ (субъект Российской Федерации)

**Способ лесопатологического обследования:**

- 1. Визуальный
- 2. Инструментальный

	✓

**Место проведения**

Участковое лесничество	Урочище (дача)	Квартал	Выдел	Площадь выдела, га	Лесопатологический выдел	Площадь лесопатологического выдела, га
Машукское	-	45	1	5,8	-	-

Лесопатологическое обследование проведено на общей площади 5,8 га

Кадастровый номер участка: \_\_\_\_\_  
(для участков, предоставленных в постоянное (бессрочное) пользование, аренду)

Документ о праве пользования:

-

(тип документа о праве пользования, дата, номер, вид разрешенного использования лесов)

## 2. Инструментальное обследование лесного участка.

(раздел включается в акт, в случае проведения лесопатологического обследования визуальным способом)

2.1. Лесничество Городские леса города-курорта Пятигорска Уч. лесничество Машукское

Урочище (дача) - Квартал 45 Выдел 1

Наличие ограничений или особенностей участка, влияющих на назначение СОМ:

**ООПТ - памятник природы краевого значения "Гора Машук"**

(отметка о наличии ООПТ, ОЗУ, водоохранной зоны, радиоактивного загрязнения лесов, угрозы возникновения очагов вредных организмов или пожарной опасности в лесах)

### 2.2 Фактическая таксационная характеристика лесного насаждения не соответствует таксационному описанию.

Причина не соответствия **высота, диаметр, полнота, запас на 1 м<sup>3</sup>/га, возраст,**

*Ведомость насаждений с выявленными несоответствиями таксационным описаниям приведена в приложении 1 к Акту.*

### 2.3. Состояние насаждений:

с нарушенной устойчивостью (средневзвешенная категория состояния $\geq 1,51 - < 4,50$ )	✓
с утраченной устойчивостью (средневзвешенная категория состояния $\geq 4,51$ )	-
устойчивое (средневзвешенная категория состояния $< 1,50$ )	-

### 2.4. Причины ослабления, повреждения, средневзвешенная категория состояния насаждения:

Воздействия шквалистых и ураганных ветров прошлых лет, повлекшие слом стволов деревьев (код 822), Ожеледь (код 828), Межвидовая конкуренция (код 610). Средневзвешенная категория насаждения (Кср.нас. = 3,03)

#### 2.4.1 Повреждено огнём:

Вид пожара	Порода	Состояние корневых лап		Состояние корневой шейки		Подсушивание луба		Обугленность древесины более 1/3 высоты ствола	
		процент поврежденных огнём корней	процент деревьев с данным повреждением	ожог корневой шейки по окружности (1/4, 2/4, 3/4; более 3/4)	процент деревьев с данным повреждением	по окружности (1/4; 2/4, 3/4; более 3/4)	процент деревьев с данным повреждением	по окружности ствола (менее 1/2; более 1/2)	процент деревьев с данным повреждением
1	2	3	4	5	6	7	8	9	10
не выявлено									

#### 2.4.2 Заселено (отработано) стволовыми вредителями:

Вид вредителя	Порода	Встречаемость заселенных деревьев, % от запаса породы	Встречаемость отработанных деревьев, % от запаса породы	Степень заселения лесного насаждения (слабая, средняя, сильная)		
				5	6	7
1	2	3	4	5	6	7
не выявлено						

#### 2.4.3 Поражено болезнями:

Вид болезни	Порода	Встречаемость (% поражённых деревьев)	Степень поражения лесного насаждения (слабая, средняя, сильная)		
			4	5	6
1	2	3	4	5	6
не выявлено					

2.5. Выборке подлежит 25,2 % от запаса

в том числе :

без признаков ослабления	-	% (причины назначения)
ослабленных	-	% (причины назначения)
сильно ослабленных	-	% (причины назначения)
усыхающих	-	% (причины назначения)
свежего сухостоя	-	%;
свежего ветровала	-	%;
свежего бурелома	<u>6,5</u>	%;
старого ветровала	-	%;
старого бурелома	<u>14,4</u>	%;
старого сухостоя	<u>4,3</u>	%;

2.6. Полнота лесного насаждения после уборки деревьев, подлежащих рубке, составит 0,6

Критическая полнота для данной категории лесных насаждений и преобладающей породы состав. 0,3

**ЗАКЛЮЧЕНИЕ к инструментальному обследованию участка.**

Участковое лесничество	Урочище (дача)	Квартал	Выдел	Площадь выдела, га	Лесопатологический выдел	Площадь лесопатологического выдела, га	Вид мероприятия	Площадь мероприятия, га	Породы	Доля выбираемой древесины по запасу, %	Рекомендуемый срок проведения мероприятия
1	2	3	4	5	6	7	8	9	10	11	12
Машукское	-	45	1	5,8	-	-	Уборка неликвидной древесины (УНД)	5,8 га	ЯО	25,2 %	до 2 кв. 2024 г.
									Г		
									-		
									-		
									-		
									-		
									-		
									-		

**ЗАКЛЮЧЕНИЕ: Насаждение с нарушенной устойчивостью. Средневзвешанная категория насаждения (Кср.нас. = 3,03). С целью предотвращения негативных процессов, снижения ущерба от их воздействия, назначено: Уборка неликвидной древесины (УНД) Выбираемый запас на 5,8 га: 172 м<sup>3</sup>, в том числе (ЯО - 122 м<sup>3</sup>, Г - 50 м<sup>3</sup>.)**

Ведомость перече́та деревьев, назначенных в рубку, и абрис лесного участка прилагаются (прил. 2 и 3 к данному акту).

РЕКОМЕНДАЦИИ по проведению мероприятий, не относящихся к мероприятиям по предупреждению распространения вредных организмов.

**Своевременное проведение проектируемых мероприятий.**

Дата проведения обследований 14.04.2022

Дата составления документа: 22.04.2022

Исполнитель работ по проведению лесопатологического обследования: инженер-лесопатолог I категории отдела защиты леса и ГЛПМ филиала ФБУ "Рослесозащита" "ЦЗЛ Ставропольского края"

ФИО Берсенева И.В.

Подпись 

Тел.: 8 (8652) 94-41-84

## ВРЕМЕННАЯ ПРОБНАЯ ПЛОЩАДЬ

1.1 Субъект Российской Федерации Ставропольский край

Лесничество Городские леса города-курорта Пятигорска Уч.лесничество Машукское

Урочище(лесная дача) -

Квартал 45 Выдел 1

Площадь выдела 5,8 га. Лесопатологический выдел -

Площадь лесопатологического выдела - га

1.2. Метод перечета Круговые площадки постоянного радиуса

Количество лент / площадок 3 шт

Размеры площадок (длина x ширина/радиус) R=13,8 м Размер временной пробной площади: 0,18 га

Площадь мероприятия 5,8 га

1.3. Фактическая таксационная характеристика насаждения:

состав 8ЯО2Г

возраст 80 / лет; тип леса свдч полнота 0,9

запас на га 118 бонитет 4

1.4. Номер очага вредных организмов

Тип очага вредных организмов: эпизодический, хронический (нужное подчеркнуть) -

Фаза развития очага вредных организмов: начальная, нарастания численности, собственно вспышка, кризис (нужное подчеркнуть).

1.5. Причина ослабления, повреждения насаждения и время:

**Воздействия шквалистых и ураганных ветров прошлых лет, повлекшие слом стволов деревьев (код 822),  
Ожеледь (код 828), Межвидовая конкуренция (код 610).**

Состояние насаждения: Насаждение с нарушенной устойчивостью, Средневзвешанная категория  
насаждения (Кер.нас. = 3,03)

1.6. Назначенные  
мероприятия:

Уборка неликвидной древесины (УНД)

Исполнитель работ по проведению лесопатологического обследования: инженер-лесопатолог I категории отдела защиты леса и ГЛПМ филиала ФБУ "Рослесозащита" "ЦЗЛ Ставропольского края"

Ф. И. О. Берсенева И.В.

Подпись 

Дата составления документа: 22.04.2022



Ведомость лесных участков с выявленными несоответствиями таксационным описаниям  
Ставропольский край

Субъект Российской Федерации

Уч.лесничество Манукское  
Лесничество Урочище(лесная дача)  
Городские леса города-курорта Пятигорска

1	2	3	4	5	6	7	8	9	10	11	12	13	14	15	16	17	18	19	20		21	
																			Заложено пробных площадей	общая площадь, га		
1997	45	1	5,8	Защитные	Городские леса		ТО	X	X	8ЯО2Т	-	-	-	-	-	-	-	-	-	-	-	-
					Городские леса						12	13	14	15	16	17	18	19	20	21		
					Городские леса						ЯО	55	12	20				73				
					Городские леса						Г	-	12	20				17				
					Городские леса						-	-	-	-				-				
					Городские леса						-	-	-	-				-				
					Городские леса						-	-	-	-				-				
					Городские леса						-	-	-	-				-				
					Городские леса						-	-	-	-				-				
					Городские леса						-	-	-	-				-				
					Городские леса						-	-	-	-				-				
					Городские леса						-	-	-	-				-				
					Городские леса						-	-	-	-				-				
					Городские леса						-	-	-	-				-				
					Городские леса						-	-	-	-				-				
					Городские леса						-	-	-	-				-				
					Городские леса						-	-	-	-				-				
					Городские леса						-	-	-	-				-				
					Городские леса						-	-	-	-				-				
					Городские леса						-	-	-	-				-				
					Городские леса						-	-	-	-				-				
					Городские леса						-	-	-	-				-				
					Городские леса						-	-	-	-				-				
					Городские леса						-	-	-	-				-				
					Городские леса						-	-	-	-				-				
					Городские леса						-	-	-	-				-				
					Городские леса						-	-	-	-				-				
					Городские леса						-	-	-	-				-				
					Городские леса						-	-	-	-				-				
					Городские леса						-	-	-	-				-				
					Городские леса						-	-	-	-				-				
					Городские леса						-	-	-	-				-				
					Городские леса						-	-	-	-				-				
					Городские леса						-	-	-	-				-				
					Городские леса						-	-	-	-				-				
					Городские леса						-	-	-	-				-				
					Городские леса						-	-	-	-				-				
					Городские леса						-	-	-	-				-				
					Городские леса						-	-	-	-				-				
					Городские леса						-	-	-	-				-				
					Городские леса						-	-	-	-				-				
					Городские леса						-	-	-	-				-				
					Городские леса						-	-	-	-				-				
					Городские леса						-	-	-	-				-				
					Городские леса						-	-	-	-				-				
					Городские леса						-	-	-	-				-				
					Городские леса						-	-	-	-				-				
					Городские леса						-	-	-	-				-				
					Городские леса						-	-	-	-				-				
					Городские леса						-	-	-	-				-				
					Городские леса						-	-	-	-				-				
					Городские леса						-	-	-	-				-				
					Городские леса						-	-	-	-				-				
					Городские леса						-	-	-	-				-				
					Городские леса						-	-	-	-				-				
					Городские леса						-	-	-	-				-				
					Городские леса						-	-	-	-				-				
					Городские леса						-	-	-	-				-				
					Городские леса						-	-	-	-				-				
					Городские леса						-	-	-	-				-				
					Городские леса						-	-	-	-				-				
					Городские леса						-	-	-	-				-				
					Городские леса						-	-	-	-				-				
					Городские леса						-	-	-	-				-				
					Городские леса						-	-	-	-				-				
					Городские леса						-	-	-	-				-				
					Городские леса						-	-	-	-				-				
					Городские леса						-	-	-	-				-				
					Городские леса						-	-	-	-				-				
					Городские леса						-	-	-	-				-				
					Городские леса						-	-	-	-				-				
					Городские леса						-	-	-	-				-				
					Городские леса						-	-	-	-				-				
					Городские леса						-	-	-	-				-				
					Городские леса						-	-	-	-				-				
					Городские леса						-	-	-	-				-				
					Городские леса						-	-	-	-				-				
					Городские леса						-	-	-	-				-				
					Городские леса						-	-	-	-				-				
					Городские леса						-	-	-	-				-				
					Городские леса						-	-	-	-				-				
					Городские леса						-	-	-	-				-				
					Городские леса						-	-	-	-				-				
					Городские леса						-	-	-	-				-				
					Городские леса						-	-	-	-				-				
					Городские леса						-	-	-	-				-				
					Городские леса						-	-	-	-				-				
					Городские леса				</													



Дата составления 22.04.2022

Широта 44,05033

Долгота 43,0924

Место проведения *Городские леса города-курорта Пятигорска лесничество, Машукское участковое лесничество, квартал 45, выдел 1, площадь выдела 5,8 га,*

Вид мероприятия *Уборка неликвидной древесины (УНД)*



Исполнитель работ по проведению лесопатологического обследования: инженер-лесопатолог I категории отдела защиты леса и ГЛПМ филиала ФБУ "Рослесозащита" "ЦЗЛ Ставропольского края"

ФИО Берснев И.В.

Подпись 

Тел.: 8 (8652) 94-41-84



Экспликация или координаты поворотных точек лесосеки:

Общая площадь: 5,8 га

Номера точек	Координаты точки	Румбы линий	Длина, м
1 - 2	43° 04' 43"; 44° 02' 52";	СВ 52,0°	1208,0
	43° 05' 31"; 44° 03' 11";		
2 - 3	43° 05' 32"; 44° 03' 10";	ЮВ 27,5°	31,0
3 - 4	43° 05' 33"; 44° 03' 08";	ЮВ 44,5°	71,6
4 - 5	43° 05' 35"; 44° 03' 07";	ЮВ 71,0°	46,7
5 - 6	43° 05' 40"; 44° 03' 07";	СВ 87,5°	108,9
6 - 7	43° 05' 44"; 44° 03' 07";	СВ 70,5°	92,4
7 - 8	43° 05' 48"; 44° 03' 06";	ЮВ 78,5°	96,9
8 - 9	43° 05' 48"; 44° 03' 05";	ЮЗ 19,0°	33,8
9 - 10	43° 05' 50"; 44° 03' 04";	ЮВ 63,0°	53,9
10 - 11	43° 05' 50"; 44° 03' 02";	ЮВ 16,0°	46,9
11 - 12	43° 05' 49"; 44° 03' 02";	ЮЗ 20,5°	30,4
12 - 13	43° 05' 44"; 44° 03' 02";	СЗ 89,0°	120,0
13 - 14	43° 05' 39"; 44° 03' 04";	СЗ 76,5°	108,5
14 - 15	43° 05' 36"; 44° 03' 04";	ЮЗ 82,0°	66,7
15 - 16	43° 05' 35"; 44° 03' 05";	СЗ 48,5°	37,9
16 - 17	43° 05' 35"; 44° 03' 05";	СЗ 15,5°	17,6
17 - 18	43° 05' 33"; 44° 03' 05";	ЮЗ 71,0°	38,7
18 - 19	43° 05' 33"; 44° 03' 05";	ЮЗ 9,0°	15,7
19 - 20	43° 05' 34"; 44° 03' 01";	ЮВ 24,0°	111,2
20 - 21	43° 05' 35"; 44° 02' 59";	ЮВ 14,0°	73,2
21 - 22	43° 05' 32"; 44° 02' 58";	ЮЗ 51,0°	55,1
22 - 23	43° 05' 32"; 44° 03' 02";	СЗ 12,0°	120,5
23 - 24	43° 05' 30"; 44° 03' 08";	СЗ 28,0°	190,7
24 - 25	43° 05' 30"; 44° 03' 09";	СЗ 7,5°	30,0
25 - 26	43° 05' 31"; 44° 03' 10";	СВ 30,5°	41,7
26 - 2		СВ 5,0°	31,7

Исполнитель: инженер-лесопатолог 1 категории И.В.Берсенёв

(должность, фамилия, инициалы, дата, подпись)

\* в таблицах приведены магнитные углы  
(магнитное склонение +10,0°)

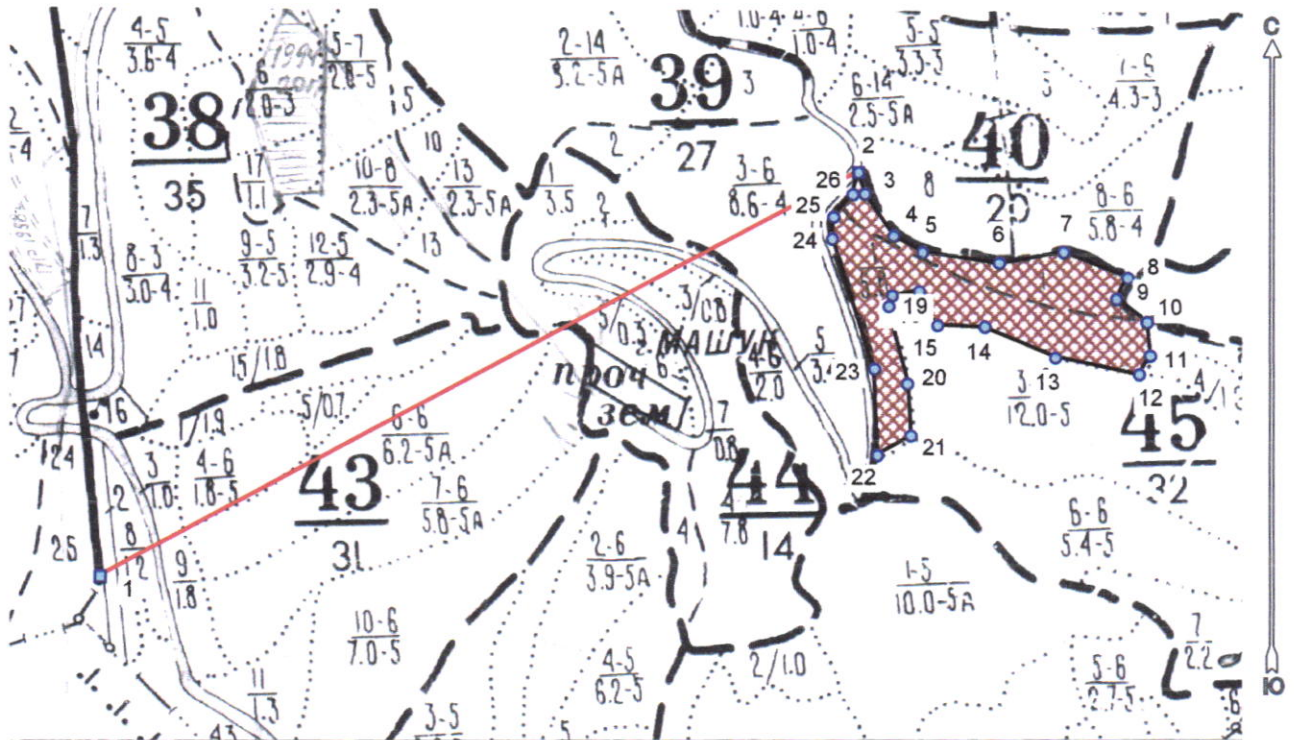
ГИС «Лесные ресурсы» Формат 5  
1999-2017 Все права защищены.



**Абрис лесного участка  
с обозначенными границами**

Субъект Российской Федерации: Ставропольский край  
Лесничество: Городские леса города - курорта Пятигорска  
Участковое лесничество: Машукское, квартал № 45, выдел № 1, площадь 5,8 га.  
Вид мероприятия: УНД

Масштаб 1:10000



**Условные обозначения:**

	границы назначаемых мероприятий
	поворотные точки
	схематическое расположение пробных площадей

Исполнитель: инженер-лесопатолог 1 категории И.В.Берсенёв

(должность, фамилия, инициалы, дата, подпись)

\* в таблицах приведены магнитные углы  
(магнитное склонение +10,0°)

Прошито, пронумеровано,  
и скреплено печатью 10  
( десять ) листов

Начальник ОЗЛ и ГЛПМ филиала

ФБУ «Рослесозащита»

«ЦЗЛ Ставропольского края»

Е.В. Ковалёв

«28» апреля 2022 г.



Итого: 10 листов, 100 страниц  
Всего: 10 листов, 100 страниц  
Итого: 10 листов, 100 страниц  
Всего: 10 листов, 100 страниц