

по контракту № 861742-22STV от 25.02.2022 г.

**Утверждаю**

Заместитель главы администрации города Пятигорска  
 начальник Муниципального учреждения "Управление  
 городского хозяйства, транспорта и связи  
 администрации города Пятигорска"

И.А. Андриянов

Дата: \_\_\_\_\_



**Акт  
 лесопатологического обследования №**

2022-04/0124

лесных насаждений \_\_\_\_\_ Городские леса города-курорта Пятигорска \_\_\_\_\_ лесничество (лесопарк)  
 \_\_\_\_\_ Ставропольский край \_\_\_\_\_ (субъект Российской Федерации)

Способ лесопатологического обследования:

- 1. Визуальный
- 2. Инструментальный

✓

**Место проведения**

Участковое лесничество	Урочище (дача)	Квартал	Выдел	Площадь выдела, га	Лесопатологический выдел	Площадь лесопатологического выдела, га
Машукское	-	49	1	10	1	5

Лесопатологическое обследование проведено на общей площади 5 га

Кадастровый номер участка: \_\_\_\_\_  
(для участков, предоставленных в постоянное (бессрочное) пользование, аренду)

Документ о праве пользования:

-

(тип документа о праве пользования, дата, номер, вид разрешенного использования лесов)

## 2. Инструментальное обследование лесного участка.

(раздел включается в акт, в случае проведения лесопатологического обследования визуальным способом)

2.1. Лесничество Городские леса города-курорта Пятигорска Уч. лесничество Машукское  
 Урочище (дача) - Квартал 49 Выдел 1

Наличие ограничений или особенностей участка, влияющих на назначение СОМ:

**ООПТ - памятник природы краевого значения "Гора Машук"**

(отметка о наличии ООПТ, ОЗУ, водоохранной зоны, радиоактивного загрязнения лесов, угрозы возникновения очагов вредных организмов или пожарной опасности в лесах).

### 2.2 Фактическая таксационная характеристика лесного насаждения не соответствует таксационному описанию.

Причина не соответствия состав, высота, диаметр, полнота, запас на 1 м<sup>3</sup>/га, возраст,

Ведомость насаждений с выявленными несоответствиями таксационным описаниям приведена в приложении 1 к Акту.

### 2.3. Состояние насаждений:

с нарушенной устойчивостью (средневзвешенная категория состояния  $\geq 1,51 - < 4,50$ )

с утраченной устойчивостью (средневзвешенная категория состояния  $\geq 4,51$ )

устойчивое (средневзвешенная категория состояния  $< 1,50$ )

✓
-
-

### 2.4. Причины ослабления, повреждения, средневзвешенная категория состояния насаждения:

Воздействия шквалистых и ураганных ветров прошлых лет, повлекшие слом стволов деревьев (код 822), Ожеледь (код 828), Межвидовая конкуренция (код 610). Средневзвешенная категория насаждения (Кср.нас. = 3,62)

#### 2.4.1 Повреждено огнём:

Вид пожара	Порода	Состояние корневых лап		Состояние корневой шейки		Подсушивание луба		Обугленность древесины более 1/3 высоты ствола	
		процент повреждённых огнём корней	процент деревьев с данным повреждением	ожог корневой шейки по окружности (1/4; 2/4; 3/4; более 3/4)	процент деревьев с данным повреждением	процент деревьев с данным повреждением по окружности (1/4; 2/4; 3/4; более 3/4)	процент деревьев с данным повреждением	по окружности ствола (менее 1/2, более 1/2)	процент деревьев с данным повреждением
1	2	3	4	5	6	7	8	9	10
не выявлено									

#### 2.4.2 Заселено (отработано) стволовыми вредителями:

Вид вредителя	Порода	Встречаемость заселённых деревьев, % от запаса породы	Встречаемость отработанных деревьев, % от запаса породы	Степень заселения лесного насаждения (слабая, средняя, сильная)		
				5	6	7
1	2	3	4	5	6	7
не выявлено						

#### 2.4.3 Поражено болезнями:

Вид болезни	Порода	Встречаемость (% поражённых деревьев)	Степень поражения лесного насаждения (слабая, средняя, сильная)		
			4	5	6
1	2	3	4	5	6
не выявлено					

2.5. Выборке подлежит 30,5 % от запаса

в том числе :

без признаков ослабления	-	% (причины назначения)
ослабленных	-	% (причины назначения)
сильно ослабленных	-	% (причины назначения)
усыхающих	-	% (причины назначения)
свежего сухостоя	-	%;
свежего ветровала	-	%;
свежего бурелома	-	%;
старого ветровала	-	%;
старого бурелома	<u>21,8</u>	%;
старого сухостоя	<u>8,7</u>	%;

2.6. Полнота лесного насаждения после уборки деревьев, подлежащих рубке, составит 0,8

Критическая полнота для данной категории лесных насаждений и преобладающей породы состав. 0,3

**ЗАКЛЮЧЕНИЕ к инструментальному обследованию участка.**

Участковое лесничество	Урочище (дача)	Квартал	Выдел	Площадь выдела, га	Лесопатологический выдел	Площадь лесопатологического выдела, га	Вид мероприятия	Площадь мероприятия, га	Породы	Доля выбираемой древесины по запасу, %	Рекомендуемый срок проведения мероприятия
1	2	3	4	5	6	7	8	9	10	11	12
Машукское	-	49	1	10	1	5	Уборка неликвидной древесины (УНД)	5 га	ЯО	30,5 %	до 2 кв. 2024 г.
									Г		
									-		
									-		
									-		
									-		
									-		
									-		
									-		
									-		

**ЗАКЛЮЧЕНИЕ:** Насаждение с нарушенной устойчивостью. Средневзвешанная категория насаждения (Кср.нас. = 3,62). С целью предотвращения негативных процессов, снижения ущерба от их воздействия, назначено: Уборка неликвидной древесины (УНД) Выбираемый запас на 5 га: 277 м³, в том числе (ЯО - 242 м³, Г - 35 м³.)

Ведомость перече́та деревьев, назначенных в рубку, и абрис лесного участка прилагаются (прил. 2 и 3 к данному акту).

РЕКОМЕНДАЦИИ по проведению мероприятий, не относящихся к мероприятиям по предупреждению распространения вредных организмов.

**Своевременное проведение проектируемых мероприятий.**

Дата проведения обследований 14.04.2022

Дата составления документа: 22.04.2022

Исполнитель работ по проведению лесопатологического обследования: инженер-лесопатолог I категории отдела защиты леса и ГЛПМ филиала ФБУ "Рослесозащита" "ЦЗЛ Ставропольского края"

ФИО Берснев И.В.

Подпись 

Тел.: 8 (8652) 94-41-84

## ВРЕМЕННАЯ ПРОБНАЯ ПЛОЩАДЬ

1.1 Субъект Российской Федерации Ставропольский край

Лесничество Городские леса города-курорта Пятигорска Уч.лесничество Машукское

Урочище(лесная дача) -

Квартал 49 Выдел 1

Площадь выдела 10 га. Лесопатологический выдел 1

Площадь лесопатологического выдела 5 га

1.2. Метод перечета Круговые площадки постоянного радиуса

Количество лент / площадок 3 шт

Размеры площадок (длина x ширина/радиус) R=11,3 м Размер временной пробной площади: 0,12 га

Площадь мероприятия 5 га

1.3. Фактическая таксационная характеристика насаждения:

состав 7ЯОЗГ+ДНН

возраст 75 / лет; тип леса схдс полнота 1

запас на га 181 бонитет 5А

1.4. Номер очага вредных организмов

Тип очага вредных организмов: эпизодический, хронический (нужное подчеркнуть) -

Фаза развития очага вредных организмов: начальная, нарастания численности, собственно вспышка, кризис (нужное подчеркнуть).

1.5. Причина ослабления, повреждения насаждения и время:

**Воздействия шквалистых и ураганных ветров прошлых лет, повлекшие слом стволов деревьев (код 822),  
Ожеледь (код 828), Межвидовая конкуренция (код 610).**

Состояние насаждения: Насаждение с нарушенной устойчивостью, Средневзвешанная категория насаждения (Кер.нас. = 3,62)

1.6. Назначенные мероприятия:

Уборка неликвидной древесины (УНД)

Исполнитель работ по проведению лесопатологического обследования: инженер-лесопатолог I категории отдела защиты леса и ГЛПМ филиала ФБУ "Рослесозащита" "ЦЗЛ Ставропольского края"

Ф. И. О. Берсенева И.В.

Подпись 

Дата составления документа: 22.04.2022

**ВЕДОМОСТЬ ПЕРЕЧЕТА ДЕРЕВЬЕВ**

(для сплошного, ленточного и перечепа на круговых площадках постоянного радиуса)

**Итоговая ведомость по насаждению - 7ЯОЗГ+ДНН**

Кер.нас. = 3,62 усыхающее

Степени толщины, см	Количество деревьев по категориям состояния, шт																											Всего				
	I			II			III			IV			Va			Vб			Vв			Vг			Vд			Vе			шт./ м <sup>2</sup>	в т.ч. подлежат рубке %
	Н	З	О	Н	З	О	Н	З	О	Н	З	О	Н	З	О	Н	З	О	Н	З	О	Н	З	О	Н	З	О					
1	2	3		4	5	6	7	8	9	10	11	12	13	14	15	16	17	18	19	20	21	22	23	24	25	26	27	-	-			
8				2																						2			28	29		
12				3																						6			4 / 0,11	50,0		
16				7		9		7																		7			9 / 0,649	66,7		
20				8		4		7																		9			30 / 4,548	23,3		
24				7		1		4																		2			28 / 7,11	32,1		
28								3											3									14 / 5,57	14,3			
32																												6 / 3,78	50,0			
36																												-	-			
40																												-	-			
44																												-	-			
48																												-	-			
52																												-	-			
56																												-	-			
60																												-	-			
64																												-	-			
68																												-	-			
72																												-	-			
76																												-	-			
80																												-	-			
84																												-	-			
88																												-	-			
92																												-	-			
96																												-	-			
100																												-	-			
Итого, шт	-	-		27	-	14	-	21	-	-	-	-	-	-	-	-	-	-	3	-	-	-	-	-	26	-	-	91	29			
Запас, м <sup>3</sup>	-	-		6,075	-	2,696	-	6,352	-	-	-	-	-	-	-	-	-	-	1,89	-	-	-	-	-	4,754	-	-	21,767	6,64			
Итого, % по пород.	-	-		27,9	-	12,4	-	29,2	-	-	-	-	-	-	-	-	-	-	8,7	-	-	-	-	-	21,8	-	-	100	30,5			

**Порода 1 ЯО** Кер = 3,92 усыхающее

Степени толщины, см	Количество деревьев по категориям состояния, шт																											Всего				
	I			II			III			IV			Va			Vб			Vв			Vг			Vд			Vе			шт./ м <sup>2</sup>	в т.ч. подлежат рубке %
	Н	З	О	Н	З	О	Н	З	О	Н	З	О	Н	З	О	Н	З	О	Н	З	О	Н	З	О	Н	З	О					
1	2	3		4	5	6	7	8	9	10	11	12	13	14	15	16	17	18	19	20	21	22	23	24	25	26	27	-	-			
8																										2			2 / 0,054	100,0		
12																										4			4 / 0,304	100,0		
16				3		3		4																		5			15 / 2,4	33,3		
20				3		2		5																		7			17 / 4,59	41,2		
24				4				3																		2			9 / 3,87	22,2		
28								3											3									6 / 3,78	50,0			
32																												-	-			
36																												-	-			
40																												-	-			
44																												-	-			
48																												-	-			
52																												-	-			
56																												-	-			
60																												-	-			
64																												-	-			
68																												-	-			
72																												-	-			
76																												-	-			
80																												-	-			
84																												-	-			
88																												-	-			
92																												-	-			
96																												-	-			
100																												-	-			
Итого, шт	-	-		10	-	5	-	15	-	-	-	-	-	-	-	-	-	-	3	-	-	-	-	-	20	-	-	53	23			
Запас, м <sup>3</sup>	-	-		3,01	-	1,02	-	5,17	-	-	-	-	-	-	-	-	-	-	1,89	-	-	-	-	-	3,908	-	-	14,998	5,80			
Итого, % по пород.	-	-		20,1	-	6,8	-	34,5	-	-	-	-	-	-	-	-	-	-	12,6	-	-	-	-	-	26,1	-	-	100	38,7			

**Порода 2 Г** Кер = 3,05 сильно ослабленное

Степени толщины, см	Количество деревьев по категориям состояния, шт																											Всего				
	I			II			III			IV			Va			Vб			Vв			Vг			Vд			Vе			шт./ м <sup>2</sup>	в т.ч. подлежат рубке %
	Н	З	О	Н	З	О	Н	З	О	Н	З	О	Н	З	О	Н	З	О	Н	З	О	Н	З	О	Н	З	О					
1	2	3		4	5	6	7	8	9	10	11	12	13	14	15	16	17	18	19	20	21	22	23	24	25	26	27	-	-			
8				2																									2 / 0,056	-		
12				3																							2		5 / 0,345	40,0		
16				3		4		3																		2			12 / 1,608	16,7		
20				4		2		2																		2			10 / 2,2	20,0		
24				3		1		1																				5 / 1,7	-			
28																												-	-			
32																												-	-			
36																												-	-			
40																												-	-			
44																												-	-			
48																												-	-			
52																												-	-			
56																												-	-			
60																												-	-			
64																												-	-			
68																												-	-			
72																												-	-			
76																												-	-			
80																																

Ступени толщины, см	Количество деревьев по категориям состояния, шт																											Всего				
	I			II			III			IV			Va			Vб			Vв			Vг			Vд			Ve			шт / м³	в т.ч. подожки рубак. %
	Н	З	О	Н	З	О	Н	З	О	Н	З	О	Н	З	О	Н	З	О	Н	З	О	Н	З	О	Н	З	О					
1	2	3	4	5	6	7	8	9	10	11	12	13	14	15	16	17	18	19	20	21	22	23	24	25	26	27	-	-				
8																												-	-			
12																												-	-			
16			1		2																							3 / 0,54	-			
20			1																									1 / 0,32	-			
24																												-	-			
28																												-	-			
32																												-	-			
36																												-	-			
40																												-	-			
44																												-	-			
48																												-	-			
52																												-	-			
56																												-	-			
60																												-	-			
64																												-	-			
68																												-	-			
72																												-	-			
76																												-	-			
80																												-	-			
84																												-	-			
88																												-	-			
92																												-	-			
96																												-	-			
100																												-	-			
<b>Итого, шт</b>	-	-	2	-	2	-	-	-	-	-	-	-	-	-	-	-	-	-	-	-	-	-	-	-	-	-	4	-				
<b>Запас, м³</b>	-	-	0,5	-	0,36	-	-	-	-	-	-	-	-	-	-	-	-	-	-	-	-	-	-	-	-	-	0,86	-				
<b>Итого, % по запасу</b>	-	-	58,14	-	41,86	-	-	-	-	-	-	-	-	-	-	-	-	-	-	-	-	-	-	-	-	-	100	-				

Ведомость лесных участков с выявленными несоответствиями таксационным описаниям  
**Субъект Российской Федерации** Ставропольский край **Лесничество** Урочище(лесная дача)  
**Городские леса города-курорта Пятигорска**

1	2	3	4	5	6	7	Машукское				11	Таксационная характеристика							Заложено пробных площадей																
							Уч. лесничество	ОЗУ	Источник данных	Номер лесопатологического участка		Выдела	Площадь лесопатологического участка	Выдела	лесопатологического участка	состав	порода	возраст, лет	средняя высота, м	средний диаметр, см	тип леса	плотность	бонитет	запас, м³/га	количество, шт.	общая площадь, га									
1997	49	1	10	Защитные	Городские леса			ТО	Х	Х	Х	8902ДНН	-	-	-	-	-	-	-	-	-	-	-	18	19	20	21	Х	Х						
																															ОЗУ		лесопатологического участка	Выдела	лесопатологического участка
181	-	-	-	-	Городские леса			Ф	1	5	7903Г+ДНН	-	-	-	-	-	-	-	-	-	-	-	-	5А	1	-	-	-	-	-	-	-	-	Крутовые площадки постоянного радиуса (3 шт)	-

ТО - таксационные описания Ф - фактическая характеристика лесного насаждения  
Исполнитель работ по проведению лесопатологического обследования: инженер-лесопатолог I категории отдела защиты леса и ГЛПМ филиала ФБУ "Рослесозащита" "ДЗЛ  
Ставропольского края"  
Ф.И.О. **Берснев И.В.** Подпись





Дата составления 22.04.2022

Широта 44,04865

Долгота 43,09154

Место проведения *Городские леса города-курорта Пятигорска лесничество, Машукское участковое лесничество, квартал 49, выдел 1, площадь выдела 10 га, лесопатологический выдел №1, площадь ЛПВ 5 га.*

Вид мероприятия *Уборка неликвидной древесины (УНД)*



Исполнитель работ по проведению лесопатологического обследования: инженер-лесопатолог I категории отдела защиты леса и ГЛПМ филиала ФБУ "Рослесозащита" "ЦЗЛ Ставропольского края"

ФИО Берсенева И.В.

Подпись 

Тел.: 8 (8652) 94-41-84

Экспликация или координаты поворотных точек лесосеки:

Общая площадь: 5,0 га

Номера точек	Координаты точки	Румбы линий	Длина, м
1 - 2	43° 04' 43"; 44° 02' 52";	ЮВ 82,5°	1057,4
2 - 3	43° 05' 30"; 44° 02' 48";		
3 - 4	43° 05' 28"; 44° 02' 50";	СЗ 25,5°	89,4
4 - 5	43° 05' 29"; 44° 02' 51";	СВ 29,0°	26,0
5 - 6	43° 05' 27"; 44° 02' 52";	СЗ 39,0°	50,7
6 - 7	43° 05' 28"; 44° 02' 54";	СВ 16,0°	68,6
7 - 8	43° 05' 30"; 44° 02' 55";	СВ 55,0°	47,8
8 - 9	43° 05' 32"; 44° 02' 56";	СВ 72,0°	57,4
9 - 10	43° 05' 37"; 44° 02' 56";	ЮВ 88,0°	94,6
10 - 2	43° 05' 42"; 44° 02' 52";	ЮВ 48,0°	166,4
		ЮЗ 63,0°	306,8

Размер ленты (круговой площадки) перече́та					Координаты начала, конца и поворотных точек лент перече́та/центров круговых площадок перече́та	
№ ленты (площадки)	длина, м	ширина, м	радиус, м	площадь, га		
1			11,3	0,04	44.048627	43.091893
2			11,3	0,04	44.047046	43.091641
3			11,3	0,04	44.048097	43.093497
Итого:				0,12		

Исполнитель: инженер-лесопатолог 1 категории И.В.Берсенёв

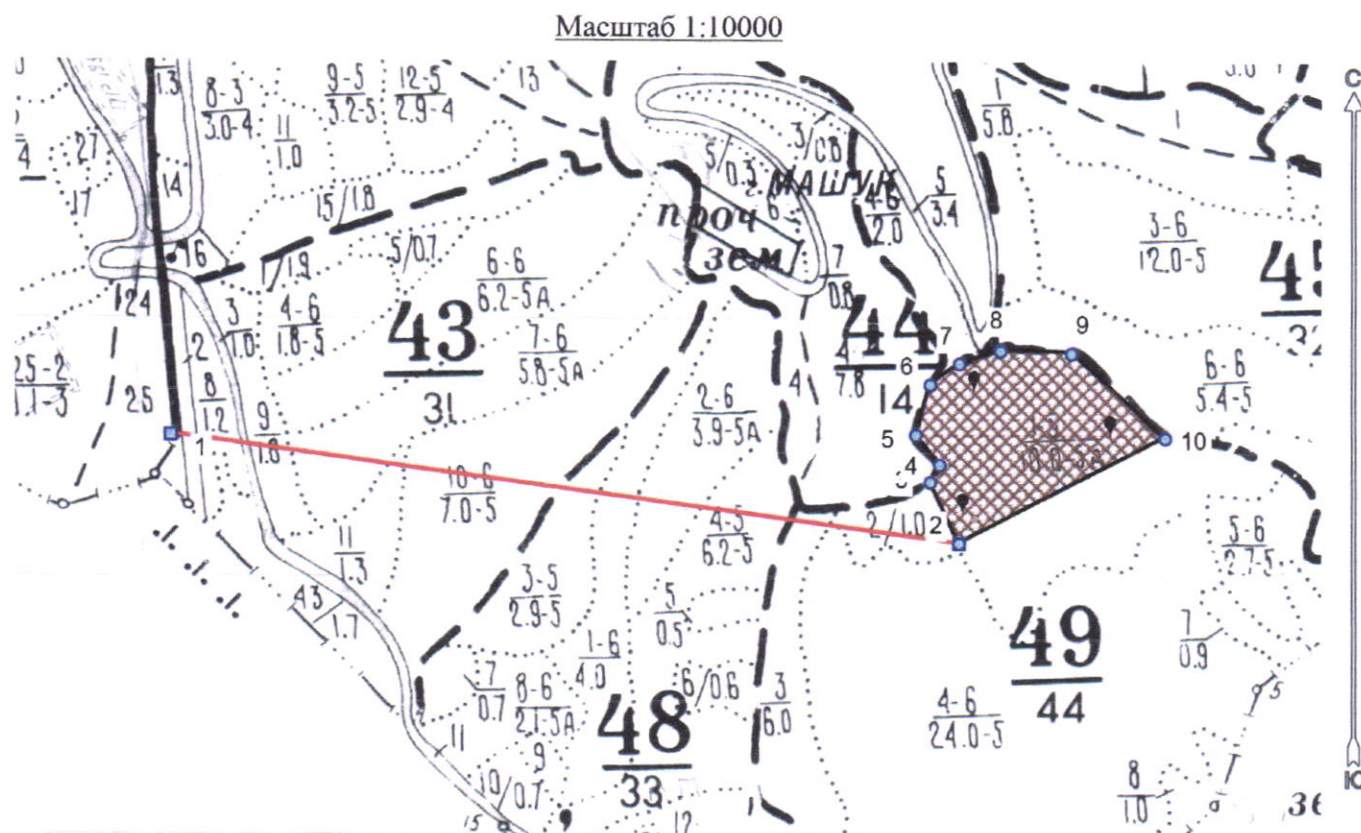
(должность, фамилия, инициалы, дата, подпись)

\* в таблицах приведены магнитные углы  
(магнитное склонение 0 / не задано)

ГИС «Лесные ресурсы» Формат 5  
1999-2017. Все права защищены.

**Абрис лесного участка  
с обозначенными границами**

Субъект Российской Федерации: Ставропольский край  
Лесничество: Городские леса города - курорта Пятигорска  
Участковое лесничество: Машукское, квартал № 49, выдел № 1 ЛПВ № 1, площадь 5,0 га.  
Вид мероприятия: УНД



Условные обозначения:

	границы назначаемых мероприятий
	поворотные точки
	схематическое расположение пробных площадей

Исполнитель: инженер-лесопатолог I категории И.В.Берсенёв

(должность, фамилия, инициалы, дата, подпись)

\* в таблицах приведены магнитные углы  
(магнитное склонение 0 / не задано)

ГИС «Лесные ресурсы» Formap 5  
1999-2017. Все права защищены.

Прошито, пронумеровано,  
и скреплено печатью 11

( одинадцать ) листов

Начальник ОЗЛ и ГЛПМ филиала

ФБУ «Рослесозащита»

«ЦЗЛ Ставропольского края»

Е.В. Ковалёв

«28» апреля 2022 г.

