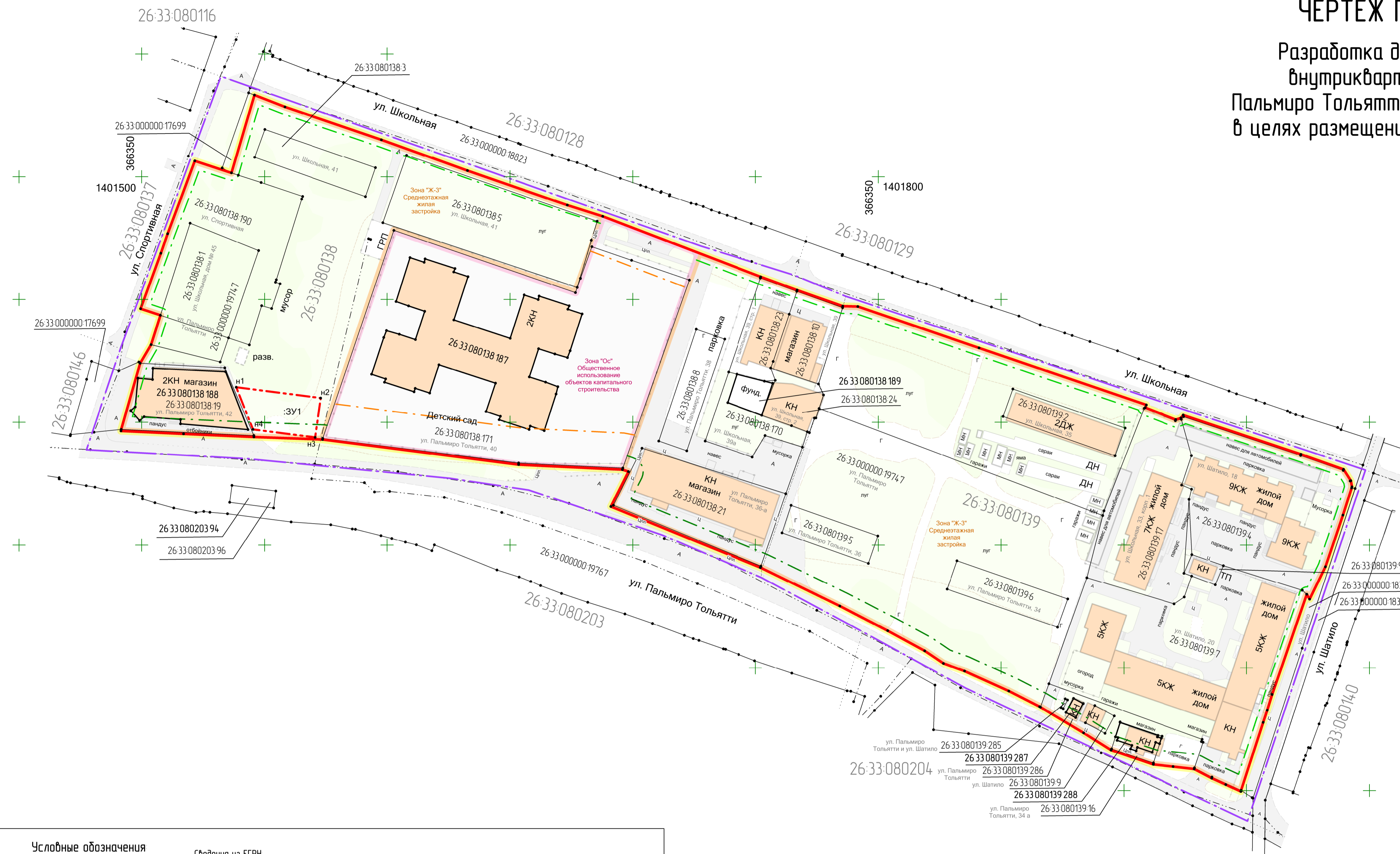


ЧЕРТЕЖ ПЛАНИРОВКИ ТЕРРИТОРИИ

Разработка документации по проекту планировки
внутриквартальной территории между улицами
Пальмиро Тольятти, Спортивная, Школьная и улицей Шатило
в целях размещения объекта капитального строительства
(магазин, код 4.4)

М 11 000 (в 1 см 10 м)

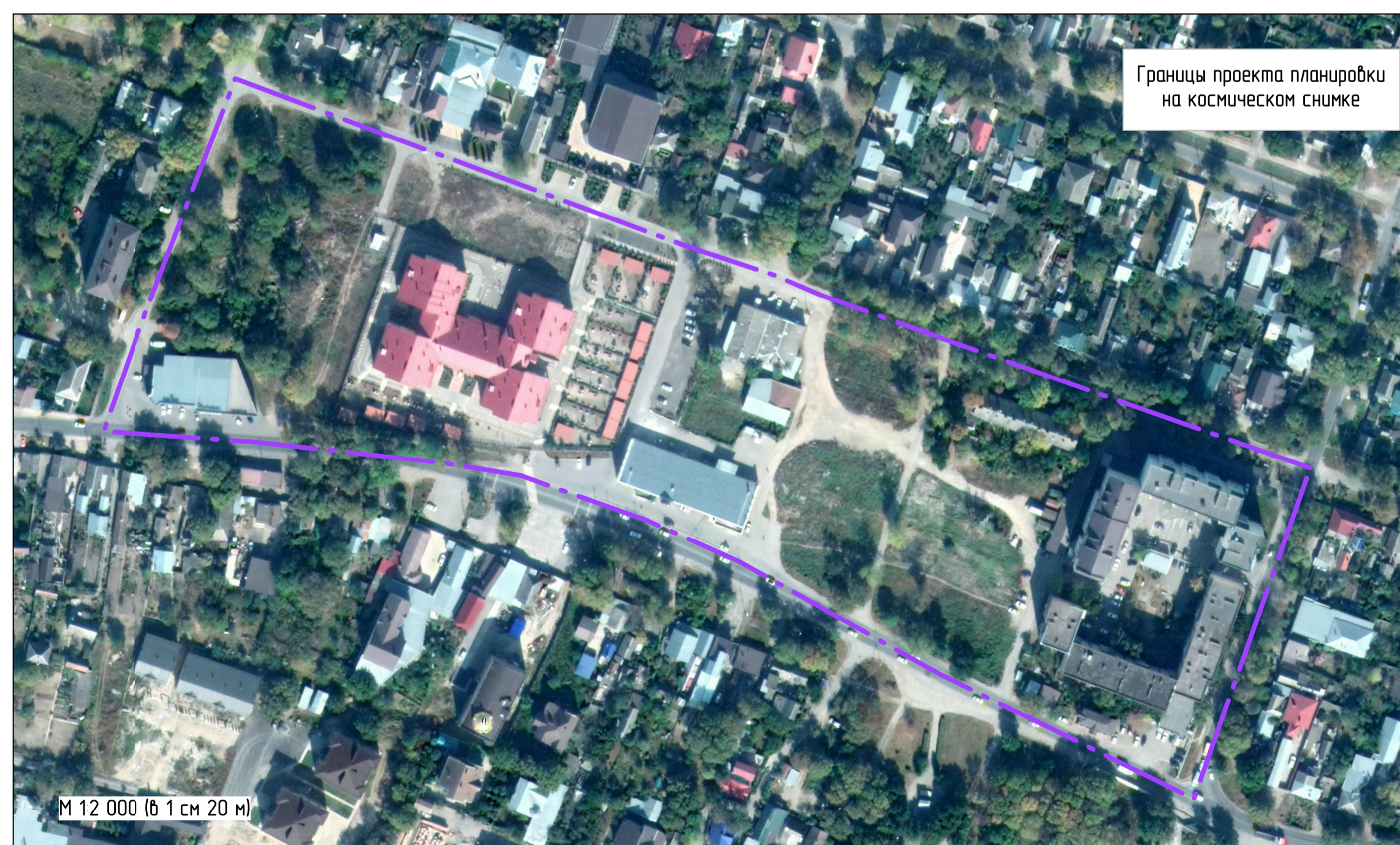
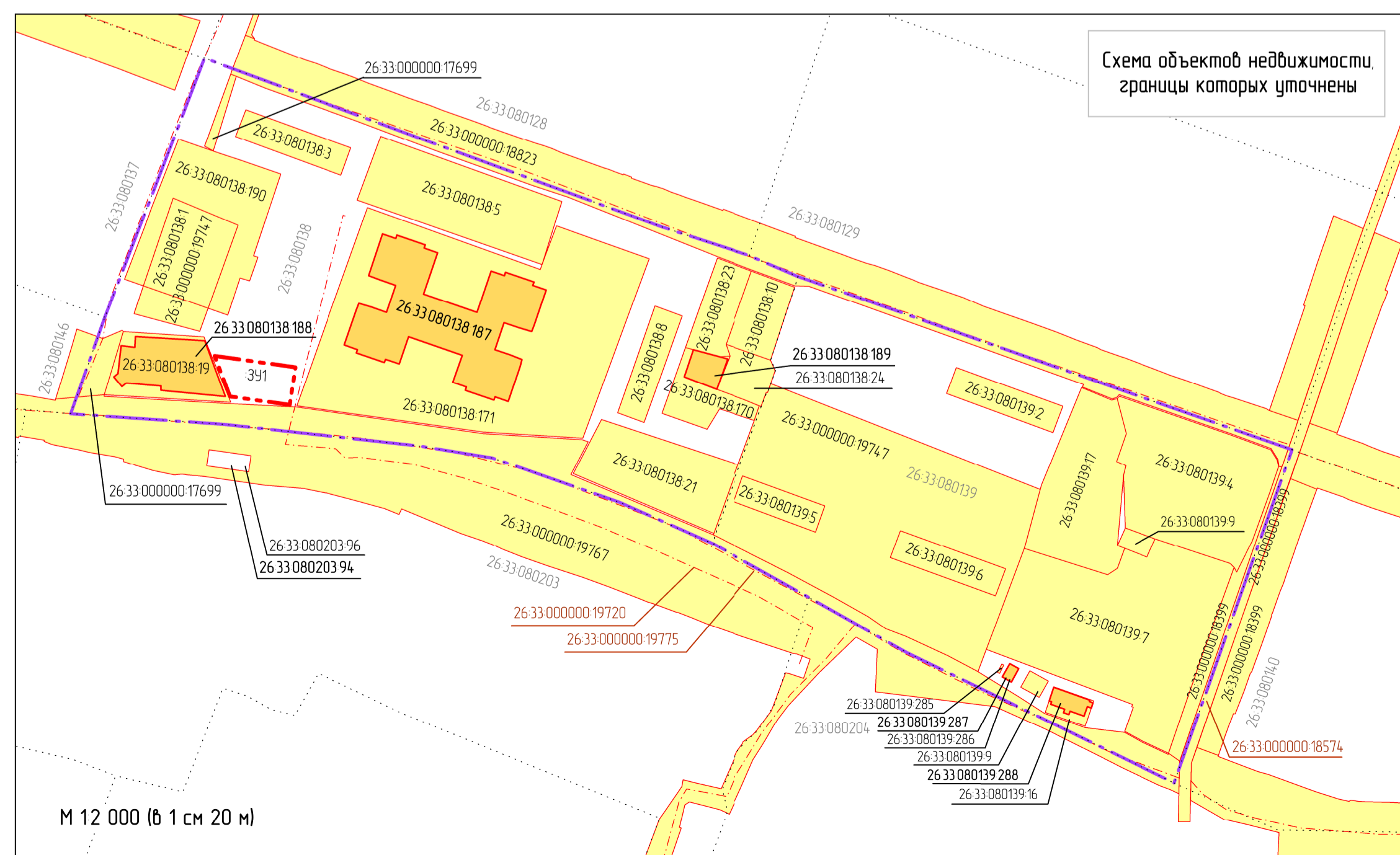


Условные обозначения

- Проектируемые объекты**
- Граница территории, в отношении которой осуществлена подготовка проекта планировки
 - Граница планируемого размещения земельного участка
- Красные линии и линии отступов**
- Красные линии застройки
 - Отступ от красной линии 6 м (для основных улиц)
 - Отступ от красной линии 3 м (для прочих улиц и проездов)
 - Отступ от красной линии 15 м (для школным образовательным учреждениям для реконструируемых кварталов)
- Контуры территориальных зон**
- "Тк" Транспортно-коммунальная
 - "Ж-3" Среднеэтажная жилая застройка
 - "ОС" Общественное использование объектов капитального строительства
- Границы объектов недвижимости по сведениям из ЕГРН**
- Границы существующих земельных участков, границы и площадь которых уточнены
 - Границы существующих объектов капитального строительства, границы и площадь которых уточнены
 - Сооружения, поставленные на государственный кадастровый учет
 - Поворотные точки кадастровых границ
 - Граница кадастровых кварталов
- Ситуация местности**
- Территория, занятая объектами капитального строительства
 - Территория детского сада
 - Территория, покрытая асфальтом или бетоном
- Зеленые насаждения**
- Травянистая, кустарниковая растительность
 - Зеленые насаждения
- Контуры зданий и сооружений**
- Контуры существующих зданий и сооружений
 - Контуры объектов незавершенного строительства
 - Контуры разрушенных зданий и сооружений
 - Металлическое ограждение высотой более 1 м
 - Металлическое ограждение высотой менее 1 м
- Контуры дорог**
- Кромка проезжей части дороги с твердым покрытием, имеющая бордюр
 - Кромка проезжей части дороги с твердым покрытием, не имеющая бордюра
 - Кромка дороги без покрытия, не имеющая бордюра
 - Пешеходные тротуары

Условные обозначения

- Граница проекта планировки территории
- Сведения из ЕГРН: Земельные участки, Объекты капитального строительства
- Линейные объекты (сооружения)
- Граница кадастровых кварталов



Система координат – МСК-26 от СК-95 (зона 1)
Система высот – Балтийская
Расстояние между перекрестками координатной сетки 50 м

2301131015-29.02-ППМТ-П-112					
Разработка документации по проекту планировки внутриквартальной территории между улицами Пальмиро Тольятти, Спортивная, Школьная и улицей Шатило в целях размещения объекта капитального строительства (магазин, код 4.4)					
Изм.	Кол.	Лист	Ведом.	Полн.	Дата
Исполнит.	Халин				05.12.19
Руководит.	Манаенко				05.12.19
Проект планировки территории			Листов	Лист	Листов
Основная (утвержденная) часть			ППТ	1	1
Чертеж планировки территории			000 "ГеоСтрой КМВ" г. Пятигорск - 2019		
М1: 1000					