



РОССИЯ
Липецкая область. г. Липецк

ОБЩЕСТВО С ОГРАНИЧЕННОЙ ОТВЕТСТВЕННОСТЬЮ
«ЛИПЕЦКИЙ ИНЖЕНЕРНО-ТЕХНИЧЕСКИЙ ЦЕНТР»

**Документация по планировке территории линейного объекта
«Реконструкция улицы Пальмиро Тольятти от
ул. Ипподромная до улицы Степная и улицы Степная»**




Проект межевания территории. Основная часть

00435.2020.12-ПМТ1.ТЧ

Том 3

Липецк, 2021

Список разработчиков

Раздел проекта	Должность	Фамилия	Подпись
Директор	Директор	А.В. Копейкин	
Руководитель	Начальник отдела землеустройства и планирования	Ю.С. Сахарова	
Архитектурно – планировочная часть	Инженер – проектировщик	Е.О. Жданов	

Состав документации по планировке территории

№ п/п	Наименование	Масштаб	Количество листов	Гриф секретности
1.	Материалы основной части проекта планировки территории			
1.1.	Документация по планировке территории линейного объекта «Реконструкция улицы Пальмиро Тольятти от ул. Ипподромная до улицы Степная и улицы Степная» Основная часть. Том 1 00435.2020.12-ППТ1.ГЧ	–	41	несекретно
1.2.	Чертеж красных линий 00435.2020.12-ППТ1.ГЧ1	1:1000	4	несекретно
1.2.	Чертеж границ зон планируемого размещения линейного объекта, совмещенный с Чертежом границ зон планируемого размещения линейных объектов, подлежащих переносу (переустройству) из зон планируемого размещения линейного объекта 00435.2020.12-ППТ1.ГЧ2	1:1000	4	несекретно
2.	Материалы по обоснованию проекта планировки территории			
2.1	Документация по планировке территории линейного объекта «Реконструкция улицы Пальмиро Тольятти от ул. Ипподромная до улицы Степная и улицы Степная» Материалы по обоснованию. Том 2 00435.2020.12-ППТ2.ГЧ	–	13	несекретно
2.2.	Схема размещения элементов планировочной структуры. 00435.2020.12-ППТ2.ГЧ1	1:5000	1	несекретно
2.3.	Схема использования территории в период подготовки проекта планировки территории. 00435.2020.12-ППТ2.ГЧ2	1:1000	4	несекретно
2.4.	Схема организации улично-дорожной сети и движения транспорта совмещенная со Схемой вертикальной планировки территории, инженерной подготовки и инженерной защиты территории совмещенная и со Схемой конструктивных и планировочных решений. 00435.2020.12-ППТ2.ГЧ3	1:1000	4	несекретно
2.6.	Схема границ зон с особыми условиями использования территории. 00435.2020.12-ППТ2.ГЧ4	1:1000	4	несекретно
3.	Материалы проекта межевания территории			
3.1.	Документация по планировке территории линейного объекта «Реконструкция улицы Пальмиро Тольятти от ул. Ипподромная до улицы Степная и улицы Степная» Основная часть. Том 3. 00435.2020.12-ПМТ1.ГЧ	–	26	несекретно
3.2.	Чертеж межевания территории. 00435.2020.12-ПМТ1.ГЧ1	1:1000	4	несекретно
4.	Материалы проекта межевания территории			

№ п/п	Наименование	Масштаб	Количество листов	Гриф секретности
4.1.	Документация по планировке территории линейного объекта «Реконструкция улицы Пальмиро Тольятти от ул. Ипподромная до улицы Степная и улицы Степная» Основная часть. Том 4. 00435.2020.12-ПМТ2.ТЧ	–	29	несекретно
4.2.	Чертеж границ существующих земельных участков, совмещенный с Чертежом границ зон с особыми условиями использования территорий 00435.2020.12-ПМТ2.ГЧ1	1:1000	4	несекретно

Содержание пояснительной записки

1. Перечень и сведения о площади образуемых земельных участков, в том числе возможные способы их образования..... 6
2. Перечень и сведения о площади образуемых земельных участков, которые будут отнесены к территориям общего пользования или имуществу общего пользования, в том числе в отношении которых предполагаются резервирование и (или) изъятие для государственных или муниципальных нужд 8
3. Вид разрешенного использования образуемых земельных участков в соответствии с проектом планировки территории 8
4. Целевое назначение лесов, вид (виды) разрешенного использования лесного участка, количественные и качественные характеристики лесного участка, сведения о нахождении лесного участка в границах особо защитных участков лесов (в случае, если подготовка проекта межевания территории осуществляется в целях определения местоположения границ образуемых и (или) изменяемых лесных участков)..... 8
5. Сведения о границах территории, в отношении которой утвержден проект межевания, содержащие перечень координат характерных точек этих границ в системе координат, используемой для ведения Единого государственного реестра недвижимости. Координаты характерных точек границ территории, в отношении которой утвержден проект межевания, определяются в соответствии с требованиями к точности определения координат характерных точек границ 9



1. Перечень и сведения о площади образуемых земельных участков, в том числе возможные способы их образования

При разработке проекта межевания за основу приняты проектные границы под зону планируемого размещения линейного объекта.

Образование земельных участков и их частей по целевому назначению выполнено по следующему принципу:

Под зону планируемого размещения линейного объекта на период строительства:

- Образование из неразграниченной собственности;
- Образование части земельного участка.

Таблица 1

Образуемые земельные участки, которые после образования будут относиться к территориям общего пользования или имуществу общего пользования

Условный номер образуемого земельного участка	Площадь, кв. м	Вид разрешенного использования (числовое обозначение ¹)	Способы образования земельных участков	
			Способы образования	Исходные земли и (или) земельные участки (условный номер и (или) кадастровый номер)
1	2	3	4	5
26:33:000000:18787:ЗУ1	6504	Земельные участки (территории) общего пользования (12.0)	Уточнение земельного участка	26:33:000000:18787
26:33:000000:19007:ЗУ2	801	Земельные участки (территории) общего пользования (12.0)	Уточнение земельного участка	26:33:000000:19007
26:33:000000:18404:ЗУ3	361	Земельные участки (территории) общего пользования (12.0)	Уточнение земельного участка	26:33:000000:18404
26:33:000000:19767:ЗУ4(1)	45930	Земельные участки (территории) общего пользования (12.0)	Уточнение земельного участка	26:33:000000:19767
26:33:000000:19767:ЗУ4(2)	22456			
26:33:000000:19767:ЗУ4(3)	4287			
:ЗУ5(1)	70			
:ЗУ5(2)	447	Земельные участки (территории) общего пользования (12.0)	Образование земельного участка	26:33:090204 26:33:080139 26:33:080204 26:33:080140
:ЗУ5(3)	9			
:ЗУ5(4)	278			
:ЗУ5(5)	669			
26:33:000000:18366:ЗУ6	94	Земельные участки (территории) общего пользования (12.0)	Уточнение земельного участка	26:33:000000:18366
26:33:000000:18397:ЗУ7	98	Земельные участки (территории) общего пользования (12.0)	Уточнение земельного участка	26:33:000000:18397
26:33:000000:19752:ЗУ8	344	Земельные участки (территории) общего пользования (12.0)	Уточнение земельного участка	26:33:000000:19752
26:33:000000:17699:ЗУ9	192	Земельные участки (территории) общего пользования (12.0)	Уточнение земельного участка	26:33:000000:17699



Условный номер образуемого земельного участка	Площадь, кв. м	Вид разрешенного использования (числовое обозначение ¹)	Способы образования земельных участков	
			Способы образования	Исходные земли и (или) земельные участки (условный номер и (или) кадастровый номер)
1	2	3	4	5
26:33:080203:96:3У10	126	Земельные участки (территории) общего пользования (12.0)	Уточнение земельного участка	26:33:080203:96
26:33:080204:55:3У11	57	Земельные участки (территории) общего пользования (12.0)	Уточнение земельного участка	26:33:080204:55
26:33:000000:18399:3У12	96	Земельные участки (территории) общего пользования (12.0)	Уточнение земельного участка	26:33:000000:18399
26:33:000000:46:3У13	214	Земельные участки (территории) общего пользования (12.0)	Уточнение земельного участка	26:33:000000:46
26:33:080204:230:3У14(1)	600	Земельные участки (территории) общего пользования (12.0)	Уточнение земельного участка	26:33:080204:230
26:33:080204:230:3У14(2)	117			
26:33:110102:18:3У15(1)	2816	Земельные участки (территории) общего пользования (12.0) Земельные участки (территории) общего пользования (12.0)	Уточнение земельного участка Уточнение земельного участка	26:33:110102:18
26:33:110102:18:3У15(2)	101			
26:33:000000:18427:3У16	20883	Земельные участки (территории) общего пользования (12.0)	Уточнение земельного участка	26:33:000000:18427
26:33:000000:18813:3У17	1884	Земельные участки (территории) общего пользования (12.0)	Уточнение земельного участка	26:33:000000:18813
226:33:110301:22:3У18	20	Земельные участки (территории) общего пользования (12.0)	Уточнение земельного участка	26:33:110301:85:22 НЕТ
26:33:000000:18391:3У19	45	Земельные участки (территории) общего пользования (12.0)	Уточнение земельного участка	26:33:000000:18391
26:33:080204:173:3У20	199	Земельные участки (территории) общего пользования (12.0)	Уточнение земельного участка	26:33:080204:173
26:33:000000:18501:3У21	22	Земельные участки (территории) общего пользования (12.0)	Уточнение земельного участка	26:33:000000:18501

¹ В соответствии с классификатором видов разрешенного использования земельных участков, утвержденным приказом Министерства экономического развития Российской Федерации от 1 сентября 2014 года № 540 «Об утверждении классификатора видов разрешенного использования земельных участков»



2. Перечень и сведения о площади образуемых земельных участков, которые будут отнесены к территориям общего пользования или имуществу общего пользования, в том числе в отношении которых предполагаются резервирование и (или) изъятие для государственных или муниципальных нужд

В соответствии с размещением планируемых границ на территории городского округа города Невинномысск и муниципального образования Усть-Невинский сельсовет размещение объекта планируется без изъятия земельных участков.

3. Вид разрешенного использования образуемых земельных участков в соответствии с проектом планировки территории

Вид разрешенного использования образуемых земельных участков в соответствии с проектом планировки территории – Земельные участки (территории) общего пользования (12.0).

4. Целевое назначение лесов, вид (виды) разрешенного использования лесного участка, количественные и качественные характеристики лесного участка, сведения о нахождении лесного участка в границах особо защитных участков лесов (в случае, если подготовка проекта межевания территории осуществляется в целях определения местоположения границ образуемых и (или) изменяемых лесных участков)

В соответствии с исходными данными, техническим заданием и постановлением на разработку в границах проектирования отсутствуют лесные участки.



5. Сведения о границах территории, в отношении которой утвержден проект межевания, содержащие перечень координат характерных точек этих границ в системе координат, используемой для ведения Единого государственного реестра недвижимости. Координаты характерных точек границ территории, в отношении которой утвержден проект межевания, определяются в соответствии с требованиями к точности определения координат характерных точек границ

Ведомость координат образуемых земельных участков и частей земельных участков

Таблица 2

Обозначение (кадастровый номер) испрашиваемого зем. участка или части зем.участка	Площадь зем. участка или части зем. участка, кв.м	Координаты поворотных точек испрашиваемых зем. участков или частей зем. участков		
		№ точки	X	Y
2	3	4	5	6
26:33:000000:18787:3У1	6504	9	366738.62	1400319.83
		8	366754.87	1400325.46
		7	366771.07	1400331.17
		6	366777.68	1400333.46
		5	366778.49	1400333.87
		4	366787.31	1400336.78
		3	366800.73	1400341.90
		2	366815.22	1400346.27
		1	366822.29	1400324.74
		46	366812.78	1400321.51
		45	366790.82	1400316.27
		44	366754.30	1400303.93
		43	366734.48	1400296.39
		42	366736.82	1400290.16
		41	366735.39	1400287.77
		40	366726.10	1400284.99
		39	366705.99	1400277.88
		38	366694.80	1400273.87
		37	366694.00	1400275.97
		36	366689.56	1400274.39
		35	366690.34	1400272.24
34	366682.47	1400269.95		
33	366670.81	1400266.05		
32	366670.13	1400268.14		
31	366648.20	1400260.72		
30	366650.45	1400252.74		
29	366598.56	1400233.84		
28	366592.42	1400254.56		
27	366593.64	1400269.90		
26	366608.44	1400274.73		
25	366626.40	1400280.95		
24	366635.52	1400284.75		
23	366648.75	1400289.28		
22	366670.39	1400296.96		
21	366670.69	1400296.23		



		20	366672.36	1400291.53
		19	366677.08	1400293.20
		18	366675.40	1400297.91
		871	366674.99	1400298.59
		15	366674.80	1400299.11
		16	366691.07	1400305.04
		17	366699.23	1400307.86
		12	366705.42	1400309.33
		11	366705.58	1400308.83
		10	366720.37	1400313.69
		9	366738.62	1400319.83
26:33:000000:19007:3Y2	801	48	366644.63	1400105.19
		47	366650.21	1400089.45
		285	366601.04	1400071.92
		284	366596.45	1400085.15
		48	366644.63	1400105.19
26:33:000000:18404:3Y3	361	277	366588.04	1400102.53
		283	366593.10	1400091.00
		282	366595.74	1400084.98
		281	366593.67	1400084.24
		280	366577.89	1400077.84
		279	366570.93	1400095.99
		278	366571.62	1400096.20
		277	366588.04	1400102.53
26:33:000000:19767:3Y4(1)	45930	106	366384.44	1400873.33
		105	366388.45	1400862.03
		104	366392.39	1400850.50
		103	366394.90	1400843.47
		102	366397.77	1400835.09
		101	366400.01	1400828.24
		100	366402.07	1400821.68
		99	366405.53	1400812.31
		98	366410.76	1400796.32
		97	366415.86	1400781.92
		96	366419.22	1400772.40
		95	366421.41	1400766.38
		94	366426.67	1400750.62
		93	366430.48	1400740.76
		92	366433.73	1400731.67
		91	366434.26	1400731.85
		90	366437.71	1400718.64
		89	366442.21	1400705.55
		88	366443.86	1400701.25
		87	366450.37	1400681.88
		86	366453.36	1400673.82
		85	366455.64	1400666.99
		84	366459.49	1400654.42
		83	366466.73	1400635.25
		82	366468.88	1400630.28
		81	366471.92	1400621.28
		80	366476.69	1400606.60
		79	366481.29	1400593.76
		78	366484.92	1400583.59
		77	366489.85	1400570.39
		76	366492.41	1400562.57
		75	366495.21	1400554.62
		74	366502.65	1400531.55
		73	366507.12	1400517.06
		72	366512.06	1400501.58
		71	366512.55	1400501.76



		70	366519.98	1400482.34
		69	366523.46	1400473.26
		68	366522.95	1400473.12
		67	366530.45	1400452.86
		66	366533.68	1400443.57
		65	366536.68	1400434.91
		64	366542.52	1400417.94
		63	366544.41	1400412.59
		62	366546.85	1400405.06
		61	366549.32	1400397.37
		60	366551.35	1400391.68
		59	366555.07	1400380.33
		58	366555.90	1400378.59
		57	366555.70	1400378.48
		56	366564.93	1400351.70
		55	366569.83	1400337.62
		54	366573.86	1400326.35
		53	366575.48	1400322.13
		52	366578.99	1400311.16
		51	366585.47	1400293.10
		27	366593.64	1400269.90
		28	366592.42	1400254.56
		29	366598.56	1400233.84
		50	366603.82	1400219.01
		49	366628.03	1400151.98
		48	366644.63	1400105.19
		284	366596.45	1400085.15
		282	366595.74	1400084.98
		283	366593.10	1400091.00
		277	366588.04	1400102.53
		276	366588.93	1400103.52
		275	366586.85	1400113.53
		274	366584.22	1400122.54
		273	366580.13	1400134.00
		272	366577.62	1400141.47
		271	366572.50	1400155.82
		270	366567.65	1400169.73
		269	366564.72	1400178.88
		268	366562.82	1400184.34
		267	366562.02	1400184.99
		266	366557.24	1400197.80
		265	366554.79	1400205.26
		264	366552.29	1400212.88
		263	366549.40	1400222.50
		262	366547.13	1400230.06
		261	366543.54	1400240.22
		260	366540.71	1400248.17
		259	366553.51	1400252.19
		258	366550.03	1400262.86
		257	366537.11	1400258.77
		256	366534.90	1400265.68
		255	366532.06	1400276.24
		872	366529.53	1400284.34
		254	366527.79	1400290.02
		253	366520.71	1400311.87
		252	366513.91	1400332.89
		251	366514.96	1400333.31
		250	366511.38	1400344.72
		249	366510.71	1400344.79
		248	366508.77	1400351.15



		247	366507.88	1400350.83
		246	366503.04	1400366.56
		245	366510.60	1400368.96
		244	366513.55	1400369.18
		242	366524.66	1400373.19
		241	366522.28	1400380.77
		240	366513.88	1400377.28
		239	366511.18	1400379.41
		238	366508.40	1400386.66
		237	366497.75	1400383.01
		236	366494.39	1400393.78
		235	366491.56	1400402.60
		234	366488.17	1400413.60
		233	366485.05	1400423.03
		232	366478.98	1400442.08
		231	366475.83	1400452.06
		230	366472.84	1400462.98
		229	366472.27	1400464.73
		228	366470.87	1400468.44
		227	366469.81	1400471.48
		226	366468.19	1400475.98
		225	366465.78	1400483.78
		224	366462.00	1400495.76
		223	366458.85	1400504.74
		222	366457.91	1400504.47
		221	366453.36	1400519.14
		220	366450.46	1400528.95
		219	366447.62	1400538.57
		218	366443.64	1400550.52
		217	366440.36	1400561.78
		216	366437.31	1400572.44
		215	366433.25	1400585.42
		214	366429.35	1400598.03
		213	366428.60	1400600.51
		212	366426.57	1400607.25
		211	366423.34	1400616.26
		210	366421.13	1400622.98
		209	366420.25	1400626.81
		208	366418.64	1400632.10
		207	366417.57	1400635.36
		206	366414.20	1400647.33
		205	366412.37	1400655.18
		204	366412.67	1400655.28
		203	366409.17	1400667.68
		202	366407.87	1400671.80
		201	366406.39	1400676.70
		200	366405.76	1400680.00
		199	366404.36	1400685.98
		198	366404.58	1400686.71
		197	366401.80	1400696.55
		196	366400.67	1400701.00
		195	366396.20	1400715.53
		194	366392.74	1400726.91
		193	366390.34	1400736.26
		191	366387.32	1400746.48
		192	366385.31	1400753.30
		190	366384.61	1400755.88
		189	366382.20	1400763.99
		188	366381.07	1400767.75
		187	366379.23	1400774.65



		186	366376.49	1400783.80
		185	366375.07	1400788.62
		184	366372.80	1400797.34
		183	366369.46	1400808.04
		182	366368.27	1400812.39
		873	366366.64	1400818.70
		181	366366.25	1400820.07
		180	366361.86	1400835.47
		179	366358.93	1400845.80
		178	366358.12	1400848.68
		177	366355.13	1400859.63
		176	366352.33	1400868.31
		175	366351.30	1400872.76
		172	366351.16	1400874.51
		171	366348.17	1400884.75
		170	366346.19	1400892.27
		169	366345.58	1400893.05
		168	366342.83	1400902.48
		167	366338.91	1400917.69
		166	366333.38	1400935.17
		165	366329.34	1400948.57
		164	366325.69	1400960.73
		163	366325.63	1400962.16
		162	366321.57	1400975.17
		161	366317.64	1400988.31
		160	366316.65	1400992.09
		159	366313.62	1401002.25
		158	366310.08	1401014.34
		157	366306.74	1401025.86
		156	366305.50	1401027.91
		155	366302.07	1401040.66
		154	366299.43	1401047.81
		153	366296.33	1401059.12
		152	366297.02	1401059.41
		151	366294.61	1401067.82
		150	366290.58	1401081.13
		149	366289.77	1401084.45
		149	366289.77	1401084.45
		148	366288.35	1401089.57
		147	366286.58	1401095.27
		146	366285.46	1401098.16
		145	366284.65	1401101.81
		144	366284.98	1401101.91
		143	366282.63	1401112.60
		142	366282.40	1401112.77
		141	366280.94	1401118.60
		141	366280.94	1401118.60
		140	366275.55	1401138.51
		140	366275.56	1401138.52
		139	366275.06	1401140.23
		874	366273.76	1401144.77
		138	366271.89	1401151.33
		137	366268.72	1401162.18
		136	366268.72	1401163.68
		135	366266.76	1401170.84
		134	366271.25	1401174.78
		133	366278.74	1401177.33
		132	366282.03	1401167.68
		131	366286.66	1401154.79
		130	366291.51	1401140.93



		129	366296.87	1401125.63
		128	366302.84	1401105.65
		127	366310.24	1401084.72
		126	366315.73	1401069.32
		125	366323.92	1401045.83
		124	366325.65	1401039.99
		123	366330.74	1401024.58
		122	366338.08	1401003.72
		121	366341.84	1400993.09
		120	366345.36	1400983.18
		119	366349.72	1400972.51
		118	366353.40	1400963.08
		116	366353.34	1400961.91
		117	366358.73	1400947.87
		113	366364.00	1400934.07
		112	366363.47	1400933.95
		111	366365.06	1400928.93
		110	366367.25	1400922.17
		109	366371.86	1400909.53
		108	366374.11	1400903.38
		107	366380.60	1400884.41
		106	366384.44	1400873.33
		341	366215.63	1401691.05
		340	366229.83	1401698.18
		339	366230.63	1401695.74
		338	366232.67	1401653.47
		337	366242.97	1401573.76
		336	366244.00	1401545.64
		335	366245.26	1401517.02
		334	366246.44	1401491.47
		332	366247.06	1401491.65
		333	366245.92	1401480.53
		329	366244.94	1401470.95
		328	366244.47	1401470.88
		327	366246.16	1401460.26
		326	366248.62	1401441.54
		325	366249.30	1401436.36
		325	366249.30	1401436.36
		324	366251.73	1401418.25
		323	366252.50	1401411.63
		322	366255.02	1401394.23
		321	366255.37	1401392.30
		320	366255.93	1401389.00
		319	366256.25	1401385.65
		318	366257.66	1401375.68
		317	366258.20	1401371.43
		316	366258.18	1401370.26
		315	366258.46	1401368.12
		314	366259.44	1401360.52
		313	366259.76	1401358.73
		312	366259.79	1401357.47
		311	366260.24	1401354.59
		310	366261.08	1401346.81
		309	366262.14	1401337.82
		308	366262.99	1401332.11
		307	366263.44	1401328.21
		306	366263.92	1401324.68
		305	366264.29	1401320.92
		304	366265.68	1401308.11
		303	366266.52	1401299.73
26:33:000000:19767:3Y4(2)	22456			



		302	366266.89	1401295.36
		301	366268.35	1401283.94
		300	366269.88	1401275.02
		299	366270.74	1401269.60
		298	366272.03	1401260.63
		297	366274.13	1401243.95
		296	366276.29	1401228.27
		295	366277.56	1401220.42
		294	366277.99	1401218.61
		293	366278.73	1401215.03
		292	366278.10	1401214.68
		291	366278.84	1401210.83
		290	366279.31	1401207.15
		289	366278.75	1401206.73
		288	366281.08	1401197.05
		287	366281.36	1401197.12
		286	366281.92	1401193.00
		481	366272.61	1401189.22
		480	366264.81	1401186.06
		479	366262.55	1401184.89
		478	366261.01	1401189.22
		477	366259.63	1401193.06
		476	366257.82	1401198.40
		475	366256.25	1401202.35
		474	366255.18	1401206.14
		473	366254.41	1401208.88
		472	366252.84	1401214.52
		875	366252.07	1401216.97
		471	366251.37	1401219.19
		876	366250.11	1401223.07
		470	366248.86	1401226.91
		469	366247.33	1401231.93
		468	366246.35	1401232.67
		467	366246.20	1401233.81
		466	366245.16	1401238.04
		465	366244.40	1401239.00
		464	366242.32	1401249.84
		463	366239.87	1401261.75
		462	366239.03	1401265.76
		461	366237.59	1401272.57
		460	366234.76	1401281.60
		459	366231.99	1401289.55
		458	366230.75	1401295.35
		457	366230.18	1401300.20
		456	366229.78	1401307.98
		455	366229.65	1401310.34
		454	366229.10	1401313.05
		453	366228.87	1401316.35
		452	366228.70	1401319.02
		451	366229.21	1401319.16
		450	366228.63	1401326.26
		449	366228.10	1401331.22
		448	366227.79	1401337.21
		878	366227.85	1401340.60
		447	366227.94	1401343.95
		877	366227.47	1401349.75
		446	366227.26	1401353.05
		445	366227.87	1401354.32
		444	366227.10	1401362.68
		443	366226.82	1401368.90



		442	366226.74	1401370.79
		441	366226.60	1401379.04
		440	366226.32	1401379.13
		880	366226.56	1401382.47
		439	366226.63	1401383.41
		438	366226.60	1401387.91
		879	366226.77	1401389.31
		437	366226.96	1401391.89
		436	366228.00	1401392.20
		435	366228.01	1401394.52
		434	366228.19	1401396.96
		433	366228.30	1401401.44
		432	366228.64	1401401.50
		431	366228.81	1401409.13
		430	366229.13	1401412.78
		429	366228.88	1401413.20
		428	366229.03	1401415.64
		427	366229.56	1401421.38
		426	366229.38	1401426.06
		425	366229.52	1401432.59
		424	366229.43	1401442.51
		423	366228.97	1401449.32
		422	366228.56	1401455.48
		421	366229.05	1401455.63
		420	366227.38	1401466.35
		419	366226.87	1401466.33
		418	366225.65	1401469.54
		417	366225.29	1401470.97
		416	366224.13	1401477.37
		415	366223.52	1401480.91
		414	366222.39	1401485.81
		413	366220.78	1401496.57
		412	366219.82	1401500.30
		411	366218.73	1401500.34
		410	366217.13	1401505.38
		409	366215.02	1401513.03
		408	366213.23	1401522.07
		407	366213.64	1401525.24
		406	366213.29	1401527.74
		405	366212.72	1401534.90
		404	366209.38	1401560.73
		403	366208.26	1401577.10
		402	366206.55	1401585.87
		401	366206.43	1401587.11
		802	366203.87	1401597.51
		400	366202.70	1401601.90
		801	366201.24	1401607.45
		399	366200.15	1401611.90
		398	366197.71	1401618.21
		397	366200.07	1401619.21
		396	366189.89	1401644.64
		395	366187.01	1401653.66
		394	366185.17	1401658.48
		393	366183.43	1401662.48
		392	366180.23	1401670.97
		391	366176.62	1401681.63
		390	366171.91	1401696.75
		389	366168.00	1401707.97
		388	366163.17	1401720.95
		387	366161.85	1401724.53



		386	366161.15	1401726.86
		385	366157.69	1401736.80
		384	366157.53	1401737.68
		383	366155.43	1401743.18
		382	366152.90	1401749.69
		381	366147.84	1401764.85
		380	366140.67	1401787.30
		379	366140.50	1401788.78
		378	366135.92	1401801.71
		377	366148.05	1401813.90
		376	366142.96	1401823.04
		375	366124.77	1401822.45
		366	366123.19	1401836.75
		365	366119.12	1401873.52
		364	366109.60	1401895.31
		363	366105.08	1401904.61
		362	366098.86	1401917.63
		361	366093.77	1401928.07
		360	366090.14	1401936.00
		359	366086.42	1401944.13
		358	366084.70	1401948.89
		357	366083.07	1401952.42
		356	366089.78	1401952.51
		355	366096.89	1401952.61
		354	366100.16	1401947.78
		353	366099.69	1401947.71
		352	366102.47	1401941.57
		351	366105.05	1401935.87
		350	366108.79	1401928.74
		349	366109.73	1401920.14
		348	366110.64	1401911.87
		367	366116.46	1401894.70
		346	366123.52	1401883.55
		368	366134.19	1401865.66
		369	366140.58	1401853.13
		370	366148.69	1401835.13
		371	366151.84	1401826.44
		372	366156.92	1401818.85
		373	366165.05	1401803.84
		374	366175.10	1401784.35
		342	366190.86	1401752.05
		341	366215.63	1401691.05
		Исключить: 26:33:080203:96:3У10		
26:33:000000:19767:3У4(3)	4287	542	366081.67	1402120.22
		541	366081.66	1402119.45
		540	366080.94	1402118.73
		539	366080.64	1402109.53
		538	366080.77	1402096.31
		537	366080.53	1402089.48
		536	366080.55	1402080.63
		535	366080.45	1402071.68
		534	366080.39	1402067.58
		533	366080.34	1402050.94
		532	366080.61	1402042.41
		531	366080.77	1402031.67
		530	366080.92	1402028.99
		529	366081.34	1402025.62
		528	366080.85	1402024.93
		527	366081.67	1402020.57
		526	366084.44	1402011.48



		884	366084.73	1402010.70
		525	366086.23	1402006.27
		524	366091.69	1401990.58
		523	366092.89	1401985.99
		522	366094.84	1401980.57
		521	366099.07	1401968.86
		520	366099.54	1401969.00
		519	366102.77	1401959.87
		492	366096.06	1401957.60
		493	366080.37	1401957.48
		494	366072.41	1401971.75
		495	366070.08	1401982.27
		496	366066.96	1401995.33
		497	366054.12	1401994.85
		555	366053.97	1402001.44
		554	366054.28	1402003.26
		553	366054.36	1402023.94
		552	366054.54	1402026.90
		551	366054.19	1402029.29
		550	366054.29	1402042.25
		549	366054.47	1402049.00
		548	366054.51	1402069.77
		547	366054.18	1402069.76
		546	366055.08	1402088.25
		545	366056.68	1402121.15
		544	366057.17	1402121.12
		543	366057.87	1402121.25
		542	366081.67	1402120.22
		241	366522.28	1400380.77
:3Y5(1)	70	242	366524.66	1400373.19
		243	366516.08	1400370.09
		240	366513.88	1400377.28
		241	366522.28	1400380.77
		343	366177.81	1401785.88
		342	366190.86	1401752.05
		374	366175.10	1401784.35
		373	366165.05	1401803.84
		372	366156.92	1401818.85
		371	366151.84	1401826.44
		370	366148.69	1401835.13
		369	366140.58	1401853.13
		368	366134.19	1401865.66
		345	366125.23	1401880.69
		344	366133.80	1401874.32
		343	366177.81	1401785.88
		367	366116.46	1401894.70
		346	366123.52	1401883.55
		347	366116.99	1401894.90
		348	366110.64	1401911.87
		367	366116.46	1401894.70
		376	366142.96	1401823.04
		377	366148.05	1401813.90
		378	366135.92	1401801.71
		375	366124.77	1401822.45
		376	366142.96	1401823.04
		492	366096.06	1401957.60
		491	366071.04	1401957.33
		490	366071.08	1401952.34
		355	366096.89	1401952.61
		356	366089.78	1401952.51
:3Y5(2)	447			
:3Y5(3)	9			
:3Y5(4)	278			
:3Y5(5)	669			



		357	366083.07	1401952.42
		358	366084.70	1401948.89
		359	366086.42	1401944.13
		360	366090.14	1401936.00
		361	366093.77	1401928.07
		362	366098.86	1401917.63
		363	366105.08	1401904.61
		364	366109.60	1401895.31
		365	366119.12	1401873.52
		366	366123.19	1401836.75
		512	366111.12	1401865.02
		511	366110.43	1401880.99
		510	366103.27	1401880.68
		509	366098.30	1401891.30
		508	366093.99	1401889.36
		507	366091.26	1401896.25
		506	366104.30	1401902.43
		505	366080.93	1401952.34
		504	366070.95	1401952.23
		503	366070.91	1401957.49
		502	366078.48	1401957.56
		501	366071.92	1401971.58
		500	366066.66	1401994.69
		499	366055.52	1401994.24
		498	366055.50	1401990.34
		497	366054.12	1401994.85
		496	366066.96	1401995.33
		495	366070.08	1401982.27
		494	366072.41	1401971.75
		493	366080.37	1401957.48
		492	366096.06	1401957.60
		171	366348.17	1400884.75
		172	366351.16	1400874.51
		173	366344.60	1400873.28
		174	366342.50	1400891.17
		170	366346.19	1400892.27
		171	366348.17	1400884.75
		115	366356.72	1400963.13
		114	366366.80	1400934.99
		113	366364.00	1400934.07
		117	366358.73	1400947.87
		116	366353.34	1400961.91
		115	366356.72	1400963.13
		481	366272.61	1401189.22
		286	366281.92	1401193.00
		133	366278.74	1401177.33
		134	366271.25	1401174.78
		135	366266.76	1401170.84
		483	366260.43	1401165.51
		482	366256.13	1401181.29
		479	366262.55	1401184.89
		480	366264.81	1401186.06
		481	366272.61	1401189.22
		331	366253.40	1401493.46
		330	366257.80	1401474.71
		329	366244.94	1401470.95
		333	366245.92	1401480.53
		332	366247.06	1401491.65
		331	366253.40	1401493.46
		485	366224.26	1401536.69
26:33:000000:18366:3Y6	94			
26:33:000000:18397:3Y7	98			
26:33:000000:19752:3Y8	344			
26:33:000000:17699:3Y9	192			
26:33:080203:96:3Y10	126			



		484	366217.32	1401535.79
		487	366215.01	1401553.64
		486	366221.95	1401554.54
		485	366224.26	1401536.69
26:33:080204:55:3Y11	57	511	366110.43	1401880.99
		512	366111.12	1401865.02
		510	366103.27	1401880.68
		511	366110.43	1401880.99
26:33:000000:18399:3Y12	96	489	366113.90	1401958.18
		488	366115.73	1401952.85
		354	366100.16	1401947.78
		883	366097.11	1401952.28
		355	366096.89	1401952.61
		489	366113.90	1401958.18
26:33:000000:46:3Y13	214	518	366112.28	1401962.92
		489	366113.90	1401958.18
		355	366096.89	1401952.61
		490	366071.08	1401952.34
		491	366071.04	1401957.33
		492	366096.06	1401957.60
		518	366112.28	1401962.92
26:33:080204:230:3Y14(1)	600	506	366104.30	1401902.43
		507	366091.26	1401896.25
		513	366089.76	1401900.01
		514	366093.55	1401901.45
		515	366076.21	1401937.72
		504	366070.95	1401952.23
		505	366080.93	1401952.34
		506	366104.30	1401902.43
26:33:080204:230:3Y14(2)	117	502	366078.48	1401957.56
		503	366070.91	1401957.49
		504	366070.95	1401952.23
		516	366065.94	1401966.95
		517	366065.12	1401969.92
		501	366071.92	1401971.58
		502	366078.48	1401957.56
26:33:110102:18:3Y15(1)	2816	598	366006.25	1402108.10
		599	366007.98	1402108.67
		600	366010.82	1402109.44
		885	366011.48	1402109.59
		601	366021.61	1402112.30
		561	366024.55	1402113.19
		562	366037.87	1402089.40
		563	365992.34	1402081.84
		564	365892.27	1402064.13
		565	365865.26	1402060.71
		566	365873.60	1402069.66
		567	365876.96	1402070.57
		568	365894.62	1402074.60
		569	365908.53	1402076.14
		889	365907.58	1402079.54
		888	365907.33	1402080.47
		570	365907.17	1402081.01
		571	365907.72	1402081.24
		572	365914.37	1402083.37
		573	365916.11	1402083.68
		574	365918.92	1402084.48
		575	365924.59	1402085.90
		576	365927.29	1402086.63
		577	365934.33	1402088.84



		578	365934.44	1402088.81
		579	365934.74	1402088.91
		580	365937.86	1402089.53
		581	365938.83	1402089.70
		582	365941.24	1402089.93
		583	365945.53	1402091.00
		584	365946.38	1402091.09
		585	365953.14	1402092.70
		586	365957.10	1402093.83
		587	365957.34	1402092.98
		588	365964.68	1402095.07
		589	365972.17	1402097.20
		590	365971.91	1402098.06
		591	365972.08	1402098.09
		592	365972.39	1402098.29
		593	365977.61	1402099.78
		594	365977.66	1402099.84
		595	365980.89	1402100.62
		596	365989.95	1402103.41
		887	365993.27	1402104.24
		886	365994.19	1402104.47
		597	365996.87	1402105.14
		598	366006.25	1402108.10
		603	365871.18	1402077.00
		602	365872.43	1402074.78
26:33:110102:18:3Y15(2)	101	566	365873.60	1402069.66
		606	365868.78	1402069.68
		605	365849.72	1402069.76
		604	365849.53	1402070.74
		603	365871.18	1402077.00
		662	365611.92	1402085.87
		661	365614.43	1402085.69
		890	365617.58	1402085.26
		660	365618.48	1402085.15
		659	365630.70	1402083.62
		658	365630.56	1402082.35
		657	365642.33	1402080.82
		656	365651.44	1402079.68
		655	365651.38	1402080.46
		654	365652.72	1402080.39
		653	365655.33	1402080.17
		652	365656.36	1402080.04
		651	365666.78	1402079.28
		650	365666.84	1402079.62
		649	365668.28	1402079.50
26:33:000000:18427:3Y16	20883	648	365671.66	1402079.19
		647	365674.53	1402078.87
		646	365681.54	1402078.24
		645	365681.43	1402077.12
		644	365695.44	1402075.68
		643	365704.27	1402074.91
		642	365711.76	1402074.26
		641	365711.88	1402075.71
		640	365714.93	1402075.52
		639	365729.00	1402074.21
		638	365731.89	1402073.94
		637	365734.78	1402073.67
		636	365737.73	1402073.38
		635	365739.09	1402073.27
		634	365744.43	1402072.85



		633	365748.68	1402072.54
		632	365748.48	1402071.45
		631	365757.76	1402070.84
		630	365757.79	1402072.25
		629	365759.20	1402072.11
		628	365762.15	1402071.89
		627	365763.19	1402071.78
		626	365773.58	1402071.26
		625	365773.53	1402070.04
		624	365783.68	1402068.99
		623	365790.94	1402068.24
		622	365796.40	1402067.68
		621	365796.46	1402068.63
		620	365807.69	1402067.60
		619	365813.43	1402067.06
		618	365814.58	1402066.93
		617	365817.96	1402067.09
		616	365818.21	1402066.67
		615	365819.79	1402066.70
		614	365822.81	1402066.77
		613	365823.83	1402066.81
		612	365827.62	1402066.88
		611	365834.69	1402067.19
		610	365836.09	1402067.46
		609	365839.01	1402067.61
		608	365840.05	1402067.83
		607	365843.20	1402068.10
		605	365849.72	1402069.76
		606	365868.78	1402069.68
		566	365873.60	1402069.66
		565	365865.26	1402060.71
		564	365892.27	1402064.13
		563	365992.34	1402081.84
		562	366037.87	1402089.40
		561	366024.55	1402113.19
		560	366028.44	1402113.80
		559	366031.37	1402114.19
		558	366039.54	1402116.37
		557	366042.11	1402117.15
		556	366043.03	1402117.37
		490	366045.16	1402117.92
		545	366056.68	1402121.15
		546	366055.08	1402088.25
		547	366054.18	1402069.76
		870	366041.70	1402069.28
		869	366038.24	1402069.09
		868	366012.59	1402065.47
		867	366012.44	1402066.50
		866	365999.51	1402064.66
		865	365987.98	1402063.25
		864	365975.92	1402061.73
		863	365959.18	1402059.83
		862	365959.31	1402058.74
		861	365943.57	1402056.43
		860	365940.33	1402055.85
		859	365932.01	1402055.13
		858	365924.05	1402054.44
		857	365921.33	1402054.62
		856	365921.44	1402054.21
		855	365913.05	1402053.78



		854	365909.68	1402053.86
		853	365909.31	1402057.88
		852	365901.62	1402057.09
		851	365896.16	1402055.91
		850	365893.75	1402055.34
		849	365891.22	1402054.59
		848	365880.28	1402051.27
		847	365875.45	1402049.94
		846	365871.98	1402048.79
		845	365872.09	1402046.59
		891	365871.72	1402046.52
		844	365866.09	1402045.51
		843	365860.18	1402044.76
		842	365860.05	1402043.65
		841	365857.81	1402043.57
		840	365849.60	1402042.61
		839	365845.89	1402042.41
		838	365839.54	1402041.79
		837	365839.29	1402042.81
		836	365827.98	1402043.15
		835	365825.49	1402043.08
		834	365825.44	1402043.88
		833	365812.51	1402043.42
		832	365797.81	1402042.89
		831	365786.86	1402042.90
		830	365779.57	1402043.38
		829	365779.53	1402042.57
		828	365772.11	1402042.90
		827	365769.00	1402043.03
		826	365765.05	1402043.37
		825	365765.08	1402044.35
		824	365757.65	1402044.76
		823	365757.65	1402043.83
		822	365748.00	1402044.14
		821	365745.64	1402043.60
		820	365745.57	1402044.94
		819	365738.87	1402045.50
		818	365730.86	1402046.16
		817	365730.87	1402045.12
		816	365725.69	1402045.39
		815	365716.97	1402045.63
		814	365708.31	1402046.10
		813	365706.35	1402046.15
		812	365702.95	1402046.34
		811	365701.49	1402046.43
		810	365693.33	1402046.78
		892	365692.93	1402046.86
		809	365691.76	1402047.14
		808	365688.61	1402047.61
		807	365683.03	1402048.38
		806	365671.95	1402049.09
		805	365668.70	1402049.68
		804	365649.18	1402050.46
		803	365630.24	1402052.12
		802	365616.03	1402053.27
		801	365606.26	1402053.69
		800	365602.18	1402053.90
		799	365598.62	1402054.07
		798	365588.12	1402054.53
		797	365584.46	1402054.82



		796	365581.76	1402055.02
		795	365578.63	1402055.30
		794	365574.47	1402055.58
		793	365571.42	1402055.81
		792	365569.73	1402055.89
		791	365569.78	1402056.76
		790	365565.74	1402057.03
		789	365561.46	1402057.21
		788	365553.47	1402057.72
		787	365549.97	1402058.12
		786	365549.79	1402057.27
		785	365541.09	1402057.74
		784	365538.33	1402057.97
		783	365532.26	1402059.06
		782	365528.38	1402059.05
		781	365522.61	1402060.37
		780	365521.74	1402060.61
		779	365518.44	1402061.31
		778	365518.54	1402062.20
		777	365511.69	1402063.95
		776	365507.57	1402063.62
		775	365507.48	1402062.73
		774	365504.52	1402063.21
		773	365503.72	1402063.49
		772	365503.49	1402062.93
		771	365497.17	1402064.66
		770	365498.97	1402066.79
		769	365487.32	1402070.29
		768	365475.18	1402074.15
		767	365474.99	1402073.37
		766	365464.12	1402074.89
		765	365459.80	1402075.48
		764	365451.69	1402076.59
		763	365448.33	1402077.02
		762	365444.57	1402077.46
		761	365444.50	1402078.35
		760	365431.54	1402079.70
		759	365428.87	1402080.21
		758	365428.33	1402079.21
		757	365426.54	1402080.83
		893	365417.21	1402081.44
		756	365416.38	1402081.50
		894	365414.08	1402081.68
		755	365412.32	1402081.85
		754	365395.81	1402082.29
		753	365392.80	1402082.52
		752	365387.38	1402083.05
		751	365374.08	1402082.59
		750	365373.83	1402081.90
		749	365370.53	1402081.76
		748	365370.40	1402082.90
		747	365358.10	1402081.86
		746	365335.37	1402078.28
		745	365330.36	1402077.24
		742	365324.33	1402075.69
		741	365313.50	1402074.10
		740	365308.50	1402073.32
		739	365305.62	1402072.83
		738	365302.45	1402072.39
		737	365299.51	1402073.08



		736	365287.39	1402070.84
		735	365286.22	1402070.67
		734	365282.12	1402069.91
		733	365279.03	1402069.35
		732	365275.80	1402068.82
		731	365273.61	1402068.41
		730	365261.03	1402066.26
		729	365256.49	1402065.47
		728	365243.92	1402063.42
		895	365241.19	1402062.96
		727	365239.75	1402062.72
		726	365238.34	1402073.50
		725	365209.31	1402069.70
		896	365209.38	1402068.92
		724	365209.49	1402067.49
		723	365212.10	1402067.61
		722	365213.79	1402067.27
		721	365215.37	1402065.78
		720	365188.77	1402063.30
		719	365187.92	1402071.89
		718	365187.14	1402079.80
		717	365215.54	1402082.42
		716	365249.43	1402085.55
		715	365271.11	1402087.55
		714	365289.32	1402089.23
		713	365289.61	1402093.98
		712	365304.10	1402093.98
		711	365309.36	1402094.01
		710	365312.86	1402094.02
		709	365321.45	1402094.41
		708	365327.44	1402094.58
		707	365328.15	1402094.60
		706	365331.34	1402094.87
		705	365338.06	1402095.62
		704	365337.84	1402097.94
		703	365355.07	1402100.27
		702	365355.85	1402096.38
		701	365359.29	1402096.76
		700	365359.96	1402095.72
		699	365372.76	1402098.11
		698	365379.92	1402099.21
		697	365387.82	1402100.43
		696	365387.71	1402101.56
		695	365399.99	1402103.25
		694	365436.80	1402106.98
		693	365443.35	1402107.93
		692	365447.76	1402108.17
		897	365465.38	1402102.75
		684	365487.41	1402095.97
		683	365506.37	1402094.87
		682	365524.68	1402093.81
		681	365524.66	1402094.58
		680	365531.02	1402094.21
		679	365533.70	1402094.07
		678	365544.92	1402093.06
		677	365544.17	1402090.43
		676	365553.37	1402089.62
		675	365562.68	1402088.81
		674	365562.72	1402089.68
		673	365567.93	1402089.10

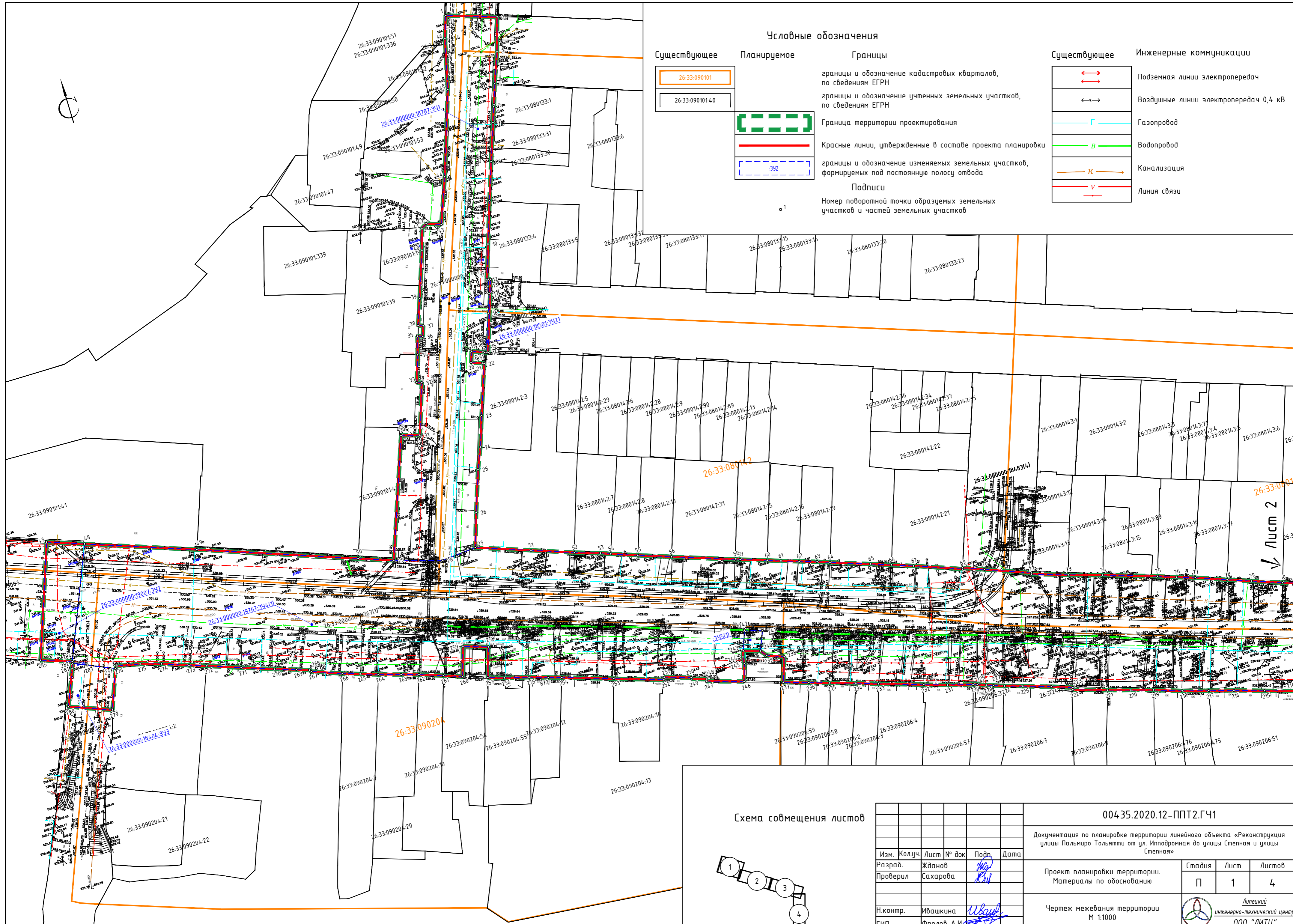


		672	365570.42	1402088.82
		670	365577.38	1402088.05
		671	365580.72	1402087.83
		669	365581.87	1402087.70
		668	365581.88	1402086.83
		667	365587.95	1402086.32
		666	365595.43	1402085.68
		665	365595.44	1402086.74
		664	365596.91	1402086.69
		898	365600.09	1402086.49
		663	365600.97	1402086.42
		662	365611.92	1402085.87
		Исключить: 26:33:110301:22:3У18		
26:33:000000:18813:3У17	1884	686	365487.16	1402150.36
		685	365487.35	1402124.99
		684	365487.41	1402095.97
		897	365465.38	1402102.75
		692	365447.76	1402108.17
		691	365448.25	1402108.47
		690	365447.95	1402114.02
		689	365448.54	1402131.83
		688	365448.77	1402140.77
		687	365447.60	1402150.18
		686	365487.16	1402150.36
		26:33:110301:22:3У18	20	900
901	365428.99			1402104.55
902	365423.78			1402104.18
903	365424.09			1402100.34
900	365429.33			1402100.79
26:33:000000:18391:3У19	45	746	365335.37	1402078.28
		744	365334.91	1402073.08
		743	365324.48	1402072.68
		742	365324.33	1402075.69
		745	365330.36	1402077.24
		746	365335.37	1402078.28
26:33:080204:173:3У20	199	500	366066.66	1401994.69
		501	366071.92	1401971.58
		517	366065.12	1401969.92
		899	366059.59	1401989.99
		498	366055.50	1401990.34
		499	366055.52	1401994.24
		500	366066.66	1401994.69
26:33:000000:18501:3У21	22	13	366705.10	1400310.30
		12	366705.42	1400309.33
		17	366699.23	1400307.86
		16	366691.07	1400305.04
		15	366674.80	1400299.11
		14	366674.48	1400300.01
		13	366705.10	1400310.30

Система координат - МСК-26.

Графические отображения формируемых земельных участков приведены в графической части на чертежах межевания территории, масштаб 1:1000, 00435.2020.12-ПМТ1.ГЧ1.



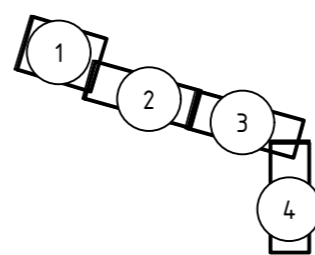


Условные обозначения

Существующее	Планируемое	Границы	Существующее	Инженерные коммуникации
		границы и обозначение кадастровых кварталов, по сведениям ЕГРН		Подземная линии электропередач
		границы и обозначение учтенных земельных участков, по сведениям ЕГРН		Воздушные линии электропередач 0,4 кВ
		Граница территории проектирования		Газопровод
		Красные линии, утвержденные в составе проекта планировки		Водопровод
		границы и обозначение изменяемых земельных участков, формируемых под постоянную полосу отвода		Канализация
		Подписи		Линия связи
		Номер поворотной точки образуемых земельных участков и частей земельных участков		

Лист 2

Схема совмещения листов



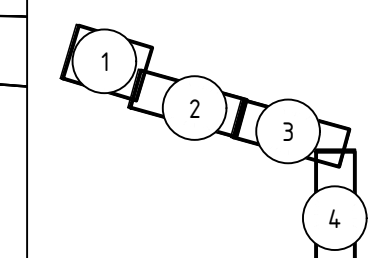
004.35.2020.12-ППТ2.ГЧ1					
Документация по планировке территории линейного объекта «Реконструкция улицы Пальмиро Тольятти от ул. Ипподромная до улицы Стенная и улицы Стенная»					
Изм.	Колуч.	Лист	№ док	Подп.	Дата
Разраб.	Жданов			Жд	
Проверил	Сахарова			Сх	
Н.контр.	Ивашкина			Ив	
ГИП	Фролов А.И.			Фр	
Проект планировки территории. Материалы по обоснованию			Стадия	Лист	Листов
			П	1	4
Чертеж межевания территории М 1:1000			 Липецкий инженерно-технический центр ООО "ЛИТЦ"		



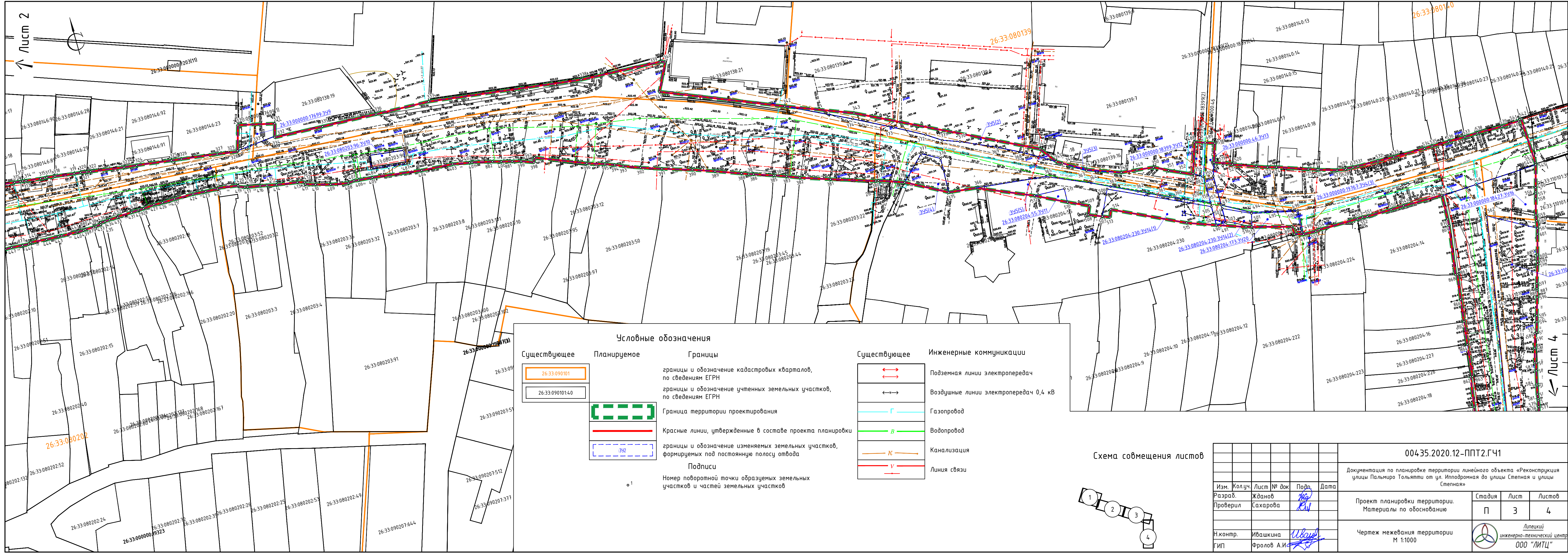
Условные обозначения

- | | | | | |
|--------------|-------------|---|--------------|---------------------------------------|
| Существующее | Планируемое | Границы | Существующее | Инженерные коммуникации |
| | | границы и обозначение кадастровых кварталов, по сведениям ЕГРН | | Подземная линии электропередач |
| | | границы и обозначение учтенных земельных участков, по сведениям ЕГРН | | Воздушные линии электропередач 0,4 кВ |
| | | Граница территории проектирования | | Газопровод |
| | | Красные линии, утвержденные в составе проекта планировки | | Водопровод |
| | | границы и обозначение изменяемых земельных участков, формируемых под постоянную полосу отвода | | Канализация |
| | | Подписи | | Линия связи |
| | | Номер поворотной точки образуемых земельных участков и частей земельных участков | | |

Схема совмещения листов



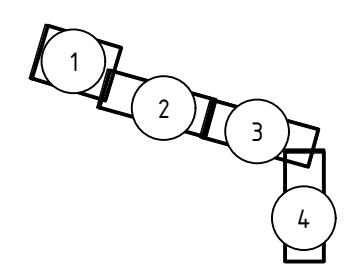
					004.35.2020.12-ППТ2.ГЧ1			
					Документация по планировке территории линейного объекта «Реконструкция улицы Пальмиро Тольятти от ул. Ипподромная до улицы Степная и улицы Степная»			
Изм.	Кол.уч.	Лист № док	Подп.	Дата	Проект планировки территории. Материалы по обоснованию	Стадия	Лист	Листов
Разраб.	Жданов		Жданов			П	2	4
Проверил	Сахарова		Сахарова					
Н.контр.	Ивашкина		Ивашкина		Чертеж межевания территории М 1:1000	 Липецкий инженерно-технический центр ООО "ЛИТЦ"		
ГИП	Фролов А.И.		Фролов А.И.					



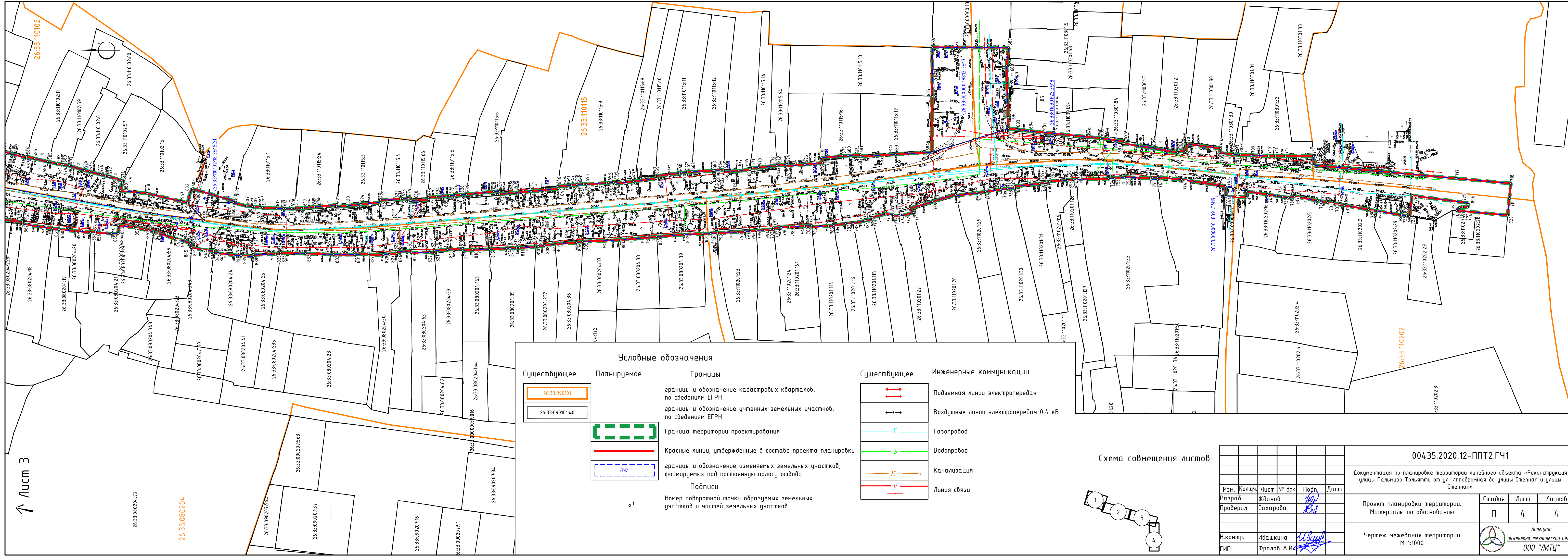
Условные обозначения

Существующее	Планируемое	Границы	Существующее	Инженерные коммуникации
		границы и обозначение кадастровых кварталов, по сведениям ЕГРН		Подземная линии электропередач
		границы и обозначение учтенных земельных участков, по сведениям ЕГРН		Воздушные линии электропередач 0,4 кВ
		Граница территории проектирования		Газопровод
		Красные линии, утвержденные в составе проекта планировки		Водопровод
		границы и обозначение изменяемых земельных участков, формируемых под постоянную полосу отвода		Канализация
		Подписи		Линия связи
		Номер поворотной точки образцовых земельных участков и частей земельных участков		

Схема совмещения листов



004.35.2020.12-ППТ2.ГЧ1				
Документация по планировке территории линейного объекта «Реконструкция улицы Пальмиро Тольятти от ул. Ипподромная до улицы Степная и улицы Степная»				
Изм.	Кол.уч.	Лист № док	Подп.	Дата
Разраб.	Жданов		<i>Жданов</i>	
Проверил	Сахарова		<i>Сахарова</i>	
Проект планировки территории. Материалы по обоснованию			Стадия	Лист
			П	3
Чертеж межевания территории М 1:1000			Листов	4
Н.контр.	Ивашкина		<i>Ивашкина</i>	
ГИП	Фролов А.И.		<i>Фролов А.И.</i>	
 Липецкий инженерно-технический центр ООО "ЛИТЦ" Формат А4x4				

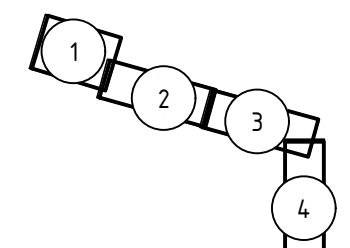


Лист 3

Условные обозначения

Существующее	Планируемое	Границы	Существующее	Инженерные коммуникации
26.33.090101.01		Границы и обозначение кадастровых кварталов, по сведениям ЕГРН		Подземная линии электропередач
		Границы и обозначение учетных земельных участков, по сведениям ЕГРН		Воздушные линии электропередач 0,4 кВ
26.33.090101.40		Граница территории проектирования		Газопровод
		Красные линии, утвержденные в составе проекта планировки		Водопровод
		Границы и обозначение изменяемых земельных участков, формируемых под постоянную полосу отвода		Канализация
		Подписи		Линия связи
		Номер поворотной точки образуемых земельных участков и частей земельных участков		

Схема совмещения листов



004.35.2020.12-ППТ.2.ГЧ1

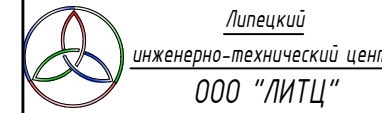
Документация по планировке территории линейного объекта «Реконструкция улицы Пальмиро Тольятти от ул. Ипподромная до улицы Степная и улицы Степная»

Изм.	Кол.уч.	Лист	№ док	Подп.	Дата
Разраб.	Жданов			<i>Жданов</i>	
Проверил	Сахарова			<i>Сахарова</i>	
Н.контр.	Ивашкина			<i>Ивашкина</i>	
ГИП	Фролов А.И.			<i>Фролов А.И.</i>	

Проект планировки территории. Материалы по обоснованию

Стадия	Лист	Листов
П	4	4

Чертеж межевания территории М 1:1000



Липецкий инженерно-технический центр ООО 'ЛИТЦ' Формат А4x4