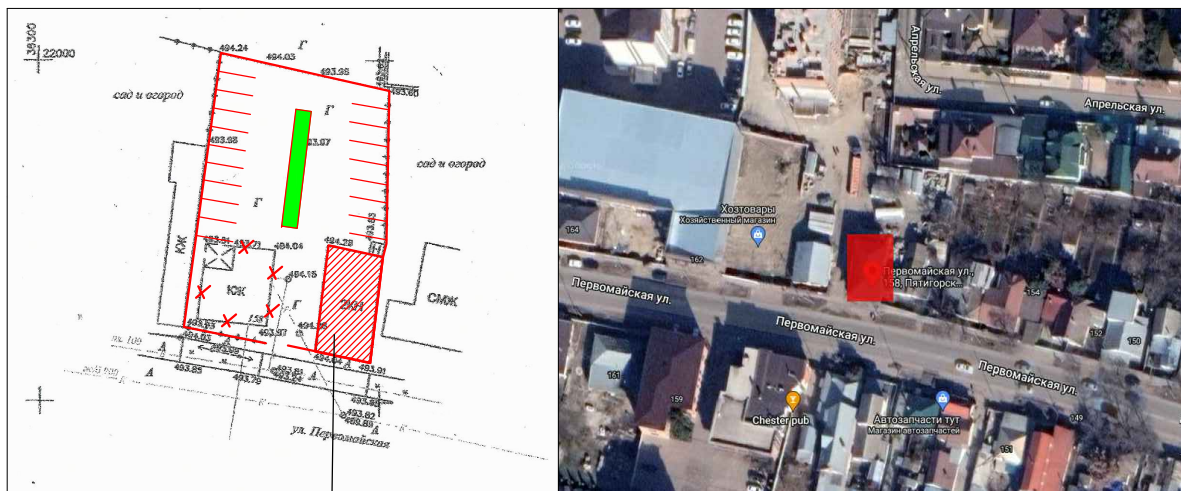


2.1.	Наименование и источник сведений (муниципальный акт)	Фрагмент карты градостроительного зонирования территории муниципального образования города-курорта Пятигорска (из приложения к Правилам землепользования и застройки муниципального образования города - курорта Пятигорска, утвержденных постановлением администрации города Пятигорска от 09.11.2021г. №4244 в редакции от 29.08.2022 года № 3305
2.2.	Результат	<p>«Ж-1» Для индивидуального жилищного строительства.</p>  <p>● условное обозначение местоположения земельного участка</p>

Ситуационная схема



Площадь застройки-135.3 м2

Фасад со стороны ул. Первомайская.



ОСНОВНЫЕ ТЕХНИКО-ЭКОНОМИЧЕСКИЕ ПОКАЗАТЕЛИ

- Максимальная площадь застройки земельного участка-435,20м2
- Площадь земельного участка-1088,00м2
- Проектируемый процент застройки на земельном участке-12.4%