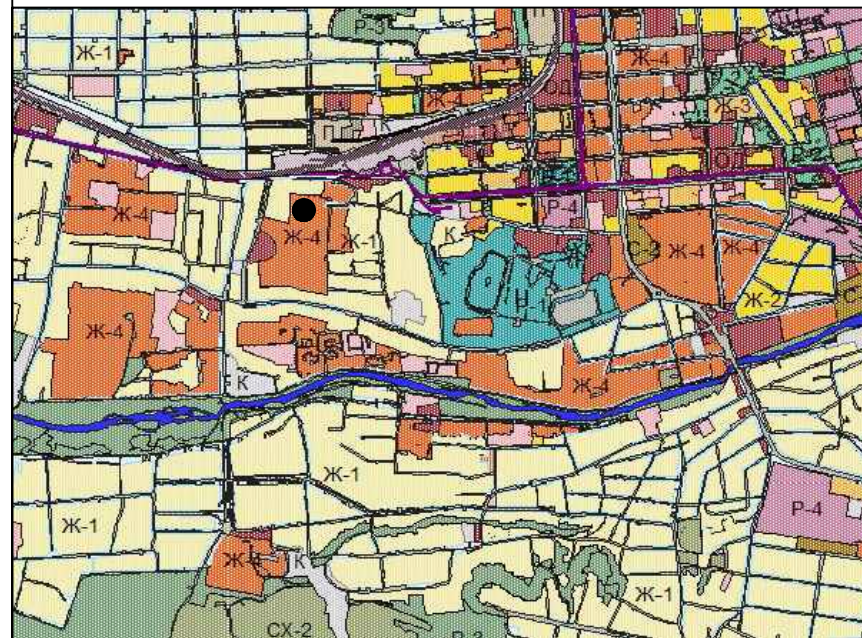


# Демонстрационный материал для общественных обсуждений по предоставлению разрешения на отклонение от предельных параметров разрешенного строительства

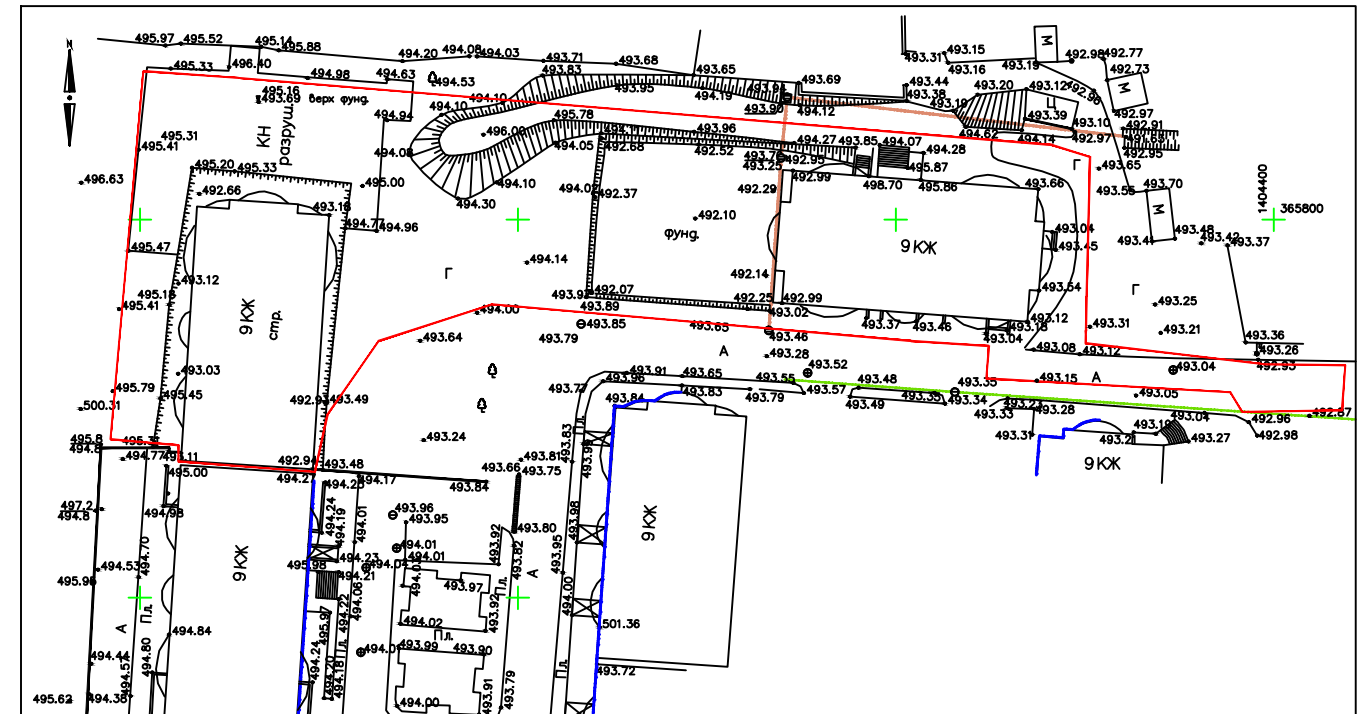
Фрагмент ПЗЗ

Ситуационная схема

"Ж-4" - Зона застройки многоэтажными жилыми домами



● условное обозначение местоположения земельного участка

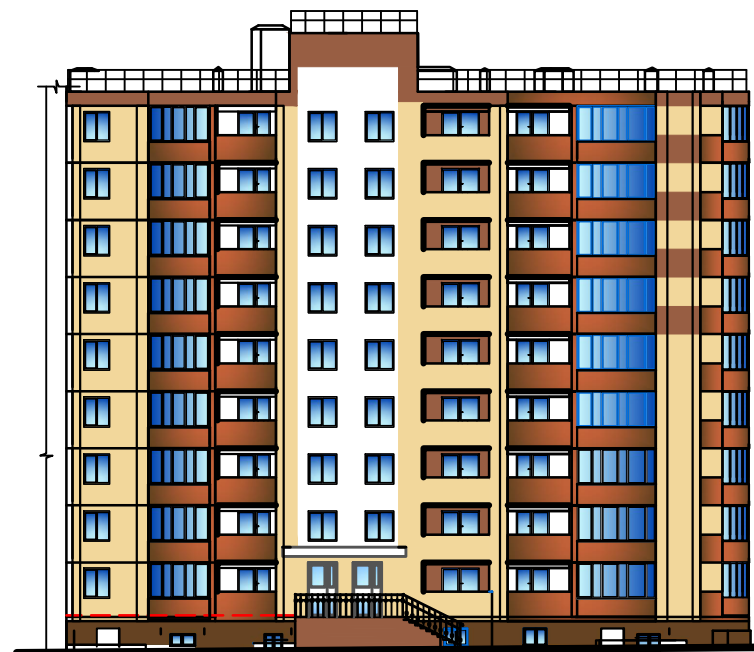


## Основные технико-экономические показатели

Позиция 9.2

Позиция 10

- Площадь земельного участка - 4441 м<sup>2</sup>;
- Площадь застройки - 1336,7 м<sup>2</sup>;
- Планируемый процент застройки на земельном участке - 30%;
- Площадь озеленения - 543 м<sup>2</sup>.



Внесение изменений в предельные параметры разрешенного строительства для зоны "Ж-4", в части минимального отступа от границ земельного участка, в целях определения мест допустимого размещения зданий, строений сооружений, за пределами которых запрещено строительство зданий, строений сооружений.  
Минимальные отступы от границ земельных участков - 0 м.

Должность \_\_\_\_\_ ФИО

«Комплекс многоквартирных жилых домов со встроенными помещениями (2-й этап позиция 9.2 по генплану и 3-й этап строительства позиция 10 по генплану)», расположенного по адресу: г. Пятигорск, ул. Нежнова 19 (земельный участок с кадастровым номером 26:33:150309:1345).