

Ставропольский край 355037
г. Ставрополь,
ул. Доваторцев, д. 306
Регистрационный номер в
Государственном Реестре
Саморегулируемых
организаций РФ
СРО-И-038-25122012
№ И-038-002635256915-1417

**Общество с ограниченной ответственностью
“СЕВЕРО-КАВКАЗСКИЙ
ГРАДОСТРОИТЕЛЬНЫЙ ЦЕНТР”**

**Проект планировки границах квартала ул. Генерала
Воронцова и автодорогой от Бештаугорского шоссе до
территории в/ч 7427 на территории муниципального
образования городской округ город-курорт Пятигорск.
Кадастровый номер земельного участка 26:33:060101:206**

ПРОЕКТ МЕЖЕВАНИЯ ТЕРРИТОРИИ

2023-10/100-ПМТ-1

**Раздел 1
Основная часть.**

2023

**Общество с ограниченной ответственностью
“СЕВЕРО-КАВКАЗСКИЙ
ГРАДОСТРОИТЕЛЬНЫЙ ЦЕНТР”**

**Проект планировки границах квартала ул. Генерала
Воронцова и автодорогой от Бештаугорского шоссе до
территории в/ч 7427 на территории муниципального
образования городской округ город-курорт Пятигорск.
Кадастровый номер земельного участка 26:33:060101:206**

ПРОЕКТ МЕЖЕВАНИЯ ТЕРРИТОРИИ

2023-10/100-ПМТ-1

**Раздел 1
Основная часть.**

Директор

А.А. Сотников

2023

Содержание раздела.

Обозначения	Наименование	Примечание
2023-10/100-ПМТ-1-СР	Содержание раздела	стр. 1
2023-10/100-ПМТ-1-СП	Состав проекта	стр. 2
2023-10/100-ПМТ-1	Текстовая часть	стр. 3-10
2023-10/100-ПМТ-1	Ситуационный план	стр. 11
2023-10/100-ПМТ-1	Границы планируемых и существующих элементов планировочной структуры	стр. 12
2023-10/100-ПМТ-1	Красные линии. Линии отступа от красных линий	стр. 13
2023-10/100-ПМТ-1	Границы образуемых и изменяемых земельных участков	стр. 14
2023-10/100-ПМТ-1	Каталог координат образуемых земельных участков	стр. 15-18
2023-10/100-ПМТ-1	Каталог координат поворотных точек территории проектирования	стр. 19-21

					2023-10/100-ПМТ-1-СР			
Изм.	Кол.уч.	Лист № док	Подп.	Дата				
Директор		Сотников			Содержание раздела.	Стадия	Лист	Листов
Зам. директора.		Гришин				П	1	
ГАП		Моргунов				ООО «СКГЦ»		
Архитектор		Гусев						
Н.контроль		Панюшин						

Состав проекта.

№ Тома	Обозначения	Наименование	Примечание
1	2023-10/100-ППТ-1	Проект планировки территории. Раздел 1. Основная часть	
2	2023-10/100-ППТ-2	Проект планировки территории. Раздел 2. Материалы по обоснованию	
3	2023-10/100-ПМТ-1	Проект межевания территории. Раздел 1. Основная часть	
4	2023-10/100-ПМТ-2	Проект межевания территории. Раздел 2. Материалы по обоснованию	

					2023-10/100-ПМТ-1-СП			
Изм.	Кол.уч.	Лист № док	Подп.	Дата				
Директор		Сотников			Состав проекта	Стадия	Лист	Листов
Зам. директора		Гришин				П	2	
ГАП		Моргунов				ООО «СКГЦ»		
Архитектор		Гусев						
Н.контроль		Панюшин						

1. ВВЕДЕНИЕ. ЦЕЛИ РАЗРАБОТКИ ПРОЕКТА МЕЖЕВАНИЯ ТЕРРИТОРИИ

Проект межевания в границах ул. Генерала Воронцова и автодорогой от Бештаугорского шоссе до территории в/ч 7427 на территории муниципального образования городской округ город-курорт Пятигорск (далее – проект межевания), площадью 48,8 га для установления параметров развития элемента планировочной структуры, зон планируемого размещения объектов местного значения городского округа.

Проект межевания территории выполнен в соответствии с требованиями Технического задания на подготовку документации по планировке территории в составе проекта планировки территории и проекта межевания территории.

Согласно ч. 1 ст. 43 Градостроительного кодекса РФ подготовка проектов межевания территории осуществляется для определения местоположения границ образуемых и изменяемых земельных участков.

Проект межевания территории выполнен в системе координат, используемой при ведении Единого государственного реестра недвижимости (далее также - ЕГРН).

Определение размеров образуемых земельных участков осуществляется в соответствии с градостроительным регламентом и нормами отвода земельных участков для конкретных видов деятельности, установленными в соответствии с федеральными законами, техническими регламентами.

При определении границ земельных участков требования к точности и методам определения координат характерных точек границ земельного участка принимаются в соответствии с Приказом Федеральной службы кадастра и картографии от 23.10.2020 № П/0393 « Об утверждении требований к точности и методам определения координат характерных точек границ земельного участка, требований к точности и методам определения координат характерных точек контура здания, сооружения или объекта незавершенного строительства на земельном участке, а также требований к определению площади здания, сооружения, помещения, машино-места».

Результаты реализации решений по межеванию территории с установлением обоснованных и корректных границ земельных участков ориентированы на реализацию решений документации по планировке территории «Проект планировки границах ул. Генерала Воронцова и автодорогой от Бештаугорского шоссе до территории в/ч 7427 на территории муниципального образования городской округ город-курорт

					2023-10/100-ПМТ-1	Лист
						3
Изм.	Кол.уч.	Лист № док	Подп	Дата		

Пятигорск» (далее – проект планировки), а также защиту прав собственников недвижимости и защиту общественных интересов.

Решения проекта межевания территории могут быть положены в основу комплексных кадастровых работ, проведение которых предусмотрено Федеральным законом от 24.07.2007 № 221 «О кадастровой деятельности».

2. ОБЩАЯ ХАРАКТЕРИСТИКА ТЕРРИТОРИИ

Объектом проектирования является территория квартала в северо-западной части муниципального образования городской округ город-курорт Пятигорск, которая располагается в границах земель населенных пунктов.

Границы проектирования включают в себя земельный участок с кадастровым номером:

- 26:33:060101:206, с видом разрешенного использования - «Земельные участки, предназначенные для размещения домов многоэтажной жилой застройки».

Площадь в границах проектирования составляет 48,8 га.

Проектируемая территория полностью располагается в границах кадастрового квартала 26:33:060101. Утвержденные схемы расположения земельного участка или земельных участков на кадастровом плане территории отсутствуют. Границы публичных сервитутов в Едином государственном реестре недвижимости в границах проектирования отсутствуют. На территории земельного участка имеются зоны с особыми условиями использования территорий.

3. ПРОЕКТНЫЕ РЕШЕНИЯ

Проект межевания территории разработан на основе кадастрового плана территории. В границах проектируемой территории сформированы земельные участки под объекты капитального строительства, а также земельные участки, которые после образования будут относиться к объектам улично-дорожной сети, в соответствии с решениями проекта планировки территории.

Площадь территории в границах проекта межевания составляет 48,8 га.

При разработке проекта межевания в границах проектируемой территории сформированы:

					2023-10/100-ПМТ-1	Лист
						4
Изм.	Кол.уч.	Лист № док	Подп	Дата		

- границы образуемых земельных участков.

Границы образуемых земельных участков включают в себя границы земельных участков многоэтажной жилой застройки, общественного использования объектов капитального строительства, предпринимательства, зон отдыха (парки, скверы) и транспортно-коммунальных объектов.

В проекте межевания имеются линии отступа от красных линий в целях определения мест допустимого размещения зданий, строений, сооружений, поскольку в проекте планировки территории имеются предложения по установлению красных пиний.

Минимальные отступы от границ земельных участков определены Правилами землепользования и застройки городского округа город-курорт Пятигорск. Согласно требованиям пункта 4 части 3 ст. 57.3 Градостроительного кодекса РФ информация о минимальных отступах от границ земельного участка, в пределах которых разрешается строительство объектов капитального строительства, должна содержаться в градостроительном плане земельного участка.

В настоящее время в границах проекта межевания имеются земельные участки, характеристики которых представлены ниже (Таблица 1).

Таблица 1 – Ведомость существующих земельных участков

Кадастровый номер	Вид разрешенного использования по документу	Площадь, кв. м	Форма собственности	Категория земель/ограничения, обременения
26:33:060101:206	многоэтажная жилая застройка	488 739	муниципальная собственность	Земли населённых пунктов

Перечень и сведения о площади образуемых земельных участков, в том числе возможные способы их образования, а также виды разрешенного использования образуемых земельных участков приведены в Таблице 2 ниже.

Таблица 2 – Характеристики образуемых земельных участков

Условный номер	Вид разрешенного использования земельного участка	Площадь, кв. м	Возможные способы образования
:ЗУ 1	Многоэтажная жилая застройка (высотная застройка) (2.6)	38 324	Раздел земельного участка 26:33:060101:206
:ЗУ 2	Многоэтажная жилая застройка (высотная застройка) (2.6)	38 291	Раздел земельного участка 26:33:060101:206

					2023-10/100-ПМТ-1	Лист
						5
Изм.	Кол.уч.	Лист № док	Подп	Дата		

:ЗУ 3	Здравоохранение (3.4)	6 381	Раздел земельного участка 26:33:060101:206
:ЗУ 4	Дошкольное, начальное и среднее общее образование (3.5.1)	12 642	Раздел земельного участка 26:33:060101:206
:ЗУ 5	Среднее и высшее профессиональное образование (3.5.2)	40 056	Раздел земельного участка 26:33:060101:206
:ЗУ 6	Многоэтажная жилая застройка (высотная застройка) (2.6)	15 155	Раздел земельного участка 26:33:060101:206
:ЗУ 7	Многоэтажная жилая застройка (высотная застройка) (2.6)	120 039	Раздел земельного участка 26:33:060101:206
:ЗУ 8	Объекты торговли (торговые центры, торгово-развлекательные центры (комплексы) (4.2)	2 200	Раздел земельного участка 26:33:060101:206
:ЗУ 9	Многоэтажная жилая застройка (высотная застройка) (2.6)	35 859	Раздел земельного участка 26:33:060101:206
:ЗУ 10	Дошкольное, начальное и среднее общее образование (3.5.1)	12 172	Раздел земельного участка 26:33:060101:206
:ЗУ 11	Улично-дорожная сеть (12.0.1)	30 542	Раздел земельного участка 26:33:060101:206
:ЗУ 12	Улично-дорожная сеть (12.0.1)	8 169	Раздел земельного участка 26:33:060101:206
:ЗУ 13	Улично-дорожная сеть (12.0.1)	3 557	Раздел земельного участка 26:33:060101:206
:ЗУ 14	Улично-дорожная сеть (12.0.1)	118 031	Раздел земельного участка 26:33:060101:206
:ЗУ 15	Предоставление коммунальных услуг (3.1.1)	7 321	Раздел земельного участка 26:33:060101:206

Утверждение проекта межевания необходимо осуществлять в соответствии с порядком, установленным Градостроительным кодексом Российской Федерации.

4. ГРАНИЦЫ ПУБЛИЧНЫХ СЕРВИТУТОВ

В соответствии с положениями пункта 5 части 6 статьи 43 Градостроительного кодекса Российской Федерации на чертеже межевания подлежат отображению границы публичных сервитутов.

Публичный сервитут (право ограниченного пользования чужим земельным участком) устанавливается в соответствии со статьей 23 Земельного кодекса Российской Федерации.

					2023-10/100-ПМТ-1	Лист
						6
Изм.	Кол.уч.	Лист № док	Подп	Дата		

Границы публичных сервитутов для размещения и эксплуатации линейных объектов коммунальной инфраструктуры рекомендуется установить при разработке проектной документации для строительства линейного объекта.

Сервитуты подлежат государственной регистрации в соответствии с Федеральным законом от 13.07.2015 № 218-ФЗ «О государственной регистрации недвижимости».

В границах разрабатываемой территории отсутствуют сведения об установленных ранее публичных сервитутах.

5. ЗОНЫ С ОСОБЫМИ УСЛОВИЯМИ ИСПОЛЬЗОВАНИЯ ТЕРРИТОРИЙ.

В границах проектирования зоны с особыми условиями использования представлены:

- ЗОУИТ26:33-6.209 Охранная зона инженерных коммуникаций. Охранная зона ПС 110/10 кВ «Бештау».

В охранных зонах запрещается:

осуществлять любые действия, которые могут нарушить безопасную работу объектов электросетевого хозяйства, в том числе привести к их повреждению или уничтожению, и (или) повлечь причинение вреда жизни, здоровью граждан и имуществу физических или юридических лиц, а также повлечь нанесение экологического ущерба и возникновение пожаров, в том числе: а) набрасывать на провода и опоры воздушных линий электропередачи посторонние предметы, а также подниматься на опоры воздушных линий электропередачи; б) размещать любые объекты и предметы (материалы) в пределах созданных в соответствии с требованиями нормативно-технических документов проходов и подъездов для доступа к объектам электросетевого хозяйства, а также проводить любые работы и возводить сооружения, которые могут препятствовать доступу к объектам электросетевого хозяйства, без создания необходимых для такого доступа проходов и подъездов; в) находиться в пределах огороженной территории и помещениях распределительных устройств и подстанций, открывать двери и люки распределительных устройств и подстанций, производить переключения и подключения в электрических сетях (указанное требование не распространяется на работников, занятых выполнением разрешенных в установленном порядке работ), разводить огонь в пределах охранных зон вводных и распределительных устройств, подстанций, воздушных линий

					2023-10/100-ПМТ-1	Лист
						7
Изм.	Кол.уч.	Лист № док	Подп	Дата		

электропередачи, а также в охранных зонах кабельных линий электропередачи; г) размещать свалки; д) производить работы ударными механизмами, сбрасывать тяжести массой свыше 5 тонн, производить сброс и слив едких и коррозионных веществ и горюче-смазочных материалов (в охранных зонах подземных кабельных линий электропередачи);

- ЗОУИТ26:33-6.784 Охранная зона инженерных коммуникаций. Охранная зона ВЛ 110 кВ Л-10 ПС Машук - ПС 110/10 кВ Бештау.

В охранных зонах запрещается осуществлять любые действия, которые могут нарушить безопасную работу объектов электросетевого хозяйства. в том числе привести к их повреждению или уничтожению. и (или) повлечь причинение вреда жизни. здоровью граждан и имуществу физических или юридических лиц. а также повлечь нанесение экологического ущерба и возникновение пожаров. в том числе: а) набрасывать на провода и опоры воздушных линий электропередачи посторонние предметы, а также подниматься на опоры воздушных линий электропередачи; б) размещать любые объекты и предметы (материалы) в пределах созданных в соответствии с требованиями нормативно-технических документов проходов и подъездов для доступа к объектам электросетевого хозяйства, а также проводить любые работы и возводить сооружения, которые могут препятствовать доступу к объектам электросетевого хозяйства, без создания необходимых для такого доступа проходов и подъездов; в) находиться в пределах огороженной территории и помещениях распределительных устройств и подстанций, открывать двери и люки распределительных устройств и подстанций, производить переключения и подключения в электрических сетях (указанное требование не распространяется на работников, занятых выполнением разрешенных в установленном порядке работ), разводить огонь в пределах охранных зон вводных и распределительных устройств, подстанций, воздушных линий электропередачи, а также в охранных зонах кабельных линий электропередачи; г) размещать свалки; д) производить работы ударными механизмами, сбрасывать тяжести массой свыше 5 тонн, производить сброс и слив едких и коррозионных веществ и горюче-смазочных материалов (в охранных зонах подземных кабельных линий электропередачи). В пределах охранных зон без письменного решения о согласовании сетевых организаций юридическим и физическим лицам запрещаются: а) строительство, капитальный ремонт, реконструкция или снос зданий и сооружений; б) горные, взрывные, мелиоративные работы, в том числе связанные с временным затоплением земель; в) посадка и вырубка деревьев

					2023-10/100-ПМТ-1	Лист
						8
Изм.	Кол.уч.	Лист № док	Подп	Дата		

и кустарников; г) дноуглубительные, землечерпальные и погрузочно-разгрузочные работы, добыча рыбы, других водных животных и растений придонными орудиями лова, устройство водопоев, колка и заготовка льда (в охранных зонах подводных кабельных линий электропередачи); д) проход судов, у которых расстояние по вертикали от верхнего крайнего габарита с грузом или без груза до нижней точки провеса проводов переходов воздушных линий электропередачи через водоемы менее минимально допустимого расстояния, в том числе с учетом максимального уровня подъема воды при паводке;

е) проезд машин и механизмов, имеющих общую высоту с грузом или без груза от поверхности дороги более 4,5 метра (в охранных зонах воздушных линий электропередачи); ж) земляные работы на глубине более 0,3 метра (на вспахиваемых землях на глубине более 0,45 метра), а также планировка грунта (в охранных зонах подземных кабельных линий электропередачи);

з) полив сельскохозяйственных культур в случае, если высота струи воды может составить свыше 3 метров (в охранных зонах воздушных линий электропередачи); и) полевые сельскохозяйственные работы с применением сельскохозяйственных машин и оборудования высотой более 4 метров (в охранных зонах воздушных линий электропередачи) или полевые сельскохозяйственные работы, связанные с вспашкой земли (в охранных зонах кабельных линий электропередачи). В охранных зонах, установленных для объектов электросетевого хозяйства напряжением до 1000 вольт, помимо действий, предусмотренных пунктом 10.;

- ЗОУИТ26:33-6.1445 Охранная зона линий и сооружений связи и линий и сооружений радиодифракции. Охранная зона объекта электросетевого хозяйства кабельная ЛЭП РП-26 – ТП-611 (ф-352), Дл.=3179 м.

В охранных зонах запрещается осуществлять любые действия, которые могут нарушить безопасную работу объектов электросетевого хозяйства, в том числе привести к их повреждению или уничтожению, и (или) повлечь причинение вреда жизни, здоровью граждан и имуществу физических или юридических лиц, а также повлечь нанесение экологического ущерба и возникновение пожаров, в том числе: а) набрасывать на провода и опоры воздушных линий электропередачи посторонние предметы, а также подниматься на опоры воздушных линий электропередачи; б) размещать любые объекты и предметы (материалы) в пределах созданных в соответствии с требованиями нормативно-технических документов

					2023-10/100-ПМТ-1	Лист
						9
Изм.	Кол.уч.	Лист № док	Подп	Дата		

проходов и подъездов для доступа к объектам электросетевого хозяйства, а также проводить любые работы и возводить сооружения, которые могут препятствовать доступу к объектам электросетевого хозяйства, без создания необходимых для такого доступа проходов и подъездов; в) находиться в пределах огороженной территории и помещениях распределительных устройств и подстанций, открывать двери и люки распределительных устройств и подстанций, производить переключения и подключения в электрических сетях (указанное требование не распространяется на работников, занятых выполнением разрешенных в установленном порядке работ), разводить огонь в пределах охранных зон вводных и распределительных устройств, подстанций, воздушных линий электропередачи, а также в охранных зонах кабельных линий электропередачи; г) размещать свалки; д) производить работы ударными механизмами, сбрасывать тяжести массой свыше 5 тонн, производить сброс и слив едких и коррозионных веществ и горюче-смазочных материалов (в охранных зонах подземных кабельных линий электропередачи).

Посредством данного земельного участка обеспечен доступ к земельному участку (земельным участкам) с кадастровым номером (кадастровыми номерами): 26:33:060101:567, 26:33:060101:568, 26:33:060101:569, 26:33:060101:570, 26:33:060101:571, 26:33:060101:639. Сведения об ограничениях права на объект недвижимости, обременениях данного объекта, не зарегистрированных в реестре прав, ограничений прав и обременений недвижимого имущества: вид ограничения (обременения): ограничения прав на земельный участок, предусмотренные статьей 56 Земельного кодекса Российской Федерации; срок действия: с 18.04.2018; реквизиты документа-основания: карта (план) объекта землеустройства от 12.10.2017 № б/н выдан: ООО «КАПИТАЛ». вид ограничения (обременения): ограничения прав на земельный участок, предусмотренные статьей 56 Земельного кодекса Российской Федерации; срок действия: с 13.07.2021; реквизиты документа-основания: документ, воспроизводящий необходимые для внесения в государственный кадастр недвижимости сведения о границах между субъектами Российской Федерации, границах муниципального образования, границах населённого пункта, содержащиеся в утверждённых органами власти документах от 30.06.2021 № PVD-0091/2021-37450-1. вид ограничения (обременения): ограничения прав на земельный участок, предусмотренные статьей 56 Земельного кодекса Российской Федерации; срок действия: с 01.10.2021; реквизиты документа-основания: документ, содержащий необходимые для внесения в государственный кадастр недвижимости сведения об установлении или изменении территориальной зоны или зоны с особыми условиями

					2023-10/100-ПМТ-1	Лист
						10
Изм.	Кол.уч.	Лист № док	Подп	Дата		

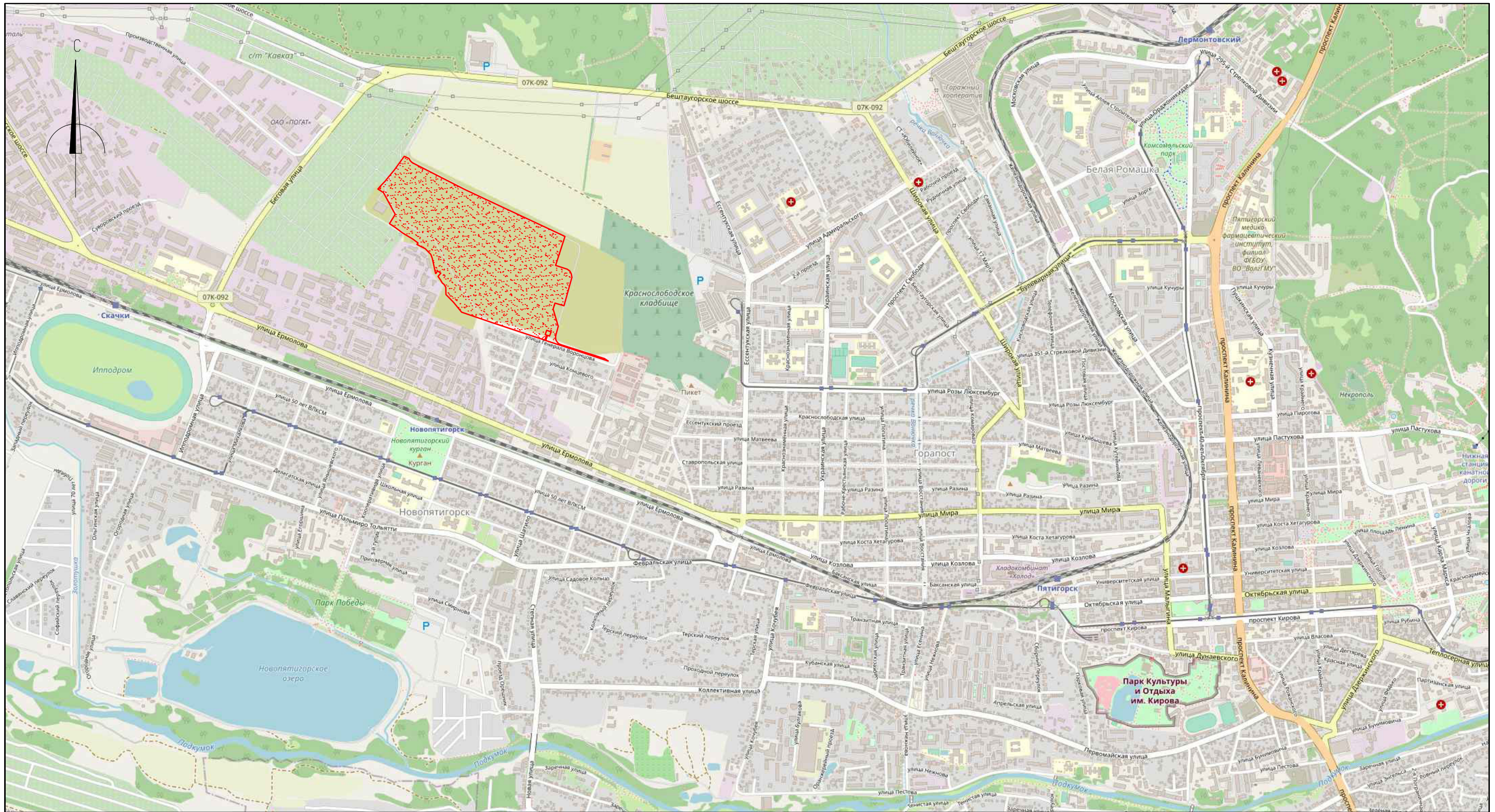
использования территорий, либо об отмене установления такой зоны от 18.06.2021 № б/н. вид ограничения (обременения): ограничения прав на земельный участок, предусмотренные статьей 56 Земельного кодекса Российской Федерации; срок действия: с 28.07.2023; реквизиты документа-основания: постановление Правительства Российской Федерации от 24.02.2009 № 160.

6. ТЕХНИКО-ЭКОНОМИЧЕСКИЕ ПОКАЗАТЕЛИ ПРОЕКТА МЕЖЕВАНИЯ ТЕРРИТОРИИ

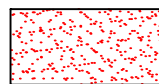
№ п/п	Наименование показателя	Величина
1	Общая площадь в границах проектирования	488 930 кв. м
2	Участки, в собственность публично-правовых образований	15 участков/488 930 кв.м
3	Общее количество земельных участков	15 участков

					2023-10/100-ПМТ-1	Лист
						11
Изм.	Кол.уч.	Лист № док	Подп	Дата		

Ситуационный план М 1:20000.



Условные обозначения:



элемент планировочной структуры в границах ул. Генерала Воронцова и автодорогой от Бештаугорского шоссе до территории в/ч 7427 на территории муниципального образования городской округ город-курорт Пятигорск".
Кадастровый номер земельного участка 26:33:060101:206

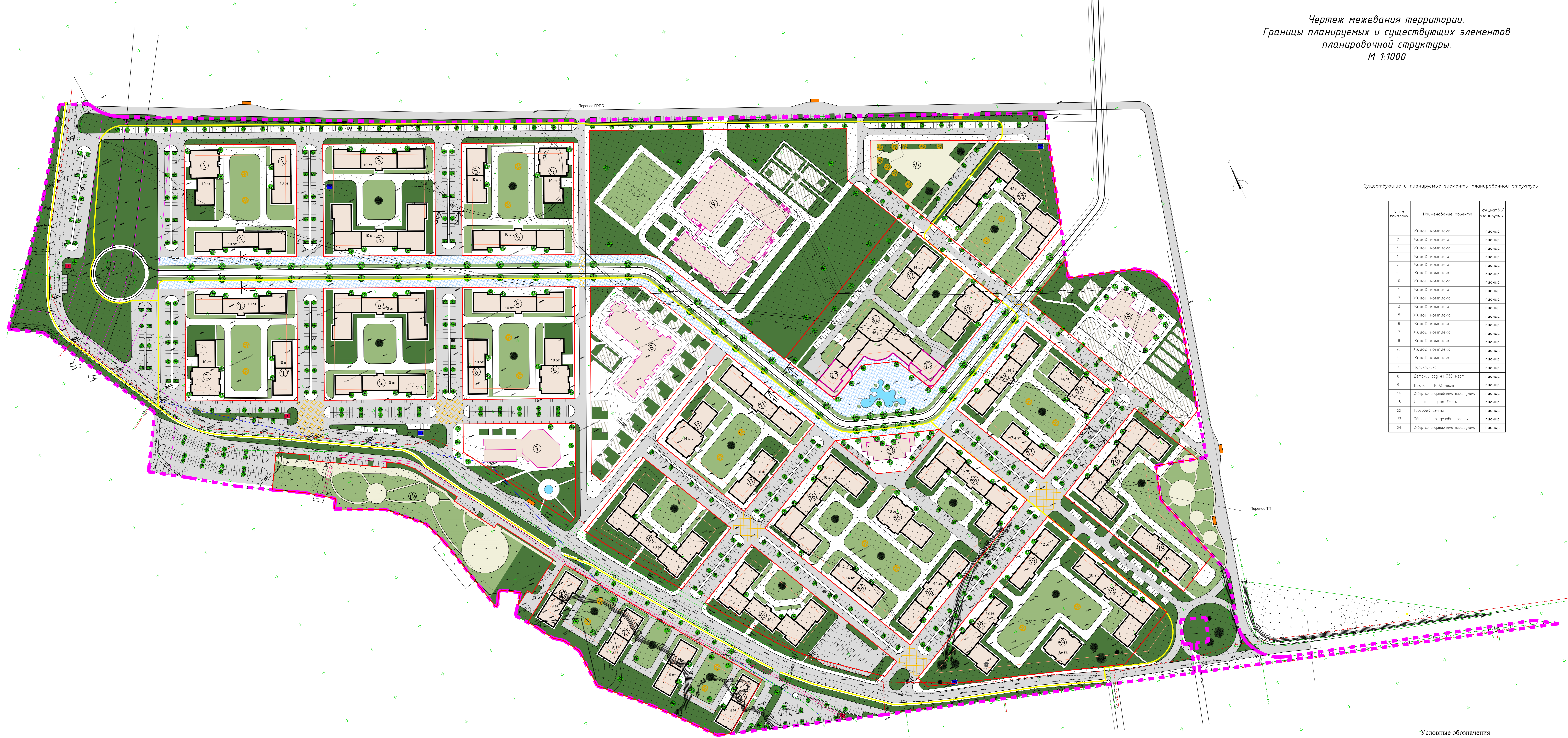
						2023-10/100-ПМТ-1			
						Документация по планировке территории (проект планировки территории и проект межевания территории) "Проект планировки территории в границах ул. Генерала Воронцова и автодорогой от Бештаугорского шоссе до территории в/ч 7427 на территории муниципального образования городской округ город-курорт Пятигорск". Кадастровый номер земельного участка 26:33:060101:206			
Изм.	Кол. уч.	Лист	№ док.	Подп.	Дата	Том 2. Проект межевания территории. Основная часть.	Стадия	Лист	Листов
Директор	Сотников						П	11	
Нач. отд.	Гришин								
ГАП	Моргунов								
Архитектор	Гусев								
						Чертеж межевания территории. Ситуационный план. М 1:20000	ООО "СКГЦ"		
Архитектор									
Н. Контроль	Панюшин								

Согласовано

Взам. инв. №

Подп. и дата

Инв. № подл.



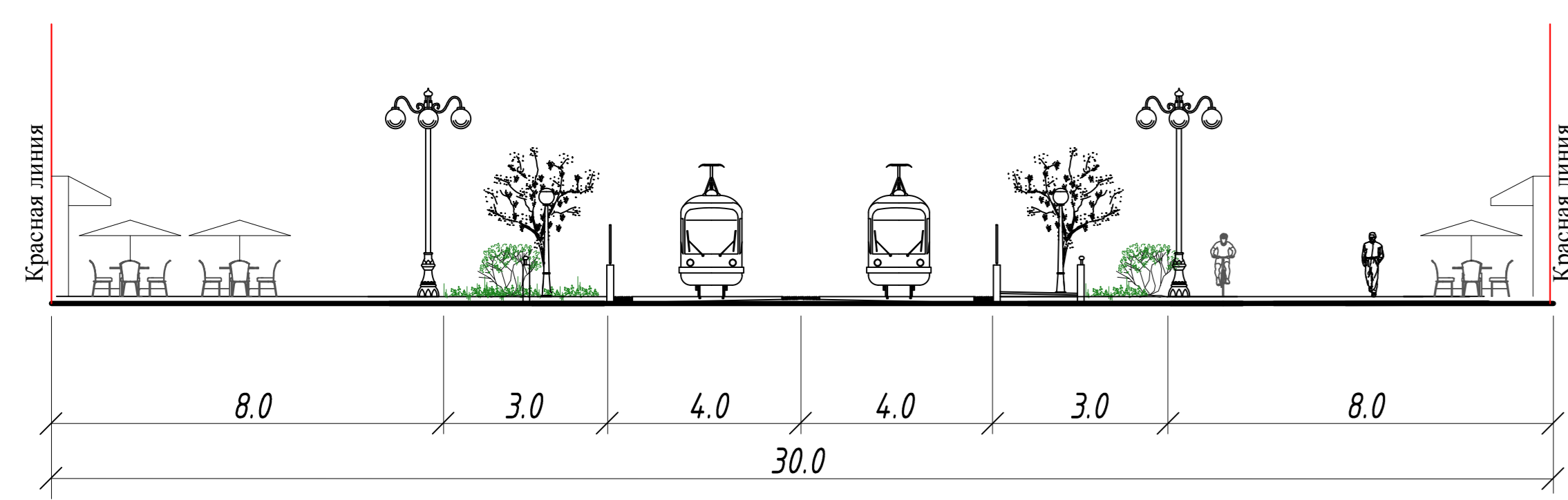
Существующие и планируемые элементы планировочной структуры

№ по плану	Наименование объекта	сущ./п.
1	Жилой комплекс	планир.
2	Жилой комплекс	планир.
3	Жилой комплекс	планир.
4	Жилой комплекс	планир.
5	Жилой комплекс	планир.
6	Жилой комплекс	планир.
10	Жилой комплекс	планир.
11	Жилой комплекс	планир.
12	Жилой комплекс	планир.
13	Жилой комплекс	планир.
15	Жилой комплекс	планир.
16	Жилой комплекс	планир.
17	Жилой комплекс	планир.
19	Жилой комплекс	планир.
20	Жилой комплекс	планир.
21	Жилой комплекс	планир.
7	Полкишана	планир.
8	Детский сад на 330 мест	планир.
9	Школа на 1600 мест	планир.
14	Сбор со спортивными площадями	планир.
18	Детский сад на 320 мест	планир.
22	Торговый центр	планир.
23	Общественно-деловое здание	планир.
24	Сбор со спортивными площадями	планир.

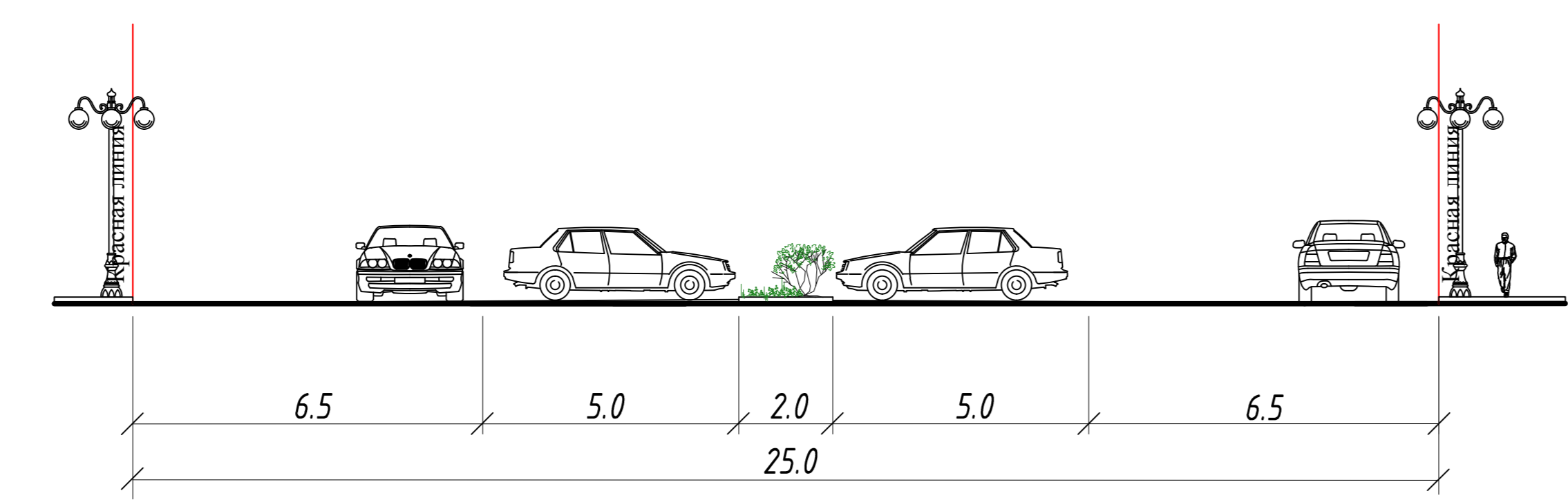
Условные обозначения

- 16 Порядковый номер планируемого элемента планировочной структуры
- Асфальтобетонное покрытие
- Территория озеленения
- Пешеходный переход
- Пешеходный бульвар
- Внутриквартальное благоустройство
- Граница элемента планировочной структуры
- Граница проектируемой территории
- Встроенное дошкольное учреждение

Профиль улицы 1-1



Профиль улицы 2-2



2023-10/100-ГПТ-1									
№	Имя	Должность	Дата	Подпись	Время	Листы			
1	Иванов	Инженер	10.10.2023			1	12	12	
2	Петров	Инженер	10.10.2023						
3	Сидоров	Инженер	10.10.2023						

Чертеж межевания территории.
"Красные" линии застройки. М 1:1000



ВЕДОМОСТЬ ЖИЛЬХ И ОБЩЕСТВЕННЫХ ЗДАНИЙ И СООРУЖЕНИЙ

N по плану	Наименование объекта	этажность	количество		площадь		
			квартир	зданий (многоквартирных)	застройки	общая	
ЖИЛЬЕ							
1	Жилой комплекс	10	3	118	354	1114	3343
2	Жилой комплекс	10	3	118	354	1114	3343
3	Жилой комплекс	10	2	188	377	1782	3564
4	Жилой комплекс	10	2	188	377	1782	3564
5	Жилой комплекс	10	3	118	354	1114	3343
6	Жилой комплекс	10	3	118	354	1114	3343
10	Жилой комплекс	10	1	234	234	2213	15336
11	Жилой комплекс	12/14	3	161	485	1114	3343
12	Жилой комплекс	14/16	3	194	583	1190	3670
13	Жилой комплекс	12	1	350	350	2702	22885
15	Жилой комплекс	10	1	234	234	2213	15336
16	Жилой комплекс	14/16	5	264	1319	1553,8	7769
17	Жилой комплекс	12/14	3	161	485	1114	3343
19	Жилой комплекс	10/12	4	132	527	1188	4752
20	Жилой комплекс	9/10	2	166	332	1966,5	3133
21	Жилой комплекс	9	4	81	324	862	3448
Итого по микрорайону			43		7043		57985
ОБЩЕСТВЕННЫЕ ЗДАНИЯ И СООРУЖЕНИЯ							
7	Политехника	2/3	1	-	-	1730	1730
8	Детский сад на 330 мест	2/3	1	-	-	2519	2519
9	Школа на 1600 мест	5/4	1	-	-	5326	5326
14	Сбер со спортивными площадками	-	1	-	-	-	-
18	Детский сад на 320 мест	2/3	1	-	-	1270	1270
22	Торговый центр	4	1	-	-	801	801
23	Общественно-деловая зона	3	2	-	-	679	1358
24	Сбер со спортивными площадками	1	1	-	-	-	-
Итого по микрорайону			8			13004	13004
Всего:						70990	71389

Условные обозначения

- Граница проектируемой территории
- "Красная" линия
- Поворотная точка
- Линии регулирования застройки

Каталог координат поворотных точек красных линий указан в текстовой части проекта планировки территории

2023-10/100-ПМТ-1									
Дир.	Инж.	Арх.	Инж.	Инж.	Инж.	Инж.	Инж.	Инж.	Инж.
Специальность	Инженер	Архитектор	Инженер	Инженер	Инженер	Инженер	Инженер	Инженер	Инженер
И.О.Ф.:	И.О.Ф.:	И.О.Ф.:	И.О.Ф.:	И.О.Ф.:	И.О.Ф.:	И.О.Ф.:	И.О.Ф.:	И.О.Ф.:	И.О.Ф.:
Титул 2. Проект межевания территории. Общественная часть.									
Частная планировка территории "Красные" линии застройки. М 1:1000									
ООО "СГК"									

7. ВЕДОМОСТЬ КООРДИНАТ ПОВОРОТНЫХ ТОЧЕК ОБРАЗУЕМЫХ ЗЕМЕЛЬНЫХ УЧАСТКОВ.

Каталог координат земельных участков

::206:3У1		
1	368051,99	1401449,16
2	367893,92	1401778,16
3	367799,28	1401732,69
4	367957,35	1401403,69
1	368051,99	1401449,16
::206:3У2		
5	367930,31	1401390,70
6	367772,24	1401719,70
7	367677,77	1401674,31
8	367835,66	1401345,23
5	367930,31	1401390,70
::206:3У3		
9	367702,34	1401569,62
10	367656,69	1401664,18
11	367578,19	1401626,47
12	367575,17	1401620,05
13	367678,58	1401558,21
9	367702,34	1401569,62
::206:3У4		
14	367765,74	1401733,22
15	367745,86	1401774,60
16	367744,99	1401776,08
17	367743,89	1401777,37
18	367742,57	1401778,47
19	367741,11	1401779,32
20	367666,61	1401814,37
21	367595,65	1401663,59
22	367608,59	1401657,72
14	367765,74	1401733,22
::206:3У5		
23	367897,79	1401796,66
24	367793,26	1402014,23
25	367750,40	1401993,64
64	367737,30	1401999,80
74	367696,41	1402019,05
26	367624,97	1401867,12
27	367753,88	1401806,46
28	367756,91	1401804,88
29	367759,78	1401803,04
30	367762,50	1401800,96
31	367763,78	1401799,84
32	367765,02	1401798,67
33	367766,21	1401797,44
34	367767,34	1401796,16
35	367769,44	1401793,47
36	367771,30	1401790,60
37	367772,90	1401787,59
38	367792,79	1401746,21
23	367897,79	1401796,66

					2023-10/100-ПМТ-1	Лист 15
Изм.	Кол.уч.	Лист № док	Подп	Дата		

::206:3Y7		
39	367562,34	1401628,01
40	367653,04	1401820,76
41	367557,78	1401865,58
42	367535,30	1401876,51
43	367490,17	1401897,78
44	367480,88	1401923,61
45	367501,96	1401968,43
46	367512,46	1401991,47
47	367557,16	1402086,48
48	367371,17	1402174,00
49	367382,56	1402136,12
50	367351,54	1402126,20
51	367283,59	1402146,77
52	367228,07	1402028,77
53	367290,39	1401853,25
54	367316,27	1401821,16
55	367356,93	1401773,49
56	367364,42	1401765,83
57	367372,16	1401758,42
58	367380,15	1401751,28
59	367388,39	1401744,42
60	367432,21	1401713,51
61	367452,29	1401700,11
62	367473,31	1401686,07
63	367533,07	1401646,17
39	367562,34	1401628,01
::206:3Y8		
42	367535,30	1401876,51
43	367490,17	1401897,78
44	367480,88	1401923,61
45	367501,96	1401968,43
42	367535,30	1401876,51
::206:3Y9		
64	367738,14	1402001,62
65	367752,61	1402022,44
66	367772,07	1402031,79
67	367701,04	1402179,63
68	367622,20	1402154,23
69	367584,42	1402073,95
70	367539,60	1401978,70
71	367576,65	1401961,26
72	367587,99	1401929,77
73	367570,56	1401892,72
26	367624,97	1401867,12
74	367696,41	1402019,05
64	367738,14	1402001,62
::206:3Y10		
75	367571,21	1402097,55
76	367593,52	1402144,97
77	367576,58	1402139,54
78	367556,77	1402199,61
79	367546,96	1402212,51
80	367531,07	1402220,34
81	367514,84	1402222,72

					2023-10/100-ПМТ-1	Лист
Изм.	Кол.уч.	Лист № док	Подп	Дата		16

82	367410,58	1402193,79
83	367402,62	1402176,88
75	367571,21	1402097,55
:206:3Y6		
142	367508,57	1401542,53
143	367542,53	1401597,29
144	367363,96	1401716,37
145	367331,54	1401667,72
146	367335,68	1401655,67
147	367353,35	1401641,64
148	367386,25	1401614,20
149	367426,44	1401575,00
150	367463,32	1401574,26
151	367477,78	1401565,92
152	367478,82	1401565,15
153	367482,02	1401560,95
154	367484,51	1401557,82
155	367495,18	1401550,92
156	367498,88	1401549,41
142	367508,57	1401542,53
:206:3Y11		
4	367957,35	1401403,69
3	367799,28	1401732,69
38	367792,79	1401746,21
37	367772,90	1401787,59
36	367771,30	1401790,60
35	367769,44	1401793,47
34	367767,34	1401796,16
33	367766,21	1401797,44
32	367765,02	1401798,67
30	367763,78	1401799,84
29	367762,50	1401800,96
28	367759,78	1401803,04
27	367756,91	1401804,88
26	367753,88	1401806,46
73	367624,97	1401867,12
72	367570,56	1401892,72
71	367587,99	1401929,77
70	367576,65	1401961,26
69	367539,60	1401978,70
68	367622,20	1402154,23
76	367593,48	1402144,98
75	367571,17	1402097,57
47	367557,16	1402086,48
46	367512,46	1401991,47
45	367501,96	1401968,43
42	367535,30	1401876,51
41	367557,78	1401865,58
40	367653,04	1401820,76
20	367666,61	1401814,37
19	367741,11	1401779,32
18	367742,57	1401778,47
17	367743,89	1401777,37
16	367744,99	1401776,08
15	367745,86	1401774,60

					2023-10/100-ПМТ-1	Лист
						17
Изм.	Кол.уч.	Лист № док	Подп	Дата		

14	367765,74	1401733,22
6	367772,24	1401719,70
5	367930,31	1401390,70
4	367957,35	1401403,69
:206:3Y12		
2	367893,93	1401778,16
166	367904,29	1401783,14
23	367897,79	1401796,66
38	367792,79	1401746,21
3	367799,28	1401732,69
2	367893,93	1401778,16
:206:3Y13		
6	367772,24	1401719,70
14	367765,74	1401733,22
22	367608,60	1401657,72
21	367595,65	1401663,59
20	367666,61	1401814,37
40	367653,04	1401820,76
39	367562,34	1401628,01
12	367575,17	1401620,05
11	367578,19	1401626,47
10	367656,69	1401664,18
7	367677,77	1401674,31
6	367772,24	1401719,70
:206:3Y14		
47	367557,16	1402086,48
75	367571,17	1402097,57
83	367402,62	1402176,88
82	367410,58	1402193,79
23	367368,71	1402182,17
48	367371,17	1402174,00
47	367557,16	1402086,48
:206:3Y14		
10	368137,26	1401360,80
11	368125,64	1401385,82
12	368118,64	1401389,23
13	368112,75	1401393,36
14	368106,46	1401400,16
15	368101,22	1401408,37
16	367965,85	1401674,06
17	367725,20	1402187,41
67	367701,04	1402179,63
66	367772,07	1402031,79
65	367752,61	1402022,44
64	367737,30	1401999,80
25	367750,40	1401993,64
24	367793,26	1402014,23
23	367897,79	1401796,66
166	367904,29	1401783,14
2	367893,93	1401778,16
1	368051,99	1401449,16
4	367957,35	1401403,69
5	367930,31	1401390,70
8	367835,66	1401345,23
7	367677,77	1401674,31

					2023-10/100-ПМТ-1	Лист
Изм.	Кол.уч.	Лист № док	Подп	Дата		18

10	367656,69	1401664,18
9	367702,34	1401569,62
13	367678,58	1401558,21
12	367575,17	1401620,05
39	367562,34	1401628,01
63	367533,07	1401646,17
62	367473,31	1401686,07
61	367452,29	1401700,11
60	367432,21	1401713,51
59	367388,39	1401744,42
58	367380,15	1401751,28
57	367372,16	1401758,42
56	367364,42	1401765,83
55	367356,93	1401773,49
54	367316,27	1401821,16
53	367290,39	1401853,25
52	367228,07	1402028,77
51	367283,59	1402146,77
26	367263,29	1402152,91
27	367218,60	1402140,52
28	367208,62	1402138,86
29	367205,69	1402138,81
30	367197,91	1402139,76
31	367195,26	1402140,45
32	367188,00	1402143,38
33	367185,61	1402144,73
34	367179,36	1402149,44
35	367172,58	1402157,54
36	367171,19	1402159,90
37	367167,78	1402168,03
38	367096,90	1402391,02
39	367083,92	1402410,52
40	367190,47	1402088,56
41	367216,58	1402097,39
42	367212,64	1402108,09
43	367234,24	1402115,97
44	367242,42	1402093,54
45	367220,82	1402085,66
46	367218,18	1402092,66
47	367192,04	1402083,83
48	367283,88	1401806,27
145	367331,54	1401667,72
144	367363,96	1401716,37
143	367542,53	1401597,29
142	367508,57	1401542,53
60	367519,23	1401534,97
61	367520,95	1401536,27
62	367522,68	1401537,51
63	367536,50	1401548,71
64	367546,51	1401533,59
65	367546,48	1401530,61
66	367538,75	1401525,95
67	367535,93	1401524,70
68	367534,58	1401522,04
69	367554,49	1401517,66

					2023-10/100-ПМТ-1	Лист
						19
Изм.	Кол.уч.	Лист № док	Подп	Дата		

70	367612,42	1401504,85
71	367633,05	1401497,33
72	367661,81	1401469,47
73	367683,53	1401426,28
74	367684,27	1401426,55
75	367691,83	1401431,54
76	367701,12	1401419,12
77	367708,94	1401408,86
78	367714,02	1401400,50
79	367723,38	1401384,65
80	367743,28	1401352,68
81	367767,00	1401320,21
82	367770,12	1401315,96
83	367791,30	1401284,97
84	367795,91	1401287,82
85	367839,05	1401314,61
86	367951,57	1401253,46
87	367967,00	1401228,74
88	367969,13	1401225,32
89	367983,21	1401237,80
90	368009,26	1401261,68
91	368025,79	1401275,53
92	368066,16	1401309,48
10	368137,26	1401360,80
93	367980,04	1401331,70
94	367986,68	1401336,70
95	367981,75	1401343,38
96	367975,12	1401338,39
93	367980,04	1401331,70
97	367959,34	1401342,67
98	367965,96	1401347,67
99	367960,91	1401354,27
100	367954,29	1401349,26
97	367959,34	1401342,67
101	368094,68	1401408,33
102	368095,74	1401408,52
103	368096,36	1401409,39
104	368096,17	1401410,45
105	368095,30	1401411,07
106	368094,24	1401410,88
107	368093,62	1401410,01
108	368093,81	1401408,95
101	368094,68	1401408,33
109	368087,32	1401426,53
110	368088,38	1401426,70
111	368089,00	1401427,57
112	368088,83	1401428,63
113	368087,96	1401429,25
114	368086,90	1401429,08
115	368086,28	1401428,21
116	368086,45	1401427,15

					2023-10/100-ПМТ-1	Лист
Изм.	Кол.уч.	Лист № док	Подп	Дата		20

109	368087,32	1401426,53
:206:3У15		
157	367206,97	1402149,23
158	367215,79	1402150,64
159	367250,52	1402160,29
160	367117,98	1402359,36
161	367177,79	1402171,21
162	367180,85	1402164,00
163	367185,67	1402157,83
164	367191,93	1402153,12
165	367199,19	1402150,19
157	367206,97	1402149,23

8. ВЕДОМОСТЬ КООРДИНАТ ПОВОРОТНЫХ ТОЧЕК ТЕРРИТОРИИ ПРОЕКТИРОВАНИЯ.

Обозначение характерных точек границ	Координаты, м	
	X	Y
1	2	3
(1)		
1	367206,97	1402149,23
2	367215,79	1402150,64
3	367250,52	1402160,29
4	367117,98	1402359,36
5	367177,79	1402171,21
6	367180,85	1402164,00
7	367185,67	1402157,83
8	367191,93	1402153,12
9	367199,19	1402150,19
1	367206,97	1402149,23
(2)		
10	368066,16	1401309,48
11	368137,26	1401360,80
12	368125,64	1401385,82
13	368118,64	1401389,23
14	368112,75	1401393,36
15	368106,46	1401400,16
16	368101,22	1401408,37
17	367965,85	1401674,06
18	367725,20	1402187,41
19	367576,58	1402139,54
20	367556,77	1402199,61
21	367546,96	1402212,51
22	367531,07	1402220,34
23	367514,84	1402222,72
24	367368,71	1402182,17
25	367382,56	1402136,12
26	367351,54	1402126,20
27	367263,29	1402152,91
28	367218,60	1402140,52
29	367208,62	1402138,86
30	367205,69	1402138,81
31	367197,91	1402139,76

					2023-10/100-ПМТ-1	Лист 21
Изм.	Кол.уч.	Лист № док	Подп	Дата		

Обозначение характерных точек границ	Координаты, м	
	X	Y
1	2	3
32	367195,26	1402140,45
33	367188,00	1402143,38
34	367185,61	1402144,73
35	367179,36	1402149,44
36	367172,58	1402157,54
37	367171,19	1402159,90
38	367167,78	1402168,03
39	367096,90	1402391,02
40	367083,92	1402410,52
41	367190,47	1402088,56
42	367216,58	1402097,39
43	367212,64	1402108,09
44	367234,24	1402115,97
45	367242,42	1402093,54
46	367220,82	1402085,66
47	367218,18	1402092,66
48	367192,04	1402083,83
49	367283,88	1401806,27
50	367335,68	1401655,67
51	367353,35	1401641,64
52	367386,25	1401614,20
53	367426,44	1401575,00
54	367463,32	1401574,26
55	367477,78	1401565,92
56	367478,82	1401565,15
57	367482,02	1401560,95
58	367484,51	1401557,82
59	367495,18	1401550,92
60	367498,88	1401549,41
61	367519,23	1401534,97
62	367520,95	1401536,27
63	367522,68	1401537,51
64	367536,50	1401548,71
65	367546,51	1401533,59
66	367546,48	1401530,61
67	367538,75	1401525,95
68	367535,93	1401524,70
69	367534,58	1401522,04
70	367554,49	1401517,66
71	367612,42	1401504,85
72	367633,05	1401497,33
73	367661,81	1401469,47
74	367683,53	1401426,28
75	367684,27	1401426,55
76	367691,83	1401431,54
77	367701,12	1401419,12
78	367708,94	1401408,86
79	367714,02	1401400,50
80	367723,38	1401384,65
81	367743,28	1401352,68
82	367767,00	1401320,21

					2023-10/100-ПМТ-1	Лист
						22
Изм.	Кол.уч.	Лист № док	Подп	Дата		

Обозначение характерных точек границ	Координаты, м	
	X	Y
1	2	3
83	367770,12	1401315,96
84	367791,30	1401284,97
85	367795,91	1401287,82
86	367839,05	1401314,61
87	367951,57	1401253,46
88	367967,00	1401228,74
89	367969,13	1401225,32
90	367983,21	1401237,80
91	368009,26	1401261,68
92	368025,79	1401275,53
10	368066,16	1401309,48
93	367980,04	1401331,70
94	367986,68	1401336,70
95	367981,75	1401343,38
96	367975,12	1401338,39
93	367980,04	1401331,70
97	367959,34	1401342,67
98	367965,96	1401347,67
99	367960,91	1401354,27
100	367954,29	1401349,26
97	367959,34	1401342,67
101	368094,68	1401408,33
102	368095,74	1401408,52
103	368096,36	1401409,39
104	368096,17	1401410,45
105	368095,30	1401411,07
106	368094,24	1401410,88
107	368093,62	1401410,01
108	368093,81	1401408,95
101	368094,68	1401408,33
109	368087,32	1401426,53
110	368088,38	1401426,70
111	368089,00	1401427,57
112	368088,83	1401428,63
113	368087,96	1401429,25
114	368086,90	1401429,08
115	368086,28	1401428,21
116	368086,45	1401427,15
109	368087,32	1401426,53