

**Общество с ограниченной ответственностью «ВОСТОК РАЗВИТИЕ»
(ООО «ВОСТОК РАЗВИТИЕ»)**

ИНН 7704521027, КПП 771501001, ОГРН 1047796370929

127410, г.Москва, ш. Алтуфьевское, дом 79А, стр. 25, эт. 2, оф. 146, пом. 4/1, ком. 6(О)

Заказчик: Министерство жилищно-коммунального хозяйства
Ставропольского края

«Водоснабжение микрорайона «Молодежный» г. Пятигорск»

ДОКУМЕНТАЦИЯ ПО ПЛАНИРОВКЕ ТЕРРИТОРИИ

ПРОЕКТ МЕЖЕВАНИЯ ТЕРРИТОРИИ

Основная часть проекта межевания территории

Раздел 1 «Проект межевания территории. Графическая часть»

Раздел 2 «Проект межевания территории. Текстовая часть»

0121200004723000967-ПМТ.1

Том 3

**Общество с ограниченной ответственностью «ВОСТОК РАЗВИТИЕ»
(ООО «ВОСТОК РАЗВИТИЕ»)**

ИНН 7704521027, КПП 771501001, ОГРН 1047796370929

127410, г.Москва, ш. Алтуфьевское, дом 79А, стр. 25, эт. 2, оф. 146, пом. 4/1, ком. 6(О)

Заказчик: Министерство жилищно-коммунального хозяйства
Ставропольского края

«Водоснабжение микрорайона «Молодежный» г. Пятигорск»

ДОКУМЕНТАЦИЯ ПО ПЛАНИРОВКЕ ТЕРРИТОРИИ

ПРОЕКТ МЕЖЕВАНИЯ ТЕРРИТОРИИ

Основная часть проекта межевания территории

Раздел 1 «Проект межевания территории. Графическая часть»

Раздел 2 «Проект межевания территории. Текстовая часть»

0121200004723000967-ПМТ.1

Том 3

Генеральный директор



С.А. Ушаков

Главный инженер проекта

Д.В.Грязев

г.Москва, 2024

Российская Федерация
ООО «КМВ-ПРОЕКТ»

Свидетельство СРО № 0739.02-2015-2630003318-П-033 от 06 октября 2016 г.

Заказчик: *Министерство жилищно-коммунального хозяйства
Ставропольского края*

**Водоснабжение микрорайона
«Молодежный» г. Пятигорск**

**ДОКУМЕНТАЦИЯ ПО ПЛАНИРОВКЕ ТЕРРИТОРИИ
ПРОЕКТ МЕЖЕВАНИЯ ТЕРРИТОРИИ**

Основная часть проекта межевания территории

Раздел 1 «Проект межевания территории. Графическая часть»

Раздел 2 «Проект межевания территории. Текстовая часть»

0121200004723000967-ПМТ.1

Том 3

Директор ООО «КМВ-ПРОЕКТ»

Главный инженер проекта



В.В. Попадиус

Е.Ю. Тиняков

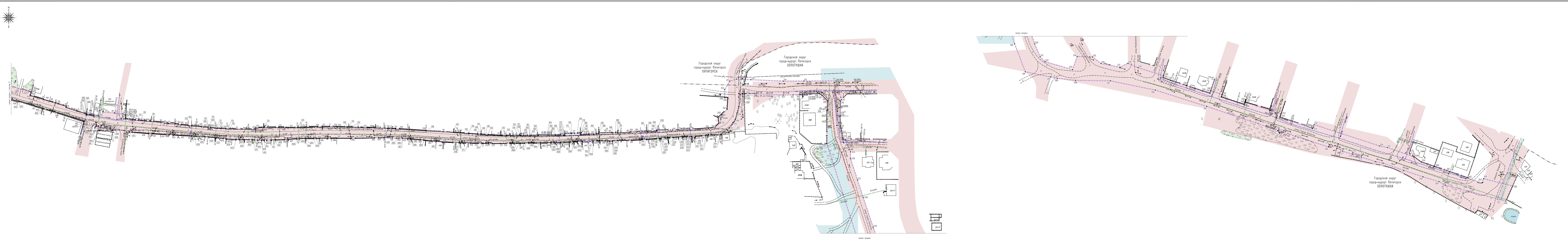
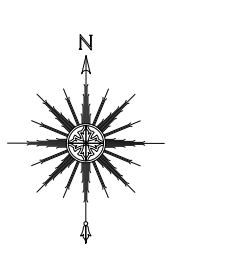
г. Минеральные Воды, 2024 г.

Обозначение	Наименование раздела	Примечание
0121200004723000967-ПМТ.1-С	Содержание тома 3	с.2
0121200004723000967-СП	Состав проектной документации	с.3
	Основная часть проекта межевания территории	
	Графическая часть	
0121200004723000967-ПМТ.1-Г.1	Лист 1 - Чертеж проекта межевания территории (Масштаб 1:1000)	с.4
0121200004723000967-ПМТ.1-Г.2	Лист 2 - Чертеж проекта межевания территории (Масштаб 1:1000)	с.5
0121200004723000967-ПМТ.1-Г.3	Лист 3 - Чертеж проекта межевания территории (Масштаб 1:1000)	с.6
0121200004723000967-ПМТ.1-Т	Пояснительная записка	с.7

Взам. инв. №									
Подпись и дата									
Инв. № подл.							0121200004723000967-ПМТ.1-С		
	Изм.	Кол.уч.	Лист	№док	Подп.	Дата			
	Разработал		Яснопольская			01.08.24	Стадия	Лист	Листов
	Проверил		Тиняков			01.08.24	П		1
	Н. контр.		Бугримов			01.08.24	ООО «КМВ-ПРОЕКТ»		
						Содержание тома 3			

Номер тома	Обозначение	Наименование	Примечание
1	0121200004723000967-ППТ.1	Проект планировки территории Основная часть проекта планировки территории Раздел 1 «Проект планировки территории. Графическая часть»	
2	0121200004723000967-ППТ.2	Раздел 2 «Положение о размещении линейных объектов» Материалы по обоснованию проекта планировки территории Раздел 3 «Материалы по обоснованию проекта планировки территории. Графическая часть» Раздел 4 «Материалы по обоснованию проекта планировки территории. Пояснительная записка»	
3	0121200004723000967-ПМТ.1	Проект межевания территории Основная часть проекта межевания территории. Раздел 1 «Проект межевания территории. Графическая часть» Раздел 2 «Проект межевания территории. Текстовая часть»	
4	0121200004723000967-ПМТ.2	Материалы по обоснованию проекта межевания территории. Раздел 3 «Материалы по обоснованию проекта межевания территории. Графическая часть» Раздел 4 «Материалы по обоснованию проекта межевания территории. Пояснительная записка»	

Взам. инв. №															
Подпись и дата															
Инв. № подл.	0121200004723000967-СП														
	Изм.	Кол.уч.	Лист	№док	Подп.	Дата									
	Разработал		Яснопольская			01.08.24									
	Н. контр.		Бугримов			01.08.24									
Состав проектной документации						<table border="1"> <tr> <td>Стадия</td> <td>Лист</td> <td>Листов</td> </tr> <tr> <td>П</td> <td></td> <td>1</td> </tr> <tr> <td colspan="3" style="text-align: center;">ООО «КМВ-ПРОЕКТ»</td> </tr> </table>	Стадия	Лист	Листов	П		1	ООО «КМВ-ПРОЕКТ»		
Стадия	Лист	Листов													
П		1													
ООО «КМВ-ПРОЕКТ»															



Примечания:
 1. Границы населенных пунктов приведены согласно данным ЕГРН и отображены согласно Условным знакам для топографических планов масштабов 1:50000, 1:20000, 1:10000, 1:5000.
 2. Границы существующих элементов планировочной структуры приведены согласно сведениям ЕГРН.
 3. Красные линии, утвержденные в составе проекта планировки территории, или красные линии, устанавливаемые, изменяемые, отменяемые в соответствии с пунктом 2 части 2 статьи 43 Градостроительного кодекса Российской Федерации, границы образующих и (или) изменяемых земельных участков базисно-образуемые земельные участки), условные номера образуемых земельных участков, в том числе расположенных полностью или частично в границах зоны планируемого размещения линейного объекта, в отношении которых предполагается их резервирование и (или) изъятие для государственных или муниципальных нужд, линии отступов от красных линий в целях определения мест допустимого размещения зданий, строений, сооружений в пределах не предусмотрены.
 4. Границы земельных участков, образование которых предусмотрено схемой расположения земельного участка или земельных участков на кадастровом плане территории, срок действия которых не истек, но выявлены

- УСЛОВНЫЕ ОБОЗНАЧЕНИЯ
- ГРАНИЦЫ СУЩЕСТВУЮЩИХ ЭЛЕМЕНТОВ ПЛАНИРОВОЧНОЙ СТРУКТУРЫ
- Микрорайон
 - Улично-дорожная сеть
 - Территория, занятая линейным объектом (единый коридор инженерных коммуникаций)
- ГРАНИЦЫ ПЛАНИРУЕМЫХ ЭЛЕМЕНТОВ ПЛАНИРОВОЧНОЙ СТРУКТУРЫ
- Территория, занятая линейным объектом и (или) предназначенная для размещения линейного объекта

0121200004.723000967-ПМТ.1-Г.1					
Водоснабжение микрорайона «Молодежный» г. Пятигорск					
Изм.	Колуч.	Лист	М.В.Кв.	Повлиц.	Дата
Разработал	Александров	1			01.08.21
Проверил	Туманов	1			01.08.21
Исполн.	Бурдakov	1			01.08.21
Чертеж проекта инженерной территории (Масштаб 1:1000)			ООО «КМВ-ПРОЕКТ»		Формат А3 х 1

Городской округ город-курорт Пятигорск
ЗОЛОТУШКА



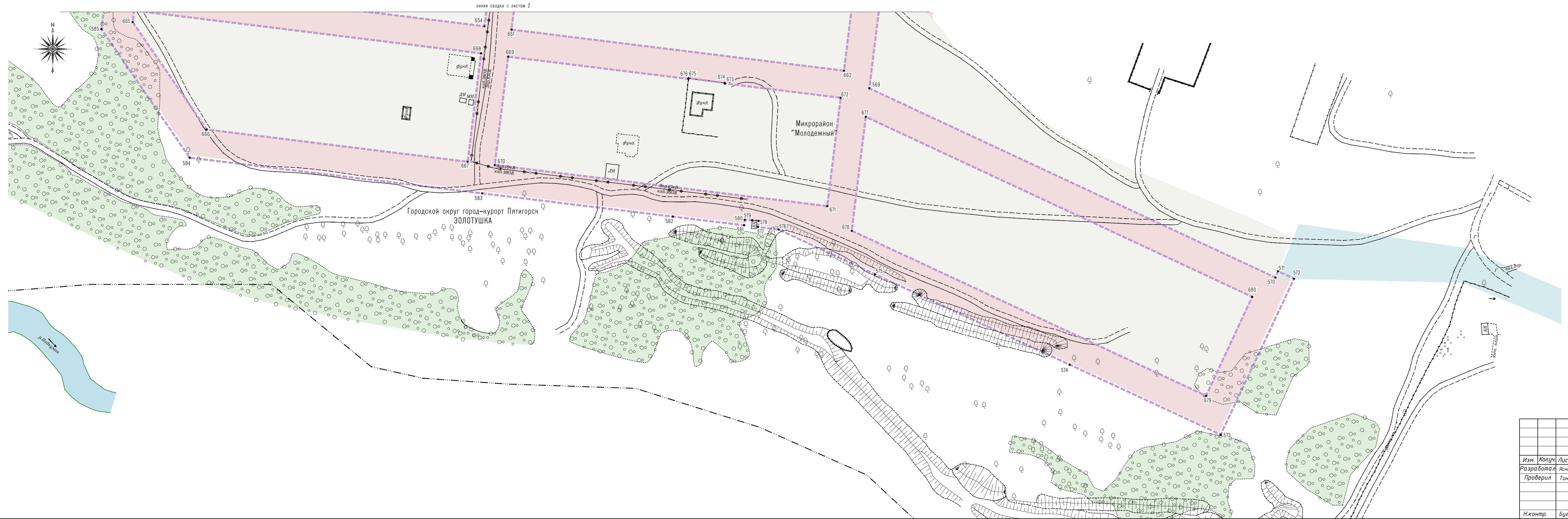
- Примечания:
1. Границы населенных пунктов приведены согласно данным ЕГРН и отображены согласно Условным знакам для топографических планов масштабов 1:5000, 1:2000, 1:1000, 1:500
 2. Границы существующих элементов планировочной структуры приведены согласно сведениям ЕГРН
 3. Красные линии, утвержденные в составе проекта планировки территории, или красные линии, устанавливаемые, изменяемые, отменяемые в соответствии с пунктом 2 части 2 статьи 43 Градостроительного кодекса Российской Федерации, границы образуемых и (или) изменяемых земельных участков (далее – образуемые земельные участки), условные номера образуемых земельных участков, в том числе расположенных полностью или частично в границах зоны планируемого размещения линейного объекта, в отношении которых предполагается их резервирование и (или) изъятие для государственных или муниципальных нужд, линии отступа от красных линий в целях определения мест допустимого размещения зданий, строения, сооружений проектом не предусмотрены
 4. Границы земельных участков, образование которых предусмотрено схемой расположения земельного участка или земельных участков на кадастровом плане территории, срок действия которой не истек, не выявлены
 5. Условные обозначения приведены на листе 1

0121200004.723000967-ПМТ.1-Г.2

Водоснабжение микрорайона "Молодежный" г. Пятигорск					
Изм.	Колуч.	Лист	№ док	Подпись	Дата
					01.08.24
Разработал	Янпольская				01.08.24
Проверил	Тиняков				01.08.24
Н.контр.	Бугаринов				01.08.24
Чертеж проекта межевания территории (Масштаб 1:1000)					
Стадия	Лист	Листов			
П	2				
ООО «КМВ-ПРОЕКТ»					
Формат А1					

Линия сведения с листом 3

Имя, И.Ф.О. Подпись и дата. Взам инб. N



- Примечания:
1. Границы населенных пунктов приведены согласно данным ЕГРН и отображены согласно Условным знакам для топографических планов масштабов 1:5000, 1:2000, 1:1000, 1:500
 2. Границы существующих элементов планировочной структуры приведены согласно сведениям ЕГРН
 3. Красные линии, утвержденные в составе проекта планировки территории, или красные линии, устанавливаемые, изменяемые, отменяемые в соответствии с пунктом 2 части 2 статьи 43 Градостроительного кодекса Российской Федерации, границы образуемых и (или) изменяемых земельных участков (далее – образуемые земельные участки), условные номера образуемых земельных участков, в том числе расположенных полностью или частично в границах зоны планируемого размещения линейного объекта, в отношении которых предполагаются их резервирование и (или) изъятие для государственных или муниципальных нужд, линии отступа от красных линий в целях определения мест допустимого размещения зданий, строений, сооружений проектом не предусмотрены
 4. Границы земельных участков, образование которых предусмотрено схемой расположения земельного участка или земельных участков на кадастровом плане территории, срок действия которой не истек, не выявлены
 5. Условные обозначения приведены на листе 1

0121200004.723000967-ПМТ.1-Г.3				
Водоснабжение микрорайона «Молодежный» г. Пятигорск				
Изм.	Колуч.	Лист № док	Подпись	Дата
Разработал	Яснопольская			01.08.24
Проверил	Тяняков			01.08.24
			Стадия	Лист
			П	3
			000	
			«КМВ-ПРОЕКТ»	
Н.контр.	Бугринов			01.08.24
Чертеж проекта межевания территории (Масштаб 1:1000)				

Изм. N док. Подпись и дата. Взам. инв. N

Содержание

Содержание.....7

1 Перечень образуемых земельных участков8

2 Перечень координат характерных точек образуемых земельных участков10

3 Сведения о границах территории, применительно к которой осуществляется подготовка проекта межевания, содержащие перечень координат характерных точек таких границ в системе координат, используемой для ведения Единого государственного реестра недвижимости10

4 Вид разрешенного использования образуемых земельных участков, предназначенных для размещения линейных объектов и объектов капитального строительства, проектируемых в составе линейного объекта, а также существующих земельных участков, занятых линейными объектами и объектами капитального строительства, входящими в состав линейных объектов, в соответствии с проектом планировки территории22

Взам. инв. №

Подпись и дата

Инв. № подл.

Изм.	Кол.уч.	Лист	№док	Подп.	Дата
Разработал		Яснопольская			01.08.24
Проверил		Тиняков			01.08.24
Н. контр.		Бугримов			01.08.24

0121200004723000967-ПМТ.1-Т					
Пояснительная записка					
Стадия	Лист	Листов			
П	1	16			
ООО «КМВ-ПРОЕКТ»					

1 Перечень образуемых земельных участков

Таблица 1.1 – Перечень образуемых земельных участков

Условный номер образуемого земельного участка	Номер характерных точек образуемого земельного участка	Кадастровые номера земельных участков, из которых образуются земельные участки	Площадь образуемого земельного участка	Способы образования земельного участка	Категория земель	Необходимость перевода земельного участка из состава земель одной категории в другую
—	—	—	—	—	—	—

Примечания:

1. Подготовка проекта межевания территории не осуществляется в целях определения местоположения границ образуемых и (или) изменяемых лесных участков, в связи с этим отсутствуют колонки таблицы: целевое назначение лесов, вид (виды) разрешенного использования лесного участка, количественные и качественные характеристики лесного участка, сведения о нахождении лесного участка в границах особо защитных участков лесов (в случае, если подготовка проекта межевания территории осуществляется в целях определения местоположения границ образуемых и (или) изменяемых лесных участков).

2. Проект межевания территории не предполагает образование земельных участков, в т.ч. территории общего пользования, резервирование и (или) изъятие для государственных или муниципальных нужд земельных участков, ввиду того, что вся территория проектирования находится на земельных участках муниципальной собственности, в связи с этим отсутствуют колонки таблицы: условные номера образуемых земельных участков, кадастровые номера или иные ранее присвоенные государственные учетные номера существующих земельных участков, в отношении которых предполагаются их резервирование и (или) изъятие для государственных или муниципальных нужд, их адреса или описание местоположения, перечень и адреса расположенных на таких земельных участках объектов недвижимого имущества (при наличии сведений о них в Едином государственном реестре недвижимости), Сведения об отнесении (неотнесении) образуемого земельного участка к территории общего пользования.

Таблица 1.2 – Перечень существующих земельных участков, на которых линейный объект может быть размещен на условиях публичного сервитута

Кадастровый номер существующего земельного участка	Адрес или описание местоположения	Перечень недвижимого имущества	Адреса объектов недвижимого имущества
26:33:000000:18981	Российская Федерация, Ставропольский край, город-курорт Пятигорск, село Золотушка, улица Центральная	26:33:000000:19092	Ставропольский край, г. Пятигорск, с. Золотушка, ул. Центральная
		26:33:000000:20452	Российская Федерация, Ставропольский край, г. Пятигорск, с. Золотушка, пер. Красивый
		26:33:000000:20784, 26:33:000000:20782, 26:33:000000:20776	Российская Федерация, Ставропольский край, городской округ город-курорт Пятигорск, село Золотушка, улица Центральная
		26:33:020101:454	—
26:33:000000:19263	Ставропольский край, г. Пятигорск, от микрорайона Молодежный в с. Золотушка с тыльной стороны жилых домов по ул. Прогонной и ул. Центральной до точки врезки по ул. ПальмироТольятти	—	—
26:33:000000:19317	Ставропольский край, г. Пятигорск, в районе водозаборных сооружений "Скачки-2"	26:33:030101:1901, 26:33:000000:20794	—
26:33:000000:19318	Ставропольский край, г. Пятигорск, в районе водозаборных сооружений "Скачки-2" и Новопятигорского озера		
26:33:000000:19830	Российская Федерация, Ставропольский край, городской округ город - курорт Пятигорск, город Пятигорск, село Золотушка, микрорайон Молодежный	—	—
26:33:000000:20498	Российская Федерация, Ставропольский край, городской округ город-курорт Пятигорск, город Пятигорск, село Золотушка, улица Ботанический спуск	26:33:000000:20512	Российская Федерация, Ставропольский край, городской округ город-курорт Пятигорск, село Золотушка, улица Ботанический спуск

Взам. инв. №
Подпись и дата
Инв. № подл.

Изм.	Кол.уч.	Лист	№док	Подп.	Дата

0121200004723000967-ПМТ.1-Т

Лист

2

Кадастровый номер существующего земельного участка	Адрес или описание местоположения	Перечень недвижимого имущества	Адреса объектов недвижимого имущества
26:33:020101:213	Ставропольский край, г. Пятигорск, с. Золотушка, от распределительного пункта (ГРП) по ул. Центральной до жилого дома №141	—	—
26:33:030101:1825	Российская Федерация, городской округ город-курорт Пятигорск, село Золотушка, улица Российская	26:33:030101:1872	Российская Федерация, Ставропольский край, городской округ город-курорт Пятигорск, город Пятигорск, село Золотушка, улица Российская
26:33:030101:1837	Российская Федерация, городской округ город-курорт Пятигорск, село Золотушка, переулок Ботанический	26:33:030101:1870	Российская Федерация, Ставропольский край, городской округ город-курорт Пятигорск, город Пятигорск, село Золотушка, переулок Ботанический
26:33:030101:1838	Российская Федерация, городской округ город-курорт Пятигорск, село Золотушка, улица Героев Отечества	26:33:030101:1901, 26:33:000000:20794	—
		26:33:000000:20762	Российская Федерация, Ставропольский край, городской округ город-курорт Пятигорск, село Золотушка, улица Центральная
26:33:030101:1839	Российская Федерация, городской округ город-курорт Пятигорск, село Золотушка, улица Космонавтов	26:33:030101:1860	
26:33:030101:1841	Российская Федерация, городской округ город-курорт Пятигорск, село Золотушка, улица имени Григория Атаянца	26:33:030101:1901, 26:33:000000:20794	—
		26:33:030101:1859	Ставропольский край, городской округ город-курорт Пятигорск, город Пятигорск, село Золотушка, улица имени Григория Атаянца
26:33:030101:1842	Российская Федерация, городской округ город-курорт Пятигорск, село Золотушка, переулок Курортный	26:33:030101:1869	Российская Федерация, Ставропольский край, городской округ город-курорт Пятигорск, город Пятигорск, село Золотушка, переулок Курортный
26:33:030101:1846	Российская Федерация, городской округ город-курорт Пятигорск, село Золотушка, улица 70 лет Победы	26:33:030101:1901, 26:33:000000:20794	—
		26:33:030101:1871	Российская Федерация, Ставропольский край, городской округ город-курорт Пятигорск, город Пятигорск, село Золотушка, улица 70 лет Победы
26:33:030101:286	Местоположение установлено относительно ориентира, расположенного в границах участка. Почтовый адрес ориентира: Ставропольский край, г Пятигорск, район водозаборных сооружений, "Скачки-2" дачное некоммерческое товарищество "Ботанический сад", участок № 126	26:33:030101:1901, 26:33:000000:20794	—

Примечание - подготовка проекта межевания территории не осуществляется в целях размещения объекта на условиях сервитута.

Взам. инв. №	
Подпись и дата	
Инв. № подл.	

Изм.	Кол.уч.	Лист	№док	Подп.	Дата

0121200004723000967-ПМТ.1-Т

Лист

3

2 Перечень координат характерных точек образуемых земельных участков

Таблица 2.1 – Перечень координат характерных точек образуемых земельных участков

Номер точки	Координата X	Координата Y	Номер точки	Координата X	Координата Y
—	—	—	—	—	—

3 Сведения о границах территории, применительно к которой осуществляется подготовка проекта межевания, содержащие перечень координат характерных точек таких границ в системе координат, используемой для ведения Единого государственного реестра недвижимости

Граница планируемого элемента планировочной структуры совпадает с границей зоны размещения линейного объекта, который может быть размещен на условиях публичного сервитута, и с границей территории, применительно к которой осуществляется подготовка проекта межевания

Таблица 3.1 – Перечень координат характерных точек территории, применительно к которой осуществляется подготовка проекта межевания, в системе координат, используемой для ведения Единого государственного реестра недвижимости

Номер	Координата X	Координата Y
1	367101,83	1397040,31
2	367096,64	1397099,14
3	367090,42	1397166,86
4	367085,42	1397210,73
5	367078,59	1397210,16
6	367076,52	1397245,06
7	367077,74	1397248,54
8	367077,48	1397251,94
9	367077,05	1397251,92
10	367076,85	1397260,69
11	367076,65	1397264,01
12	367076,36	1397265,83
13	367075,74	1397281,32

Номер	Координата X	Координата Y
14	367075,02	1397292,57
15	367073,80	1397311,63
16	367073,08	1397322,54
17	367072,88	1397325,71
18	367071,95	1397335,33
19	367070,84	1397351,23
20	367070,29	1397358,53
21	367070,70	1397358,54
22	367069,98	1397376,85
23	367069,85	1397379,60
24	367070,06	1397379,59
25	367069,51	1397393,35
26	367070,19	1397393,37

Взам. инв. №	
Подпись и дата	
Инв. № подл.	

Изм.	Кол.уч.	Лист	№док	Подп.	Дата

0121200004723000967-ПМТ.1-Т

Лист

4

Номер	Координата X	Координата Y	Номер	Координата X	Координата Y
27	367070,10	1397395,07	57	367023,35	1397586,28
28	367069,94	1397396,65	58	367021,50	1397592,15
29	367069,32	1397396,63	59	367022,81	1397593,04
30	367069,16	1397397,86	60	367009,34	1397635,71
31	367069,82	1397397,86	61	366988,82	1397701,85
32	367069,72	1397400,44	62	366985,77	1397700,95
33	367068,63	1397411,53	63	366985,70	1397701,15
34	367072,64	1397411,99	64	366984,25	1397700,71
35	367072,01	1397428,33	65	366979,87	1397718,04
36	367070,94	1397433,12	66	366976,99	1397727,78
37	367064,25	1397431,99	67	366974,92	1397733,88
38	367063,52	1397435,44	68	366973,84	1397736,98
39	367061,87	1397442,43	69	366970,32	1397747,79
40	367060,00	1397452,75	70	366968,88	1397747,35
41	367057,87	1397464,44	71	366964,27	1397762,77
42	367054,74	1397480,18	72	366961,33	1397771,58
43	367054,09	1397483,46	73	366961,23	1397771,56
44	367053,28	1397487,30	74	366960,88	1397772,92
45	367050,70	1397494,91	75	366959,72	1397778,35
46	367047,46	1397505,63	76	366959,62	1397778,76
47	367046,18	1397509,01	77	366959,39	1397780,38
48	367045,80	1397510,01	78	366958,90	1397782,86
49	367043,43	1397517,37	79	366959,03	1397782,88
50	367040,53	1397524,79	80	366958,05	1397789,77
51	367040,27	1397524,75	81	366965,11	1397790,76
52	367036,95	1397535,25	82	366964,32	1397795,72
53	367036,79	1397535,73	83	366963,07	1397795,68
54	367033,30	1397545,72	84	366961,92	1397810,58
55	367029,76	1397555,84	85	366961,96	1397810,59
56	367025,70	1397572,71	86	366959,68	1397824,87

Взам. инв. №	
Подпись и дата	
Инв. № подл.	

Изм.	Кол.уч.	Лист	№док	Подп.	Дата

0121200004723000967-ПМТ.1-Т

Лист

5

						12		
Номер	Координата X	Координата Y	Номер	Координата X	Координата Y			
87	366956,03	1397824,57	117	366941,09	1397967,55			
88	366954,49	1397824,32	118	366940,62	1397976,94			
89	366954,48	1397824,44	119	366940,57	1397993,77			
90	366954,03	1397824,40	120	366942,45	1397993,83			
91	366952,58	1397837,67	121	366943,20	1398004,24			
92	366952,22	1397841,38	122	366942,86	1398024,55			
93	366951,87	1397845,25	123	366942,53	1398039,65			
94	366950,82	1397857,78	124	366942,59	1398048,46			
95	366949,57	1397870,76	125	366943,33	1398058,25			
96	366948,33	1397876,08	126	366943,83	1398074,00			
97	366947,75	1397880,50	127	366943,95	1398080,11			
98	366947,55	1397888,81	128	366943,81	1398099,82			
99	366946,85	1397893,64	129	366943,15	1398099,81			
100	366946,32	1397897,03	130	366943,50	1398112,45			
101	366945,35	1397905,86	131	366943,54	1398113,45			
102	366945,15	1397907,47	132	366943,09	1398118,97			
103	366945,00	1397910,34	133	366942,63	1398134,88			
104	366943,88	1397923,29	134	366942,26	1398142,07			
105	366943,52	1397926,51	135	366942,52	1398150,06			
106	366942,95	1397932,21	136	366941,36	1398165,40			
107	366940,93	1397932,00	137	366941,06	1398175,24			
108	366940,58	1397934,86	138	366940,68	1398181,60			
109	366942,75	1397935,12	139	366938,65	1398215,06			
110	366942,06	1397941,02	140	366938,63	1398215,53			
111	366941,96	1397942,61	141	366937,34	1398237,43			
112	366941,89	1397943,60	142	366936,55	1398251,10			
113	366941,61	1397948,31	143	366934,81	1398271,13			
114	366941,09	1397955,61	144	366935,40	1398271,16			
115	366940,98	1397957,94	145	366934,65	1398282,42			
116	366940,89	1397959,78	146	366934,34	1398286,69			
Взам. инв. №								
Подпись и дата								
Инв. № подл.								
Изм.	Кол.уч.	Лист	№док	Подп.	Дата	0121200004723000967-ПМТ.1-Т		
						Лист		
						6		

						13		
Номер	Координата X	Координата Y	Номер	Координата X	Координата Y			
147	366933,60	1398286,53	177	366935,26	1398408,51			
148	366933,35	1398291,90	178	366935,38	1398411,97			
149	366933,19	1398293,42	179	366935,48	1398415,87			
150	366933,01	1398295,44	180	366933,91	1398415,81			
151	366932,00	1398312,60	181	366933,91	1398415,93			
152	366932,72	1398312,57	182	366933,61	1398415,92			
153	366932,74	1398319,31	183	366934,32	1398433,58			
154	366932,77	1398333,39	184	366934,77	1398435,94			
155	366932,80	1398337,82	185	366934,92	1398439,43			
156	366932,25	1398337,88	186	366935,43	1398439,43			
157	366932,26	1398338,98	187	366935,99	1398456,43			
158	366932,28	1398341,85	188	366936,09	1398457,57			
159	366932,34	1398347,21	189	366936,18	1398461,34			
160	366932,36	1398350,41	190	366936,33	1398464,11			
161	366932,36	1398350,80	191	366935,94	1398464,11			
162	366932,37	1398351,89	192	366936,48	1398480,23			
163	366932,43	1398361,10	193	366936,87	1398480,42			
164	366933,22	1398361,08	194	366937,16	1398489,27			
165	366932,79	1398373,22	195	366937,66	1398502,04			
166	366932,77	1398374,45	196	366937,71	1398503,46			
167	366932,60	1398383,48	197	366937,92	1398509,93			
168	366932,89	1398383,49	198	366937,94	1398514,82			
169	366932,83	1398389,90	199	366937,94	1398515,05			
170	366932,78	1398393,61	200	366939,07	1398515,06			
171	366932,77	1398394,12	201	366939,48	1398535,36			
172	366932,75	1398395,11	202	366939,60	1398542,74			
173	366932,77	1398395,66	203	366941,71	1398582,35			
174	366934,78	1398395,58	204	366942,34	1398590,74			
175	366935,04	1398403,48	205	366949,08	1398597,44			
176	366935,11	1398404,45	206	366959,78	1398599,44			
Взам. инв. №								
Подпись и дата								
Инв. № подл.								
Изм.	Кол.уч.	Лист	№док	Подп.	Дата	0121200004723000967-ПМТ.1-Т		
						Лист		
						7		

Номер	Координата X	Координата Y	Номер	Координата X	Координата Y	Номер	Координата X	Координата Y	Номер	Координата X	Координата Y	Номер	Координата X	Координата Y	Номер	Координата X	Координата Y	Номер	Координата X	Координата Y	Номер	Координата X	Координата Y	Номер	Координата X	Координата Y	Номер	Координата X	Координата Y	Номер	Координата X	Координата Y	Номер	Координата X	Координата Y	Номер	Координата X	Координата Y	Номер	Координата X	Координата Y																																																																																																																																										
207	366966,64	1398606,47	237	366765,02	1398913,62	208	366981,14	1398607,60	238	366770,11	1398923,73	209	366981,45	1398603,33	239	366764,32	1398936,87	210	366992,38	1398603,30	240	366753,76	1398970,25	211	367003,28	1398609,97	241	366751,29	1398969,50	212	367005,83	1398618,62	242	366747,76	1398979,56	213	367005,03	1398637,48	243	366740,76	1399000,14	214	367003,23	1398679,58	244	366733,85	1399020,44	215	367003,32	1398706,07	245	366730,93	1399030,29	216	367003,47	1398747,77	246	366734,39	1399031,41	217	366978,95	1398755,08	247	366729,58	1399046,00	218	366977,22	1398753,37	248	366726,21	1399044,89	219	366957,77	1398753,44	249	366716,43	1399074,72	220	366957,75	1398752,91	250	366719,30	1399075,74	221	366944,69	1398753,56	251	366719,01	1399077,24	222	366935,60	1398755,72	252	366704,29	1399122,45	223	366927,70	1398757,66	253	366700,02	1399121,00	224	366927,57	1398759,83	254	366685,10	1399163,68	225	366911,24	1398766,77	255	366690,27	1399165,53	226	366902,38	1398766,69	256	366662,50	1399250,83	227	366874,63	1398775,84	257	366660,52	1399260,97	228	366852,03	1398783,13	258	366648,27	1399295,60	229	366813,04	1398796,19	259	366641,59	1399304,89	230	366795,24	1398802,62	260	366635,70	1399321,93	231	366778,53	1398809,63	261	366628,98	1399341,82	232	366772,15	1398816,05	262	366620,65	1399365,78	233	366761,84	1398851,80	263	366614,48	1399383,73	234	366778,88	1398857,79	264	366620,09	1399385,73	235	366778,30	1398877,76	265	366610,42	1399423,59	236	366769,82	1398888,78	266	366590,85	1399414,88
Взам. инв. №		Подпись и дата		Инв. № подл.		0121200004723000967-ПМТ.1-Т												Лист																																																																																																																																																																	
																		8																																																																																																																																																																	
Изм.	Кол.уч.	Лист	№док	Подп.	Дата																																																																																																																																																																														

						15			
Номер	Координата X	Координата Y	Номер	Координата X	Координата Y				
267	366611,65	1399336,04	297	366984,94	1398729,77				
268	366616,11	1399327,98	298	366987,24	1398726,28				
269	366622,38	1399307,12	299	366985,77	1398707,15				
270	366630,77	1399282,06	300	366985,63	1398701,02				
271	366640,21	1399255,40	301	366985,28	1398692,06				
272	366642,13	1399245,60	302	366985,23	1398679,46				
273	366648,08	1399226,95	303	366987,29	1398631,07				
274	366650,44	1399227,70	304	366987,48	1398626,63				
275	366653,88	1399215,77	305	366987,34	1398621,31				
276	366651,83	1399215,19	306	366982,56	1398621,33				
277	366655,65	1399202,53	307	366969,80	1398621,36				
278	366658,75	1399203,47	308	366961,97	1398619,34				
279	366664,63	1399185,30	309	366953,48	1398616,92				
280	366661,19	1399184,20	310	366949,51	1398614,08				
281	366680,28	1399125,78	311	366942,37	1398609,00				
282	366682,58	1399126,45	312	366937,20	1398602,59				
283	366684,55	1399119,72	313	366934,18	1398598,84				
284	366682,56	1399119,15	314	366933,67	1398597,86				
285	366713,97	1399026,21	315	366932,85	1398589,87				
286	366735,22	1398959,16	316	366932,59	1398581,38				
287	366747,21	1398900,95	317	366932,22	1398578,71				
288	366747,85	1398855,58	318	366932,04	1398573,39				
289	366750,40	1398832,06	319	366931,60	1398565,11				
290	366752,20	1398823,23	320	366929,79	1398564,62				
291	366758,89	1398790,44	321	366929,77	1398564,21				
292	366795,55	1398776,48	322	366929,72	1398560,82				
293	366921,64	1398736,09	323	366930,63	1398560,82				
294	366965,55	1398736,03	324	366930,63	1398560,75				
295	366965,59	1398736,83	325	366931,26	1398560,69				
296	366977,80	1398736,83	326	366930,81	1398554,23				
Взам. инв. №	Подпись и дата	Инв. № подл.							Лист
									9
Изм.	Кол.уч.	Лист	№док	Подп.	Дата	0121200004723000967-ПМТ.1-Т			

Номер	Координата X	Координата Y
327	366930,83	1398550,70
328	366930,49	1398543,46
329	366930,09	1398535,95
330	366929,63	1398529,72
331	366929,42	1398525,79
332	366928,97	1398520,73
333	366928,82	1398519,69
334	366928,80	1398518,83
335	366928,76	1398518,35
336	366928,34	1398514,47
337	366928,16	1398512,82
338	366928,04	1398511,85
339	366927,37	1398501,27
340	366927,29	1398496,92
341	366926,10	1398482,15
342	366925,86	1398463,91
343	366925,61	1398457,46
344	366924,90	1398457,46
345	366924,90	1398457,34
346	366924,85	1398453,69
347	366925,39	1398453,65
348	366925,30	1398448,02
349	366925,28	1398437,16
350	366925,51	1398431,98
351	366924,69	1398432,08
352	366924,62	1398428,32
353	366924,23	1398418,28
354	366925,15	1398418,15
355	366924,61	1398412,10
356	366924,26	1398406,87

Номер	Координата X	Координата Y
357	366924,06	1398402,52
358	366924,12	1398401,37
359	366923,47	1398389,92
360	366923,26	1398389,92
361	366922,87	1398376,84
362	366923,05	1398376,83
363	366922,86	1398372,52
364	366922,59	1398363,74
365	366922,73	1398348,35
366	366922,36	1398343,50
367	366922,36	1398337,35
368	366922,54	1398337,25
369	366922,53	1398332,53
370	366922,33	1398319,40
371	366922,25	1398311,81
372	366922,25	1398301,31
373	366922,31	1398296,80
374	366922,53	1398287,69
375	366922,39	1398283,03
376	366922,61	1398272,50
377	366922,80	1398270,17
378	366923,02	1398258,07
379	366923,47	1398250,29
380	366924,10	1398237,01
381	366924,66	1398228,53
382	366925,23	1398222,50
383	366926,36	1398212,23
384	366926,89	1398208,07
385	366927,90	1398195,06
386	366928,20	1398195,09

Взам. инв. №

Подпись и дата

Инв. № подл.

Изм.	Кол.уч.	Лист	№док	Подп.	Дата

0121200004723000967-ПМТ.1-Т

Лист

10

Номер	Координата X	Координата Y	Номер	Координата X	Координата Y					
387	366929,03	1398184,64	417	366926,85	1397992,23					
388	366928,90	1398184,40	418	366927,18	1397989,39					
389	366929,06	1398180,16	419	366927,10	1397985,49					
390	366928,93	1398176,57	420	366927,28	1397978,97					
391	366929,25	1398171,41	421	366927,00	1397978,97					
392	366929,73	1398161,06	422	366927,43	1397967,98					
393	366929,60	1398153,21	423	366926,71	1397967,98					
394	366929,58	1398148,52	424	366927,33	1397955,57					
395	366929,11	1398123,28	425	366928,30	1397955,57					
396	366929,18	1398118,84	426	366928,62	1397951,60					
397	366929,07	1398099,88	427	366929,48	1397941,24					
398	366928,78	1398099,41	428	366930,40	1397932,85					
399	366928,78	1398076,79	429	366930,86	1397928,06					
400	366928,54	1398076,75	430	366931,54	1397915,00					
401	366928,44	1398072,40	431	366931,79	1397911,03					
402	366928,64	1398069,52	432	366932,60	1397897,35					
403	366928,39	1398058,28	433	366933,30	1397886,35					
404	366928,62	1398058,28	434	366934,13	1397873,78					
405	366928,12	1398050,67	435	366934,75	1397859,79					
406	366928,02	1398047,20	436	366935,67	1397850,46					
407	366927,32	1398036,27	437	366937,72	1397829,66					
408	366926,78	1398031,08	438	366941,62	1397804,78					
409	366926,38	1398019,30	439	366943,51	1397805,08					
410	366927,17	1398019,35	440	366945,75	1397793,22					
411	366926,97	1398013,77	441	366943,51	1397792,90					
412	366926,63	1398007,98	442	366944,46	1397786,95					
413	366926,70	1398005,30	443	366944,88	1397787,02					
414	366926,81	1398001,49	444	366945,27	1397782,53					
415	366926,12	1398001,53	445	366945,17	1397782,51					
416	366926,43	1397996,17	446	366947,16	1397770,02					
Изм.	Кол.уч.	Лист	№док	Подп.	Дата	0121200004723000967-ПМТ.1-Т				Лист
										11

Номер	Координата X	Координата Y
447	366950,59	1397770,92
448	366961,63	1397736,90
449	366967,48	1397717,05
450	366967,18	1397716,83
451	366969,79	1397708,22
452	366976,64	1397687,01
453	366976,64	1397685,68
454	366976,06	1397684,16
455	366978,97	1397673,66
456	366980,24	1397669,35
457	366982,83	1397660,23
458	366983,06	1397660,30
459	366985,87	1397649,80
460	366987,96	1397642,18
461	366988,56	1397642,36
462	366989,70	1397638,57
463	366989,26	1397638,44
464	366991,82	1397629,93
465	366993,40	1397623,95
466	366994,63	1397619,34
467	366997,10	1397610,07
468	366997,98	1397606,49
469	367001,57	1397594,53
470	367006,13	1397578,41
471	367007,80	1397572,14
472	367008,18	1397572,24
473	367010,63	1397563,18
474	367010,27	1397563,08
475	367013,14	1397554,01
476	367016,78	1397542,49

Номер	Координата X	Координата Y
477	367019,78	1397533,15
478	367021,55	1397527,85
479	367025,33	1397516,47
480	367026,65	1397516,91
481	367030,82	1397503,97
482	367039,43	1397474,78
483	367041,02	1397469,59
484	367046,38	1397451,48
485	367047,18	1397446,74
486	367048,29	1397440,89
487	367049,10	1397437,15
488	367051,53	1397421,55
489	367051,99	1397418,40
490	367051,75	1397417,87
491	367053,17	1397409,56
492	367053,29	1397409,03
493	367054,42	1397398,70
494	367055,02	1397398,93
495	367055,27	1397395,56
496	367054,77	1397395,49
497	367055,38	1397385,31
498	367055,59	1397385,33
499	367055,65	1397380,94
500	367055,48	1397380,72
501	367055,78	1397373,32
502	367057,25	1397373,49
503	367057,66	1397369,92
504	367055,76	1397369,70
505	367056,36	1397359,16
506	367056,36	1397354,93

Взам. инв. №
Подпись и дата
Инв. № подл.

Изм.	Кол.уч.	Лист	№ док	Подп.	Дата

0121200004723000967-ПМТ.1-Т

Лист

12

						19			
Номер	Координата X	Координата Y	Номер	Координата X	Координата Y				
507	367057,69	1397327,72	537	367077,25	1397110,43				
508	367058,35	1397327,69	538	367077,39	1397109,23				
509	367058,58	1397322,28	539	367078,07	1397099,11				
510	367059,33	1397310,77	540	367077,26	1397099,09				
511	367058,08	1397310,77	541	367078,70	1397078,18				
512	367058,42	1397307,51	542	367082,50	1397032,05				
513	367058,97	1397302,30	543	366939,03	1397040,61				
514	367059,64	1397293,40	544	366935,15	1397072,43				
515	367059,72	1397289,30	545	366938,86	1397072,41				
516	367061,61	1397266,31	546	366925,16	1397182,44				
517	367061,96	1397260,80	547	366914,48	1397268,15				
518	367062,84	1397250,74	548	366906,07	1397335,66				
519	367063,37	1397246,42	549	366838,10	1397327,26				
520	367063,99	1397240,19	550	366835,18	1397350,90				
521	367065,94	1397226,41	551	366831,44	1397381,22				
522	367066,67	1397220,22	552	366869,13	1397385,88				
523	367068,65	1397204,32	553	366867,91	1397395,80				
524	367068,25	1397204,32	554	366830,21	1397391,15				
525	367068,40	1397203,29	555	366826,33	1397422,54				
526	367069,01	1397197,73	556	366886,87	1397430,02				
527	367071,75	1397174,04	557	366885,22	1397444,93				
528	367073,05	1397158,32	558	366695,47	1397421,48				
529	367073,52	1397154,19	559	366685,49	1397502,29				
530	367072,89	1397154,19	560	366699,88	1397505,23				
531	367074,28	1397141,59	561	366697,84	1397516,19				
532	367074,38	1397140,74	562	366697,22	1397519,79				
533	367075,03	1397140,83	563	366651,70	1397509,12				
534	367075,15	1397138,59	564	366618,85	1397500,70				
535	367076,34	1397120,07	565	366616,37	1397500,40				
536	367076,57	1397120,07	566	366611,71	1397508,79				
Изм.	Кол.уч.	Лист	№док	Подп.	Дата	0121200004723000967-ПМТ.1-Т			Лист
									13

Номер	Координата X	Координата Y	Номер	Координата X	Координата Y
567	366601,30	1397507,49	597	367101,25	1397024,13
568	366605,26	1397499,02	1	367101,83	1397040,31
569	366547,79	1397491,92			
570	366443,81	1397715,02	598	367083,12	1397017,03
571	366447,27	1397716,49	599	367080,14	1396967,12
572	366443,18	1397725,25	600	367028,23	1396970,17
573	366357,52	1397684,92	601	366932,40	1396975,89
574	366395,97	1397601,97	602	366935,38	1397025,80
575	366445,64	1397495,06	603	367002,70	1397021,79
576	366470,23	1397442,11	604	367007,28	1397021,79
577	366471,62	1397430,70	605	367031,87	1397020,56
578	366474,99	1397431,11	606	367031,87	1397020,07
579	366475,31	1397427,58	598	367083,12	1397017,03
580	366475,56	1397423,54			
581	366472,54	1397423,17	607	366923,78	1397041,58
582	366477,33	1397383,93	608	366741,11	1397052,17
583	366490,10	1397279,25	609	366736,21	1397091,82
584	366509,70	1397118,58	610	366916,94	1397096,94
585	366580,30	1397070,17	607	366923,78	1397041,58
586	366596,58	1397072,20			
587	366596,39	1397073,74	611	366915,07	1397112,06
588	366721,42	1397089,16	612	366913,29	1397111,84
589	366731,67	1397006,24	613	366898,12	1397111,41
590	366730,37	1397006,08	614	366898,15	1397110,12
591	366734,77	1396970,63	615	366892,60	1397109,49
592	367096,21	1396949,61	616	366892,47	1397110,63
593	367100,69	1397016,01	617	366865,42	1397109,96
594	367094,10	1397016,39	618	366864,89	1397110,47
595	367094,51	1397023,39	619	366839,94	1397312,38
596	367101,17	1397023,00	620	366889,57	1397318,51

Инт. № подл.	Подпись и дата	Взам. инв. №
--------------	----------------	--------------

Изм.	Кол.уч.	Лист	№док	Подп.	Дата
------	---------	------	------	-------	------

0121200004723000967-ПМТ.1-Т

Лист

14

Номер	Координата X	Координата Y
611	366915,07	1397112,06
621	366849,83	1397110,04
622	366799,62	1397108,62
623	366775,43	1397304,41
624	366825,06	1397310,54
621	366849,83	1397110,04
625	366823,22	1397325,42
626	366773,59	1397319,29
627	366761,82	1397414,57
628	366811,44	1397420,70
625	366823,22	1397325,42
629	366784,56	1397108,20
630	366734,36	1397106,78
631	366710,92	1397296,44
632	366760,55	1397302,57
629	366784,56	1397108,20
633	366758,71	1397317,45
634	366709,08	1397311,32
635	366697,31	1397406,60
636	366746,93	1397412,73
633	366758,71	1397317,45
637	366920,25	1397026,71
638	366917,27	1396976,80
639	366749,13	1396986,59
640	366742,98	1397037,03

Номер	Координата X	Координата Y
641	366843,78	1397031,19
642	366867,74	1397029,80
637	366920,25	1397026,71
643	366719,58	1397104,05
644	366669,95	1397097,94
645	366646,42	1397288,46
646	366696,04	1397294,60
643	366719,58	1397104,05
647	366694,20	1397309,48
648	366644,58	1397303,35
649	366622,01	1397485,98
650	366671,63	1397492,11
647	366694,20	1397309,48
651	366655,53	1397096,20
652	366655,10	1397096,12
653	366605,39	1397089,98
654	366581,91	1397280,49
655	366631,53	1397286,63
656	366631,86	1397286,63
657	366635,00	1397262,63
658	366634,51	1397262,51
659	366649,19	1397143,71
651	366655,53	1397096,20
660	366629,69	1397301,51
661	366580,07	1397295,38
662	366557,50	1397478,01

Взам. инв. №	
Подпись и дата	
Инв. № подл.	

Изм.	Кол.уч.	Лист	№док	Подп.	Дата

0121200004723000967-ПМТ.1-Т

Лист

15

Номер	Координата X	Координата Y
663	366607,12	1397484,14
660	366629,69	1397301,51
664	366590,56	1397088,10
665	366584,19	1397087,30
666	366525,19	1397127,89
667	366507,47	1397271,30
668	366567,02	1397278,65
664	366590,56	1397088,10
669	366565,18	1397293,54
670	366505,63	1397286,18
671	366483,07	1397468,81
672	366542,61	1397476,17
673	366550,46	1397412,64
674	366550,78	1397412,44

Номер	Координата X	Координата Y
675	366553,34	1397392,60
676	366552,96	1397392,51
669	366565,18	1397293,54
677	366532,14	1397489,99
678	366469,55	1397482,26
679	366378,83	1397676,90
680	366433,22	1397702,24
677	366532,14	1397489,99
681	366960,03	1397774,74
682	366960,02	1397773,75
683	366959,04	1397773,74
684	366959,04	1397774,74
681	366960,03	1397774,74

4 Вид разрешенного использования образуемых земельных участков, предназначенных для размещения линейных объектов и объектов капитального строительства, проектируемых в составе линейного объекта, а также существующих земельных участков, занятых линейными объектами и объектами капитального строительства, входящими в состав линейных объектов, в соответствии с проектом планировки территории

Таблица 4.1 – Вид разрешенного использования образуемых земельных участков

Условный номер образуемого земельного участка	Вид разрешенного использования образуемых земельных участков					
	—	—				
Изм.	Кол.уч.	Лист	№док	Подп.	Дата	0121200004723000967-ПМТ.1-Т

Взам. инв. №

Подпись и дата

Инв. № подл.